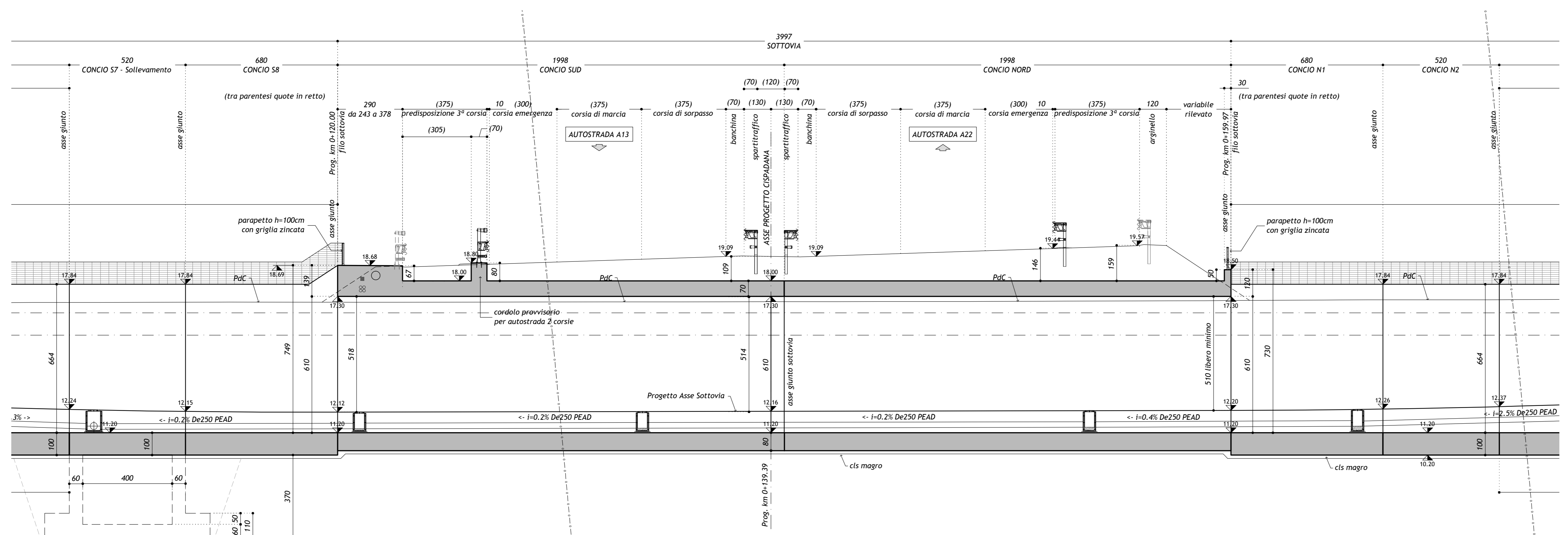
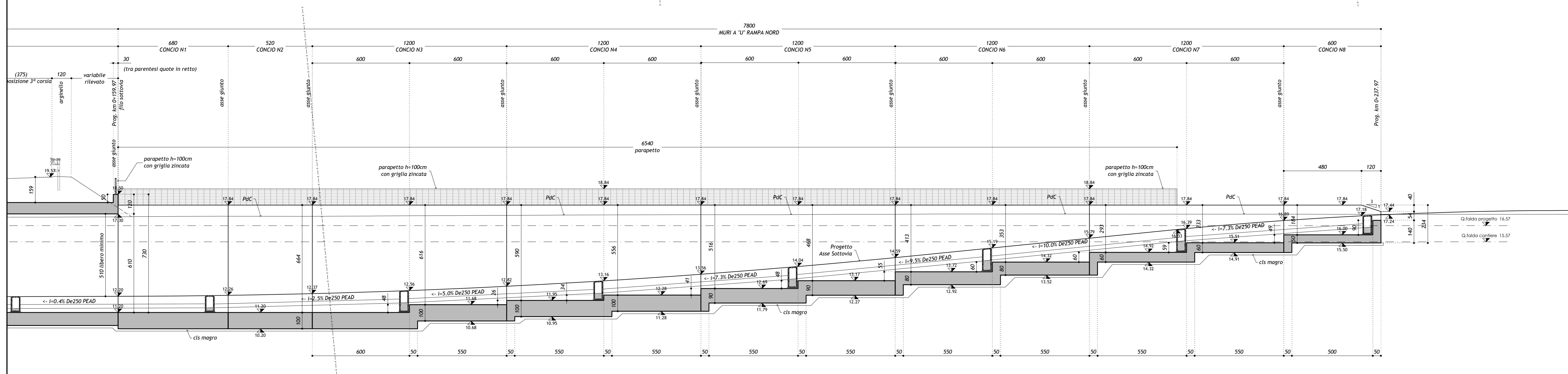


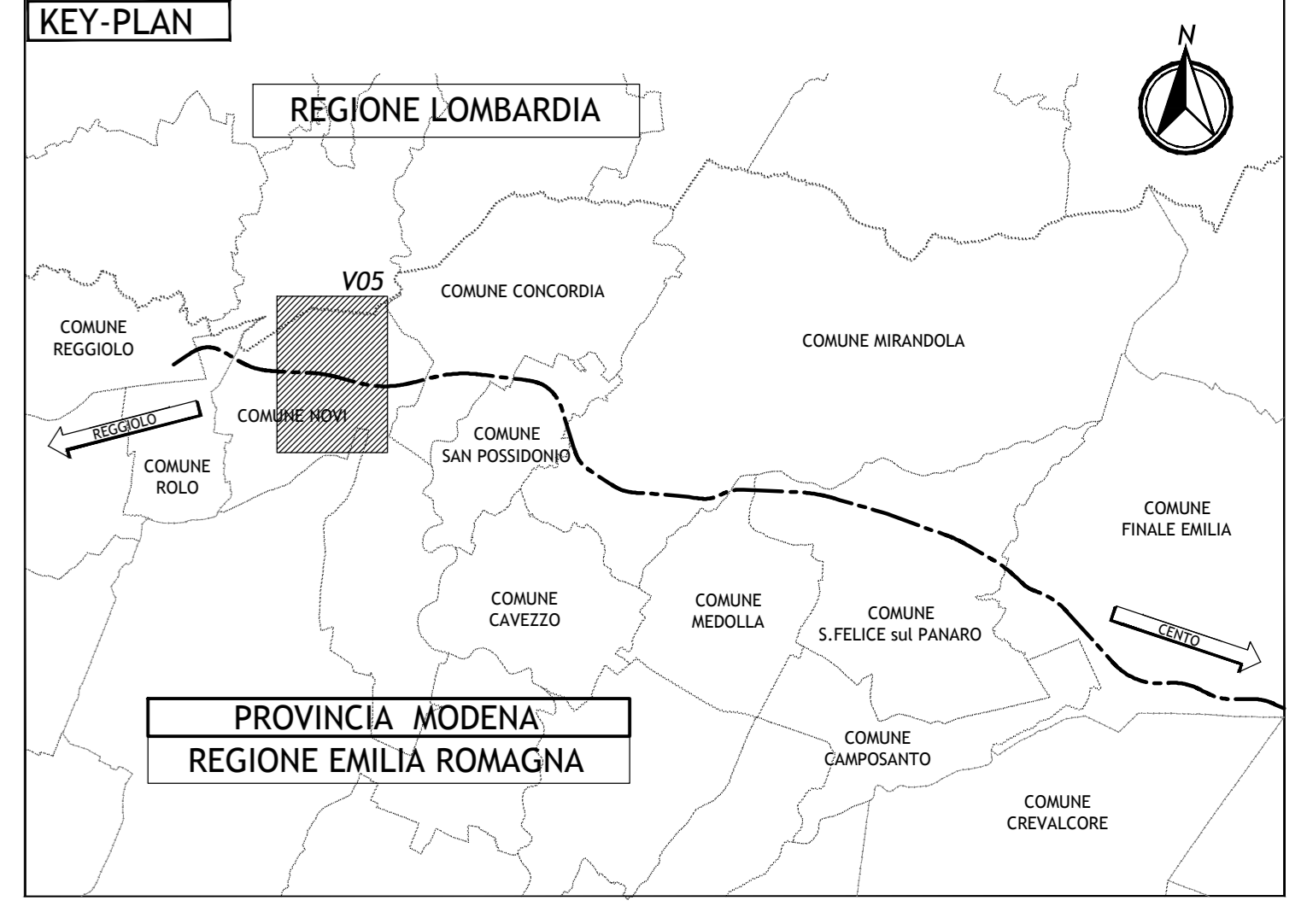
SEZIONE LONGITUDINALE RIQUADRO 1/3
scala 1:100



SEZIONE LONGITUDINALE RIQUADRO 2/3
scala 1:100



SEZIONE LONGITUDINALE RIQUADRO 3/3
scala 1:100



LEGENDA

PO_0_0000_0000_GE_KT_01 - ELENCO NORMATIVE DI RIFERIMENTO
 PO_0_0000_0000_GE_KT_02 - VITA UTILE E CLASSI D'USO DELLE OPERE
 PO_0_V00_VST00_0_SD_ST_01 - SEZIONI TIPO STRADE PODERALI PER SOTTOVIA E CAVALCATA
 PO_0_V00_VST00_0_IM_PZ_01 - IMPIANTO SEMAFORICO
 PO_0_V00_VST00_0_IM_PZ_02 - IMPIANTO DI SOLELEVAMENTO
 PO_0_V00_VST00_0_OM_TP_01 - SOTTOVIA PODERALI - IMPERMEABILIZZAZIONE
 PO_0_V00_VST00_0_OM_TP_02 - IMPIANTO DI SOLELEVAMENTO PODERALI - BOTOLE DI CHIUSURA E SCALE DI ACCESSO
 PO_0_V00_VST00_0_SD_TP_01 - POLIFORA IMPIANTI AUTOSTRADALI IN CORRISPONDENZA SOTTOVIA PODERALI
 PO_0_V00_VST00_0_SD_PC_01 - PARTICOLARI IDRAULICI
 PO_0_V00_VST00_0_OM_TP_07 - SOTTOVIA E MURI - PARAPETTI
 PO_0_V05_VCS05_0_SD_PT_01 - PLANIMETRIA STATO DI FATTO E DI TRACCIAMENTO
 PO_0_V05_VCS05_0_SD_PZ_01 - PLANIMETRIA DI PROGETTO
 PO_0_V05_VCS05_0_SD_PL_01 - PROFILO LONGITUDINALE
 PO_0_V05_VST05_0_OM_CA_01 - MANUFATTO SCATOLARE E MURI ANDATORI - PIANTE
 PO_0_V05_VST05_0_OM_CA_03 - MANUFATTO SCATOLARE E MURI ANDATORI - PARTICOLARI
 PO_0_V05_VST05_0_OM_CA_04 - CONCIO IMPIANTO DI SOLELEVAMENTO - PIANTE E SEZIONI
 PO_0_V05_VST05_0_OM_PZ_01 - OPERE PROVVISORIALI
 PO_0_V05_VCS05_0_SD_RT_01 - RELAZIONE TECNICA DESCRITTIVA DEL TRACCIATO
 PO_0_V05_VCS05_0_SD_RI_01 - RELAZIONE IDRAULICA
 PO_0_V05_VST05_0_OM_RC_01 - RELAZIONE DI CALCOLO

ELABORATI DI RIFERIMENTO

PO_0_0000_0000_GE_KT_01 - ELENCO NORMATIVE DI RIFERIMENTO
 PO_0_0000_0000_GE_KT_02 - VITA UTILE E CLASSI D'USO DELLE OPERE
 PO_0_V00_VST00_0_SD_ST_01 - SEZIONI TIPO STRADE PODERALI PER SOTTOVIA E CAVALCATA
 PO_0_V00_VST00_0_IM_PZ_01 - IMPIANTO SEMAFORICO
 PO_0_V00_VST00_0_IM_PZ_02 - IMPIANTO DI SOLELEVAMENTO
 PO_0_V00_VST00_0_OM_TP_01 - SOTTOVIA PODERALI - IMPERMEABILIZZAZIONE
 PO_0_V00_VST00_0_OM_TP_02 - IMPIANTO DI SOLELEVAMENTO PODERALI - BOTOLE DI CHIUSURA E SCALE DI ACCESSO
 PO_0_V00_VST00_0_SD_TP_01 - POLIFORA IMPIANTI AUTOSTRADALI IN CORRISPONDENZA SOTTOVIA PODERALI
 PO_0_V00_VST00_0_SD_PC_01 - PARTICOLARI IDRAULICI
 PO_0_V00_VST00_0_OM_TP_07 - SOTTOVIA E MURI - PARAPETTI
 PO_0_V05_VCS05_0_SD_PT_01 - PLANIMETRIA STATO DI FATTO E DI TRACCIAMENTO
 PO_0_V05_VCS05_0_SD_PZ_01 - PLANIMETRIA DI PROGETTO
 PO_0_V05_VCS05_0_SD_PL_01 - PROFILO LONGITUDINALE
 PO_0_V05_VST05_0_OM_CA_01 - MANUFATTO SCATOLARE E MURI ANDATORI - PIANTE
 PO_0_V05_VST05_0_OM_CA_03 - MANUFATTO SCATOLARE E MURI ANDATORI - PARTICOLARI
 PO_0_V05_VST05_0_OM_CA_04 - CONCIO IMPIANTO DI SOLELEVAMENTO - PIANTE E SEZIONI
 PO_0_V05_VST05_0_OM_PZ_01 - OPERE PROVVISORIALI
 PO_0_V05_VCS05_0_SD_RT_01 - RELAZIONE TECNICA DESCRITTIVA DEL TRACCIATO
 PO_0_V05_VCS05_0_SD_RI_01 - RELAZIONE IDRAULICA
 PO_0_V05_VST05_0_OM_RC_01 - RELAZIONE DI CALCOLO

CARATTERISTICHE DEI MATERIALI

PER CARATTERISTICHE DEI MATERIALI VEDERE ELABORATO:
 PO_0_0000_0000_0_GE_10_01 - TABELLA MATERIALI E CLASSI DI ESPOSIZIONE CALCESTRUZZO

NOTE

_TUTTE LE MISURE SONO ESPRESSE IN CENTIMETRI
 _TUTTE LE QUOTE ALTIMETRICHE SONO ESPRESSE IN METRI S.L.M.
 _PER DETTAGLI DEI PARAPETTI VEDERE TAVOLA TIPOLOGICA SPECIFICA

IL CONCESSIONARIO
ARC AUTOSTRADA REGIONALE CISPADANA

AUTOSTRADA REGIONALE CISPADANA DAL CASELLO DI REGGIOLO-ROLO SULLA A22 AL CASELLO DI FERRARA SUD SULLA A13
 CODICE C.U.P. E81808000000009

PROGETTO DEFINITIVO

ASSE AUTOSTRADALE (COMPRESIVO DEGLI INTERVENTI LOCALI DI COLLEGAMENTO VIARIO AL SISTEMA AUTOSTRADALE)
 OPERE D'ARTE MAGGIORI - SOTTOVIA VIABILITA' INTERFERITA
 VST05 - SOTTOVIA PODERALE ALLA PK 4+915
 MANUFATTO SCATOLARE E MURI ANDATORI - SEZIONI

IL PROGETTISTA
Alpha s.p.a.
 Dott. Ing. Marco Bonfanti
 Ing. Gianluigi Di Stefano
 Ing. Roberto Di Stefano

RESPONSABILE INTEGRAZIONE PRESTAZIONI SPECIALISTICHE
 Ing. Emilio Salsi
 Albo Ing. Reg. Emilia n° 945

IL CONCESSIONARIO
 Autorizz. Regionale
 Claudio Salsi
 Al Presidente
 Gianluigi Di Stefano

REDAZIONE: Ing. Emiliani, Ing. Bonfanti, Ing. Salsi
 CONTROLLO: APPROVAZIONE:
MAGGIO 2012
 SCALE: 1:100