

ELABORATI DI RIFERIMENTO

PD_0_0000_0000_GE_KT_01 - ELENCO NORMATIVE DI RIFERIMENTO
 PD_0_0000_0000_GE_KT_02 - VITA UTILE E CLASSI D'USO DELLE OPERE

PD_0_V05_VST05_0_SD_ST_01 - SEZIONI TIPO STRADE PODERALI PER SOTTOVIA E CAVALCATA
 PD_0_V05_VST05_0_IM_PZ_01 - IMPIANTO SEMAFORICO
 PD_0_V05_VST05_0_IM_PZ_02 - IMPIANTO DI SOLLEVAMENTO
 PD_0_V05_VST05_0_OM_TP_01 - SOTTOVIA PODERALE - IMPERMEABILIZZAZIONE
 PD_0_V05_VST05_0_OM_TP_02 - IMPIANTO DI SOLLEVAMENTO SOTTOVIA PODERALE - BOTTOLE DI CHIUSURA E SCALE DI ACCESSO
 PD_0_V05_VST05_0_OM_TP_03 - POLIFORA IMPIANTI AUTOSTRADALI IN CORRISPONDENZA SOTTOVIA PODERALE
 PD_0_V05_VST05_0_OM_TP_04 - PARTICOLARI IDRAULICI
 PD_0_V05_VST05_0_OM_TP_07 - SOTTOVIA E MURI - PARAPETTI

PD_0_V05_VCS05_0_SD_PT_01 - PLANIMETRIA STATO DI FATTO E DI TRACCIAMENTO
 PD_0_V05_VCS05_0_SD_PT_02 - PLANIMETRIA DI PROGETTO
 PD_0_V05_VCS05_0_SD_PT_03 - PROFILO LONGITUDINALE
 PD_0_V05_VST05_0_OM_CA_01 - MANUFATTO SCATOLARE E MURI ANDATORI - PIANTE
 PD_0_V05_VST05_0_OM_CA_02 - MANUFATTO SCATOLARE E MURI ANDATORI - SEZIONI
 PD_0_V05_VST05_0_OM_CA_03 - MANUFATTO SCATOLARE E MURI ANDATORI - PARTICOLARI
 PD_0_V05_VST05_0_OM_PZ_01 - OPERE PROVVISORIALI

PD_0_V05_VCS05_0_SD_RT_01 - RELAZIONE TECNICA DESCRITTIVA DEL TRACCIATO
 PD_0_V05_VCS05_0_SD_RI_01 - RELAZIONE IDRAULICA
 PD_0_V05_VST05_0_OM_RC_01 - RELAZIONE DI CALCOLO

PER CARATTERISTICHE DEI MATERIALI

PER CARATTERISTICHE DEI MATERIALI VEDERE ELABORATO:
 PD_0_0000_0000_0_GE_TB_01 - TABELLA MATERIALI E CLASSI DI ESPOSIZIONE CALCESTRUZZO

NOTE

TUTTE LE QUOTE SONO ESPRESSE IN CENTIMETRI
 TUTTE LE QUOTE ALTIMETRICHE SONO ESPRESSE IN METRI s.l.m.
 TUTTI GLI ANGOLI SONO ESPRESSE IN GRADI SAGGESSIMALI
 LE DUE BOTTOLE DI CHIUSURA DEL VANO IMPIANTO DEVONO ESSERE COMPLETAMENTE AMOVIBILI E DOTATE DI PARTE APRIBILE IN CORRISPONDENZA DELLA SCALA DI ACCESSO

CARATTERISTICHE POMPE:
 Q (portata l/s) 15
 H (prevalenza) 10-15 m
 n, pompe 1-1

IL CONCEDENTE: Regione Emilia-Romagna

IL CONCESSIONARIO: ARC AUTOSTRADA REGIONALE CISPADANA

AUTOSTRADA REGIONALE CISPADANA DAL CASELLO DI REGGIOLO-ROLO SULLA A22 AL CASELLO DI FERRARA SUD SULLA A13
 CODICE C.U.P. E81B0800000009

PROGETTO DEFINITIVO

ASSE AUTOSTRADALE (COMPRESIVO DEGLI INTERVENTI LOCALI DI COLLEGAMENTO VIARIO AL SISTEMA AUTOSTRADALE) OPERE STRUTTURALI

OPERE D'ARTE MAGGIORI - SOTTOVIA VIABILITA' INTERFERITA
 VST05 - SOTTOVIA PODERALE ALLA PK 4+915
 CONCIO IMPIANTO DI SOLLEVAMENTO - PIANTE E SEZIONI

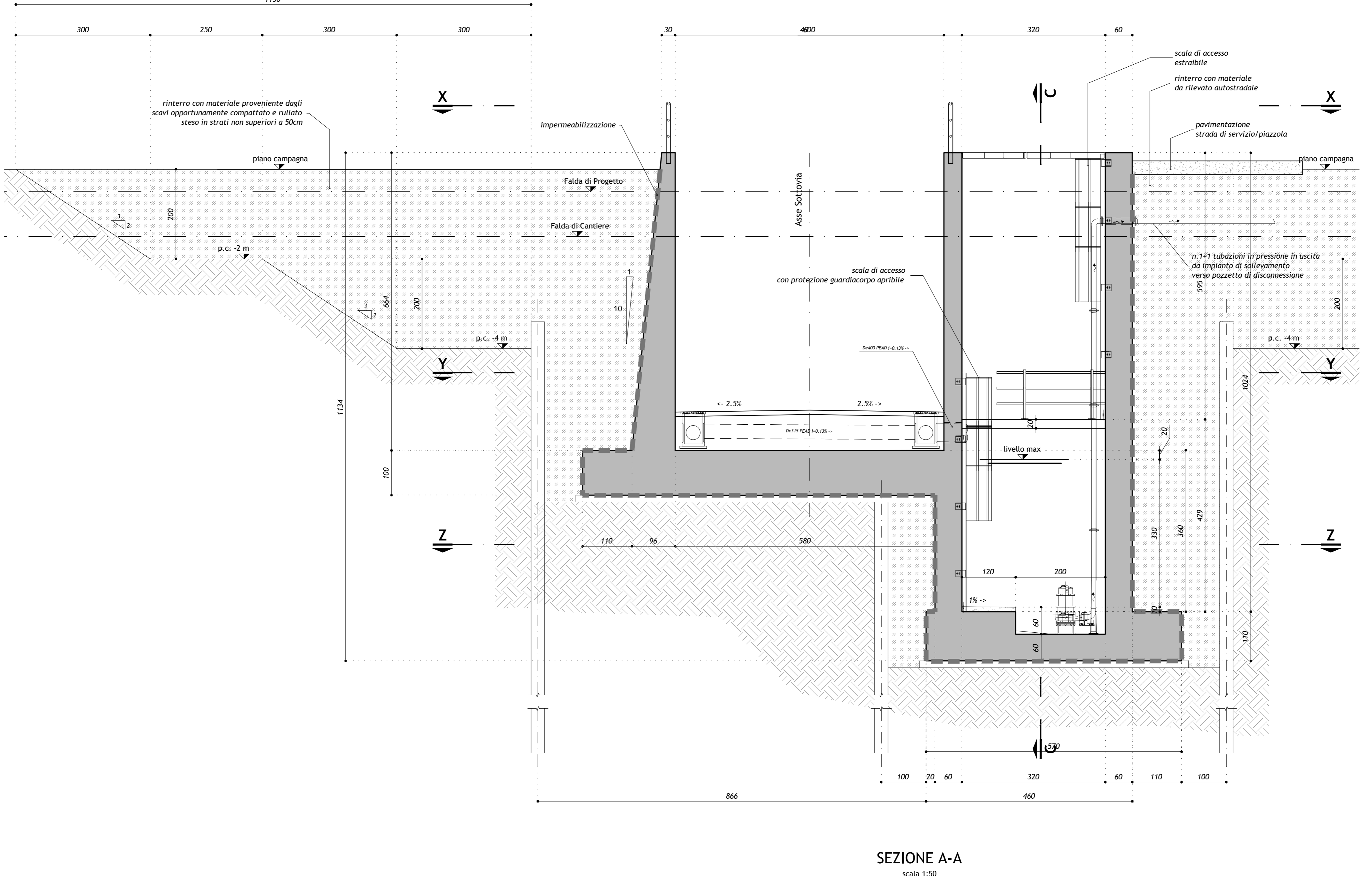
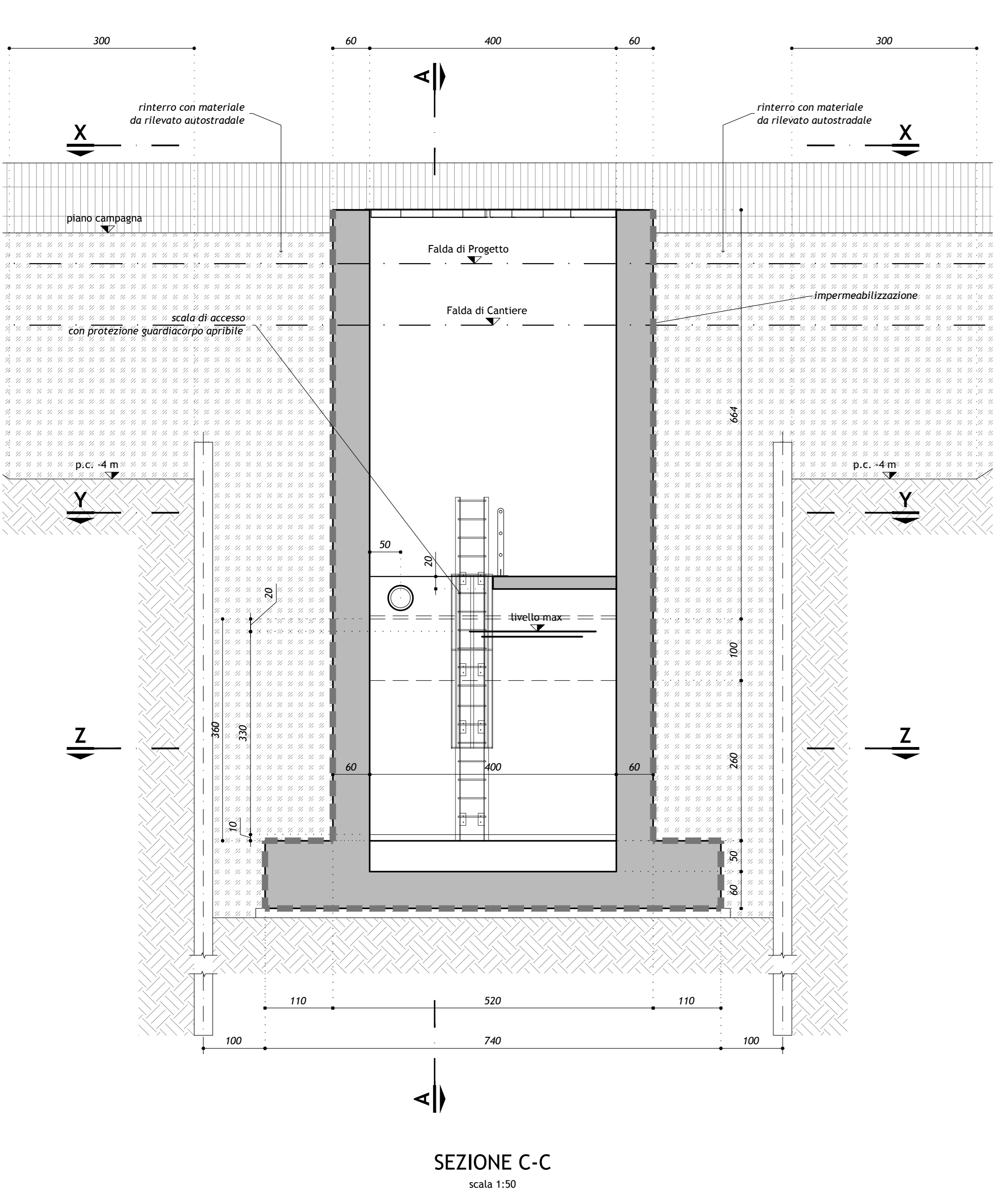
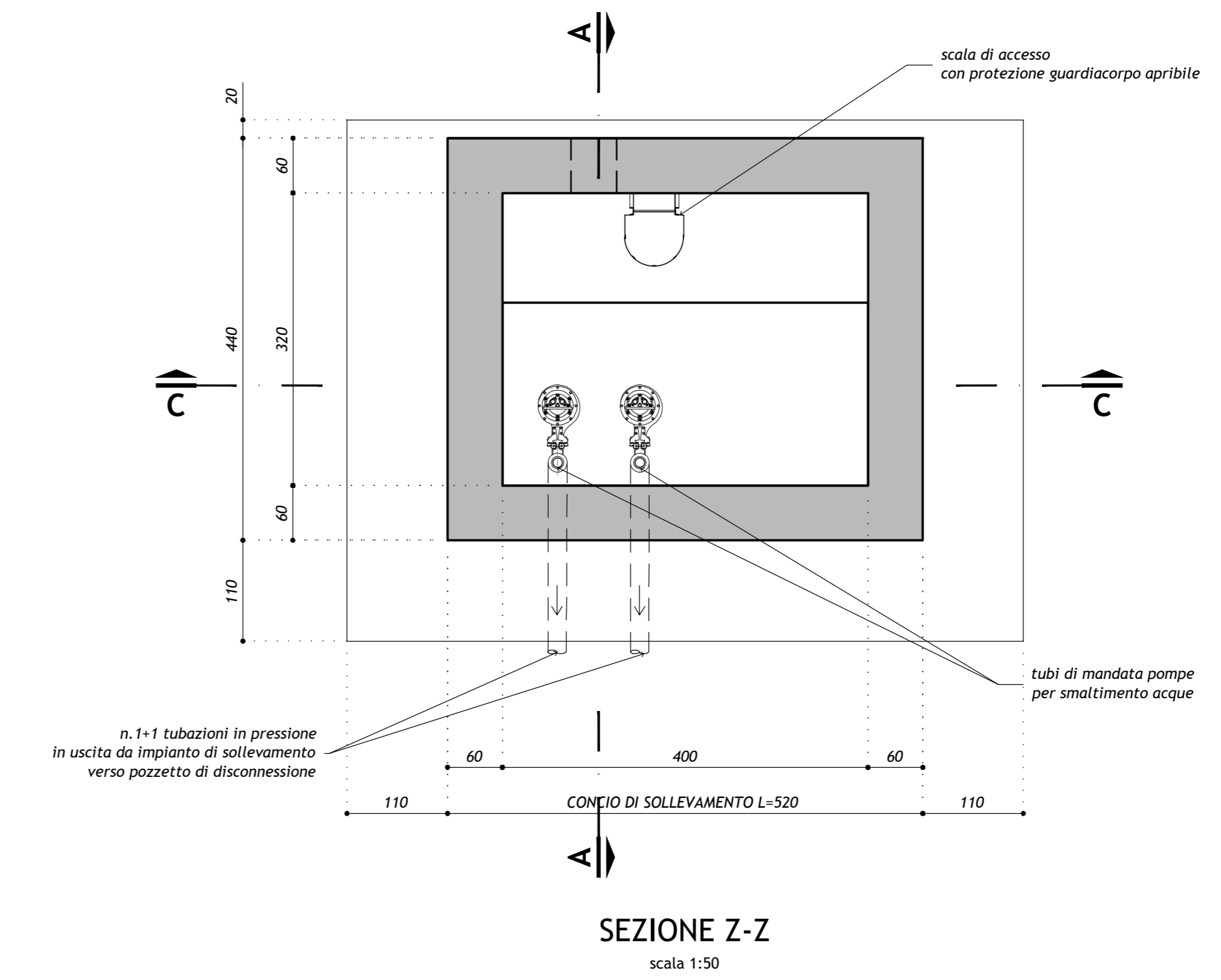
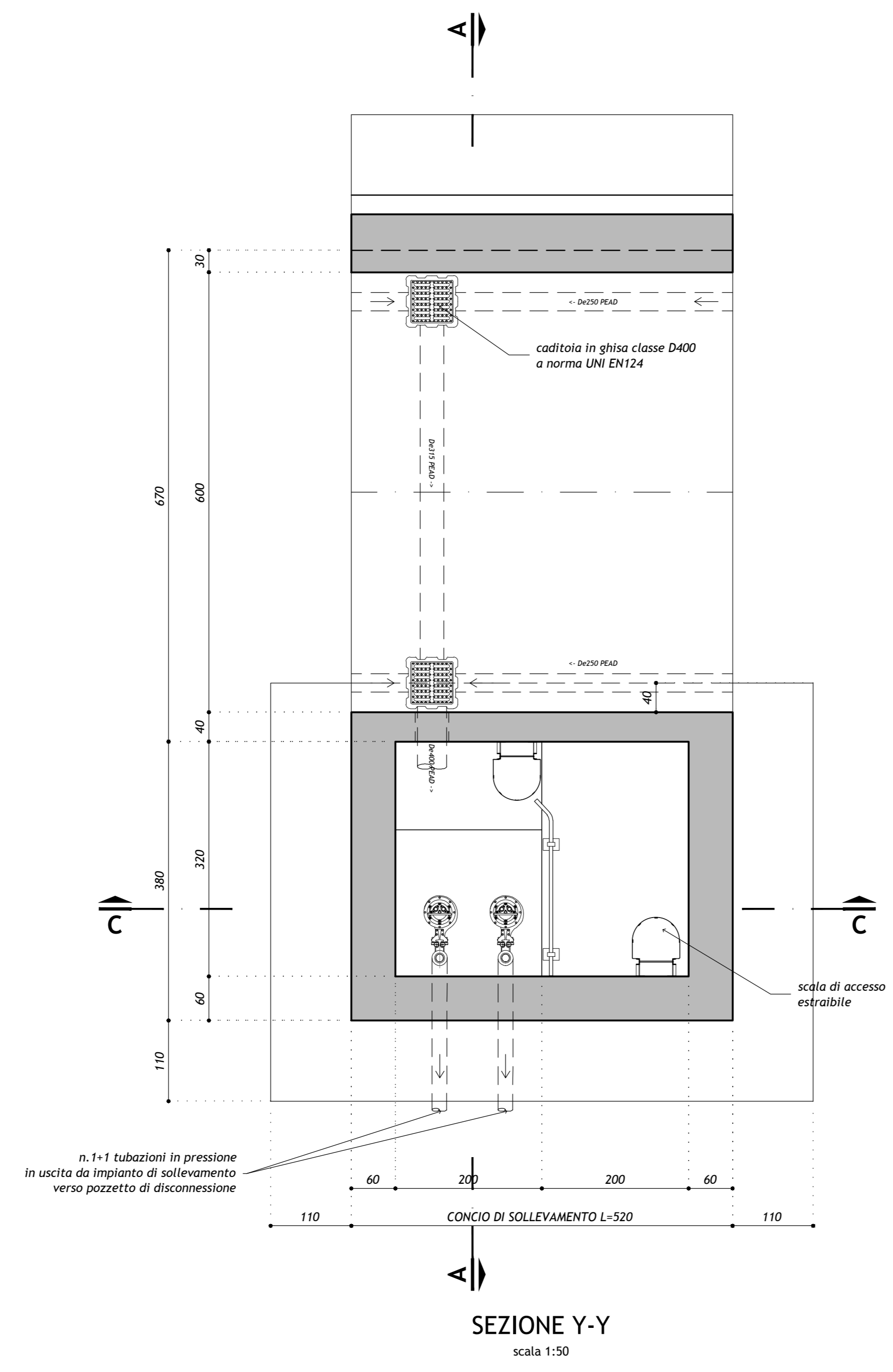
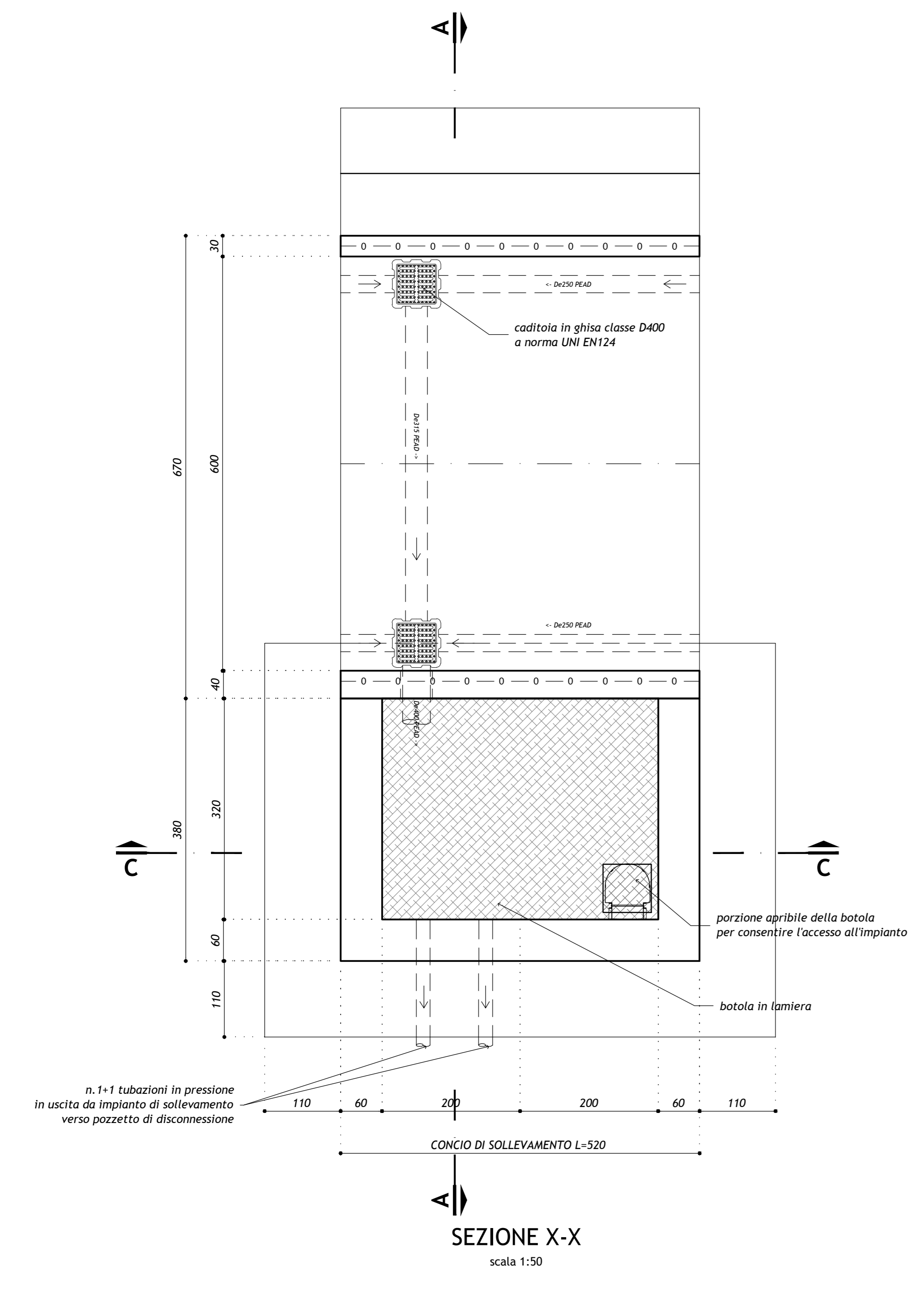
IL PROGETTISTA: Alpina
 RESPONSABILE INTEGRAZIONE PRESTAZIONI SPECIALISTICHE: Ing. Emilio Salsi
 IL CONCESSIONARIO: Autostada Regionale Cispadana S.p.A. IL PRESIDENTE: Giovanni Pizzani

G									
F									
E									
D									
C									
B									
A	17/04/2012	EMISSIONE							

IDENTIFICAZIONE ELABORATO

NUM. PROSP.	FILE	DATA	DESCRIZIONE	PROG. ILLUMINANTI	PROG. BONFANTINI	PROG. SALSIS
31180	0	17/04/12	PROGETTO DEFINITIVO			

DATA: 17/04/2012
 SCALE: 1:50



SEZIONE A-A
 scala 1:50

SEZIONE C-C
 scala 1:50