

LEGENDA

ELABORATI DI RIFERIMENTO

PD_0_0000_0000_GE_KT_01 - ELENCO NORMATIVE DI RIFERIMENTO
 PD_0_0000_0000_GE_KT_02 - VITA UTILE E CLASSI DIUSO DELLE OPERE

PD_0_V00_VST00_0_SD_ST_01 - SEZIONI TIPO STRADE PODERALI PER SOTTOVIA E CAVALCATA
 PD_0_V00_VST00_0_IM_PZ_01 - IMPIANTO SEMAFORICO
 PD_0_V00_VST00_0_IM_PZ_02 - IMPIANTO DI SOLLEVAMENTO
 PD_0_V00_VST00_0_OM_TP_01 - SOTTOVIA PODERALI - IMPERMEABILIZZAZIONE
 PD_0_V00_VST00_0_OM_TP_02 - IMPIANTO DI SOLLEVAMENTO SOTTOVIA PODERALI - BOTOLE DI CHIUSURA E SCALE DI ACCESSO
 PD_0_V00_VST00_0_OM_TP_03 - POLIFORA IMPIANTI AUTOSTRADALI IN CORRISPONDENZA SOTTOVIA PODERALI
 PD_0_V00_VST00_0_SD_PC_01 - PARTICOLARI IDRAULICI
 PD_0_V00_VST00_0_OM_TP_07 - SOTTOVIA E MURI - PARAPETTI

PD_0_V05_VCS05_0_SD_PT_01 - PLANIMETRIA STATO DI FATTO E DI TRACCIAMENTO
 PD_0_V05_VCS05_0_SD_PZ_01 - PLANIMETRIA DI PROGETTO
 PD_0_V05_VCS05_0_SD_FL_01 - PROFILO LONGITUDINALE
 PD_0_V05_VST05_0_OM_CA_01 - MANUFATTO SCATOLARE E MURI ANDATORI - PIANTE
 PD_0_V05_VST05_0_OM_CA_02 - MANUFATTO SCATOLARE E MURI ANDATORI - SEZIONI
 PD_0_V05_VST05_0_OM_CA_03 - MANUFATTO SCATOLARE E MURI ANDATORI - PARTICOLARI
 PD_0_V05_VST05_0_OM_CA_04 - CONCIO IMPIANTO DI SOLLEVAMENTO - PIANTE E SEZIONI

PD_0_V05_VCS05_0_SD_RT_01 - RELAZIONE TECNICA DESCRITTIVA DEL TRACCIATO
 PD_0_V05_VCS05_0_SD_RI_01 - RELAZIONE IDRAULICA
 PD_0_V05_VST05_0_OM_RC_01 - RELAZIONE DI CALCOLO

CARATTERISTICHE DEI MATERIALI

PER CARATTERISTICHE DEI MATERIALI VEDERE ELABORATO:
 PD_0_0000_0000_0_GE_19_01 - TABELLA MATERIALI E CLASSI DI ESPOSIZIONE CALCESTRUZZO

NOTE

...TUTTE LE MISURE SONO ESPRESSE IN CENTIMETRI
 ...TUTTE LE QUOTE ALTIMETRICHE SONO ESPRESSE IN METRI S.L.M.
 ...PER DETTAGLI DEI PARAPETTI VEDERE TAVOLA TIPOLOGICA SPECIFICA

NOTE

...TUTTE LE MISURE SONO ESPRESSE IN CENTIMETRI
 ...TUTTE LE QUOTE ALTIMETRICHE SONO ESPRESSE IN METRI S.L.M.
 ...PER DETTAGLI DEI PARAPETTI VEDERE TAVOLA TIPOLOGICA SPECIFICA

IL CONCESSIONARIO
Regione Emilia-Romagna

IL CONCESSIONARIO
ARC
 AUTOSTRADA REGIONALE CISPADANA

**AUTOSTRADA REGIONALE CISPADANA
 DAL CASELLO DI REGGIOLO-ROLO SULLA A22
 AL CASELLO DI FERRARA SUD SULLA A13**
 CODICE C.U.P. E810800060000

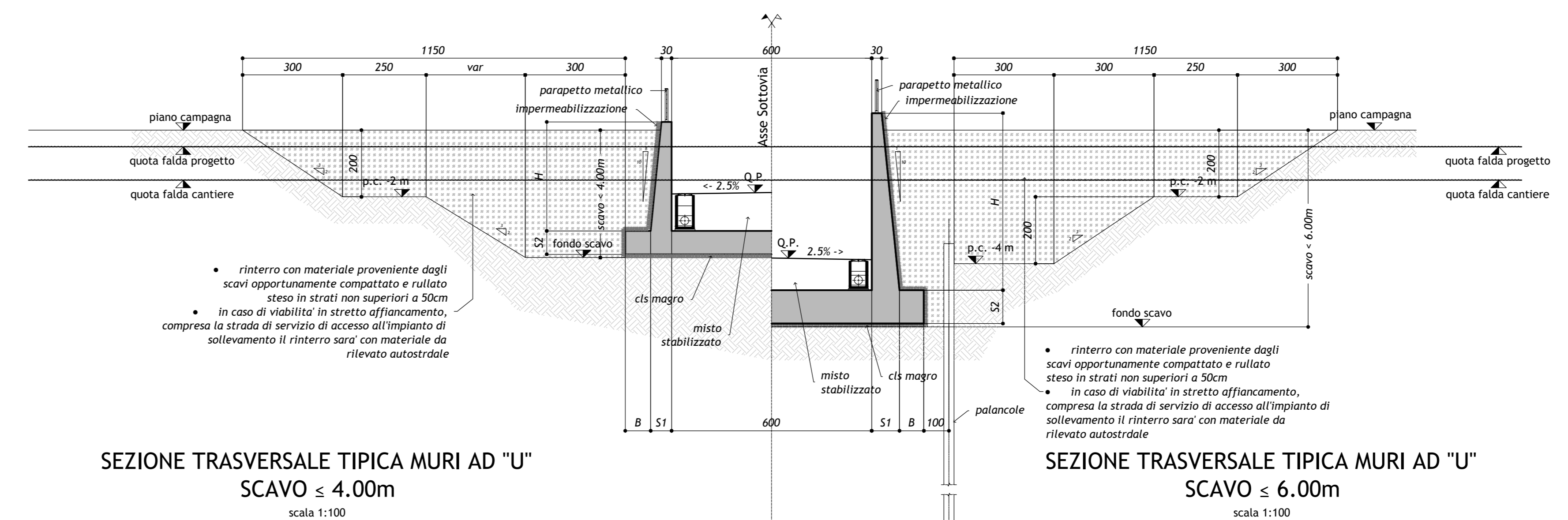
PROGETTO DEFINITIVO

**ASSE AUTOSTRADALE (COMPRESIVO DEGLI INTERVENTI LOCALI
 DI COLLEGAMENTO VIARIO AL SISTEMA AUTOSTRADALE)**
 OPERE STRUTTURALI

OPERE PARTE MAGGIORI - SOTTOVIA VIABILITA' INTERFERITA
 VST05 - SOTTOVIA PODERALE ALLA PK 4+915
 OPERE PROVVISORIALI

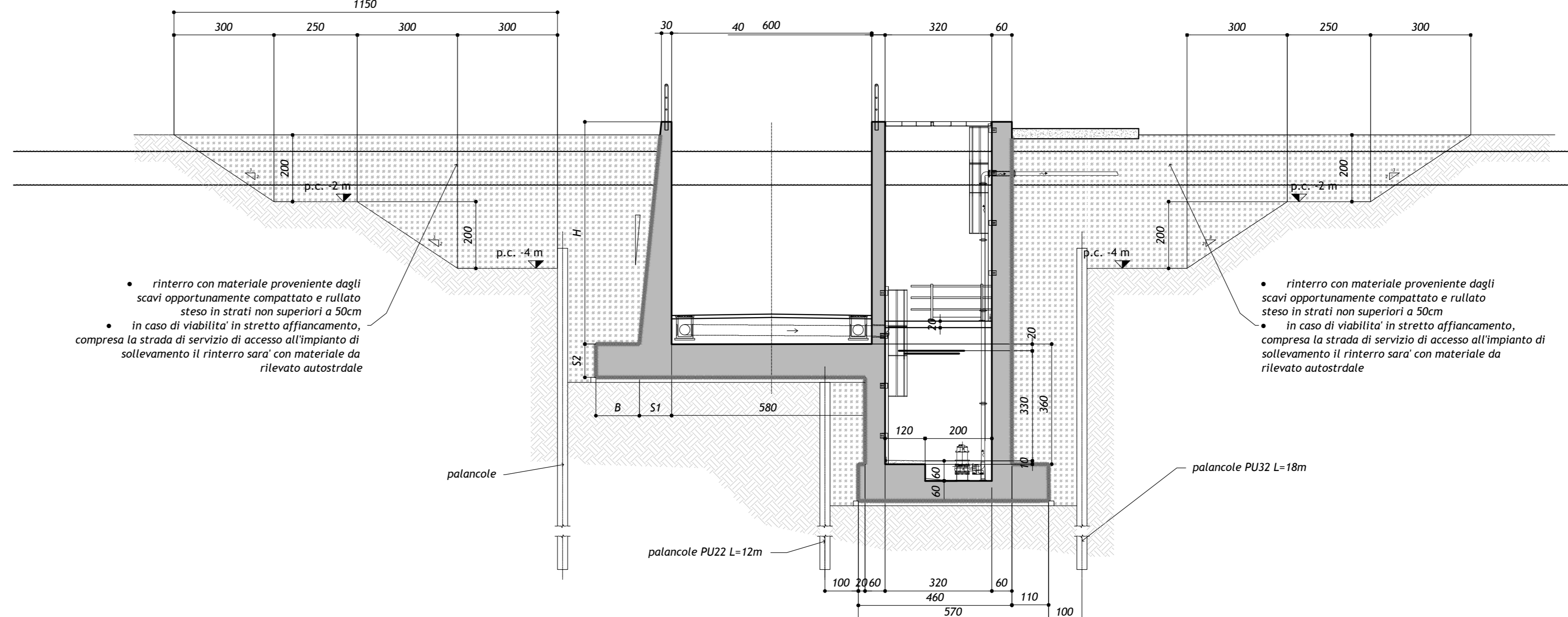
IL PROGETTISTA
Alpha s.p.a.
 Dott. Ing. Marco Biffanti
 Consulente Tecnico di Progetto
 Ing. Alessandro
 Responsabile Integrazione Prestazioni Specialistiche
 Ing. Emilio Sali
 ALBO ING. REGIOLO EMILIA N° 945
 CONCESSIONARIO
 Autorizzata Regionale
 Casellare S.p.A.
 A. RESPONSABILI
 Giovanni Pizzanti
 Ing. Stefano
 Ing. Roberto

G									
F									
E									
D									
C									
B									
A	17.04.2012	EMISSIONE							
IDENTIFICAZIONE ELABORATO		DESCRIZIONE			REDAZIONE		CONTROLLATO		APPROVAZIONE
PROG.	DATA	ELABORATO	DESCRIZIONE	REDAZIONE	CONTROLLATO	APPROVAZIONE	DATA		
1188	17.04.2012	EMISSIONE					MAGGIO 2012		
1188	17.04.2012	EMISSIONE					MAGGIO 2012		

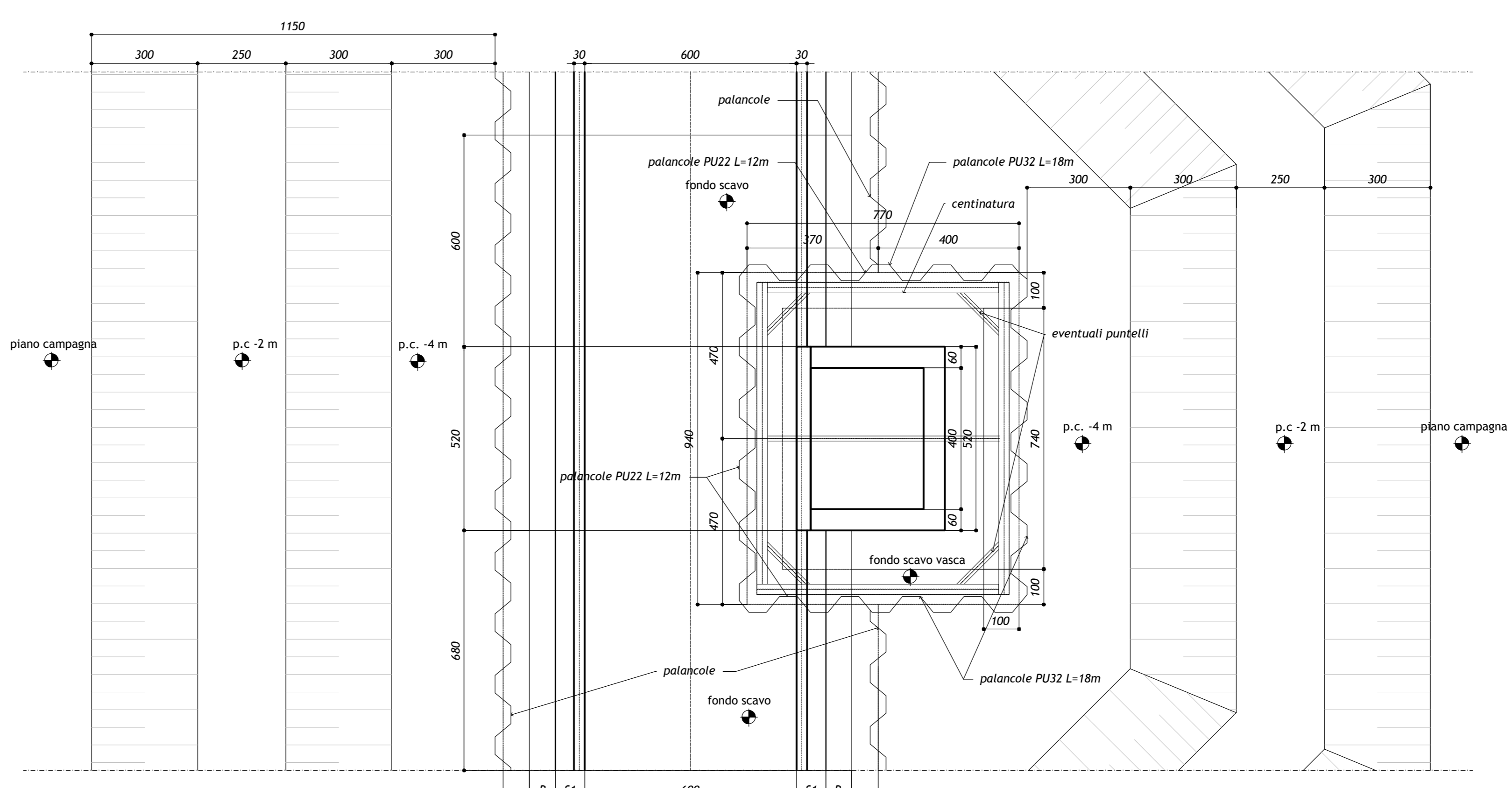


**SEZIONE TRASVERSALE TIPICA MURI AD "U"
 SCAVO ≤ 4.00m**
 scala 1:100

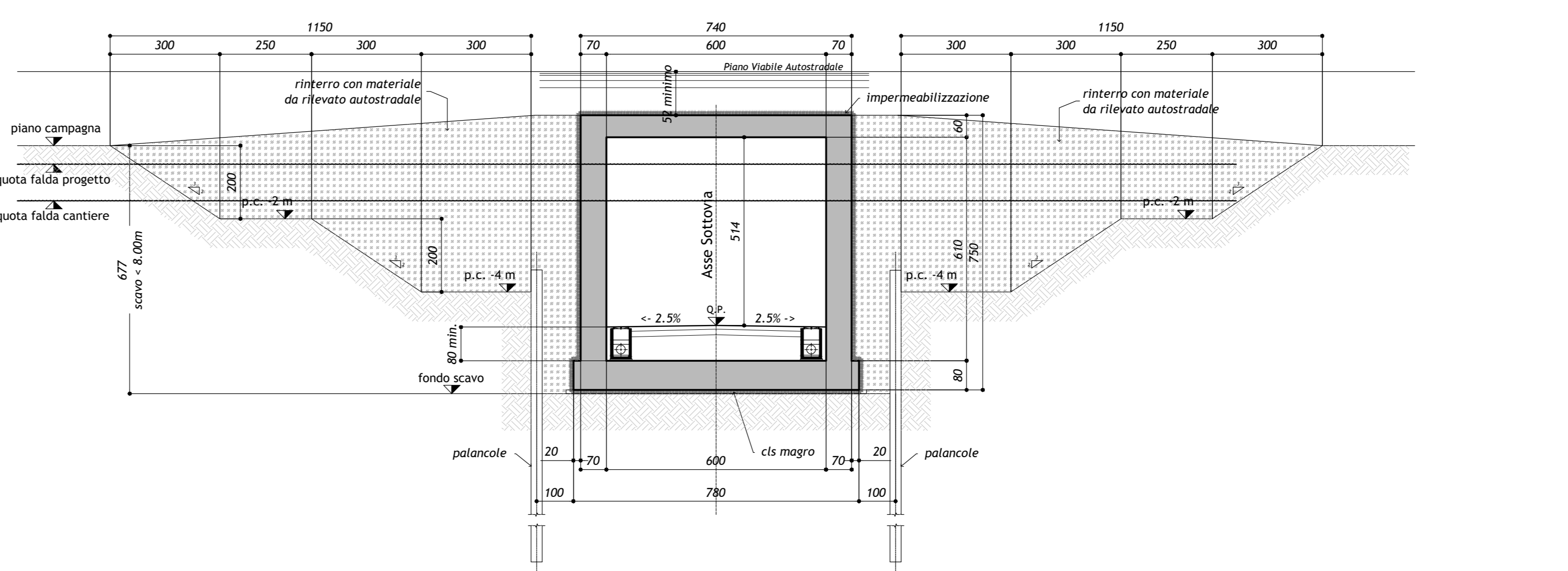
**SEZIONE TRASVERSALE TIPICA MURI AD "U"
 SCAVO ≤ 6.00m**
 scala 1:100



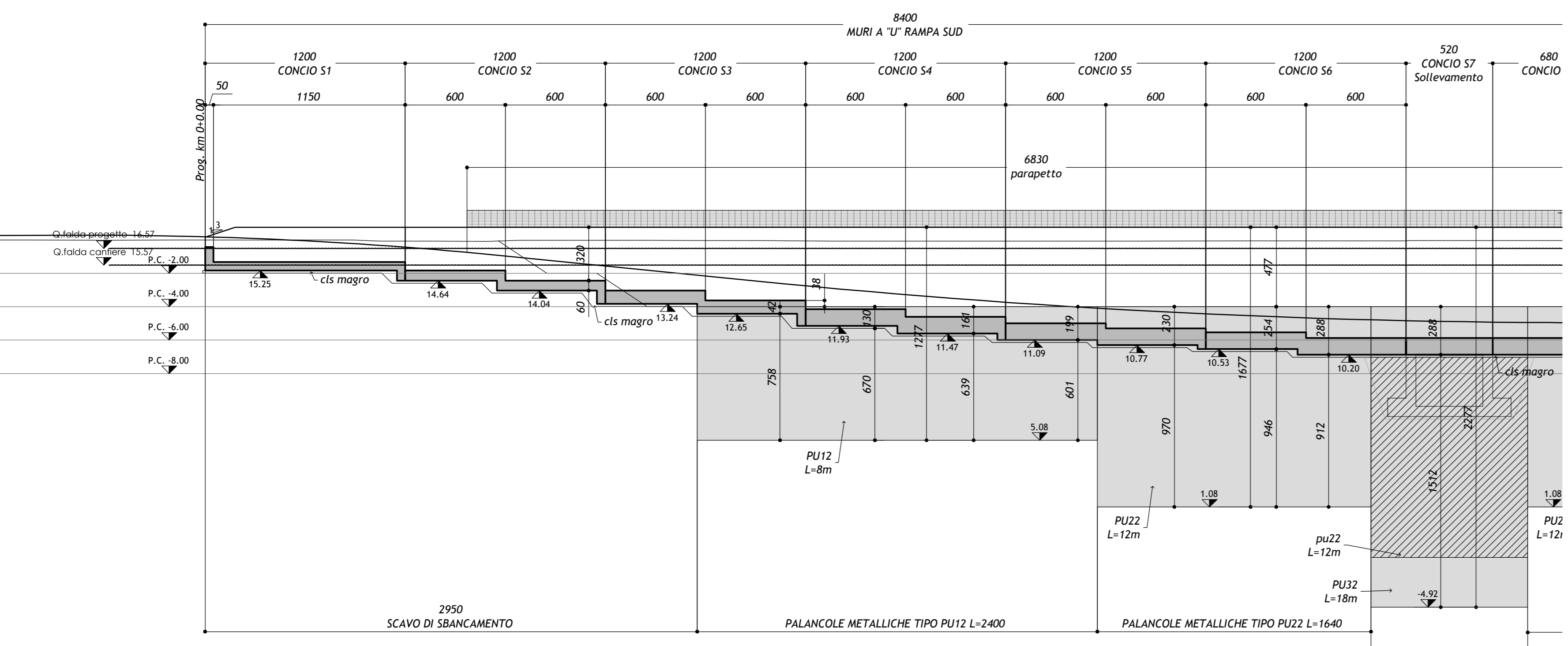
SEZIONE TRASVERSALE DELLA VASCA DI SOLLEVAMENTO
 scala 1:100



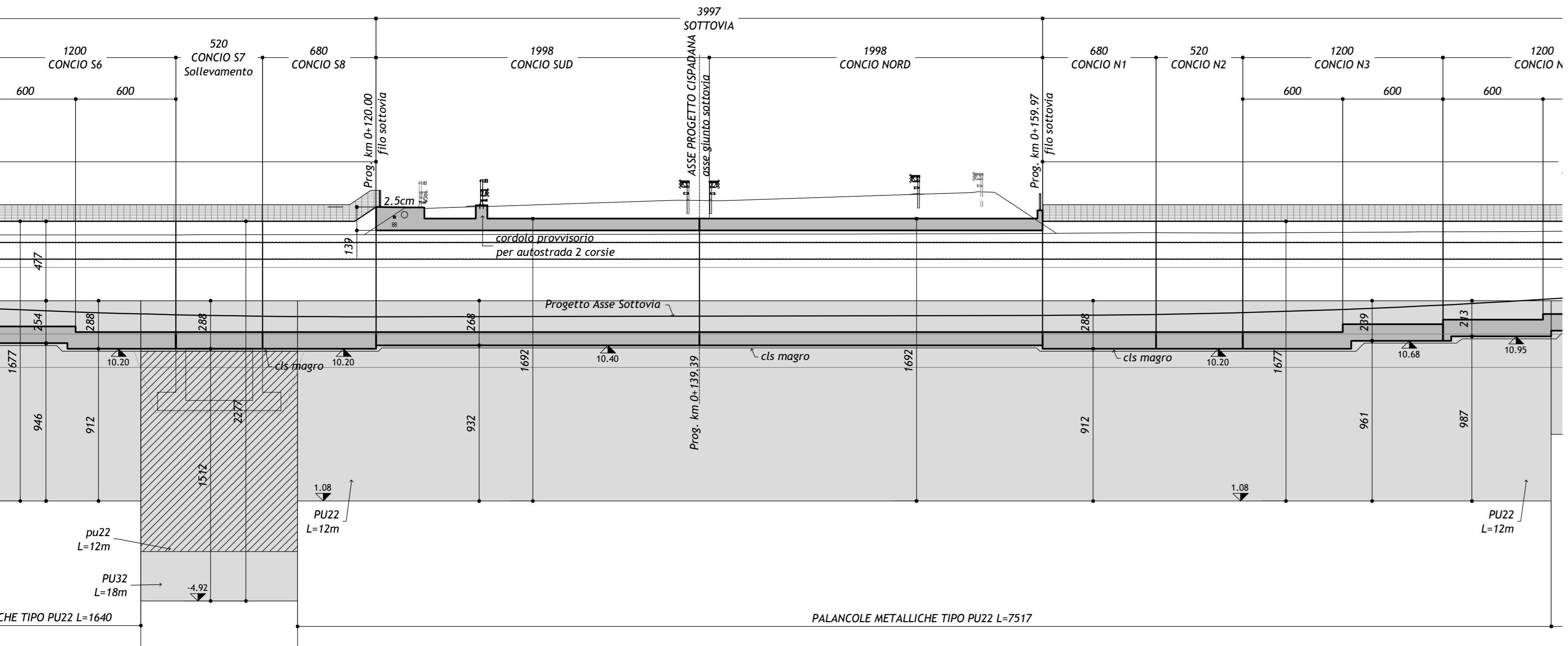
STRALCIO DELLA PIANTA DELLA VASCA DI SOLLEVAMENTO
 scala 1:100



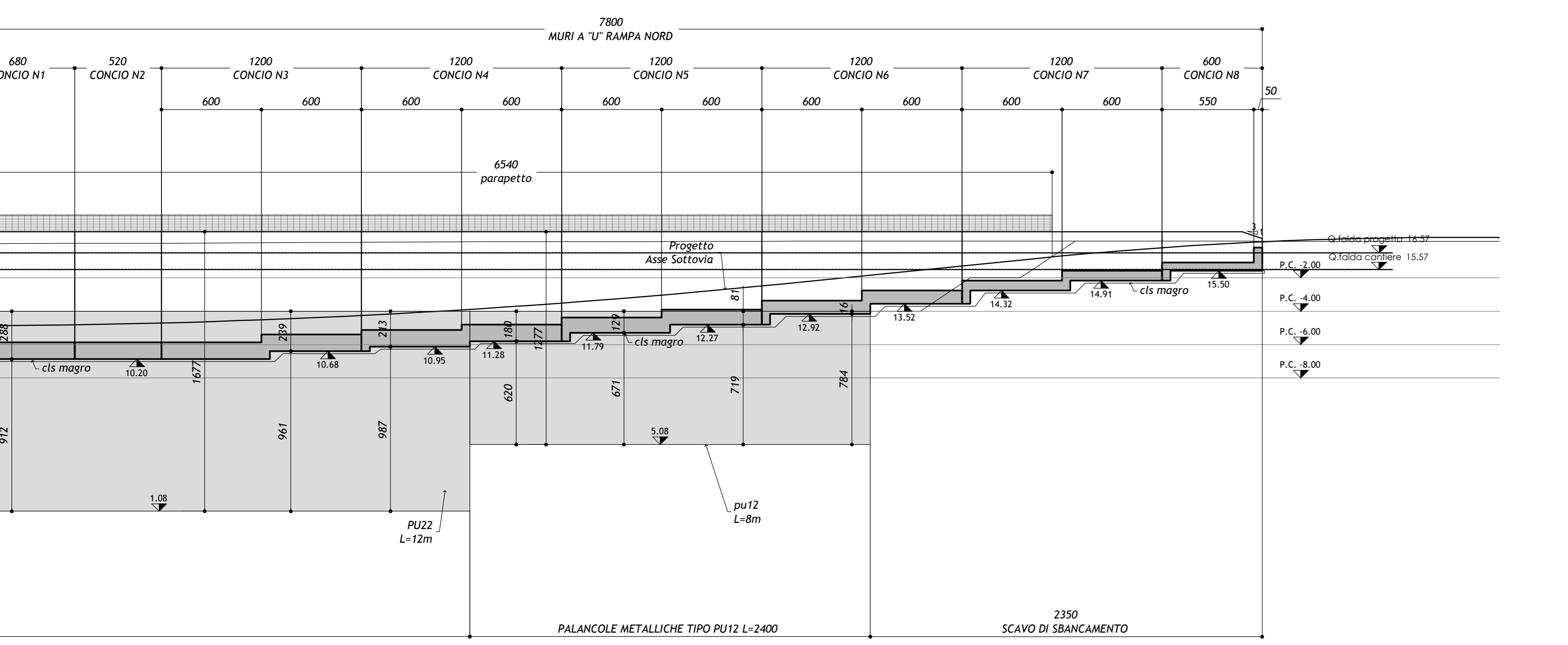
**SEZIONE TRASVERSALE TIPICA SCATOLARE
 SCAVO ≤ 8.00m**
 scala 1:100



SEZIONE LONGITUDINALE RIQUADRO 1/3
 scala 1:200



SEZIONE LONGITUDINALE RIQUADRO 2/3
 scala 1:200



SEZIONE LONGITUDINALE RIQUADRO 3/3
 scala 1:200