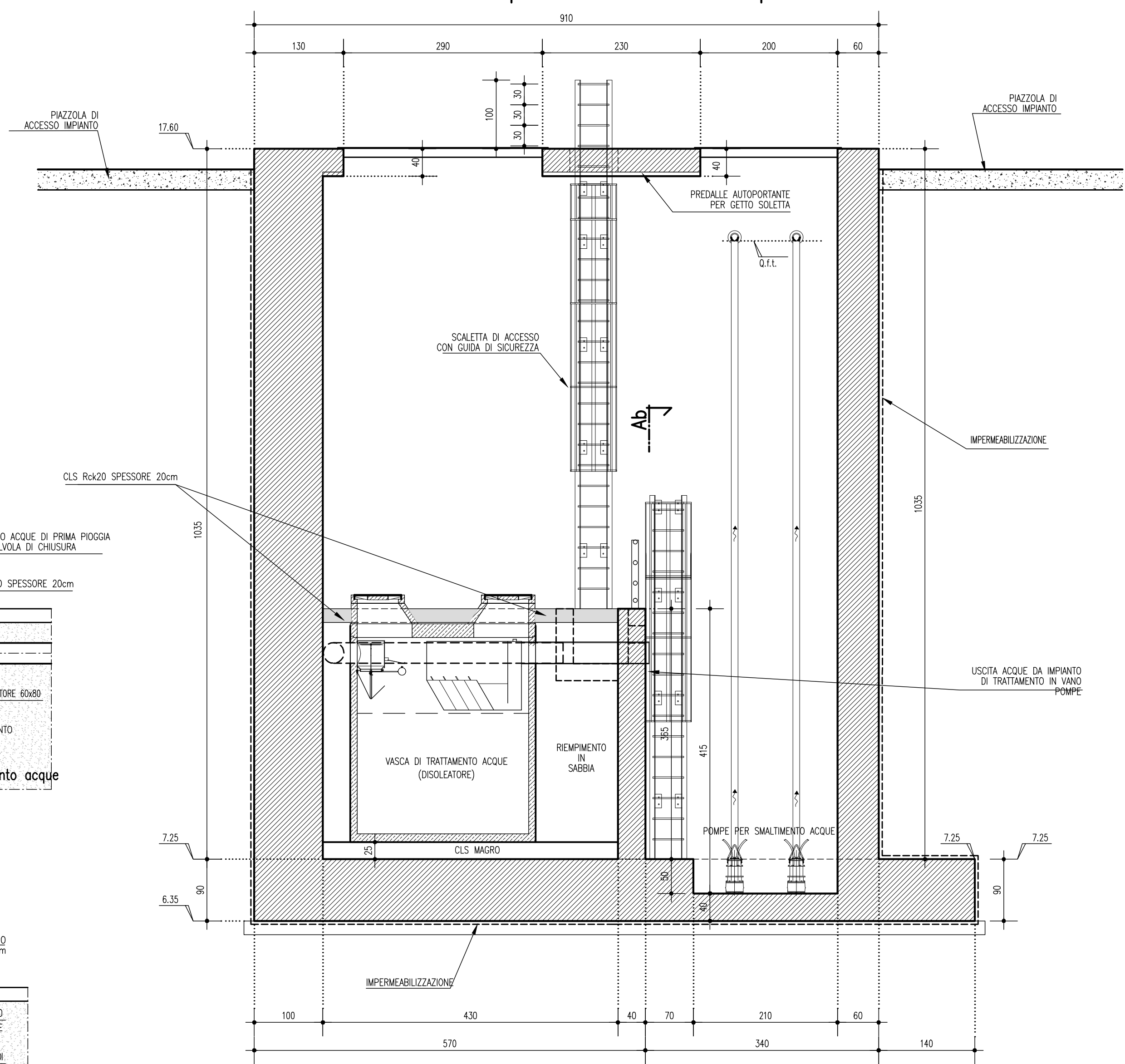
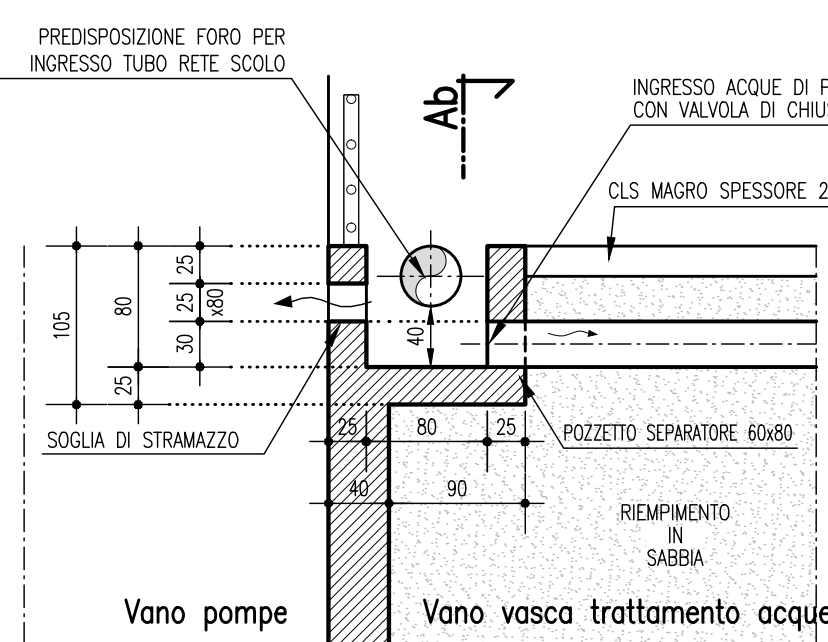


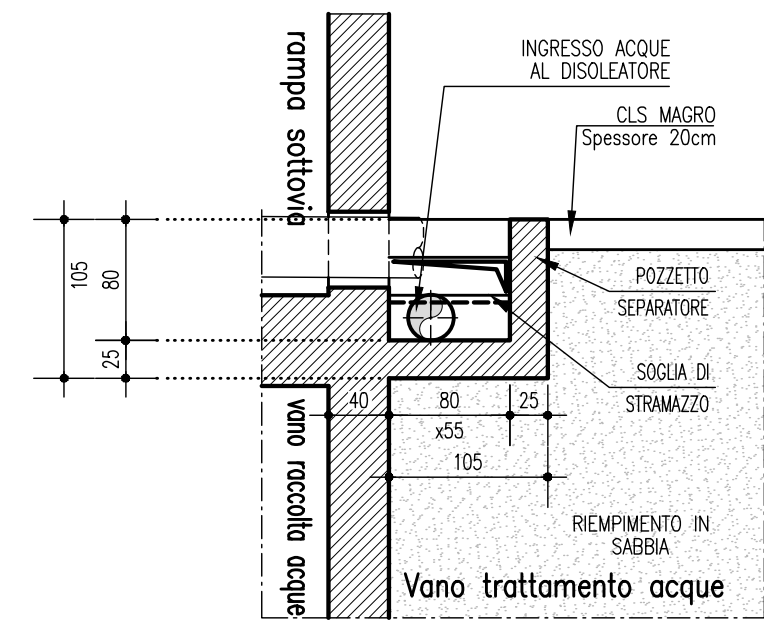
SEZIONE A-A
SCALA 1:50



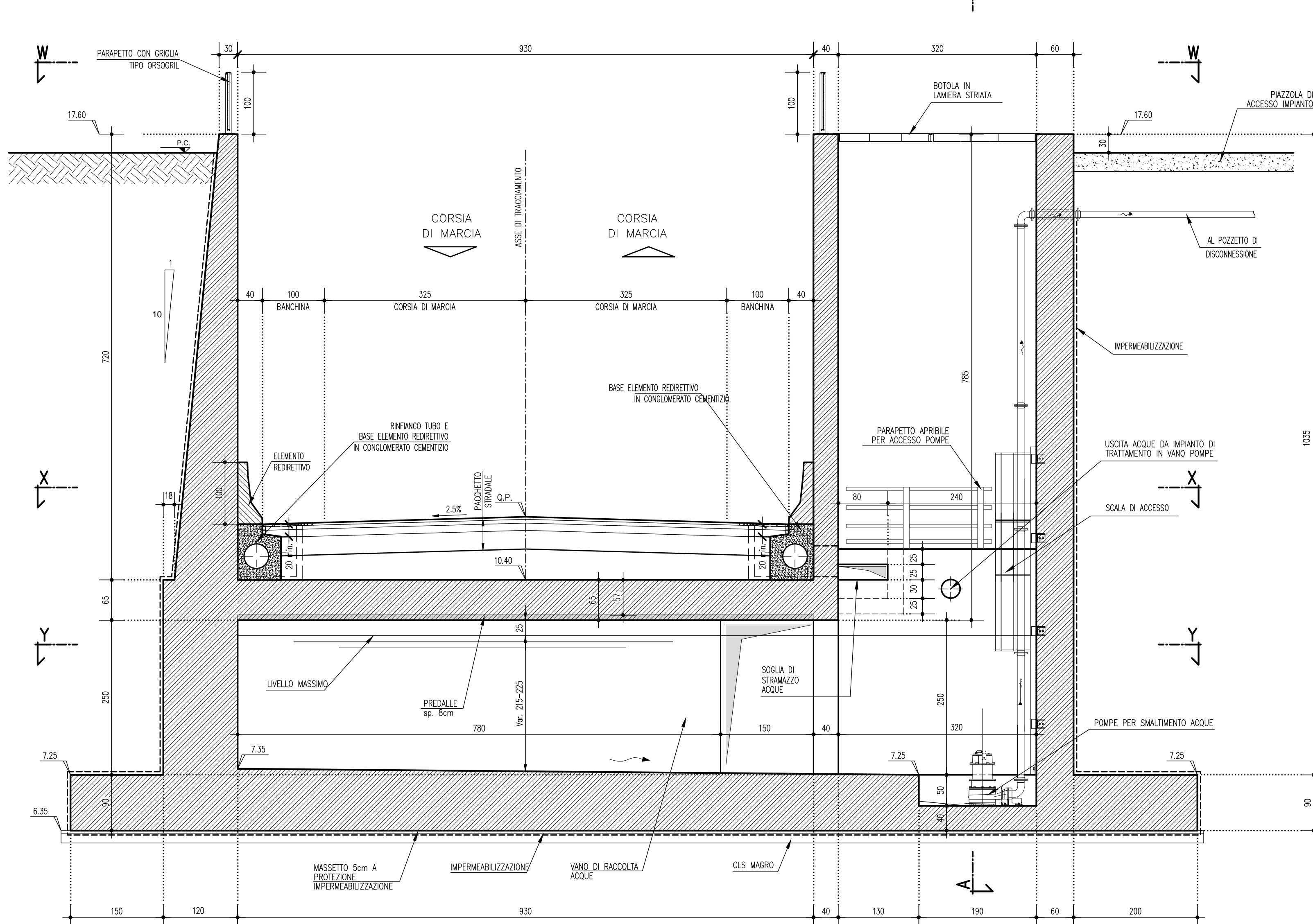
SEZIONE Aa-Aa
SCALA 1:50



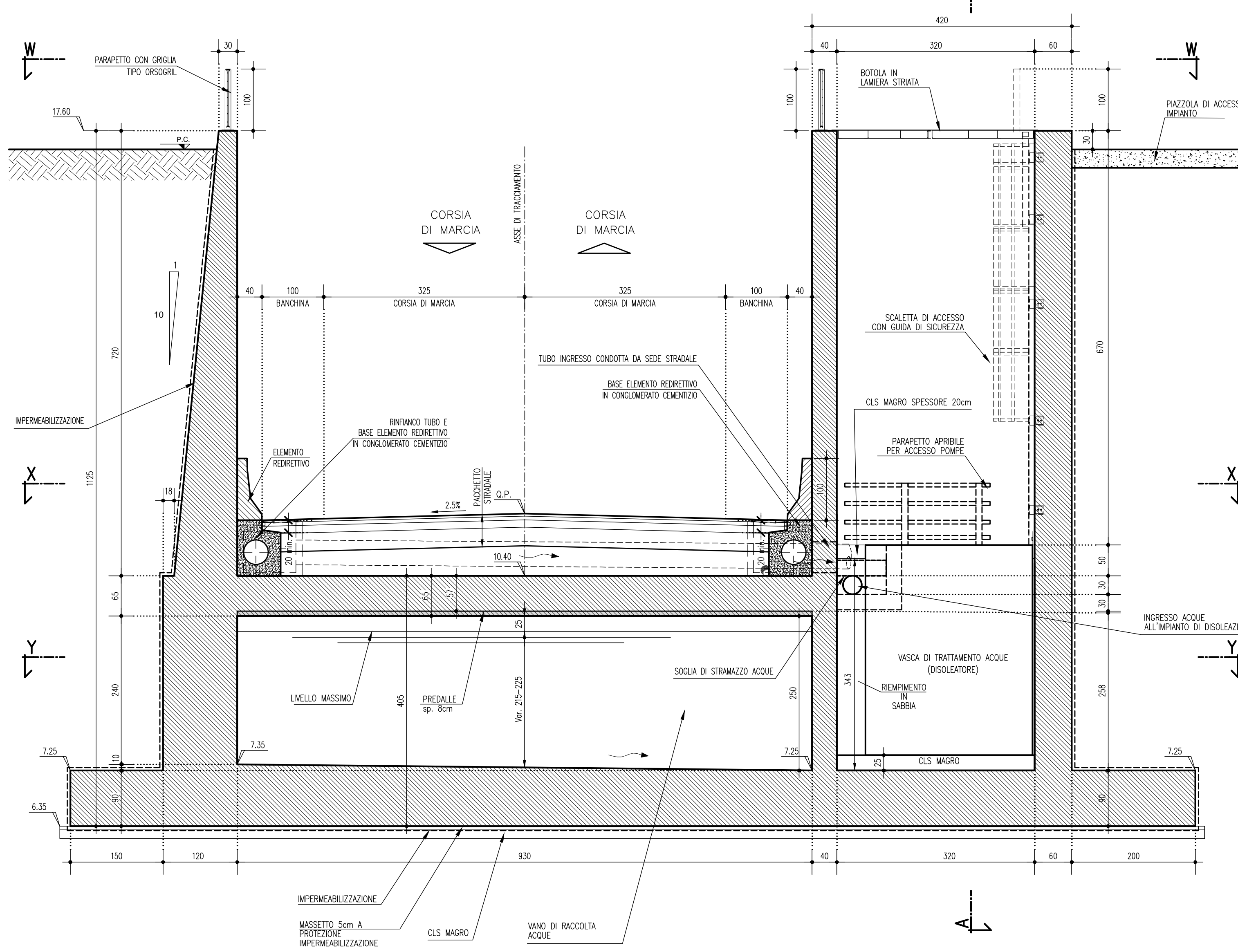
SEZIONE Ab-Ab
SCALA 1:50



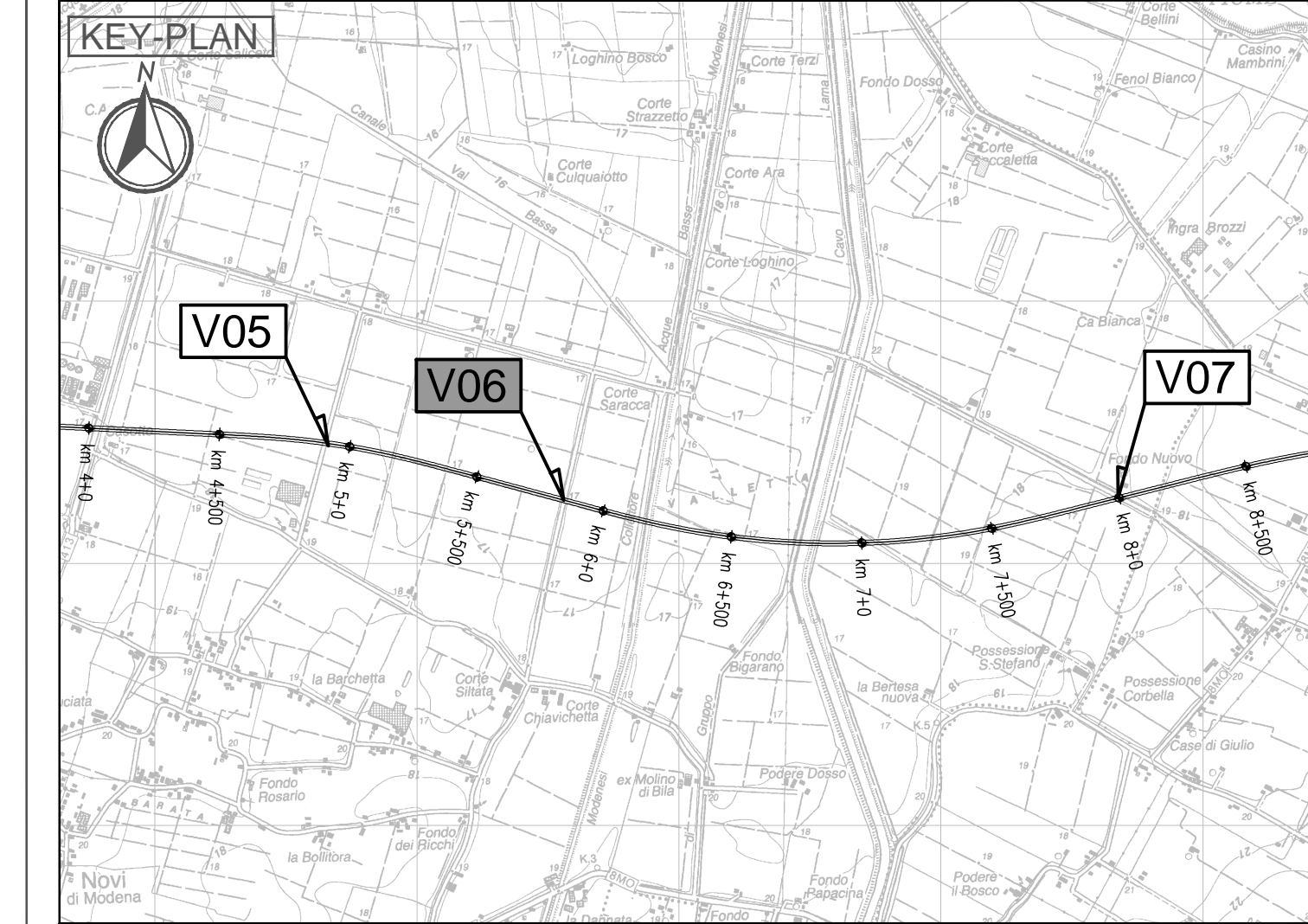
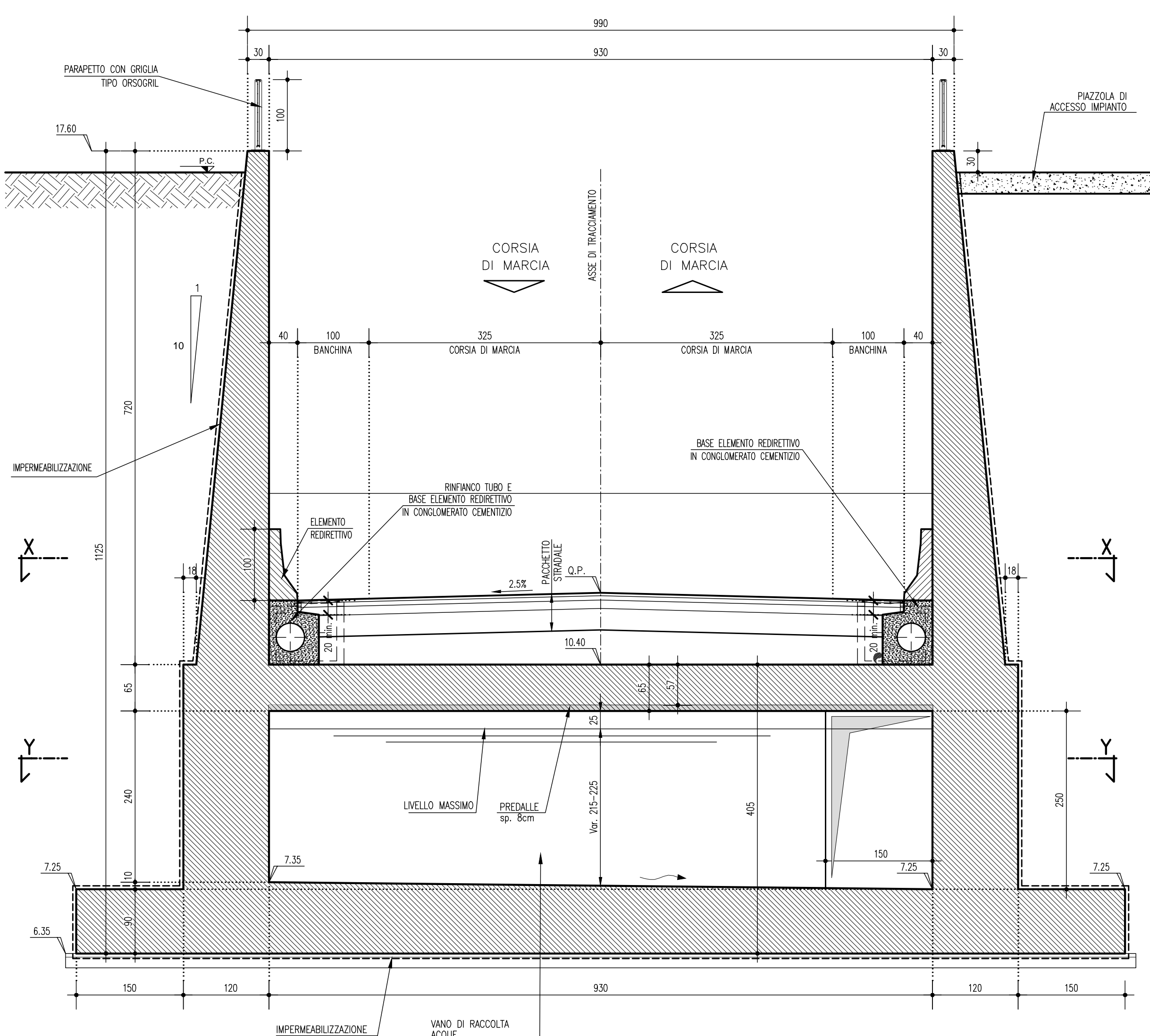
SEZIONE D-D
SCALA 1:50



SEZIONE C-C
SCALA 1:50



SEZIONE E-E
SCALA 1:50



- LEGENDA**
- QUOTA STRADALE DI PROGETTO
 - PIANO DI CAMPAGNA

- ELABORATI DI RIFERIMENTO**
- PD_0_000_0000_0_GE_KT_01 - ELENCO NORMATIVE DI RIFERIMENTO
 - PD_0_000_0000_0_GE_KT_02 - VITA UTILE E CLASSI D'USO DELLE OPERE
 - PD_0_V00_VST00_0_CM_ST_01 - SEZIONI TIPO - VIABILITA' CATEGORIA F2, Tavola 1/2
 - PD_0_V00_VST00_0_CM_ST_02 - SEZIONI TIPO - VIABILITA' CATEGORIA F2, Tavola 2/2
 - PD_0_V00_VST00_0_CM_TP_02 - SOTTOVA SOTTO FALDA - IMPERMEABILIZZAZIONE
 - PD_0_V00_VST00_0_CM_TP_03 - SOTTOVA - IMPIANTO DI SOLLEVAMENTO - BOTTOLE DI CHIUSURA E SCALE DI ACCESSO
 - PD_0_V00_VST00_0_CM_TP_04 - SOTTOVA - PIAZZOLA IMPIANTO DI SOLLEVAMENTO
 - PD_0_V00_VST00_0_CM_TP_05 - SOTTOVA E MURI - PARAPETTI

- CARATTERISTICHE DEI MATERIALI**
- PER CARATTERISTICHE DEI MATERIALI VEDERE ELABORATO:
PD_0_000_0000_0_GE_TB_01 - TABELLA MATERIALI E CLASSI DI ESPOSIZIONE CALCESTRUZZO

- NOTE**
- TUTTE LE MISURE SONO ESPRESSE IN CENTIMETRI
 - TUTTE LE QUOTE ALTIMETRICHE SONO ESPRESSE IN METRI s.l.m.
 - TUTTI GLI ANGOLI SONO ESPRESSE IN GRADI CENTesimalI
 - LE DUE BOTTOLE DI CHIUSURA DEL VANO IMPIANTI DEVONO ESSERE COMPLETAMENTE AMMOVIBILI E DOTATE DI PARTE APRIBILE IN CORRESPONDENZA DELLA SCALE DI ACCESSO
 - QUOTA FALDA DI PROGETTO A -0.50m DA PIANO CAMPAGNA

IL CONCESSIONARIO
ARC AUTOSTRADA REGIONALE CISPADANA

IL CONCESSIONARIO
Regione Emilia-Romagna

AUTOSTRADA REGIONALE CISPADANA DAL CASELLO DI REGGIOLO-ROLO SULLA A22 AL CASELLO DI FERRARA SUD SULLA A13
CODICE C.U.P. E81808006060009

PROGETTO DEFINITIVO

ASSE AUTOSTRADALE (COMPRESIVO DEGLI INTERVENTI LOCALI DI COLLEGAMENTO VIARIO AL SISTEMA AUTOSTRADALE)

OPERE STRUTTURALI
OPERE D'ARTE MAGGIORI - SOTTOVIA VST06 - SOTTOVIA S.C. SILTATA IMPIANTO DI SOLLEVAMENTO E TRATTAMENTO ACQUE METEORICHE. Tavola 2/2

IL PROGETTISTA
PIACENTINI INGEGNERI S.r.l.
Via Luca Piacentini 1
41012 Albano Ingh. Bologna n° 4152

RESPONSABILE INTEGRAZIONE PRESTAZIONI SPECIALISTICHE
Ing. Emilio Salsi
Albo Ing. Reggio Emilia n° 945

IL CONCESSIONARIO
Autosole Regionale Caspadana S.p.A. & ASSOCIATI
Gruppo Piacentini

G											
F											
E											
D											
C											
B											
A	17/04/2012	Emissione					Nardoni	Piacentini	Salsi		
IDENTIFICAZIONE ELABORATO		DESCRIZIONE		MISURAZIONE		APPROVAZIONE		MAGGIO 2012		SCALA 1:50	