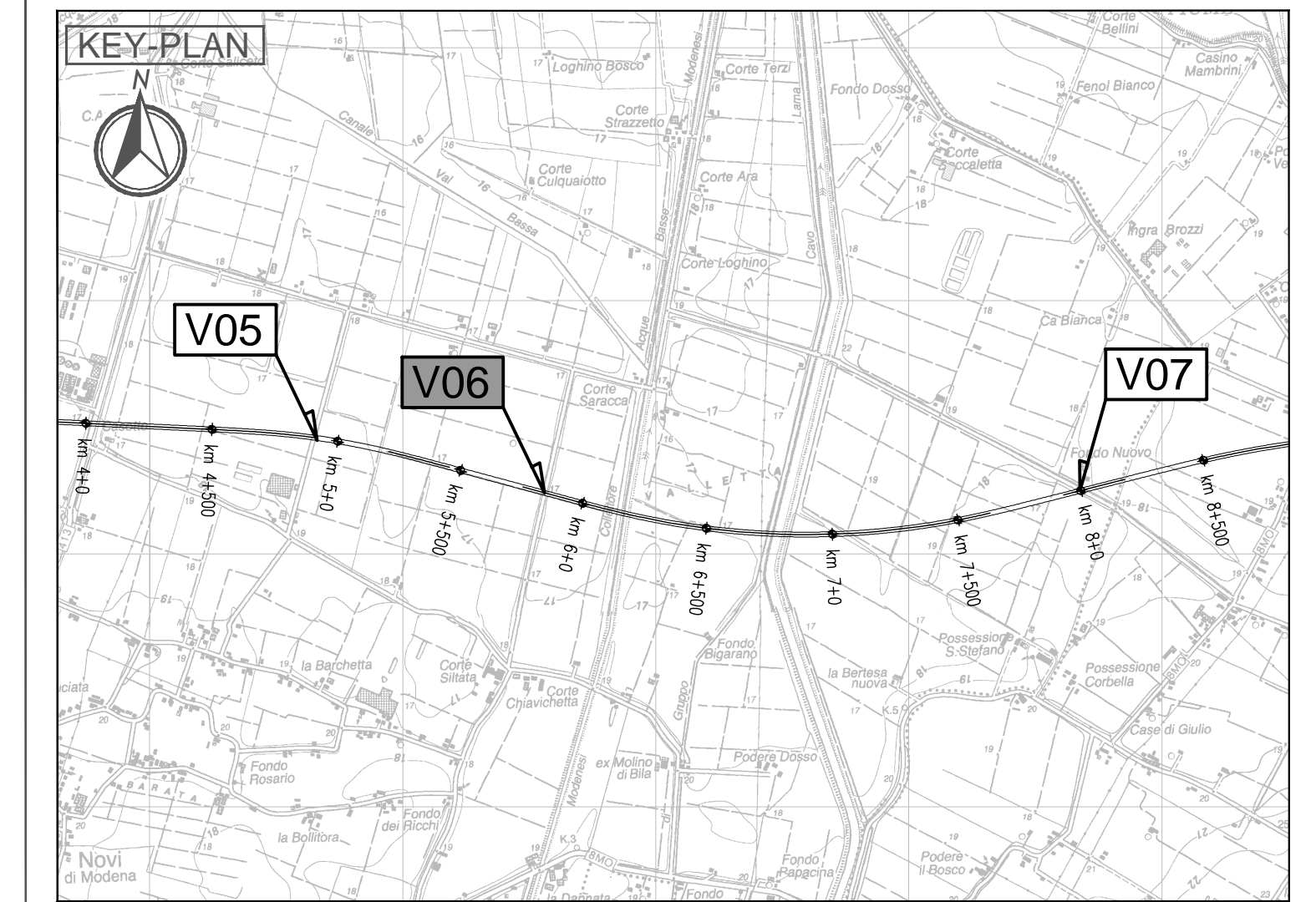
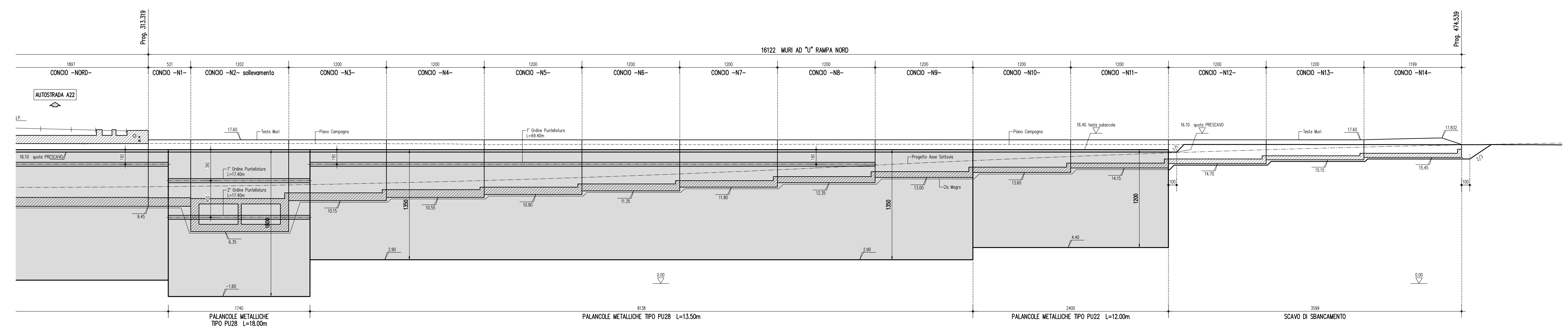
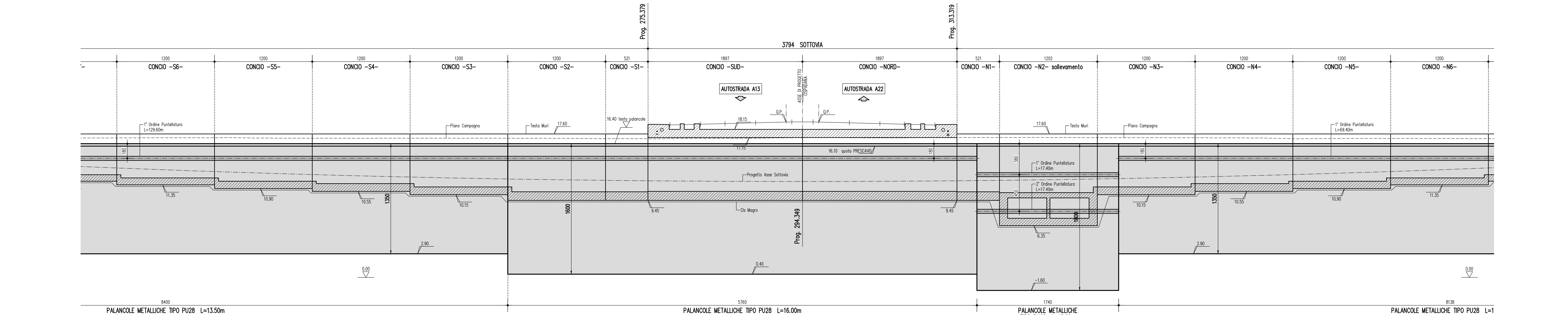
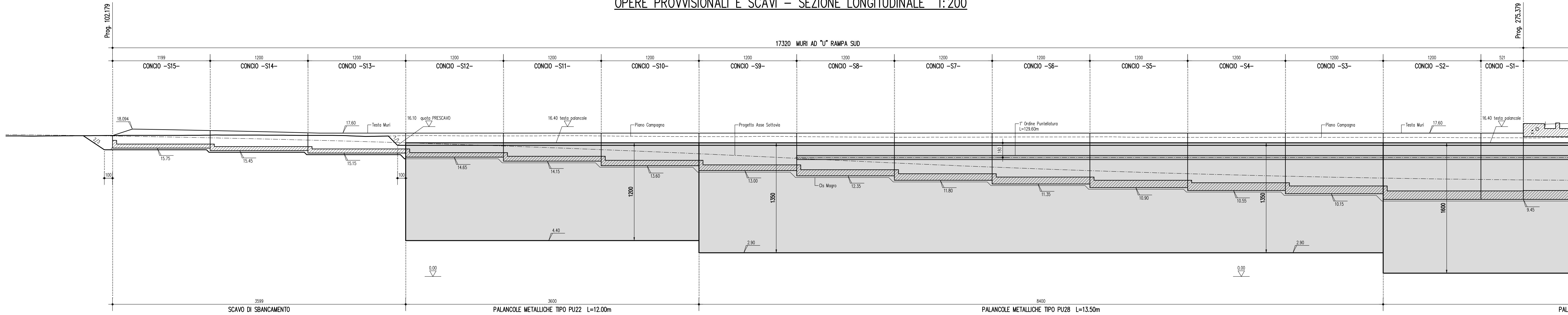


OPERE PROVVISORIE E SCAVI - SEZIONE LONGITUDINALE 1:200



LEGENDA

ELABORATI DI RIFERIMENTO
 PD_0_000_0000_0_GE_KT_01 - ELENCO NORMATIVE DI RIFERIMENTO
 PD_0_000_0000_0_GE_KT_02 - VITA UTILE E CLASSI D'USO DELLE OPERE
 PD_0_V00_VST00_0_CM_ST_01 - SEZIONI TIPO - VIABILITA' CATEGORIA F2, Tavola 1/2
 PD_0_V00_VST00_0_CM_ST_02 - SEZIONI TIPO - VIABILITA' CATEGORIA F2, Tavola 2/2
 PD_0_V00_VST00_0_CM_TP_02 - SOTTOVA SOTTO FALDA - IMPERMEABILIZZAZIONE
 PD_0_V00_VST00_0_CM_TP_03 - SOTTOVA - IMPIANTO DI SOLLEVAMENTO - BOTOLE DI CHIUSURA E SCALE DI ACCESSO
 PD_0_V00_VST00_0_CM_TP_04 - SOTTOVA - PIAZZOLA IMPIANTO DI SOLLEVAMENTO
 PD_0_V00_VST00_0_CM_TP_05 - SOTTOVA E MURI - PARAPETTI

CARATTERISTICHE DEI MATERIALI
 PER CARATTERISTICHE DEI MATERIALI VEDERE ELABORATO:
 PD_0_000_0000_0_GE_TB_01 - TABELLA MATERIALI E CLASSI DI ESPOSIZIONE CALCESTRUZZO

NOTE
 _TUTTE LE MISURE SONO ESPRESSE IN CENTIMETRI
 _PER I DETTAGLI IMPERMEABILIZZAZIONI VEDERE GLI ELABORATI TIPOLOGICI SPECIFICI PER I SOTTOVA SOTTO FALDA
 _QUOTA FALDA DI PROGETTO A +0.50m DA PIANO CAMPAGNA

IL CONCEDENTE
 Regione Emilia-Romagna
 IL CONCESSIONARIO
 ARC
 AUTOSTRADA S.S. 9
 CISPADANA

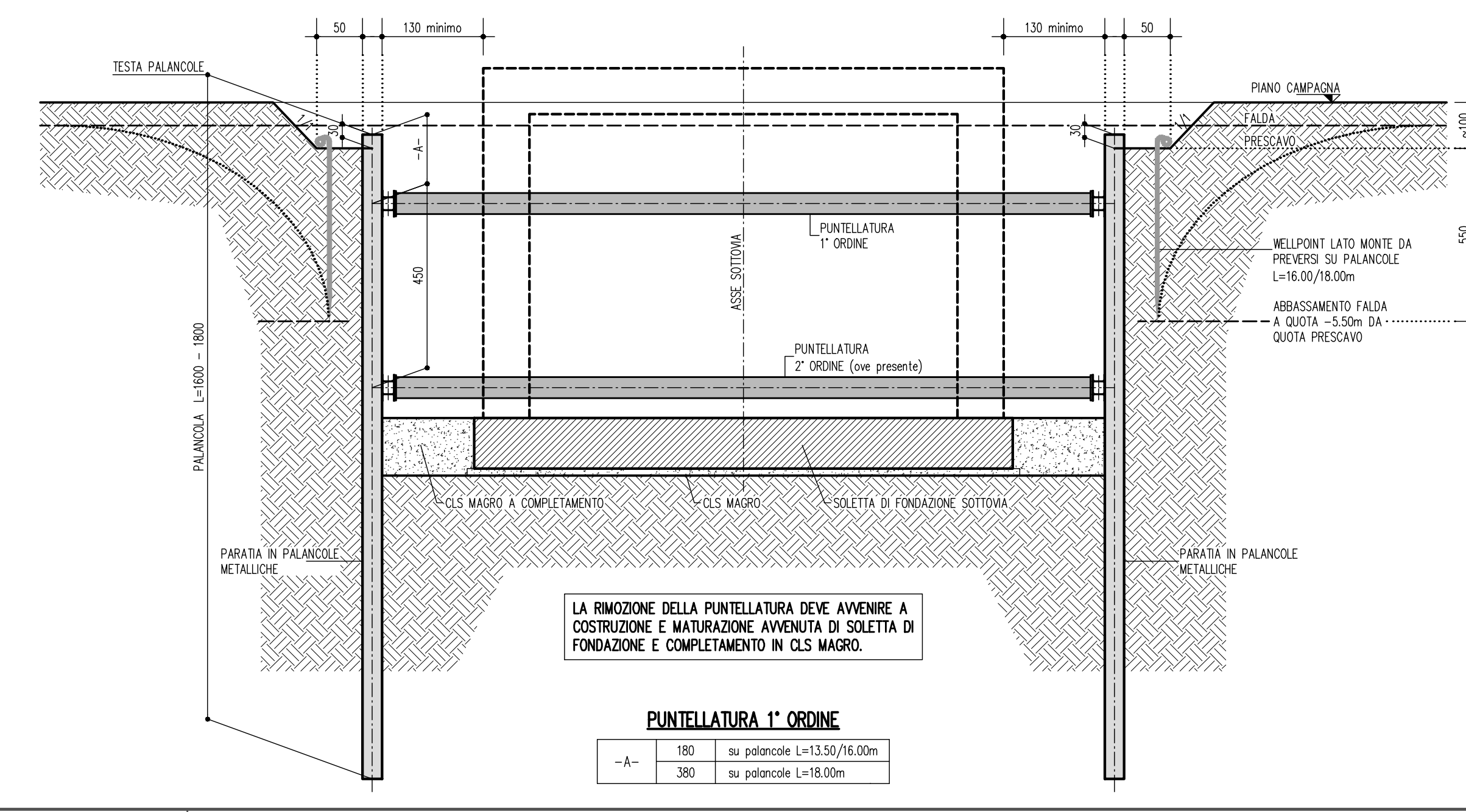
AUTOSTRADA REGIONALE CISPADANA
 DAL CASELLO DI REGGIOLO-ROLO SULLA A22
 AL CASELLO DI FERRARA SUD SULLA A13
 CODICE C.U.P. E818000060009
 PROGETTO DEFINITIVO

ASSE AUTOSTRADALE (COMPRESIVO DEGLI INTERVENTI LOCALI DI COLLEGAMENTO VIARIO AL SISTEMA AUTOSTRADALE)
 OPERE STRUTTURALI
 OPERE D'ARTE MAGGIORI : SOTTOVA
 VST06 - SOTTOVA S.C. SILTATA
 OPERE PROVVISORIALI



IL PROGETTISTA	RESPONSABILE INTEGRAZIONE PRESTAZIONI SPECIALISTICHE	IL CONCESSIONARIO
Piacentini Ingegneri S.r.l. Ing. Luca Piacentini Albo Ing. Bologna n° 4152	Ing. Emilio Salsi Albo Ing. Reggio Emilia n° 945	Autorità Regionale Cispadana S.p.A. & PRESTATORI Gruppo Piacentini
DATA	REDAZIONE	APPROVAZIONE
17/04/2012	Emissione	Pasqualini Piacentini Salsi
IDENTIFICAZIONE ELABORATO	DESCRIZIONE	CONTROLLO
NUM. PROZ.	DATA	PROGETTO
01/2012	17/04/12	01
PROZ.	DATA	PROZ.
01	17/04/12	01
SCALE	DESCRIZIONE	SCALE
varie	varie	varie

SEZIONE TRASVERSALE SU SOTTOVA E MURI AD "U" ADIACENTI (ad altezza maggiore) 1:100



- PUNTELLATURA (1° e 2° ORDINE)**
 - TIPO #457.2mm - Sp. 11mm
 - INTERASSE : 4.00m su palancole L=13.50/16.00m (1 ordine)
 2.40m su palancole L=18.00m (2 ordi)
 - TRAV RIPARTIZIONE 1+1 HE280B
- FASI DI REALIZZAZIONE OPERA**
- 1 - REALIZZAZIONE PRESCAVO
 - 2 - INFOSSE PALANCOLE METALLICHE E POSIZIONAMENTO PUNTELLATURA
 - 3 - ABBASSAMENTO FALDA TRAMITE NEPPONTI (ove previsti)
 - 4 - SCAVO ALL'INTERNO DELLE PALANCOLE
 - 5 - REALIZZAZIONE MAGRO ED IMPERMEABILIZZAZIONE DI BASE
 - 6 - REALIZZAZIONE SOLETTA DI FONDAZIONE
 - 7 - REALIZZAZIONE MAGRO DI COMPLETAMENTO
 - 8 - RIMOZIONE PUNTELLATURA
 - 9 - REALIZZAZIONE STRUTTURE IN ELEVAZIONE
 - 10 - REALIZZAZIONE IMPERMEABILIZZAZIONE DELLE STRUTTURE IN ELEVAZIONE
 - 11 - RIMPIANTO INTERCAPIENE TRA PALANCOLE E STRUTTURA IN ELEVAZIONE CON SUCCESSIVO RIMPIANTO DEL PRESCAVO
 - 12 - ESTRAZIONE PALANCOLE METALLICHE

SEZIONE TRASVERSALE SU MURI AD "U" (ad altezza minore) 1:100

