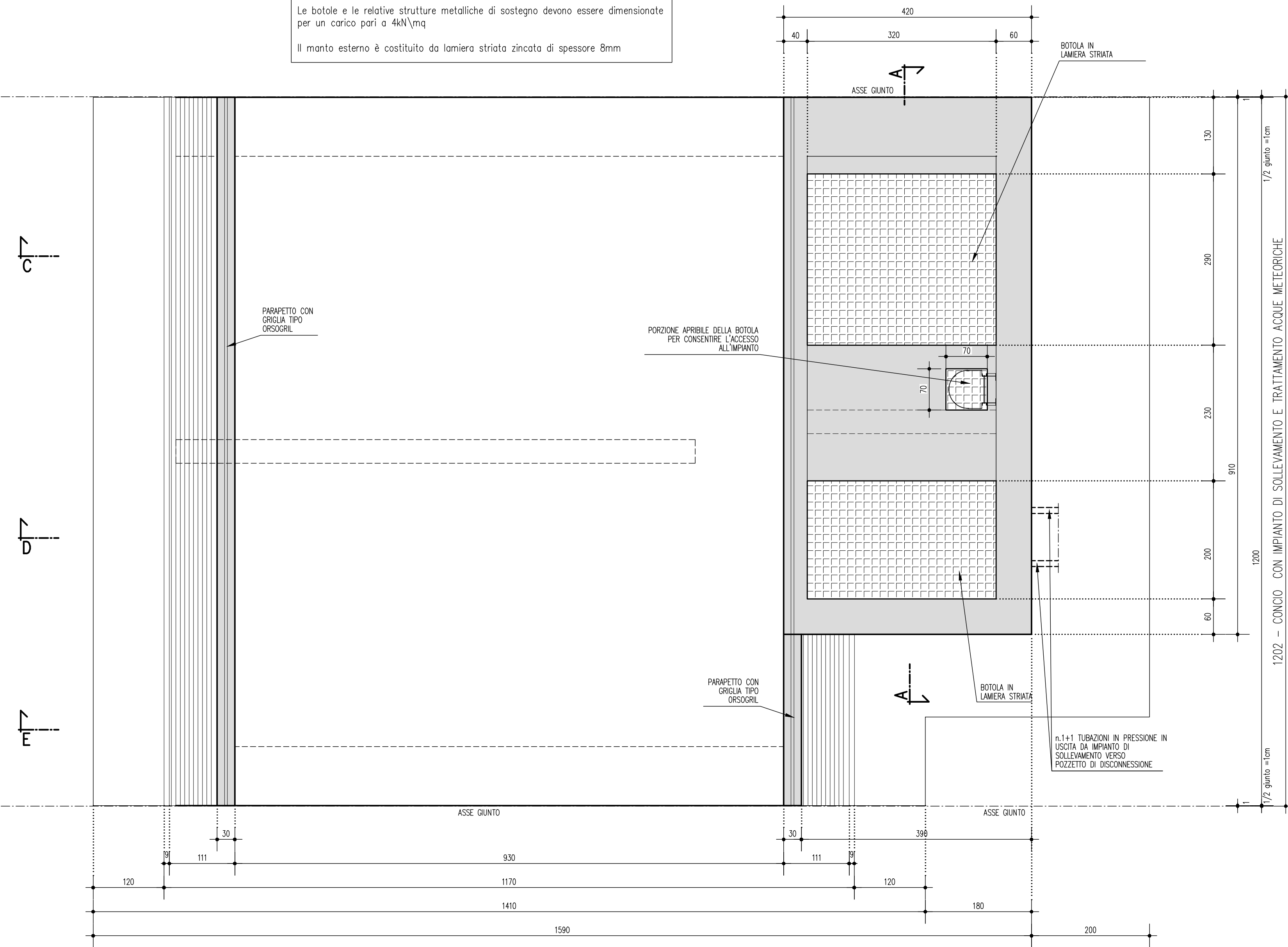
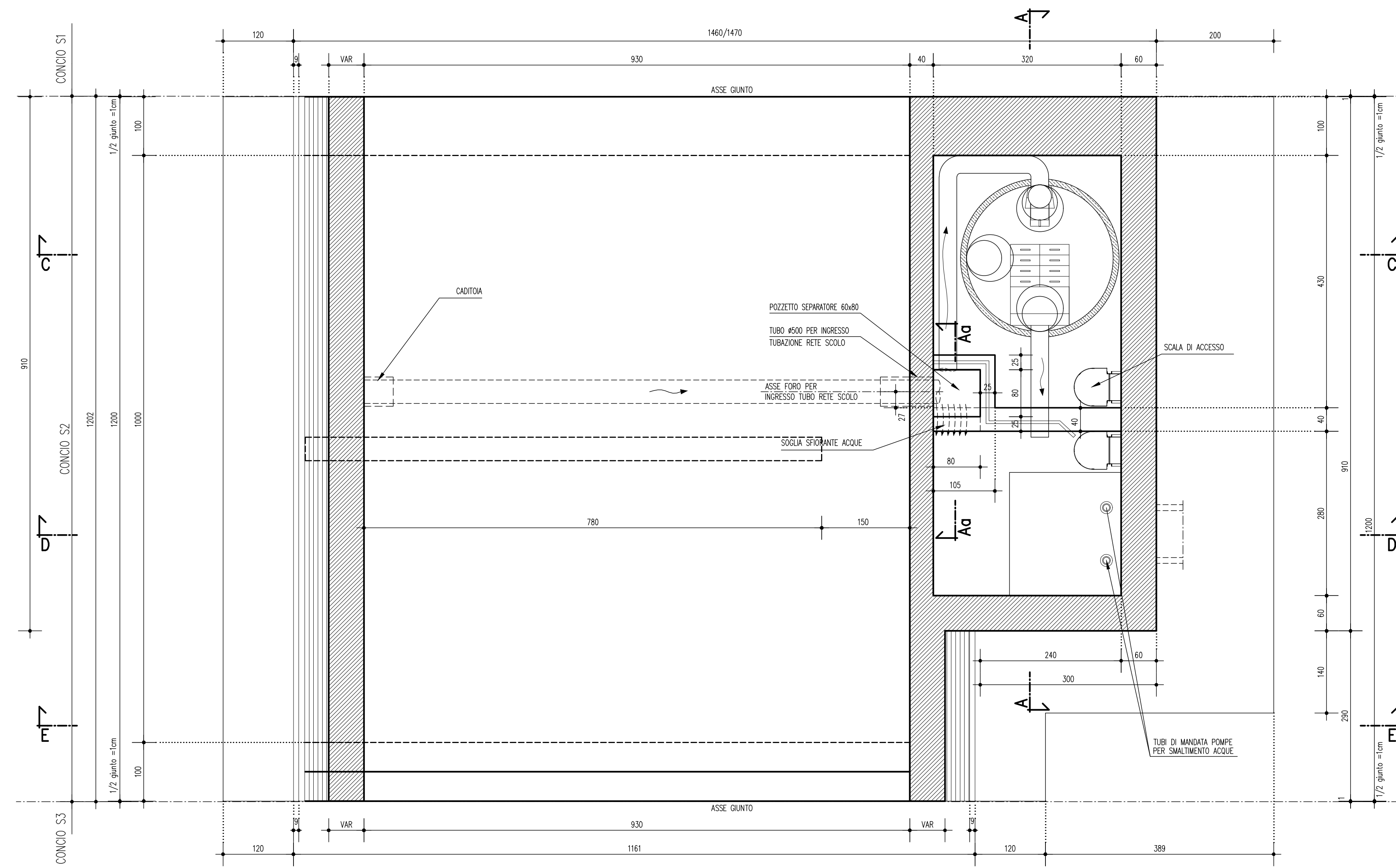


SEZIONE W-W
SCALA 1:50

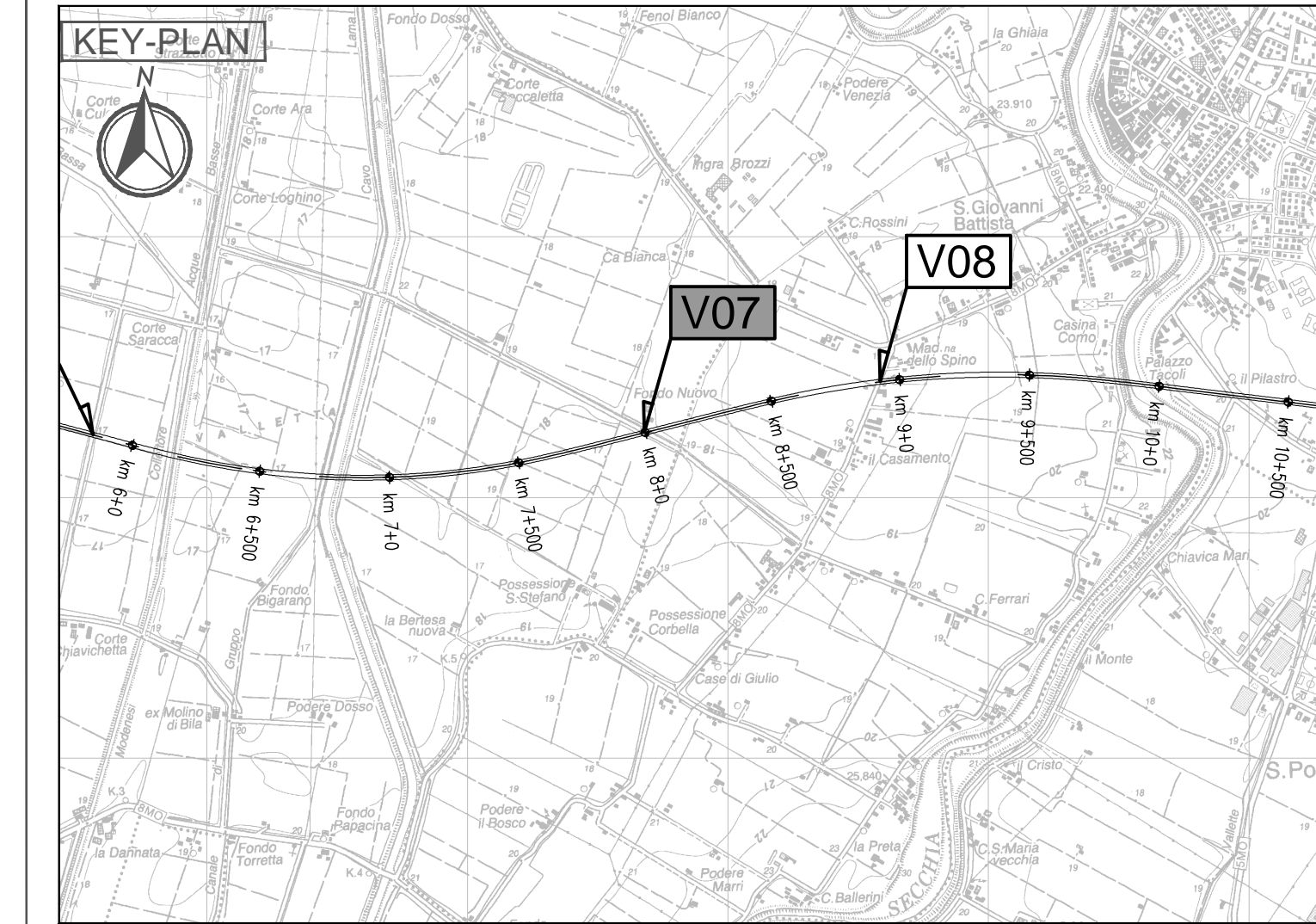
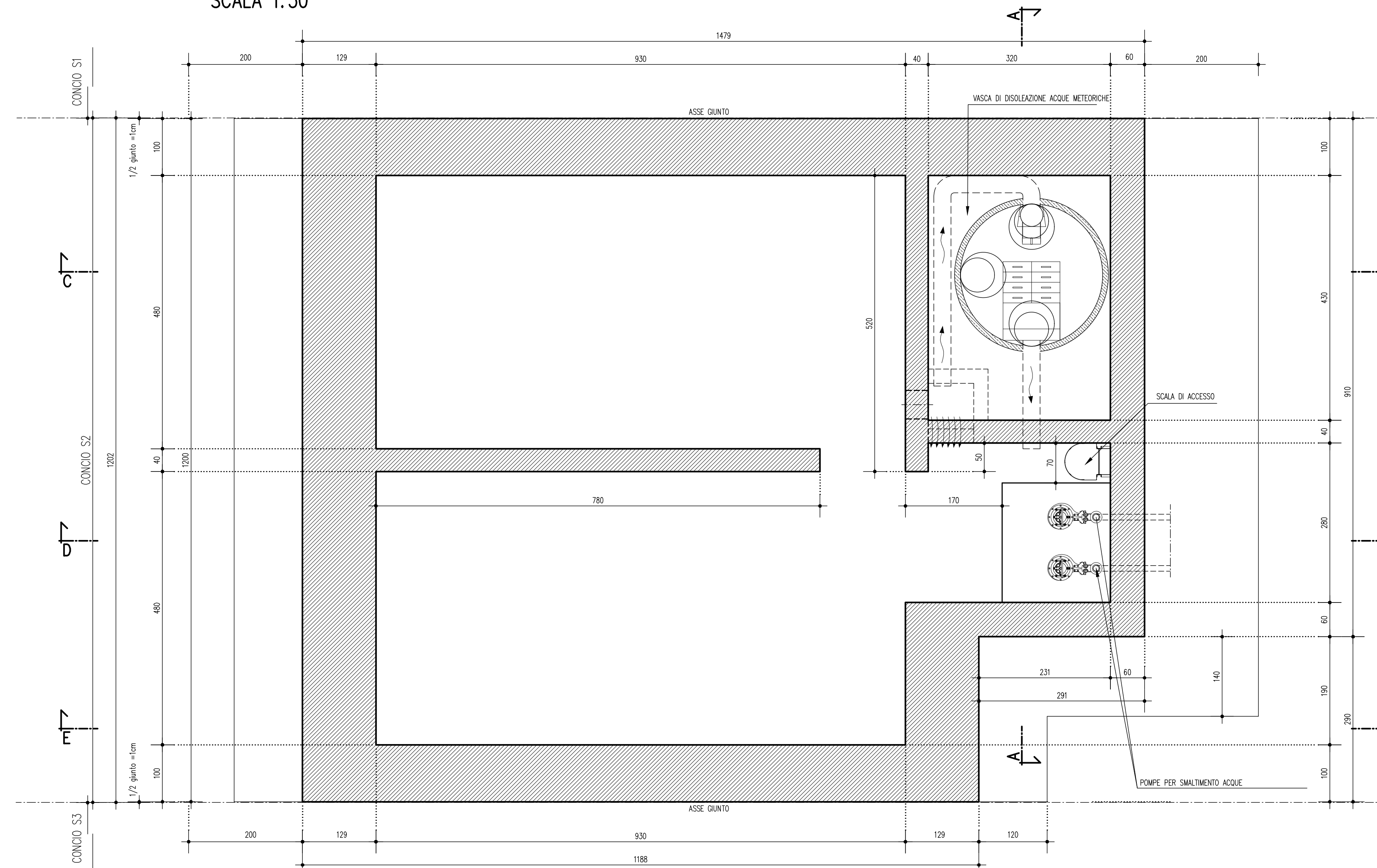
BOTOLE DI CHIUSURA VANO IMPIANTI
Le botole e le relative strutture metalliche di sostegno devono essere dimensionate per un carico pari a 4kN/mq
Il manto esterno è costituito da lamiera zincata di spessore 8mm



SEZIONE X-X
SCALA 1:50



SEZIONE Y-Y
SCALA 1:50



LEGENDA

ELABORATI DI RIFERIMENTO
 PD_0_000_0000_0_GE_KT_01 - ELENCO NORMATIVE DI RIFERIMENTO
 PD_0_000_0000_0_GE_KT_02 - VITA UTILE E CLASSI D'USO DELLE OPERE
 PD_0_V00_VST00_0_CM_ST_01 - SEZIONI TIPO - VIABILITA' CATEGORIA F2, Tavola 1/2
 PD_0_V00_VST00_0_CM_ST_02 - SEZIONI TIPO - VIABILITA' CATEGORIA F2, Tavola 2/2
 PD_0_V00_VST00_0_CM_TP_02 - SOTTOVA SOTTO FALDA - IMPERMEABILIZZAZIONE
 PD_0_V00_VST00_0_CM_TP_03 - SOTTOVA - IMPIANTO DI SOLLEVAMENTO - BOTOLE DI CHIUSURA E SCALE DI ACCESSO
 PD_0_V00_VST00_0_CM_TP_04 - SOTTOVA - PIAZZOLA IMPIANTO DI SOLLEVAMENTO
 PD_0_V00_VST00_0_CM_TP_05 - SOTTOVA E MURI - PARETTI

CARATTERISTICHE DEI MATERIALI

PER CARATTERISTICHE DEI MATERIALI VEDERE ELABORATO:
 PD_0_000_0000_0_GE_TB_01 - TABELLA MATERIALI E CLASSI DI ESPOSIZIONE CALCESTRUZZO

NOTE

QUOTA FALDA DI PROGETTO A 0,50m DA PIANO CAMPAGNA

IL CONCESSIONARIO
ARC AUTOSTRADA REGIONALE CISPADANA

IL CONCESSIONARIO
Autosole Regionale Caspalese S.p.A. & PRESPICAZIONE

IL CONCESSIONARIO
Autosole Regionale Caspalese S.p.A. & PRESPICAZIONE

IL CONCESSIONARIO
Autosole Regionale Caspalese S.p.A. & PRESPICAZIONE

G									
F									
E									
D									
C									
B									
A	17.04.2012	Emissione							
PROGETTISTA	Pasqualini Piacentini Salsi		DESCRIZIONE						
RESPONSABILE INTEGRAZIONE PRESTAZIONI SPECIALISTICHE	Ing. Emilio Salsi		MEGLIAZIONE						
CONTRATTORE	Pasqualini Piacentini Salsi		APPROVAZIONE						
IDENTIFICAZIONE ELABORATO	DESCRIZIONE								
NUM. PROZ.	17	04	2012	01	01	01	01	01	01
DATA	17	04	2012	01	01	01	01	01	01
SCALE	1:50								