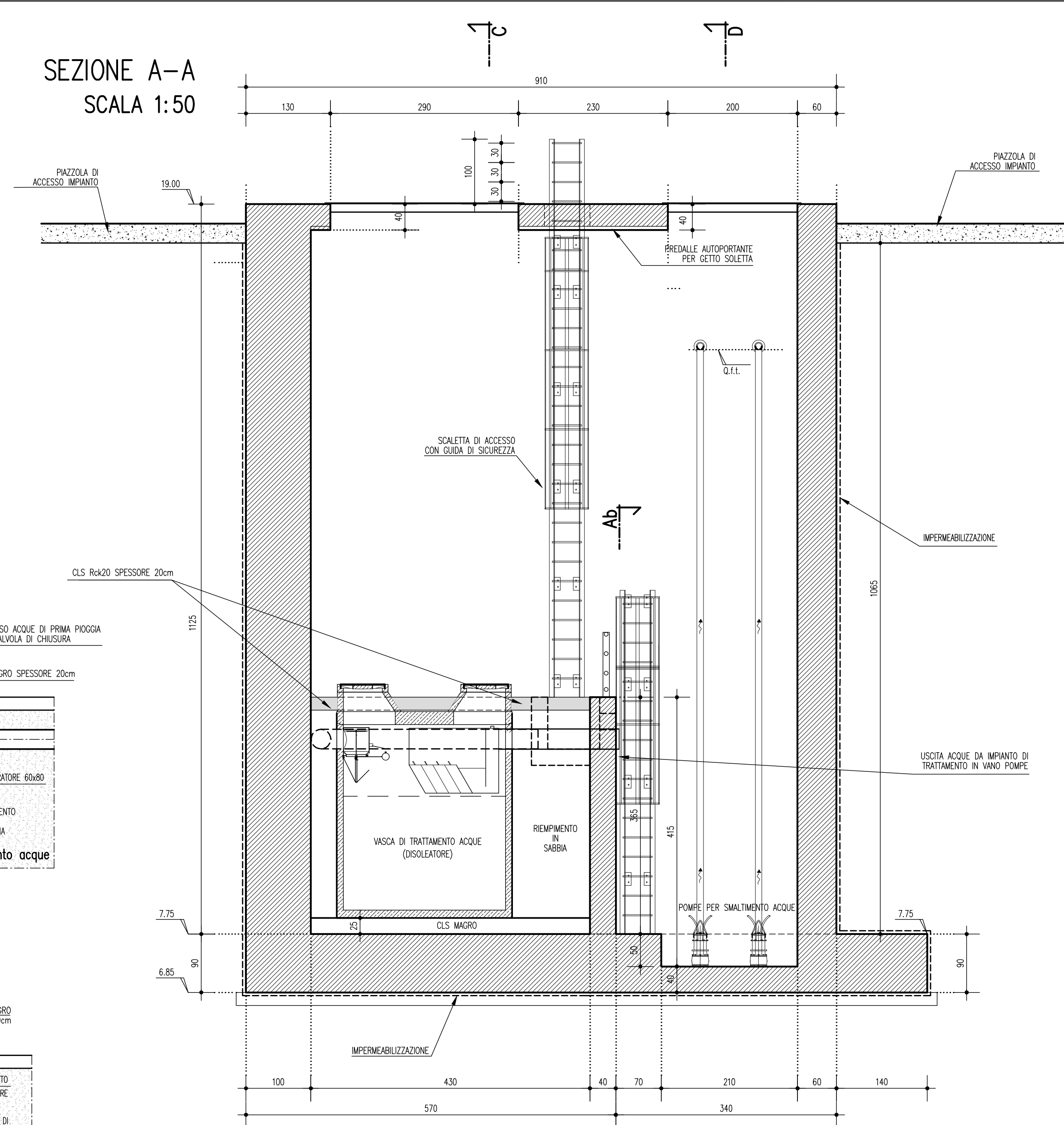
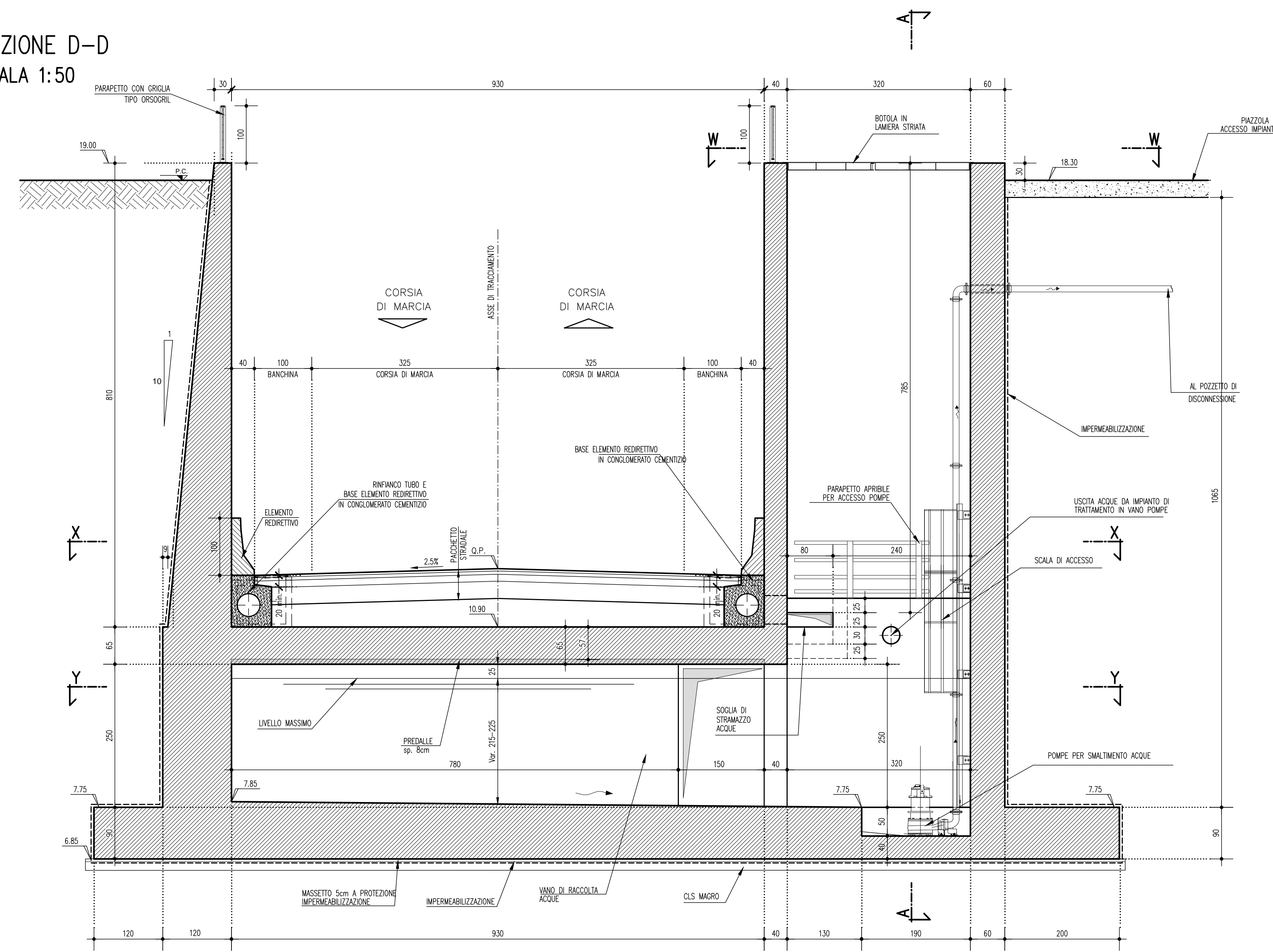


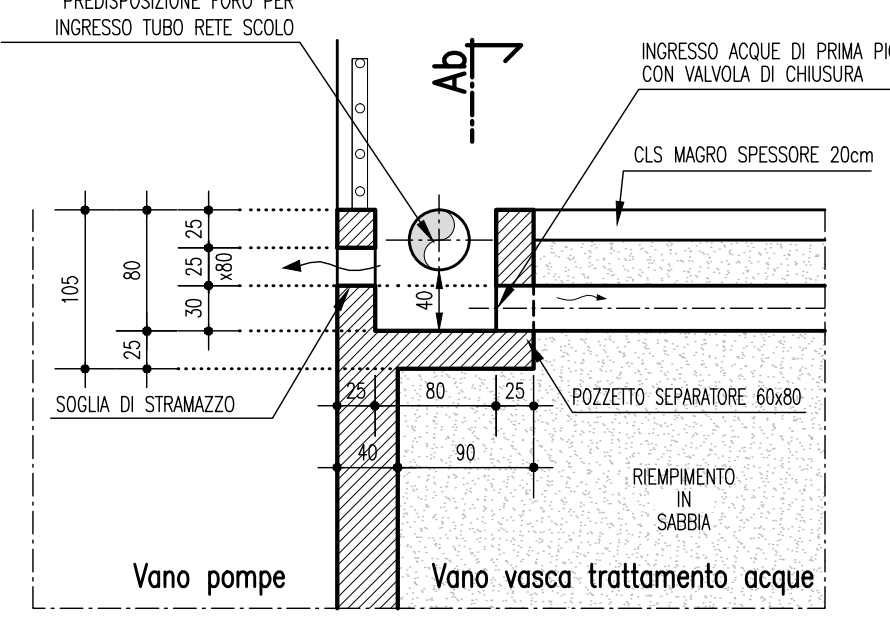
SEZIONE A-A
SCALA 1:50



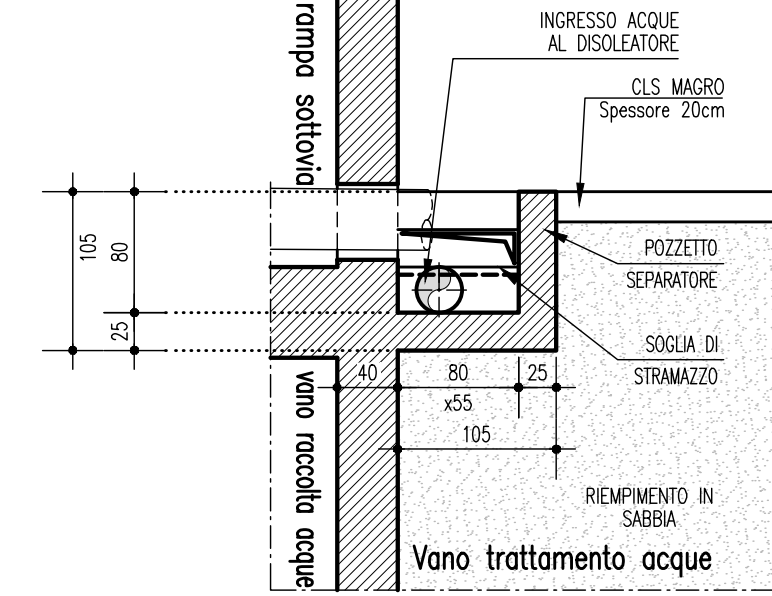
SEZIONE D-D
SCALA 1:50



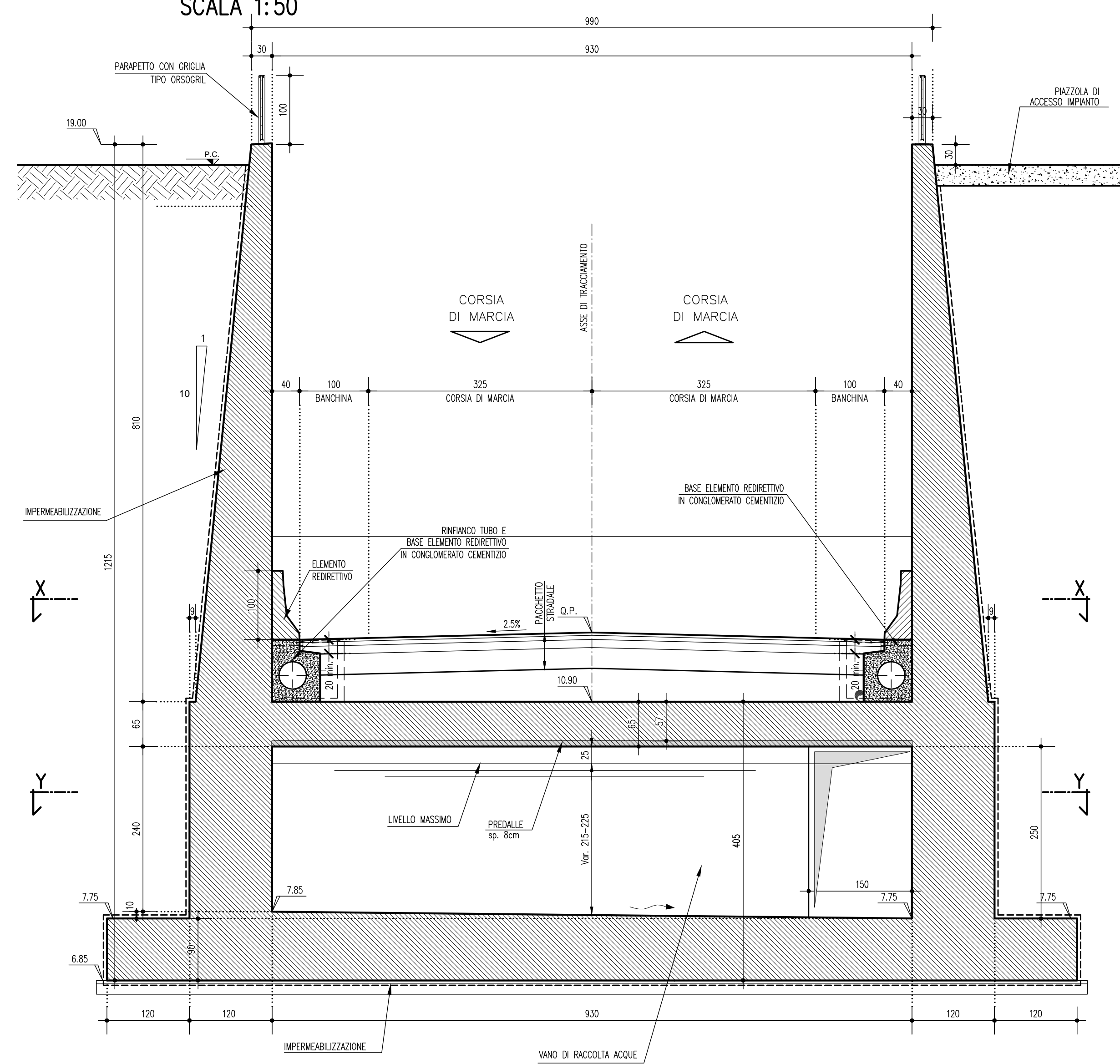
SEZIONE Aa-Aa
SCALA 1:50



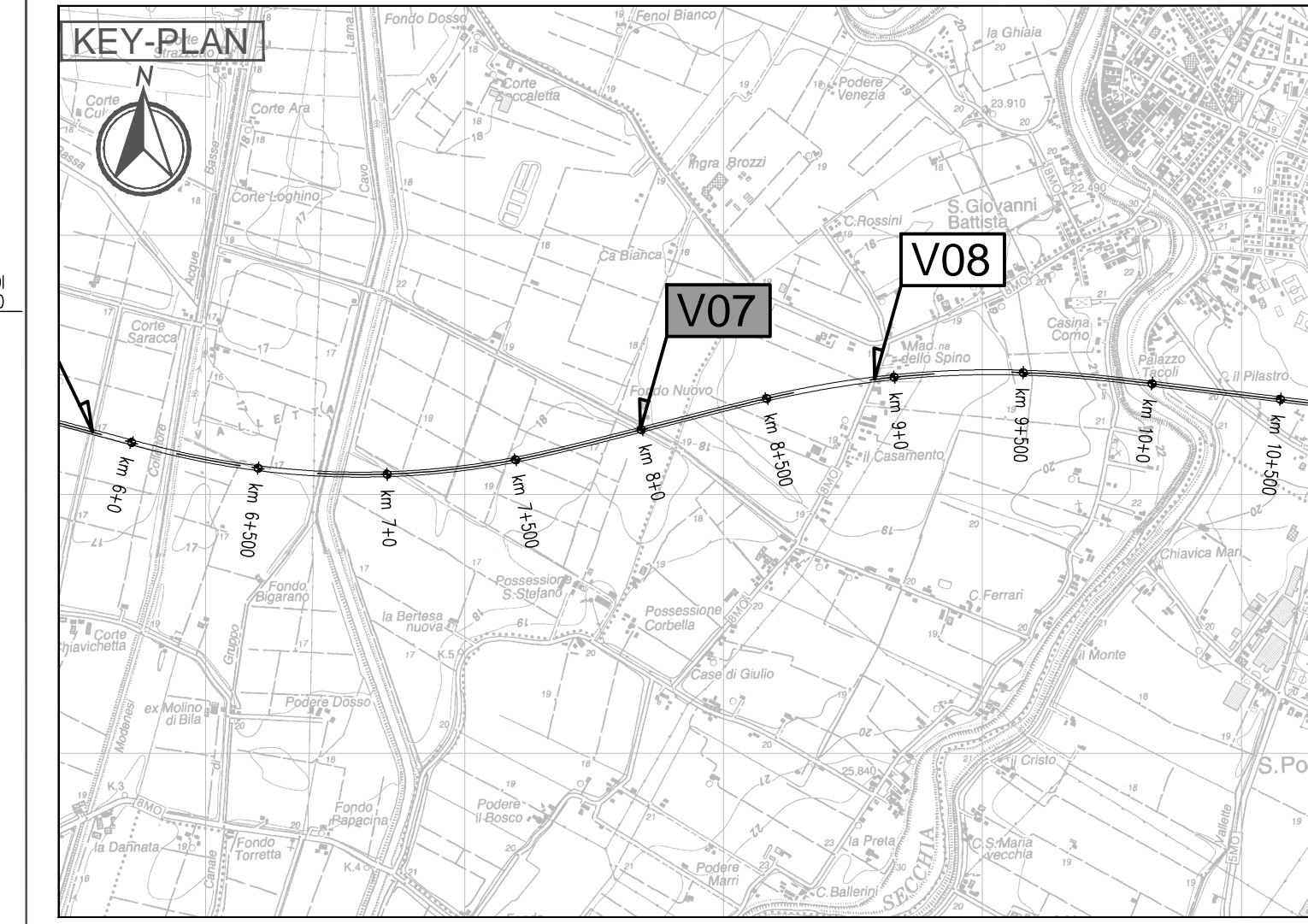
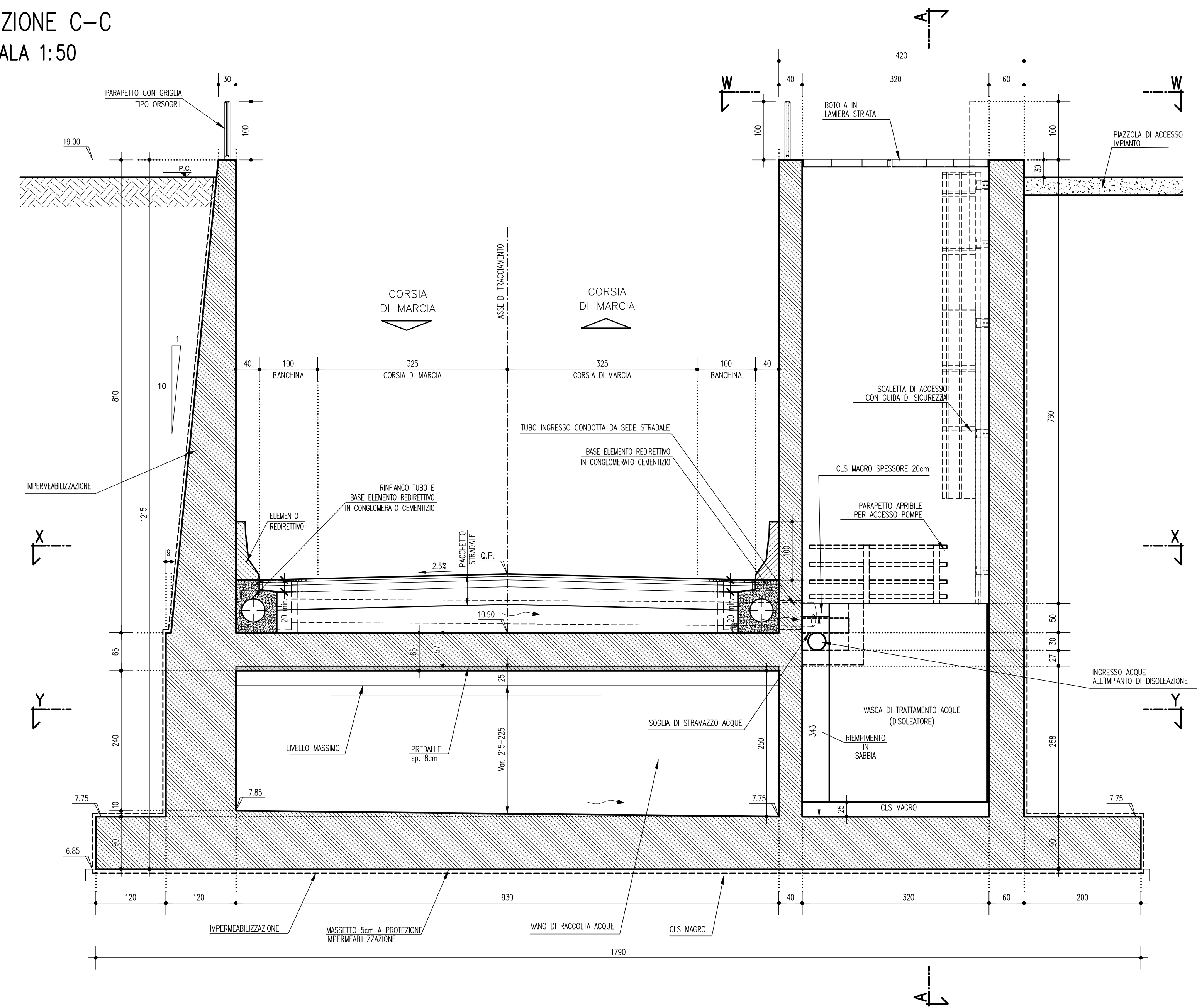
SEZIONE Ab-Ab
SCALA 1:50



SEZIONE E-E
SCALA 1:50



SEZIONE C-C
SCALA 1:50



LEGENDA

ELABORATI DI RIFERIMENTO
 PD_0_000_0000_0_GE_KT_01 - ELENCO NORMATIVE DI RIFERIMENTO
 PD_0_000_0000_0_GE_KT_02 - VITA UTILE E CLASSI D'USO DELLE OPERE
 PD_0_V00_05T00_0_CM_ST_01 - SEZIONI TIPO - VIABILITA' CATEGORIA F2 - Tavola 1/2
 PD_0_V00_05T00_0_CM_ST_02 - SEZIONI TIPO - VIABILITA' CATEGORIA F2 - Tavola 2/2
 PD_0_V00_VST00_0_CM_TP_02 - SOTTOVA SOTTO FALDA - INFILTRAZIONE
 PD_0_V00_VST00_0_CM_TP_03 - SOTTOVA - IMPIANTO DI SOLLEVAMENTO - BOTOLE E CHIUSURE E SCALE DI ACCESSO
 PD_0_V00_VST00_0_CM_TP_04 - SOTTOVA - PIAZZOLA IMPIANTO DI SOLLEVAMENTO
 PD_0_V00_VST00_0_CM_TP_05 - SOTTOVA E MURI - PARAPETTI

CARATTERISTICHE DEI MATERIALI

PER CARATTERISTICHE DEI MATERIALI VEDERE ELABORATO:
 PD_0_000_0000_0_GE_TB_01 - TABELLA MATERIALI E CLASSI DI ESPOSIZIONE CALCESTRUZZO

NOTE

QUOTA FALDA DI PROGETTO A 4.50m DA PIANO CAMPAGNA

IL CONCESSIONARIO
Regione Emilia-Romagna
ARC AUTOSTRADA REGIONALE CISPADANA

IL CONCESSIONARIO
Autosole Regionale
Cispadana S.p.A.
& PRESTATORI
Gruppo Piacentini
Piacentini

AUTOSTRADA REGIONALE CISPADANA
 DAL CASELLO DI REGGIOLO-ROLO SULLA A22
 AL CASELLO DI FERRARA SUD SULLA A13
 CODICE C.U.P. E8180800000009

PROGETTO DEFINITIVO

ASSE AUTOSTRADALE (COMPRESIVO DEGLI INTERVENTI LOCALI DI COLLEGAMENTO VIARIO AL SISTEMA AUTOSTRADALE)

OPERE STRUTTURALI
 OPERE D'ARTE MAGGIORI - SOTTOVIA
 VST07 - SOTTOVIA VIA SANTO STEFANO
 IMPIANTO DI SOLLEVAMENTO E TRATTAMENTO ACQUE METEORICHE. Tavola 2/2

IL PROGETTISTA
Piacentini Ingegneri S.r.l.
 Ing. Luca Piacentini
 Albo Ing. Bologna n° 4152

RESPONSABILE INTEGRAZIONE PRESTAZIONI SPECIALISTICHE
 Ing. Emilio Salsi
 Albo Ing. Reggio Emilia n° 945

IL CONCESSIONARIO
 Piacentini Ingegneri S.r.l.
 Ing. Emilio Salsi
 Albo Ing. Reggio Emilia n° 945

Autosole Regionale
 Cispadana S.p.A.
 & PRESTATORI
 Gruppo Piacentini
Piacentini

G															
F															
E															
D															
C															
B															
A	17/04/2012	Emissione									Pasqualini	Piacentini	Salsi		
IDENTIFICAZIONE ELABORATO DATA: 17/04/2012 DESCRIZIONE: SOTTOVIA VIA SANTO STEFANO IMPIANTO DI SOLLEVAMENTO E TRATTAMENTO ACQUE METEORICHE. Tavola 2/2 AUTORE: PASQUALINI VERIFICATORE: PIACENTINI APPROVATORE: SALSIS DATA: 17/04/2012 SCALA: 1:50															