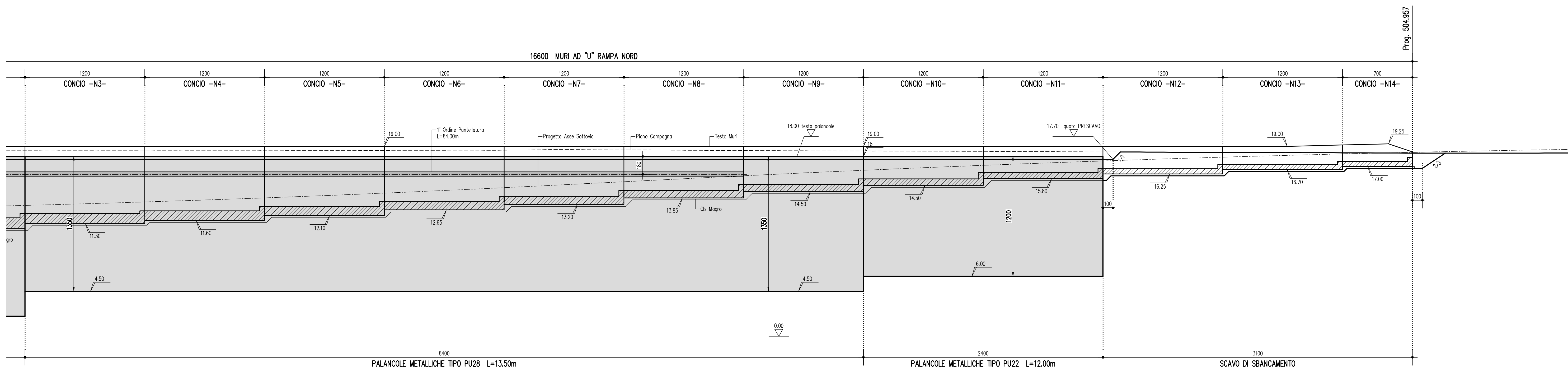
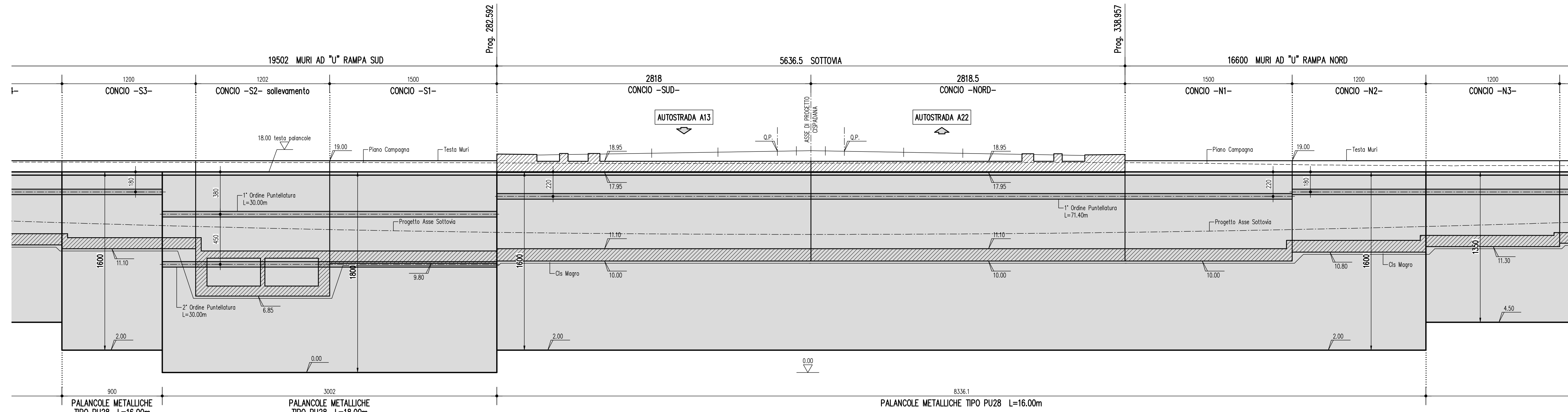
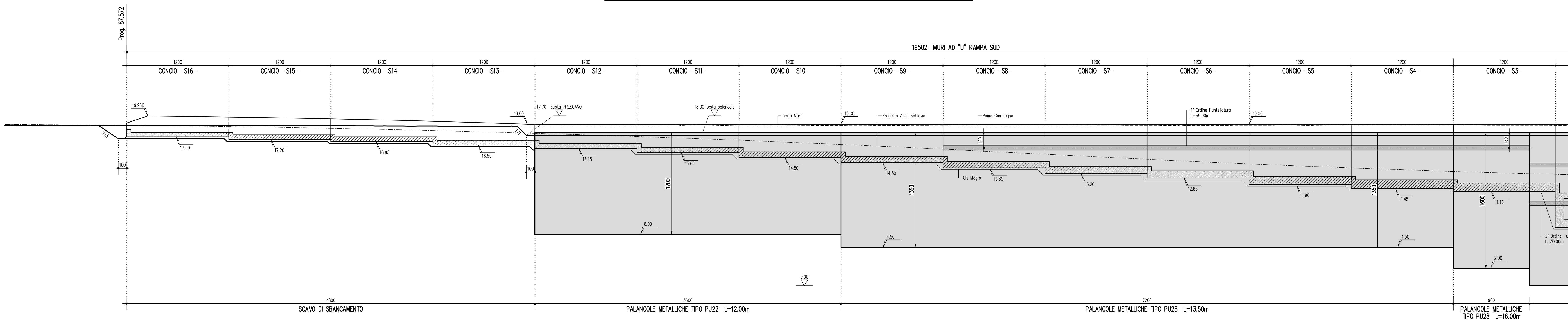
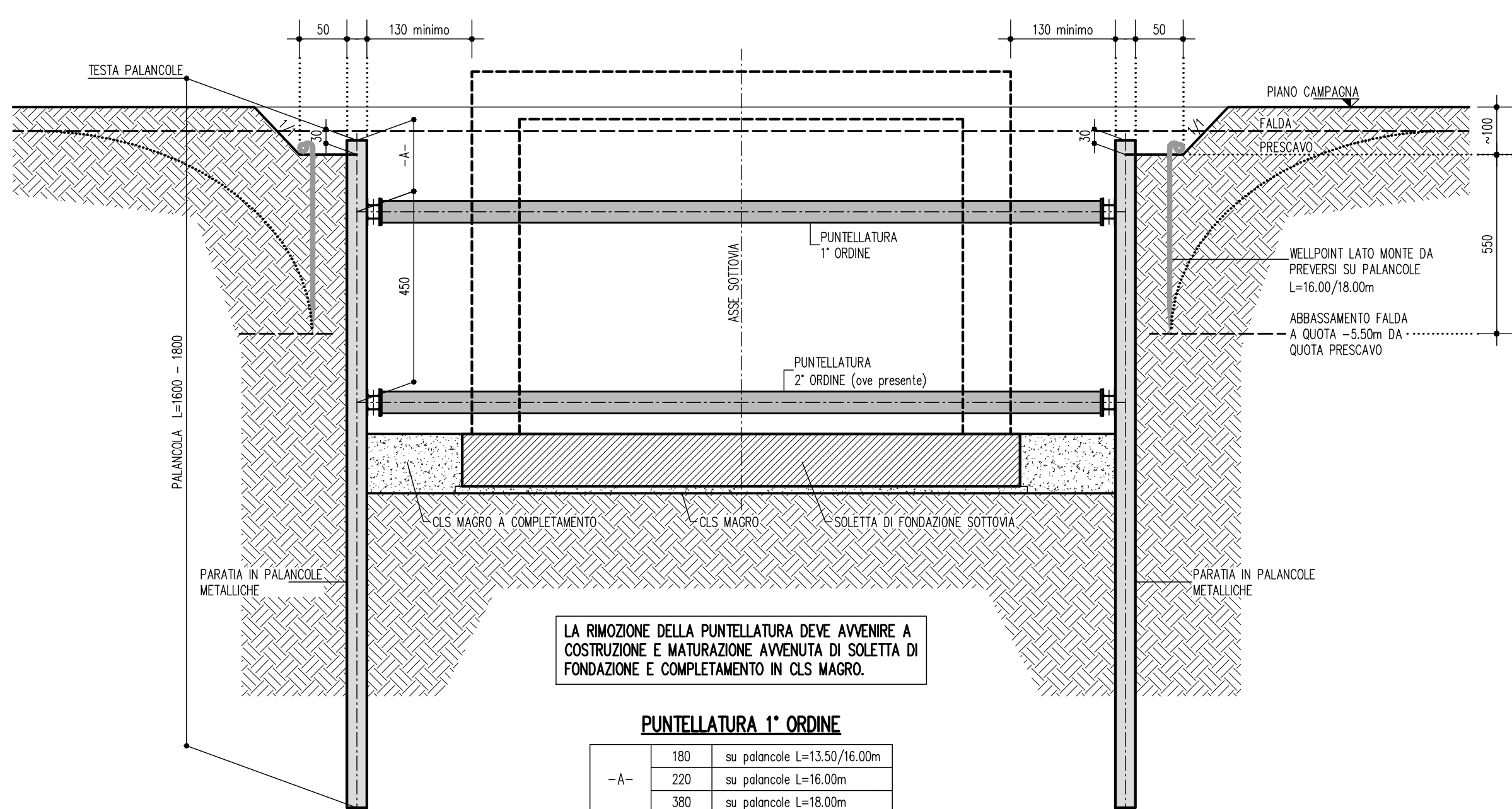


OPERE PROVVISORIE E SCAVI - SEZIONE LONGITUDINALE 1:200



SEZIONE TRASVERSALE SU SOTTOVIA E MURI AD "U" ADIACENTI (ad altezza maggiore) 1:100

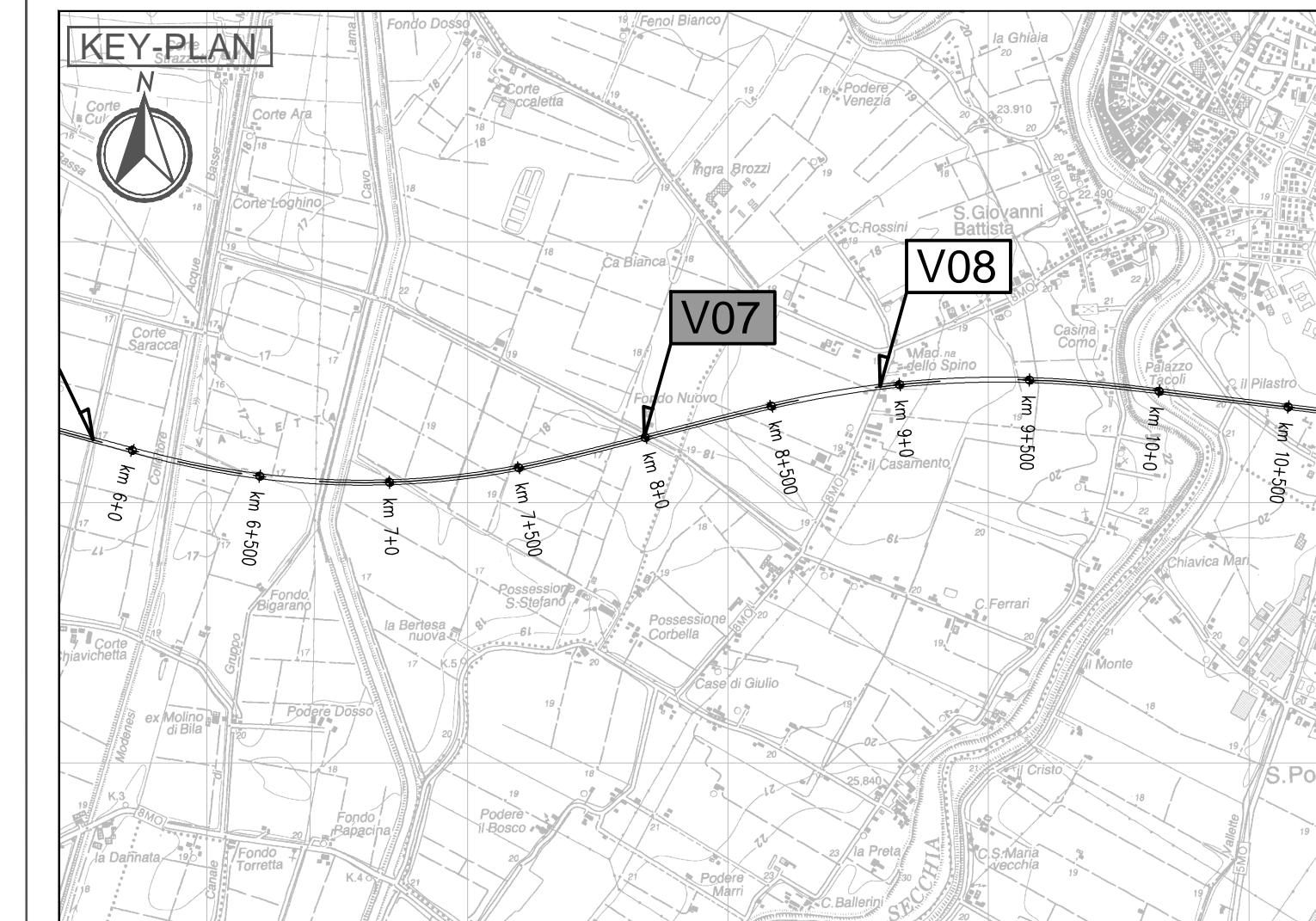
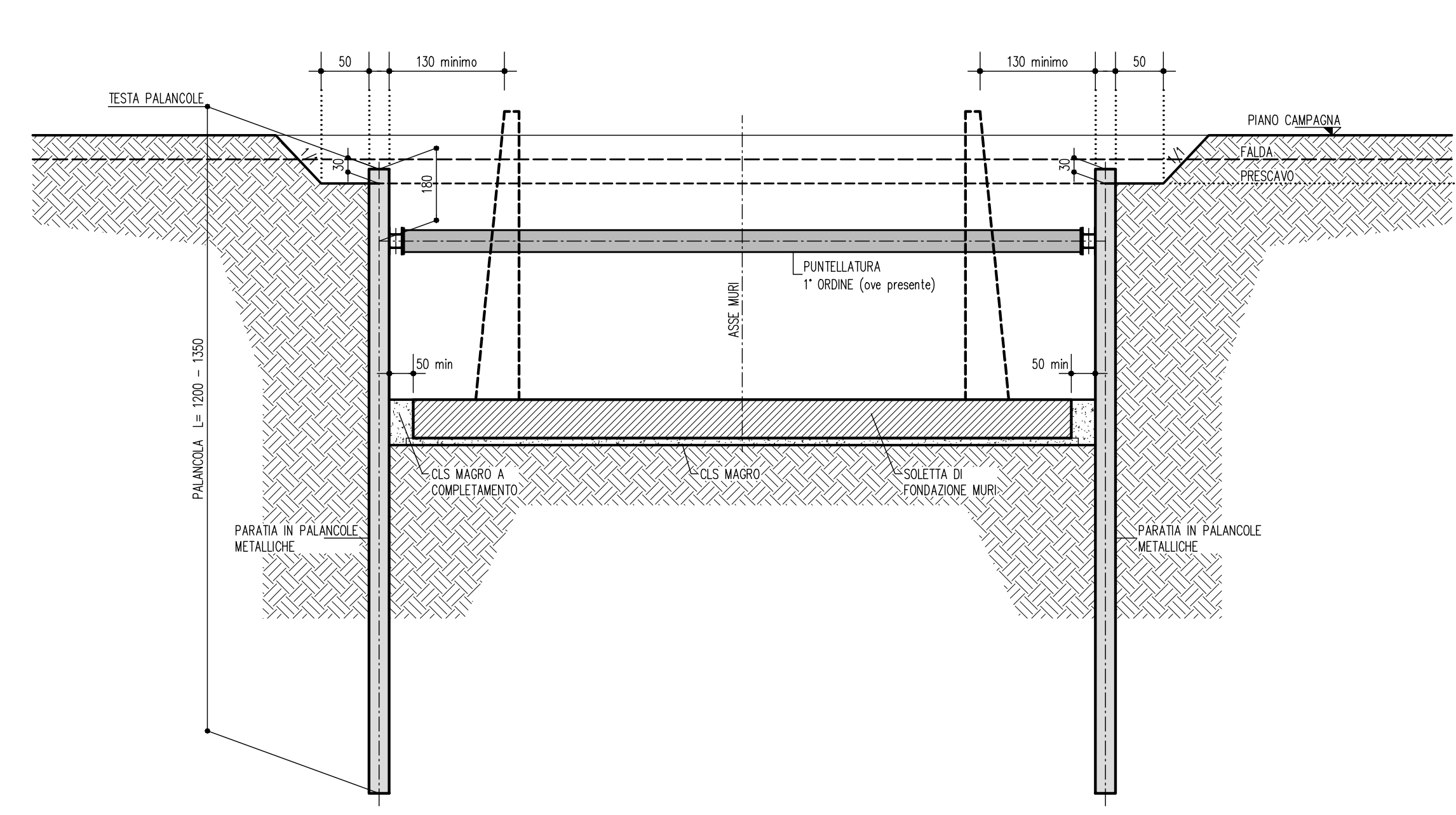


PUNTELLATURA (1° e 2° ORDINE)
 - TUBO #457,2mm - Sp. 11mm
 - INTERASSE: 4,00m su palancole L=13,50/16,00m (1 ordine o 1,80m da testa palancole)
 3,40m su palancole L=16,00m (1 ordine e 2,20m da testa palancole)
 2,40m su palancole L=18,00m (2 ordini)
 - TRAVI RIPARTIZIONE:
 1+1 HE280B su palancole L=13,50/16,00m (1 ordine)
 1+1 HE300B su palancole L=18,00m (2 ordini)

FASI DI REALIZZAZIONE OPERA
 1 - REALIZZAZIONE PRESCAVO
 2 - INFOSIONE PALANCOLE METALLICHE E POSIZIONAMENTO PUNTELLATURA
 3 - ABBASSAMENTO FALDA TRAMITE NEFFPONTI (ove previsto)
 4 - SCAVO ALL'INTERNO DELLE PALANCOLE
 5 - REALIZZAZIONE MAGRO ED IMPERMEABILIZZAZIONE DI BASE
 6 - REALIZZAZIONE SCELTA DI FONDAZIONE
 7 - REALIZZAZIONE MAGRO DI COMPLETAMENTO
 8 - RIMOZIONE PUNTELLATURA
 9 - REALIZZAZIONE STRUTTURE IN ELEVAZIONE
 10 - REALIZZAZIONE IMPERMEABILIZZAZIONE DELLE STRUTTURE IN ELEVAZIONE
 11 - RIMPIANTO INTERCAPIANO TRA PALANCOLE E STRUTTURE IN ELEVAZIONE CON SUCCESSIVO RIMPIANTO DEL PRESCAVO
 12 - ESTRAZIONE PALANCOLE METALLICHE

PUNTELLATURA 1° ORDINE	
-A-	180 su palancole L=13,50/16,00m
-A-	220 su palancole L=16,00m
-A-	300 su palancole L=18,00m

SEZIONE TRASVERSALE SU MURI AD "U" (ad altezza minore) 1:100



LEGENDA

ELABORATI DI RIFERIMENTO
 PD_0_000_0000_0_GE_KT_01 - ELENCO NORMATIVE DI RIFERIMENTO
 PD_0_000_0000_0_GE_KT_02 - VITA UTILE E CLASSI D'USO DELLE OPERE
 PD_0_V00_VST00_0_CM_ST_01 - SEZIONI TIPO - VIABILITA' CATEGORIA F2, Tavola 1/2
 PD_0_V00_VST00_0_CM_TP_02 - SEZIONI TIPO - VIABILITA' CATEGORIA F2, Tavola 3/2
 PD_0_V00_VST00_0_CM_TP_03 - SOTTOVIA SOTTO FALDA - IMPERMEABILIZZAZIONE
 PD_0_V00_VST00_0_CM_TP_04 - SOTTOVIA - IMPIANTO DI SOLLEVAMENTO - BOTOLE DI CHIUSURA E SCALE DI ACCESSO
 PD_0_V00_VST00_0_CM_TP_05 - SOTTOVIA - PIAZZOLA RIMPIANTO DI SOLLEVAMENTO
 PD_0_V00_VST00_0_CM_TP_06 - SOTTOVIA E MURI - PARAPETTI

CARATTERISTICHE DEI MATERIALI

PER CARATTERISTICHE DEI MATERIALI VEDERE ELABORATO:
 PD_0_000_0000_0_GE_TB_01 - TABELLA MATERIALI E CLASSI DI ESPOSIZIONE CALCESTRUZZO

NOTE

TUTTE LE MISURE SONO ESPRESSE IN CENTIMETRI
 PER I DETTAGLI IMPERMEABILIZZAZIONI VEDERE GLI ELABORATI TOPOLOGICI SPECIFICI PER I SOTTOVIA SOTTO FALDA
 QUOTA FALDA DI PROGETTO A 0,50m DA PIANO CAMPAGNA

IL CONCESSIONARIO: **Regione Emilia-Romagna** / **ARC** AUTOSTRADA REGIONALE CISPADANA

AUTOSTRADA REGIONALE CISPADANA DAL CASELLO DI REGGIOLO-ROLO SULLA A22 AL CASELLO DI FERRARA SULLA A13

CODICE C.U.P. E81B0800060009

PROGETTO DEFINITIVO

ASSE AUTOSTRADALE (COMPRESIVO DEGLI INTERVENTI LOCALI DI COLLEGAMENTO VIARIO AL SISTEMA AUTOSTRADALE)
 OPERE STRUTTURALI
 OPERE D'ARTE MAGGIORI - SOTTOVIA VST07 - SOTTOVIA VIA SANTO STEFANO
 OPERE PROVVISORIE

IL PROGETTISTA: **Piacentini Ingegneri S.r.l.**
 Ing. Luca Piacentini
 Albo Ing. Bologna n° 4152

RESPONSABILE INTEGRAZIONE PRESTAZIONI SPECIALISTICHE:
 Ing. Emilio Salsi
 Albo Ing. Reggio Emilia n° 945

IL CONCESSIONARIO: **Autoservice Regionale Casalese S.p.A. & consorzio Grandi Pontoni**

Autoservice Regionale Casalese S.p.A. & consorzio Grandi Pontoni

DATA	DESCRIZIONE	PROGETTISTA	CONCESSIONARIO
A	17/04/2012 Emissione	Pasqualini	Piacentini Salsi
B			
C			
D			
E			
F			
G			

IDENTIFICAZIONE ELABORATO	DESCRIZIONE	DATA	PROGETTISTA	CONCESSIONARIO
3/2/1/2	PD	07/07	VST07	OM
3/2/1/2	PZ	07/07	VST07	OM
3/2/1/2	OT	07/07	VST07	OM
3/2/1/2	VA	07/07	VST07	OM
3/2/1/2	SA	07/07	VST07	OM

DATA: 17/04/2012
 IDENTIFICAZIONE ELABORATO: PD
 DESCRIZIONE: SOTTOVIA VST07
 DATA: 07/07
 PROGETTISTA: VST07
 CONCESSIONARIO: OM
 SCALE: varie