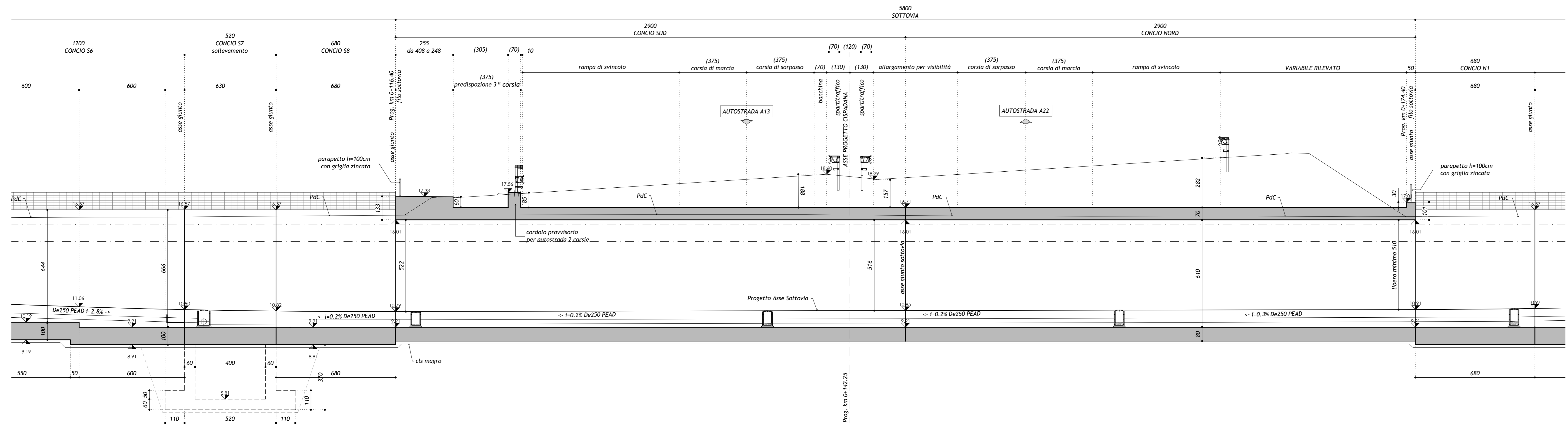
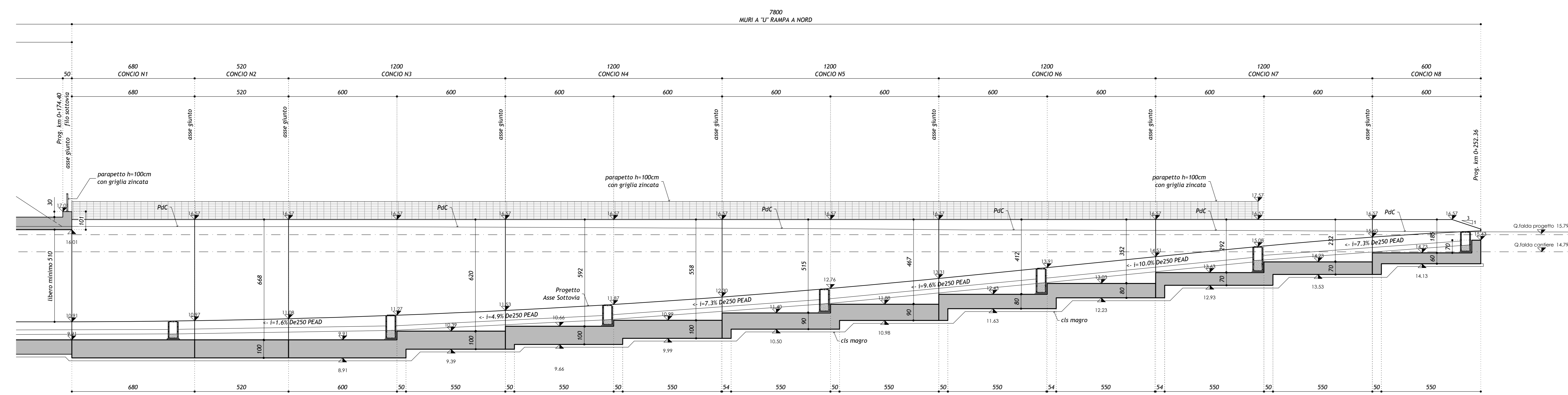


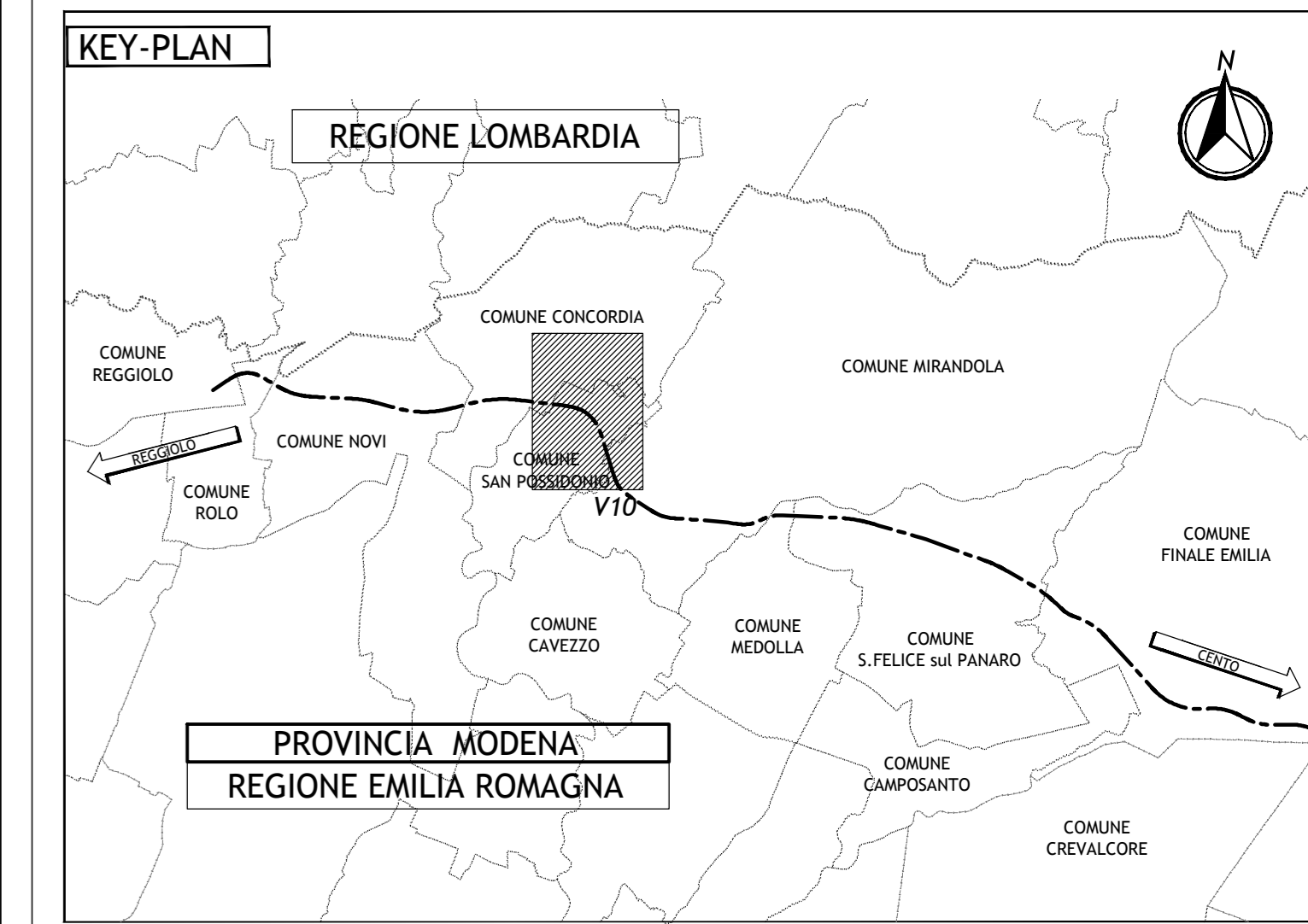
SEZIONE LONGITUDINALE RIQUADRO 1/3  
scala 1:100



SEZIONE LONGITUDINALE RIQUADRO 2/3  
scala 1:100



SEZIONE LONGITUDINALE RIQUADRO 3/3  
scala 1:100



LEGENDA

- ELABORATI DI RIFERIMENTO
- PO\_0\_V100\_VST00\_0\_SD\_ST\_01 - SEZIONI TIPO STRADE PODERALI PER SOTTOVIA E CAVALCAVIA
  - PO\_0\_V100\_VST00\_0\_IM\_PZ\_01 - IMPIANTO SEMAFORICO
  - PO\_0\_V100\_VST00\_0\_OM\_TP\_02 - IMPIANTO DI SOLEVAMENTO
  - PO\_0\_V100\_VST00\_0\_OM\_TP\_01 - SOTTOVIA PODERALI - IMPERMEABILIZZAZIONE
  - PO\_0\_V100\_VST00\_0\_OM\_TP\_02 - IMPIANTO DI SOLEVAMENTO SOTTOVIA PODERALI - BOTTOLE DI CHIUSURA E SCALE DI ACCESSO
  - PO\_0\_V100\_VST00\_0\_SD\_TP\_01 - POLIFORA IMPIANTI AUTOSTRADALI IN CORRISPONDENZA SOTTOVIA PODERALI
  - PO\_0\_V100\_VST00\_0\_SD\_PC\_01 - PARTICOLARI IDRAULICI
  - PO\_0\_V100\_VST00\_0\_OM\_TP\_07 - SOTTOVIA E MURI - PARAPETTI
  - PO\_0\_V10\_VCS10\_0\_SD\_PT\_01 - PLANIMETRIA STATO DI FATTO E DI TRACCIAMENTO
  - PO\_0\_V10\_VCS10\_0\_SD\_PZ\_01 - PLANIMETRIA DI PROGETTO
  - PO\_0\_V10\_VCS10\_0\_SD\_FL\_01 - PROFILO LONGITUDINALE
  - PO\_0\_V10\_VST09\_0\_OM\_CA\_01 - MANUFATTO SCATOLARE E MURI ANDATORI - PIANTE
  - PO\_0\_V10\_VST09\_0\_OM\_CA\_03 - MANUFATTO SCATOLARE E MURI ANDATORI - PARTICOLARI
  - PO\_0\_V10\_VST09\_0\_OM\_CA\_04 - CONCIO IMPIANTO DI SOLEVAMENTO - PIANTE E SEZIONI
  - PO\_0\_V10\_VCS10\_0\_SD\_RT\_01 - RELAZIONE TECNICA DESCRITTIVA DEL TRACCIATO
  - PO\_0\_V10\_VCS10\_0\_SD\_RL\_01 - RELAZIONE IDRAULICA
  - PO\_0\_V10\_VST09\_0\_OM\_RC\_01 - RELAZIONE DI CALCOLO

CARATTERISTICHE DEI MATERIALI

PER CARATTERISTICHE DEI MATERIALI VEDERE ELABORATO:  
PO\_0\_000\_0000\_0\_CE\_TB\_01 - TABELLA MATERIALI E CLASSI DI ESPOSIZIONE CALCESTRUZZO

NOTE

TUTTE LE MISURE SONO ESPRESSE IN CENTIMETRI  
TUTTE LE QUOTE ALTIMETRICHE SONO ESPRESSE IN METRI S.L.M.  
PER DETTAGLI DEI PARAPETTI VEDERE TAVOLA TIPOLOGICA SPECIFICA

IL CONCESSIONARIO: Regione Emilia-Romagna, ARCS

**AUTOSTRADA REGIONALE CISPADANA**  
DAL CASELLO DI REGGIOLO-ROLO SULLA A22 AL CASELLO DI FERRARA SUD SULLA A13  
CODICE C.U.P. E8180800000009

**PROGETTO DEFINITIVO**

ASSE AUTOSTRADALE (COMPENSIVO DEGLI INTERVENTI LOCALI DI COLLEGAMENTO VIARIO AL SISTEMA AUTOSTRADALE) OPERE STRUTTURALI

OPERE D'ARTE MAGGIORI - SOTTOVIA VIABILITA' INTERFERITA VST09 - SOTTOVIA PODERALE ALLA PK 12+000  
MANUFATTO SCATOLARE E MURI ANDATORI - SEZIONI

IL PROGETTISTA: Alpha s.p.a. (Dott. Ing. Marco Biffanti, Dott. Ingegneri di Milano)

RESPONSABILE INTEGRAZIONE PRESTAZIONI SPECIALISTICHE: Ing. Emilio Salsi (Albo Ing. Reggio Emilia n° 945)

IL CONCESSIONARIO: Autorità Regionale (Autorità Regionale Emilia-Romagna)

G									
F									
E									
D									
C									
B									
A	17.04.2012	EMISSIONE							
REVISIONI	DATA	DESCRIZIONE	ING. ILLIANTI	ING. BONFANTI	ING. SALSIS				
IDENTIFICAZIONE ELABORATO									
DATA									
REVISIONI									
DATA									

MAGGIO 2012  
SCALA 1:100