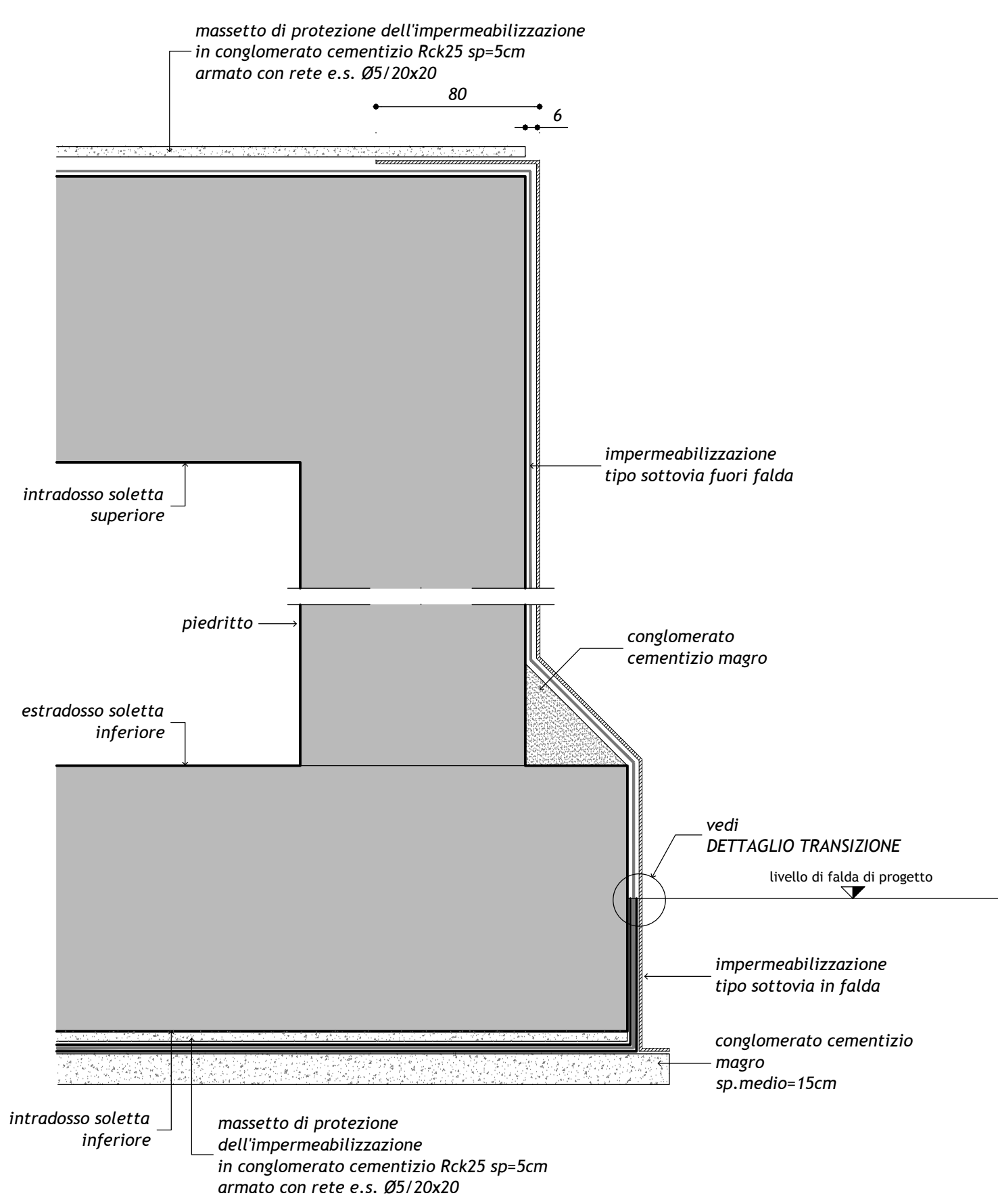
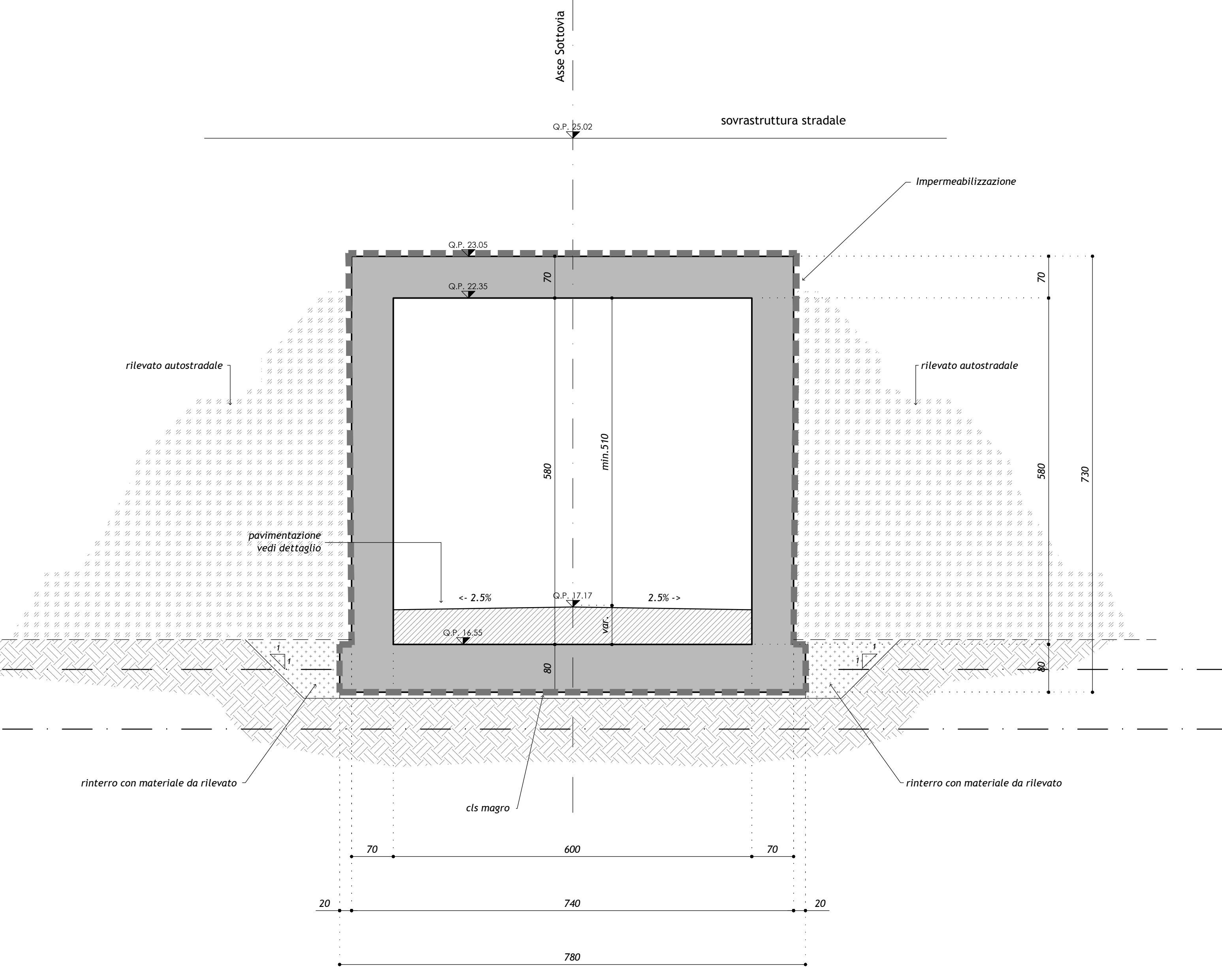


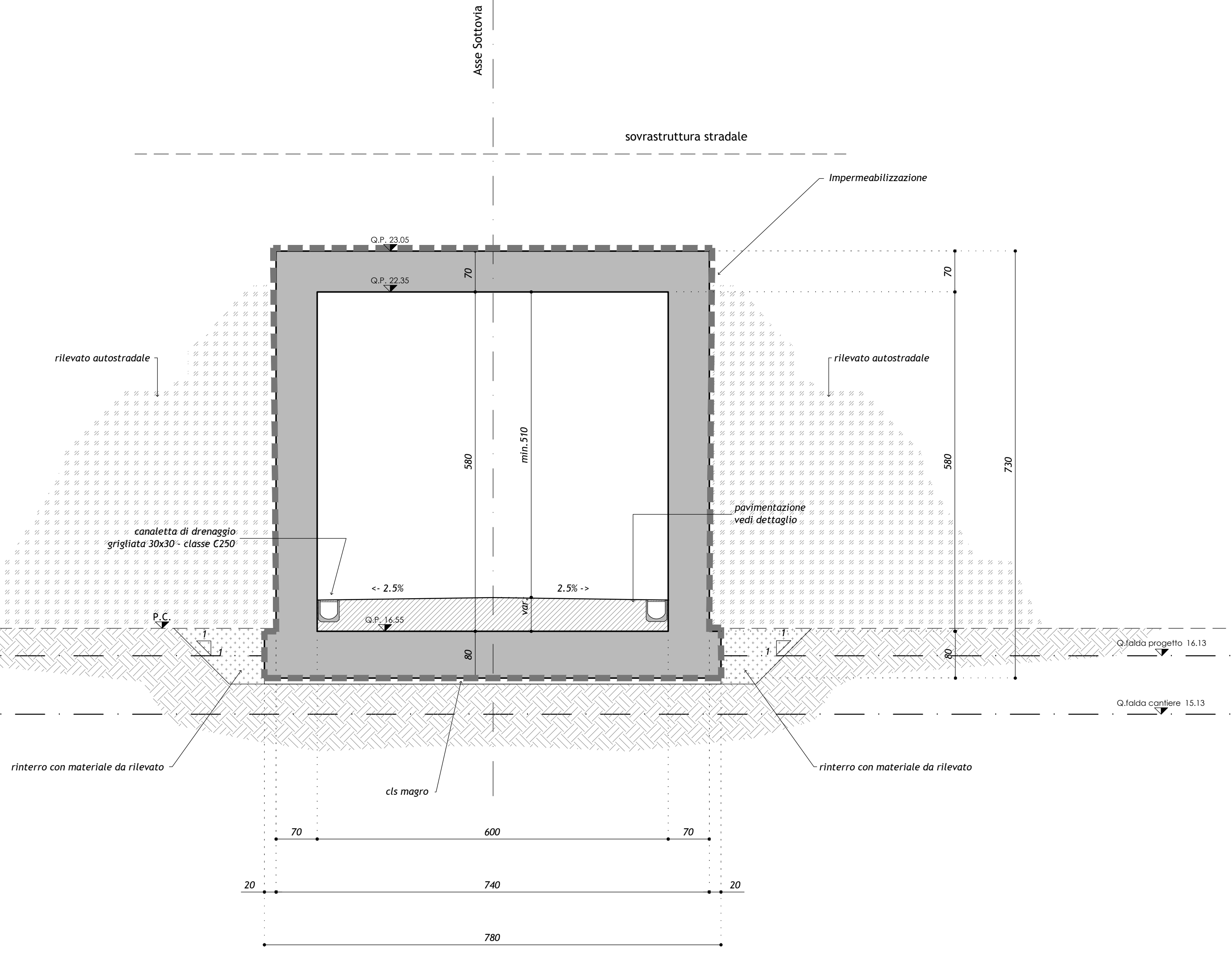
SEZIONE A-A
scala 1:50



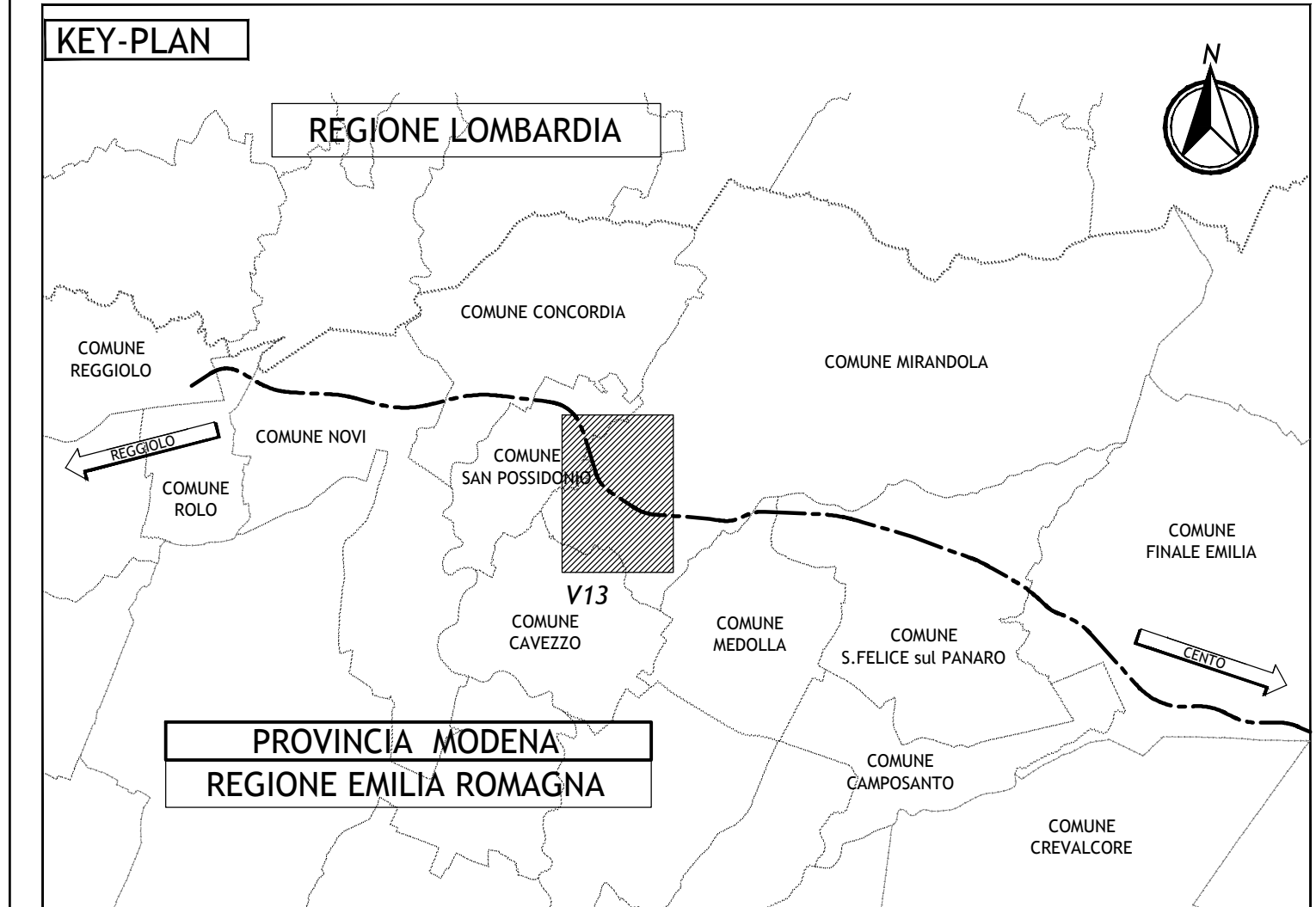
DETTAGLIO IMPERMEABILIZZAZIONE SCATOLARE
A CAVALLO DI FALDA
scala 1:25



SEZIONE B-B
scala 1:50



SEZIONE C-C
scala 1:50



LEGENDA

ELABORATI DI RIFERIMENTO

- PD_0_0000_0000_GE_KT_01 - ELENCO NORMATIVE DI RIFERIMENTO
- PD_0_0000_0000_GE_KT_02 - VITA UTILE E CLASSI D'USO DELLE OPERE
- PD_0_V00_VST00_0_SD_ST_01 - SEZIONI TIPO STRADE PODERALI PER SOTTOVIA E CAVALCATA
- PD_0_V00_VST00_0_OM_TP_01 - SOTTOVIA PODERALI - IMPERMEABILIZZAZIONE
- PD_0_V00_VST00_0_SD_TP_01 - POLIFORA IMPIANTI AUTOSTRADALI IN CORRISPONDENZA SOTTOVIA PODERALI
- PD_0_V00_VST00_0_SD_PC_01 - PARTICOLARI IDRAULICI
- PD_0_V00_VST00_0_OM_TP_07 - SOTTOVIA E MURI - PARAPETTI
- PD_0_V13_VCS13_0_SD_PT_01 - PLANIMETRIA STATO DI FATTO E DI TRACCIAMENTO
- PD_0_V13_VCS13_0_SD_PZ_01 - PLANIMETRIA DI PROGETTO
- PD_0_V13_VCS13_0_SD_FL_01 - PROFILO LONGITUDINALE
- PD_0_V13_VST10_0_OM_CA_02 - MANUFATTO SCATOLARE - SEZIONI TRASVERSALI
- PD_0_V13_VCS13_0_SD_RT_01 - RELAZIONE TECNICA DESCRITTIVA DEL TRACCIATO ED IDRAULICA
- PD_0_V13_VST10_0_OM_RC_01 - RELAZIONE DI CALCOLO

CARATTERISTICHE DEI MATERIALI

PER CARATTERISTICHE DEI MATERIALI VEDERE ELABORATO:
PD_0_0000_0000_0_GE_TB_01 - TABELLA MATERIALI E CLASSI DI ESPOSIZIONE CALCESTRUZZO

NOTE

- TUTTE LE MISURE SONO ESPRESSE IN CENTIMETRI
- TUTTE LE QUOTE ALTIMETRICHE SONO ESPRESSE IN METRI S.L.M.
- PER DETTAGLI DEI PARAPETTI VEDERE TAVOLA TIPOLOGICA SPECIFICA

IL CONCESSIONARIO
ARC AUTOSTRADA REGIONALE CISPADANA

IL CONCESSIONARIO
Autosole Regionale Caspiana S.p.A.

AUTOSTRADA REGIONALE CISPADANA DAL CASELLO DI REGGIOLO-ROLO SULLA A22 AL CASELLO DI FERRARA SUD SULLA A13
CODICE C.U.P. E81B0800000009

PROGETTO DEFINITIVO

ASSE AUTOSTRADALE (COMPRESIVO DEGLI INTERVENTI LOCALI DI COLLEGAMENTO VIARIO AL SISTEMA AUTOSTRADALE)
OPERE STRUTTURALI

OPERE D'ARTE MAGGIORI - SOTTOVIA VIABILITA' INTERFERITA
VST10 - SOTTOVIA PODERALE ALLA PK 15+265
MANUFATTO SCATOLARE - SEZIONI TRASVERSALI

IL PROGETTISTA
Alpina Dott. Ing. Marco Bonfanti

RESPONSABILE INTEGRAZIONE PRESTAZIONI SPECIALISTICHE
Ing. Emilio Salsi

IL CONCESSIONARIO
Autosole Regionale Caspiana S.p.A.

| | | | | | | | | | |
|---------------------------|------------|-----------|-------------------|-----------------|---------------|--------------|---|-------|-------|
| G | | | | | | | | | |
| F | | | | | | | | | |
| E | | | | | | | | | |
| D | | | | | | | | | |
| C | | | | | | | | | |
| B | | | | | | | | | |
| A | 17.04.2012 | EMISSIONE | | Ing. Illuminati | Ing. Bonfanti | Ing. Salsi | | | |
| IDENTIFICAZIONE ELABORATO | | | | | | | | | |
| NUM. PROSP. | FOGLIO | DATA | DESCRIZIONE | REDAZIONE | CONTROLLI | APPROVAZIONE | | | |
| 32/2/0 | 0 | V13 | OPERE STRUTTURALI | OM | CA | 02 | A | SCALE | VARIE |