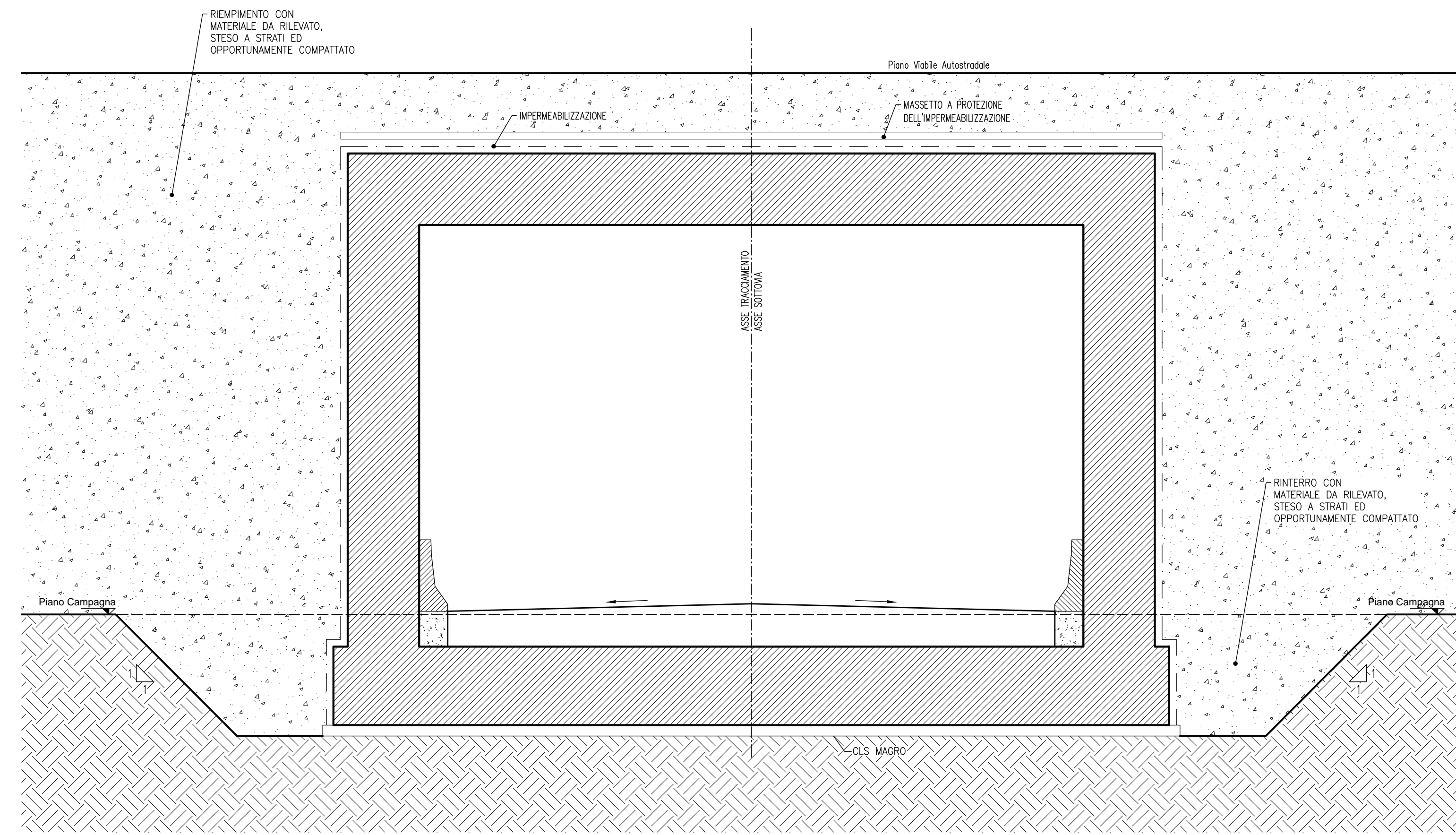
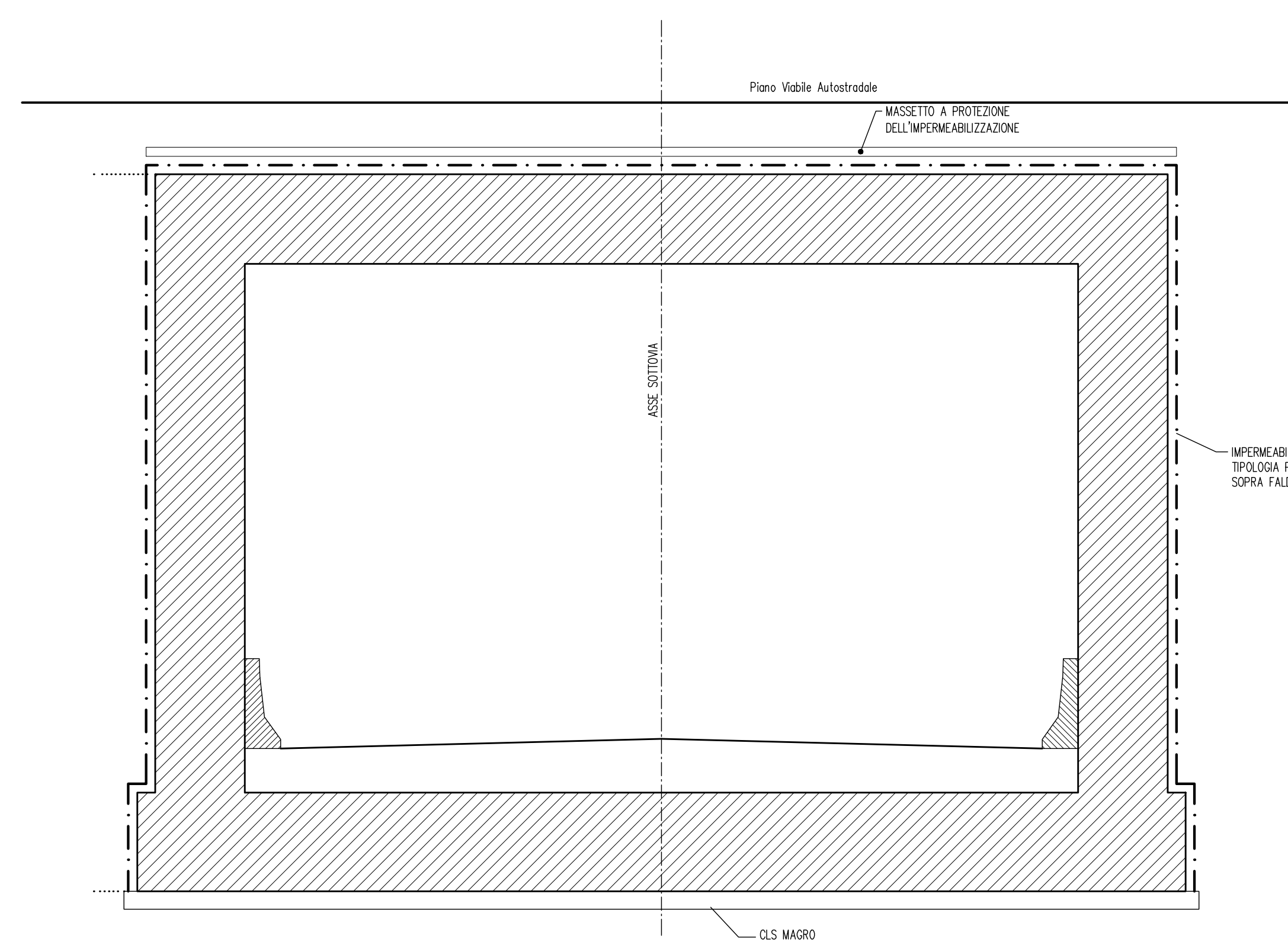


RINTERRI E RIEMPIMENTI 1:50

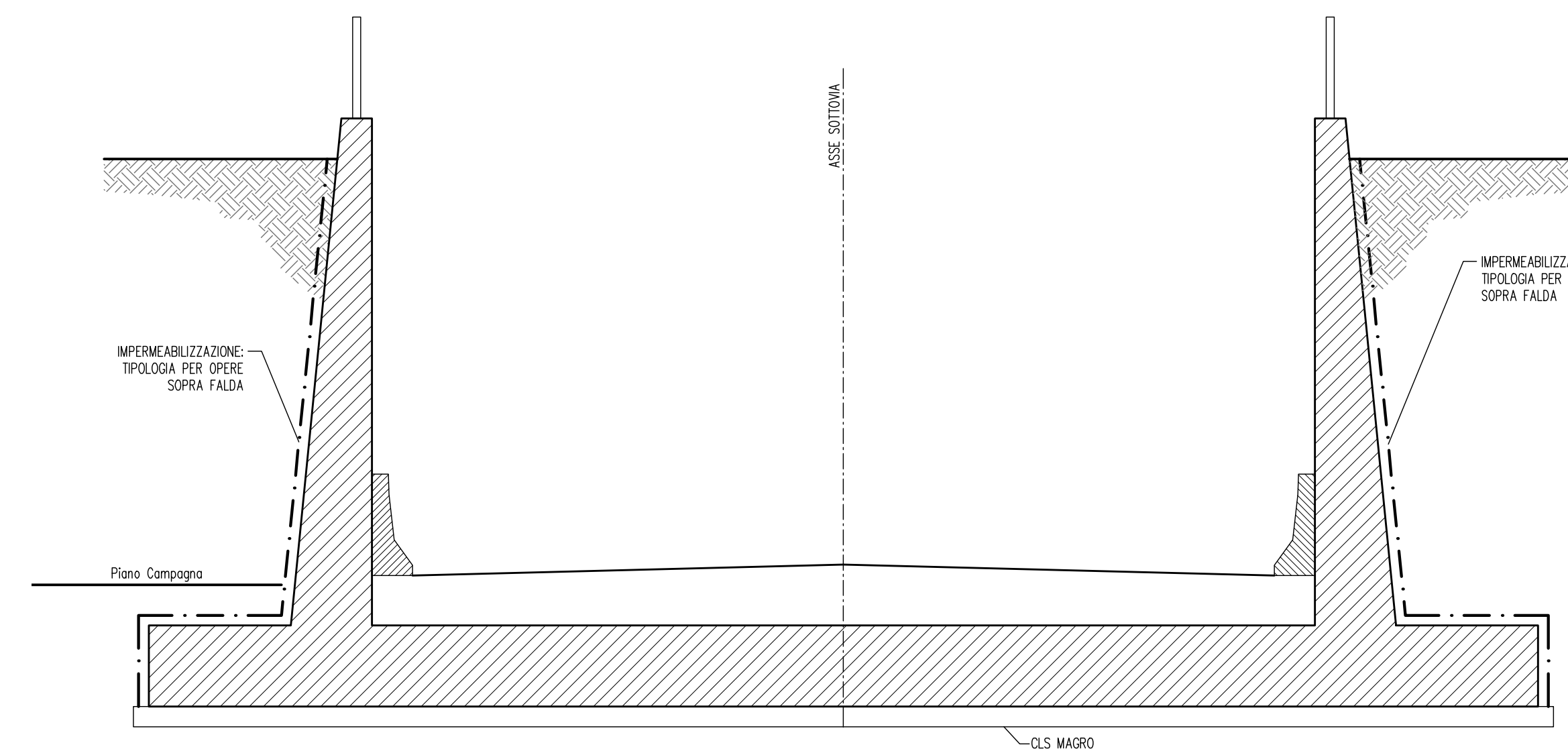


SCHEMA IMPERMEABILIZZAZIONE 1:50

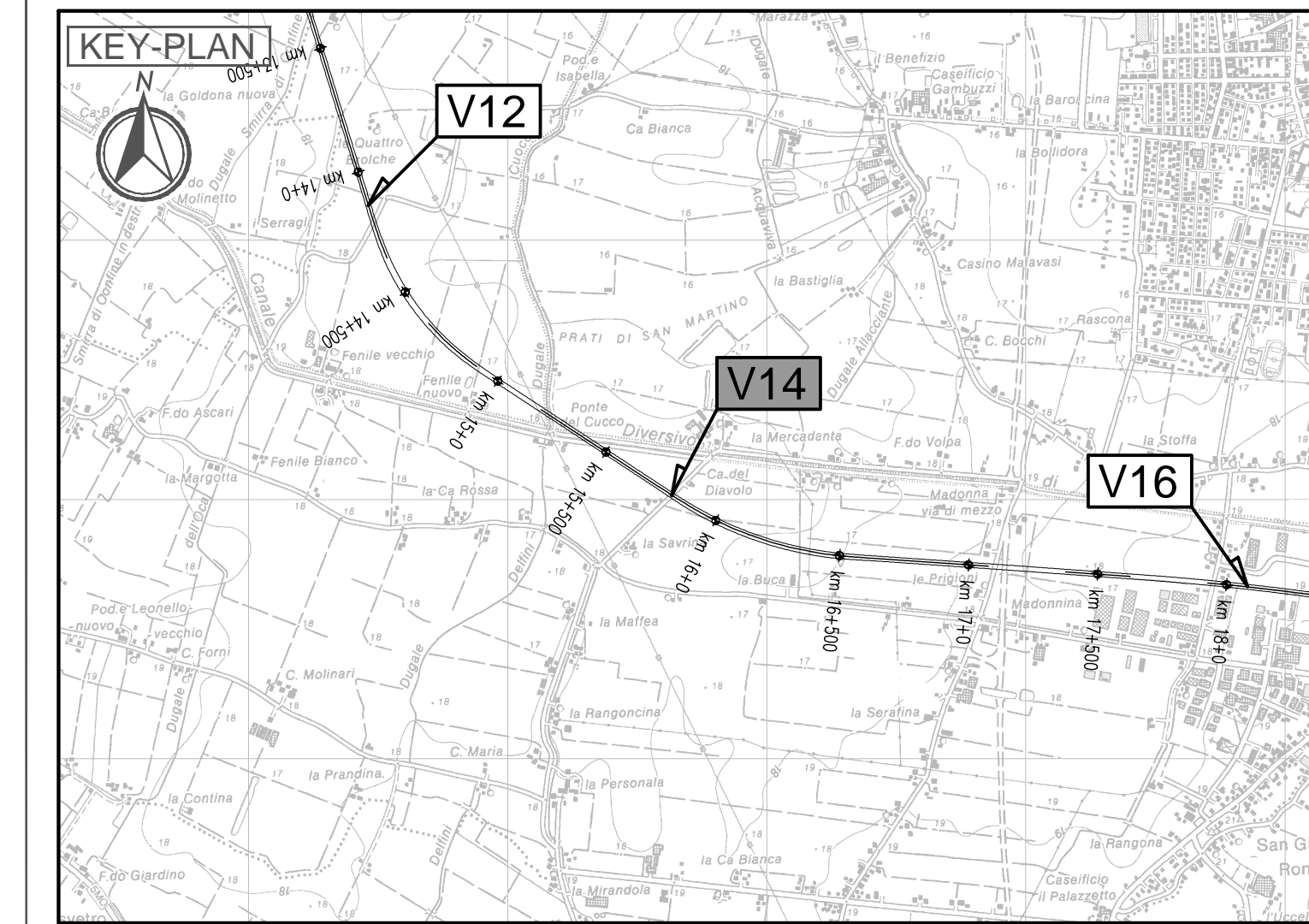
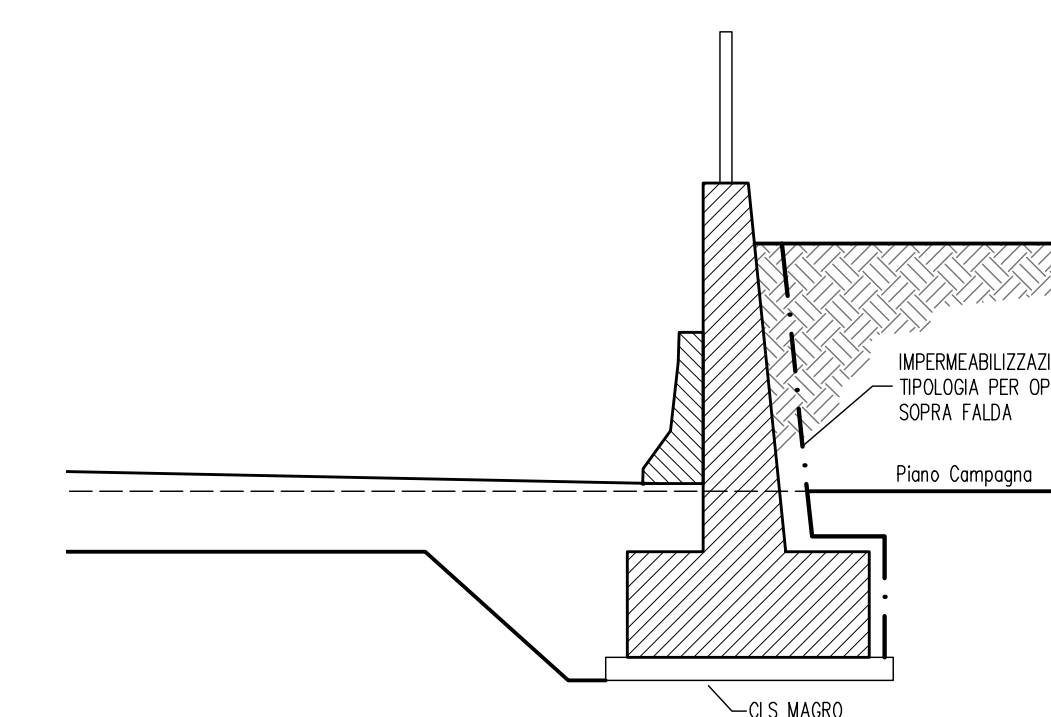
SOTTOVIA SCATOLARE



MURI AD "U"



MURI AD "L"



LEGENDA

ELABORATI DI RIFERIMENTO
 PD_0_000_0000_0_GE_KT_01 - ELENCO NORMATIVE DI RIFERIMENTO
 PD_0_000_0000_0_GE_KT_02 - VITA UTILE E CLASSI D'USO DELLE OPERE
 PD_0_V00_0ST00_0_CM_ST_01 - SEZIONI TIPO - VIABILITA' CATEGORIA F2 Tavola 1/2
 PD_0_V00_0ST00_0_CM_ST_02 - SEZIONI TIPO - VIABILITA' CATEGORIA F2 Tavola 2/2
 PD_0_V00_0ST00_0_CM_TP_01 - SOTTOVIA SOPRA FALDA - IMPERMEABILIZZAZIONE
 PD_0_V00_0ST00_0_CM_TP_05 - SOTTOVIA E MURI - PARAPETTI

CARATTERISTICHE DEI MATERIALI
 PER CARATTERISTICHE DEI MATERIALI VEDERE ELABORATO:
 PD_0_000_0000_0_GE_TB_01 - TABELLA MATERIALI E CLASSI DI ESPOSIZIONE CALCESTRUZZO

NOTE
 _TUTTE LE MISURE SONO ESPRESSE IN CENTIMETRI
 _QUOTA FALDA DI PROGETTO A +0.50M DA PIANO CAMPAGNA

IL CONCESSIONARIO
Regione Emilia-Romagna
ARC AUTOSTRADA REGIONALE CISPADANA

IL CONCESSIONARIO
Autosole Regionale Casadone S.p.A. & PRESSIONI
Gruppo Piacenti

AUTOSTRADA REGIONALE CISPADANA DAL CASELLO DI REGGIOLO-ROLO SULLA A22 AL CASELLO DI FERRARA SUD SULLA A13
 CODICE C.U.P. E81808000600009

PROGETTO DEFINITIVO

ASSE AUTOSTRADALE (COMPRESIVO DEGLI INTERVENTI LOCALI DI COLLEGAMENTO VIARIO AL SISTEMA AUTOSTRADALE)
 OPERE STRUTTURALI
 OPERE D'ARTE MAGGIORI - SOTTOVIA
 VST11 - SOTTOVIA VIA BACCARELLA
 OPERA D'ARTE - PARTICOLARI

IL PROGETTISTA
PIACENTINI INGEGNERI S.r.l.
 Ing. Luca Piacentini
 Albo Ing. Bologna n° 4152

RESPONSABILE INTEGRAZIONE PRESTAZIONI SPECIALISTICHE
 Ing. Emilio Salsi
 Albo Ing. Reggio Emilia n° 945

IL CONCESSIONARIO
Autosole Regionale Casadone S.p.A. & PRESSIONI
Gruppo Piacenti

G									
F									
E									
D									
C									
B									
A	17.04.2012	Emissione							
REVISIONI	DATA	DESCRIZIONE	PROGETTISTA	REDAZIONE	CONTROLLI	APPROVAZIONE			
IDENTIFICAZIONE ELABORATO									
NUM. PROSP.	1	DATA	17.04.2012	DESCRIZIONE	EMISSIONE	PROGETTISTA	REDAZIONE	CONTROLLI	APPROVAZIONE
1	1	1	1	1	1	1	1	1	1
									DATA: 17.04.2012
									SCALE: 1:100 - 1:50