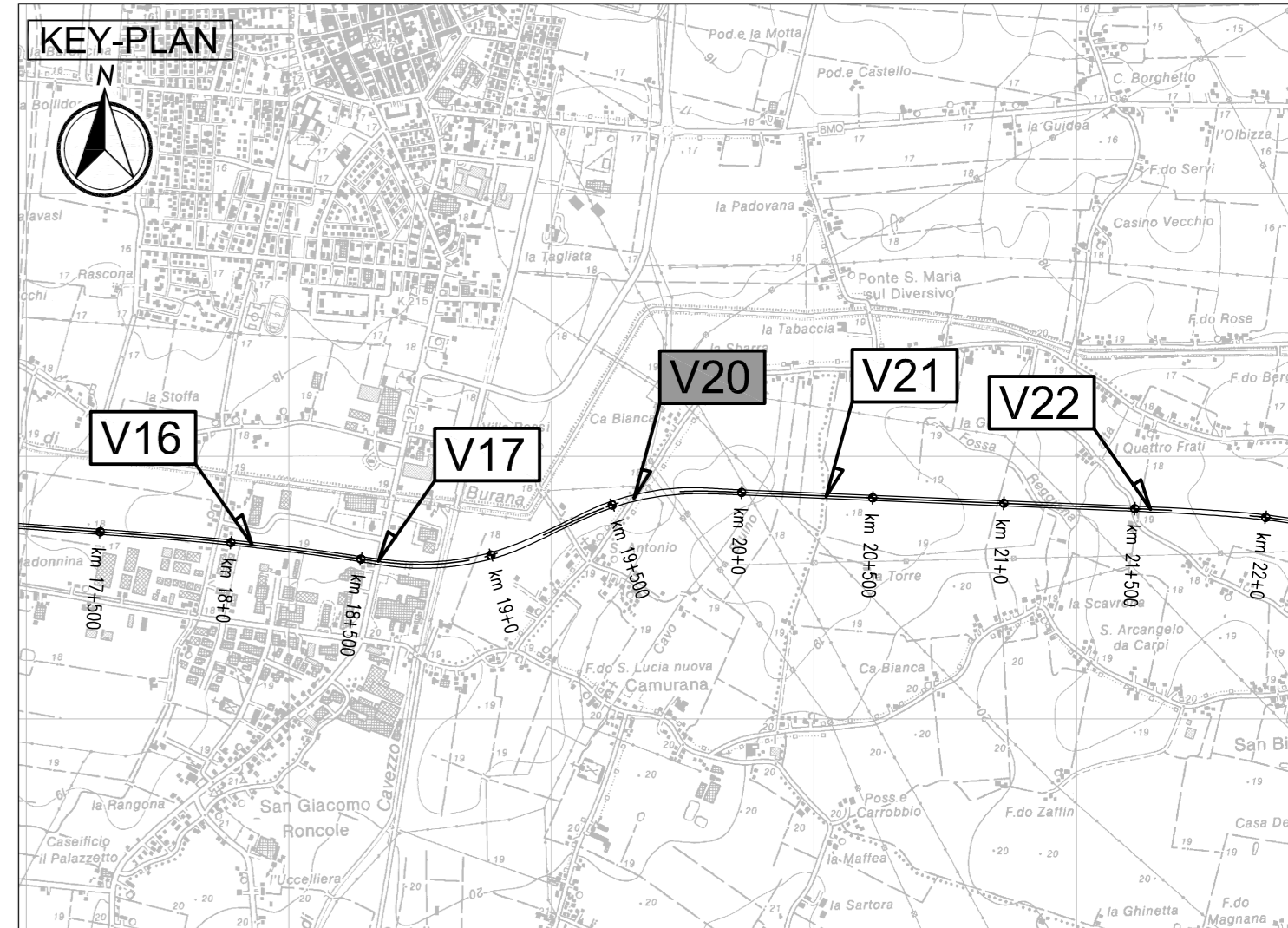
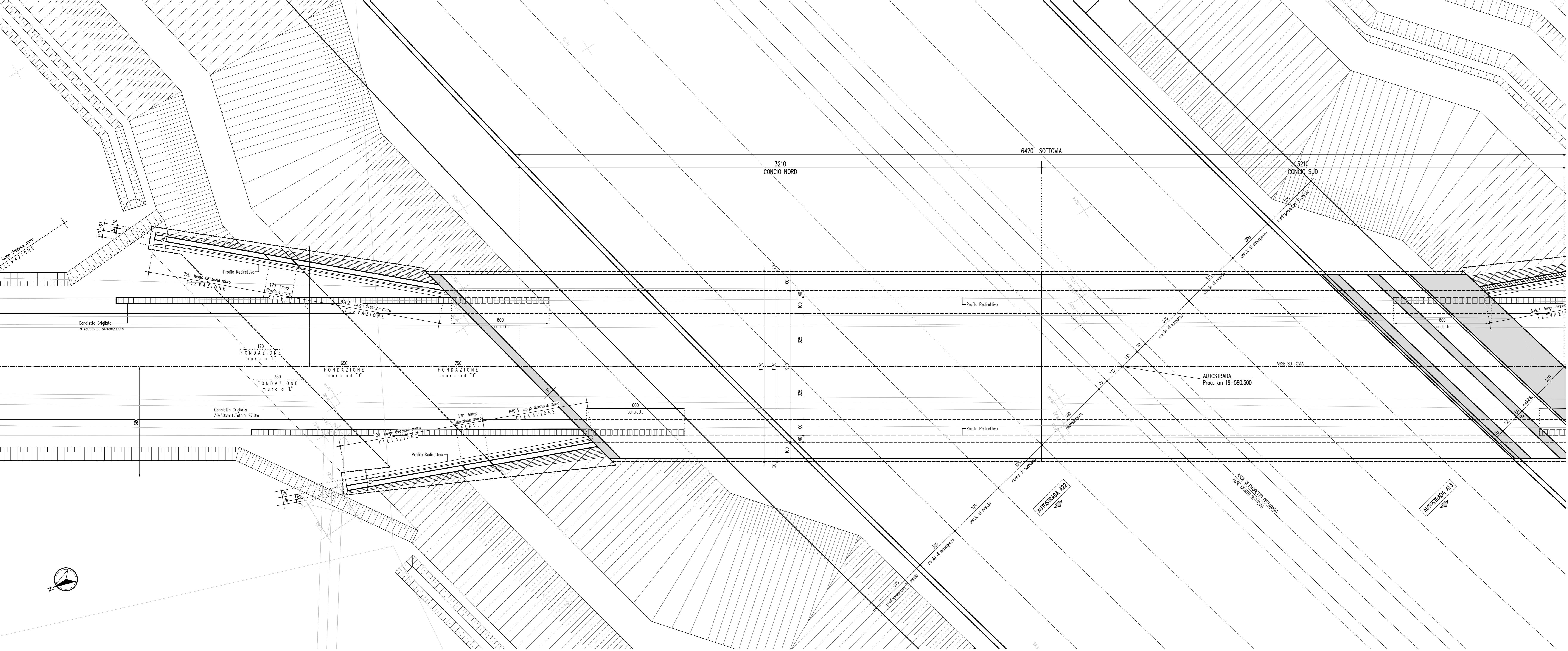


PIANTA SOTTOVIA E MURI DI IMBOCCO 1:100

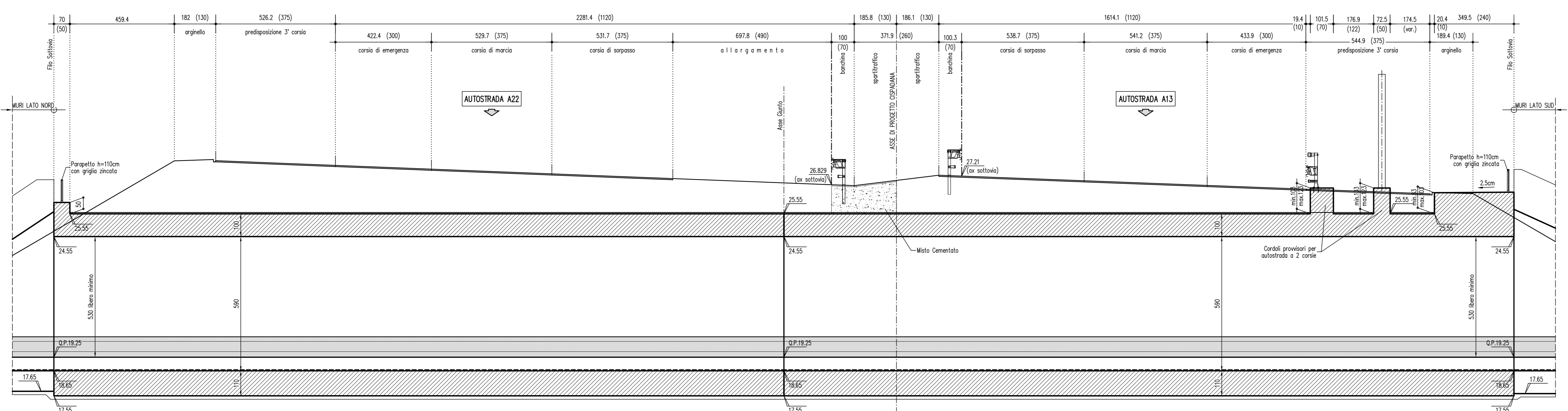


LEGENDA

ELABORATI DI RIFERIMENTO
 PD_0_000_0000_0_GE_KT_01 - ELENCO NORMATIVE DI RIFERIMENTO
 PD_0_000_0000_0_GE_KT_02 - VITA UTILE E CLASSI D'USO DELLE OPERE
 PD_0_V00_08T00_0_CM_ST_01 - SEZIONI TIPO - VIABILITA' CATEGORIA F2. Tavola 1/2
 PD_0_V00_08T00_0_CM_ST_02 - SEZIONI TIPO - VIABILITA' CATEGORIA F2. Tavola 2/2
 PD_0_V00_V08T00_0_CM_TP_01 - SOTTOVIA SOPRA FALDA - INFERRIBILIZZAZIONE
 PD_0_V00_V08T00_0_CM_TP_05 - SOTTOVIA E MURI - PARAPETTI

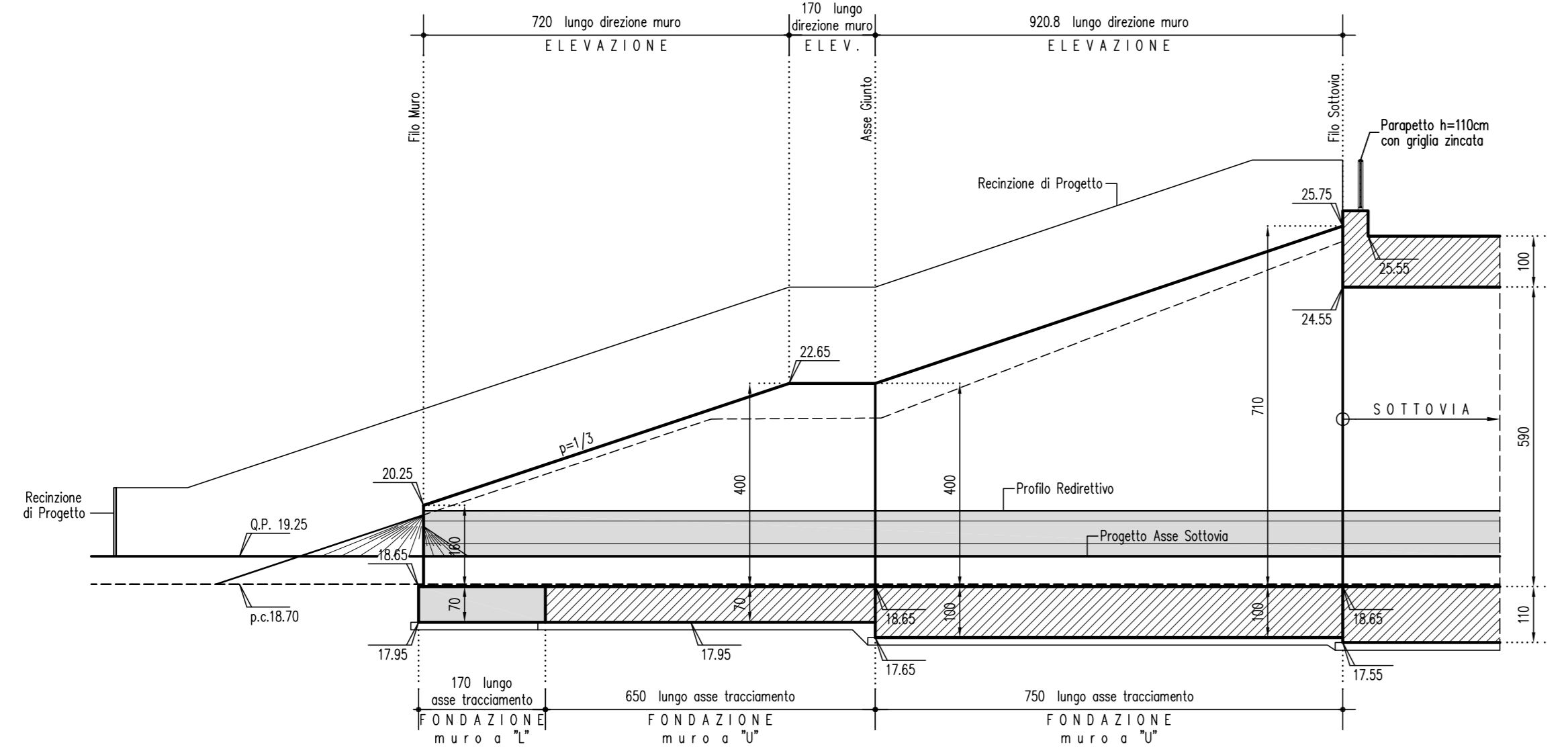
CARATTERISTICHE DEI MATERIALI
 PER CARATTERISTICHE DEI MATERIALI VEDERE ELABORATO:
 PD_0_000_0000_0_GE_TB_01 - TABELLA MATERIALI E CLASSI DI ESPOSIZIONE CALCESTRUZZO

SEZIONE LONGITUDINALE SOTTOVIA 1:100

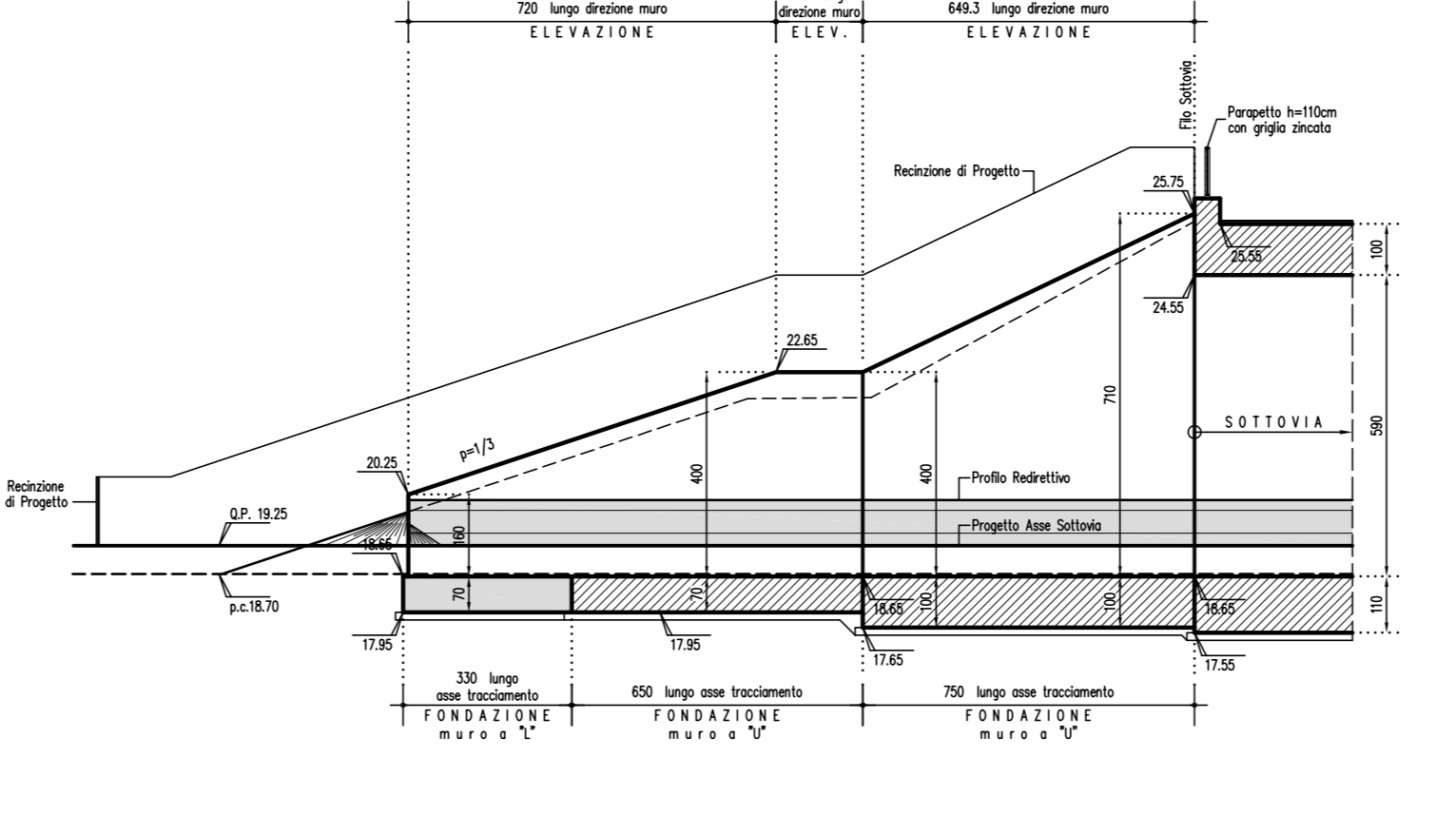


NOTE
 TUTTE LE Misure SONO ESPRESSE IN CENTIMETRI
 TUTTE LE QUOTE ALTIMETRICHE SONO ESPRESSE IN METRI s.l.m.
 TUTTI GLI ANGOLI SONO ESPRESSE IN GRADI SESSAGESIMALI
 QUOTA FALDA DI PROGETTO A -0,50m DA PIANO CAMPAGNA

SEZIONE LONGITUDINALE MURO NORD-EST 1:100



SEZIONE LONGITUDINALE MURO LATO NORD-OVEST 1:100



IL CONCESSIONARIO
Regione Emilia-Romagna

IL CONCESSIONARIO
ARC
AUTOSTRADA REGIONALE CISPADANA

AUTOSTRADA REGIONALE CISPADANA
 DAL CASELLO DI REGGIOLO-ROLO SULLA A22
 AL CASELLO DI FERRARA SUD SULLA A13
CODICE C.U.P. E8100800060009

PROGETTO DEFINITIVO

ASSE AUTOSTRADALE (COMPRESIVO DEGLI INTERVENTI LOCALI DI COLLEGAMENTO VIARIO AL SISTEMA AUTOSTRADALE)

OPERE STRUTTURALI
 OPERE D'ARTE MAGGIORI : SOTTOVIA
 VST11 - SOTTOVIA VIA IMPERIALE
 OPERA D'ARTE - PIANTE E SEZIONE LONGITUDINALE - TAVOLA 1/2

IL PROGETTISTA
PIACENTINI INGEGNERI S.r.l.
Ing. Luca Piacentini
Albo Ing. Bologna n° 4152

RESPONSABILE INTEGRAZIONE PRESTAZIONI SPECIALISTICHE
Ing. Emilio Salsi
Albo Ing. Reggio Emilia n° 545

IL CONCESSIONARIO
Autostada Regionale Cispadana S.p.A. IL PRECEDENTE Gruppo Piacentini

REV. DATA DESCRIZIONE AUTORIZZAZIONE

REV.	DATA	DESCRIZIONE	AUTORIZZAZIONE
A	17.04.2012	Emissione	Alianeli Piacentini Salsi

IDENTIFICAZIONE ELABORATO: **3|2|4|7**
 DATA: 01/05/2012
 SCALE: 1:100
 DATA: 19/05/2012
 SCALE: 1:100