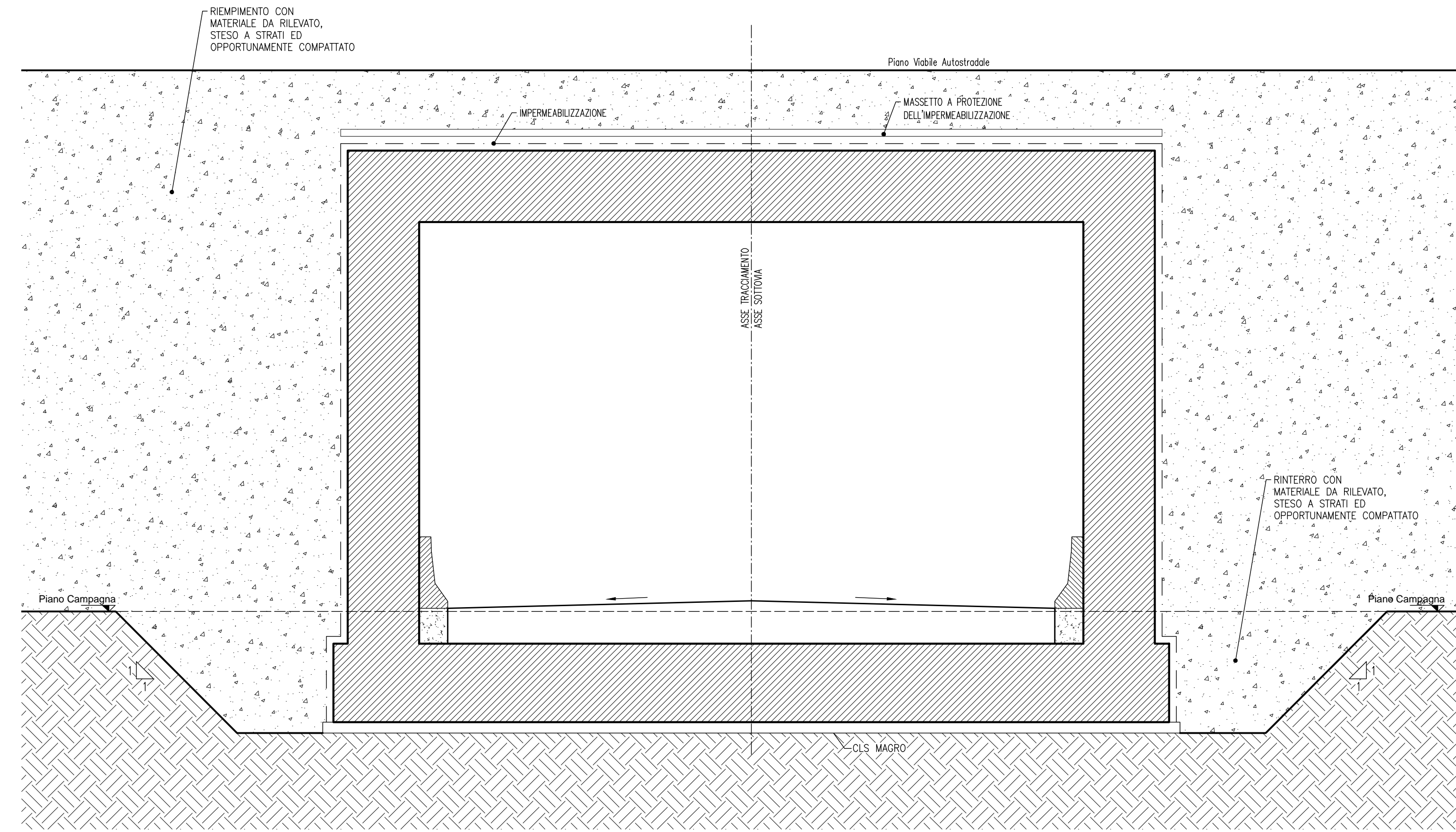
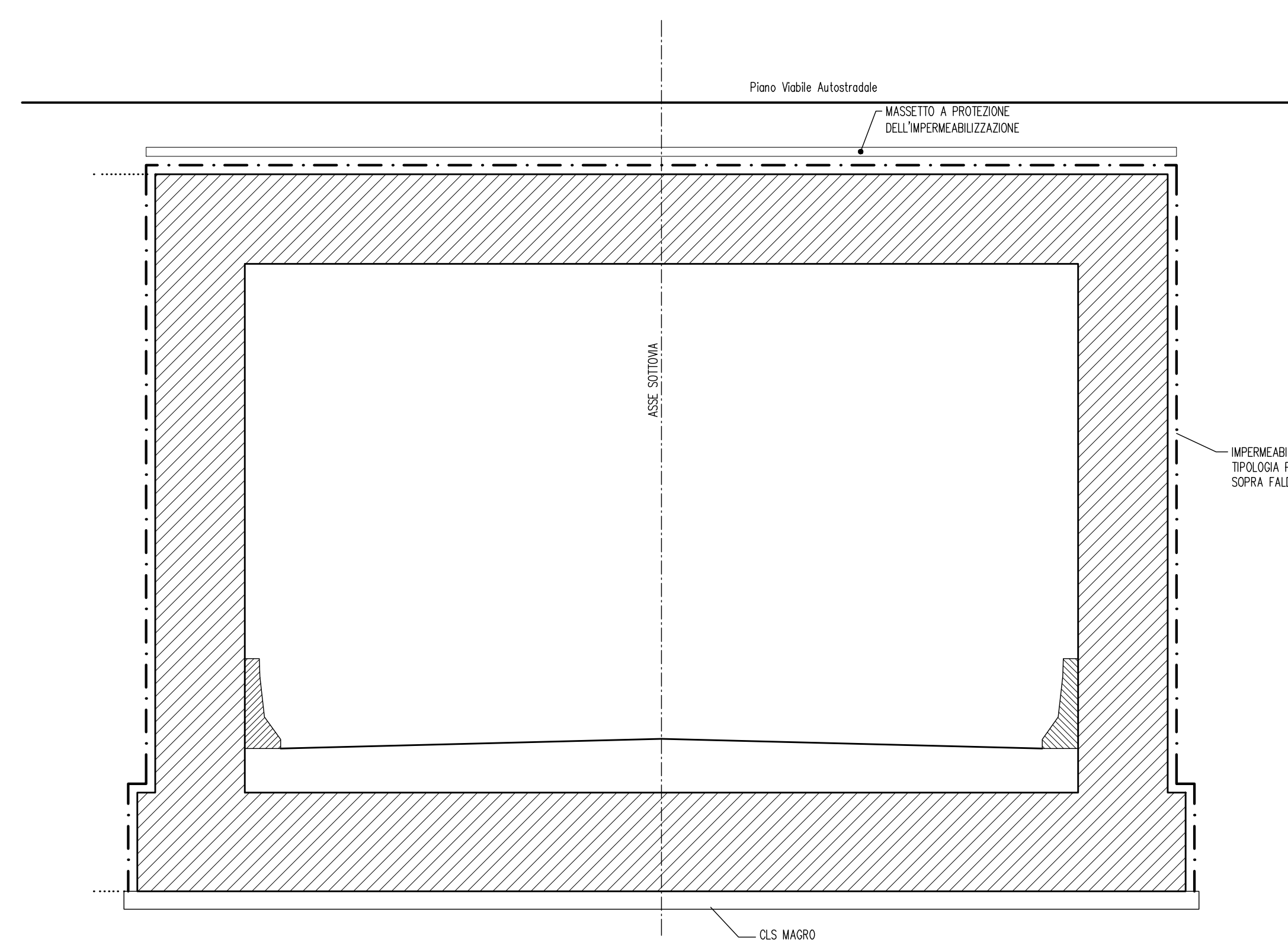


RINTERRI E RIEMPIMENTI 1:50

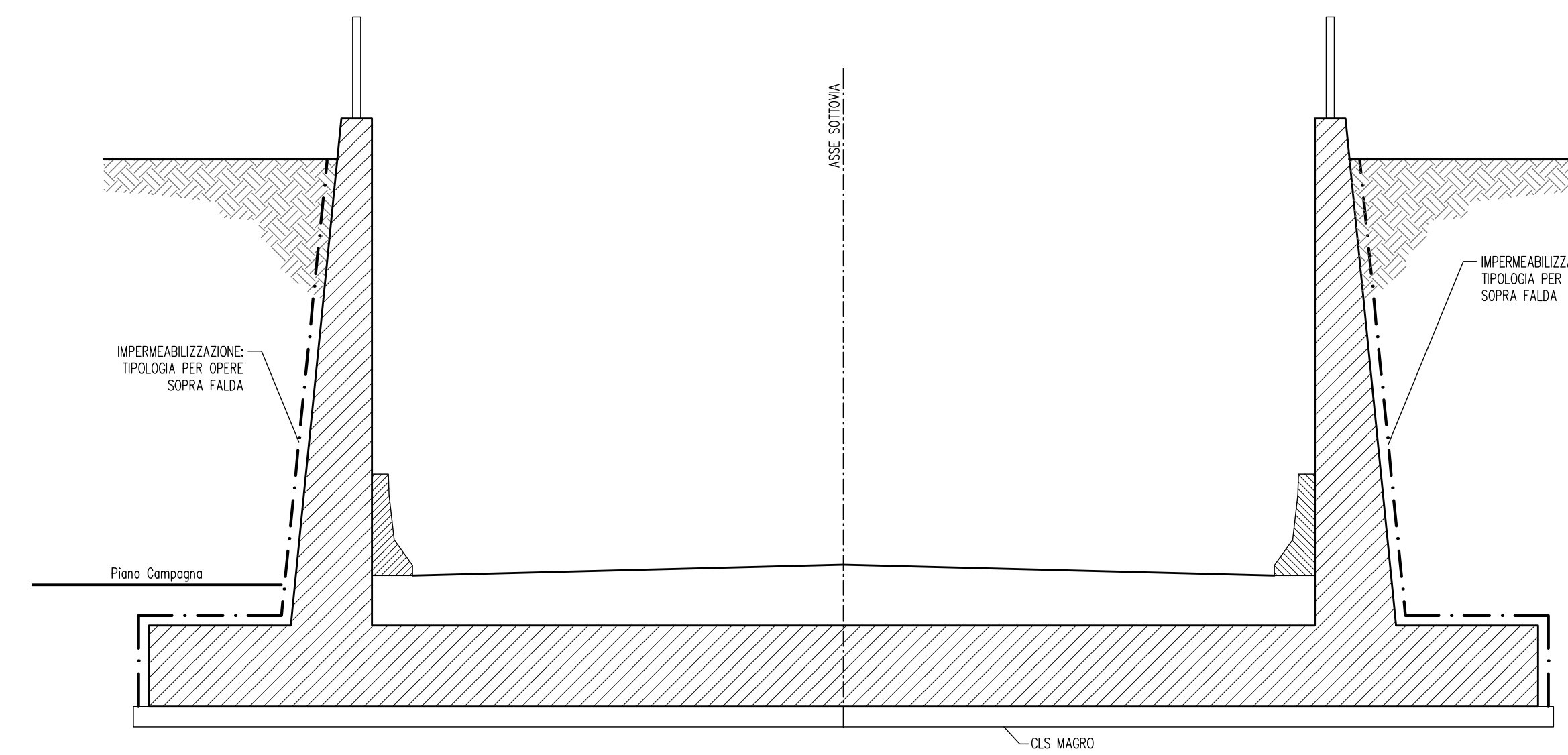


SCHEMA IMPERMEABILIZZAZIONE 1:50

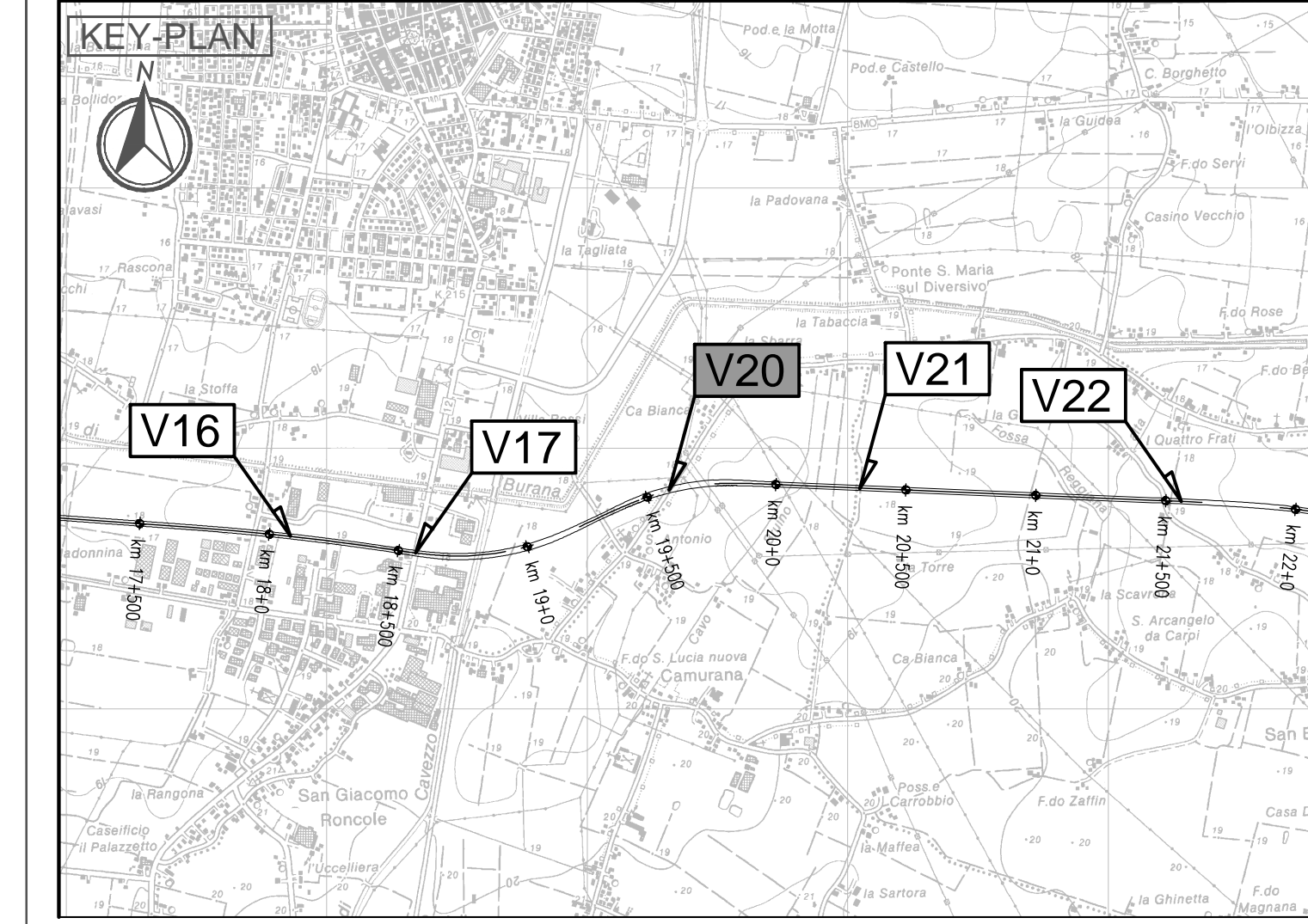
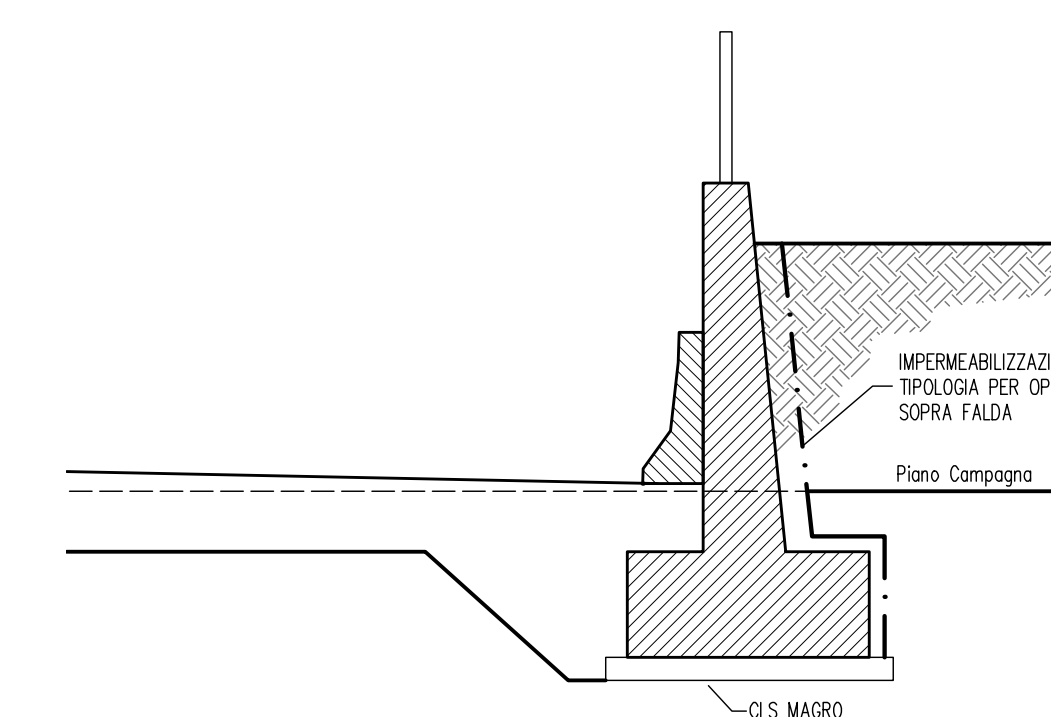
SOTTOVIA SCATOLARE



MURI AD "U"



MURI AD "L"



LEGENDA

ELABORATI DI RIFERIMENTO

PD_0_000_0000_0_GE_KT_01 - ELENCO NORMATIVE DI RIFERIMENTO
 PD_0_000_0000_0_GE_KT_02 - VITA UTILE E CLASSI D'USO DELLE OPERE
 PD_0_000_0000_0_CM_ST_01 - SEZIONI TIPO - VIABILITA' CATEGORIA F2 - Tavola 1/2
 PD_0_000_0000_0_CM_ST_02 - SEZIONI TIPO - VIABILITA' CATEGORIA F2 - Tavola 2/2
 PD_0_000_0000_0_CM_TP_01 - SOTTOVIA SOPRA FALDA - IMPERMEABILIZZAZIONE
 PD_0_000_0000_0_CM_TP_05 - SOTTOVIA E MURI - PARAPETTI

CARATTERISTICHE DEI MATERIALI

PER CARATTERISTICHE DEI MATERIALI VEDERE ELABORATO:
 PD_0_000_0000_0_GE_TB_01 - TABELLA MATERIALI E CLASSI DI ESPOSIZIONE CALCESTRUZZO

NOTE

_TUTTE LE MISURE SONO ESPRESSE IN CENTIMETRI
 _QUOTA FALDA DI PROGETTO A +0.50m DA PIANO CAMPAGNA

IL CONCESSIONARIO
Regione Emilia-Romagna **ARC** AUTOSTRADA REGIONALE CISPADANA

AUTOSTRADA REGIONALE CISPADANA
 DAL CASELLO DI REGGIOLO-ROLO SULLA A22
 AL CASELLO DI FERRARA SUD SULLA A13
CODICE C.U.P. E8180800060009

PROGETTO DEFINITIVO

ASSE AUTOSTRADALE (COMPRESIVO DEGLI INTERVENTI LOCALI DI COLLEGAMENTO VIARIO AL SISTEMA AUTOSTRADALE)
 OPERE STRUTTURALI
 OPERE D'ARTE MAGGIORI - SOTTOVIA
 VST14 - SOTTOVIA VIA IMPERIALE
 OPERA D'ARTE - PARTICOLARI

IL PROGETTISTA
Piacentini Ingegneri S.r.l.
Ing. Luca Piacentini
 Albo Ing. Bologna n° 4152

RESPONSABILE INTEGRAZIONE PRESTAZIONI SPECIALISTICHE
Ing. Emilio Salsi
 Albo Ing. Reggio Emilia n° 945

IL CONCESSIONARIO
Autosole Regionale
 Casadei S.p.A.
 & PRESSIONI
 Gruppo Piacentini

G									
F									
E									
D									
C									
B									
A	17.04.2012	Emissione						Aianelli	Piacentini Salsi
REVISIONI		DATA	DESCRIZIONE	REDAZIONE	CONTROLLI	APPROVAZIONE			
IDENTIFICAZIONE ELABORATO									
NUM. PROSP.	FOGLIO	DATA	DESCRIZIONE	PROGETTO	VERIFICA	APPROVAZIONE	DATA		
31250	01	17/04/12	VST14	01	01	01	17/04/12	MAGGIO 2012	
								SCALA : 1:100 - 1:50	