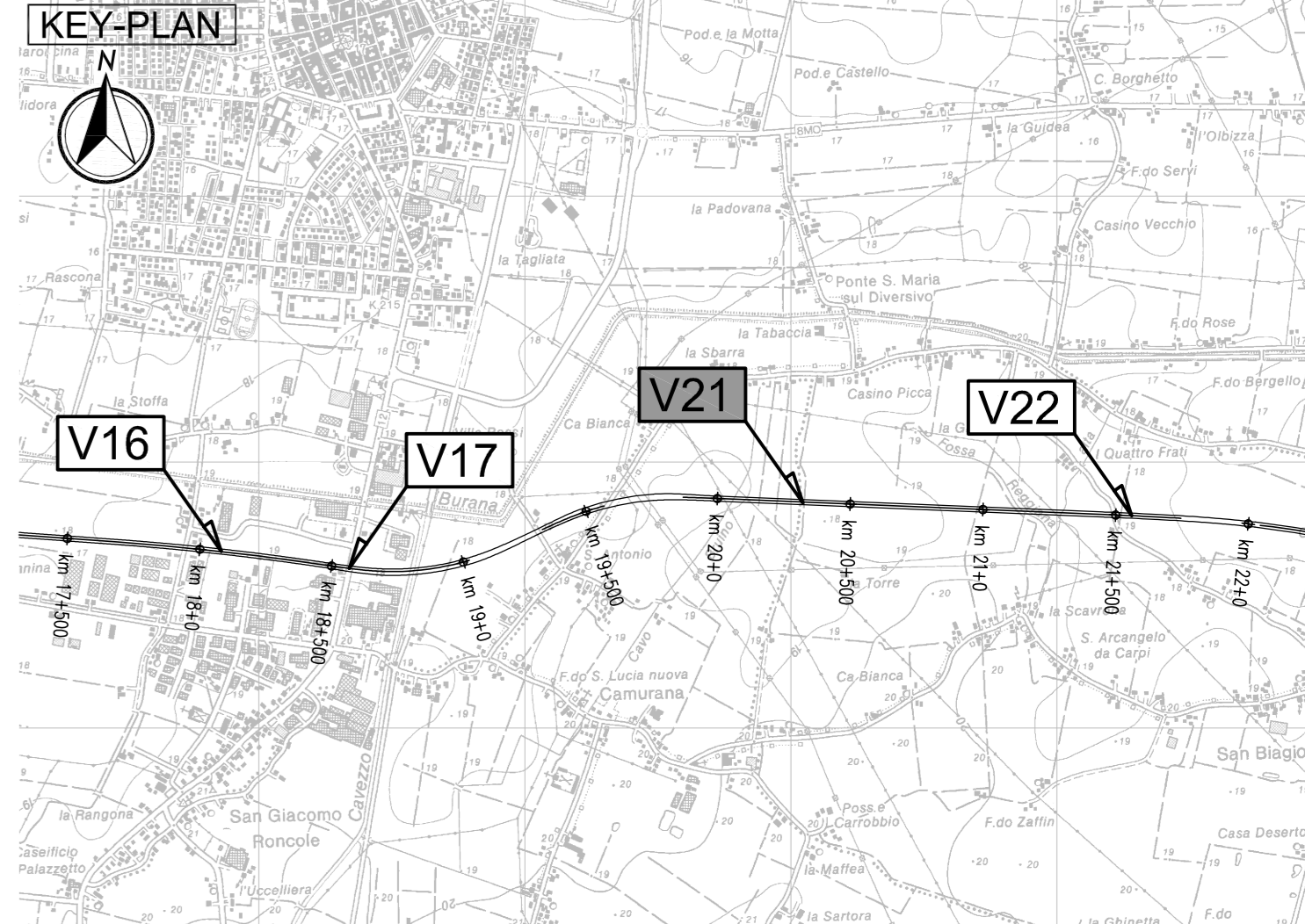
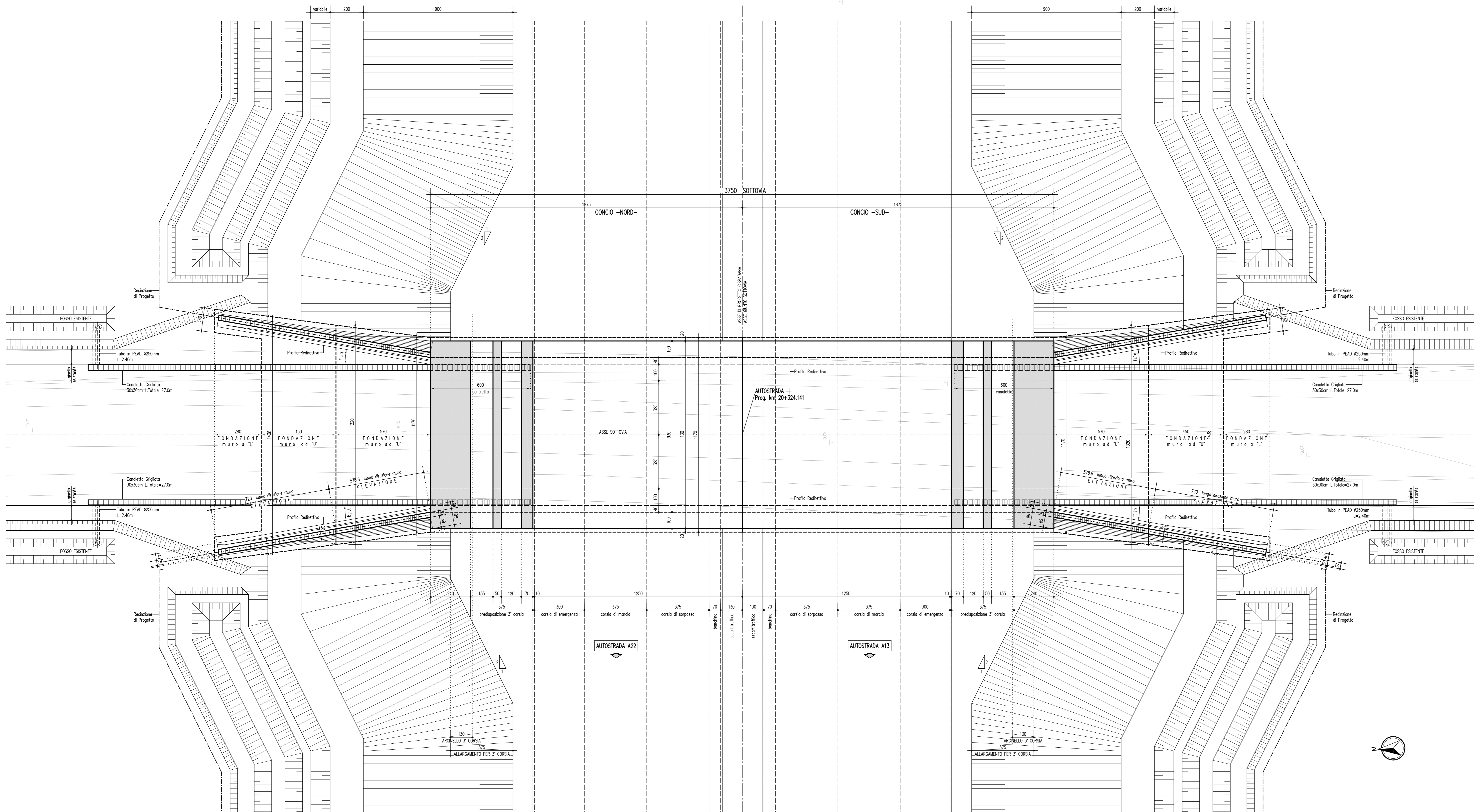


PIANTA SOTTOVIA E MURI DI IMBOCCO 1:100



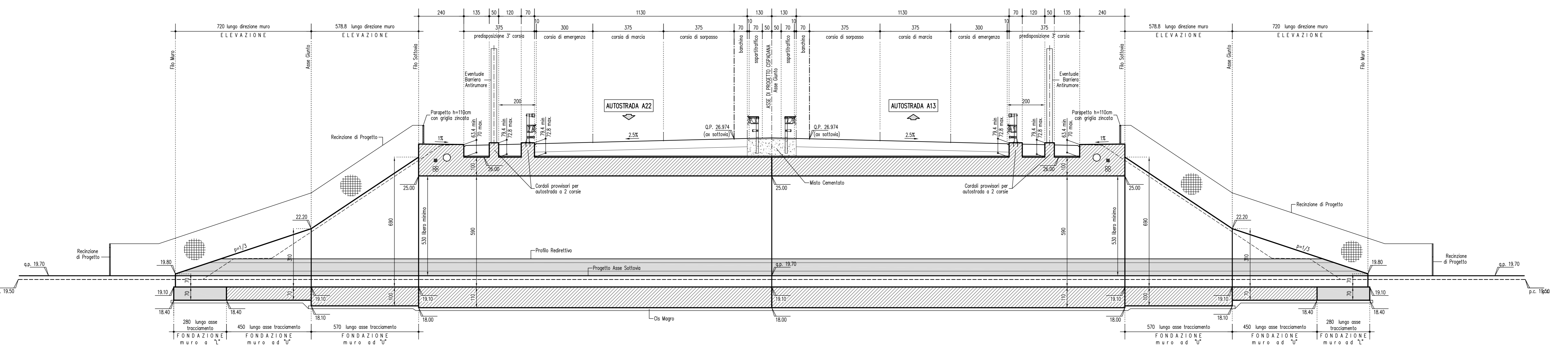
LEGENDA

ELABORATI DI RIFERIMENTO
 PD_0_000_0000_0_GE_KT_01 - ELENCO NORMATIVE DI RIFERIMENTO
 PD_0_000_0000_0_GE_KT_02 - VITA UTILE E CLASSI D'USO DELLE OPERE
 PD_0_V00_08T00_0_CM_ST_01 - SEZIONI TIPO - VIABILITA' CATEGORIA F2, Tavola 1/2
 PD_0_V00_08T00_0_CM_ST_02 - SEZIONI TIPO - VIABILITA' CATEGORIA F2, Tavola 2/2
 PD_0_V00_VST00_0_CM_TP_01 - SOTTOVIA SOPRA FALDA - INFERRIBILIZZAZIONE
 PD_0_V00_VST00_0_CM_TP_05 - SOTTOVIA E MURI - PARAPETTI

CARATTERISTICHE DEI MATERIALI
 PER CARATTERISTICHE DEI MATERIALI VEDERE ELABORATO:
 PD_0_000_0000_0_GE_TB_01 - TABELLA MATERIALI E CLASSI DI ESPOSIZIONE CALCESTRUZZO

NOTE
 TUTTE LE MISURE SONO ESPRESSE IN CENTIMETRI
 TUTTE LE QUOTE ALTIMETRICHE SONO ESPRESSE IN METRI s.l.m.
 TUTTI GLI ANGOLI SONO ESPRESSE IN GRADI CENTESIMALI
 QUOTA FALDA DI PROGETTO A -0.50m DA PIANO CAMPAGNA

SEZIONE LONGITUDINALE 1:100



IL CONCESSIONARIO

Regione Emilia-Romagna

ARC AUTOSTRADA REGIONALE CISPADANA

AUTOSTRADA REGIONALE CISPADANA DAL CASELLO DI REGGIOLO-ROLO SULLA A22 AL CASELLO DI FERRARA SUD SULLA A13
 CODICE C.U.P. E8180800060009

PROGETTO DEFINITIVO

ASSE AUTOSTRADALE (COMPRESIVO DEGLI INTERVENTI LOCALI DI COLLEGAMENTO VIARIO AL SISTEMA AUTOSTRADALE)

OPERE STRUTTURALI
 OPERE D'ARTE MAGGIORI : SOTTOVIA
 VST15 - SOTTOVIA STRADA VIAZZOLO PICCA
 OPERA D'ARTE - PIANTE E SEZIONE LONGITUDINALE

IL PROGETTISTA
PICENTINI INGEGNERI S.r.l.
 Ing. Luca Picentini
 Albo Ing. Bologna n° 4152

RESPONSABILE INTEGRAZIONE PRESTAZIONI SPECIALISTICHE
 Ing. Emilio Salsi
 Albo Ing. Reggio Emilia n° 545

IL CONCESSIONARIO
 Azienda Regionale Caspiana S.p.A.
 L. PRESIDENTE
 Giovanni Petteni
 Ing. Walter

G									
F									
E									
D									
C									
B									
A	17.04.2012	Emissione							

IDENTIFICAZIONE ELABORATO

NUM. PROSP.	DATA	DESCRIZIONE	REDAZIONE	CONTROLLI	APPROVAZIONE
02104	01	V21			

17 MAGGIO 2012

SCALE 1:100