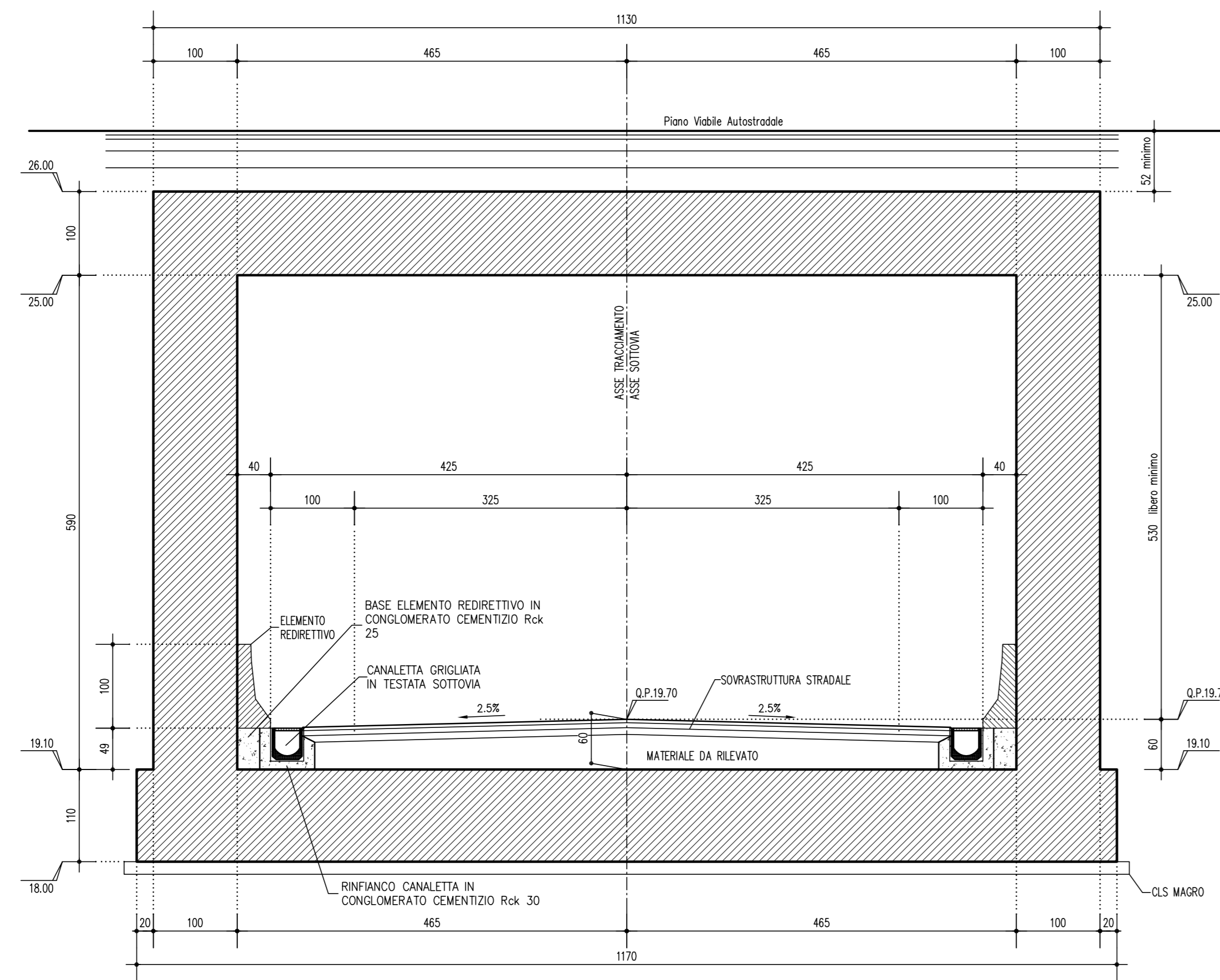
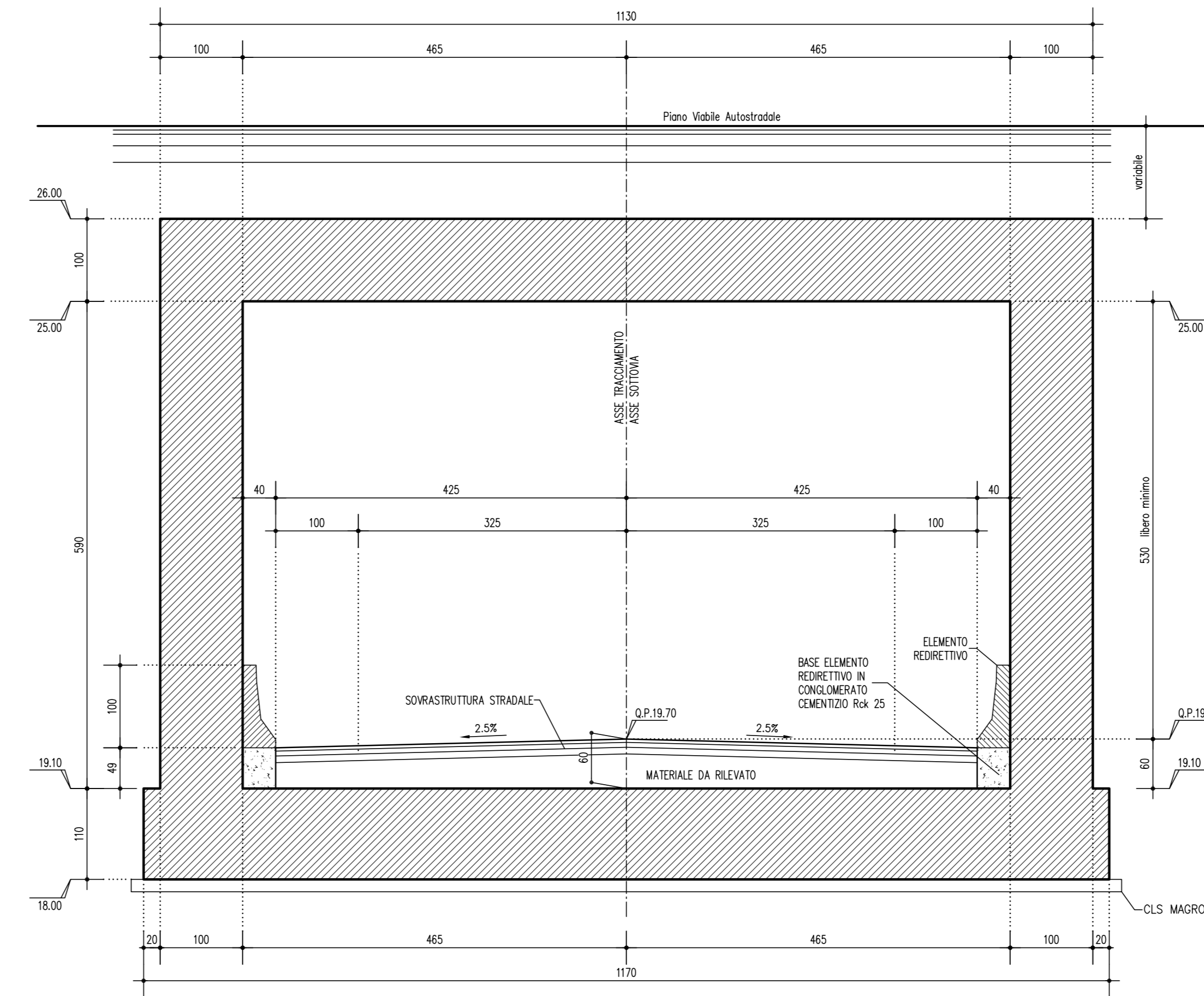


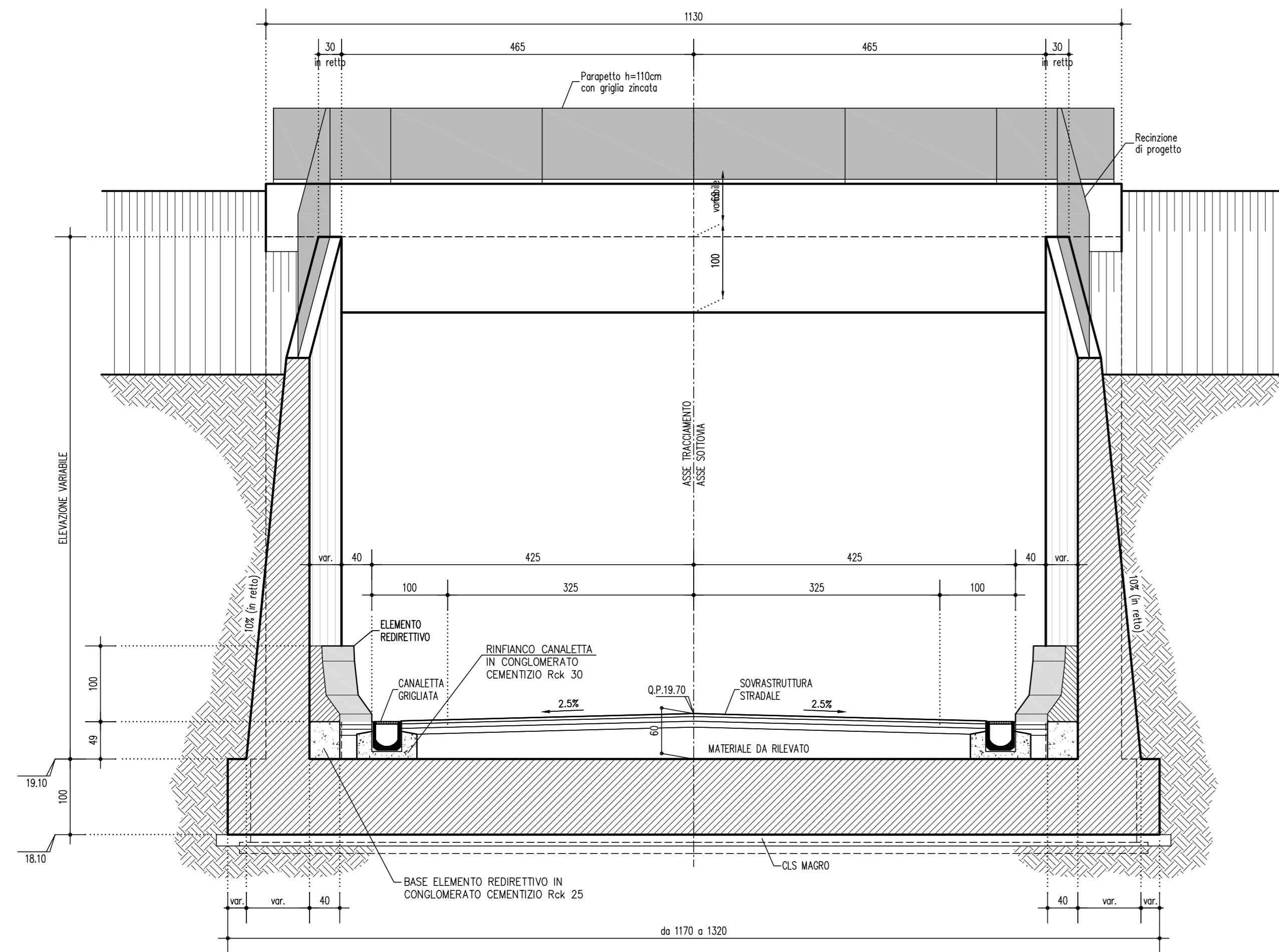
SEZIONE TRASVERSALE SOTTOVIA 1:50
(SUI 6.0m TERMINALI)



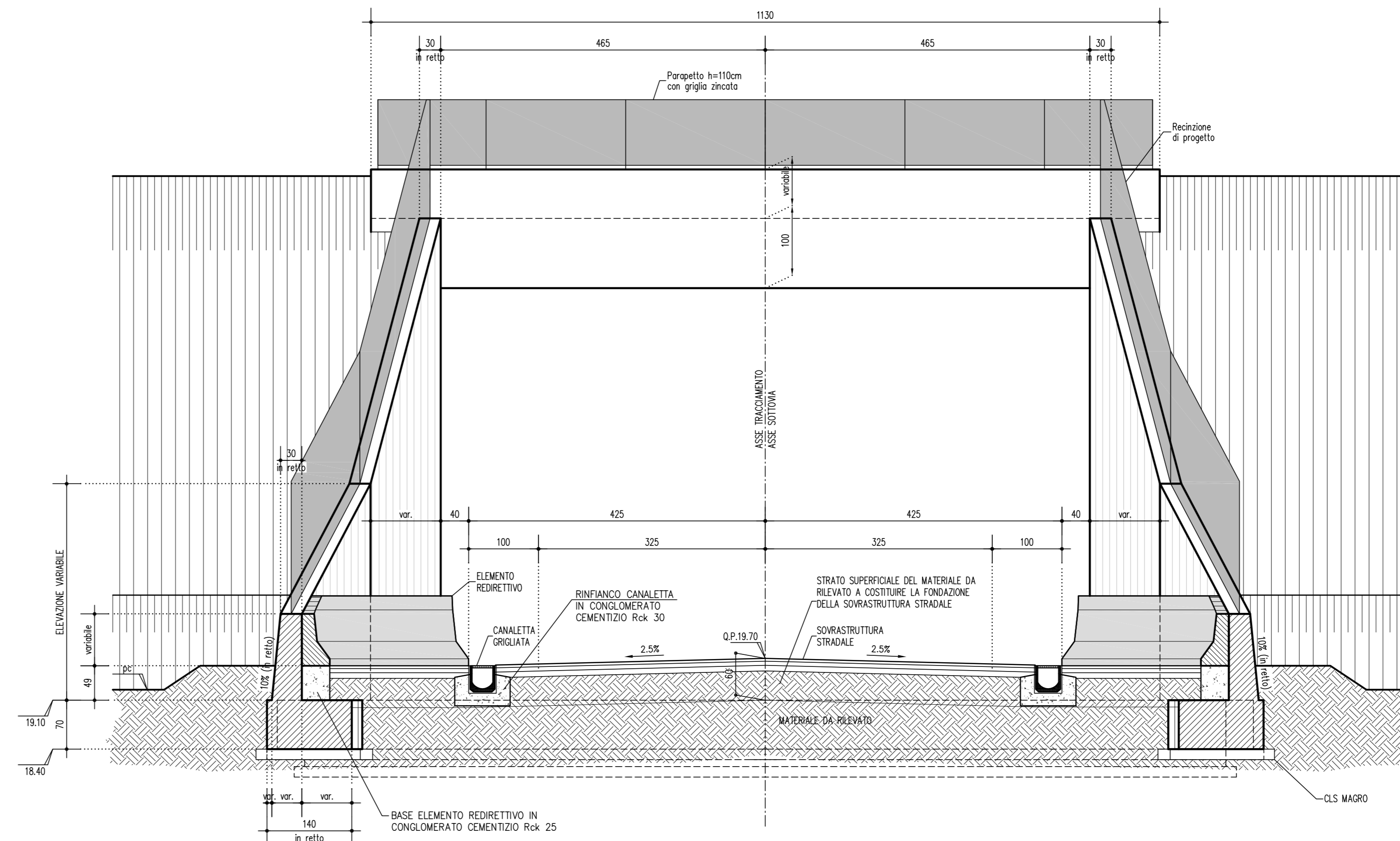
SEZIONE TRASVERSALE SOTTOVIA 1:50
(TIPICA)



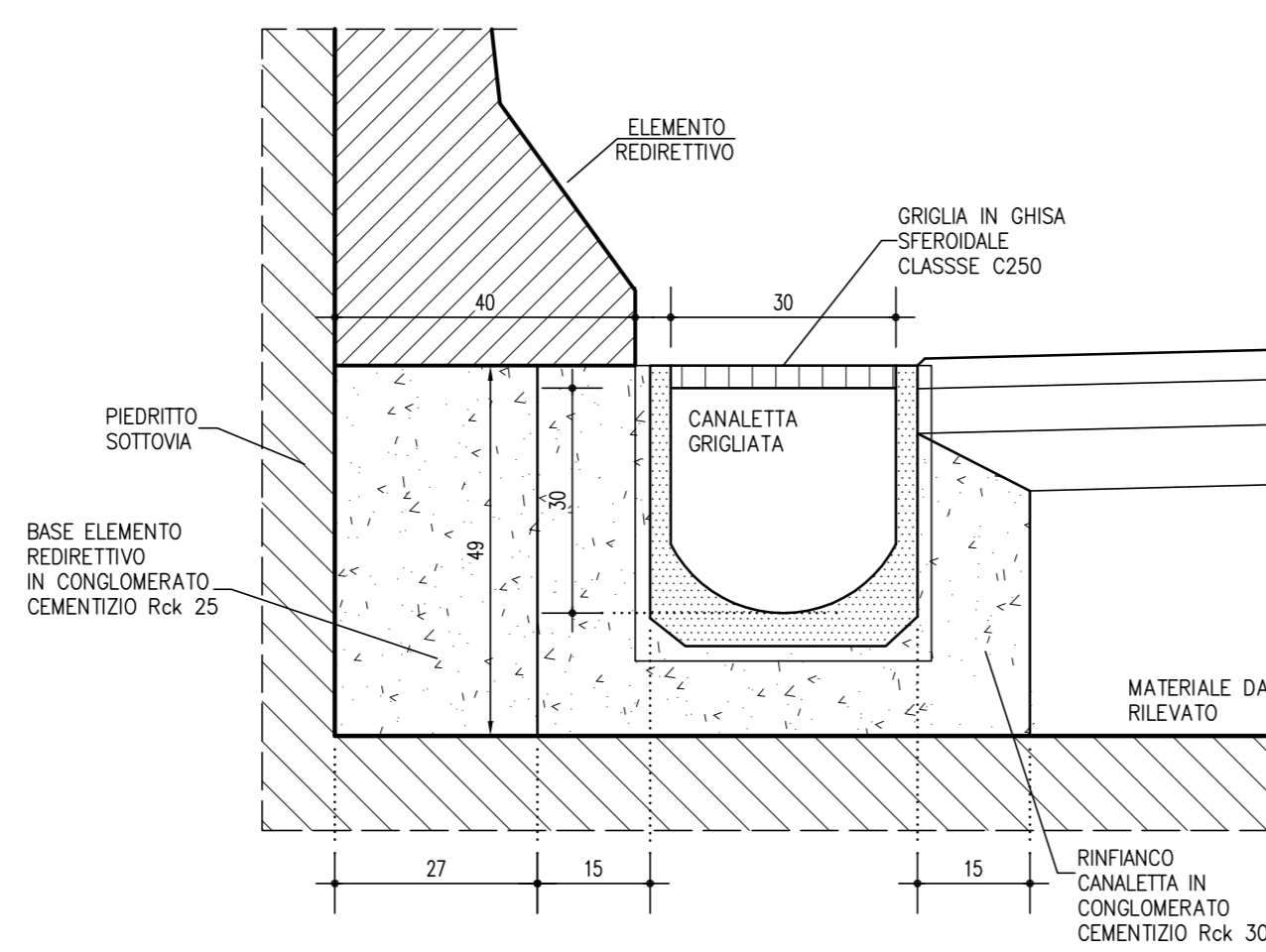
SEZIONE TRASVERSALE SUL MURO DI IMBOCCO AD "U" 1:50



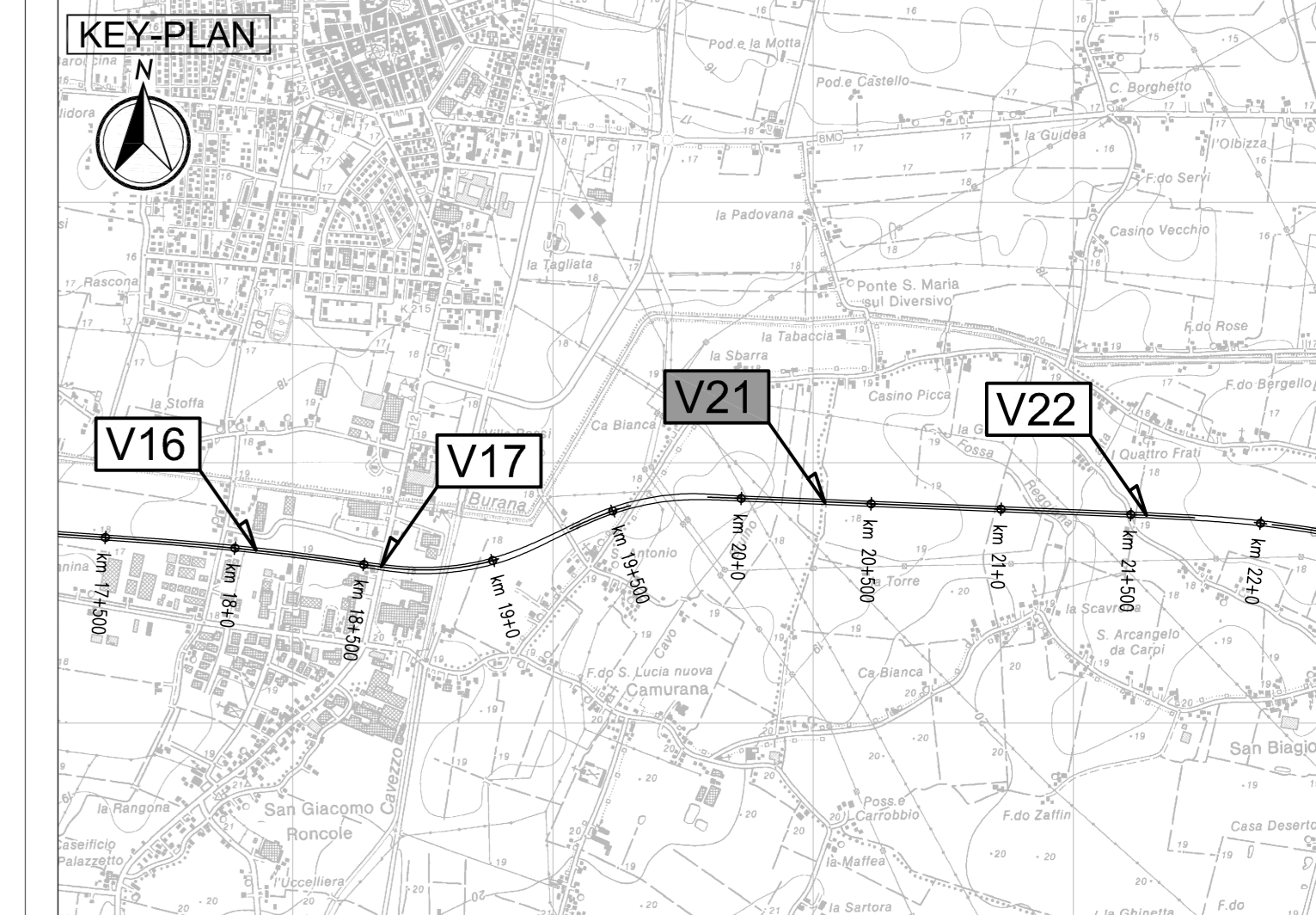
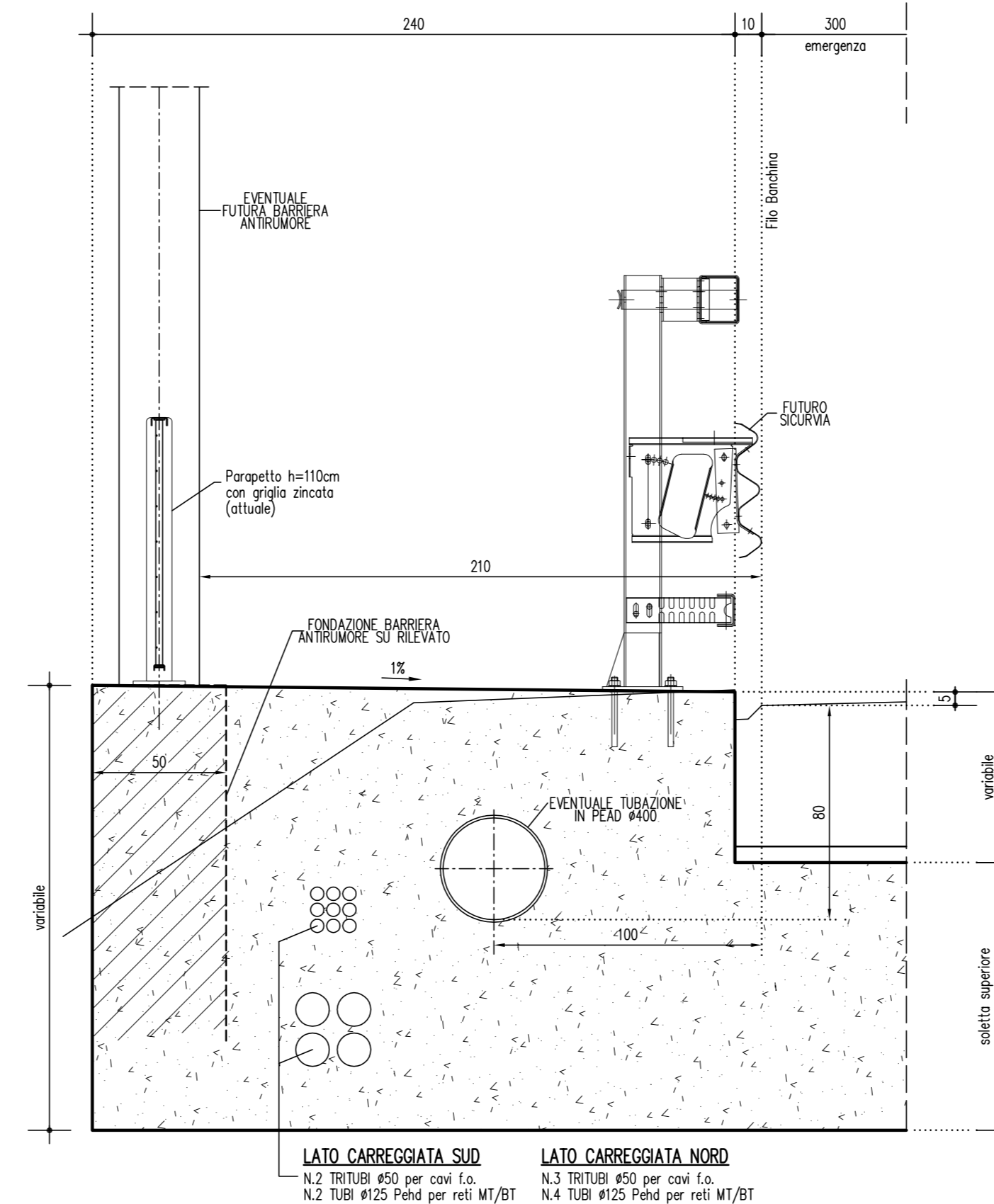
SEZIONE TRASVERSALE SUI MURI DI IMBOCCO AD "L" 1:50



DETtaglio CANALETTA GRIGLIATA 1:10



DETtaglio CORDOLO LATERALE 1:20



LEGENDA

ELABORATI DI RIFERIMENTO
 PD_0_000_0000_0_GE_KT_01 - ELENCO NORMATIVE DI RIFERIMENTO
 PD_0_000_0000_0_GE_KT_02 - VITA UTILE E CLASSI D'USO DELLE OPERE
 PD_0_V00_08T00_0_CM_ST_01 - SEZIONI TIPO - VIABILITA' CATEGORIA F2 Tavola 1/2
 PD_0_V00_08T00_0_CM_ST_02 - SEZIONI TIPO - VIABILITA' CATEGORIA F2 Tavola 2/2
 PD_0_V00_VSTR_0_CM_TP_01 - SOTTOVIA SOPRA FALDA - IMPERMEABILIZZAZIONE
 PD_0_V00_VSTR_0_CM_TP_05 - SOTTOVIA E MURI - PARAPETTI

CARATTERISTICHE DEI MATERIALI

PER CARATTERISTICHE DEI MATERIALI VEDERE ELABORATO:
 PD_0_000_0000_0_GE_TB_01 - TABELLA MATERIALI E CLASSI DI ESPOSIZIONE CALCESTRUZZO

NOTE

TUTTE LE MISURE SONO ESPRESSE IN CENTIMETRI
 TUTTE LE QUOTE ALTIMETRICHE SONO ESPRESSE IN METRI s.l.m.
 TUTTI GLI ANGOLI SONO ESPRESI IN GRADI CENTESIMALI
 QUOTA FALDA DI PROGETTO A +0.50m DA PIANO CAMPAGNA

IL CONCESSIONARIO
Regione Emilia-Romagna
ARC AUTOSTRADA REGIONALE CISPADANA

IL CONCESSIONARIO
Autosole Regionale Caspinese S.p.A.
L. PRESIDENTE Giovanni Pizzetti

AUTOSTRADA REGIONALE CISPADANA DAL CASELLO DI REGGIOLO-ROLO SULLA A22 AL CASELLO DI FERRARA SUD SULLA A13
 CODICE C.U.P. E81808000600009

PROGETTO DEFINITIVO

ASSE AUTOSTRADALE (COMPRESIVO DEGLI INTERVENTI LOCALI DI COLLEGAMENTO VIARIO AL SISTEMA AUTOSTRADALE)

OPERE STRUTTURALI
 OPERE D'ARTE MAGGIORI - SOTTOVIA
 VST15 - SOTTOVIA STRADA VIAZZOLO PICCA
 OPERA D'ARTE - SEZIONI TRASVERSALI

IL PROGETTISTA
PIACENTINI INGEGNERI S.r.l.
 Ing. Luca Piacentini
 Albo Ing. Bologna n° 4152

RESPONSABILE INTEGRAZIONE PRESTAZIONI SPECIALISTICHE
 Ing. Emilio Salsi
 Albo Ing. Reggio Emilia n° 545

IL CONCESSIONARIO
Autosole Regionale Caspinese S.p.A.
L. PRESIDENTE Giovanni Pizzetti

17/04/2012 Emissione
 DESCRIZIONE: Alianeli Piacentini Salsi
 IDENTIFICAZIONE ELABORATO: DATA: DESCRIZIONE: MAGGIO 2012
 SCALE: 1:50/1:20

| | | | | | | | | | |
|---------------------------|------------|-----------|-------------|-------------|-------------|--------------|------------|------------|------------|
| G | | | | | | | | | |
| F | | | | | | | | | |
| E | | | | | | | | | |
| D | | | | | | | | | |
| C | | | | | | | | | |
| B | | | | | | | | | |
| A | 17/04/2012 | Emissione | | | | | | | |
| IDENTIFICAZIONE ELABORATO | | DATA | DESCRIZIONE | ELABORATORE | CONTROLLATO | APPROVAZIONE | | | |
| NUM. PROSP. | FOGL. | DATA | OPERAZIONE | OPERAZIONE | OPERAZIONE | OPERAZIONE | OPERAZIONE | OPERAZIONE | OPERAZIONE |
| 32/35 | 10 | 17/04/12 | VST15 | 15 | 15 | 15 | 15 | 15 | 15 |
| | | | | | | | | SCALE | 1:50/1:20 |