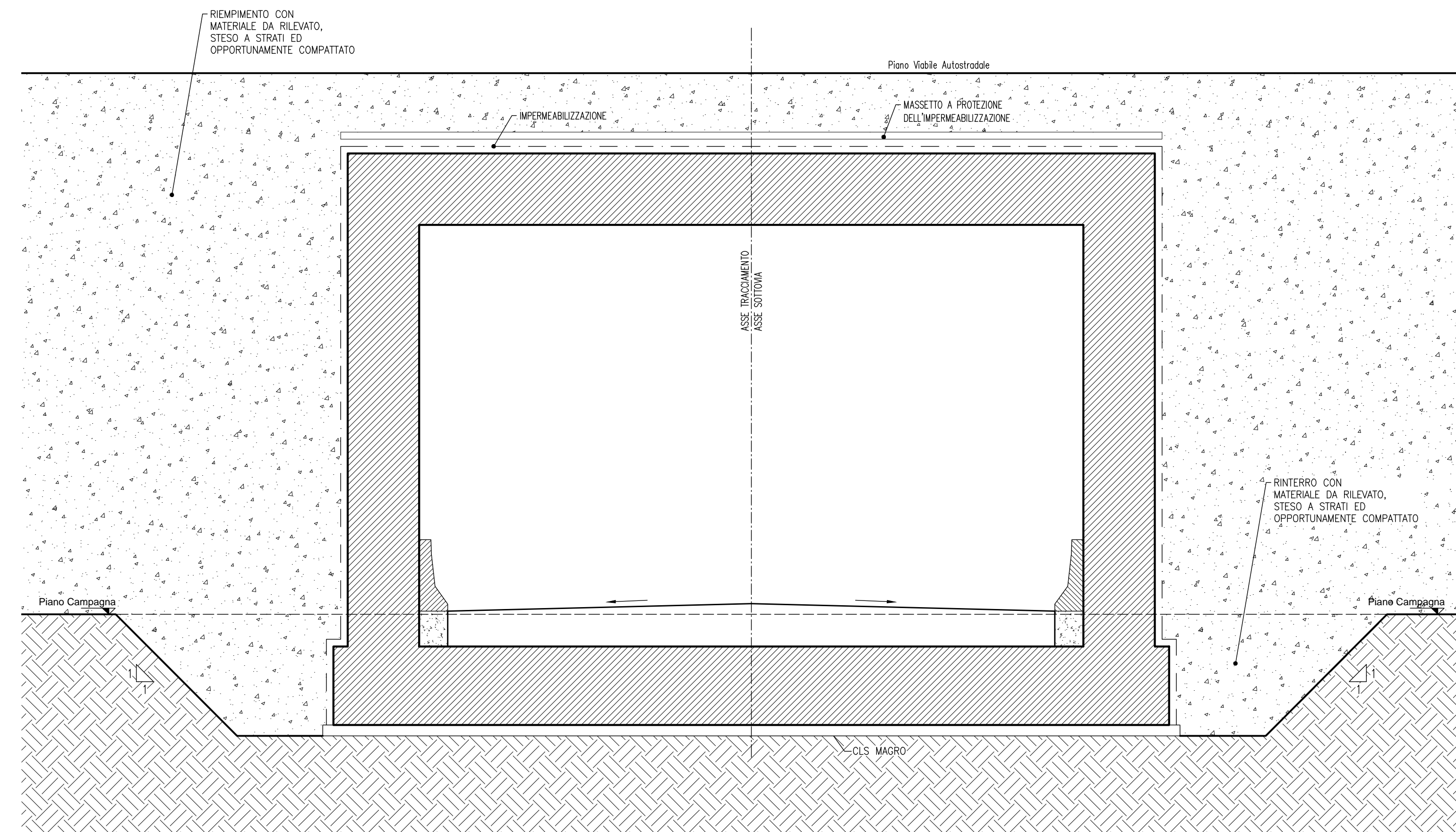
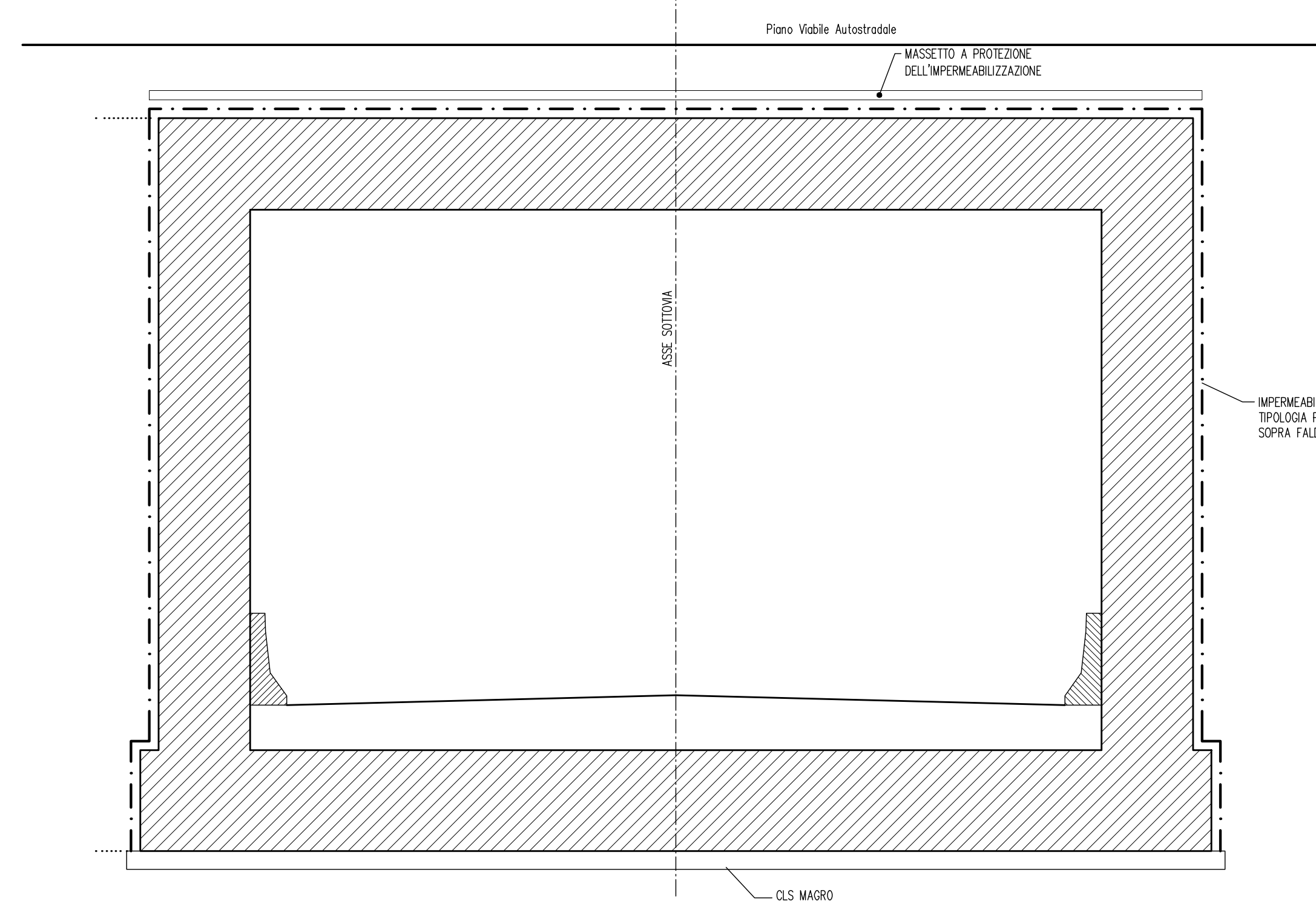


RINTERRI E RIEMPIMENTI 1:50

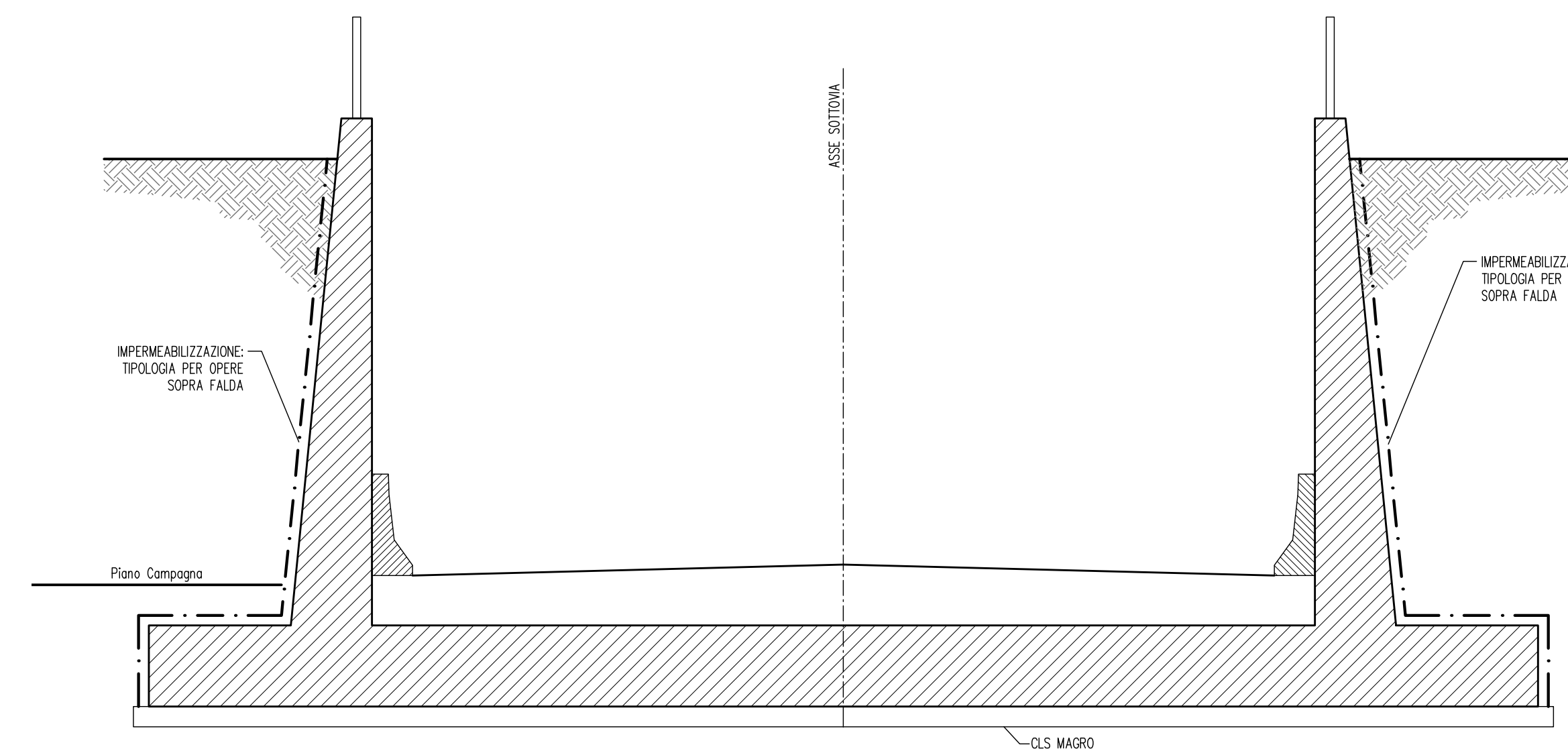


SCHEMA IMPERMEABILIZZAZIONE 1:50

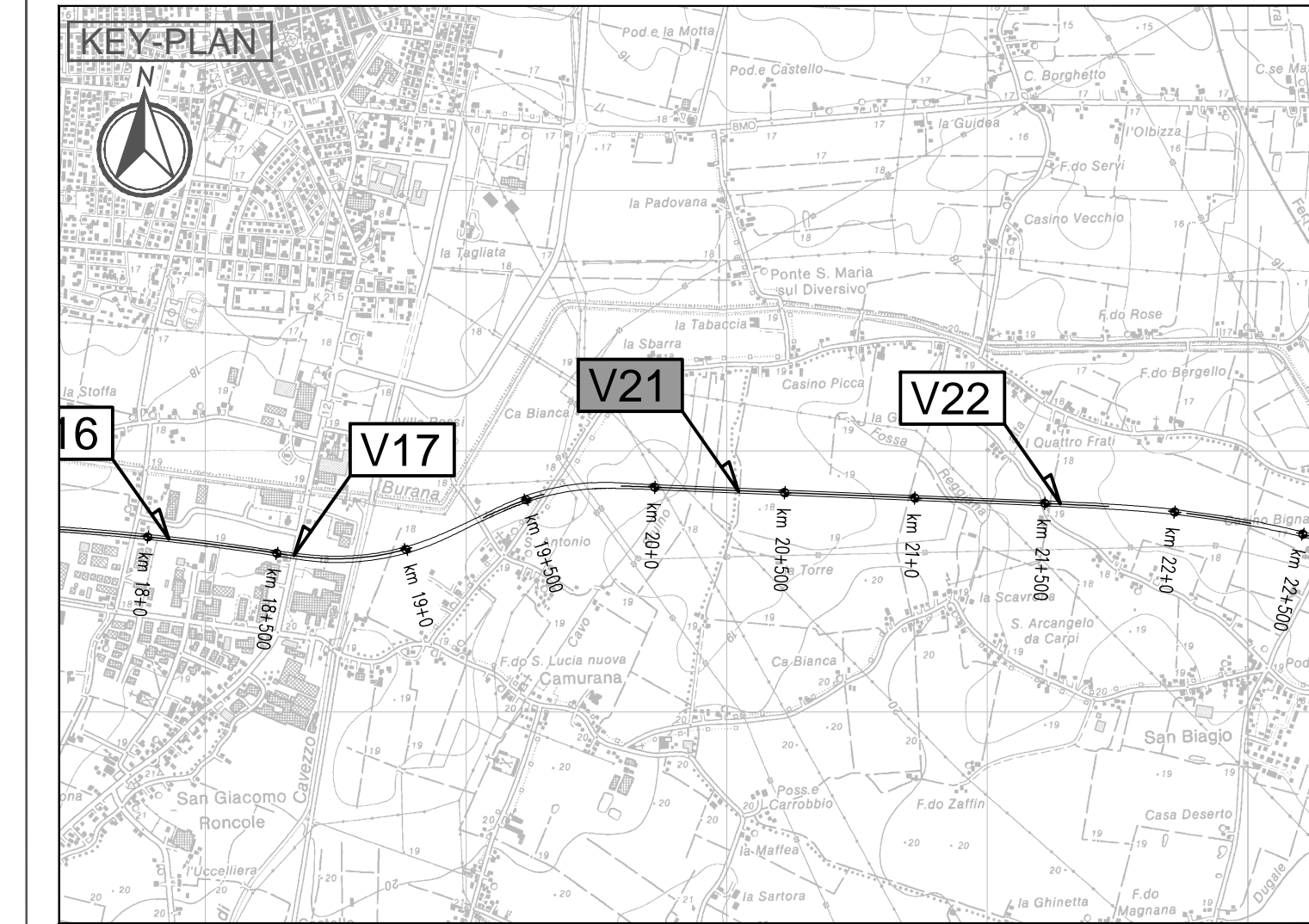
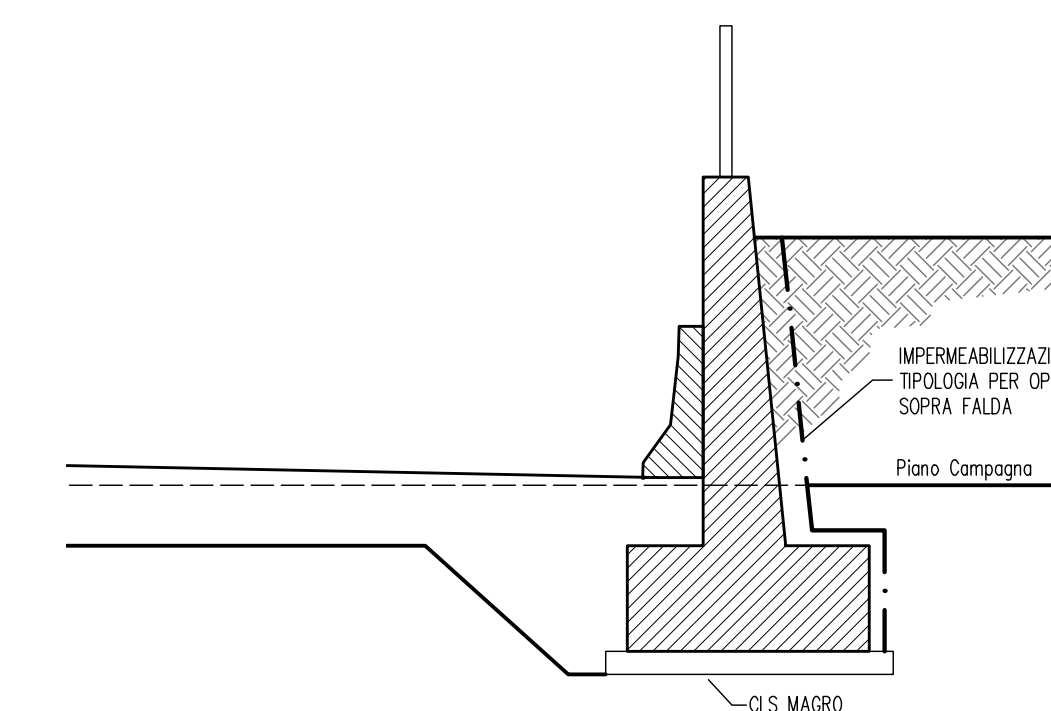
SOTTOVIA SCATOLARE



MURI AD "U"



MURI AD "L"



LEGENDA

ELABORATI DI RIFERIMENTO

PD\_0\_000\_0000\_0\_GE\_KT\_01 - ELENCO NORMATIVE DI RIFERIMENTO  
 PD\_0\_000\_0000\_0\_GE\_KT\_02 - VITA UTILE E CLASSI D'USO DELLE OPERE  
 PD\_0\_000\_0000\_0\_CM\_ST\_01 - SEZIONI TIPO - VIABILITA' CATEGORIA F2 - Tavola 1/2  
 PD\_0\_000\_0000\_0\_CM\_ST\_02 - SEZIONI TIPO - VIABILITA' CATEGORIA F2 - Tavola 2/2  
 PD\_0\_000\_0000\_0\_CM\_TP\_01 - SOTTOVIA SOPRA FALDA - IMPERMEABILIZZAZIONE  
 PD\_0\_000\_0000\_0\_CM\_TP\_05 - SOTTOVIA E MURI - PARAPETTI

CARATTERISTICHE DEI MATERIALI

PER CARATTERISTICHE DEI MATERIALI VEDERE ELABORATO:  
 PD\_0\_000\_0000\_0\_GE\_TB\_01 - TABELLA MATERIALI E CLASSI DI ESPOSIZIONE CALCESTRUZZO

NOTE

TUTTE LE MISURE SONO ESPRESSE IN CENTIMETRI  
 QUOTA FALDA DI PROGETTO A +0.50m DA PIANO CAMPAGNA

IL CONCESSIONARIO  
**Regione Emilia-Romagna**  
**ARC** AUTOSTRADA REGIONALE CISPADANA

IL CONCESSIONARIO  
**Autosole Regionale Casaleone S.p.A. & PRESSIONI Gruppo Piacentini**

**AUTOSTRADA REGIONALE CISPADANA**  
 DAL CASELLO DI REGGIOLO-ROLO SULLA A22  
 AL CASELLO DI FERRARA SUD SULLA A13  
 CODICE C.U.P. E81808000600009

**PROGETTO DEFINITIVO**

ASSE AUTOSTRADALE (COMPRESIVO DEGLI INTERVENTI LOCALI DI COLLEGAMENTO VIARIO AL SISTEMA AUTOSTRADALE)

OPERE STRUTTURALI  
 OPERE D'ARTE MAGGIORI - SOTTOVIA  
 VST15 - SOTTOVIA STRADA VIAZZOLO PICCA  
 OPERA D'ARTE - PARTICOLARI

IL PROGETTISTA  
**Piacentini Ingegneri S.r.l.**  
 Ing. Luca Piacentini  
 Albo Ing. Bologna n° 4152

RESPONSABILE INTEGRAZIONE PRESTAZIONI SPECIALISTICHE  
 Ing. Emilio Salsi  
 Albo Ing. Reggio Emilia n° 945

IL CONCESSIONARIO  
 Ing. Emilio Salsi  
 Albo Ing. Reggio Emilia n° 945

Stamped seals and signatures are present at the bottom of this section.

G									
F									
E									
D									
C									
B									
A	17.04.2012	Emissione					Nardoni	Piacentini	Salsi
REVISIONI		DATA	DESCRIZIONE	REDAZIONE	CONTROLLI	APPROVAZIONE			
IDENTIFICAZIONE ELABORATO									
NUM. PROSP.	FOGLI	LETTI	DESSO	COLLEG. OPERE VIG.	STATI OPERE	ANNO	PROGETTO	DATA	SCALE
32	5	0	0	V21	V21	0	0	0	1:100/1:50

IL PROGETTO E' STATO ELABORATO CON I DATI FORNITI DAL CONCESSIONARIO. IL CONCESSIONARIO E' RESPONSABILE DELLA VERIDICITA' E DELLA COMPLETEZZA DEI DATI FORNITI. IL PROGETTO E' STATO ELABORATO IN OTTOBRE 2011. IL PROGETTO E' STATO APPROVATO IN DATA 17/04/2012. IL PROGETTO E' STATO APPROVATO IN DATA 17/04/2012. IL PROGETTO E' STATO APPROVATO IN DATA 17/04/2012.