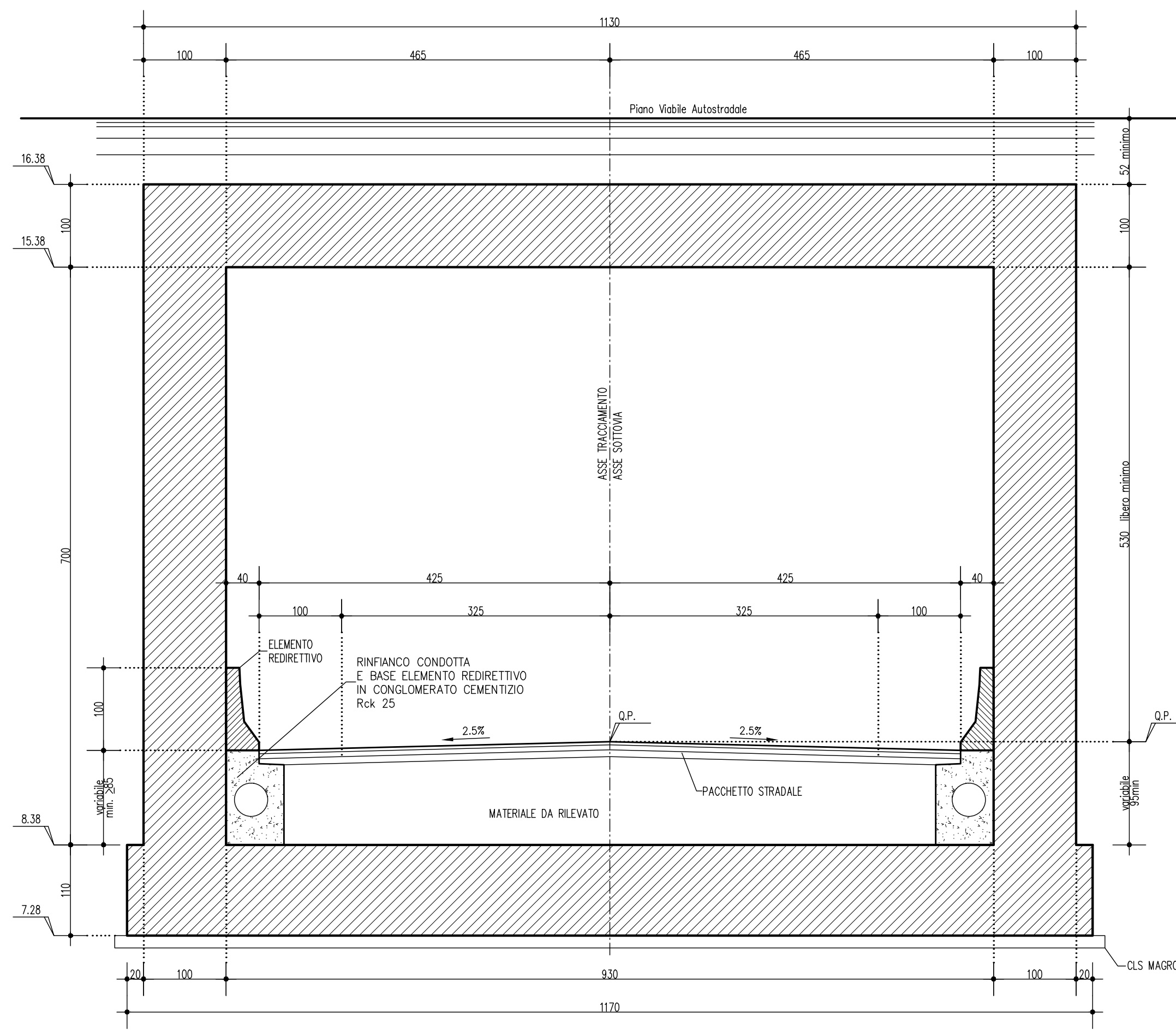
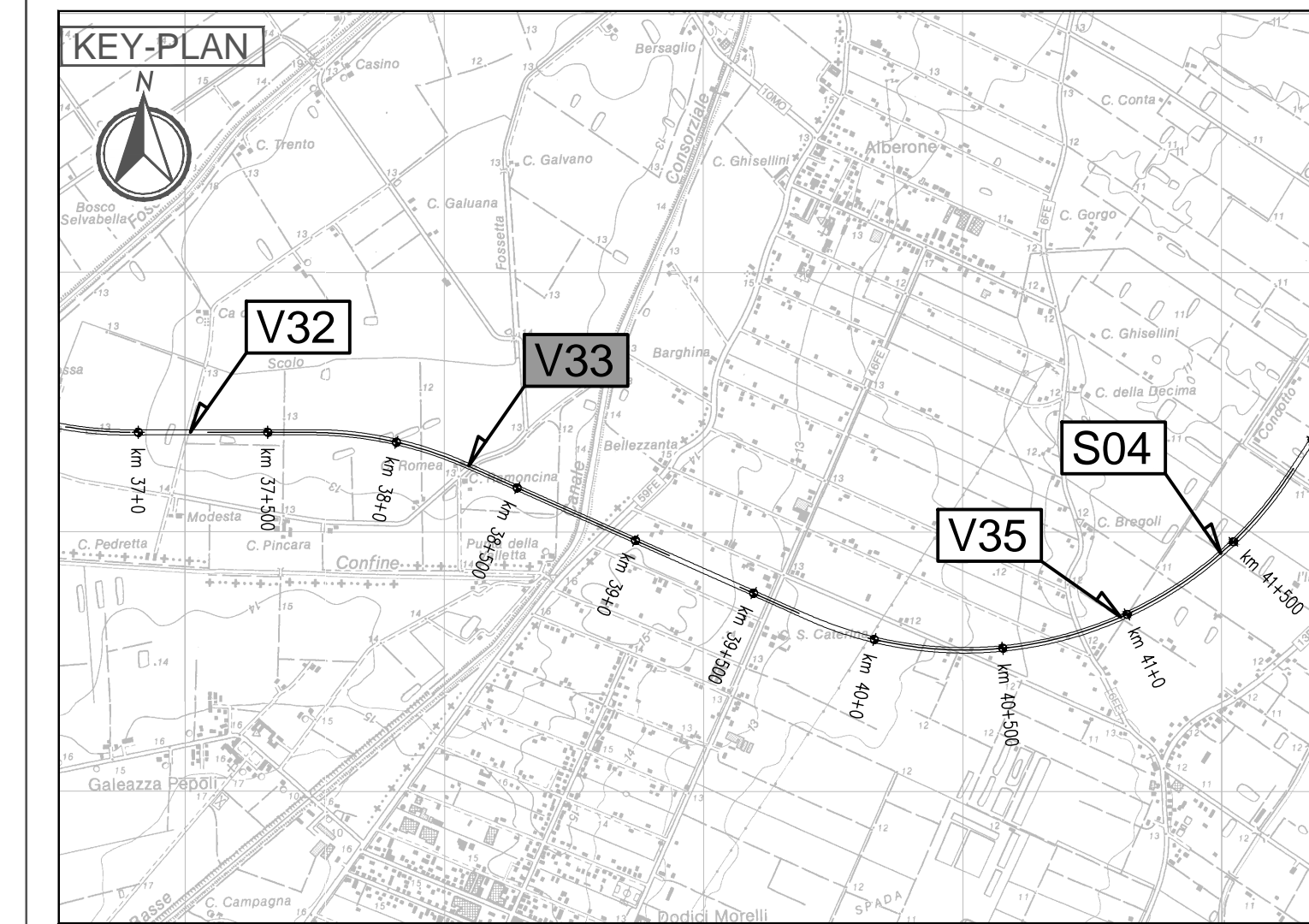
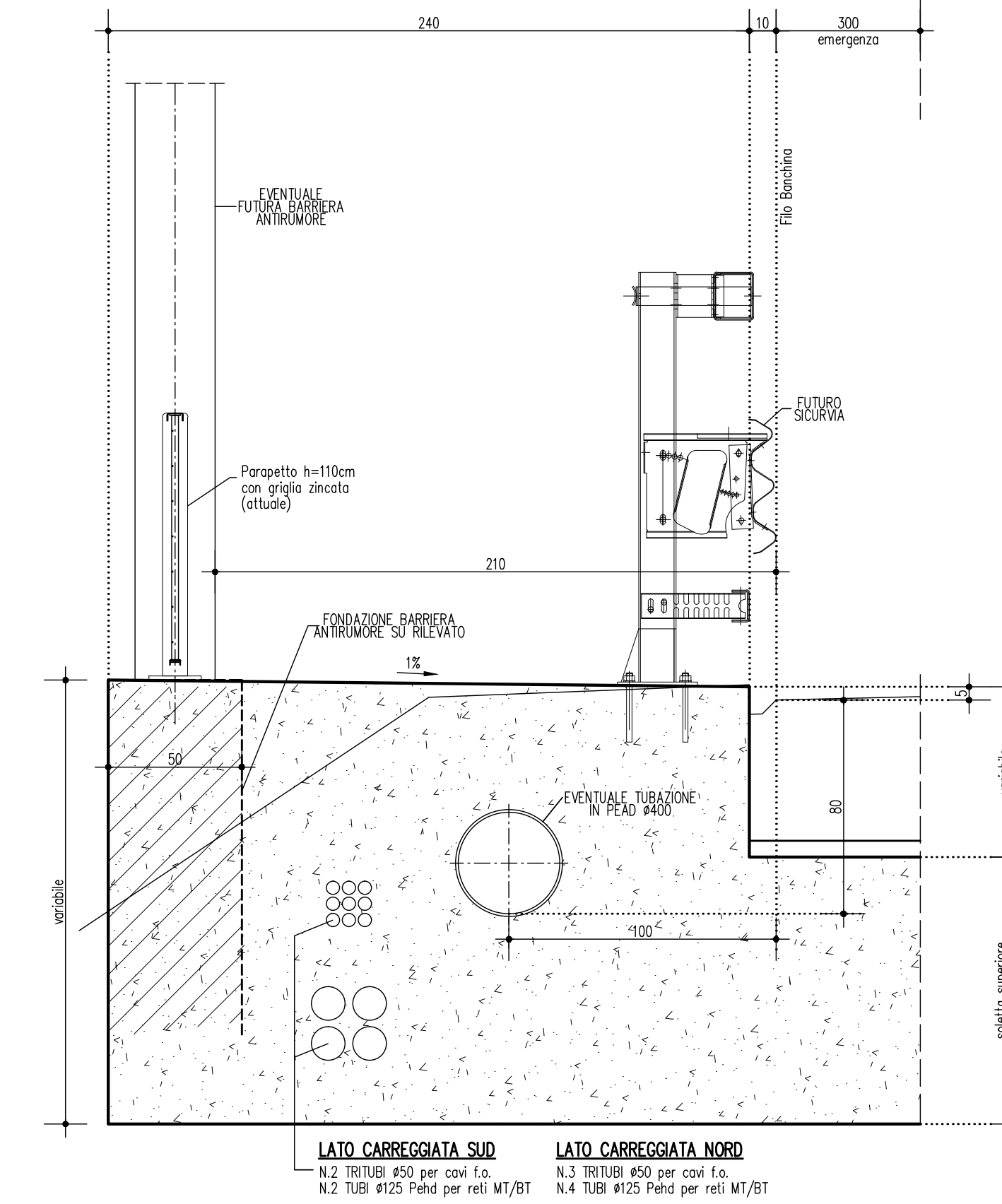


SEZIONE TRASVERSALE SOTTOVIA 1:50



DETTAGLIO CORDOLO LATERALE 1:20

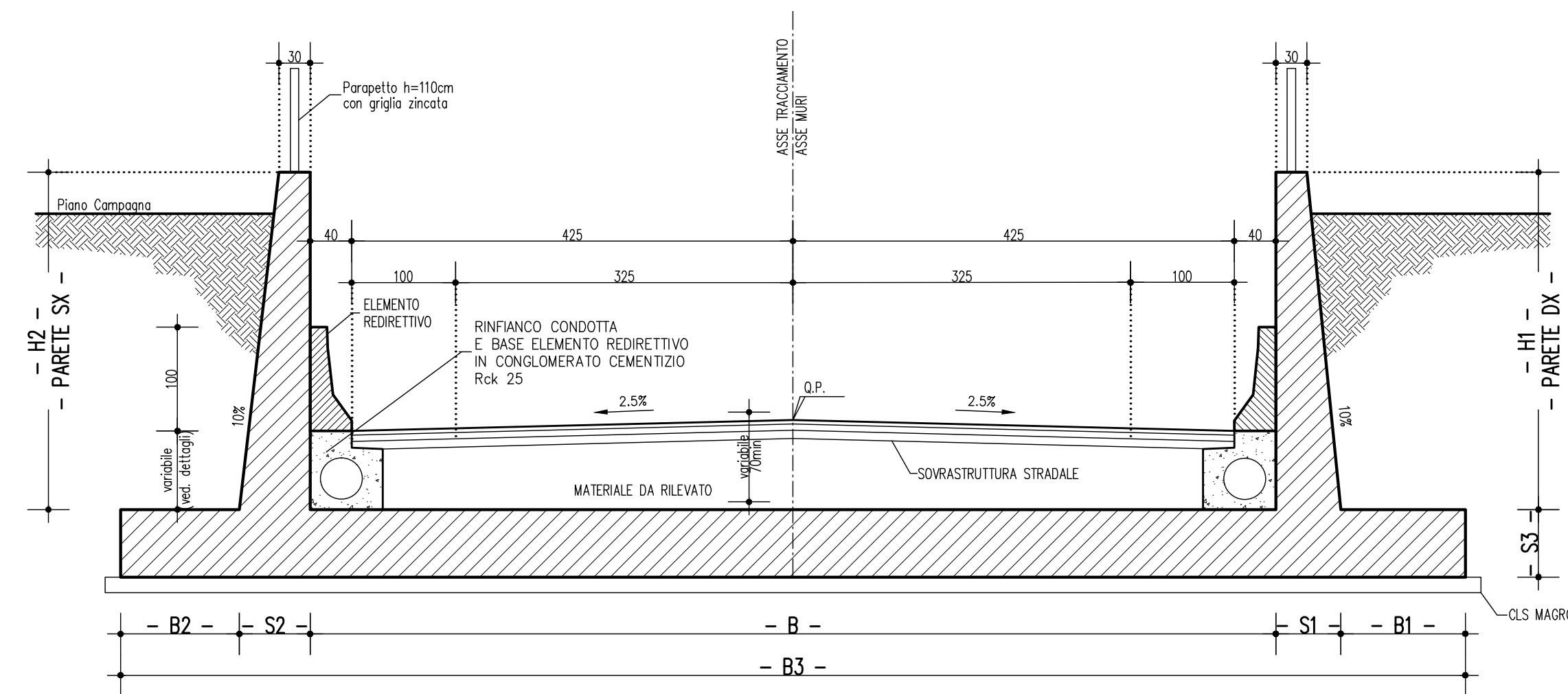


**LEGENDA**

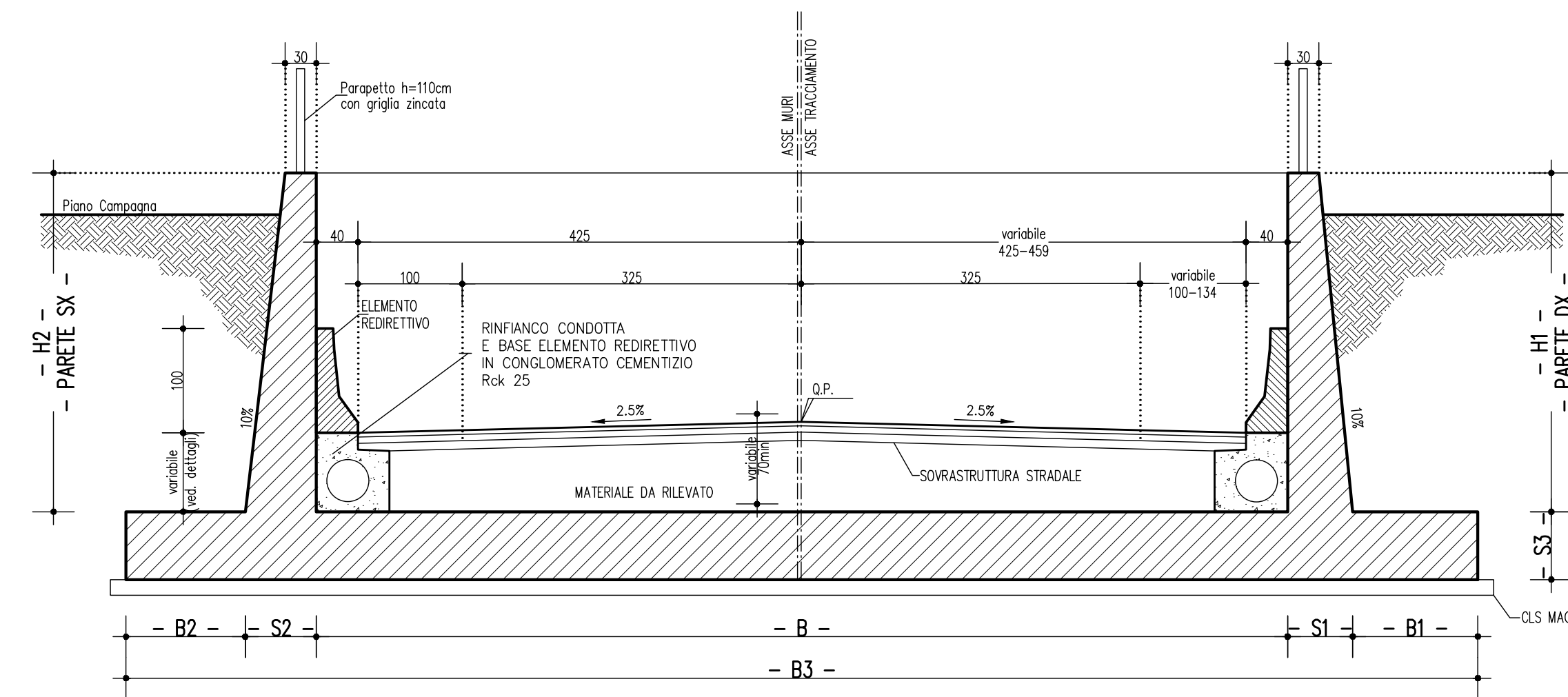
**ELABORATI DI RIFERIMENTO**

PD\_0\_000\_0000\_0\_GE\_KT\_01 - ELenco NORMATIVE DI RIFERIMENTO  
 PD\_0\_000\_0000\_0\_GE\_KT\_02 - VITA UTILE E CLASSI D'USO DELLE OPERE  
 PD\_0\_000\_0000\_0\_CM\_ST\_01 - SEZIONI TIPO - VIABILITA' CATEGORIA F2, Tavola 1/2  
 PD\_0\_000\_0000\_0\_CM\_ST\_02 - SEZIONI TIPO - VIABILITA' CATEGORIA F2, Tavola 2/2  
 PD\_0\_000\_0000\_0\_CM\_TP\_02 - SOTTOVIA SOTTO FALDA - IMPIENSI-RAZZAZIONE  
 PD\_0\_000\_0000\_0\_CM\_TP\_03 - SOTTOVIA - IMPIANTO DI SOGLIEVAMENTO - BOTOLE DI CHIUSURA E SCALE DI ACCESSO  
 PD\_0\_000\_0000\_0\_CM\_TP\_04 - SOTTOVIA - PIAZZOLA IMPIANTO DI SOGLIEVAMENTO  
 PD\_0\_000\_0000\_0\_CM\_TP\_05 - SOTTOVIA E MURI - PARAPETTI

SEZIONE TRASVERSALE MURI AD "U" CONCIO SUD 1:50



SEZIONE TRASVERSALE MURI AD "U" CONCIO NORD 1:50



MURI RAMPA SUD

CONCIO	-H1-	-H2-	-S1-	-S2-	-S3-	-B-	-B1-	-B2-	-B3-
-S1-	735/415	735/415	103,5/71,5	103,5/71,5	100	930	180/130	180/130	1515/1332
-S2-	380	380	68	68	70	930	120	120	1306
-S3-	330	330	63	63	65	930	120	120	1296
-S4-	263	263	56,3	56,3	60	930	110	110	1262,6
-S5-	203/220	203/220	50,3/52	50,3/52	50	930	113,2/114,7	113,2/114,7	1250
-S6-	165/181/103	165/181/103	46,5/48,1/40,3	46,5/48,1/40,3	50	930	119,7/111,9/113,7	119,7/111,9/113,7	1254,9/1500

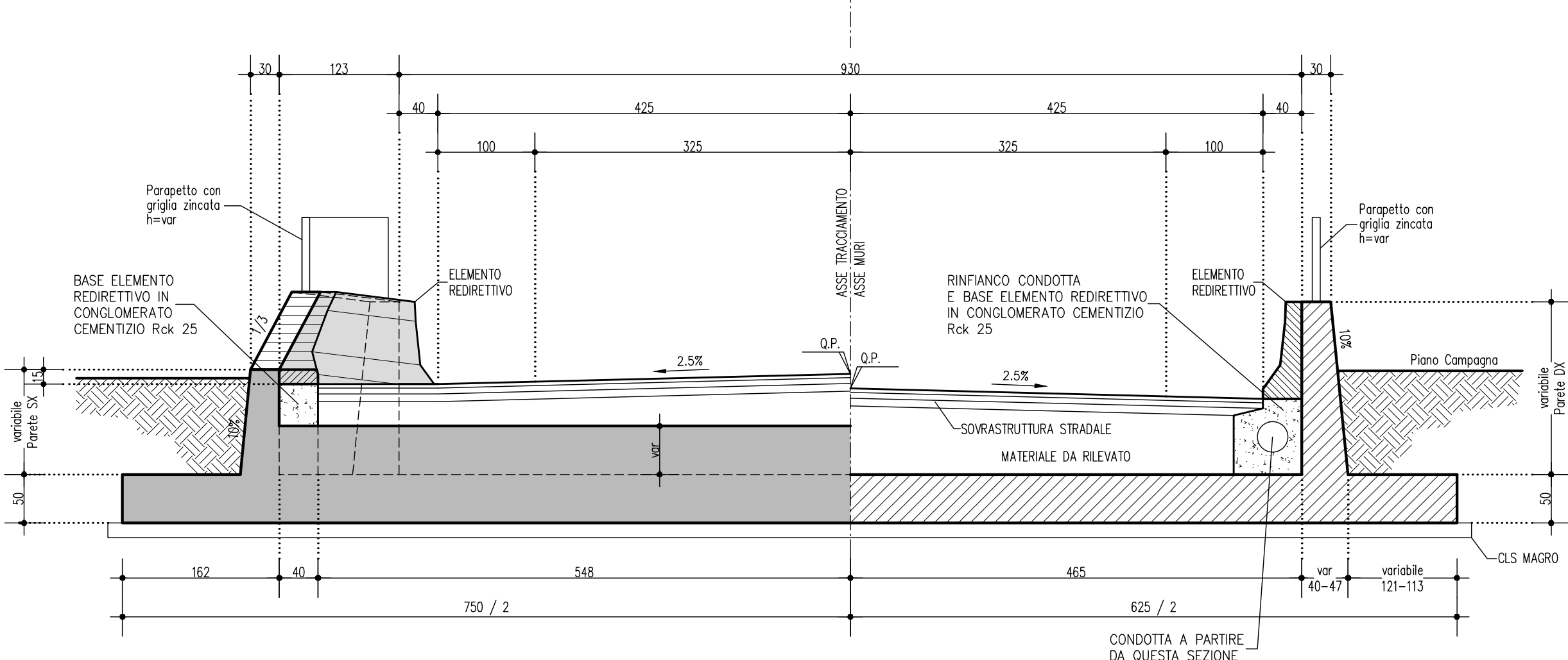
MURI RAMPA NORD

CONCIO	-H1-	-H2-	-S1-	-S2-	-S3-	-B-	-B1-	-B2-	-B3-
-N1-	820/500	820/500	112/80	112/80	110	930/970	180/130	180/130	1497/1390
-N2-	530	530	75	75	75	970/1000	130	130	1380/1310
-N3-	450	450	75	75	75	1000	130	130	1404
-N4-	420	420	72	72	75	1000	120	120	1375
-N5-	375	375	67,5	67,5	70	1000	110	110	1342
-N6-	310	310	61	61	65	1000	110	110	1342
-N7-	250	250/280	55	55/58	55	1000	110	110	1330/1342
-N8-	191/220/143	221/263/187	49,1/52/44,3	52,1/56,3/48,7	55	1000	120,7/113/116	121,3/113,9/116,3	1336,3/1587,3

SEZIONE TRASVERSALE CONCIO TERMINALE DI IMBOCCO MURI AD "U" CONCIO SUD 1:50

1/2 SEZIONE ALLARGATA AD INIZIO CONCIO

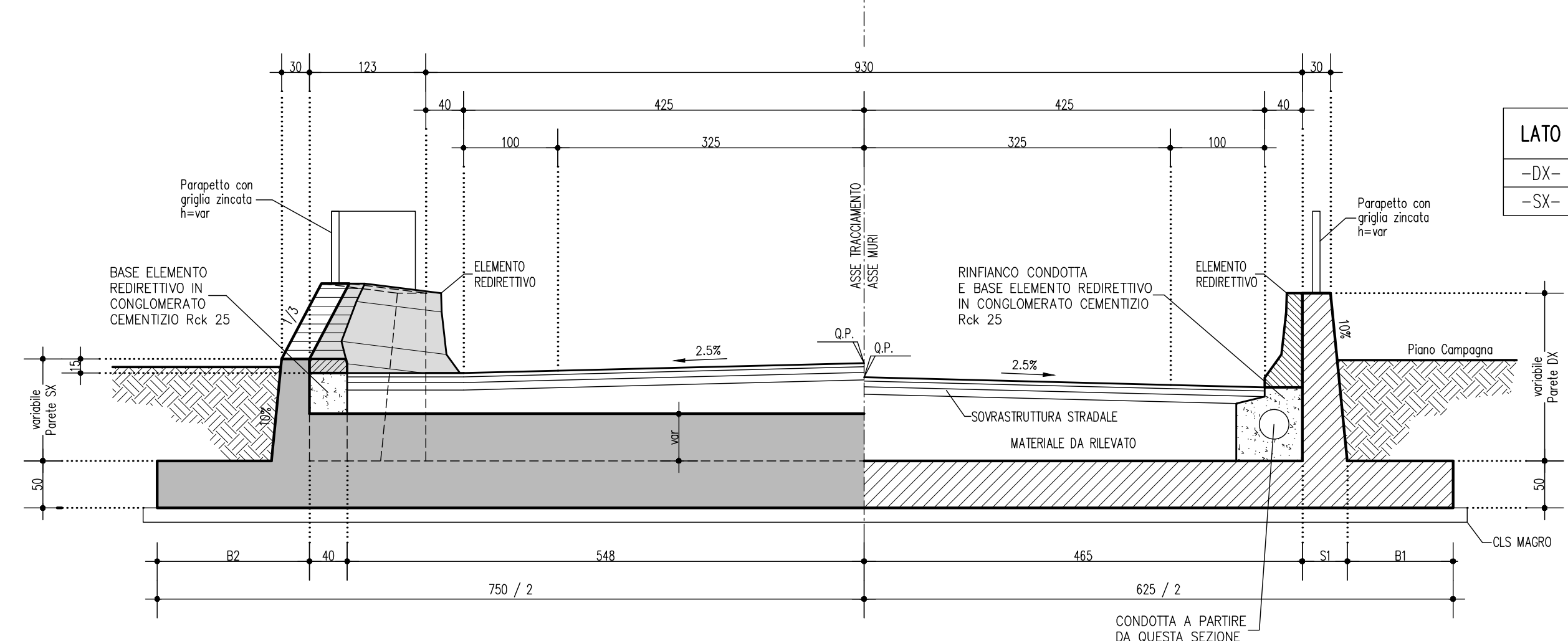
1/2 SEZIONE AD INIZIO ALLARGAMENTO (7.00m da inizio concio)



SEZIONE TRASVERSALE CONCIO TERMINALE DI IMBOCCO MURI AD "U" CONCIO NORD 1:50

1/2 SEZIONE ALLARGATA AD INIZIO CONCIO

1/2 SEZIONE AD INIZIO ALLARGAMENTO (7.00m da inizio concio)



MURI RAMPA NORD

LATO	-S1-	-B1-	-B2-
-DX-	49,1/52/44,3	116/113,2/120,7	165
-SX-	52,1/56,3/48,7	110,5/108,9/116,3	170

**CARATTERISTICHE DEI MATERIALI**

PER CARATTERISTICHE DEI MATERIALI VEDERE ELABORATO PD\_0\_000\_0000\_0\_GE\_TB\_01 - TABELLA MATERIALI E CLASSI DI ESPOSIZIONE CALCESTRUZZO

**NOTE**

Angoli Centesimali  
 QUOTA FALDA DI PROGETTO A 0,50m DA PIANO CAMPAGNA

IL CONCEDENTE: Regione Emilia-Romagna

IL CONCESSIONARIO: ARCA AUTOSTRADA REGIONALE CISPADANA

**AUTOSTRADA REGIONALE CISPADANA DAL CASELLO DI REGGIOLO-ROLO SULLA A22 AL CASELLO DI FERRARA SUD SULLA A13**  
 CODICE C.U.P. E8180800600009

**PROGETTO DEFINITIVO**

ASSE AUTOSTRADALE (COMPRESIVO DEGLI INTERVENTI LOCALI DI COLLEGAMENTO VIARIO AL SISTEMA AUTOSTRADALE)

OPERE STRUTTURALI  
 OPERE D'ARTE MAGGIORI - SOTTOVIA  
 VST19 - SOTTOVIA STRADA VICINALE GNOLA  
 OPERE D'ARTE - SEZIONI TRASVERSALI

IL PROGETTISTA: Piacentini Ingegneri S.r.l.

RESPONSABILE INTEGRAZIONE PRESTAZIONI SPECIALISTICHE: Ing. Emilio Salsi

IL CONCESSIONARIO: Autostada Regionale Cispadana S.p.A. & consorzio Consorzio Piacentini

DATA: 17/04/2012

EMMISSIONE: Pasqualini, Piacentini, Salsi

IDENTIFICAZIONE ELABORATO: DESCRIZIONE

DATA: 17/04/2012

PROGETTO: PASQUALINI

VERIFICA: PIACENTINI

CONFERMA: SALSIS

SCALE: 1:50-1:20

17 MAGGIO 2012