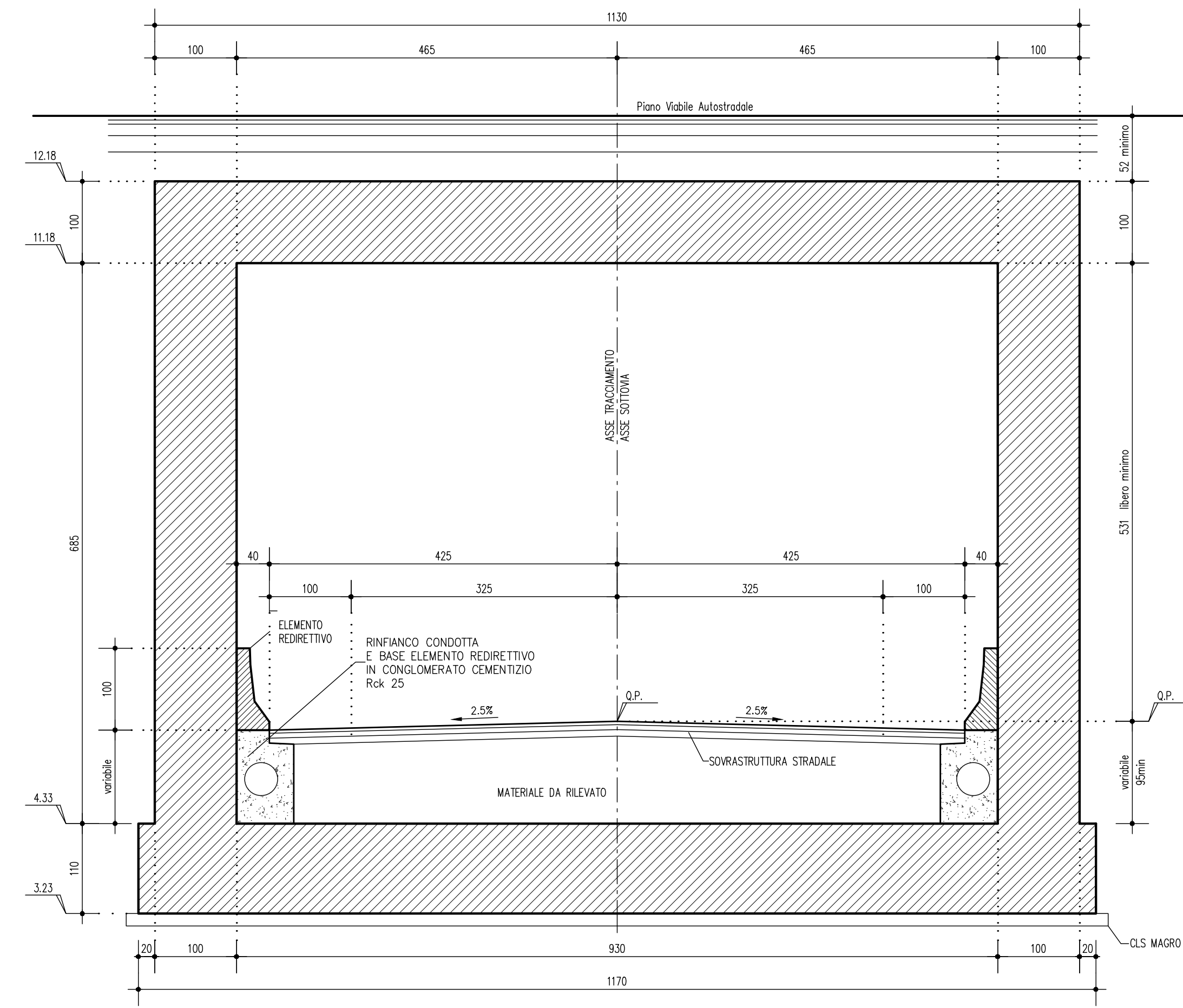
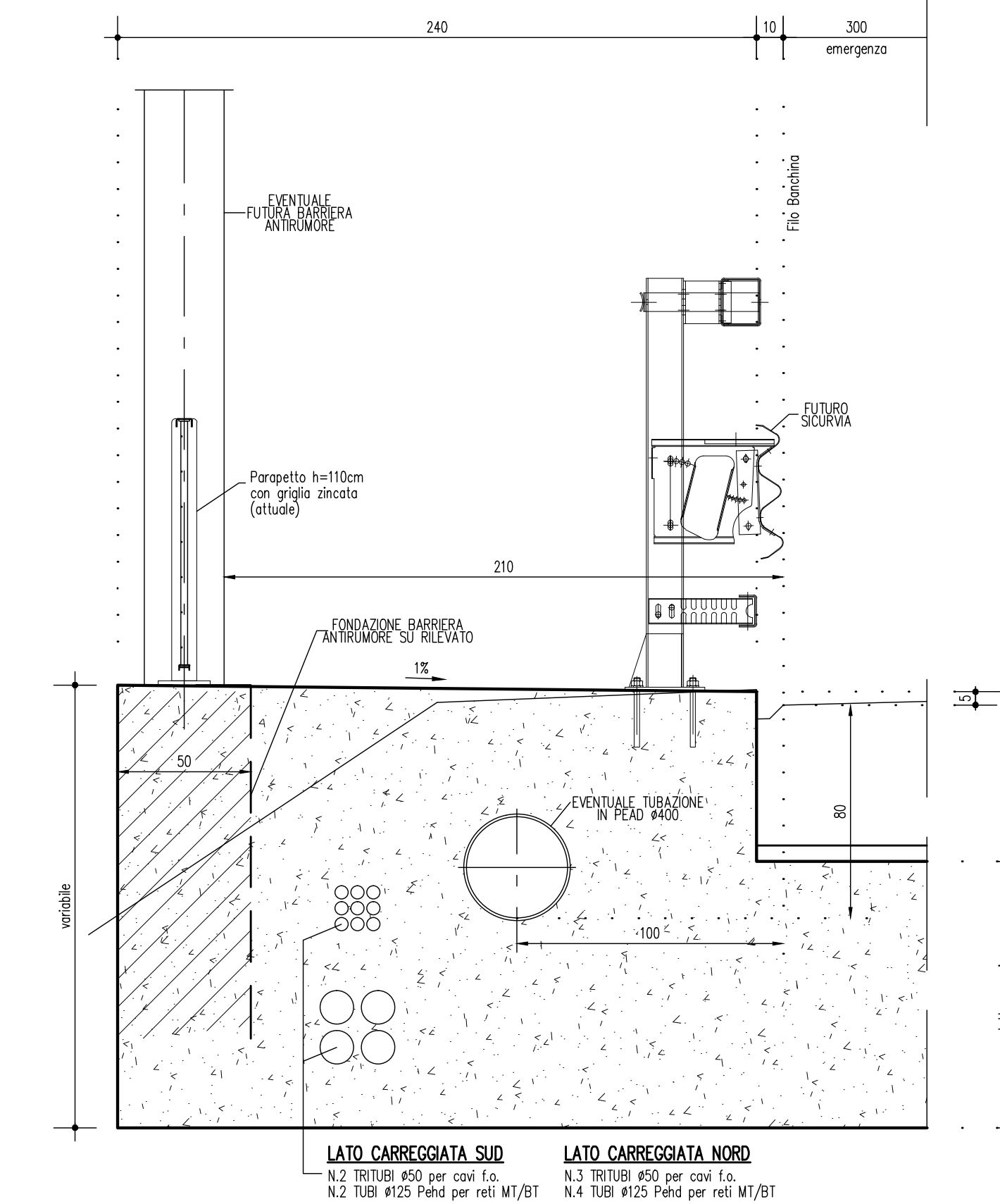


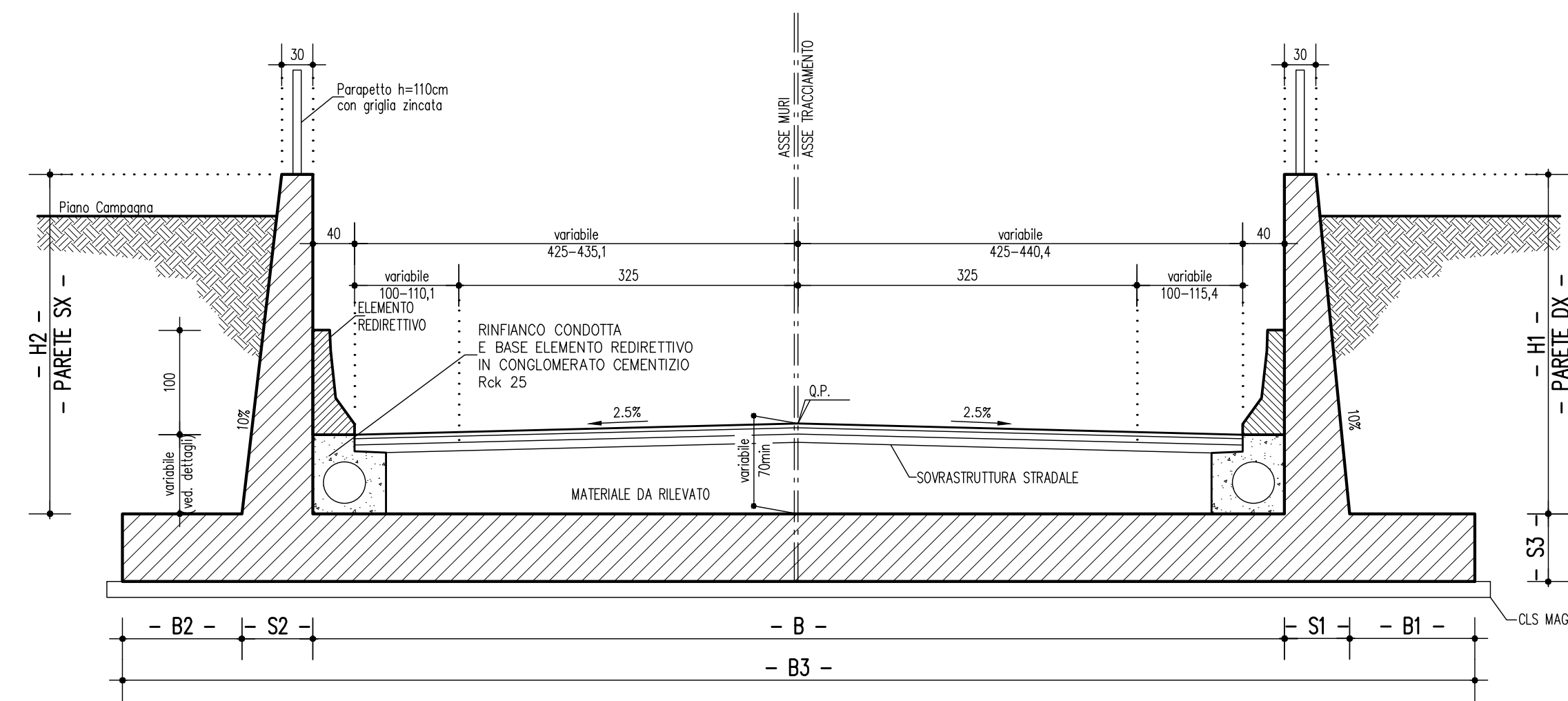
SEZIONE TRASVERSALE SOTTOVIA 1:50



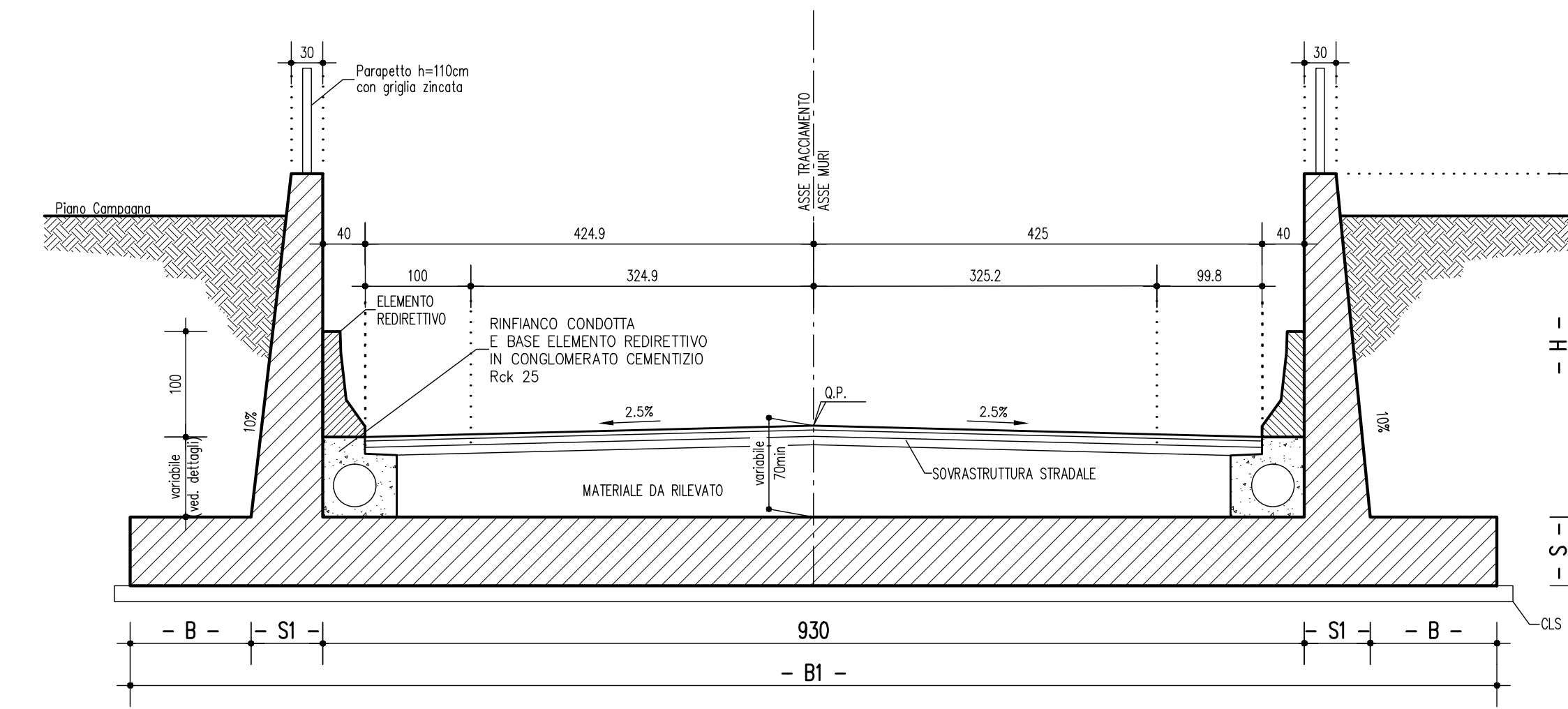
DETTAGLIO CORDOLO LATERALE 1:20



SEZIONE TRASVERSALE MURI AD "U" CONCIO NORD 1:50



SEZIONE TRASVERSALE MURI AD "U" CONCIO SUD 1:50



MURI RAMPA NORD

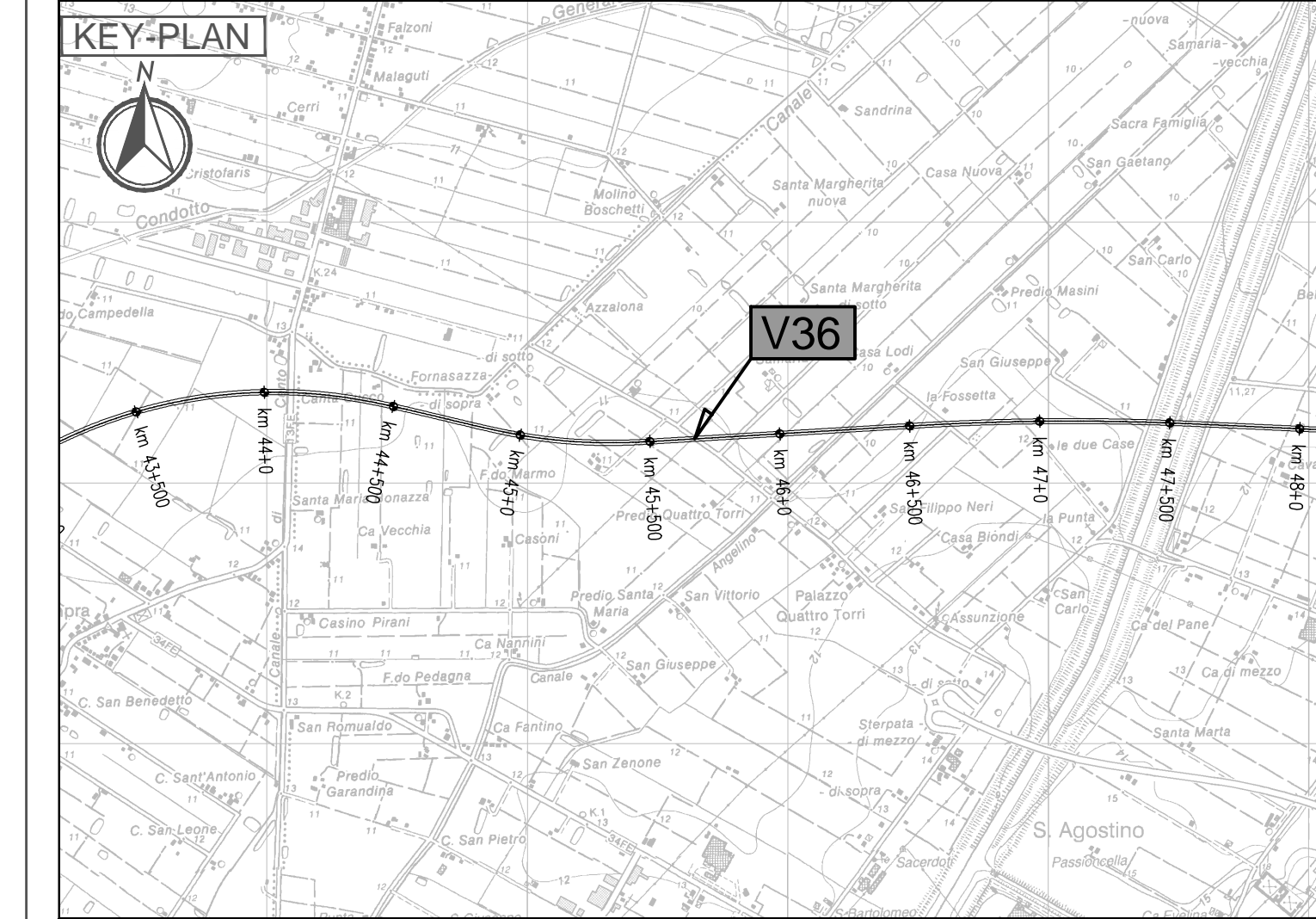
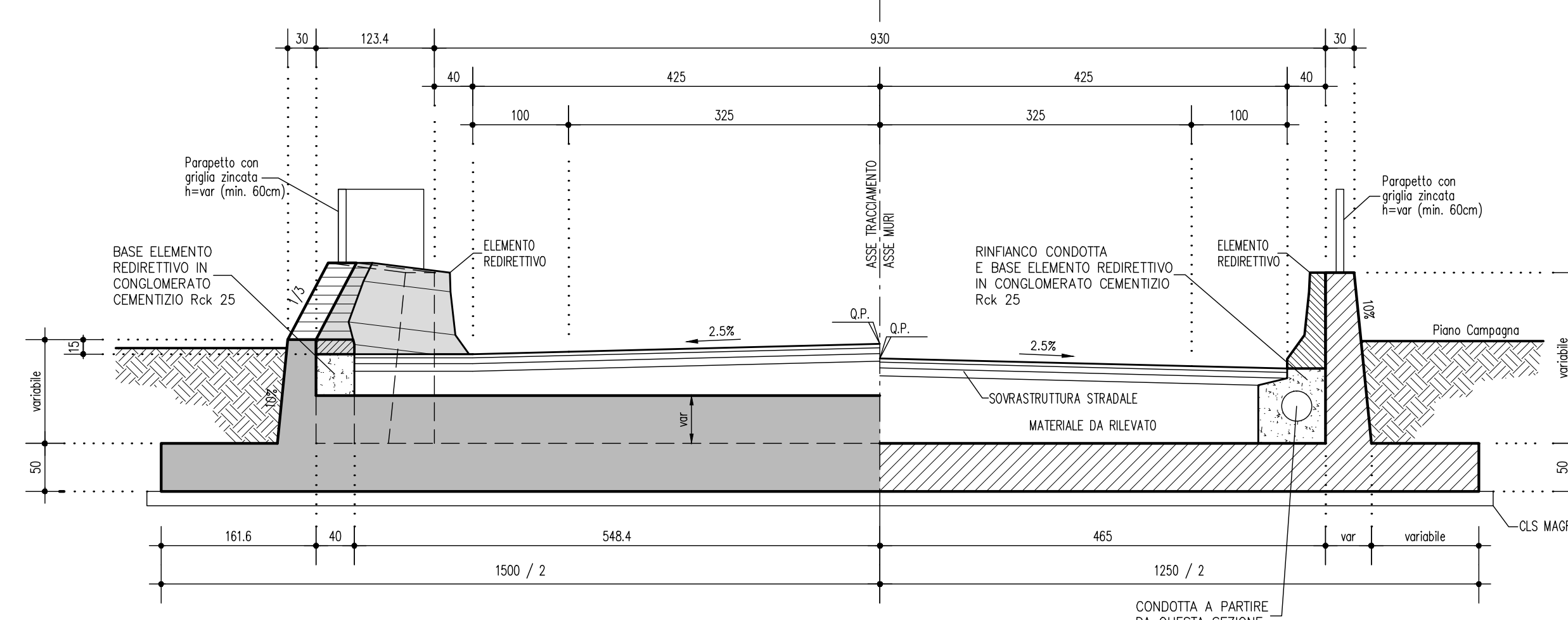
CONCIO	-H1-	-H2-	-S1-	-S2-	-S3-	-B-	-B1-	-B2-	-B3-
-N1-	780/695	780/695	108/99.5	108/99.5	100	930/980	180	180	1497.5/1534
-N2-	720	720	vasca sollevamento		980	vasca sollevamento			
-N3-	580	580	88	88	90	980	180	180	1516,1/1526,1
-N4-	550	550	85	85	85	980/1005	160	160	1480,3/1495,2
-N5-	530	530	83	83	85	1005/1010	160	160	1491,4/1496,7
-N6-	490	490	79	79	80	1010	130	130	1428,7/1428,3
-N7-	440	440	74	74	75	1010	130	130	1418,3/1418,4
-N8-	380	380	68	68	70	1010	120	120	1386,3
-N9-	325	325	62,5	62,5	65	1010	120	120	1375,3
-N10-	270	270/282,5	57	57/58,3	60	1010	110	113,7/111,9	1342,3
-N11-	215/223,8	215/223,8	223,5/284	51,5/52,4	60	1010/1000	113,5/112,8	117,4/113,7	1342,3/1336,3
-N12-	178,8/168,8/136,5	218/236,7/155,8	41,9/51,7/42,8	21,9/23,6/15,6	60	1000/1138,5/117,3/113,3/122,4	113,2/113,3/119,4	1330,1/1343,8	

MURI RAMPA SUD

CONCIO	-H-	-S1-	-S-	-B-	-B1-
-S1-	715/630	101,5/93	95	180	1484,5/1476
-S2-	600	90	90	180	1470
-S3-	580	88	90	180	1466
-S4-	550	85	85	160	1420
-S5-	510	81	85	160	1412
-S6-	465	76,5	80	130	1343
-S7-	415	71,5	75	130	1333
-S8-	360	66	70	120	1302
-S9-	305	60,5	65	120	1291
-S10-	250	55	55	110	1260
-S11-	210	51	55	110	1252
-S12-	170/188,5	47/48,8	50	113/110,7	1250
-S13-	158,5/169,8/90,6	45,6/47/39,1	50	114,3/112,5/120,1	1250/1500

SEZIONE TRASVERSALE CONCIO TERMINALE DI IMBOCCO MURI AD "U" 1:50

1/2 SEZIONE ALLARGATA AD INIZIO CONCIO | 1/2 SEZIONE AD INIZIO ALLARGAMENTO (7,00m da inizio concio)



LEGENDA

ELABORATI DI RIFERIMENTO

PD\_0\_000\_0000\_0\_GE\_KT\_01 - ELENCO NORMATIVE DI RIFERIMENTO  
 PD\_0\_000\_0000\_0\_GE\_KT\_02 - VITA UTILE E CLASSI D'USO DELLE OPERE  
 PD\_0\_100\_VST00\_0\_CM\_ST\_01 - SEZIONI TIPO - VIABILITA' CATEGORIA F2 - Tavola 1/2  
 PD\_0\_100\_VST00\_0\_CM\_ST\_02 - SEZIONI TIPO - VIABILITA' CATEGORIA F2 - Tavola 2/2  
 PD\_0\_100\_VST00\_0\_CM\_TP\_02 - SOTTOVIA SOTTO FALDA - IMPERMEABILIZZAZIONE  
 PD\_0\_100\_VST00\_0\_CM\_TP\_03 - SOTTOVIA - IMPIANTO DI SOGLIEVAMENTO - BOTOLE DI CHIUSURA E SCALE DI ACCESSO  
 PD\_0\_100\_VST00\_0\_CM\_TP\_04 - SOTTOVIA - PIAZZOLA IMPIANTO DI SOGLIEVAMENTO  
 PD\_0\_100\_VST00\_0\_CM\_TP\_05 - SOTTOVIA E MURI - PARAPETTI

CARATTERISTICHE DEI MATERIALI

PER CARATTERISTICHE DEI MATERIALI VEDERE ELABORATO:  
 PD\_0\_000\_0000\_0\_GE\_TB\_01 - TABELLA MATERIALI E CLASSI DI ESPOSIZIONE CALCESTRUZZO

NOTE

Angoli Centesimali  
 QUOTA FALDA DI PROGETTO A 4,50m DA PIANO CAMPAGNA

IL CONCEDEENTE: Regione Emilia-Romagna

IL CONCESSIONARIO: ARCA AUTOSTRADA REGIONALE CISPADANA

**AUTOSTRADA REGIONALE CISPADANA DAL CASELLO DI REGGIOLO-ROLO SULLA A22 AL CASELLO DI FERRARA SUD SULLA A13**

CODICE C.U.P. E81800000600009

**PROGETTO DEFINITIVO**

ASSE AUTOSTRADALE (COMPRESIVO DEGLI INTERVENTI LOCALI DI COLLEGAMENTO VIARIO AL SISTEMA AUTOSTRADALE)

OPERE STRUTTURALI  
 OPERE D'ARTE MAGGIORI - SOTTOVIA VST21 - SOTTOVIA QUATTRO TORRI  
 OPERE D'ARTE - SEZIONI TRASVERSALI

IL PROGETTISTA: PIACENTINI INGEGNERI S.r.l. - Ing. Luca Piacentini - Albo Ing. Bologna n° 4152

RESPONSABILE INTEGRAZIONE PRESTAZIONI SPECIALISTICHE: Ing. Emilio Salsi - Albo Ing. Reggio Emilia n° 945

IL CONCESSIONARIO: Autostada Regionale Cispadana S.p.A. & PRESSIONI CISPADANA

DATA: 17/04/2012

EMISSIONE: Pasqualini Piacentini Salsi

IDENTIFICAZIONE ELABORATO: DESCRIZIONE: PASQUALINI PIACENTINI SALSINI

DATA: 17/04/2012

SCALE: 1:50 - 1:20