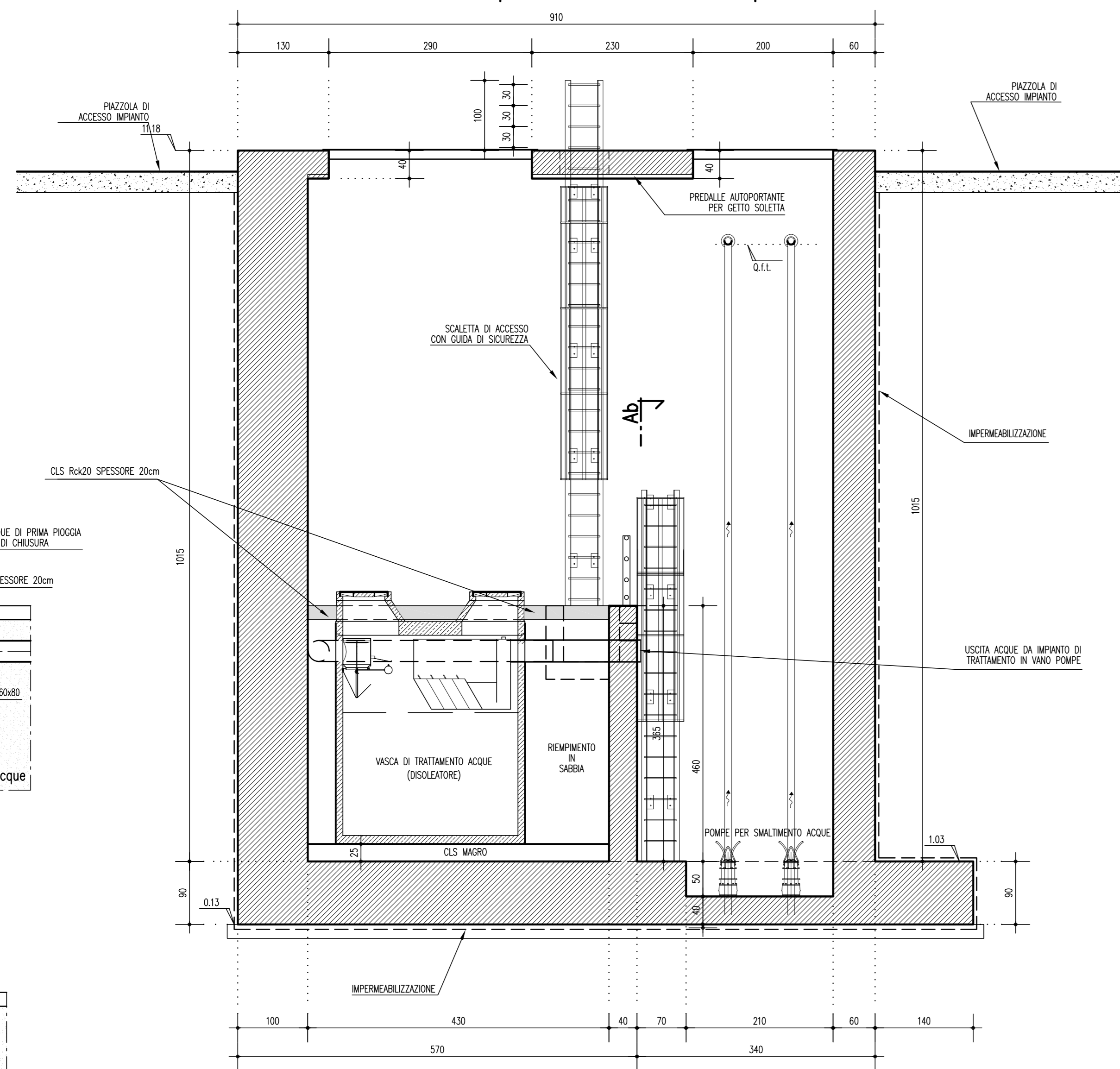
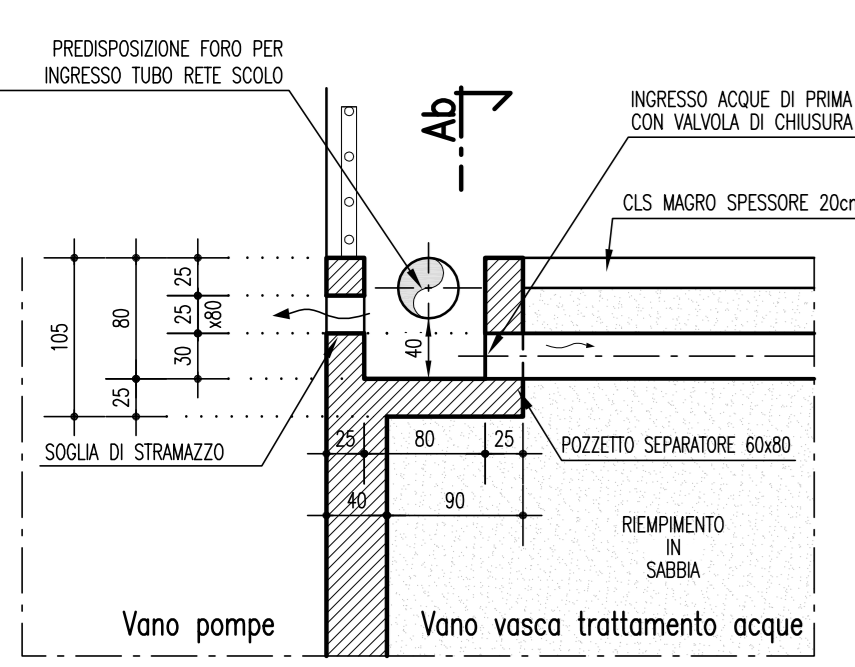


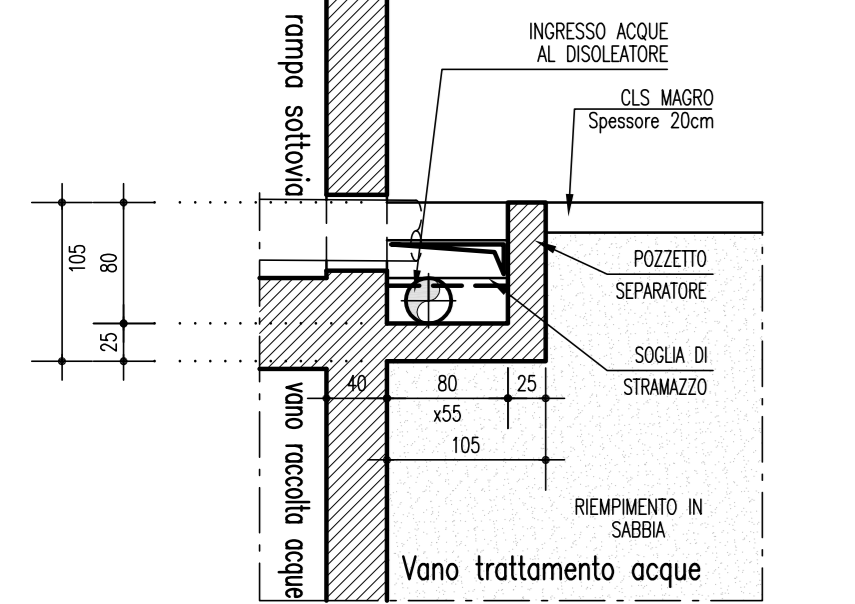
SEZIONE A-A
SCALA 1:50



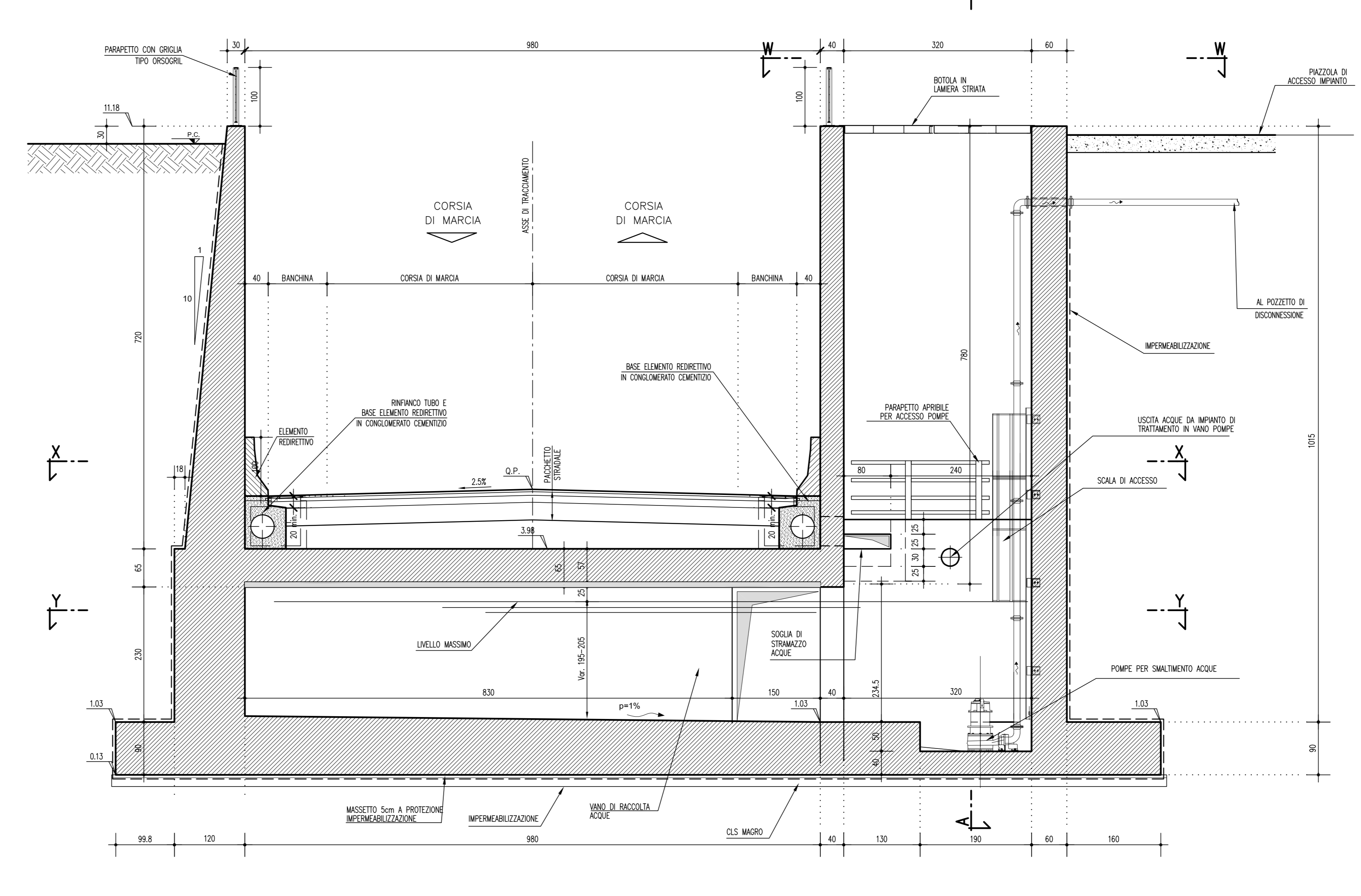
SEZIONE Aa-Aa
SCALA 1:50



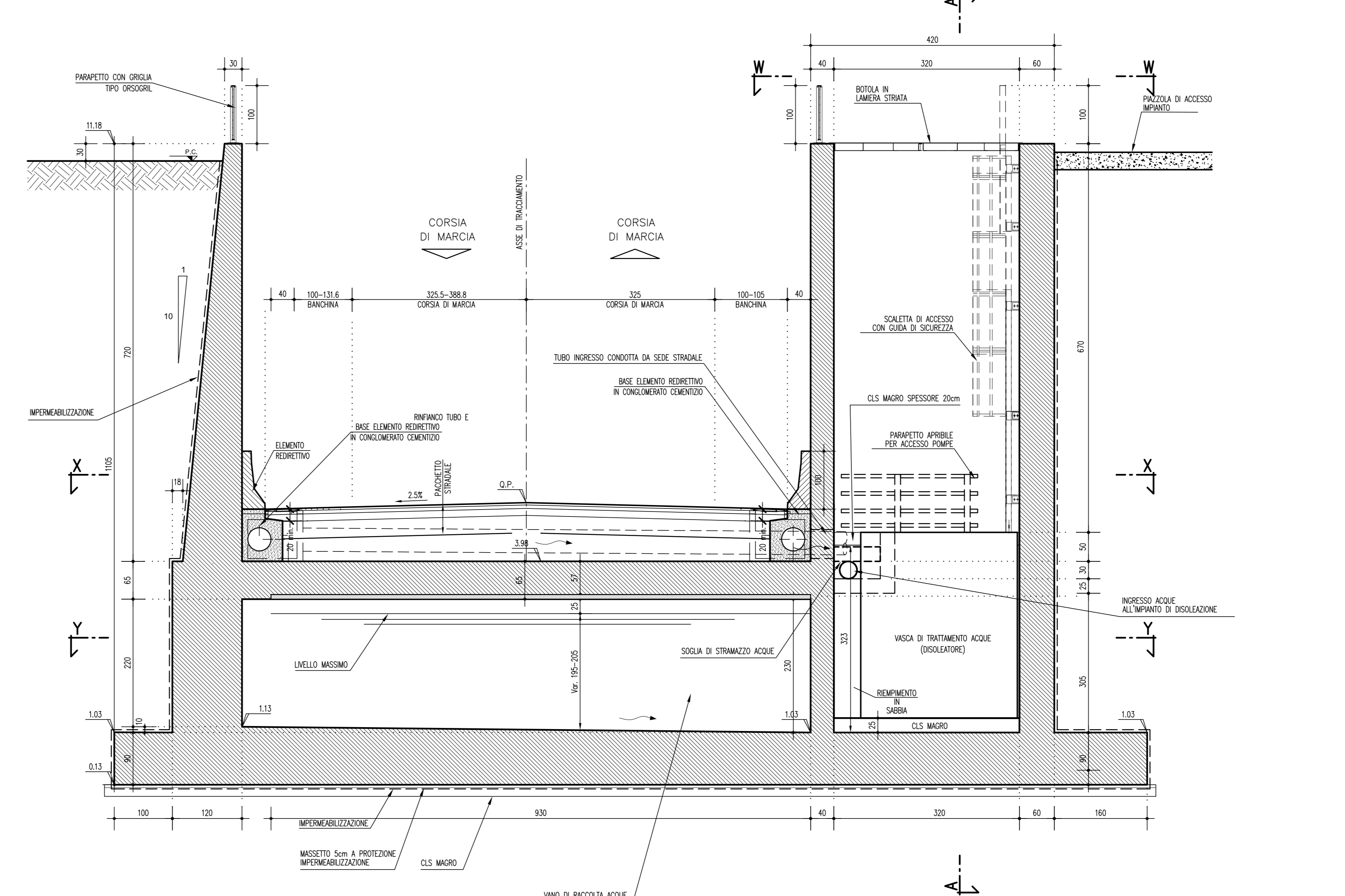
SEZIONE Ab-Ab
SCALA 1:50



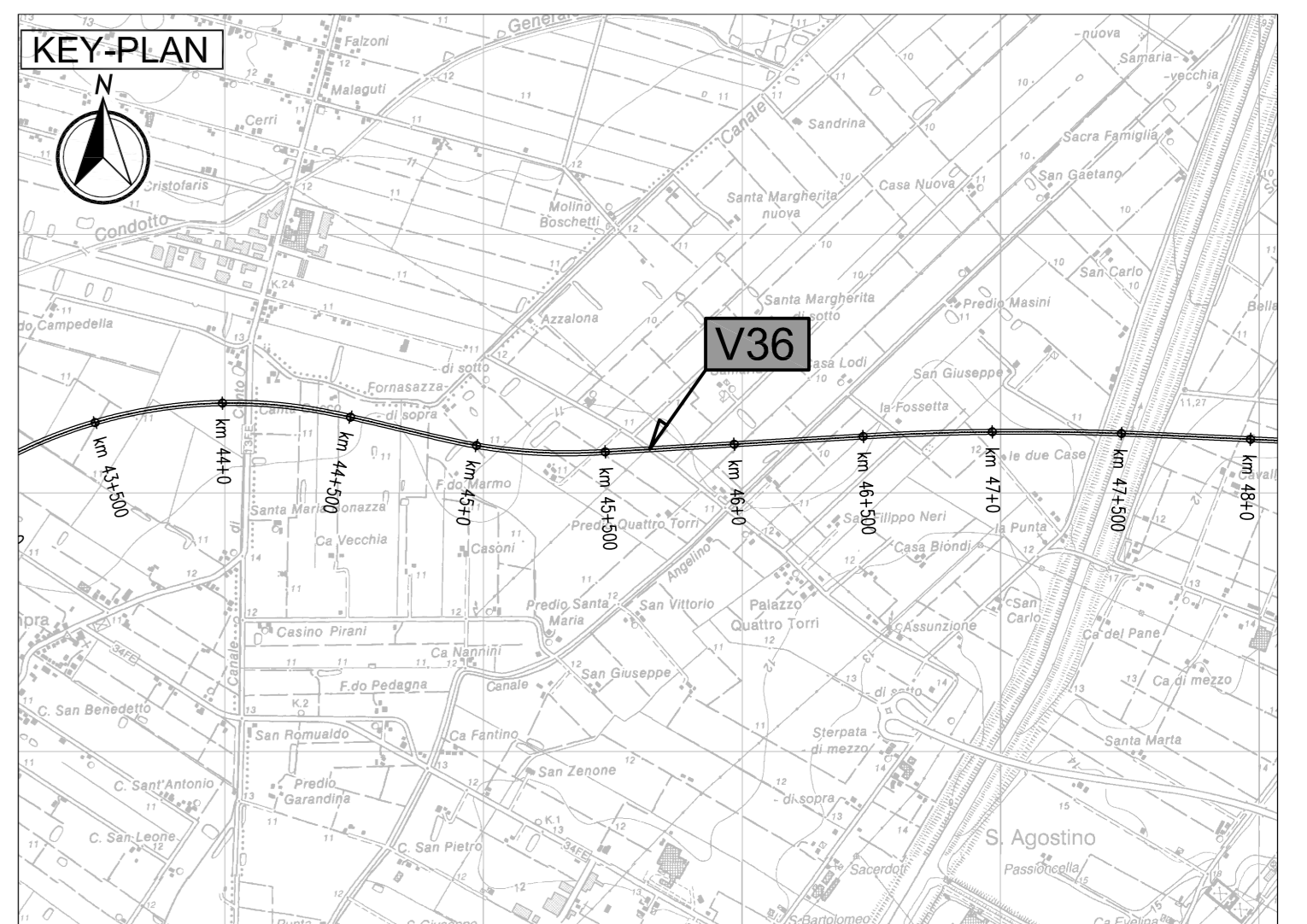
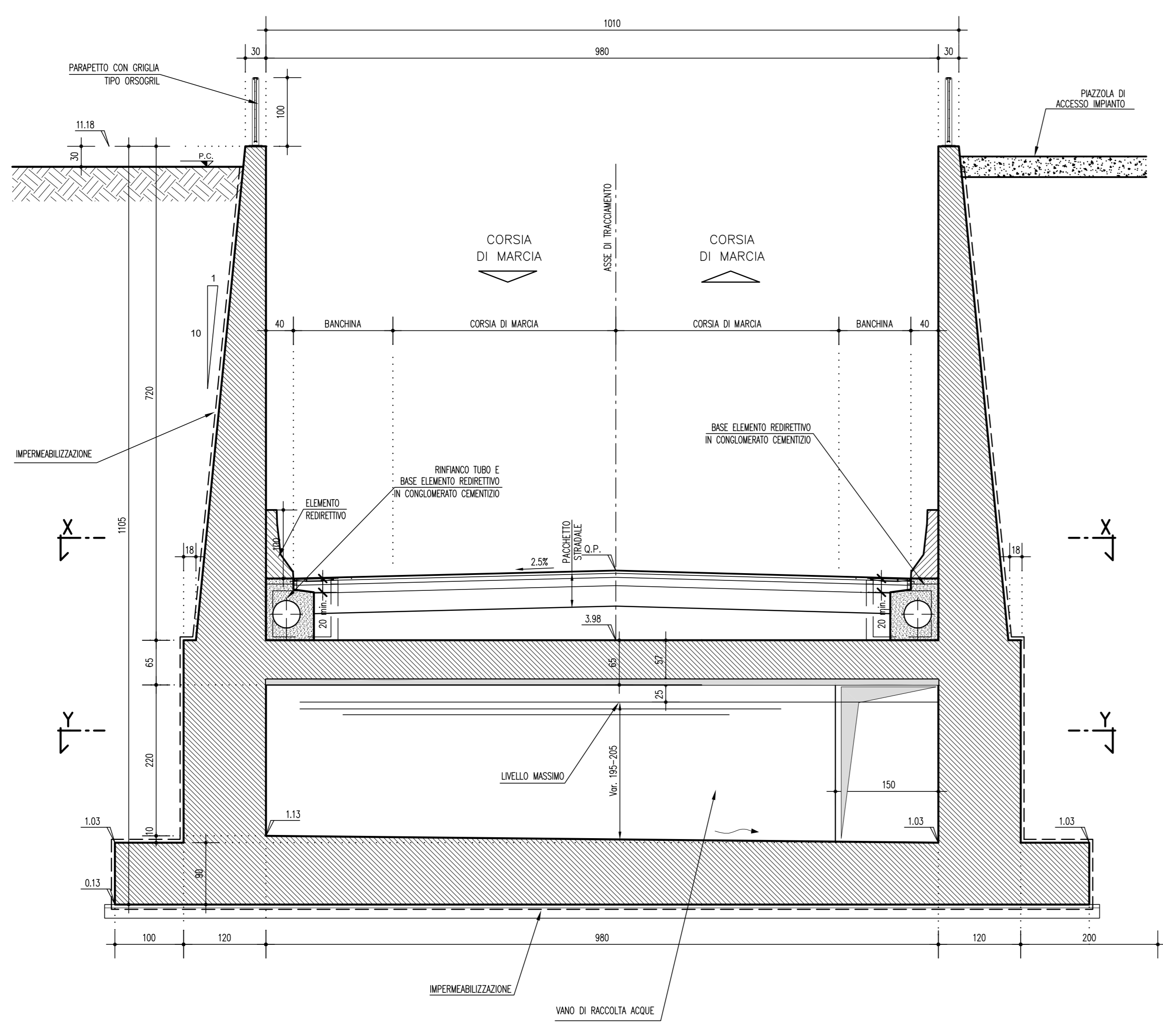
SEZIONE D-D
SCALA 1:50



SEZIONE C-C
SCALA 1:50



SEZIONE E-E
SCALA 1:50



LEGENDA

ELABORATI DI RIFERIMENTO
 PD_0_000_0000_0_GE_KT_01 - ELENCO NORMATIVE DI RIFERIMENTO
 PD_0_000_0000_0_GE_KT_02 - VITA UTILE E CLASSI D'USO DELLE OPERE
 PD_0_V00_VST00_0_DM_ST_01 - SEZIONI TIPO - VIABILITA' CATEGORIA F2, Tavola 1/2
 PD_0_V00_VST00_0_DM_ST_02 - SEZIONI TIPO - VIABILITA' CATEGORIA F2, Tavola 2/2
 PD_0_V00_VST00_0_DM_TP_01 - SOTTOVIA SOTTO FALDA - IMPERMEABILIZZAZIONE
 PD_0_V00_VST00_0_DM_TP_03 - SOTTOVIA - IMPIANTO DI SOLLEVAMENTO - BOTOLE E CHIUSURA E SCALE DI ACCESSO
 PD_0_V00_VST00_0_DM_TP_04 - SOTTOVIA - PIAZZOLA RIFIUTO DI SOLLEVAMENTO
 PD_0_V00_VST00_0_DM_TP_05 - SOTTOVIA E MURI - PARAPETTI

CARATTERISTICHE DEI MATERIALI

PER CARATTERISTICHE DEI MATERIALI VEDERE ELABORATO:
 PD_0_000_0000_0_GE_TB_01 - TABELLA MATERIALI E CLASSI DI ESPOSIZIONE CALCESTRUZZO

NOTE

QUOTA FALDA DI PROGETTO A -0.50m DA PIANO CAMPAGNA

IL CONCESSIONARIO
ARC AUTOSTRADA REGIONALE CISPADANA

IL CONCESSIONARIO
Regione Emilia-Romagna

AUTOSTRADA REGIONALE CISPADANA DAL CASELLO DI REGGIOLO-ROLO SULLA A22 AL CASELLO DI FERRARA SUD SULLA A13
 CODICE C.U.P. E81808000600009

PROGETTO DEFINITIVO

ASSE AUTOSTRADALE (COMPRESIVO DEGLI INTERVENTI LOCALI DI COLLEGAMENTO VIARIO AL SISTEMA AUTOSTRADALE)
 OPERE STRUTTURALI
 OPERE D'ARTE MAGGIORI - SOTTOVIA VST21 - SOTTOVIA VIA QUATTRO TORRI
 IMPIANTO DI SOLLEVAMENTO E TRATTAMENTO ACQUE METEORICHE. Tavola 2/2

IL PROGETTISTA
PIACENTINI INGEGNERI S.r.l.
 Ing. Luca Piacentini
 Albo Ing. Bologna n° 4152

RESPONSABILE INTEGRAZIONE PRESTAZIONI SPECIALISTICHE
 Ing. Emilio Salsi
 Albo Ing. Reggio Emilia n° 545

IL CONCESSIONARIO
 Autoreda Regionale Caspiana S.p.A. IL PRESIDENTE Giovanni Pizzetti

G										
F										
E										
D										
C										
B										
A	17.04.2012	Emissione						Pasquini	Piacentini	Salsi
IDENTIFICAZIONE ELABORATO		DESCRIZIONE		REDAZIONE		CONTROLLI		APPROVAZIONE		
NUM. PROSP.	FILE	DATA	GRUPPO	CONTOGGIO	DATA	PROSP.	PROSP.	PROSP.	PROSP.	
31310	0	0	V36	0	0	0	0	0	0	
MAGGIO 2012									SCALA 1:50	