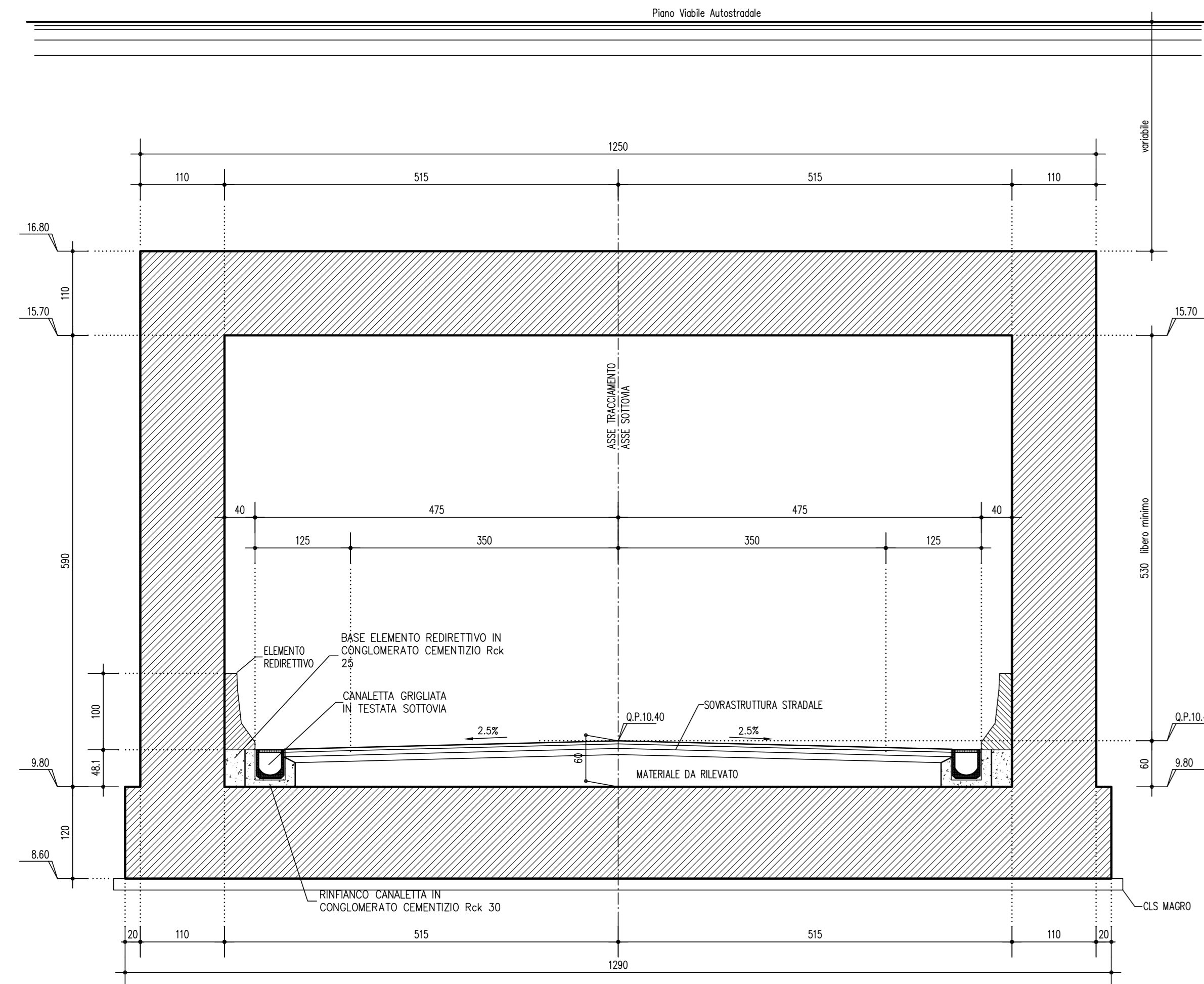
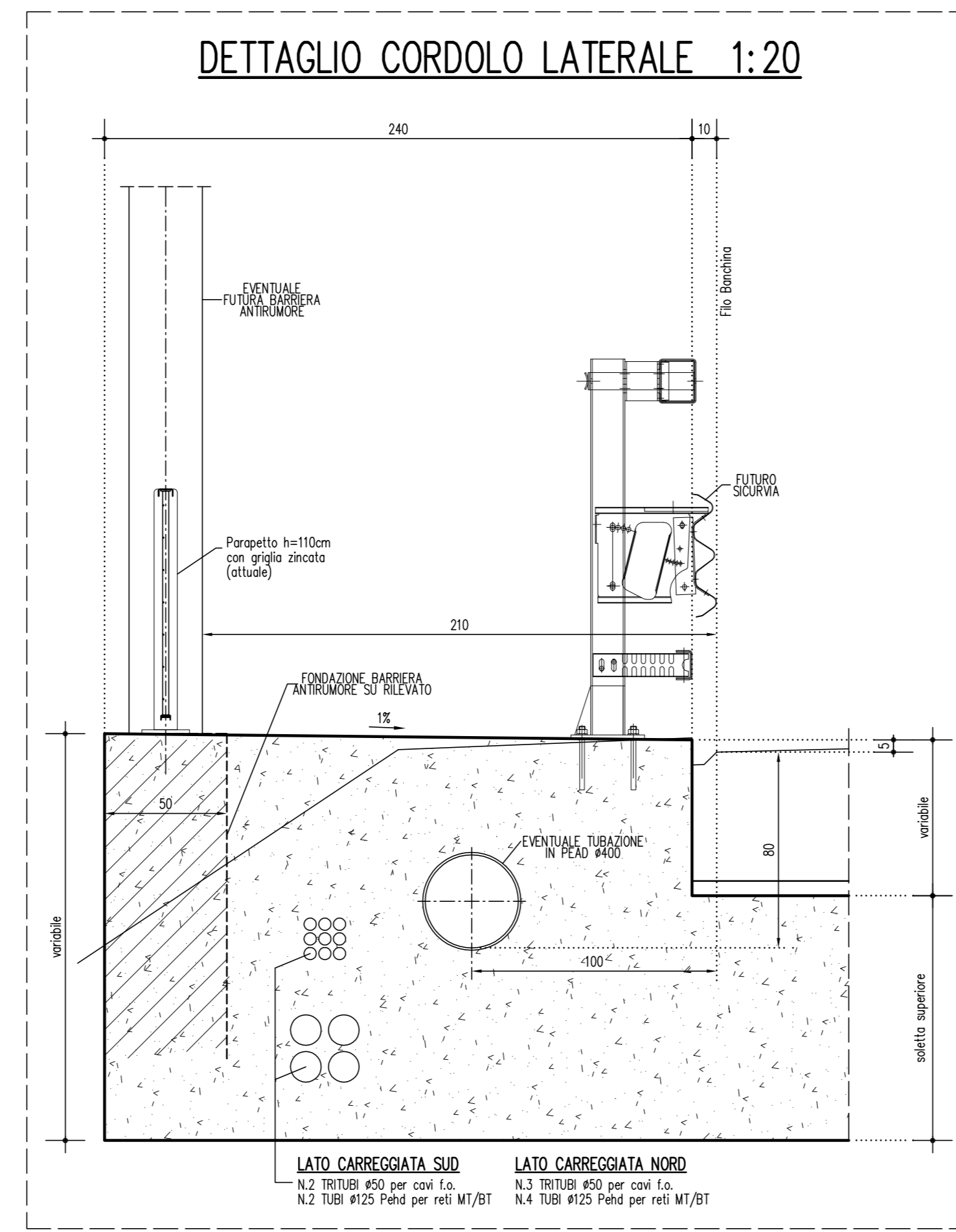


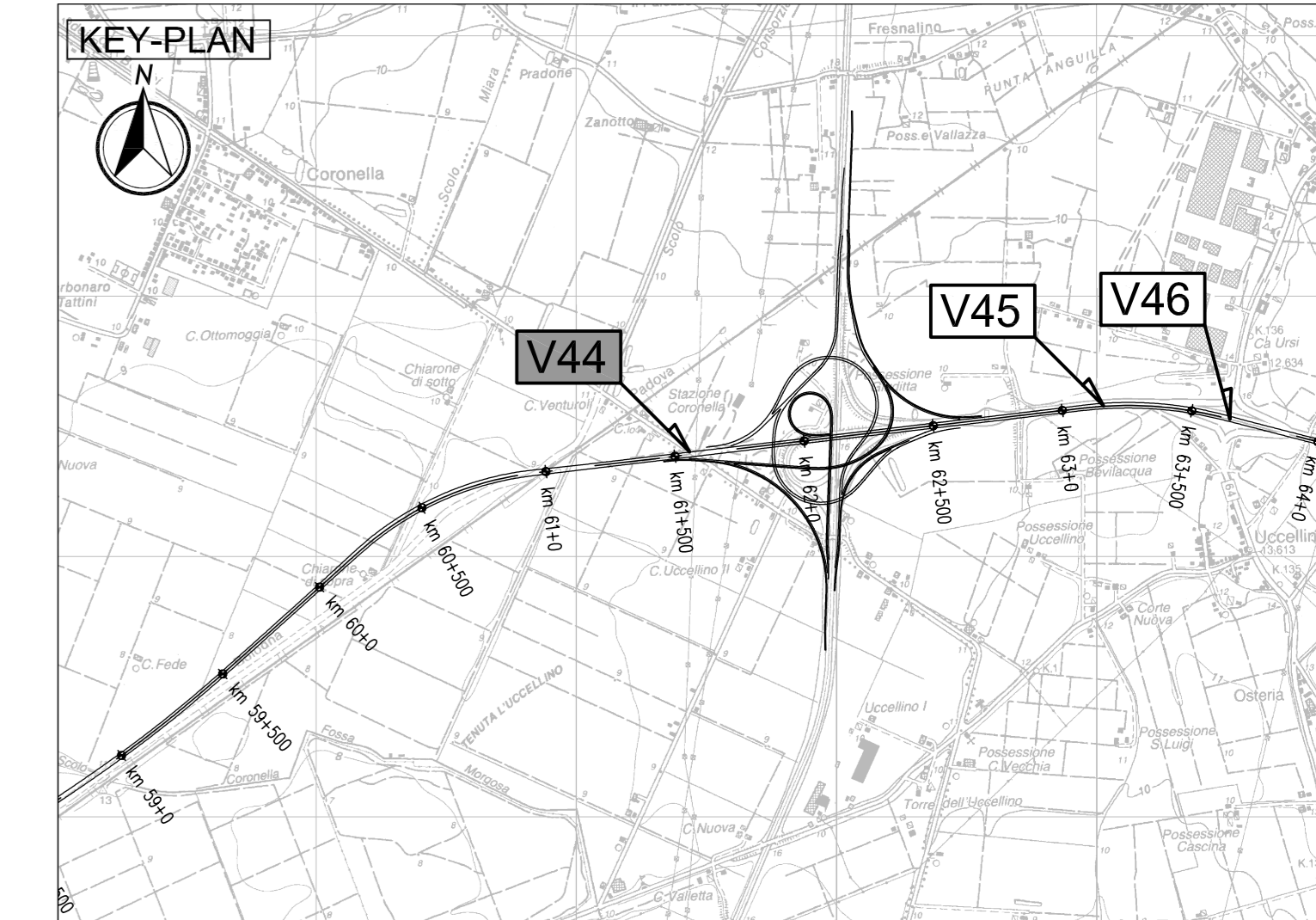
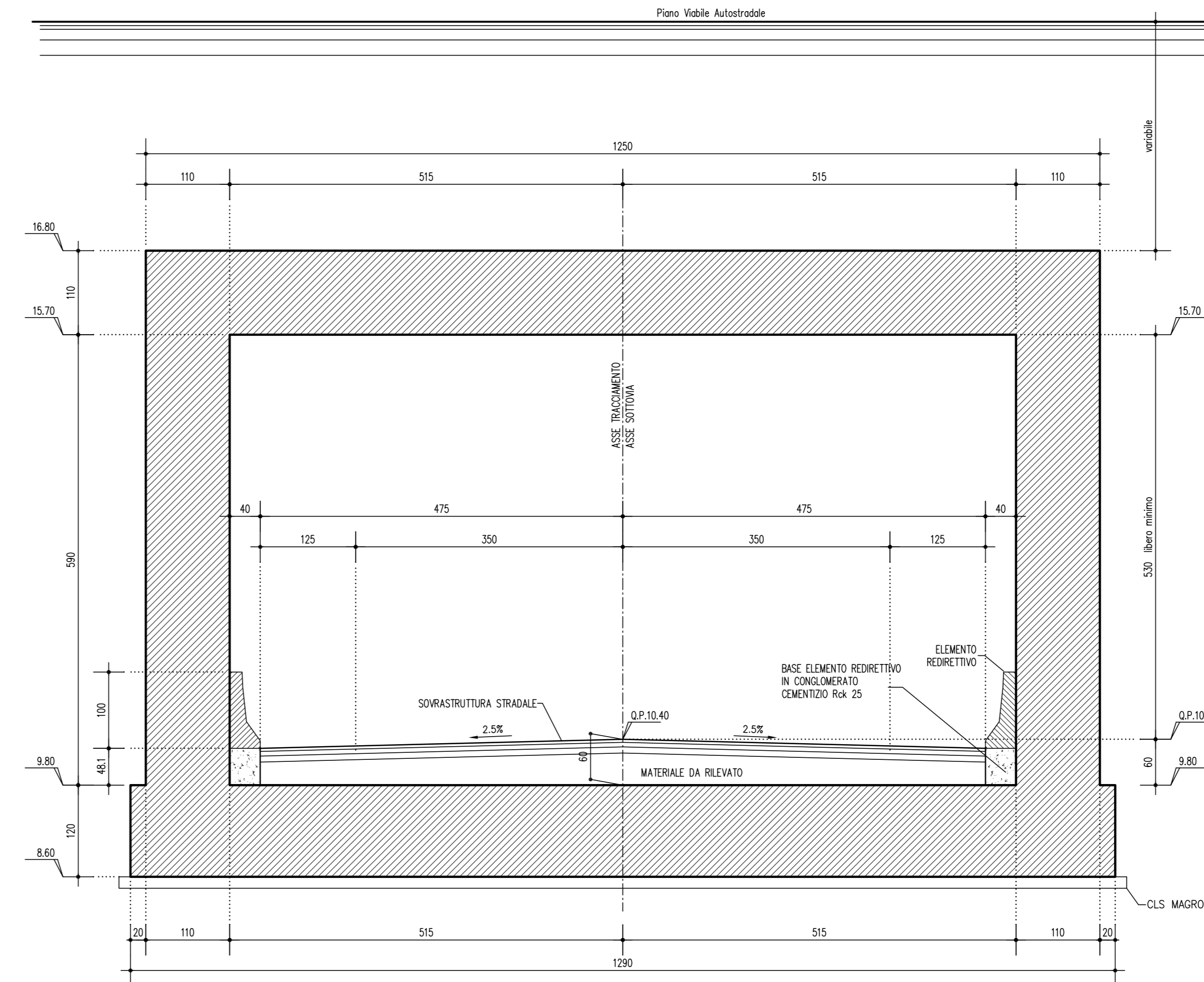
SEZIONE TRASVERSALE SOTTOVIA 1:50
(SUI 6.0m TERMINALI)



DETTAGLIO CORDOLO LATERALE 1:20



SEZIONE TRASVERSALE SOTTOVIA 1:50
(TIPICA)



LEGENDA

ELABORATI DI RIFERIMENTO

PD_0_000_0000_0_GE_KT_01 - ELENCO NORMATIVE DI RIFERIMENTO
 PD_0_000_0000_0_GE_KT_02 - VITA UTILE E CLASSI D'USO DELLE OPERE
 PD_0_V00_0ST00_0_CM_ST_03 - SEZIONI TIPO - VIABILITA' CATEGORIA C2, Tavola 1/2
 PD_0_V00_0ST00_0_CM_ST_04 - SEZIONI TIPO - VIABILITA' CATEGORIA C2, Tavola 2/2
 PD_0_V00_0ST00_0_CM_TP_01 - SOTTOVIA SOPRA FALDA - IMPERMEABILIZZAZIONE
 PD_0_V00_0ST00_0_CM_TP_05 - SOTTOVIA E MURI - PARAPETTI

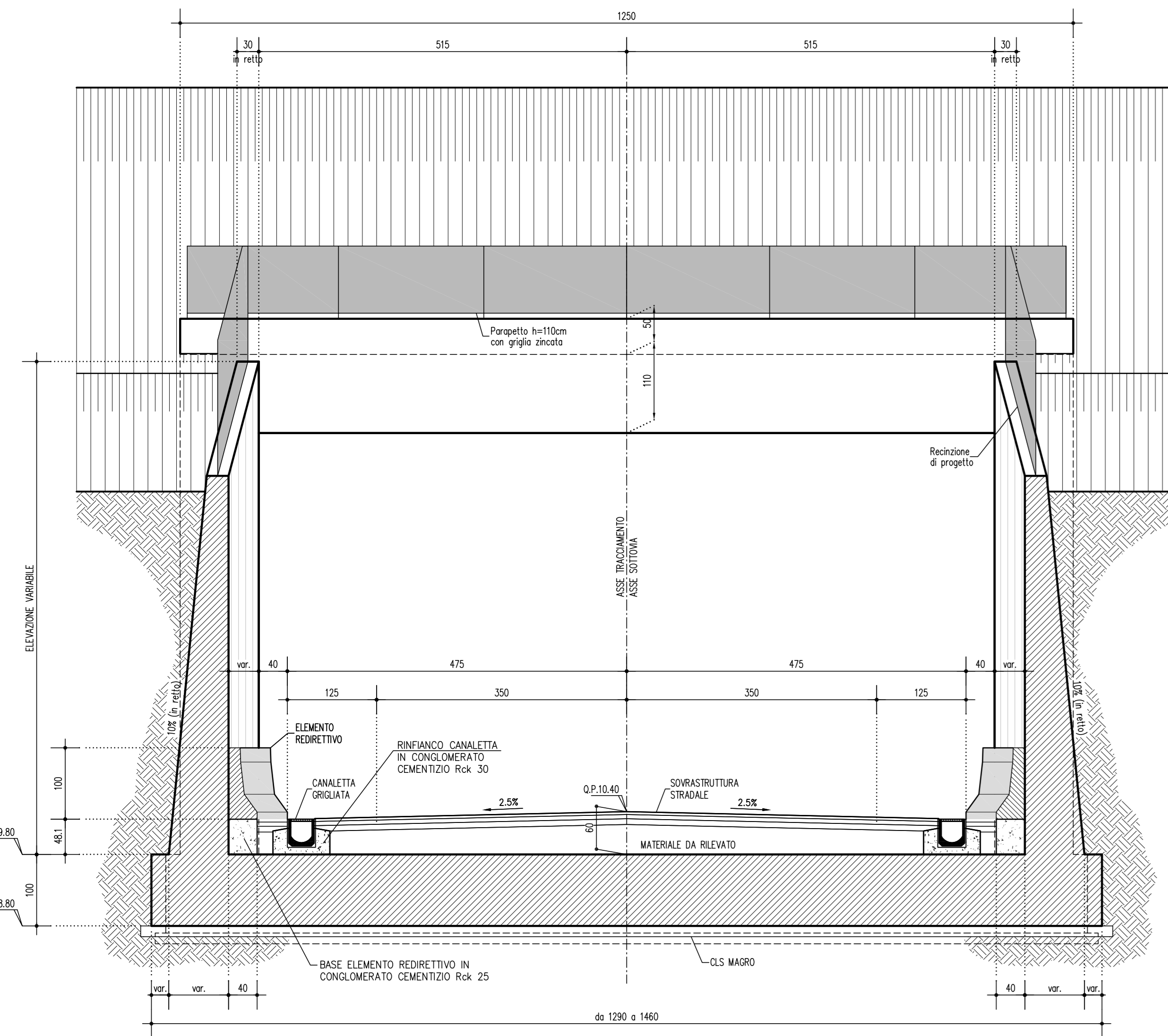
CARATTERISTICHE DEI MATERIALI

PER CARATTERISTICHE DEI MATERIALI VEDERE ELABORATO:
 PD_0_000_0000_0_GE_01 - TABELLA MATERIALI E CLASSI DI ESPOSIZIONE CALCESTRUZZO

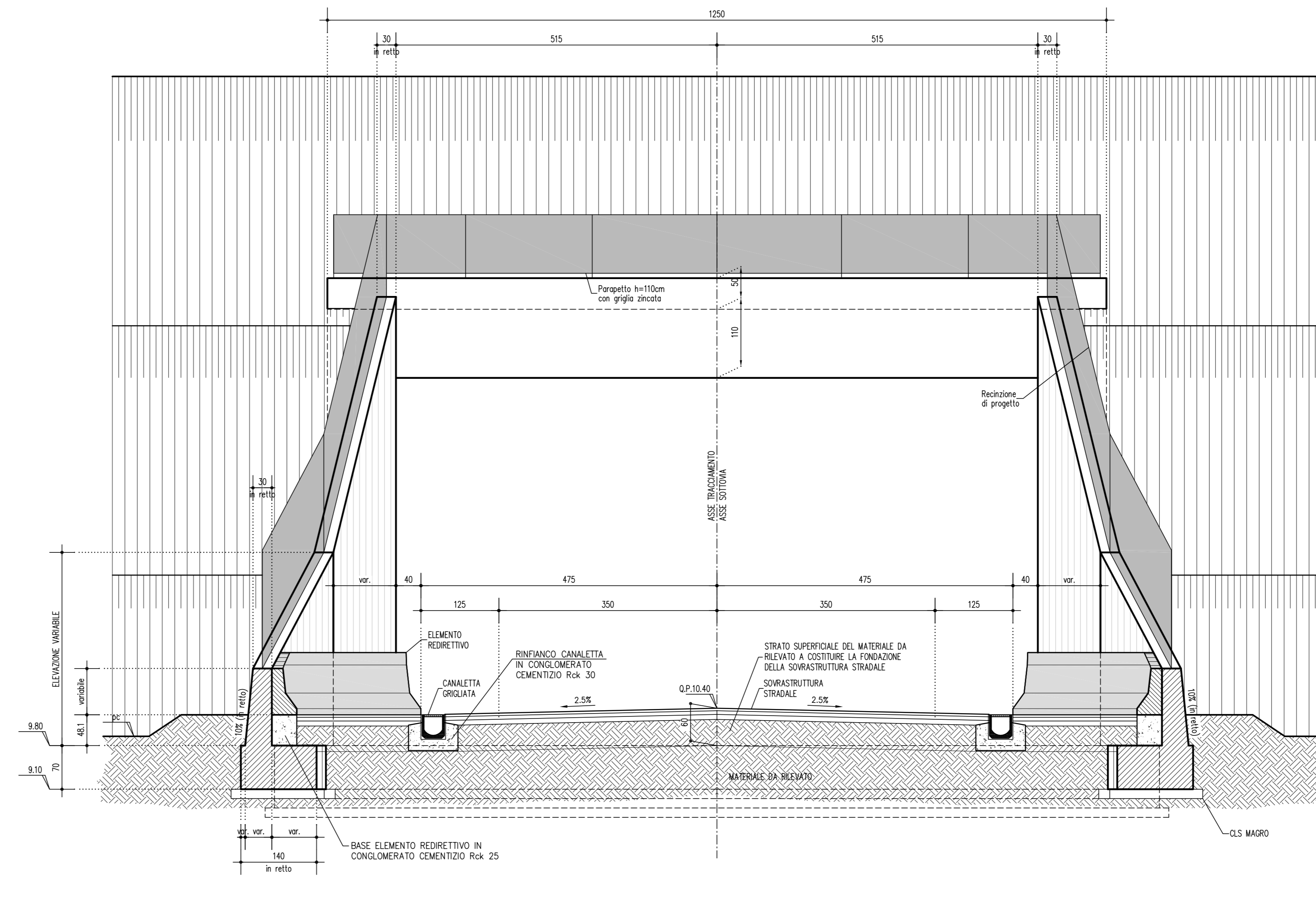
NOTE

TUTTE LE MISURE SONO ESPRESSE IN CENTIMETRI
 TUTTE LE QUOTE ALTIMETRICHE SONO ESPRESSE IN METRI s.l.m.
 TUTTI GLI ANGOLI SONO ESPRESSE IN GRADI CENTESIMALI
 QUOTA FALDA DI PROGETTO A -0.50m DA PIANO CAMPAGNA

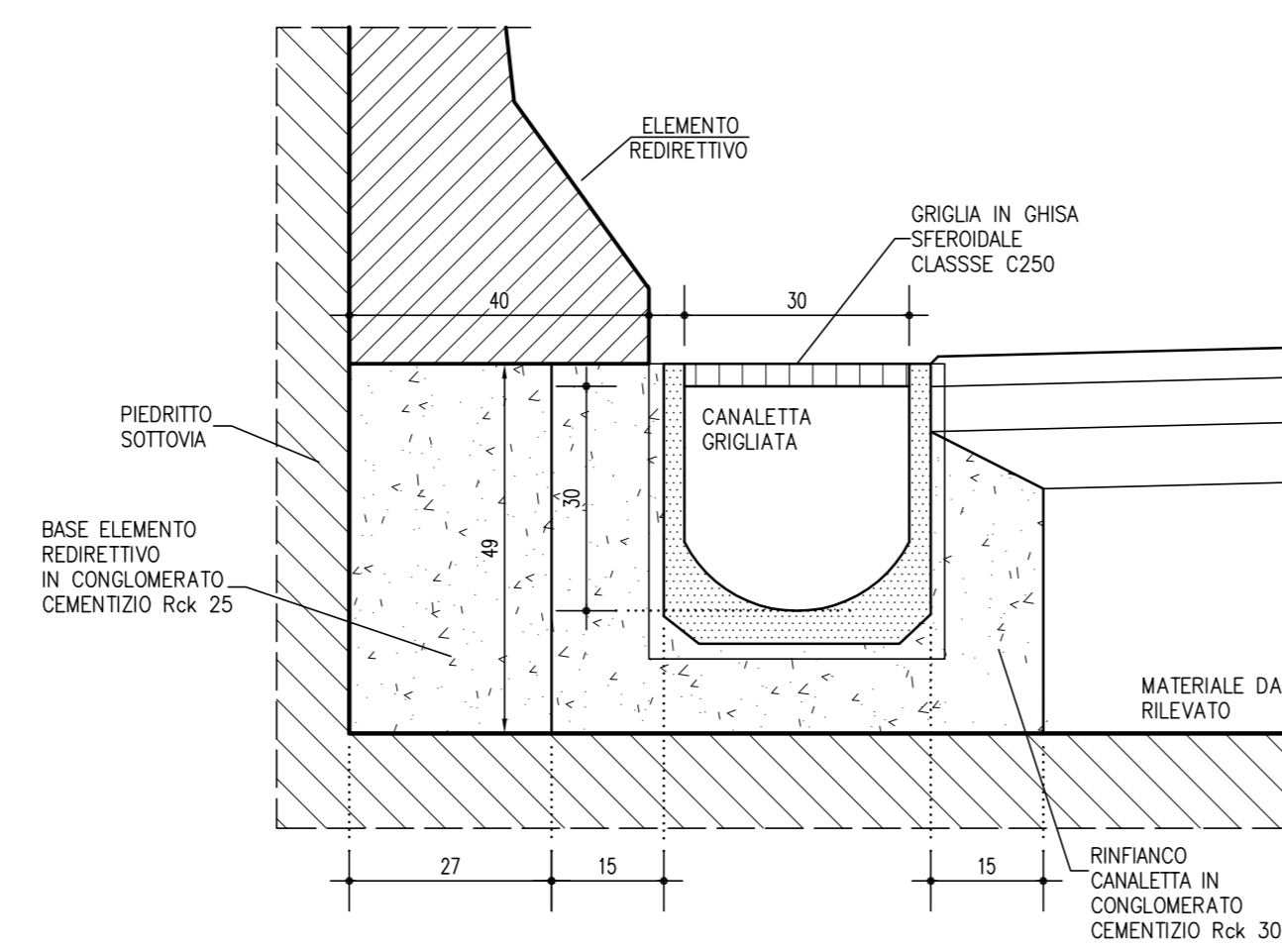
SEZIONE TRASVERSALE SUL MURO DI IMBOCCO AD "U" 1:50



SEZIONE TRASVERSALE SUI MURI DI IMBOCCO AD "L" 1:50



DETTAGLIO CANALETTA GRIGLIATA 1:10



IL CONCESSIONARIO
ARC AUTOSTRADA REGIONALE CISPADANA

IL CONCEDENTE
Regione Emilia-Romagna

AUTOSTRADA REGIONALE CISPADANA DAL CASELLO DI REGGIOLO-ROLO SULLA A22 AL CASELLO DI FERRARA SUD SULLA A13
 CODICE C.U.P. E81808000600009

PROGETTO DEFINITIVO

ASSE AUTOSTRADALE (COMPRESIVO DEGLI INTERVENTI LOCALI DI COLLEGAMENTO VIARIO AL SISTEMA AUTOSTRADALE)

OPERE STRUTTURALI
 OPERE D'ARTE MAGGIORI - SOTTOVIA
 VST23 - SOTTOVIA VIA IMPERIALE CAMURANA
 OPERA D'ARTE - SEZIONI TRASVERSALI

IL PROGETTISTA
Piacentini Ingegneri S.r.l.
 Ing. Luca Piacentini
 Albo Ing. Bologna n° 4152

RESPONSABILE INTEGRAZIONE PRESTAZIONI SPECIALISTICHE
 Ing. Emilio Salsi
 Albo Ing. Reggio Emilia n° 545

IL CONCESSIONARIO
 Autostada Regionale Cispadana S.p.A. IL PRESIDENTE
 Giuseppe Pizzetti

G										
F										
E										
D										
C										
B										
A	17.04.2012	Emissione						Pasquini	Piacentini	Salsi
IDENTIFICAZIONE ELABORATO		DESCRIZIONE	REDAZIONE		CONTROLLI		APPROVAZIONE			
NUM. PROSP.	FILE	DATA	GRUPPO	CONTO SPESA REG.	DATA SPESA	IMPORTO	PREZZO UNIT.	VALORE	MAGGIO 2012	
33309	01	17/04	V44	01	01/12	0	0	0	1:50-1:20	