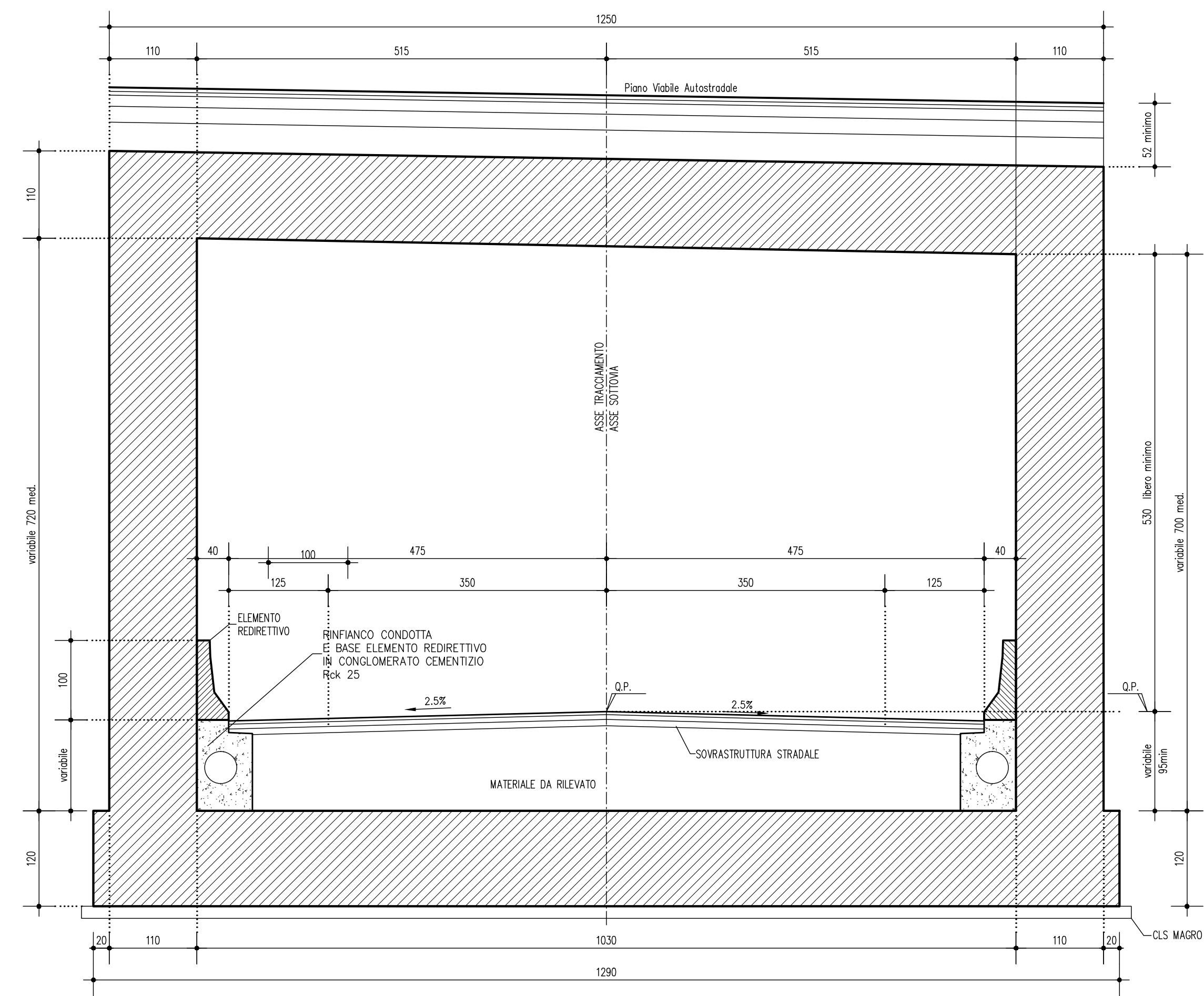
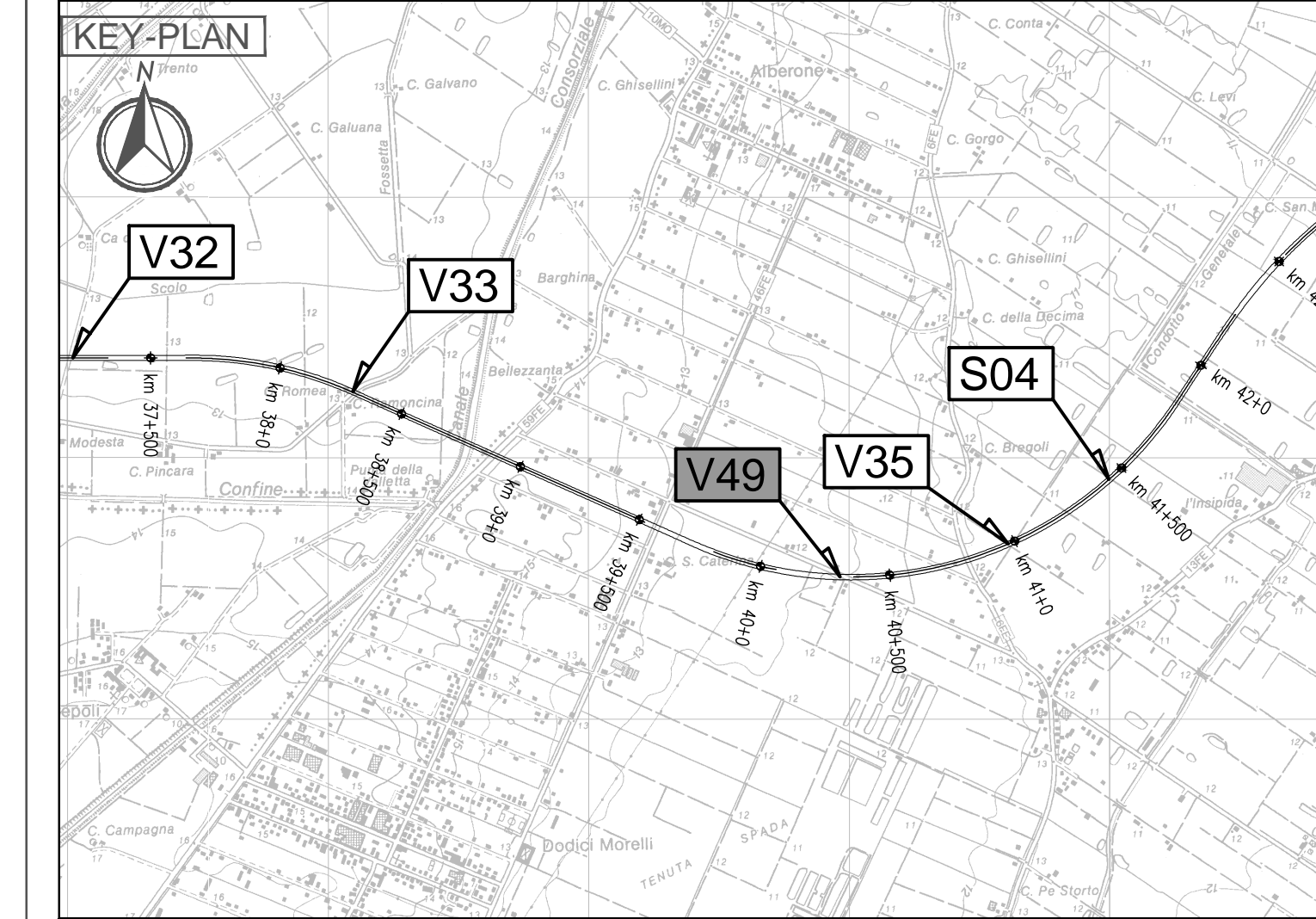
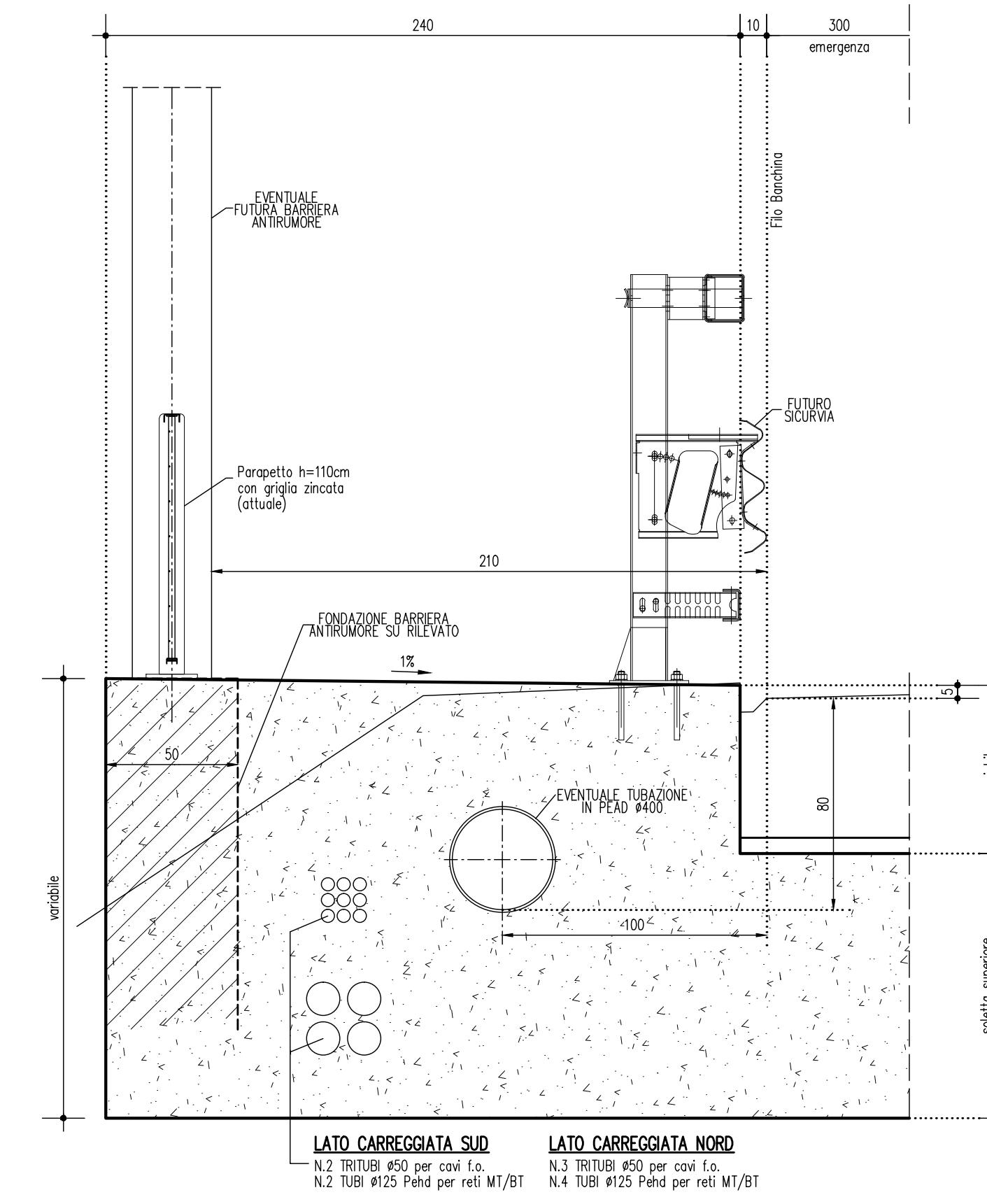


SEZIONE TRASVERSALE SOTTOVIA 1:50



DETTAGLIO CORDOLO LATERALE 1:20



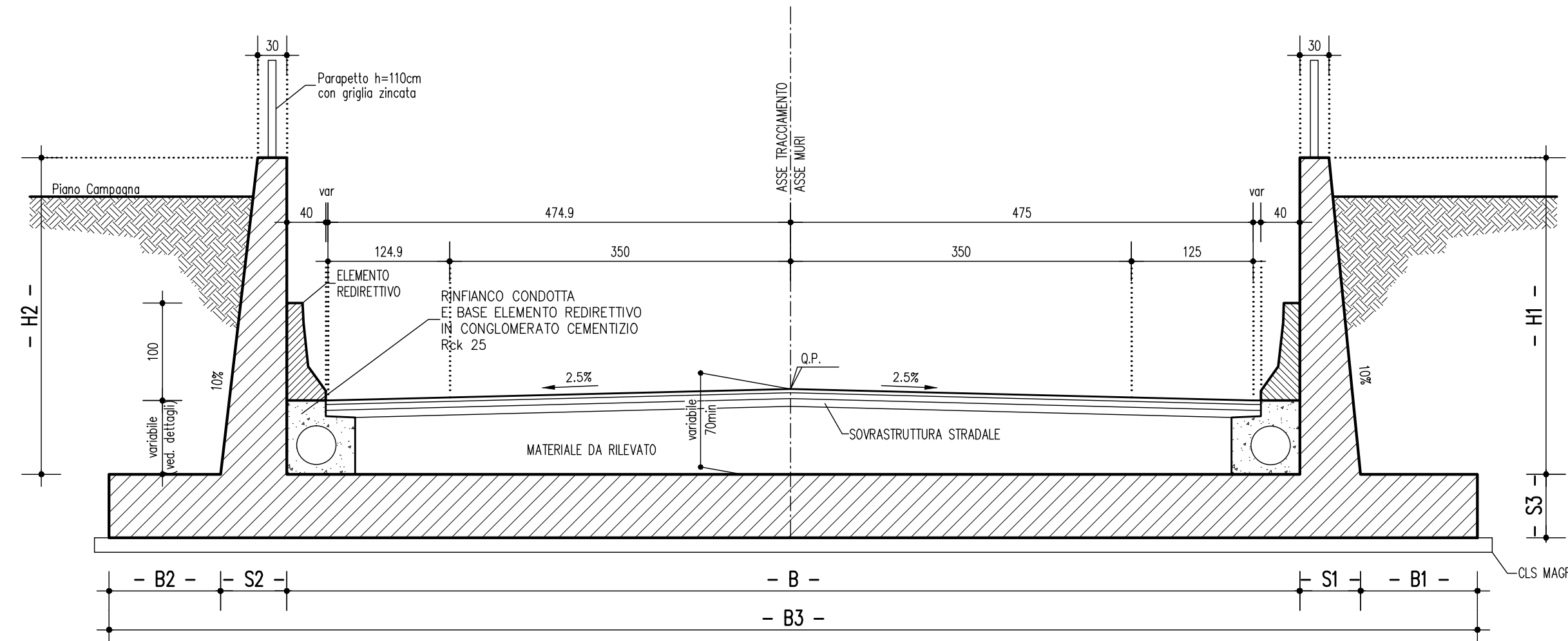
LEGENDA

ELABORATI DI RIFERIMENTO
 PD_0_000_0000_0_GE_KT_01 - ELENCO NORMATIVE DI RIFERIMENTO
 PD_0_000_0000_0_GE_KT_02 - VITA UTILE E CLASSI D'USO DELLE OPERE
 PD_0_V00_VST00_0_CM_ST_03 - SEZIONI TIPO - VIABILITA' CATEGORIA C2, Tavola 1/2
 PD_0_V00_VST00_0_CM_ST_04 - SEZIONI TIPO - VIABILITA' CATEGORIA C2, Tavola 2/2
 PD_0_V00_VST00_0_CM_TP_02 - SOTTOVIA SOTTO FALDA - IMPERMEABILIZZAZIONE
 PD_0_V00_VST00_0_CM_TP_03 - SOTTOVIA - IMPIANTO DI SGOMBRAMENTO - BOTOLE DI CHIUSURA E SCALE DI ACCESSO
 PD_0_V00_VST00_0_CM_TP_04 - SOTTOVIA - PIAZZOLA IMPIANTO DI SGOMBRAMENTO
 PD_0_V00_VST00_0_CM_TP_05 - SOTTOVIA E MURI - PARAPETTI

CARATTERISTICHE DEI MATERIALI
 PER CARATTERISTICHE DEI MATERIALI VEDERE ELABORATO:
 PD_0_000_0000_0_GE_TB_01 - TABELLA MATERIALI E CLASSI DI ESPOSIZIONE CALCESTRUZZO

NOTE
 Angoli Centesimali
 QUOTA FALDA DI PROGETTO A 0,50m DA PIANO CAMPAGNA

SEZIONE TRASVERSALE MURI AD "U" CONCIO SUD 1:50



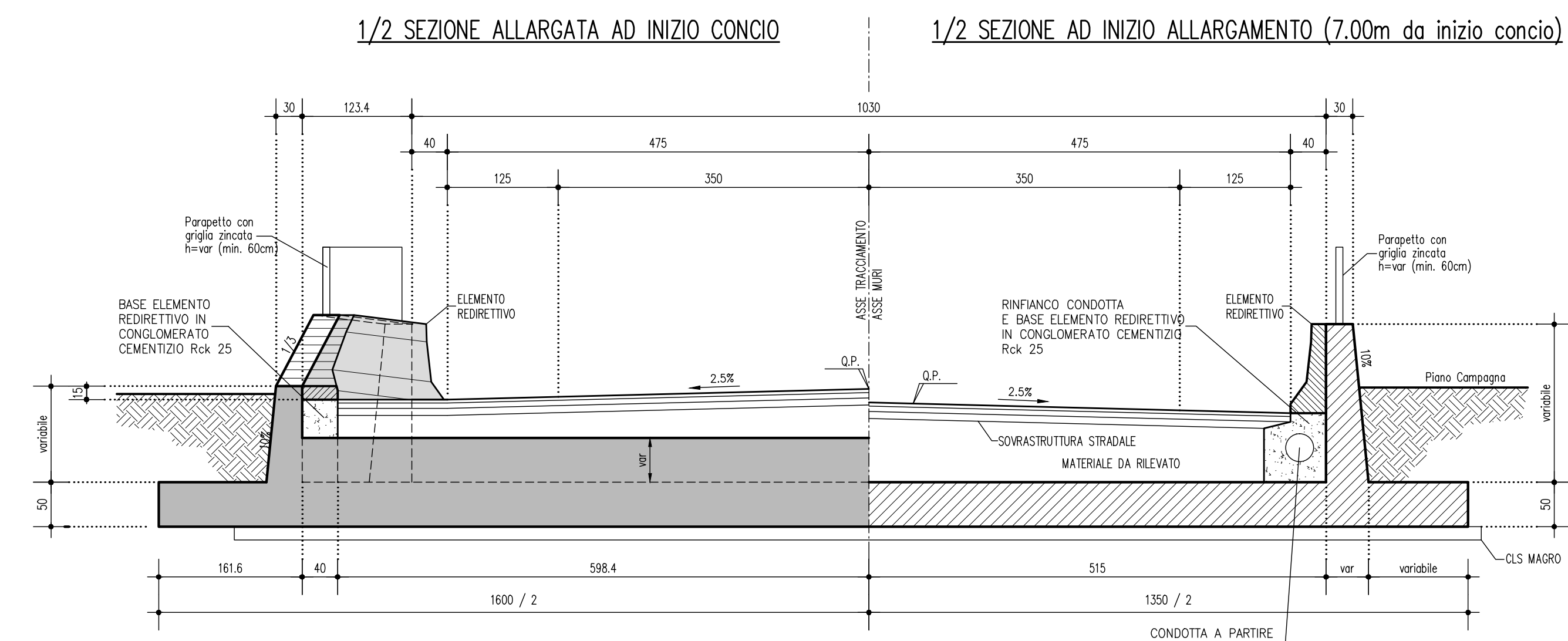
MURI RAMPA SUD

CONCIO	-H1-	-H2-	-S1-	-S2-	-S3-	-B-	-B1-	-B2-	-B3-
-S1-	775	475	107,5	77,5	110	1030	220	220	1655
-S2-	425/725	425	72,5/102,5	72,5	75	1030	170/220	170	1515/1595
-S3-	375	375	67,5	67,5	70	1030	150	150	1465
-S4-	315	315	61,5	61,5	65	1030	150	150	1453
-S5-	245	245	54,5	54,5	55	1030	140	140	1419
-S6-	195/205	195/205	49,5/50,5	49,5/50,5	50	1030	140,5/141,9	140,5/141,9	1410
-S7-	165/179/100	165/179/100	46,5/47,9/40	46,5/47,9/40	50	1030	143,8/142,1/150	143,8/142,1/150	1410/1662,7

MURI RAMPA NORD

CONCIO	-H1-	-H2-	-S1-	-S2-	-S3-	-B-	-B1-	-B2-	-B3-
-N1-	700	855	100	115,5	110	1030	220	220	1685,5
-N2-	700	700/855	100	115,5	110	1030	220	220	1685,5
-N3-	530	530	83	83	85	1030	180	180	1556
-N4-	495	495	79,5	79,5	80	1030	170	170	1529
-N5-	450	450	75	75	75	1030	170	170	1520
-N6-	400	400	70	70	70	1030	150	150	1470
-N7-	345	345	64,5	64,5	65	1030	150	150	1459
-N8-	280	280	58	58	60	1030	140	140	1426
-N9-	240	240	54	54	55	1030	140	140	1418,9/1586,8
-N10-	200/113	200/113	50/41,3	50/41,3	50	1030	140/148,7	140/148,7	1578,8/1746,4

SEZIONE TRASVERSALE CONCIO TERMINALE DI IMBOCCO MURI AD "U" 1:50



IL CONCESSIONARIO
ARC AUTOSTRADA REGIONALE CISPADANA

IL CONCESSIONARIO
Autosole Regionale
 Casadei S.p.A.
 & PRESPICCI
 Gruppo Piacenti

AUTOSTRADA REGIONALE CISPADANA
 DAL CASELLO DI REGGIOLO-ROLO SULLA A22
 AL CASELLO DI FERRARA SUD SULLA A13
 CODICE C.U.P. E8180800600009

PROGETTO DEFINITIVO

ASSE AUTOSTRADALE (COMPRESIVO DEGLI INTERVENTI LOCALI DI COLLEGAMENTO VIARIO AL SISTEMA AUTOSTRADALE)

OPERE STRUTTURALI
 OPERE D'ARTE MAGGIORI - SOTTOVIA
 VST24 - SOTTOVIA MONSIGNORE DI SOTTO
 OPERA D'ARTE - SEZIONI TRASVERSALI

IL PROGETTISTA
Piacentini Ingegneri S.r.l.
 Ing. Luca Piacentini
 Albo Ing. Bologna n° 4152

RESPONSABILE INTEGRAZIONE PRESTAZIONI SPECIALISTICHE
 Ing. Emilio Salsi
 Albo Ing. Reggio Emilia n° 945

IL CONCESSIONARIO
 Ing. Emilio Salsi
 Albo Ing. Reggio Emilia n° 945

DATA: 17/04/2012
 EMISSIONE: Pasqualini, Piacentini, Salsi

IDENTIFICAZIONE ELABORATO
 DATA: 17/04/2012
 DESCRIZIONE: SOTTOVIA MONSIGNORE DI SOTTO
 OPERA D'ARTE - SEZIONI TRASVERSALI
 DATA: 17/04/2012
 SCALE: 1:50-1:20