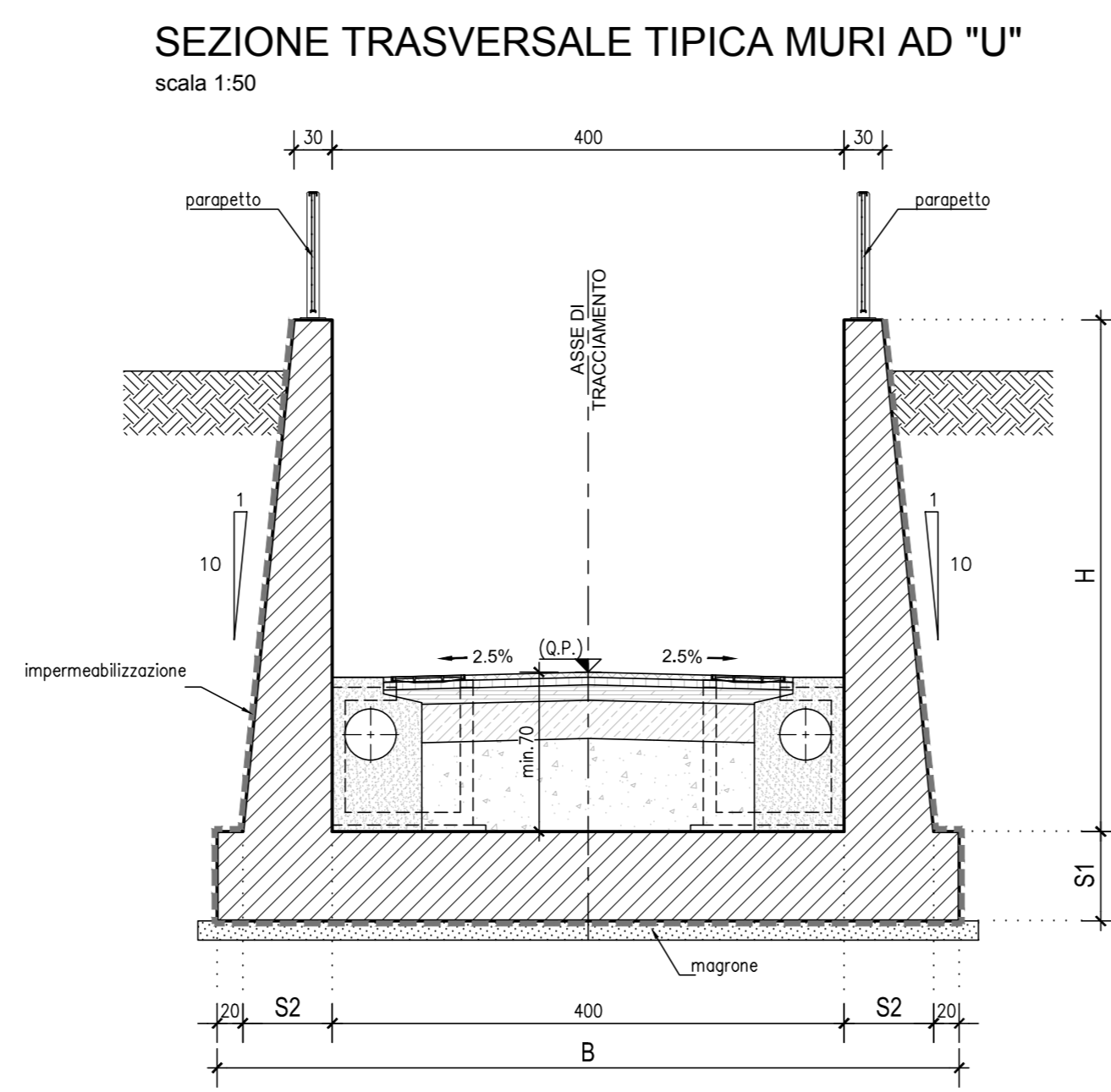


MURI RAMPA SUD

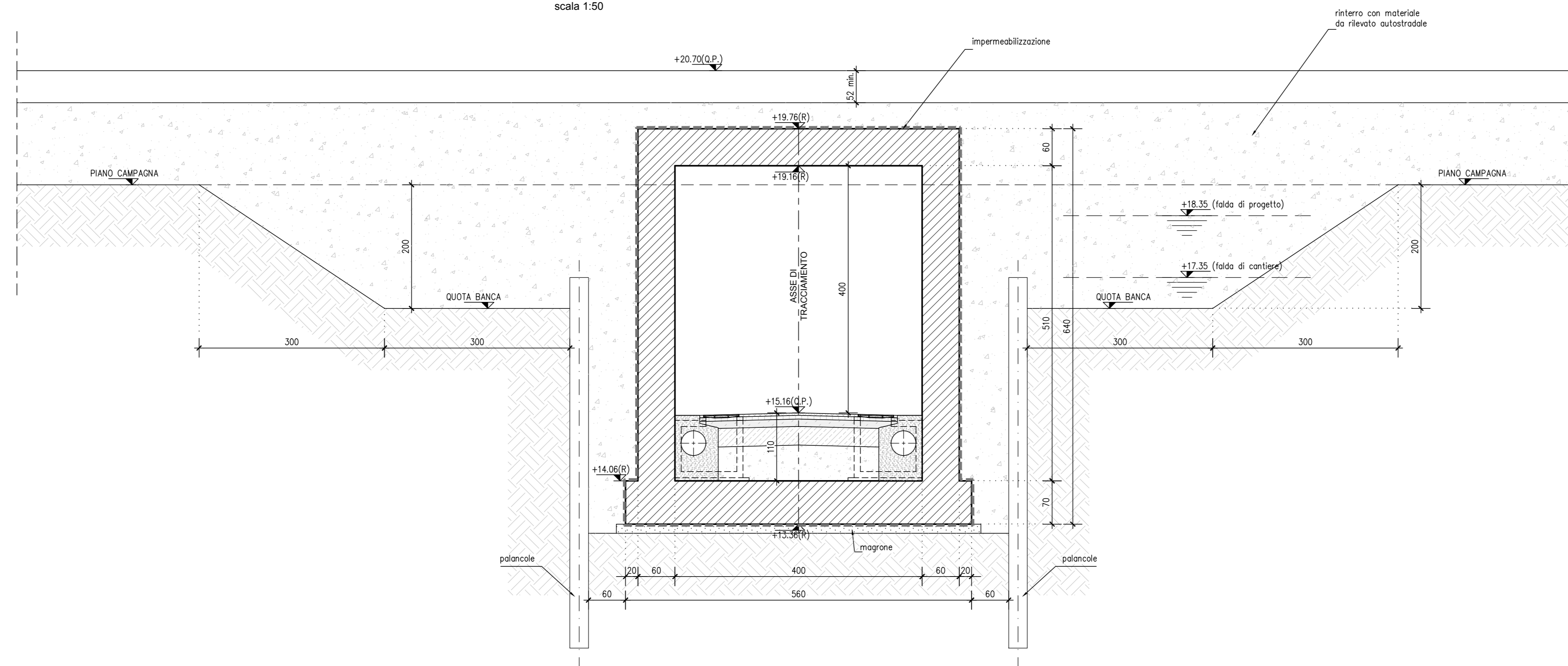
CONCIO	-H-	-S1-	-B-	-S2-
-S1-	520	90	604	82
-S2-	480	80	596	78
-S3-	460	80	592	76
-S4-	420	80	584	72
-S5-	360	70	572	66
-S6-	300	60	560	60
-S7-	240	60	548	54
-S8-	180	50	536	48
-S9-	140	50	528	44



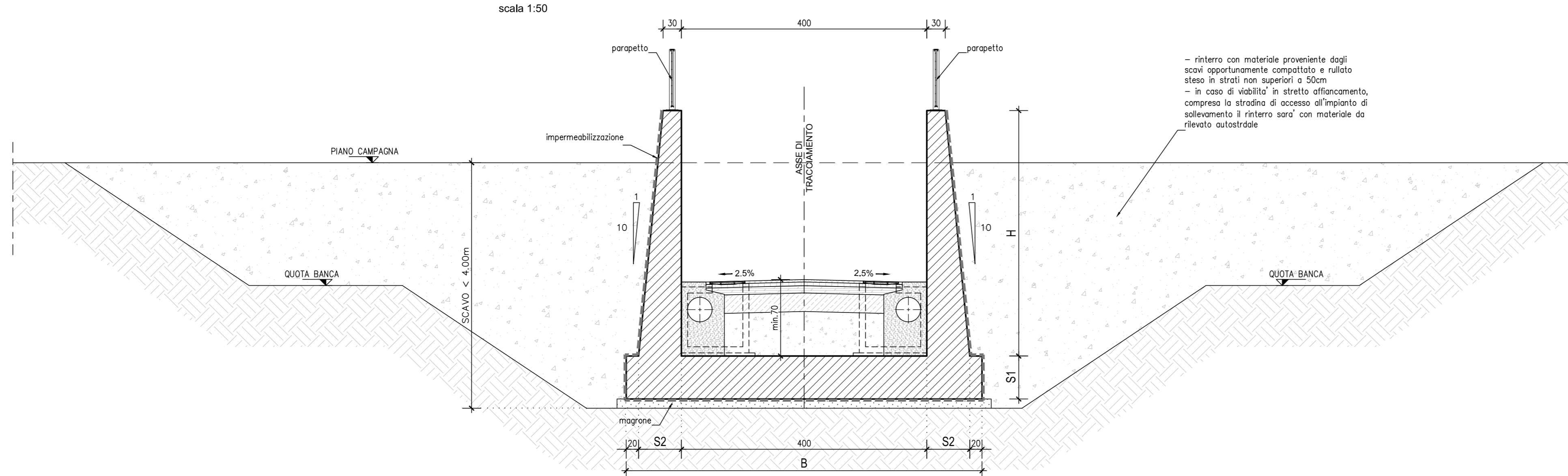
MURI RAMPA NORD

CONCIO	-H-	-S1-	-B-	-S2-
-N1-	520	90	604	82
-N2-	520	90	vasco sollevamento	
-N3-	470	80	594	77
-N4-	440	80	588	74
-N5-	380	70	576	68
-N6-	320	70	564	62
-N7-	260	60	552	56
-N8-	200	50	540	50
-N9-	140	50	528	44

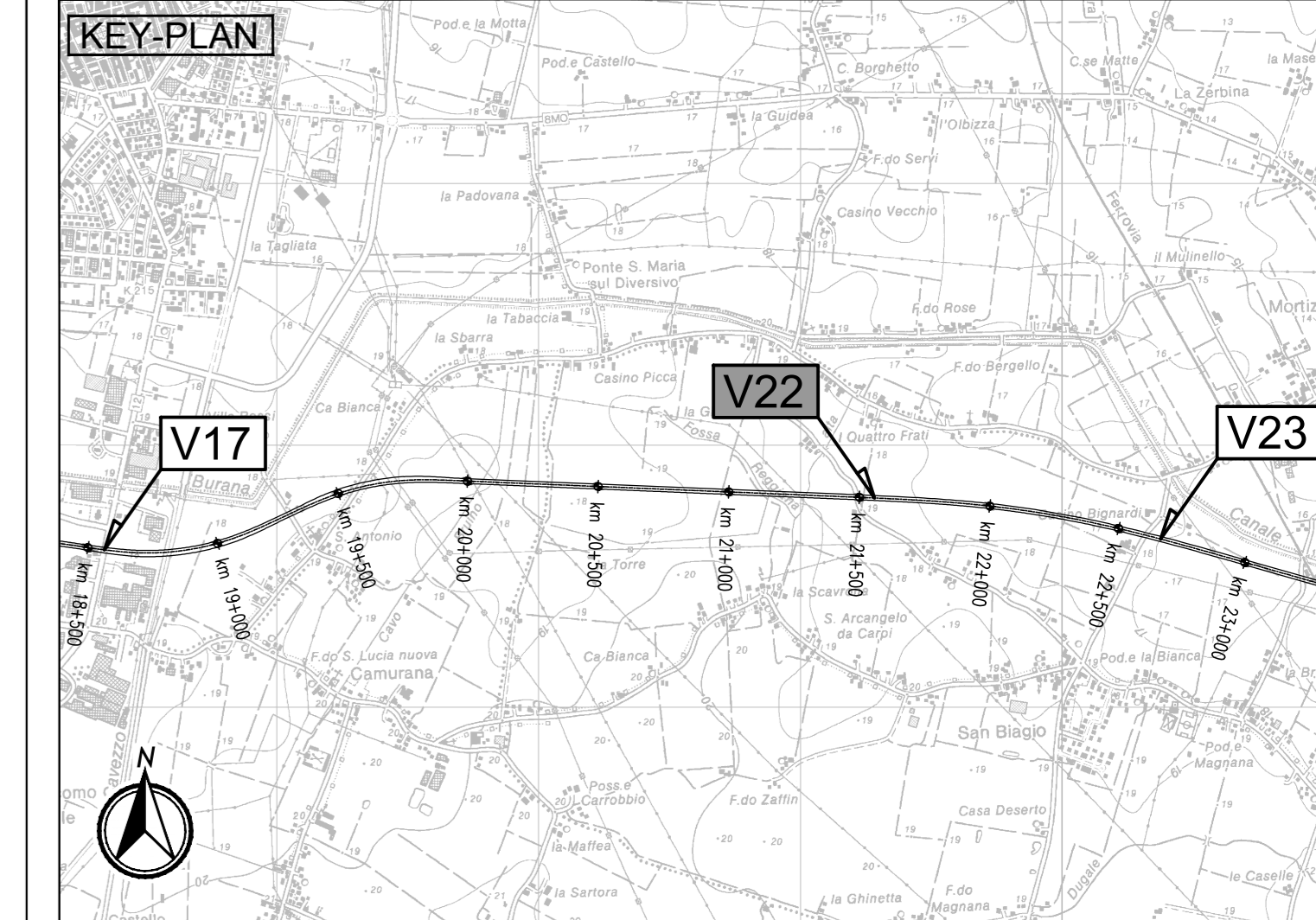
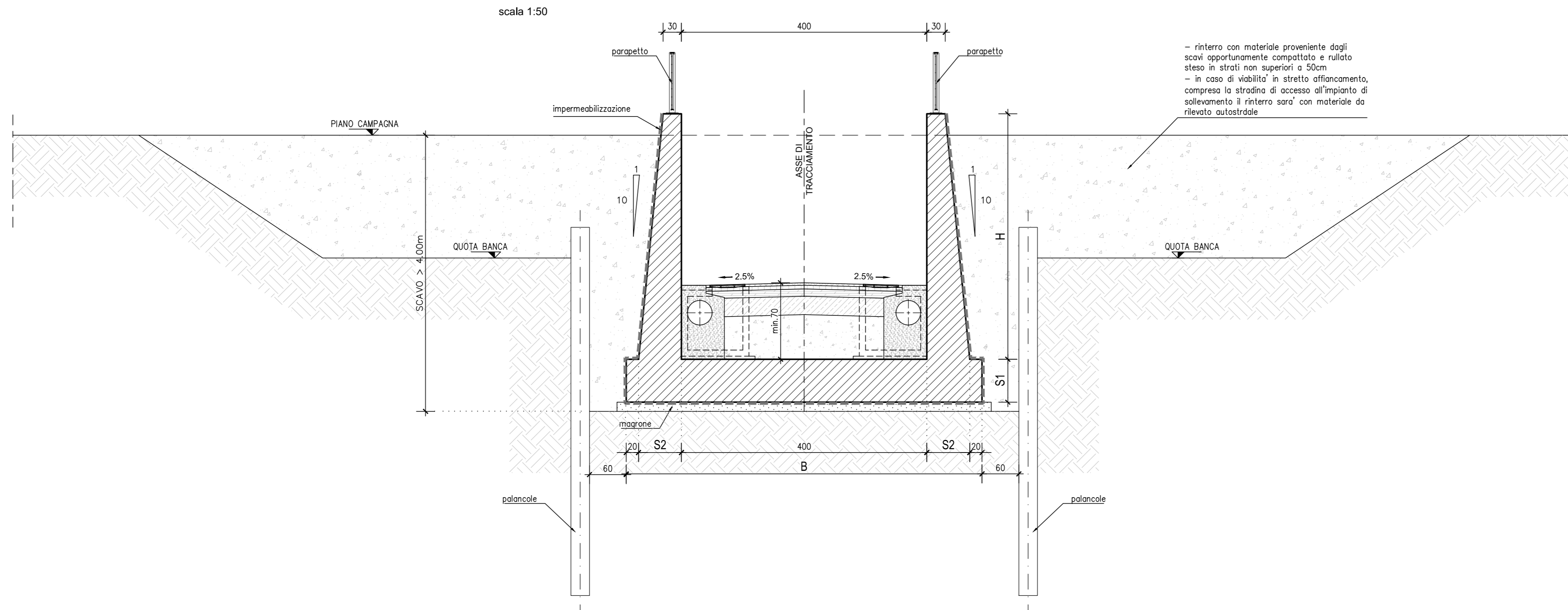
SEZIONE TRASVERSALE TIPOLOGICA SOTTOPASSO
scala 1:50



SEZIONE TRASVERSALE TIPOLOGICA MURI A "U" - SCAVO < 4.00m
scala 1:50



SEZIONE TRASVERSALE TIPOLOGICA MURI A "U" - SCAVO > 4.00m
scala 1:50



LEGENDA

ELABORATI DI RIFERIMENTO

- Per parapetti vedere elaborato: PD_0_V00_VST00_0_OM_TP_05
- Per pollera impianti autostradali vedere elaborato: PD_0_V00_VST00_0_SD_TP_09

CARATTERISTICHE DEI MATERIALI

- Per caratteristiche dei materiali vedere elaborato: PD_0_0000_0000_0_GE_TB_01

NOTE

DIMENSIONI ESPRESSE IN CM.
QUOTE ALTIMETRICHE ESPRESSE IN M.
PER I DETTAGLI DEI PARAPETTI VEDERE LA TAVOLA TIPOLOGICA SPECIFICA

IL CONCESSIONARIO
ARC AUTOSTRADA REGIONALE CISPADANA

IL CONCESSIONARIO
Regione Emilia-Romagna

AUTOSTRADA REGIONALE CISPADANA DAL CASELLO DI REGGIOLO-ROLO SULLA A22 AL CASELLO DI FERRARA SUD SULLA A13
CODICE C.U.P. E8180800060009

PROGETTO DEFINITIVO

ASSE AUTOSTRADALE (COMPRESIVO DEGLI INTERVENTI LOCALI DI COLLEGAMENTO VIARIO AL SISTEMA AUTOSTRADALE) OPERE STRUTTURALI
OPERE D'ARTE MAGGIORI - SOTTOVIA VIABILITA' INTERFERITA
VST25 - SOTTOVIA VIA GETTA
SEZIONI TIPO

IL PROGETTISTA
Ing. Antonio De Fazio
Albo Ing. Regione Emilia-Romagna n° 3496
INGEGNERE ANTONIO DE FAZIO

RESPONSABILE INTEGRAZIONE PRESTAZIONI SPECIALISTICHE
Ing. Emilio Saldi
Albo Ing. Regione Emilia-Romagna n° 5425
INGEGNERE EMILIO SALDI

IL CONCESSIONARIO
Autostada Regionale Cispadana S.p.A.
IL PRESIDENTE
Giovanni Palmieri
W. Palmieri

REVISIONE
ING. ANTONIO DE FAZIO
ING. EMILIO SALDI

G					
F					
E					
D					
C					
B					
A	17.04.2012	EMISSIONE	SIGHEL	DE FAZIO	SALDI

IDENTIFICAZIONE ELABORATO

REV.	DATA	DESCRIZIONE	REDATTORE	CONTROLLATO	APPROVAZIONE
01	17.04.2012				

DATA: 17.04.2012
ORA: 10:50
SCALE: 1:50