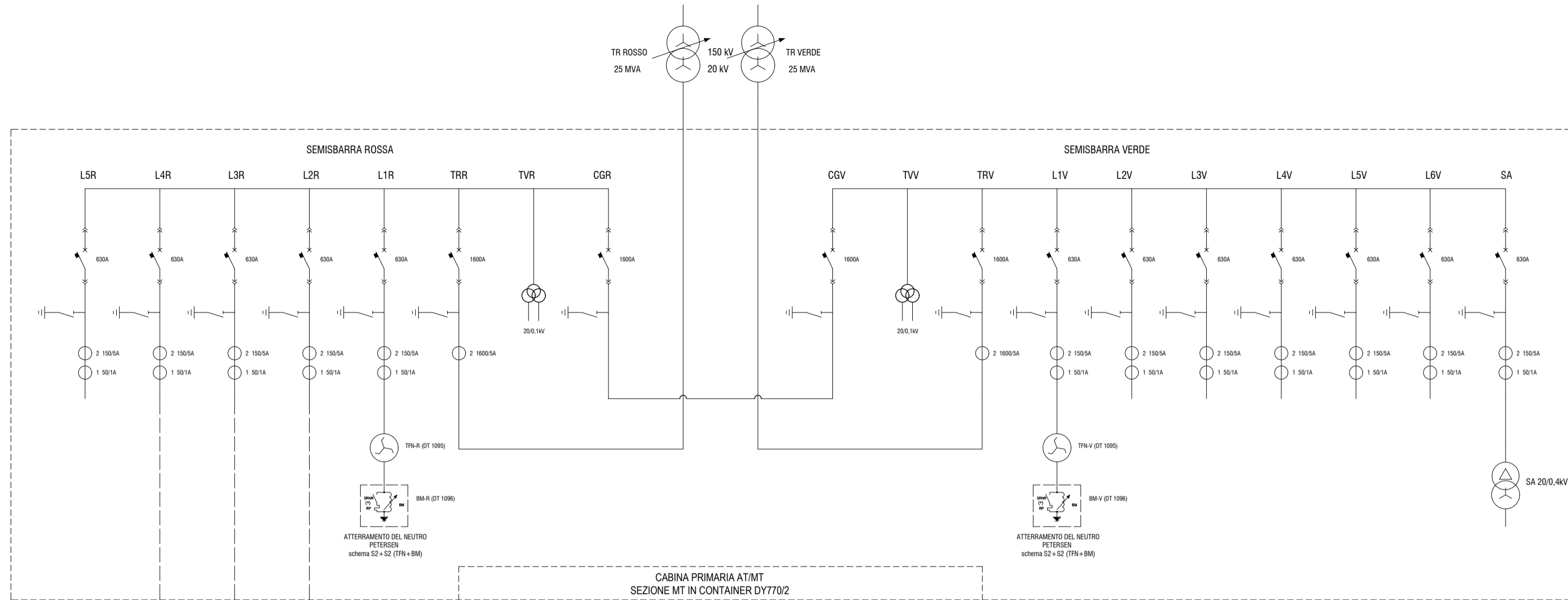


SCHEMA ELETTRICO UNIFILARE GENERALE OPERE DI RETE MEDIA TENSIONE



La STMG prot. OUT-11/11/2020-0270230 prevede:

"Costruzione di cabina di consegna MT prevedendo al suo interno l'installazione Quadro in SF6 (con interruttore) (DY900) più Quadro Utente in SF6 DY808. Tutti i componenti devono essere dimensionati per reti con corrente di corto circuito pari a 16 kA. Le dimensioni del locale dovranno essere di ampiezza tale da consentire l'installazione di un'eventuale trasformazione MT/bt e il relativo scomparto protezione trasformatore".

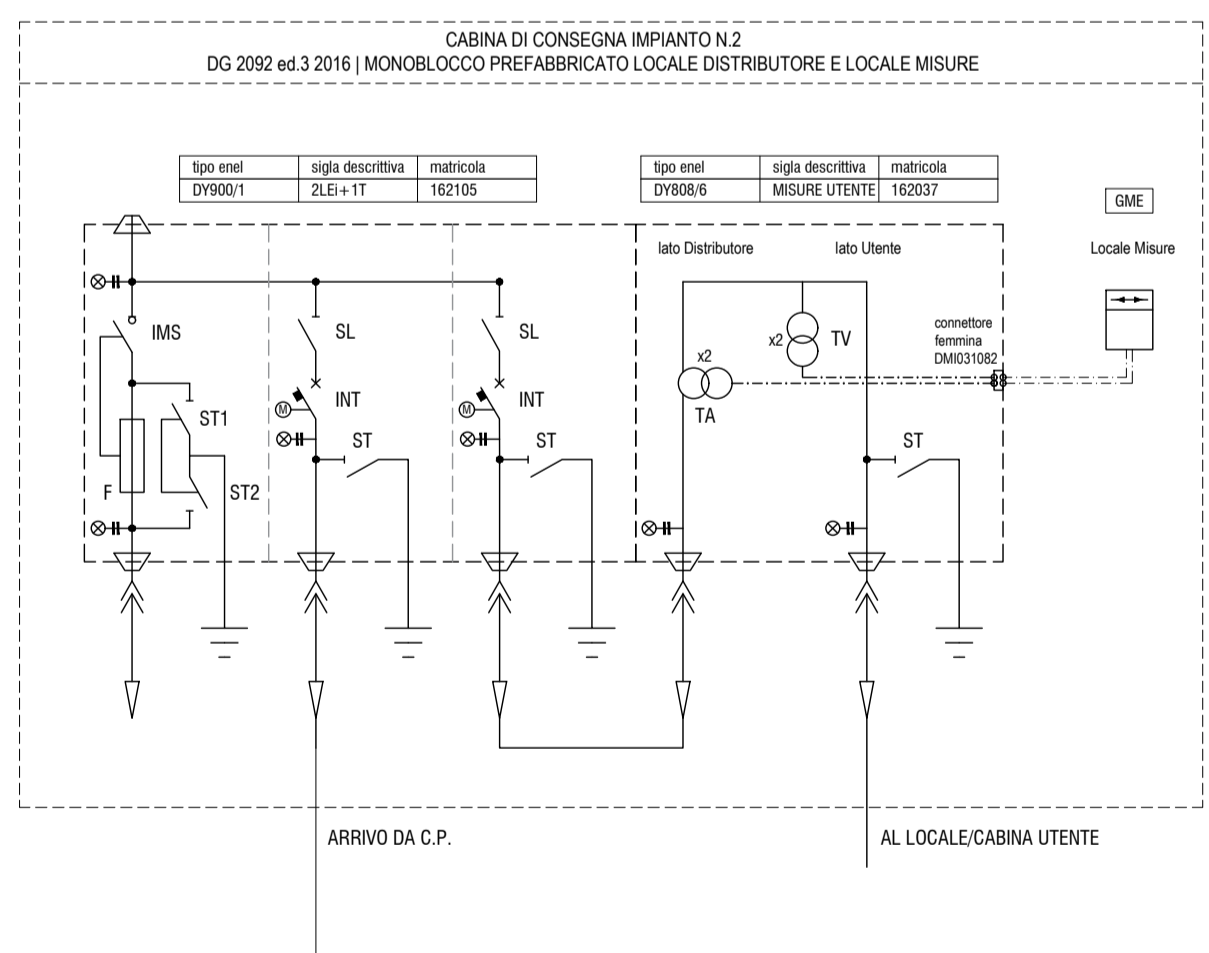
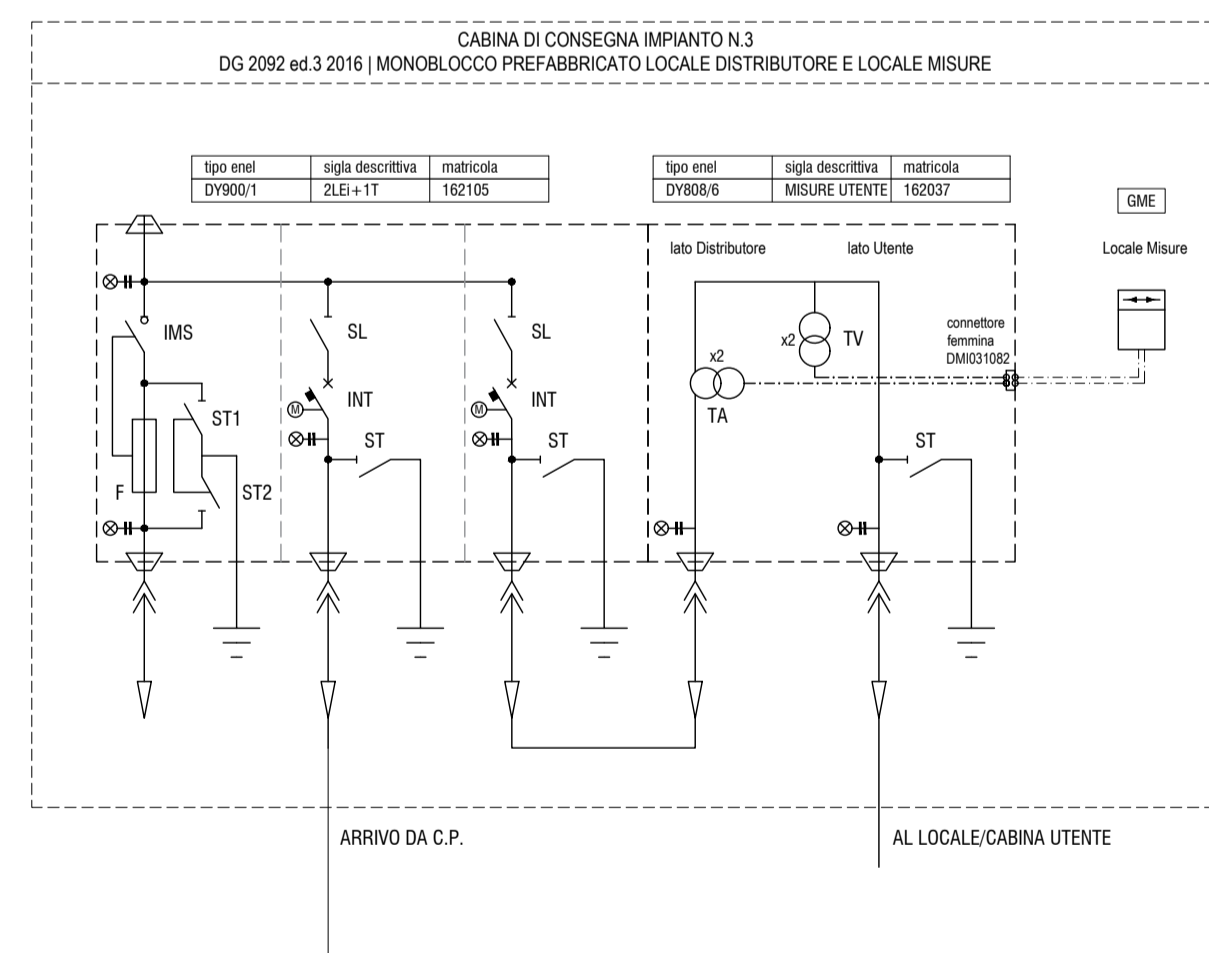
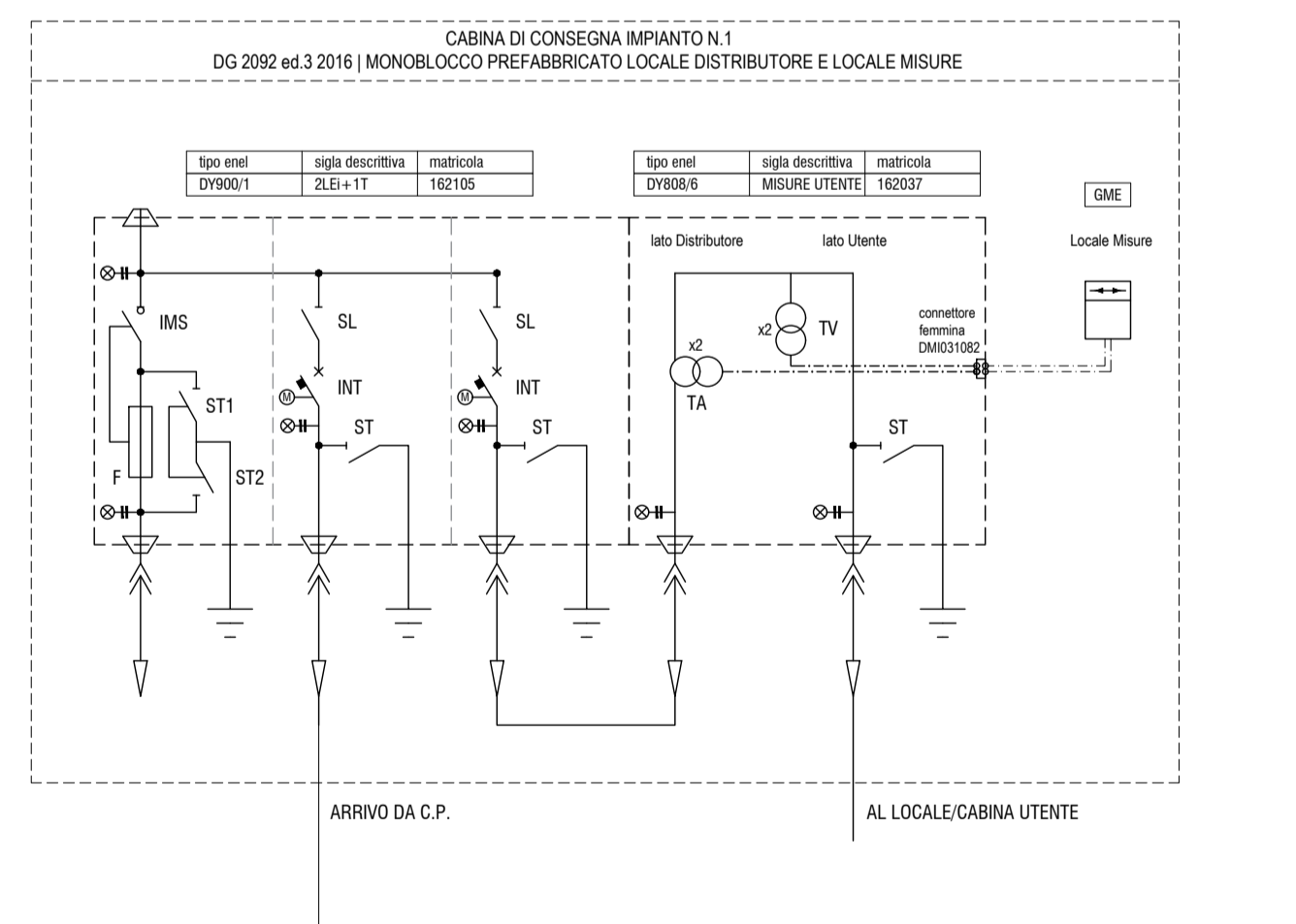
Soluzione tecnica di progetto:

- 1) CABINA DI CONSEGNA CONFORME DG 2092 ED.3 2016**
- 2) QUADRO SF6 INT 24kV 16kA 900/1**
Quadro prefabbricato 24 kV con involucro metallico, isolato in esafluoruro di zolfo con interruttore conforme alla specifica tecnica DY900 in configurazione 2LEI+1T (due montanti linea e un montante protezione trasformatore) tipo Enel 900/1
- 3) QUADRO UTENTE SF6 DY808/6 630/5 20kV**
Quadro prefabbricato con involucro metallico isolato in SF6 quadro trasformatori di misura utente MT tipo Enel DY808/6 in configurazione con due TA rapporto 630/5 A/A e due TV rapporto 20000/100 V/V
- 4) CONNESSIONE IN ANTENNA DA STALLO MT IN C.P.**
stessa soluzione per ciascuna delle tre cabine di consegna
- 5) LINEA MT IN CAVO INTERRATO DA STALLO MT IN C.P. FINO A CABINA DI CONSEGNA**
stessa soluzione per ciascuna delle tre cabine di consegna

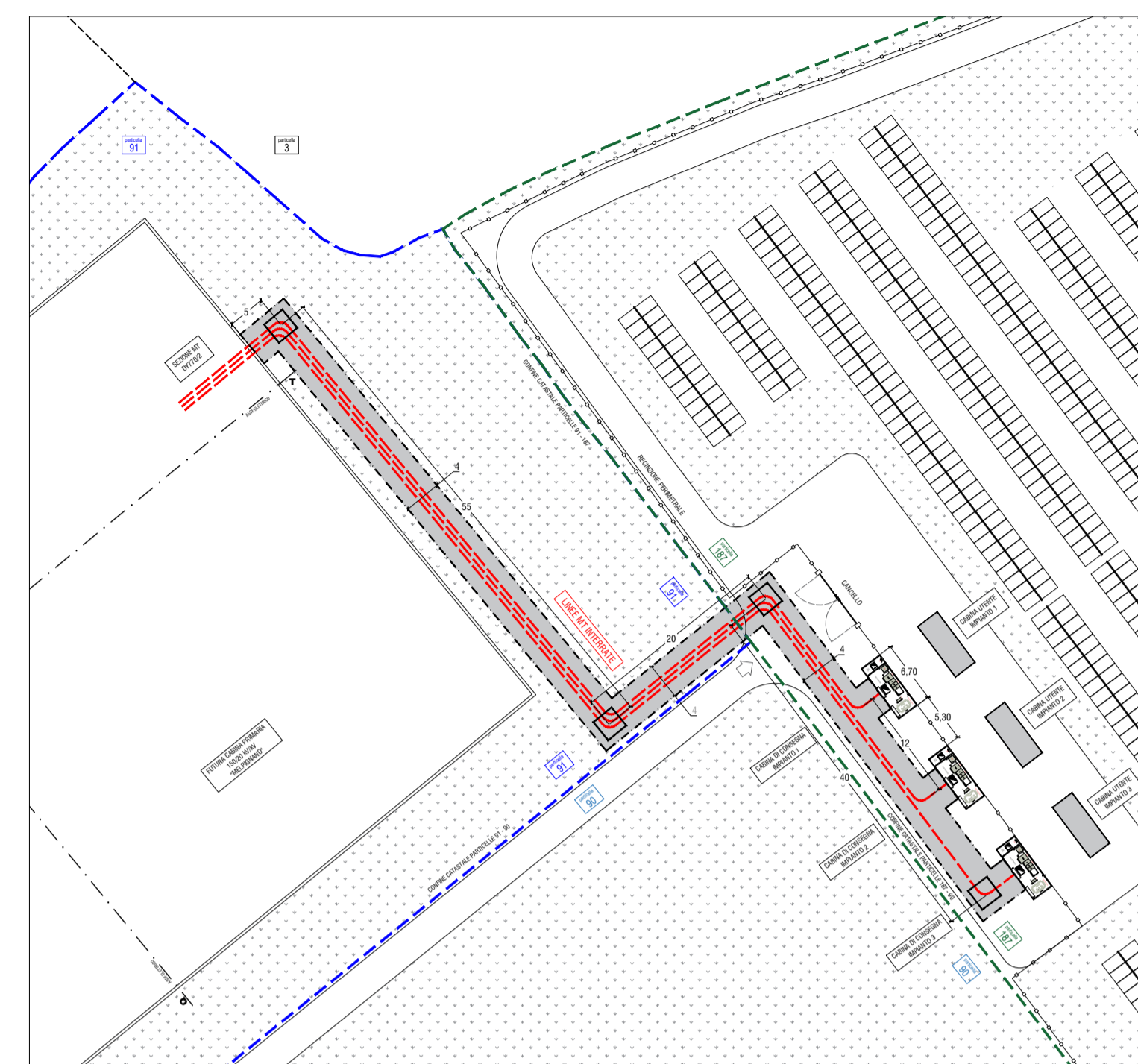
ALLA CABINA DI CONSEGNA IMPIANTO 1

ALLA CABINA DI CONSEGNA IMPIANTO 2

ALLA CABINA DI CONSEGNA IMPIANTO 3



PLANIMETRIA GENERALE [1:600]





COMUNE DI MELPIGNANO



PROVINCIA DI LECCE



REGIONE PUGLIA

REALIZZAZIONE IN ZONA INDUSTRIALE DI UN IMPIANTO FOTOVOLTAICO CONNESSO ALLA RETE DELLA POTENZA DI PICCO PARI A 19.593,60 kW E POTENZA IN IMMISSIONE PARI A 18.000,00 kW

Denominazione Impianto:		IMPIANTO MELPIGNANO Z.I.	
Ubicazione:		Comune di <i>Melpignano (LE)</i> Strada Provinciale 361 km 3	
ELABORATO 027101_OPR	CABINE DI CONSEGNA SCHEMA ELETTRICO DEI COLLEGAMENTI A 20kV DA CABINA PRIMARIA		
Cod. Doc.: MEL20_027101_OPR_D		Project - Commissioning - Consulting Municipal Bucarest Sector 1 Str. HRISOVULUI Nr. 2-4, Parter, Camera 1, Bl. 2, Ap. 88 ROM 1980165	
Richiedente:		MELPIGNANO S.r.l. Piazza Walther Von Vogelweide, 8 39100 Bolzano Provincia di Bolzano P.IVA 03880570215 ITALY	
Scale:		Data: 06/2021 PRELIMINARE <input type="checkbox"/> DERIVATIVO <input checked="" type="checkbox"/> ESECUTIVO <input type="checkbox"/>	
Tecnici:		Dott. Ing. Luca Ferracuti Pompa Iscritto al n. A344 dell'Albo degli Ingegneri della Provincia di Fermo	
Il Tecnico:		Il Richiedente:	
Dott. Ing. Luca Ferracuti Pompa (Iscritto al n. A344, dell'Albo dell'Ordine degli Ingegneri della Provincia di Fermo)		CCEN MELPIGNANO S.r.l. Piazza Walther Vogelweide, 8 - 39100 Bolzano (BZ) P.Iva : 03880570215	