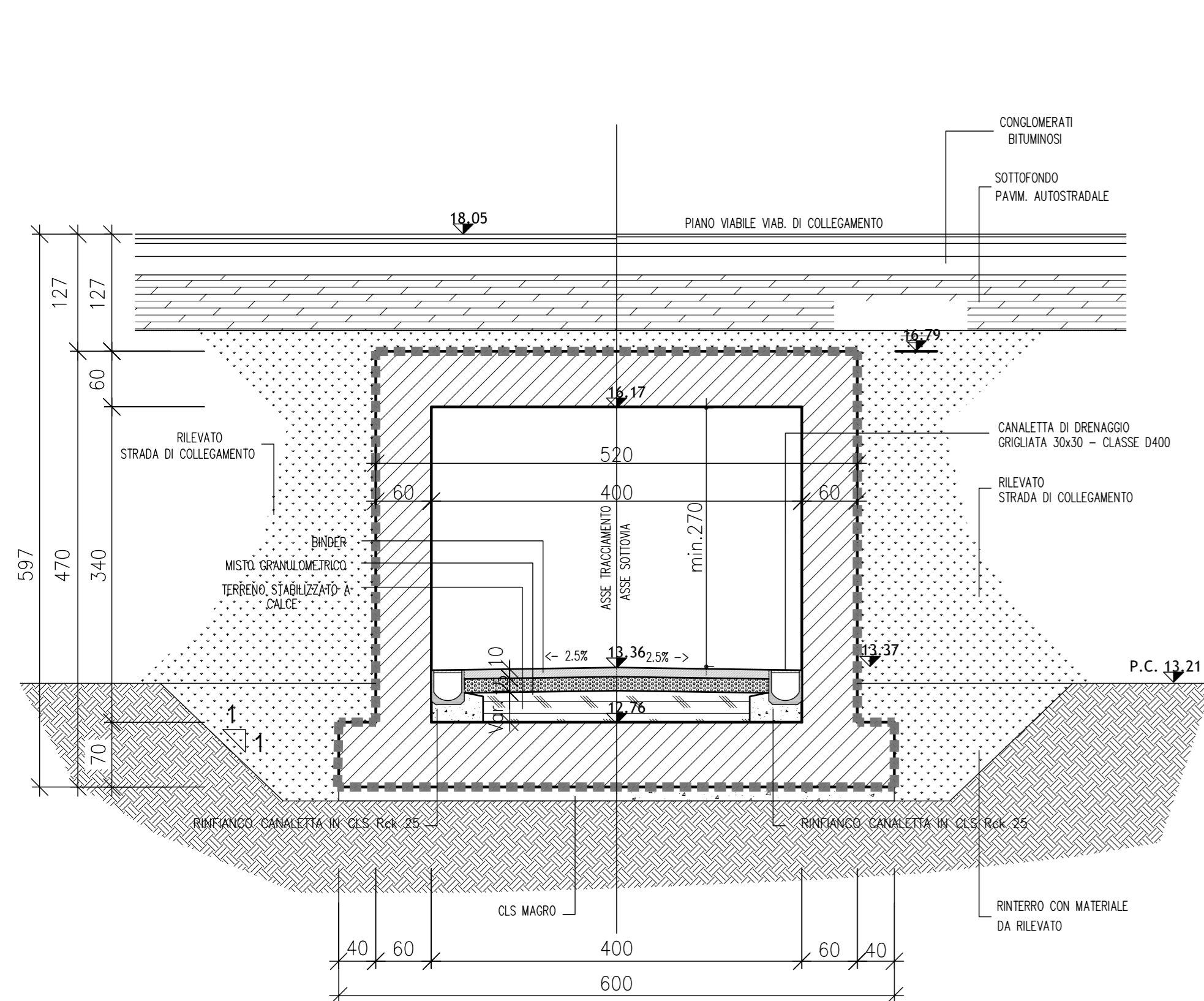
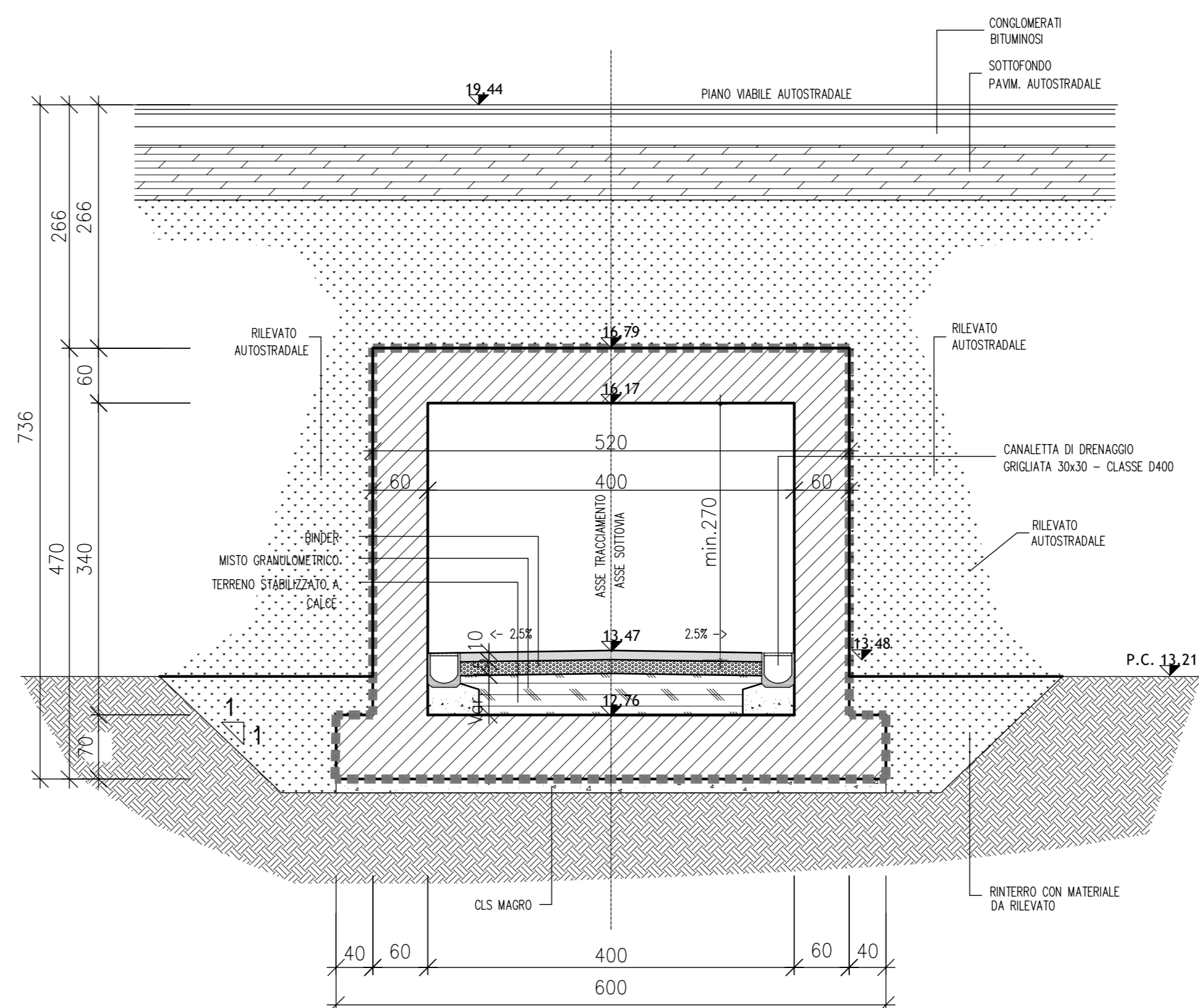


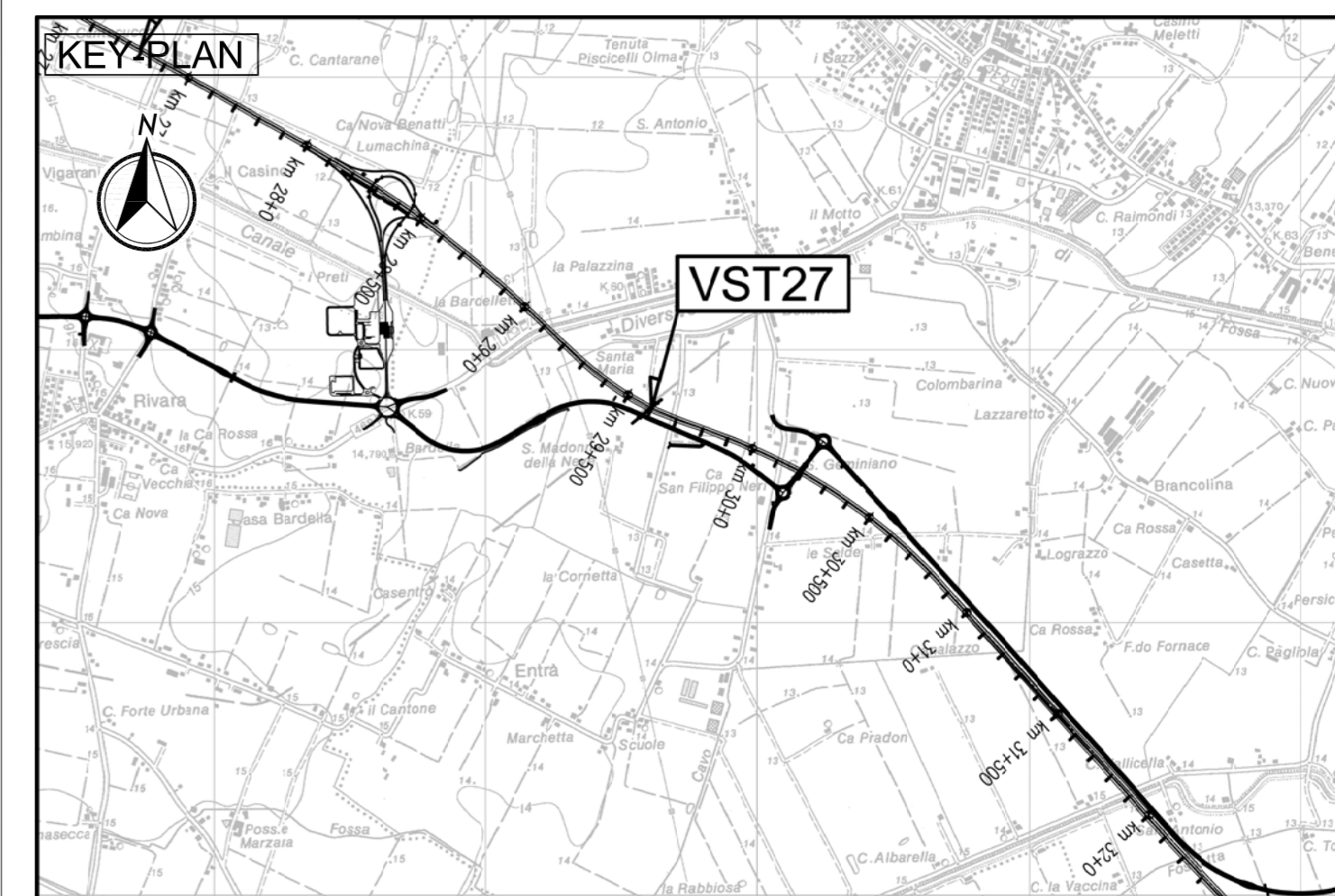
SEZIONE A-A
scala 1:50



SEZIONE B-B
scala 1:50



SEZIONE C-C
scala 1:50



LEGENDA

ELABORATI DI RIFERIMENTO

PD_0_000_00000_0_GE_KT_01
PD_0_000_00000_0_GE_KT_02
PD_0_V27_VST27_0_OM_CA_01_A

ELENCO NORMATIVE DI RIFERIMENTO
VITA UTILE E CLASSI D'USO DELLE OPERE
PLANIMETRIA

CARATTERISTICHE DEI MATERIALI

PER CARATTERISTICHE DEI MATERIALI VEDERE ELABORATO :
PD_0_000_00000_0_GE_TB_01 - TABELLA MATERIALI E CLASSI DI ESPOSIZIONE CALCESTRUZZO

NOTE

DIMENSIONI ESPRESSE IN CENTIMETRI
QUOTE ALTIMETRICHE ESPRESSE IN METRI s.l.m.
ANGOLI ESPRESSE IN GRADI SESSADECIMALI.

IL CONCEDENTE: Regione Emilia-Romagna

IL CONCESSIONARIO: ARC AUTOSTRADA REGIONALE CISPADANA

AUTOSTRADA REGIONALE CISPADANA
DAL CASELLO DI REGGIOLO-ROLO SULLA A22
AL CASELLO DI FERRARA SUD SULLA A13
CODICE C.U.P. E81B0800060009

PROGETTO DEFINITIVO

ASSE AUTOSTRADALE (COMPRESIVO DEGLI INTERVENTI LOCALI)

OPERE STRUTTURALI
OPERE D'ARTE MAGGIORI - SOTTOVIA VIABILITA' INTERFERITA
VST27 - SOTTOVIA PISTA CICLABILE MADONNA DELLA NEVE
MANUFATTO SCATOLARE - SEZIONI TRASVERSALI

IL PROGETTISTA: Ing. Antonio De Fazio
Albo Ing. Prov. Bologna n°3696

RESPONSABILE INTEGRAZIONE PRESTAZIONI SPECIALISTICHE: Ing. Emilio Salsi
Albo Ing. Reggio Emilia n° 945

IL CONCESSIONARIO: Autostrada Regionale Cispadana S.p.A. IL PRESIDENTE: Graziano Pizzuzzi

INGEGNERE ANTONIO DE FAZIO
INGEGNERE EMILIO SALSÌ

G										
F										
E										
D										
C										
B										
A	17.04.2012	EMISSIONE		Azzolini	De Fazio	Salsi				
REV.	DATA	DESCRIZIONE		REDAZIONE	CONTROLLO	APPROVAZIONE				
IDENTIFICAZIONE ELABORATO							DATA	MAGGIO 2012		
NUM. PROG.	FOG.	GRUPPO	CODICE OPERA REG.	TRATTO OPERA	IMPTO	TIPO ELABORATO	PROGRESSIVO	REV.	SCALA	
3334	PD	0	V27	VST27	0	OM	CA	02	A	
IL PRESENTE DOCUMENTO NON POTRA' ESSERE COPIATO, RIPRODOTTO O ALTAMENTE PUBBLICATO, IN TUTTO O IN PARTE, SENZA IL CONSENSO SCRITTO DEL CONCESSIONARIO. SONO UTILIZZATI NON AUTORIZZATI SENZA PERMESSO A NORMA DI LEGGE. THIS DOCUMENT MAY NOT BE COPIED, REPRODUCED OR PUBLISHED, EITHER IN PART OR IN ITS ENTIRETY, WITHOUT THE WRITTEN PERMISSION OF ARCOSS CONSORZIO. UNAUTHORIZED USE WILL BE PROSECUTED BY LAW.										