

SINTESI DATI AGRONOMICI

Superficie lotto ERV_3	93.057,00 mq
Area colturale interna	43.929,00 mq
Area colturale esterna	10.731 mq
Area colturale totale	54.660 mq
% area coltivata	59 %
Fascia di impollinazione	14.913,60 mq
% Fascia di impollinazione	23 %
Area int. recinzione	80.133 mq
Area tracker	25.687 mq
Viabilità interna	10.517 mq

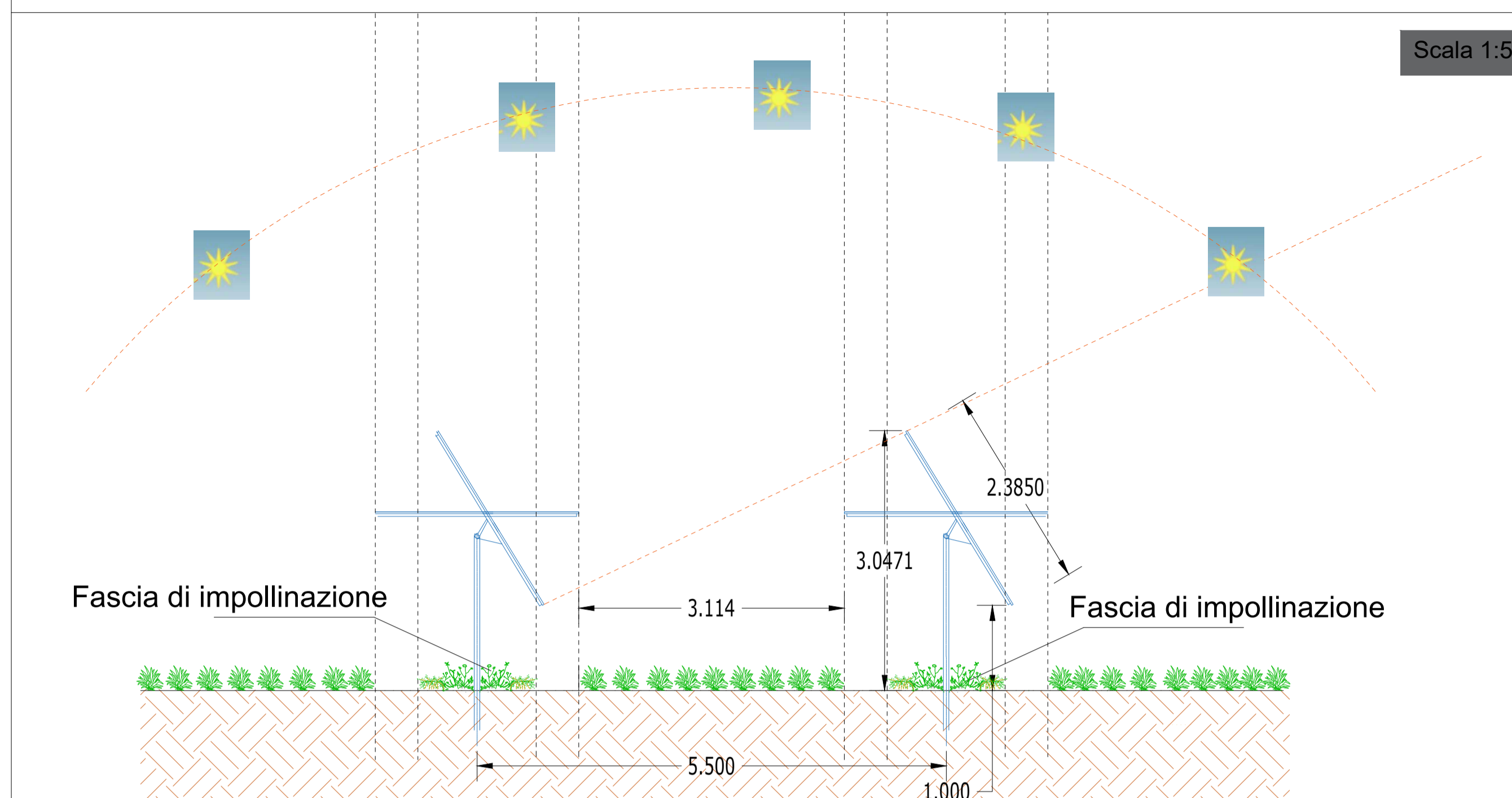
DATI CATASTALI LOTTO ERV_3

Comune di Salice Salentino:
 - Foglio 36 p.lle 472, 32, 33, 1, 143, 144, 475, 478, 79;
 - Foglio 26 p.lle 31, 34.

LEGENDA

	Cabina di raccolta		Recinzione
	Cabina ausiliaria		Perimetro catastale di proprietà
	Cabina trasformatore		Viabilità interna
	Cabina inveter		Viabilità esterna
	Coltivazione perimetrale		Profilo Tracker
	Coltivazione interfilare		Ingresso campo fotovoltaico
	Coltivazione interna		
	Fascia di impollinazione		
	Impianto videosorveglianza e illuminazione		

ORGANIZZAZIONE CULTURALE



TIPO DI APPROVVIGIONAMENTO IDRICO

Le colture scelte sono colture breviurne con un basso fabbisogno idrico. L'utilizzo dell'irrigazione sarà un'irrigazione di soccorso nelle stagioni più siccitose ed in alcune fasi fenologiche della pianta i sarà necessario integrare l'acqua con una soluzione nutritiva biologica.

Coltivazione biologica:
 l'aglio (*Allium sativum*) è una pianta che predilige zone con clima mite e temperato, in quanto germina normalmente ad una temperatura di 12-15 °C, con un minimo di 5 °C. Il terreno destinato a coltivare l'aglio deve essere lavorato ad una profondità massima di 30 cm, avendo l'accortezza di sminuzzare bene le zolle tramite un'ottima erpicatura, alla quale seguirà la semina, che avviene nei periodi autunnali. La distanza dei bulbi è di 10 cm sulla fila e 35 tra le file: tale sesto permetterà di ottenere tra 8-10 filari. Durante la sua crescita l'aglio non richiede molti interventi colturali ma è bene operare con una sarchiatura di tanto in tanto, in modo da eliminare le eventuali erbe infestanti.

Aglio Altezza massima pianta 80 cm



COMUNI DI VEGLIE - SALICE SALENTINO - AVETRANA - ERCHIE

PROVINCE DI LECCE - TARANTO - BRINDISI

PROGETTO AGROVOLTAICO "AGROVOLTAICO ERVESA"



PROGETTO
ingveprogetti s.r.l.s.
 via Geofilo n.7-72023, Mesagne (BR)
 email: info@ingveprogetti.it

RESPONSABILE DEL PROGETTO
 Ing. Giorgio Vece

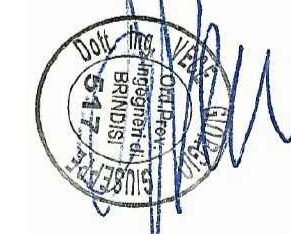
COSTRUZIONE ED ESERCIZIO DI UN IMPIANTO AGROVOLTAICO DENOMINATO "AGROVOLTAICO ERVESA" E DELLE OPERE ED INFRASTRUTTURE CONNESSE. IMPIANTO SITO NEI COMUNI DI ERCHIE (BR), VEGLIE (LE), SALICE SALENTINO (LE) E AVETRANA (TA), POTENZA NOMINALE PARI A 70.000,00 KWN DI CUI 20.000,00 KWN IN STORAGE E POTENZA DI PICCO (POTENZA MODULI) PARI A 80.147,70 kW

Oggetto: Allegato al progetto agricolo - Layout agricolo lotto ERV_3

PROGETTISTA: Ing. Giorgio Vece

TIMBRO E FIRMA:

NOME FILE: ZLELRX5_AnalisiPaesaggistica_09c



SCALA: 1:20.000
 1: 2.000
 1:50

PROGETTO DEFINITIVO PER PROVVEDIMENTO UNICO IN MATERIA AMBIENTALE (P.U.A.) E AUTORIZZAZIONE UNICA (D.lgs. n. 385 del 2003)

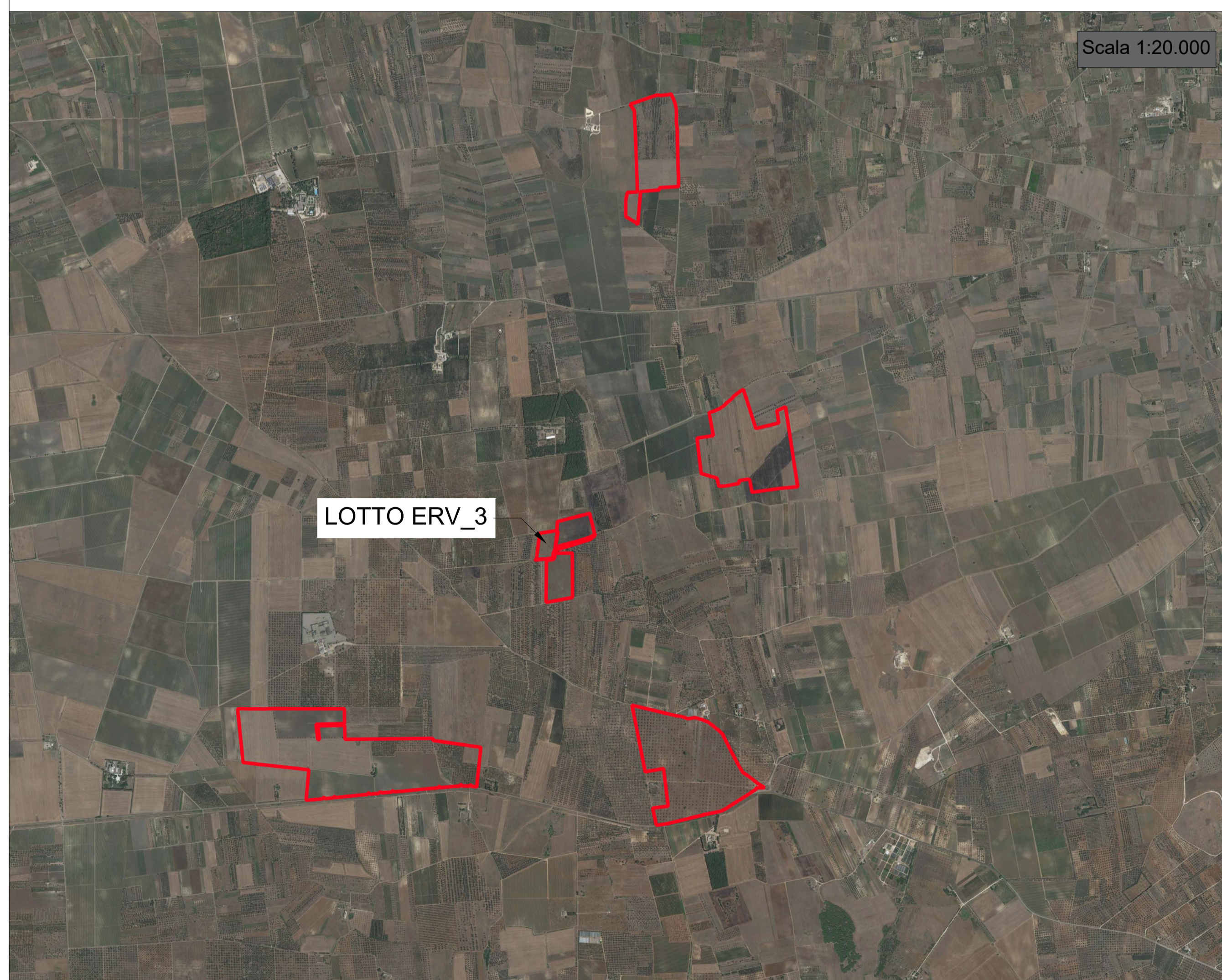
N°	DATA	DESCRIZIONE	REDATTO	VERIFICATO	APPROVATO
00	AGOSTO 2021	PRIMA EMISSIONE	ING. GIORGIO VECE	ING. GIORGIO VECE	GRV SOLAR SALENTO I.S.R.L.
01					
02					
03					

Committente: GRV SOLAR SALENTO I.S.R.L.

Corso Venezia n. 37
 20121 Milano,
 Cod. Fisc & P. IVA 11643060962



INQUADRAMENTO AREE IMPIANTO SU ORTOFOTO



LAYOUT AGRICOLO LOTTO ERV_3

Scala 1:2000

