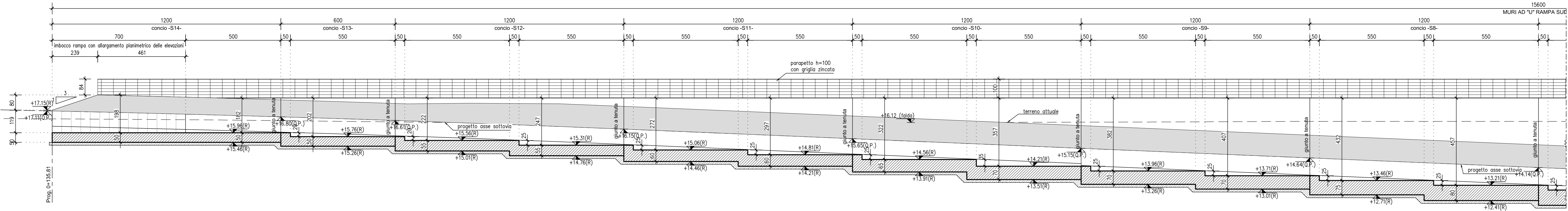
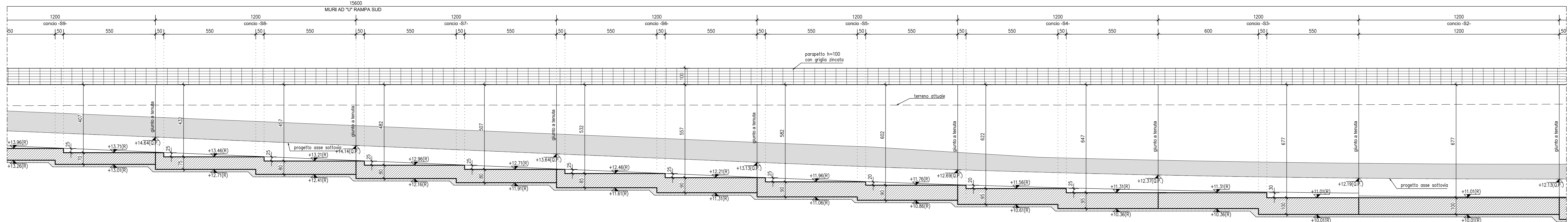


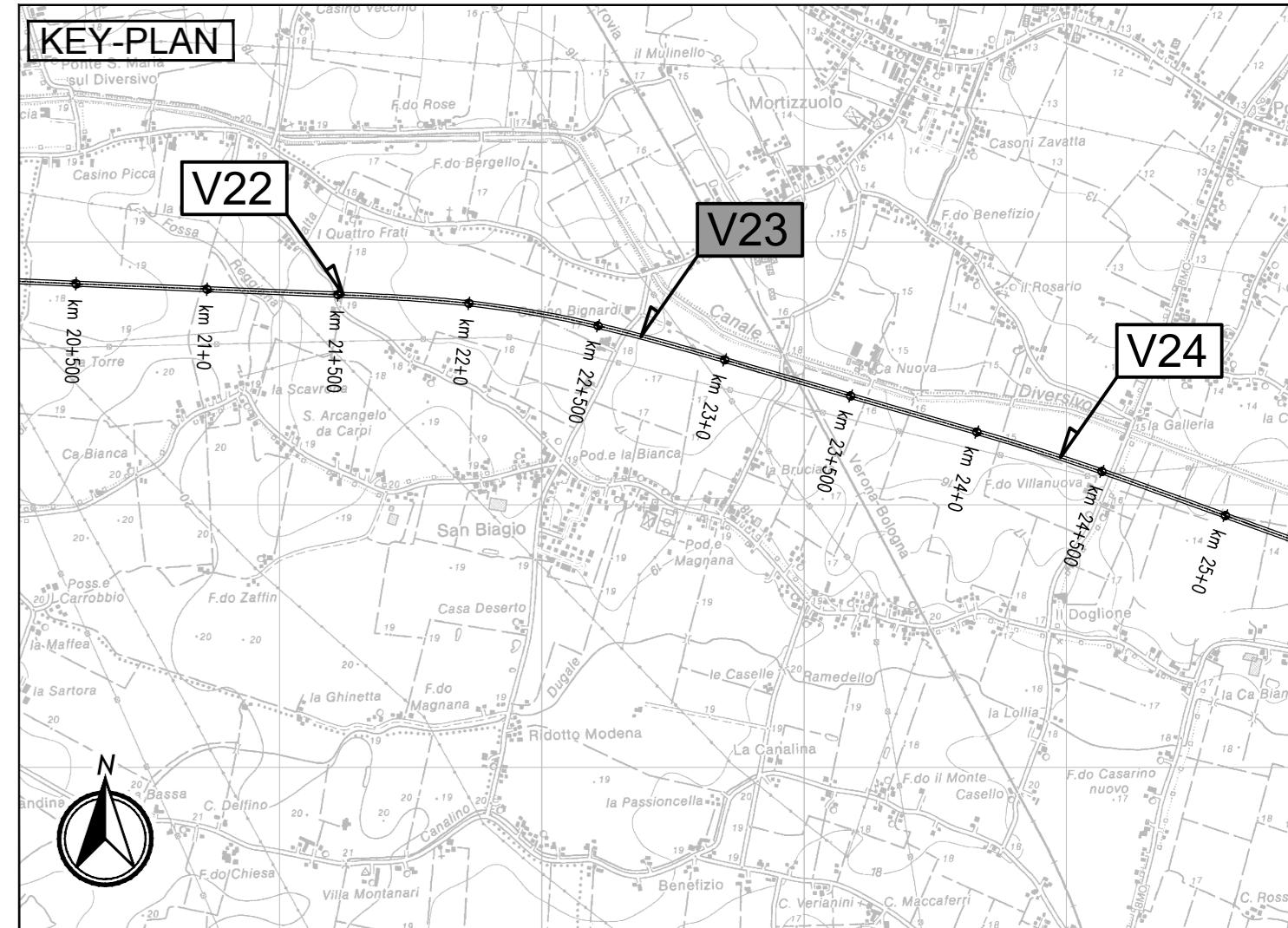
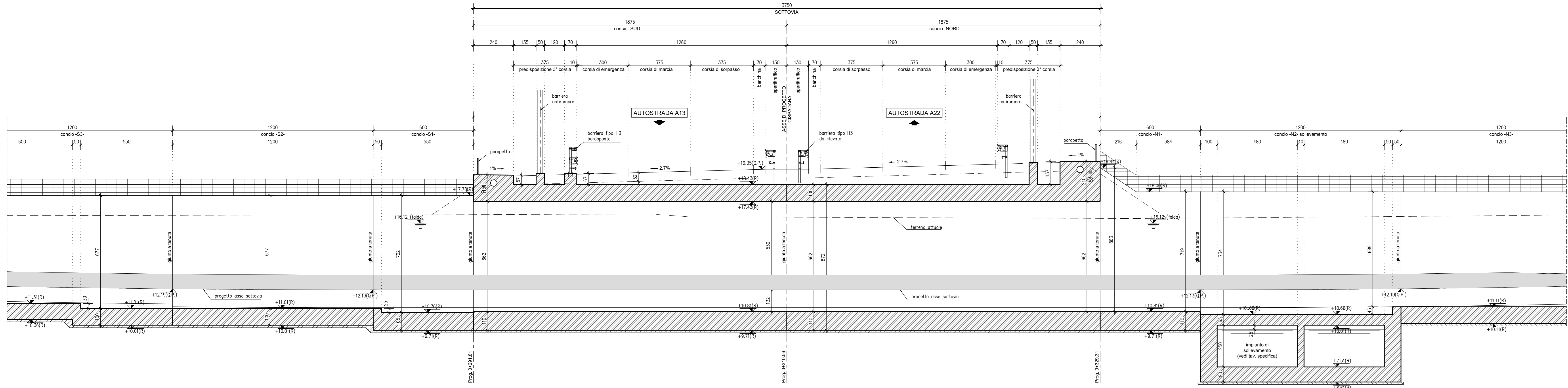
SEZIONE LONGITUDINALE (RIQUADRO 1/5)  
scala 1:100



SEZIONE LONGITUDINALE (RIQUADRO 2/5)  
scala 1:100



SEZIONE LONGITUDINALE (RIQUADRO 3/5)  
scala 1:100



**LEGENDA**

**ELABORATI DI RIFERIMENTO**  
- Per parapetti vedere elaborato : PD\_0\_V00\_VST00\_0\_OM\_TP\_05

**CARATTERISTICHE DEI MATERIALI**  
- Per caratteristiche dei materiali vedere elaborato : PD\_0\_0000\_0000\_0\_GE\_TB\_01

**NOTE**  
DIMENSIONI ESPRESSE IN CM.  
TUTTE LE QUOTE ALTIMETRICHE SONO ESPRESSE IN METRI S.L.M.  
PER I DETTAGLI DEI PARAPETTI VEDERE LA TAVOLA TIPOLOGICA SPECIFICA

IL CONCESSIONARIO  
**ARC** AUTOSTRADA REGIONALE CISPADANA

IL CONCEDENTE  
**Regione Emilia-Romagna**

**AUTOSTRADA REGIONALE CISPADANA DAL CASELLO DI REGGIOLO-ROLO SULLA A22 AL CASELLO DI FERRARA SUD SULLA A13**  
CODICE C.U.P. E81808000600009

**PROGETTO DEFINITIVO**

**ASSE AUTOSTRADALE (COMPRESIVO DEGLI INTERVENTI LOCALI DI COLLEGAMENTO VIARIO AL SISTEMA AUTOSTRADALE)**  
OPERE STRUTTURALI  
OPERE D'ARTE MAGGIORI - SOTTOVIA VIA BIGNARDI  
VST28 - SOTTOVIA VIA BIGNARDI  
SEZIONE LONGITUDINALE - TAV. 1/2

IL PROGETTISTA  
Ing. Antonio De Fazio  
Albo Ing. Bologna n° 3496

RESPONSABILE INTEGRAZIONE PRESTAZIONI SPECIALISTICHE  
Ing. Emilio Sola  
Albo Ing. Reggio Emilia n° 545

IL CONCESSIONARIO  
Autosole Regionale Caspiana S.p.A. e PRESEBITTI Giovanni Palmieri

G									
F									
E									
D									
C									
B									
A	17.04.2012	EMISSIONE							
REV.	DATA	DESCRIZIONE	REDAZIONE	CONTROLLI	APPROVAZIONE				
IDENTIFICAZIONE ELABORATO									
NO. PROSP.	NO. F.ES.	NO. STR.	NO. SECT.	NO. LINEA	NO. TRATTO	NO. PUNTO	NO. QUADRO	NO. TAV.	NO. SCALA
33340	PD	0	V23	0	0	0	0	0	1:100