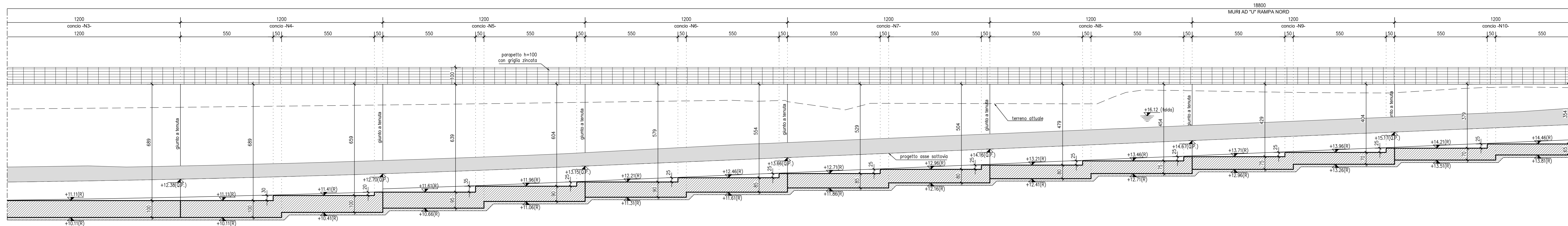
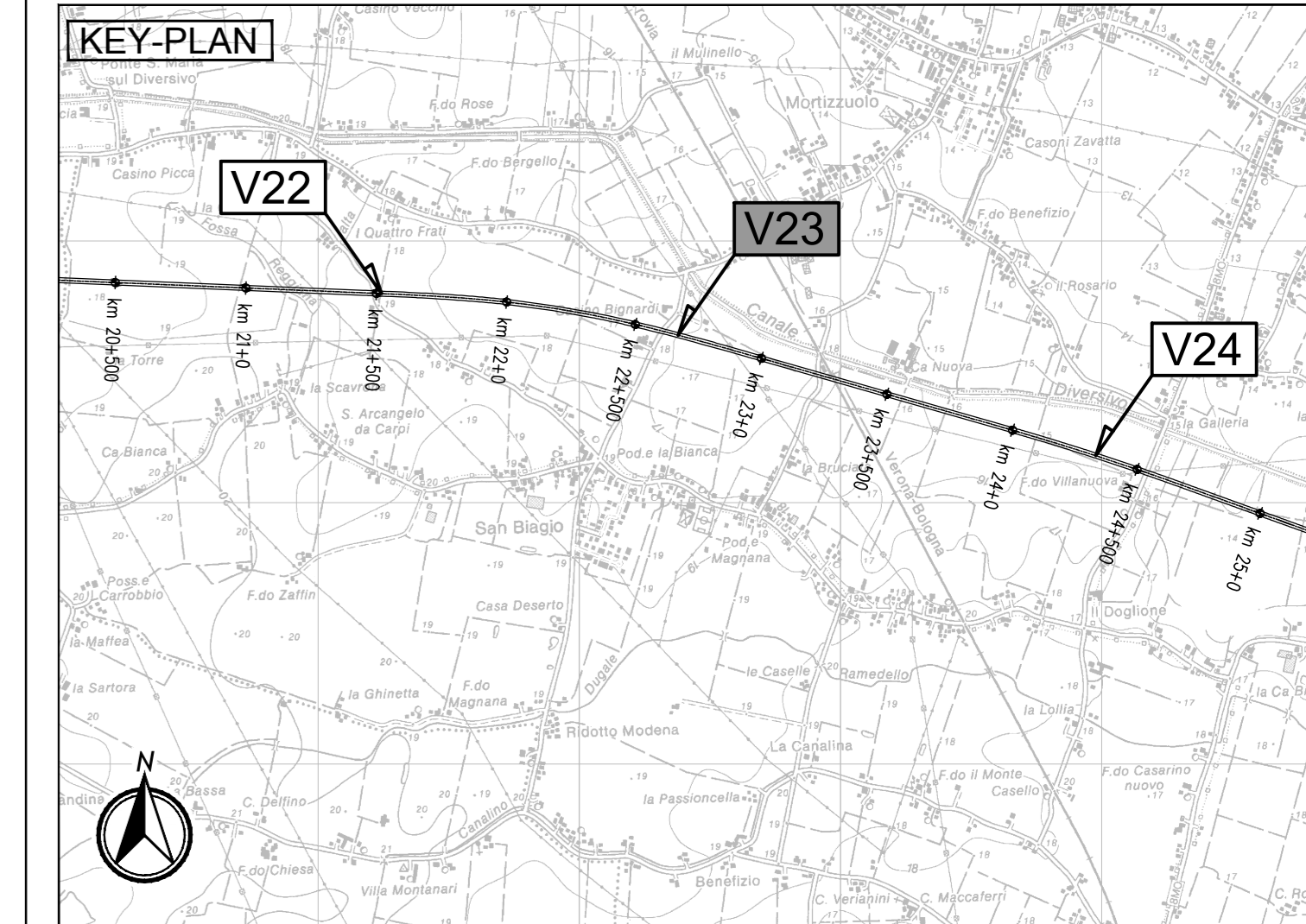
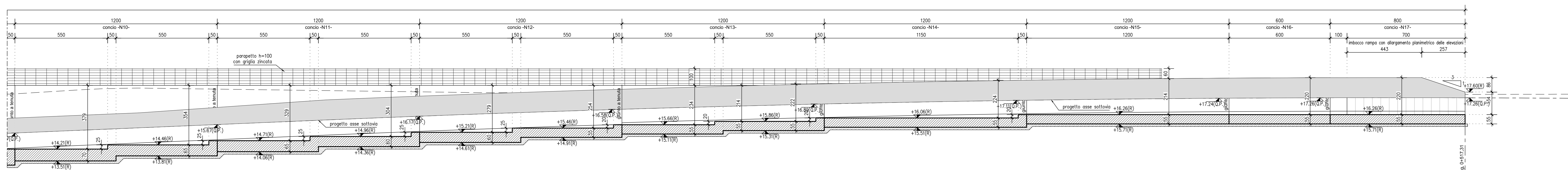


SEZIONE LONGITUDINALE (RIQUADRO 4/5)
scala 1:100



SEZIONE LONGITUDINALE (RIQUADRO 5/5)
scala 1:100



LEGENDA

ELABORATI DI RIFERIMENTO
 Per parapetti vedere elaborato: PD_0_V00_VST00_0_OM_TP_05

CARATTERISTICHE DEI MATERIALI
 Per caratteristiche dei materiali vedere elaborato: PD_0_0000_0000_0_GE_TB_01

NOTE
 DIMENSIONI ESPRESSE IN CM.
 TUTTE LE QUOTE ALTIMETRICHE SONO ESPRESSE IN METRI S.L.M.
 PER I DETTAGLI DEI PARAPETTI VEDERE LA TAVOLA TIPOLOGICA SPECIFICA

IL CONCESSIONARIO
ARC AUTOSTRADA REGIONALE CISPADANA

IL CONCESSIONARIO
Regione Emilia-Romagna

AUTOSTRADA REGIONALE CISPADANA
 DAL CASELLO DI REGGIOLO-ROLO SULLA A22
 AL CASELLO DI FERRARA SUD SULLA A13
 CODICE C.U.P. E81808000600009

PROGETTO DEFINITIVO

ASSE AUTOSTRADALE (COMPRESIVO DEGLI INTERVENTI LOCALI DI COLLEGAMENTO VIARIO AL SISTEMA AUTOSTRADALE)
 OPERE STRUTTURALI
 OPERE D'ARTE MAGGIORI - SOTTOVIA VIABILITA' INTERFERITA
 VST28 - SOTTOVIA VIA BIGNARDI
 SEZIONE LONGITUDINALE - TAV. 2/2

IL PROGETTISTA
 Ing. Antonio De Fazio
 Albo Ing. Regione Emilia-Romagna n° 3496
INGEGNERE ANTONIO DE FAZIO

RESPONSABILE INTEGRAZIONE PRESTAZIONI SPECIALISTICHE
 Ing. Emilio Sola
 Albo Ing. Regione Emilia-Romagna n° 545

IL CONCESSIONARIO
 Autostada Regionale Cispadana S.p.A.
 IL PRESIDENTE
 Giovanni Palmieri

G										
F										
E										
D										
C										
B										
A	17.04.2012	EMISSIONE							DALLA SERRA DE FAZIO	SAL-ST
REVISIONI		DATA	DESCRIZIONE	REDAZIONE	CONTROLLI	APPROVAZIONE				
IDENTIFICAZIONE ELABORATO										
NUM. PROSP.	FILE	DATA	DESCRIZIONE	STATO	DATA	STATO	DATA	STATO	DATA	STATO
3341	PD	0	V23	0	0	0	0	0	0	0
MAGGIO 2012										SCALA 1:100