

**COMUNI DI VEGLIE - SALICE SALENTINO - AVETRANA - ERCHIE**

PROVINCE DI LECCE - TARANTO - BRINDISI

**PROGETTO AGROVOLTAICO "AGROVOLTAICO ERVESA"**



PROGETTO  
**Ingveprogetti** s.r.l.s.  
via Geofilo n.7-72023, Mesagne (BR)  
email: info@ingveprogetti.it  
RESPONSABILE DEL PROGETTO  
Ing. Giorgio Vece

**COSTRUZIONE ED ESERCIZIO DI UN IMPIANTO AGROVOLTAICO DENOMINATO "AGROVOLTAICO ERVESA" E DELLE OPERE ED INFRASTRUTTURE CONNESSE. IMPIANTO SITO NEI COMUNI DI ERCHIE (BR), VEGLIE (LE), SALICE SALENTINO (LE) E AVETRANA (TA), POTENZA NOMINALE PARI A 70.000,00 KWN DI CUI 20.000,00 KWN IN STORAGE E POTENZA DI PICCO (POTENZA MODULI) PARI A 80.147,70 kWp**

Oggetto: Layout Lotto ERV\_1

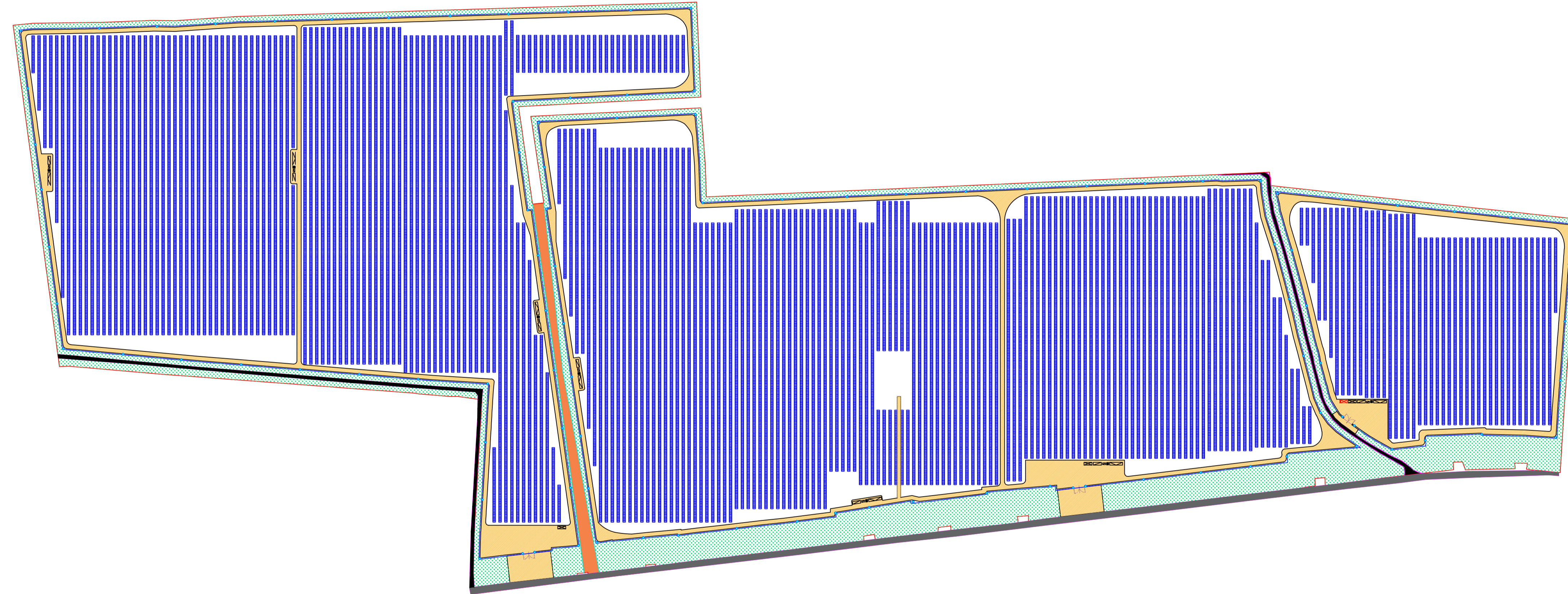
PROGETTISTA: Ing. Giorgio Vece  
NOME FILE: ZLELRX5\_ElaboratoGrafico\_05a  
SCALA:

TIMBRO E FIRMA:

PROGETTO DEFINITIVO PER PROVVEDIMENTO UNICO IN MATERIA AMBIENTALE (P.U.A.) E AUTORIZZAZIONE UNICA (D.lgs. n. 385 del 2003)

N°	DATA	DESCRIZIONE	REDATTO	VERIFICATO	APPROVATO
00	AGOSTO 2021	PRIMA EMISSIONE	ING. GIORGIO VECE	ING. GIORGIO VECE	
01					
02					
03					

Committente: GRV SOLAR SALENTO 1 S.R.L.  
Corso Venezia n. 37  
20121 Milano,  
Cod. Fisc & P. IVA 11643060962



**LAYOUT LOTTO ERV\_1**

Comune di Veglie  
Foglio 4 p.IIa 552, 245, 584, 246, 567, 425, 757, 759,  
226, 585, 586, 587, 588, 696, 762, 761, 763, 760, 589,  
614, 590, 615, 591, 592, 230, 1239, 766, 765, 767, 764,  
231, 233, 229, 1238

Numero Tracker(1v30)	1851
Numero Pannelli(570W)	55.530
Potenza Totale	31.652.100 Watt

**LEGENDA**

	Cabina di raccolta		Impianto videosorveglianza e illuminazione
	Cabina ausiliaria		Recinzione
	Cabina trasformatore		Perimetro
	Inveter		Viabilità interna
	Container batteria		Tracker
	DC/DC converter		Ingresso campo fotovoltaico
	Mitigazione perimetrale		
	Servitù di acquedotto		
	Ipotesi nuova viabilità interna		

