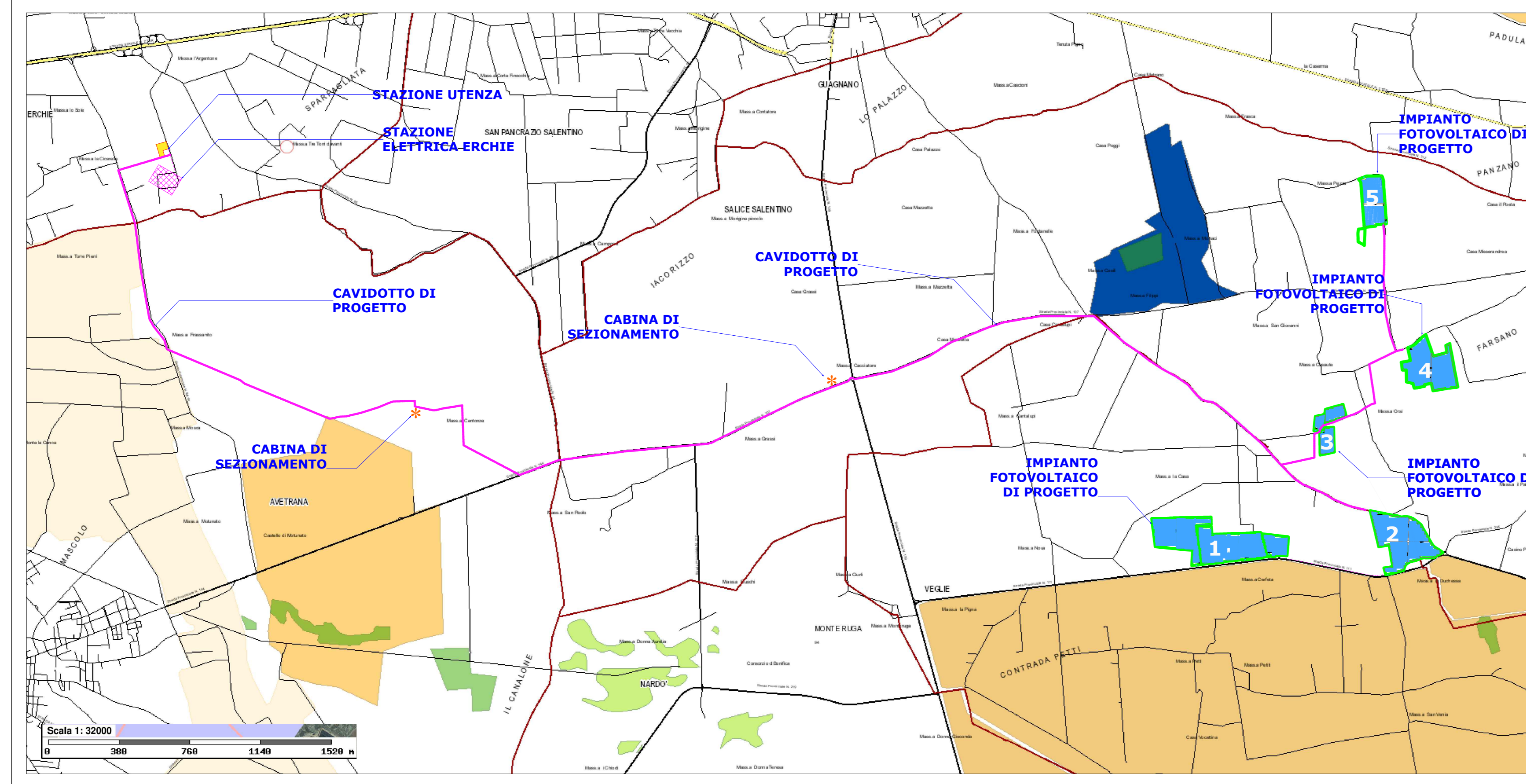


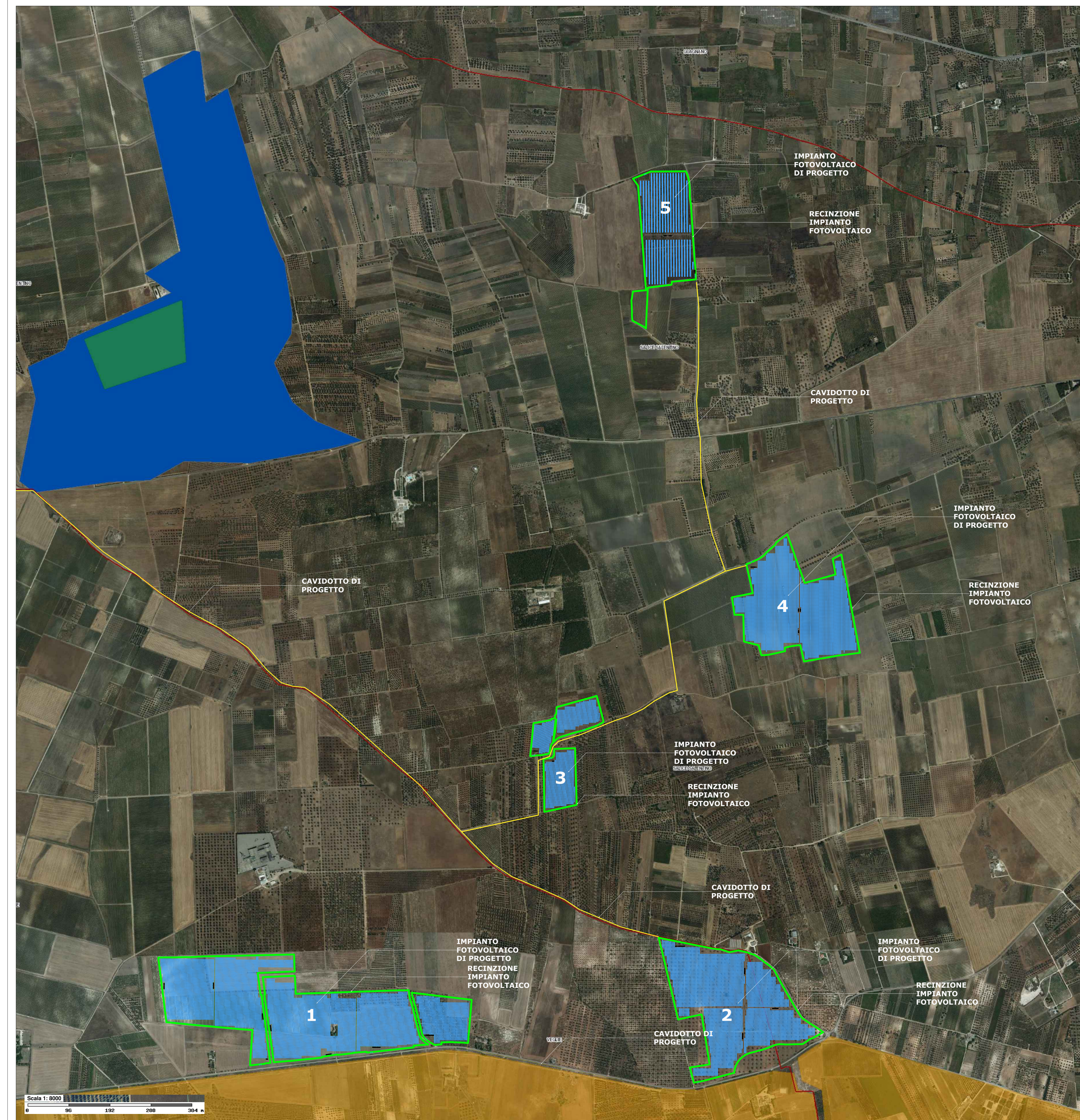
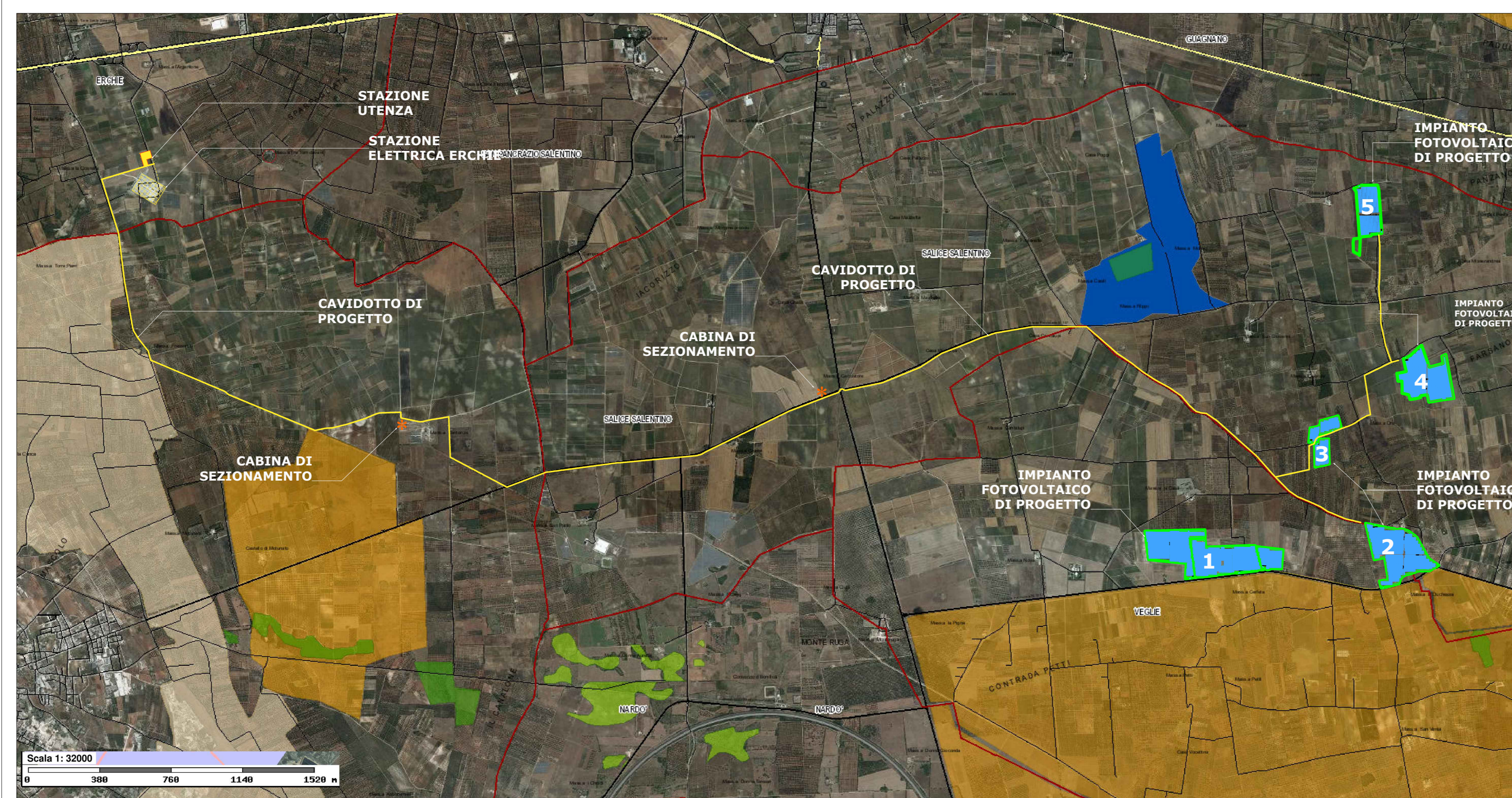
Interferenza con il PUTT/p : A.T.D. Geomorfologico; A.T.D. Botanico Vegetazionale; A.T.D. Storico Culturale

Inquadramento generale dei vincoli



- Confini Comunali
- Aeroporti
- Locali
- E
- SP
- SS
- A
- PUTTp Corsi d'acqua - art. 3.06
- PUTTp Grotte - art. 3.06
- PUTTp Boschi - art. 3.10
- PUTTp Macchie - art. 3.10
- PUTTp Zone umide - art. 3.12
- PUTTp Bioti siti di interesse naturalistico - art. 3.10-3.11
- PUTTp Parchi - art. 3.10-3.11
- PUTTp Aree Connesse - art. 3.10-3.11
- PUTTp Oasi di protezione - art. 3.13
- PUTTp Zona di ripopolamento e cultura - art. 3.13
- PUTTp Zone umide - art. 3.13
- PUTTp Vincoli archeologici - art. 3.15
- PUTTp Segnalazioni archeologiche - art. 3.15
- PUTTp Trafori - art. 3.15
- PUTTp Vincoli architettonici - art. 3.16
- PUTTp Segnalazioni architettoniche - art. 3.16
- PUTTp Usi civili - art. 3.17
- PUTTp Zona Trulli
- PUTTp Vincolo ex lege 1497-1939
- PUTTp Decreti Galassini
- PUTTp Vincolo Idrogeologico
- High : 255
- Low : 0

Inquadramento generale dei vincoli su ortofoto



COMUNI DI VEGLIE - SALICE SALENTINO - AVETRANA - ERCHIE
 PROVINCE DI LECCE - TARANTO - BRINDISI

PROGETTO AGROVOLTAICO "AGROVOLTAICO ERVESA"

PROGETTO **Ingveprogetti s.r.l.s.**
 via Geofilo n.7-72023, Mesagne (BR)
 email: info@ingveprogetti.it
 RESPONSABILE DEL PROGETTO
 Ing. Giorgio Vece

COSTRUZIONE ED ESERCIZIO DI UN IMPIANTO AGROVOLTAICO DENOMINATO "AGROVOLTAICO ERVESA" E DELLE OPERE ED INFRASTRUTTURE CONNESSE. IMPIANTO SITO NEI COMUNI DI ERCHIE (BR), VEGLIE (LE), SALICE SALENTINO (LE) E AVETRANA (TA), POTENZA NOMINALE PARI A 70.000,00 KWN DI CUI 20.000,00 KWN IN STORAGE E POTENZA DI PICCO (POTENZA MODULI) PARI A 80.147,70 KWP

Oggetto: Inquadramento vincolistico Area Impianto - PUTT (generale)

PROGETTISTA: Ing. Giorgio Vece
 NOME FILE: ZLELRX5_StudioInserimentoUrbanistico_05
 SCALA: 1:2000

TIMBRO E FIRMA:

N°	DATA	DESCRIZIONE	REDATTO	VERIFICATO	APPROVATO
00	AGOSTO 2021	PRIMA EMISSIONE	ING. GIORGIO VECE	ING. GIORGIO VECE	ING. GIORGIO VECE
01					
02					
03					

Comittente: GRV SOLAR SALENTO I S.R.L.
 Corso Venezia n. 37
 20121 Milano,
 Cod. Fisc & P. IVA 11643060962

GRvalue