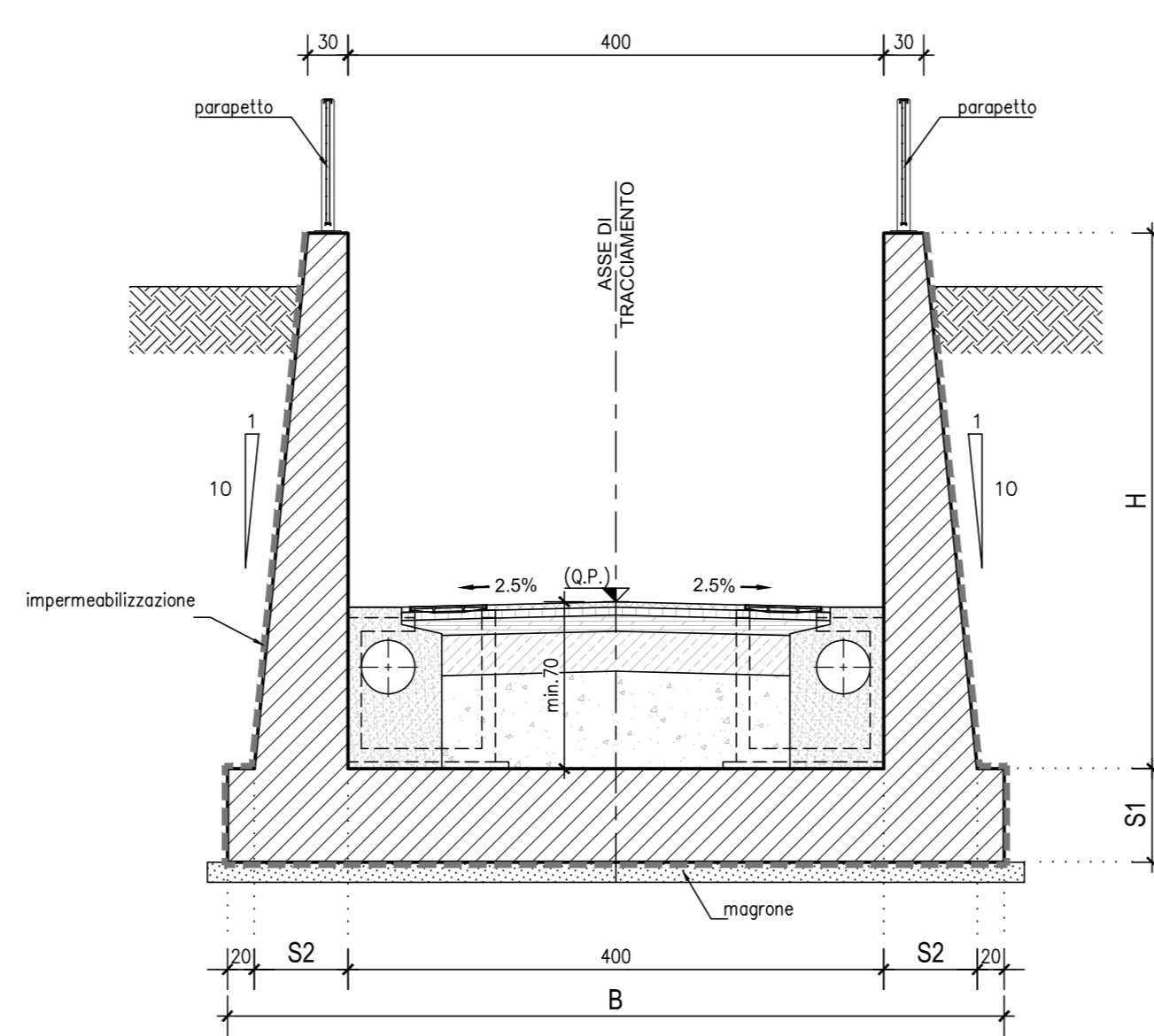


MURI RAMPA SUD

CONCIO	-H-	-S1-	-B-	-S2-
-S1-	580-400	70	616-580	88-70
-S2-	400	70	VASCA SOLLEVAMENTO	
-S3-	400	70	580	70
-S4-	350	70	570	65
-S5-	325	70	565	62.5
-S6-	280	60	556	58
-S7-	240	60	548	54
-S8-	195	50	539	49.5
-S9-	155	50	531	45.5

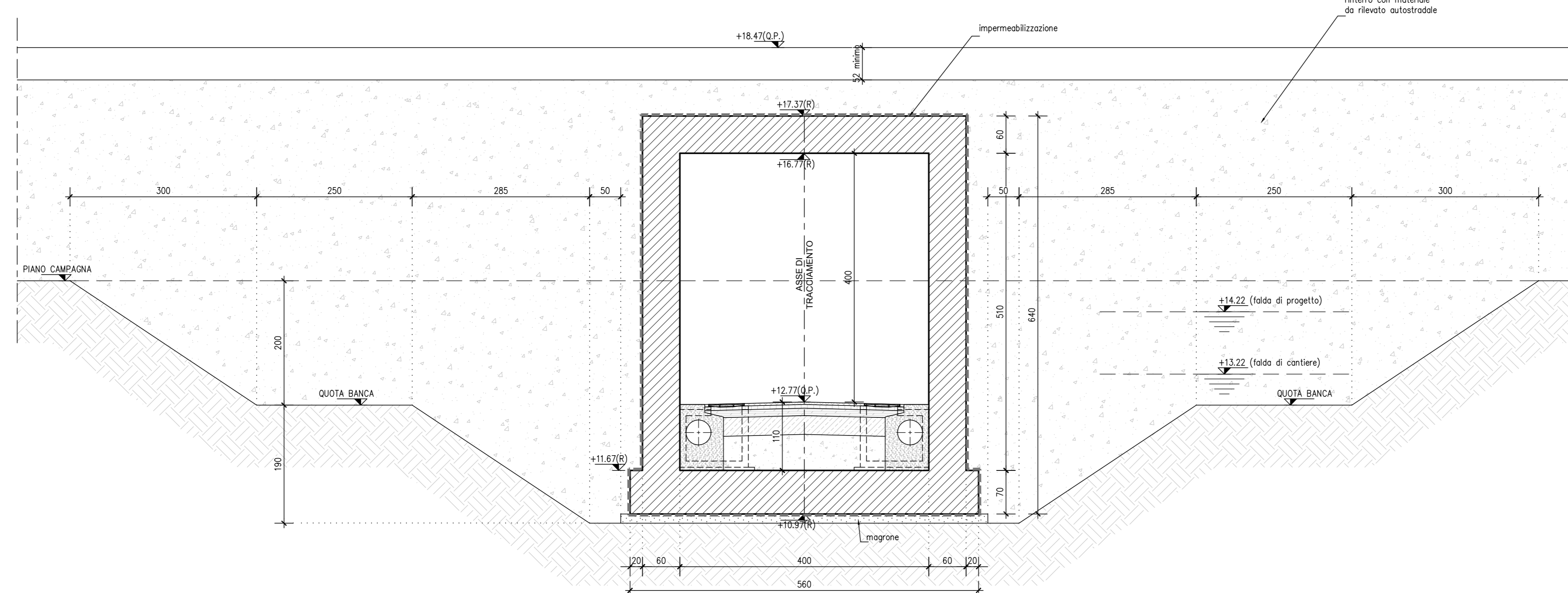
SEZIONE TRASVERSALE TIPICA MURI AD "U"
scala 1:50



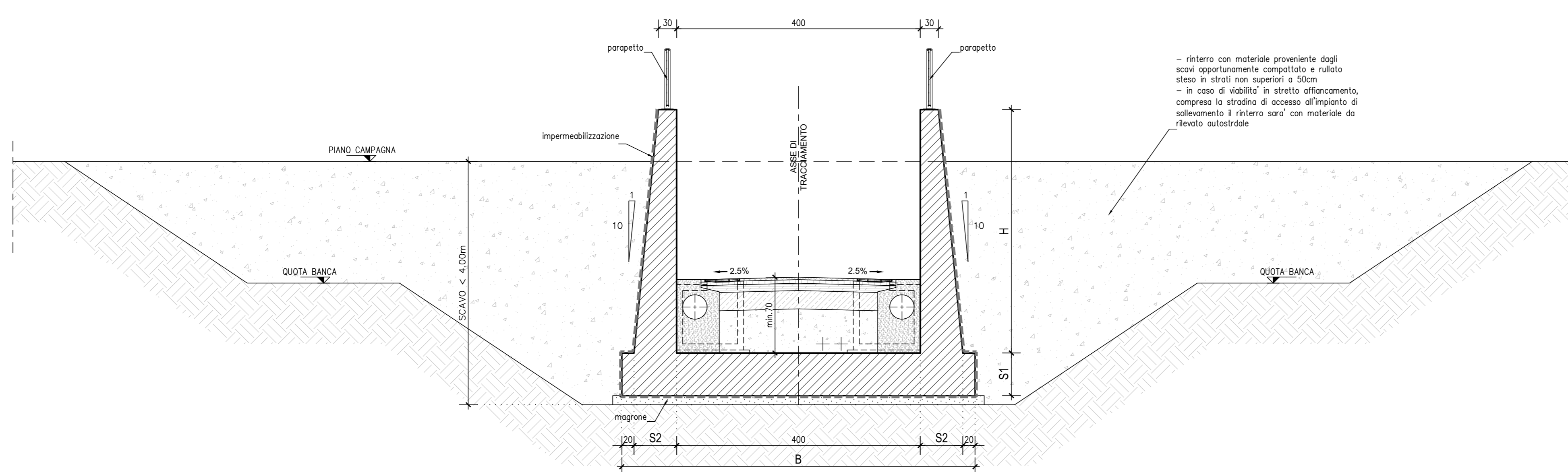
MURI RAMPA NORD

CONCIO	-H-	-S1-	-B-	-S2-
-N1-	540-380	70	608-576	84-68
-N2-	380	70	576	68
-N3-	330	70	566	63
-N4-	300	60	560	60
-N5-	260	60	552	56
-N6-	215	60	543	51.5
-N7-	175	50	535	47.5
-N8-	135	50	527	43.5

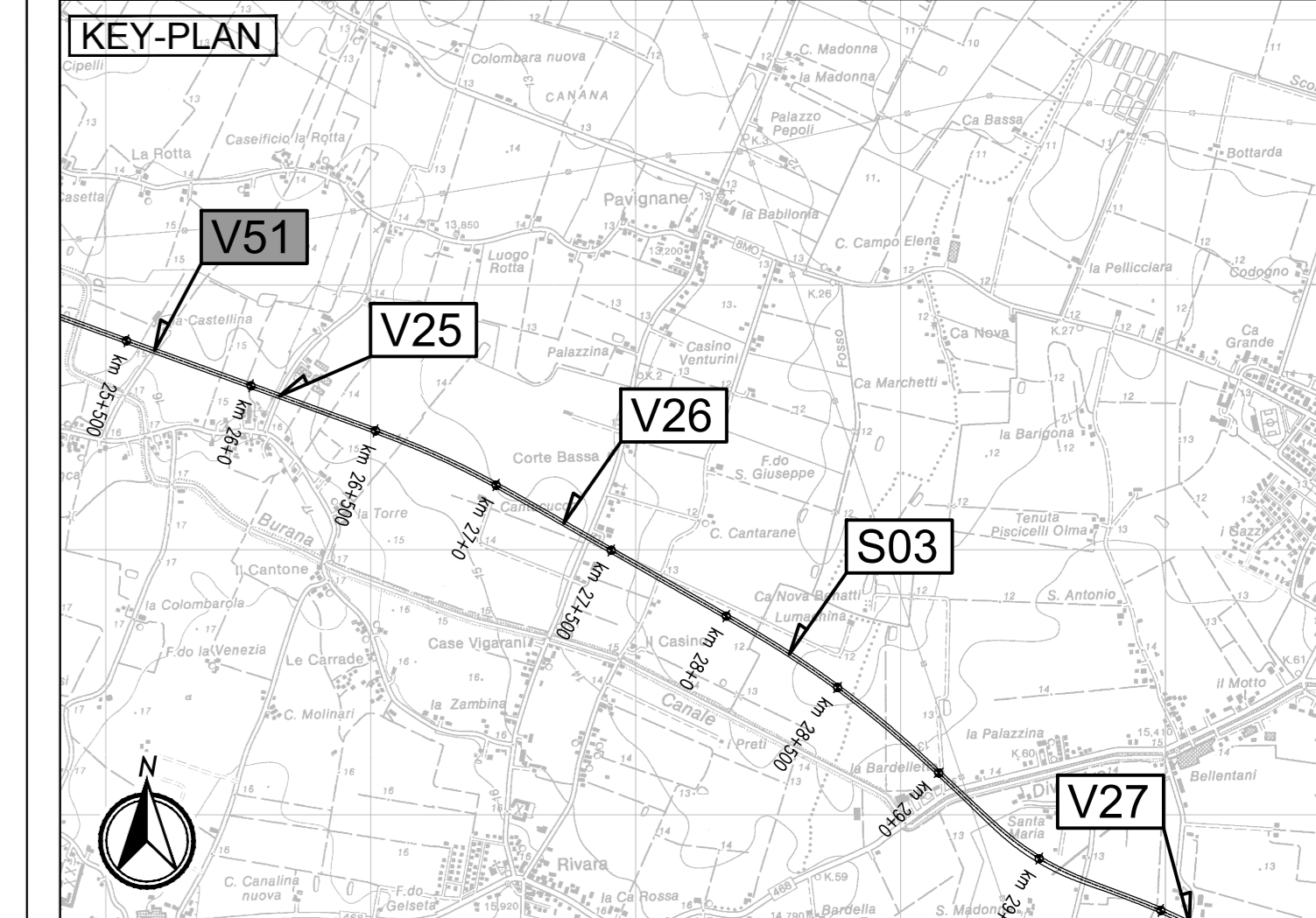
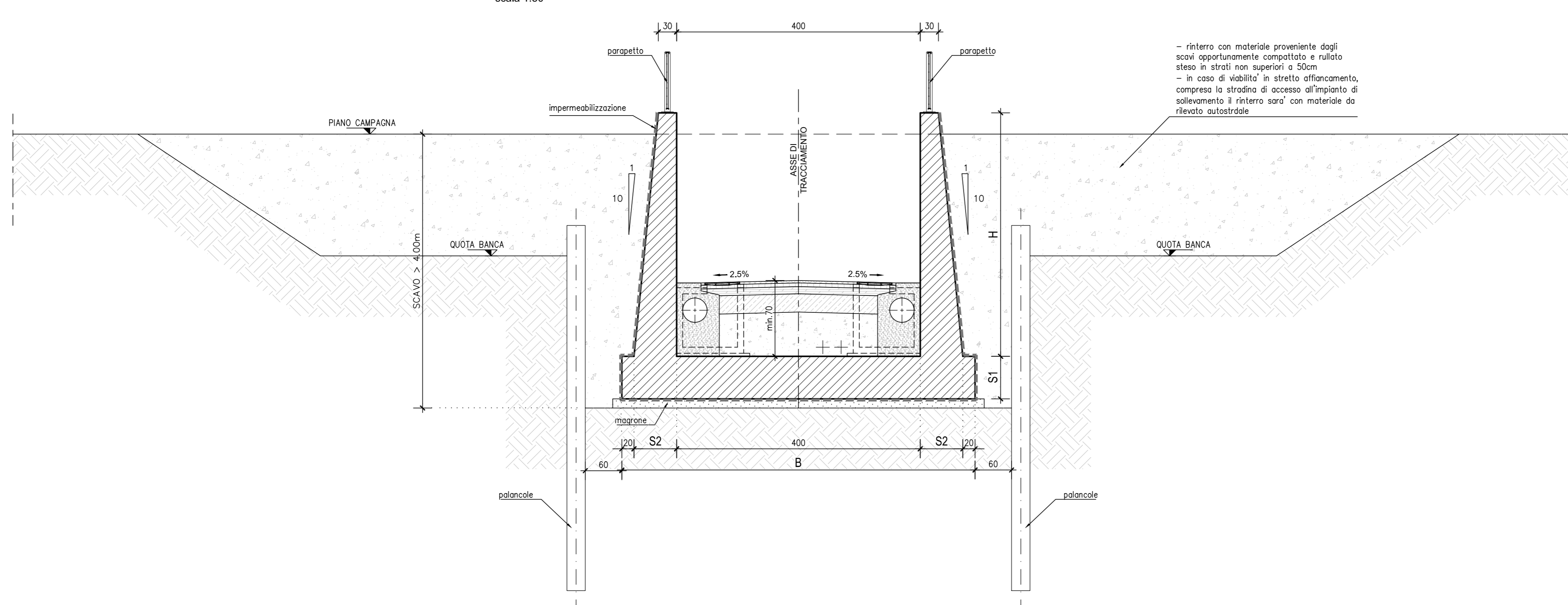
SEZIONE TRASVERSALE TIPOLOGICA SOTTOPASSO
scala 1:50



SEZIONE TRASVERSALE TIPOLOGICA MURI A "U" - SCAVO < 4.00m
scala 1:50



SEZIONE TRASVERSALE TIPOLOGICA MURI A "U" - SCAVO > 4.00m
scala 1:50



LEGENDA

ELABORATI DI RIFERIMENTO

- Per parapetti vedere elaborato : PD_0_V00_VST00_0_OM_TP_05
- Per impermeabilizzazione sotto falda vedere elaborato : PD_0_V00_VST00_0_MD_TP_07

CARATTERISTICHE DEI MATERIALI

- Per caratteristiche dei materiali vedere elaborato : PD_0_0000_0000_0_GE_TB_01

NOTE

DIMENSIONI ESPRESSE IN CM.
TUTTE LE QUOTE ALTIMETRICHE SONO ESPRESSE IN METRI S.L.M.
PER I DETTAGLI DEI PARAPETTI VEDERE LA TAVOLA TIPOLOGICA SPECIFICA

IL CONCESSIONARIO
ARC AUTOSTRADA REGIONALE CISPADANA

IL CONCESSIONARIO
Autosole REGIONALE CISPADANA S.p.A. IL PRESIDENTE Giovanni Palmieri

AUTOSTRADA REGIONALE CISPADANA DAL CASELLO DI REGGIOLO-ROLO SULLA A22 AL CASELLO DI FERRARA SUD SULLA A13
CODICE C.U.P. E81808000600009

PROGETTO DEFINITIVO

ASSE AUTOSTRADALE (COMPRESIVO DEGLI INTERVENTI LOCALI DI COLLEGAMENTO VIARIO AL SISTEMA AUTOSTRADALE) OPERE STRUTTURALI

OPERE D'ARTE MAGGIORI - SOTTOVIA VIABILITA' INTERFERITA
V5729 - SOTTOVIA VIA CASTELLINA
SEZIONI TIPO

IL PROGETTISTA
Ing. Antonio De Fazio
Albo Ing. Regione Emilia n° 3496

RESPONSABILE INTEGRAZIONE PRESTAZIONI SPECIALISTICHE
Ing. Emilio Sedi
Albo Ing. Regione Emilia n° 545

INGEGNERE
ANTONIO DE FAZIO

INGEGNERE
EMILIO SEDI

IL CONCESSIONARIO
Autosole Regione Cispadana S.p.A.
IL PRESIDENTE
Giovanni Palmieri

17.04.2012

EMISSIONE

FIAMOZZI DE FAZIO SALSI

IDENTIFICAZIONE ELABORATO

DATA 17.04.2012

DESCRIZIONE

MEZZADINA

CONTROLLI

VERIFICAZIONE

17.04.2012

SCALE 1:50