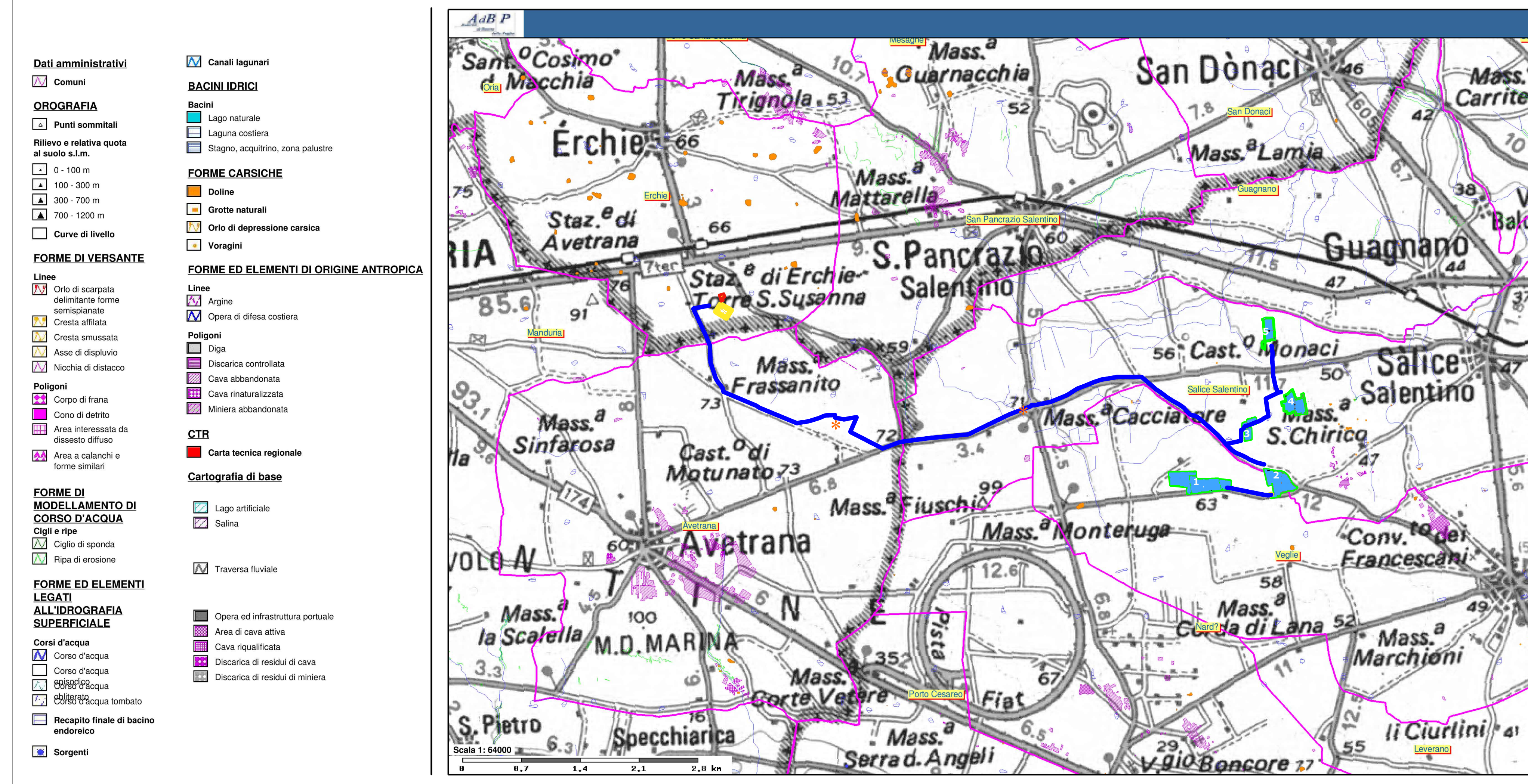
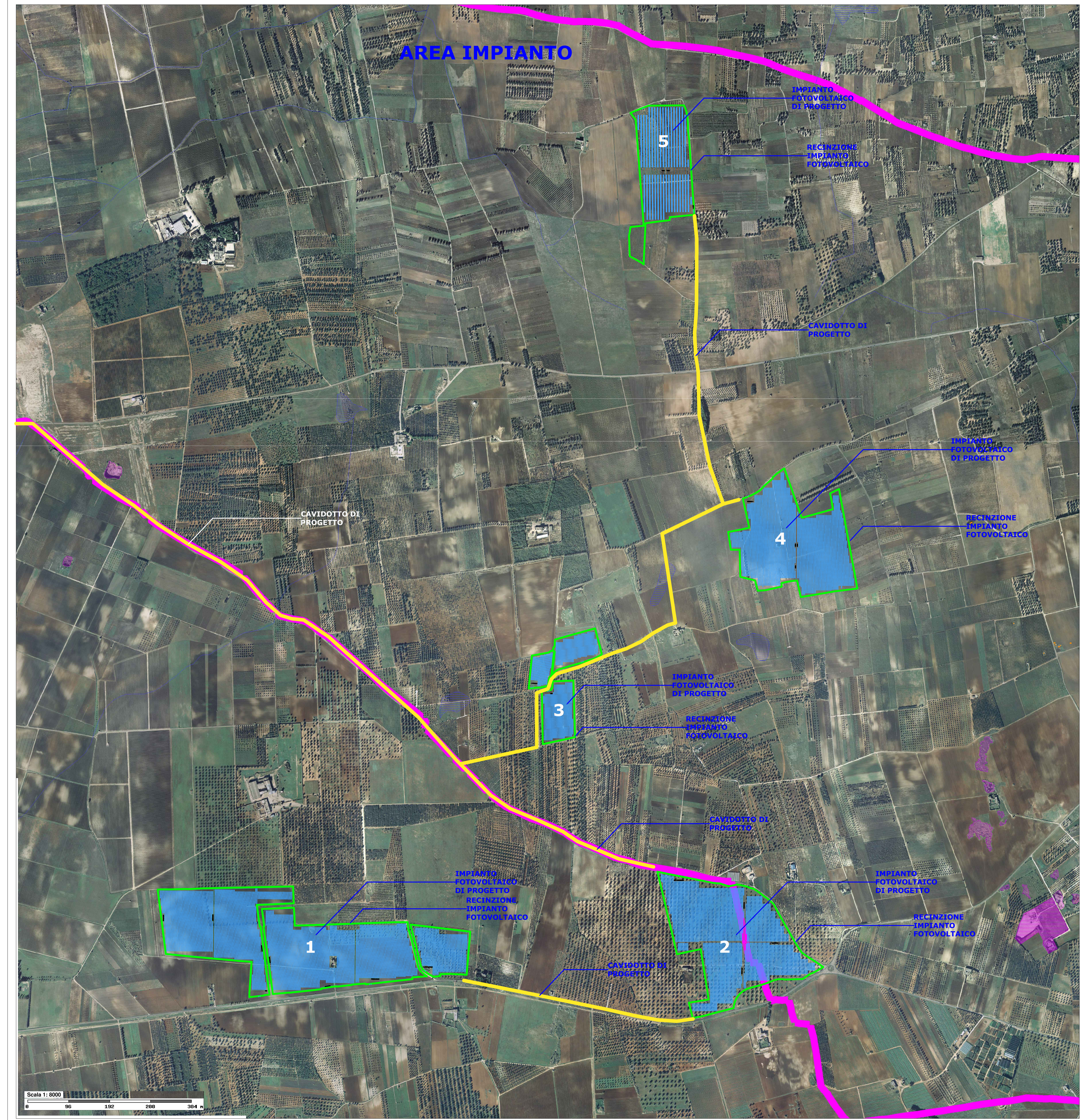
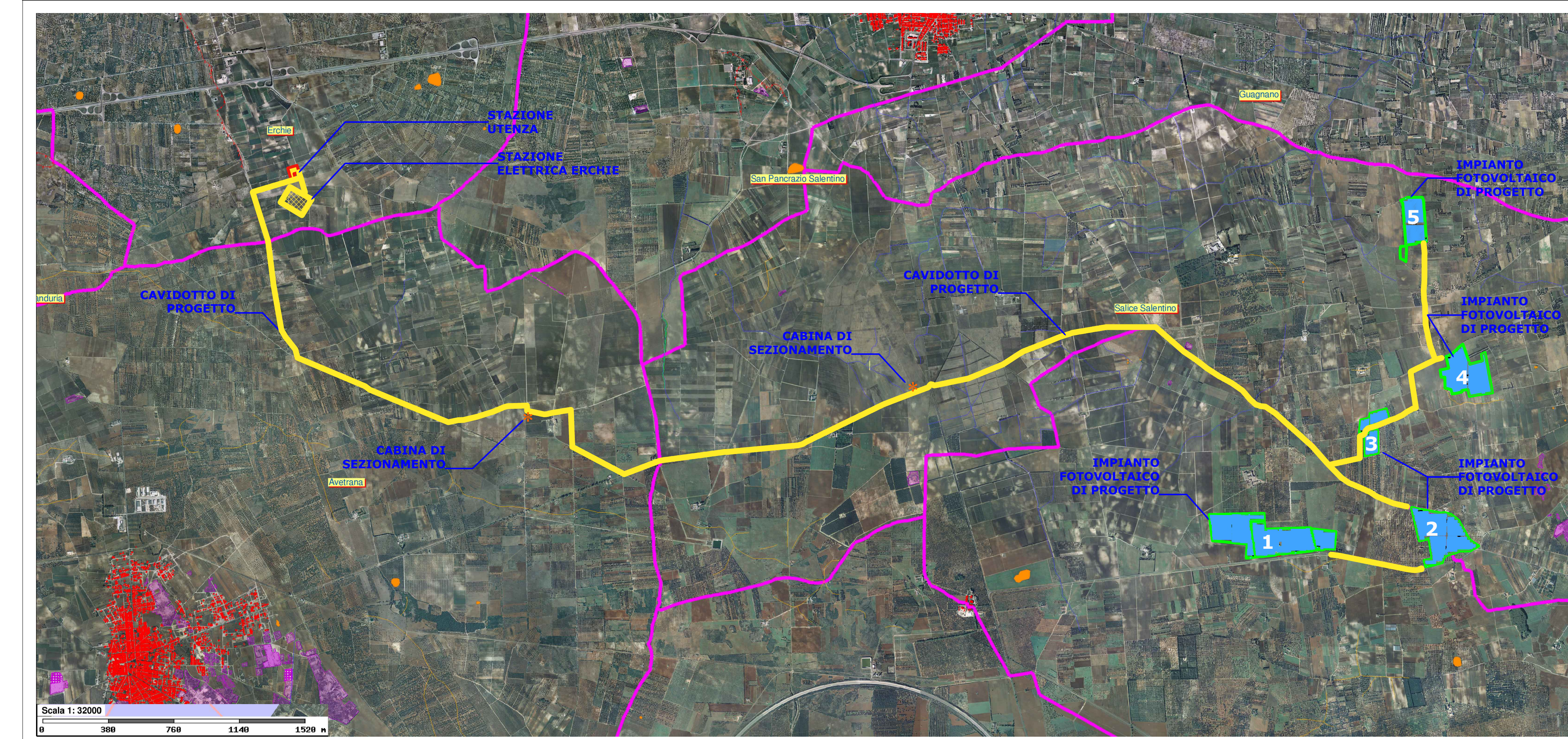


Interferenza con la carta Idrogeomorfologica della Puglia (AdB-Puglia)

Inquadramento generale base I.G.M.



Inquadramento generale



COMUNI DI VEGLIE - SALICE SALENTINO - AVETRANA - ERCHIE
PROVINCE DI LECCE - TARANTO - BRINDISI

PROGETTO AGROVOLTAICO "AGROVOLTAICO ERVESA"

IMMAGINIAMO IL FUTURO
ingveprogetti s.r.l.s.
 via Geofilo n.7-72023, Mesagne (BR)
 email: info@ingveprogetti.it
 RESPONSABILE DEL PROGETTO
 Ing. Giorgio Vece

COSTRUZIONE ED ESERCIZIO DI UN IMPIANTO AGROVOLTAICO DENOMINATO "AGROVOLTAICO ERVESA" E DELLE OPERE ED INFRASTRUTTURE CONNESSE. IMPIANTO SITO NEI COMUNI DI ERCHIE (BR), VEGLIE (LE), SALICE SALENTINO (LE) E AVETRANA (TA), POTENZA NOMINALE PARI A 70.000,00 KWN DI CUI 20.000,00 KWN IN STORAGE E POTENZA DI PICCO (POTENZA MODULI) PARI A 80.147,70 KWP

Oggetto: Inquadramento vincolistico Area Impianto - Carta Idrogeomorfologica

PROGETTISTA: Ing. Giorgio Vece
 TIMBRO E FIRMA:

NOME FILE: ZLELRX5_StudioInserimentoUrbanistico_03

SCALA: 1:64000
 1:32000
 1:8000

PROGETTO DEFINITIVO PER PROVVEDIMENTO UNICO IN MATERIA AMBIENTALE (D.LGS. n. 385 del 2003) E AUTORIZZAZIONE UNICA (D.LGS. n. 385 del 2003)

NO.	DATA	DESCRIZIONE	REDAITTO	VERIFICATO	APPROVATO
00	AGOSTO 2021	PRIMA EMISSIONE	ING. GIORGIO VECE	ING. GIORGIO VECE	ING. GIORGIO VECE
01					
02					
03					

Comittente: GRV SOLAR SALENTO I S.R.L.
 Corso Venezia n. 37
 20121 Milano
 Cod. Fisc. & P. IVA 11643060962