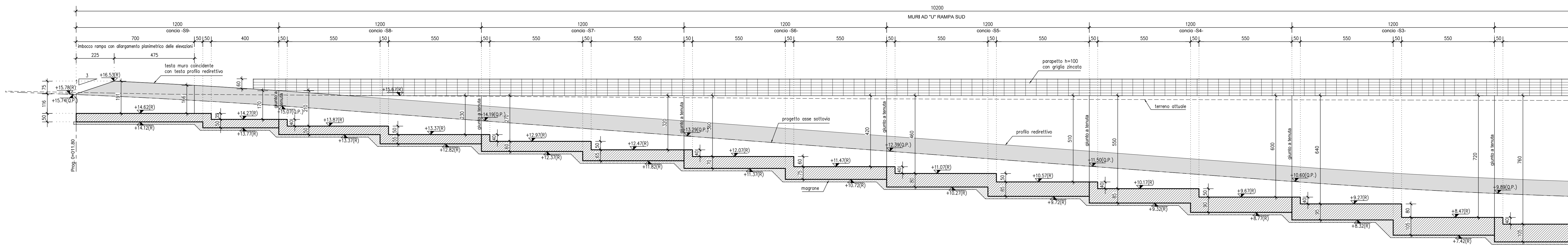
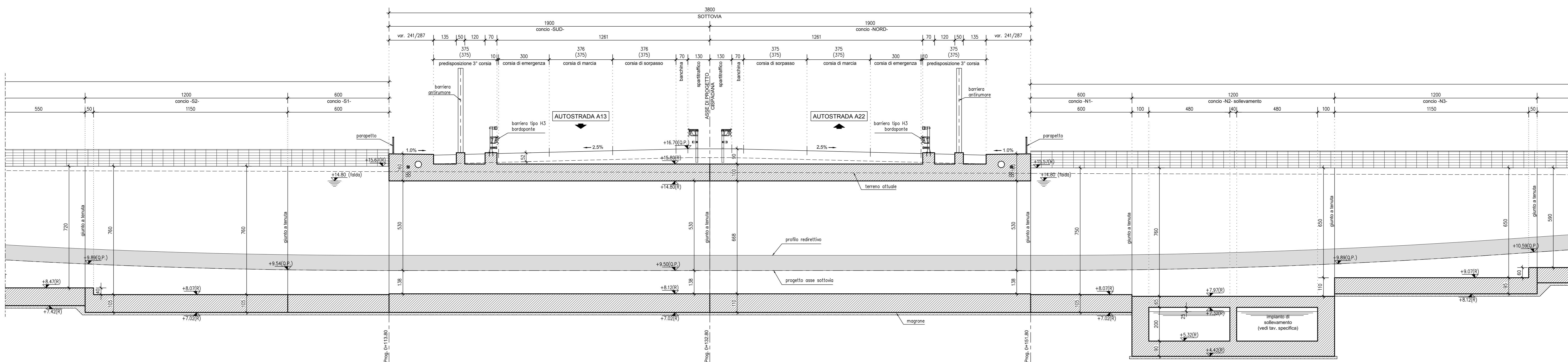


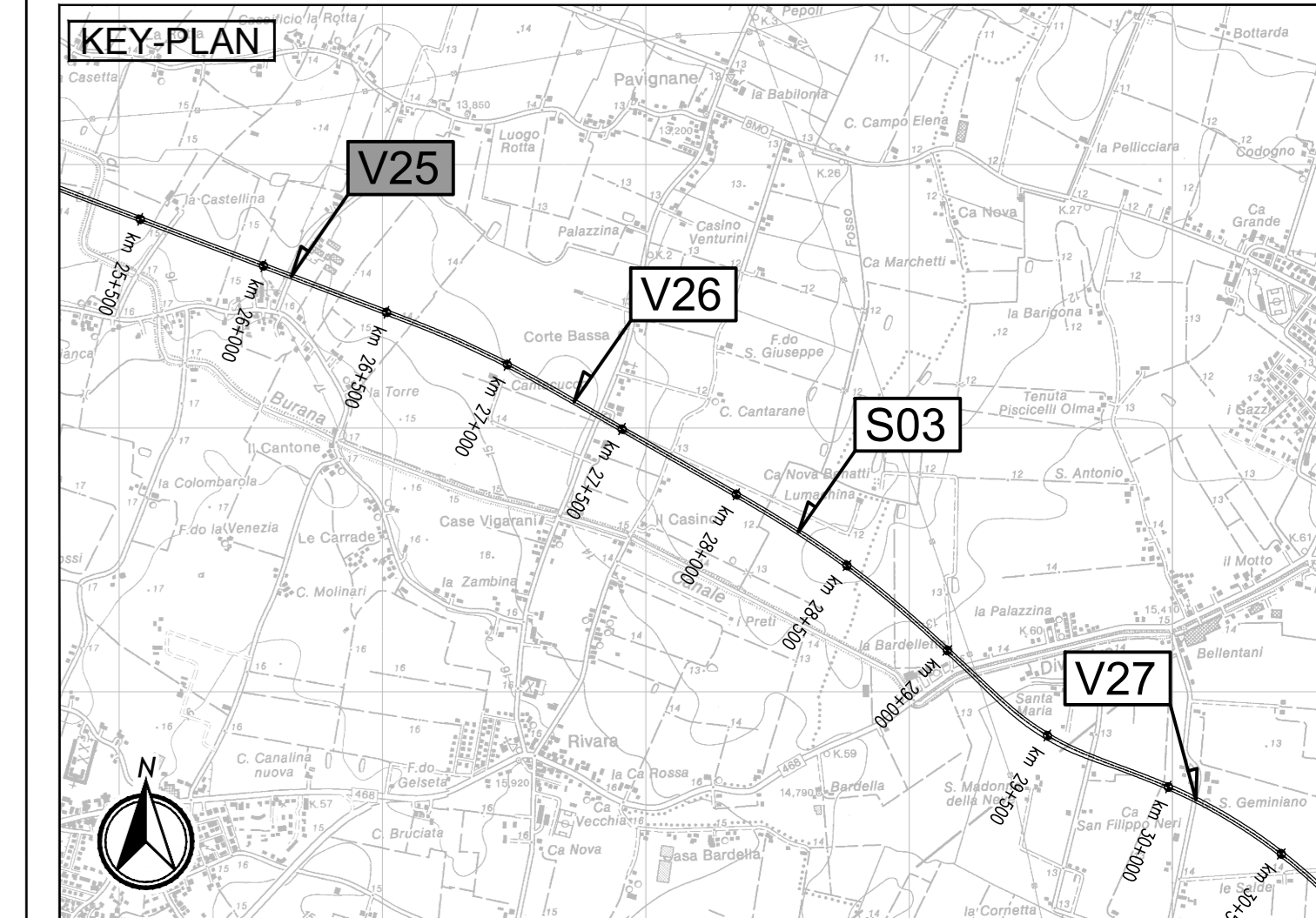
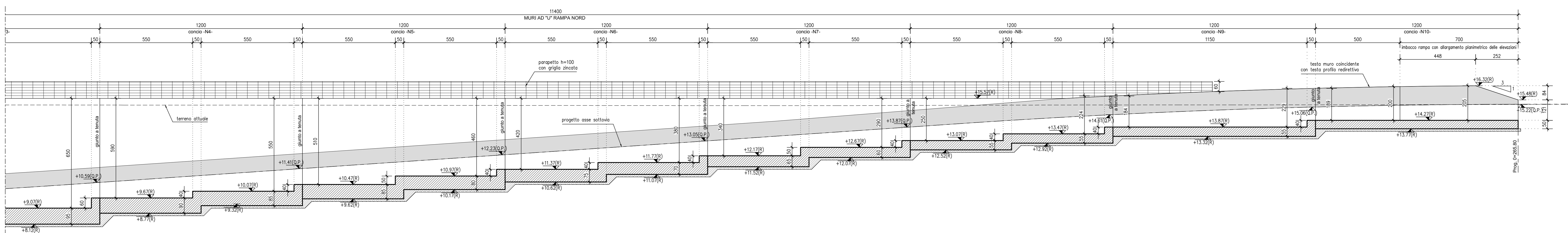
SEZIONE LONGITUDINALE (RIQUADRO 1/3)
scala 1:100



SEZIONE LONGITUDINALE (RIQUADRO 2/3)
scala 1:100



SEZIONE LONGITUDINALE (RIQUADRO 3/3)
scala 1:100



LEGENDA

ELABORATI DI RIFERIMENTO
 • Per parapetti vedere elaborato : PD_0_V00_VST00_0_OM_TP_05

CARATTERISTICHE DEI MATERIALI
 • Per caratteristiche dei materiali vedere elaborato : PD_0_0000_0000_0_GE_TB_01

NOTE
 DIMENSIONI ESPRESSE IN CM.
 TUTTE LE QUOTE ALTIMETRICHE SONO ESPRESSE IN METRI S.L.M.
 PER I DETTAGLI DEI PARAPETTI VEDERE LA TAVOLA TIPOLOGICA SPECIFICA

IL CONCESSIONARIO
ARC AUTOSTRADA REGIONALE CISPADANA

IL CONCESSIONARIO
ARC AUTOSTRADA REGIONALE CISPADANA

AUTOSTRADA REGIONALE CISPADANA DAL CASELLO DI REGGIOLO-ROLO SULLA A22 AL CASELLO DI FERRARA SUD SULLA A13
 CODICE C.U.P. E81808000600009

PROGETTO DEFINITIVO

ASSE AUTOSTRADALE (COMPRESIVO DEGLI INTERVENTI LOCALI DI COLLEGAMENTO VIARIO AL SISTEMA AUTOSTRADALE)
 OPERE STRUTTURALI
 OPERE D'ARTE MAGGIORI - SOTTOVIA VIA PIOPPE INTERFERITA
 VST30 - SOTTOVIA VIA PIOPPE
 SEZIONE LONGITUDINALE

IL PROGETTISTA
 Ing. Antonio De Fazio
 Albo Ing. Bologna n° 3496

RESPONSABILE INTEGRAZIONE PRESTAZIONI SPECIALISTICHE
 Ing. Emilio Sedi
 Albo Ing. Reggio Emilia n° 545

IL CONCESSIONARIO
 Autostada Regionale Cispadana S.p.A. e i Presidenti Gruppo Partner

INGEGNERE **ANTONIO DE FAZIO**

INGEGNERE **EMILIO SEDI**

G									
F									
E									
D									
C									
B									
A	17.04.2012	EMISSIONE					FIAMOZZI	DE FAZIO	SALSI
REV.	DATA	DESCRIZIONE					REDATTORE	CONTROLLATO	APPROVAZIONE
IDENTIFICAZIONE ELABORATO									
NUM. PROSP.	REV.	DATA	DESCRIZIONE	STATO	PRODOTTORE	PRODOTTORE	PRODOTTORE	PRODOTTORE	PRODOTTORE
33157	0	V25	SEZIONE LONGITUDINALE	01	01	01	01	01	01
MAGGIO 2012									
SCALE 1:100									

IL PROGETTO E' UNO DEI PRODOTTI DEL SERVIZIO DI PROGETTAZIONE E REALIZZAZIONE DI OPERE STRUTTURALI E DI INFRASTRUTTURE PER IL TERRITORIO REGIONALE CISPADANO. IL SERVIZIO E' STATO REALIZZATO IN COLLABORAZIONE CON IL SERVIZIO REGIONALE CISPADANO. IL SERVIZIO E' STATO REALIZZATO IN COLLABORAZIONE CON IL SERVIZIO REGIONALE CISPADANO.