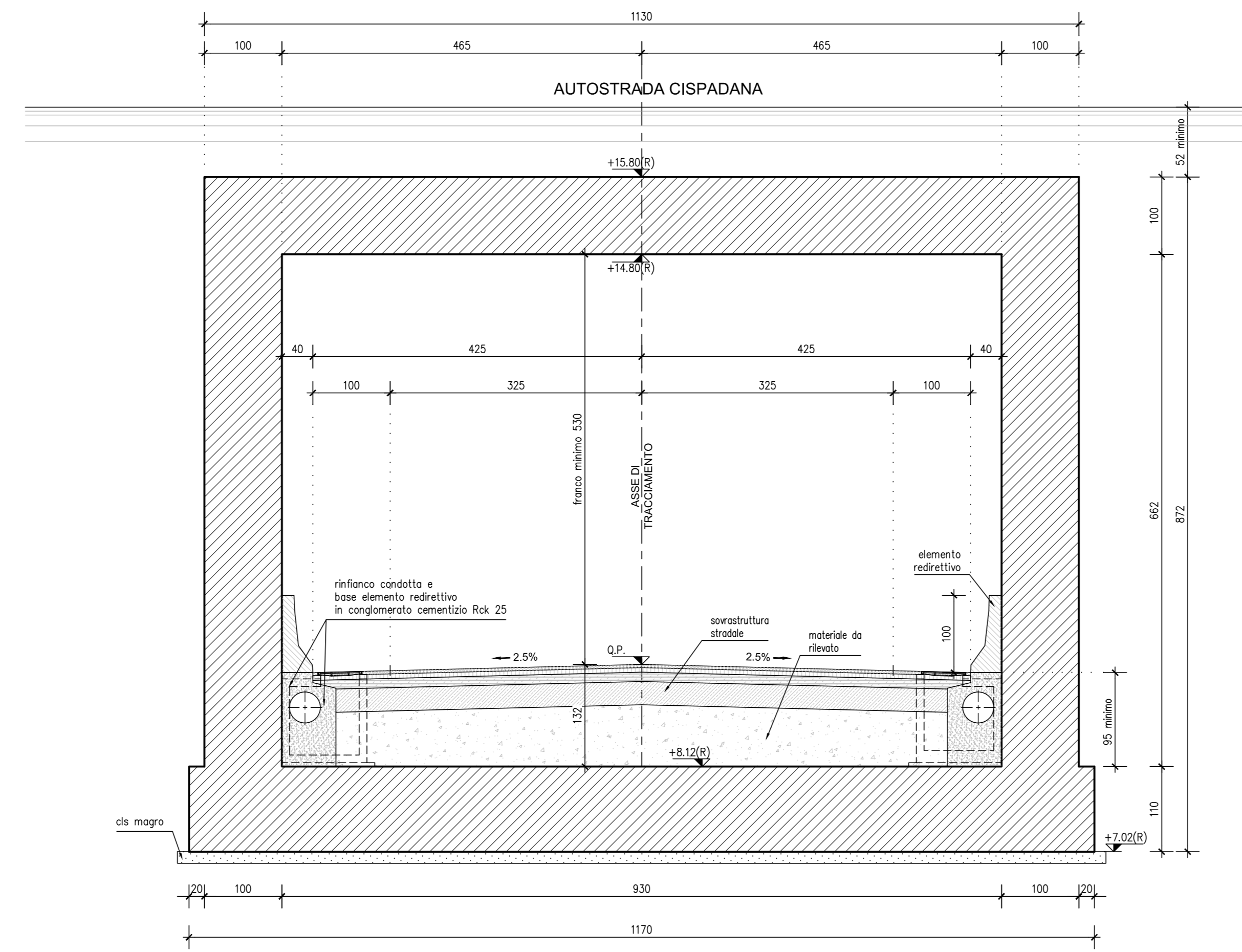
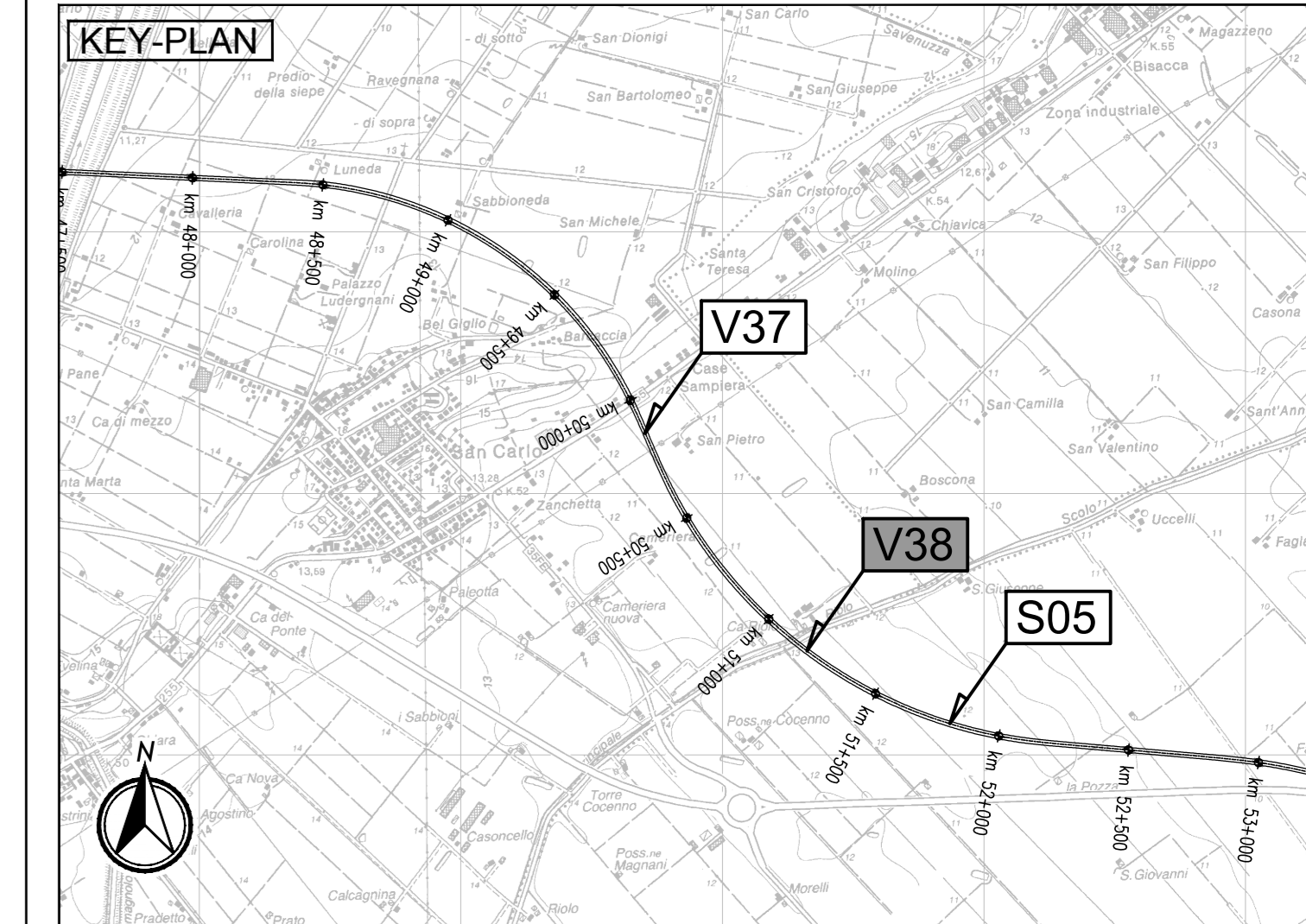
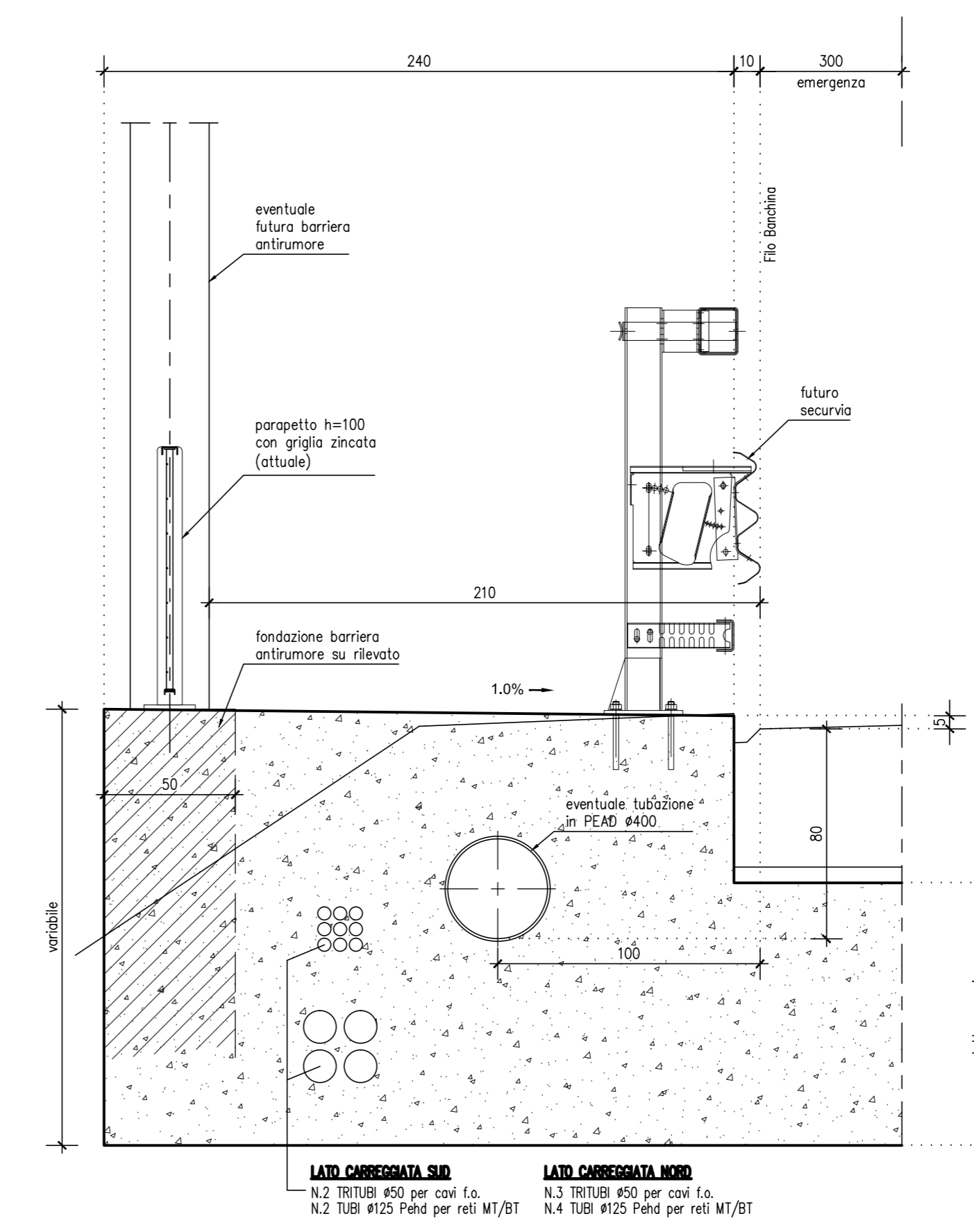


SEZIONE TRASVERSALE SOTTOVIA  
scala 1:50



DETTAGLIO CORDOLO LATERALE  
scala 1:20



**LEGENDA**

**ELABORATI DI RIFERIMENTO**

- Per parapeti vedere elaborato: PD\_0\_V00\_VST00\_0\_OT\_TP\_05

**CARATTERISTICHE DEI MATERIALI**

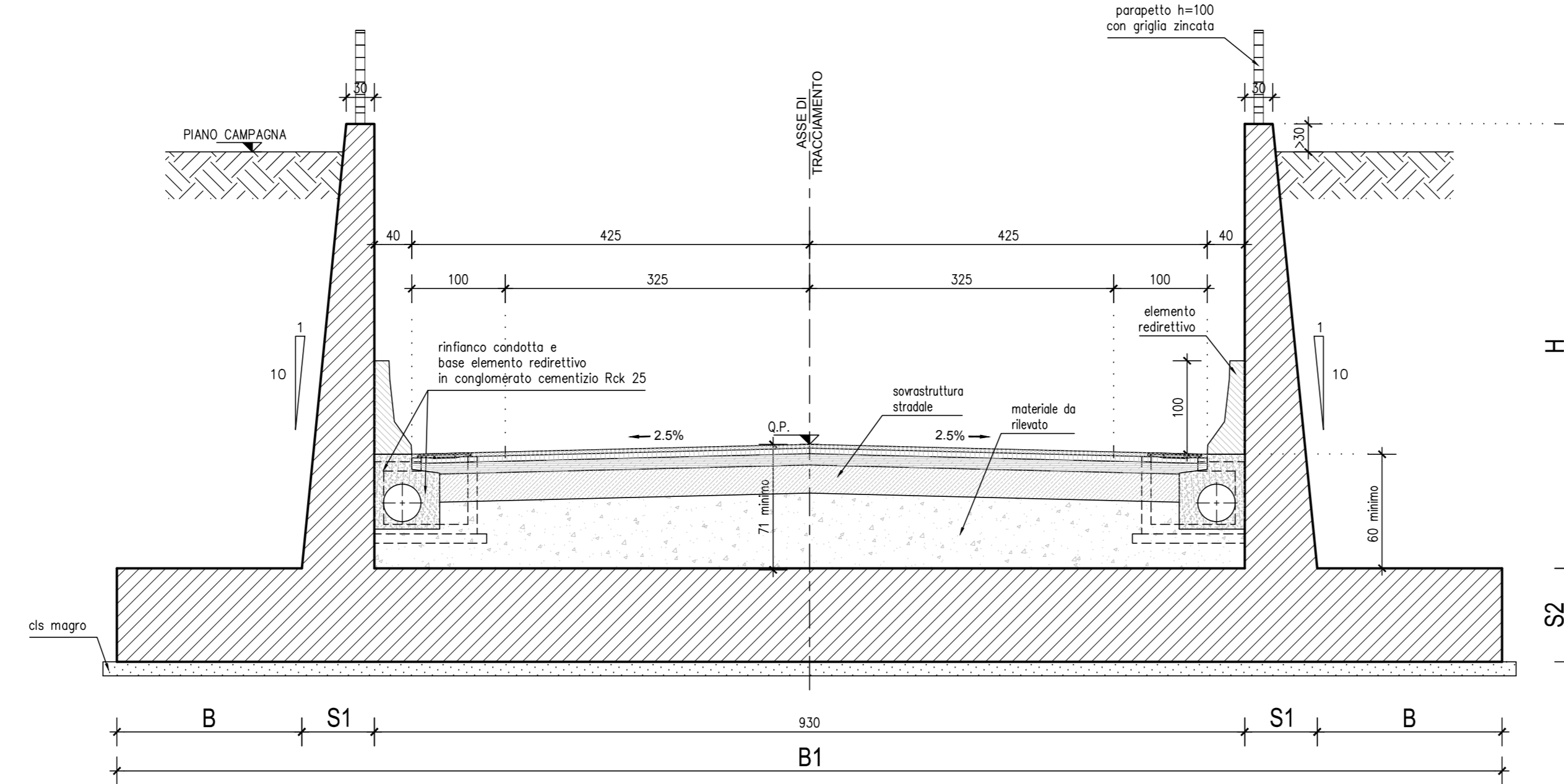
- Per caratteristiche dei materiali vedere elaborato: PD\_0\_0000\_0000\_0\_GE\_TB\_01

**NOTE**  
DIMENSIONI ESPRESSE IN CM.  
TUTTE LE QUOTE ALTIMETRICHE SONO ESPRESSE IN METRI S.L.M.  
PER I DETTAGLI DEI PARAPETI VEDERE LA TAVOLA TIPOLOGICA SPECIFICA

MURI RAMPA NORD

CONCIO	-H-	-S1-	-S2-	-B-	-B1-
-N1-	75/40	103/78	100	variabile	1536
-N2-	400	79	SOLEINMENTO		
-N3-	425	72,5	75	130	1335
-N4-	400	70	70	120	1350
-N5-	375	67,5	70	120	1305
-N6-	350	65	65	120	1300
-N7-	320	62	65	120	1294
-N8-	290	59	60	110	1288
-N9-	265	56,5	60	110	1263
-N10-	235	53,5	55	110	1257
-N11-	205/224	50,5/52	55	variabile	1250
-N12-	185/217	49/52	50	variabile	1250
-N13-	167/198/128	49/50/43	50	variabile	1250/1500

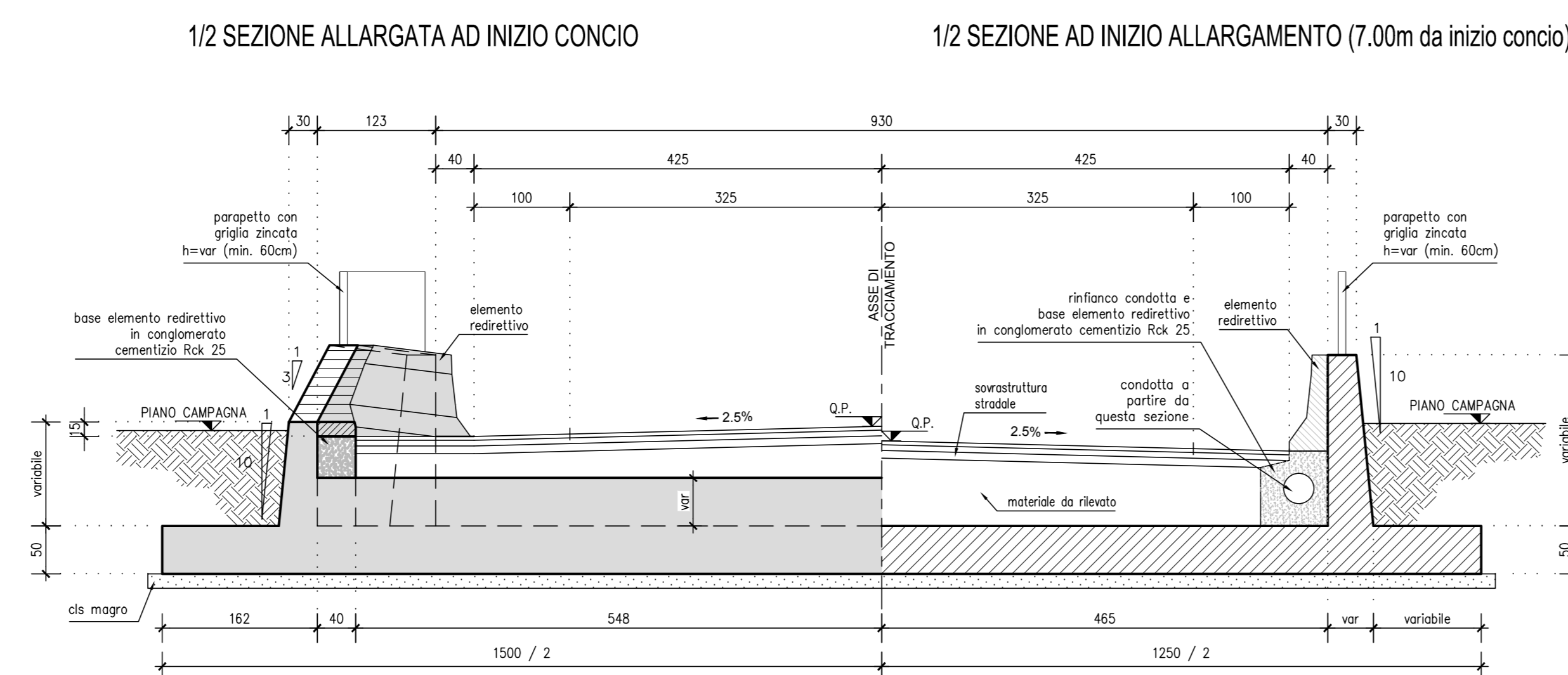
SEZIONE TRASVERSALE TIPICA MURI AD "U"  
scala 1:50



MURI RAMPA SUD

CONCIO	-H-	-S1-	-S2-	-B-	-B1-
-S1-	812/258	111/90	115	variabile	1052
-S2-	471	77	80	130	1344
-S3-	471	77	80	130	1344
-S4-	433	73	75	130	1336
-S5-	403	70	70	120	1310
-S6-	373	67	70	120	1304
-S7-	343	64	65	120	1298
-S8-	313	61	65	120	1292
-S9-	283	58	60	110	1286
-S10-	253	55	55	110	1280
-S11-	218/227	52/53	55	variabile	1250
-S12-	187/217	49/52	50	variabile	1250
-S13-	167/216	49/52	50	variabile	1250
-S14-	148/197/125	49/50/42,5	50	variabile	1250/1500

SEZIONE TRASVERSALE CONCIO TERMINALE DI IMBOCCO MURI AD "U"  
scala 1:50



IL CONCESSIONARIO: Regione Emilia-Romagna

IL CONCESSIONARIO: ARC AUTOSTRADA REGIONALE CISPADANA

**AUTOSTRADA REGIONALE CISPADANA DAL CASELLO DI REGGIOLO-ROLO SULLA A22 AL CASELLO DI FERRARA SUD SULLA A13**

CODICE C.U.P. E8180800060009

**PROGETTO DEFINITIVO**

**ASSE AUTOSTRADALE (COMPRESIVO DEGLI INTERVENTI LOCALI DI COLLEGAMENTO VIARIO AL SISTEMA AUTOSTRADALE)**

OPERE D'ARTE MAGGIORI - SOTTOVIA VIABILITA' INTERFERITA

VST31 - SOTTOVIA VIA ROLO

SEZIONI TIPO E PARTICOLARI

IL PROGETTISTA: Ing. Antonio De Fazio (Aut. Ing. n. 3496)

RESPONSABILE INTEGRAZIONE PRESTAZIONI SPECIALISTICHE: Ing. Emilio Sola (Aut. Ing. n. 345)

IL CONCESSIONARIO: Autostada Regionale Cispadana S.p.A. (Aut. n. 345)

INGEGNERE: ANTONIO DE FAZIO (Aut. n. 3496)

INGEGNERE: EMILIO SOLA (Aut. n. 345)

G					
F					
E					
D					
C					
B					
A	17.04.2012	EMISSIONE	GADOTTI	DE FAZIO	SAL-SI
REV.	DATA	DESCRIZIONE	REDATTORE	CONTROLLATO	APPROVAZIONE

IDENTIFICAZIONE ELABORATO: 003 MAGGIO 2012

VARIE