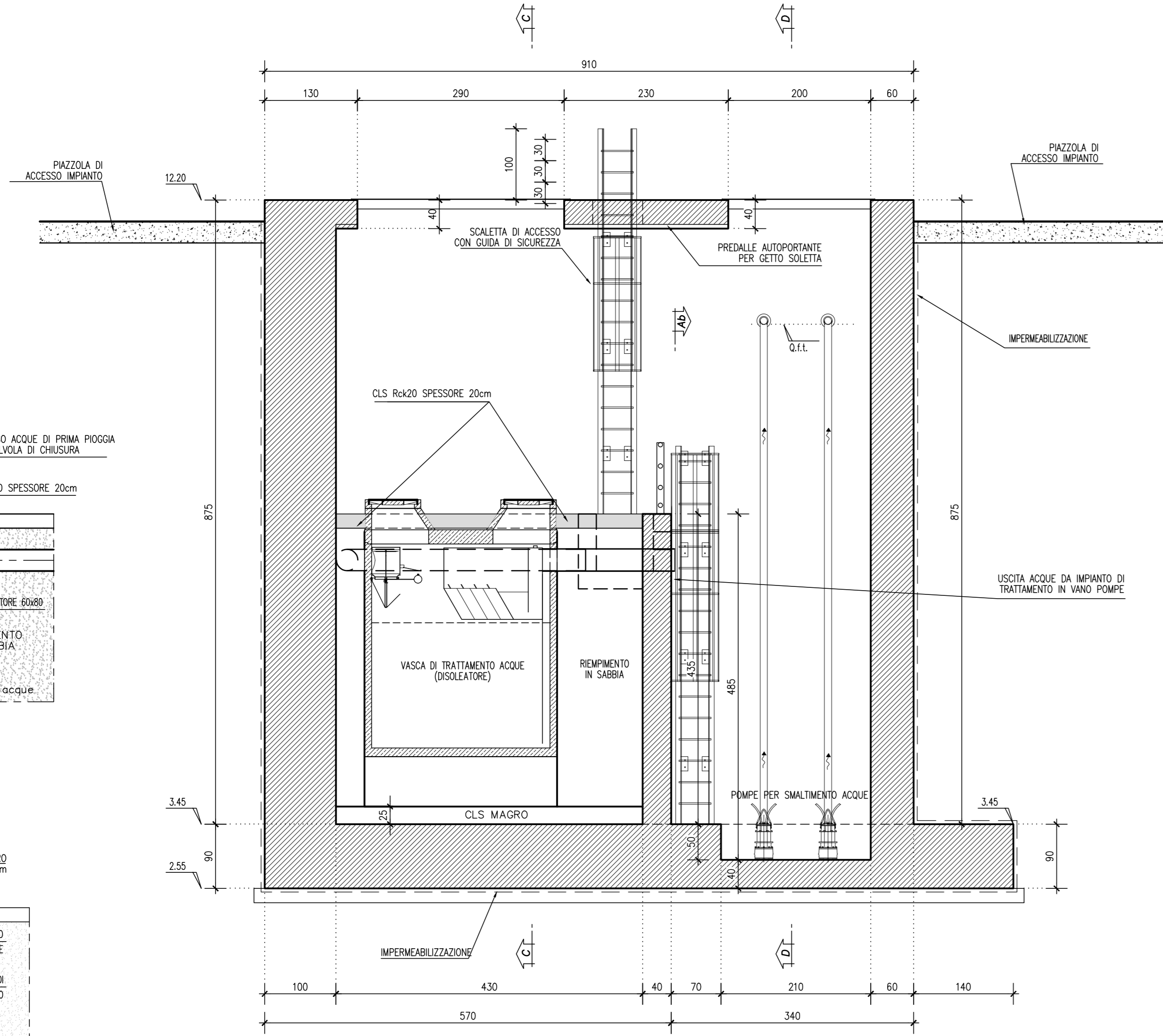
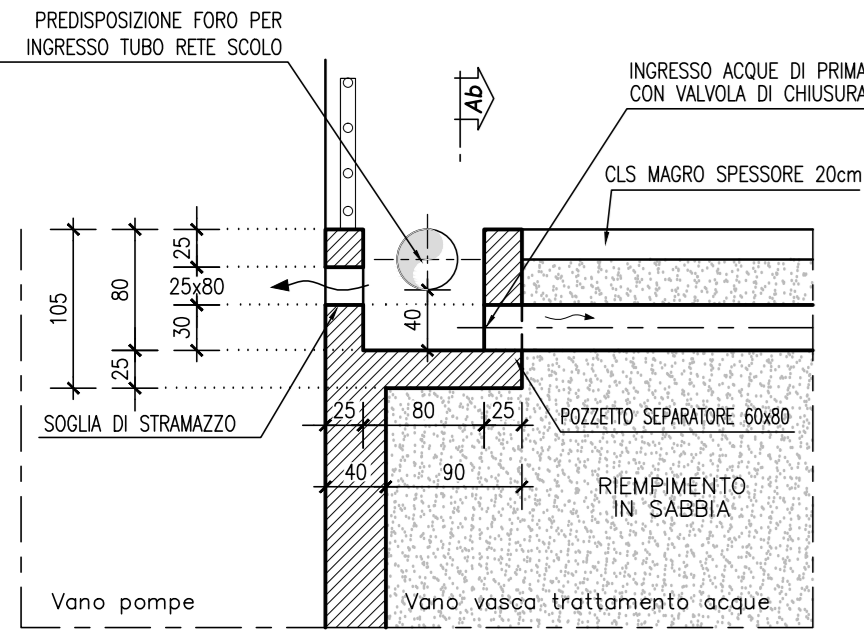


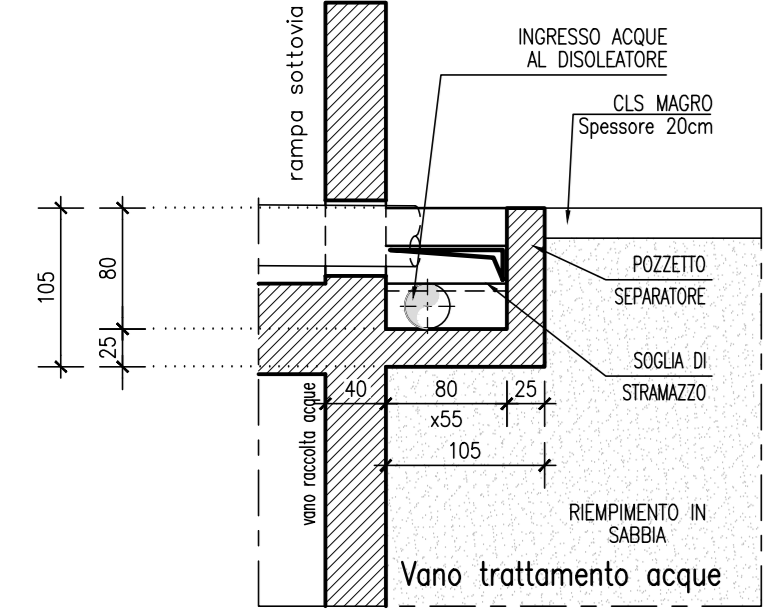
SEZIONE A-A
scala 1:50



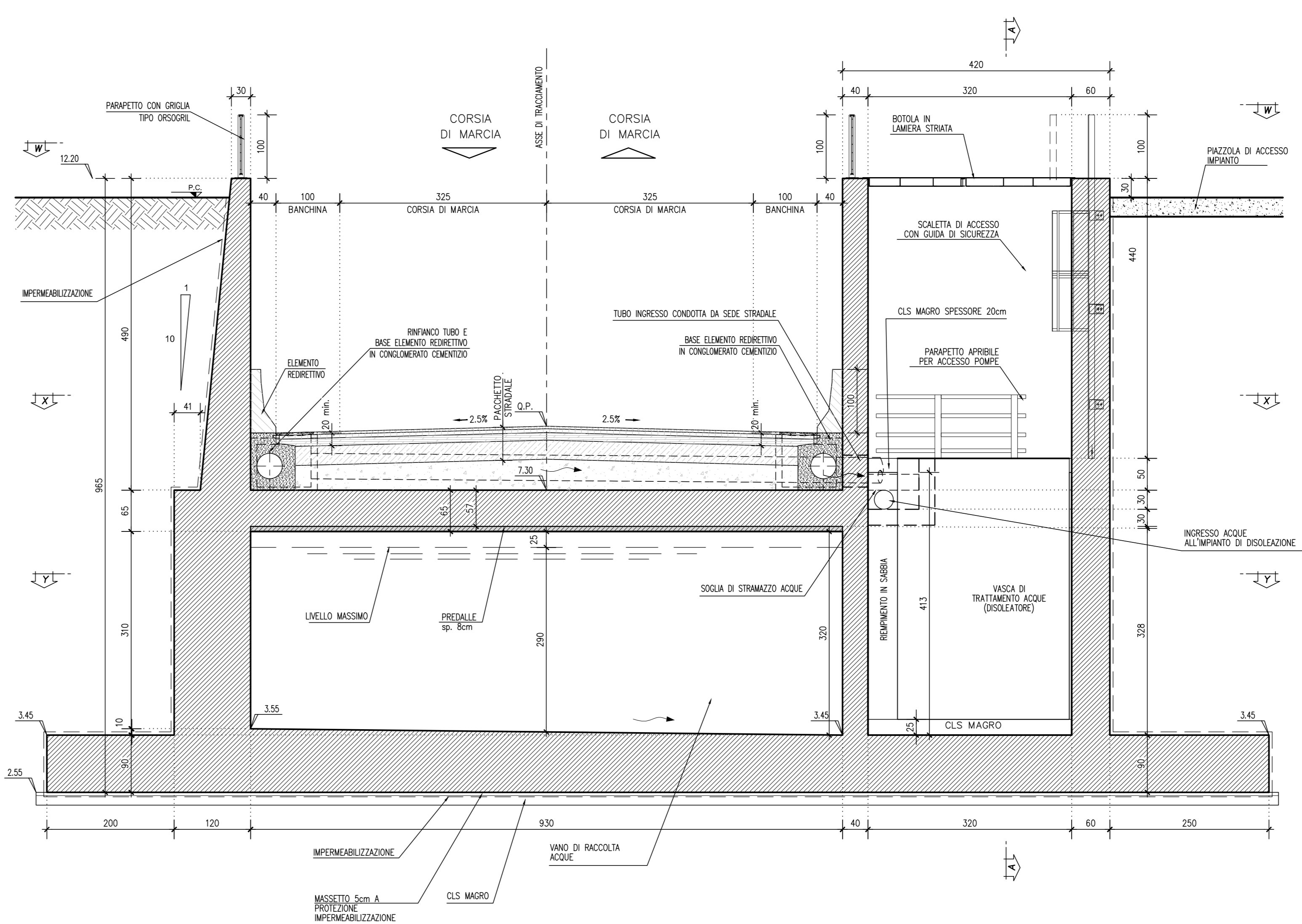
SEZIONE Aa-Aa
scala 1:50



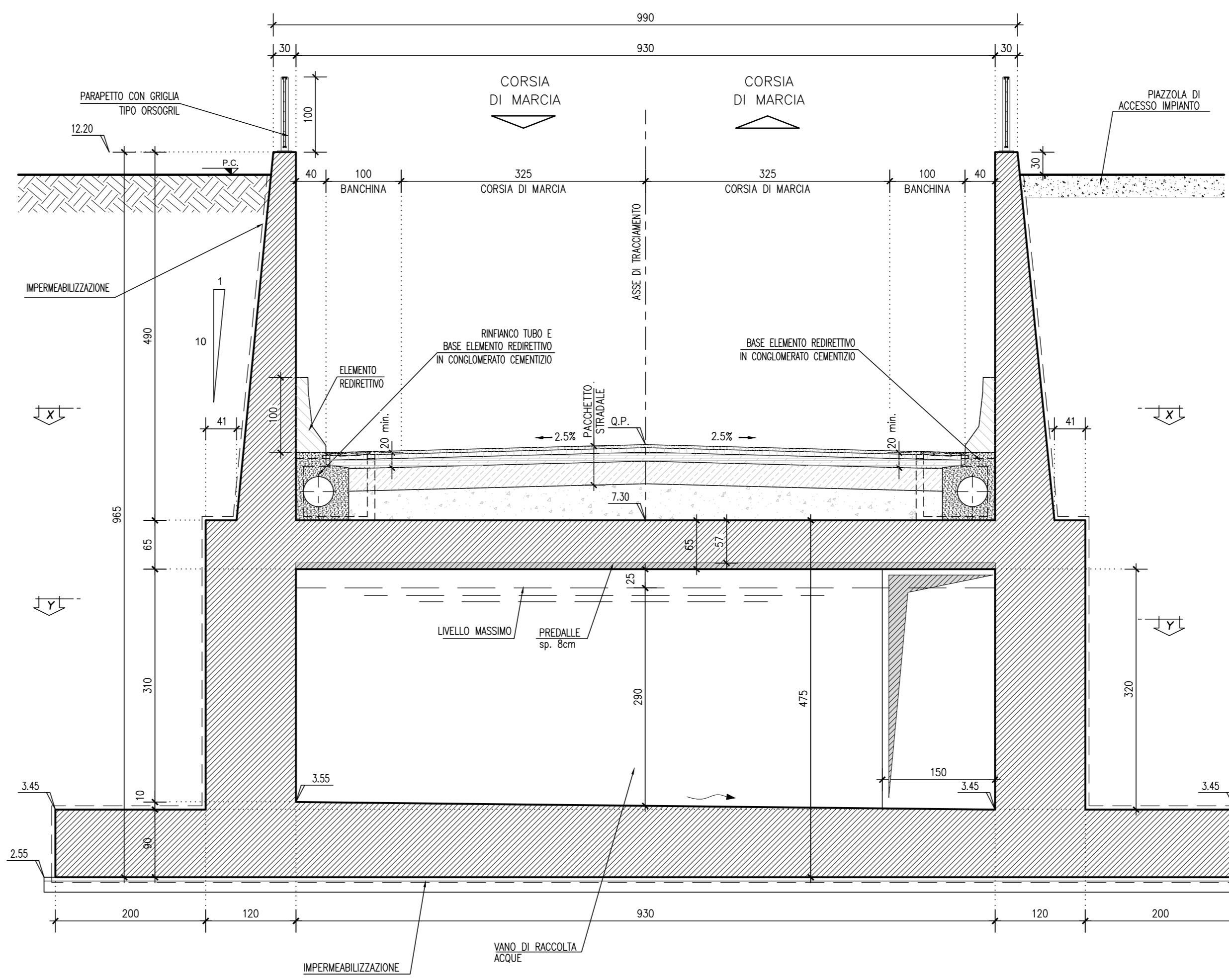
SEZIONE Ab-Ab
scala 1:50



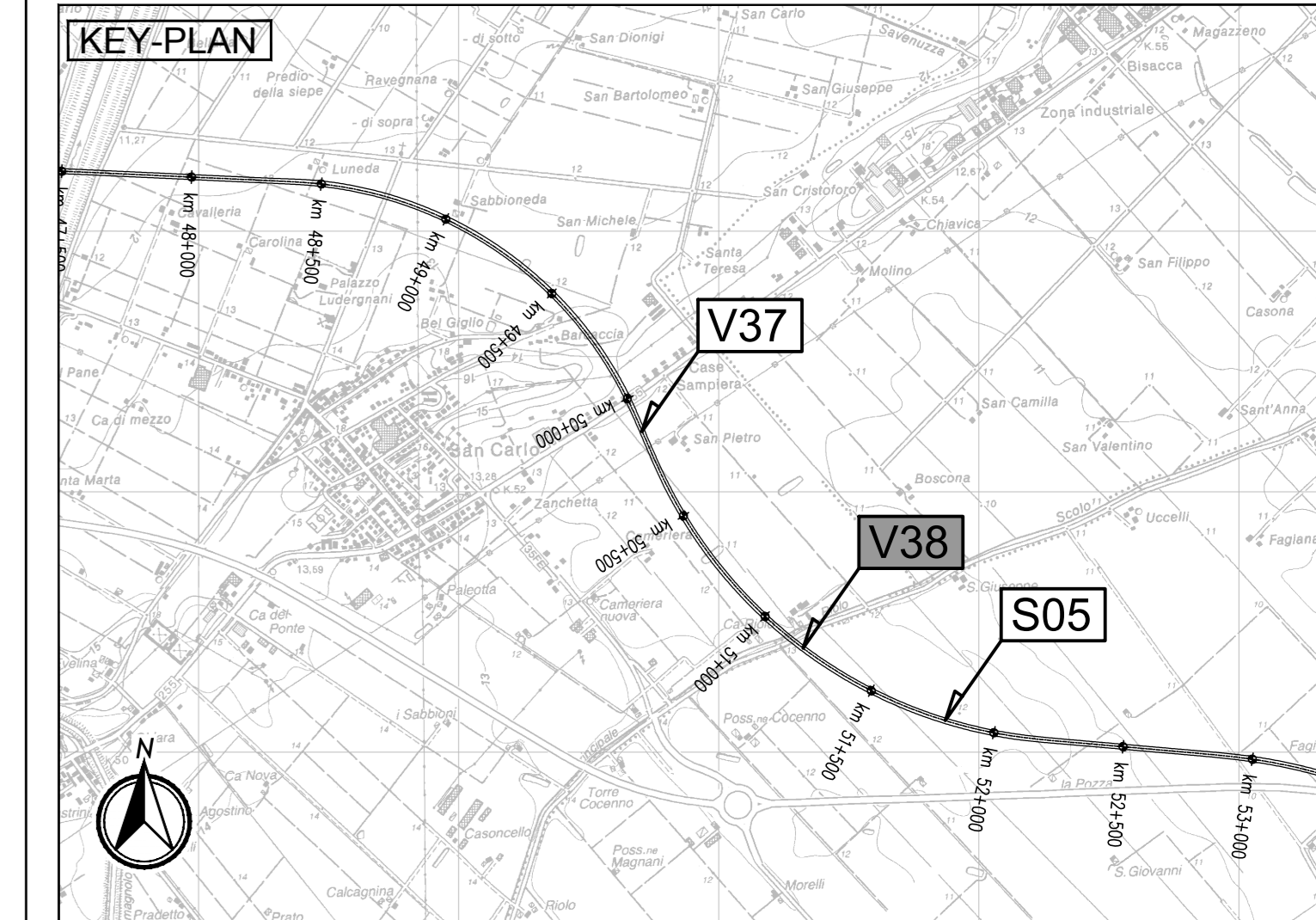
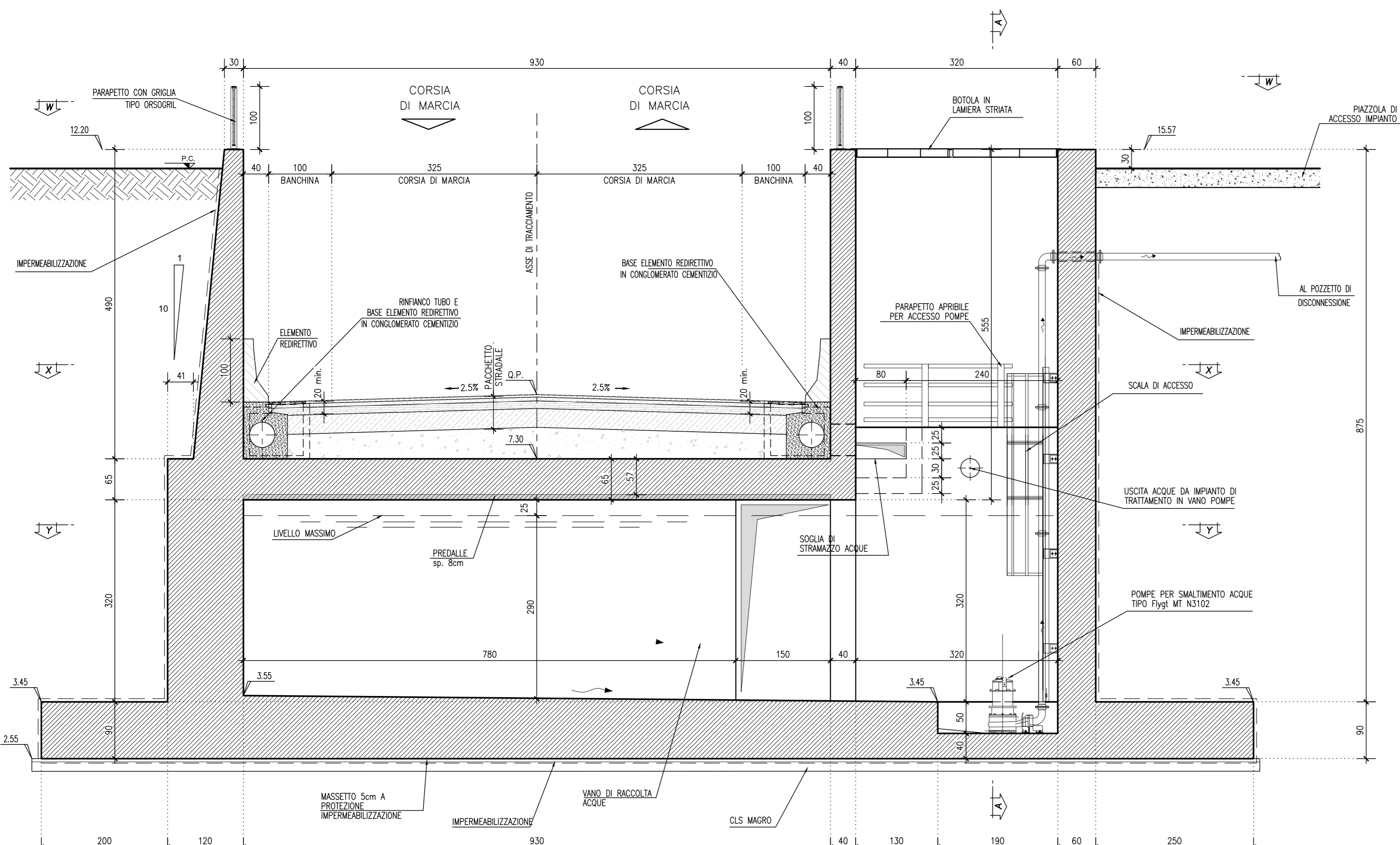
SEZIONE C-C
scala 1:50



SEZIONE E-E
scala 1:50



SEZIONE D-D
scala 1:50



- LEGENDA**
- QUOTA STRADALE DI PROGETTO.
 - PIANO DI CAMPAGNA.

- ELABORATI DI RIFERIMENTO**
- Per impermeabilizzazione sotto falda vedere elaborato: PD_0_V00_VST00_0_OM_TP_02
 - Per botole di chiusura e scale di accesso vedere elaborato: PD_0_V00_VST00_0_OM_TP_03
 - Per parapetti vedere elaborato: PD_0_V00_VST00_0_OM_TP_05

- CARATTERISTICHE DEI MATERIALI**
- Per caratteristiche dei materiali vedere elaborato: PD_0_0000_0000_0_GE_TB_01

NOTE

DIMENSIONI ESPRESSE IN CM.
TUTTE LE QUOTE ALTIMETRICHE SONO ESPRESSE IN METRI S.L.M.
TUTTI GLI ANGOLI SONO ESPRESSE IN GRADI CENTESIMALI
LE DUE BOTOLE DI CHIUSURA DEL VANO IMPIANTI DEVONO ESSERE COMPLETAMENTE AMMOVIBILI E DOTATE DI PARTE APRIIBILE IN CORRISPONDENZA DELLA SCALA DI ACCESSO

IL CONCESSIONARIO: **ARC** AUTOSTRADA REGIONALE CISPADANA

IL CONCESSIONARIO: **ARC** AUTOSTRADA REGIONALE CISPADANA

AUTOSTRADA REGIONALE CISPADANA DAL CASELLO DI REGGIOLO-ROLO SULLA A22 AL CASELLO DI FERRARA SUD SULLA A13
CODICE C.U.P. E8180800060009

PROGETTO DEFINITIVO

ASSE AUTOSTRADALE (COMPRESIVO DEGLI INTERVENTI LOCALI DI COLLEGAMENTO VIARIO AL SISTEMA AUTOSTRADALE)
OPERE D'ARTE MAGGIORI - SOTTOVIA VIABILITA' INTERFERITA
VST31 - SOTTOVIA VIA ROLO
IMPIANTO DI SOLLEVAMENTO ACQUE METEORICHE - TAV. 2/2

IL PROGETTISTA: Ing. Antonio De Fazio
Albo Ing. Bologna n° 3496

RESPONSABILE INTEGRAZIONE PRESTAZIONI SPECIALISTICHE: Ing. Emilio Sola
Albo Ing. Reggio Emilia n° 545

IL CONCESSIONARIO: **ARC** AUTOSTRADA REGIONALE CISPADANA

INGEGNERE: **ANTONIO DE FAZIO**

INGEGNERE: **EMILIO SOLA**

17.04.2012

REV.	DATA	DESCRIZIONE	REDATTORE	CONTROLLATO	APPROVAZIONE
A	17.04.2012	EMISSIONE	GADOTTI	DE FAZIO	SALSI

IDENTIFICAZIONE ELABORATO: **003 MAGGIO 2012**

SCALE: 1:50