

Analisi Carta Uso del Suolo 2006 - 2011

Impianto Ervesa

Area 1

LEGENDA

 Area impianto

OSSERVAZIONI:

Confrontando la cartografia ufficiale con le ortofoto è evidente il progressivo avanzamento dei seminativi a danno di uliveti e vigneti.
Per gli uliveti si registra l'avanzamento della xylella in forme devastanti.

COMUNI DI VEGLIE - SALICE SALENTINO - AVETRANA - ERCHIE

PROVINCE DI LECCE - TARANTO - BRINDISI

PROGETTO AGROVOLTAICO "AGROVOLTAICO ERVESA"



PROGETTO
Ingveprogetti s.r.l.s.
via Geofilo n.7-72023, Mesagne (BR)
email: info@ingveprogetti.it
RESPONSABILE DEL PROGETTO
Ing. Giorgio Vece

COSTRUZIONE ED ESERCIZIO DI UN IMPIANTO AGROVOLTAICO DENOMINATO "AGROVOLTAICO ERVESA" E DELLE OPERE ED INFRASTRUTTURE CONNESSE. IMPIANTO SITO NEI COMUNI DI ERCHIE (BR), VEGLIE (LE), SALICE SALENTINO (LE) E AVETRANA (TA), POTENZA NOMINALE PARI A 70.000,00 KWN DI CUI 20.000,00 KWN IN STORAGE E POTENZA DI PICCO (POTENZA MODULI) PARI A 80.147,70 KWP


Oggetto: Corine Land Cover - Carta uso del suolo - Generale

PROGETTISTA: Ing. Giorgio Vece

NOME FILE: ZLELRX5_ElaboratoGrafico_04f

SCALA: 1:25000
1:20000

TIMBRO E FIRMA:



PROGETTO DEFINITIVO PER PROVVEDIMENTO UNICO IN MATERIA AMBIENTALE (P.U.A.) E AUTORIZZAZIONE UNICA (D.lgs. n. 385 del 2003)

N°	DATA	DESCRIZIONE	REDDATTO	VERIFICATO	APPROVATO
00	AGOSTO 2021	PRIMA EMISSIONE	ING. GIORGIO VECE	ING. GIORGIO VECE	
01					
02					
03					

Committente: GRV SOLAR SALENTO I S.R.L.

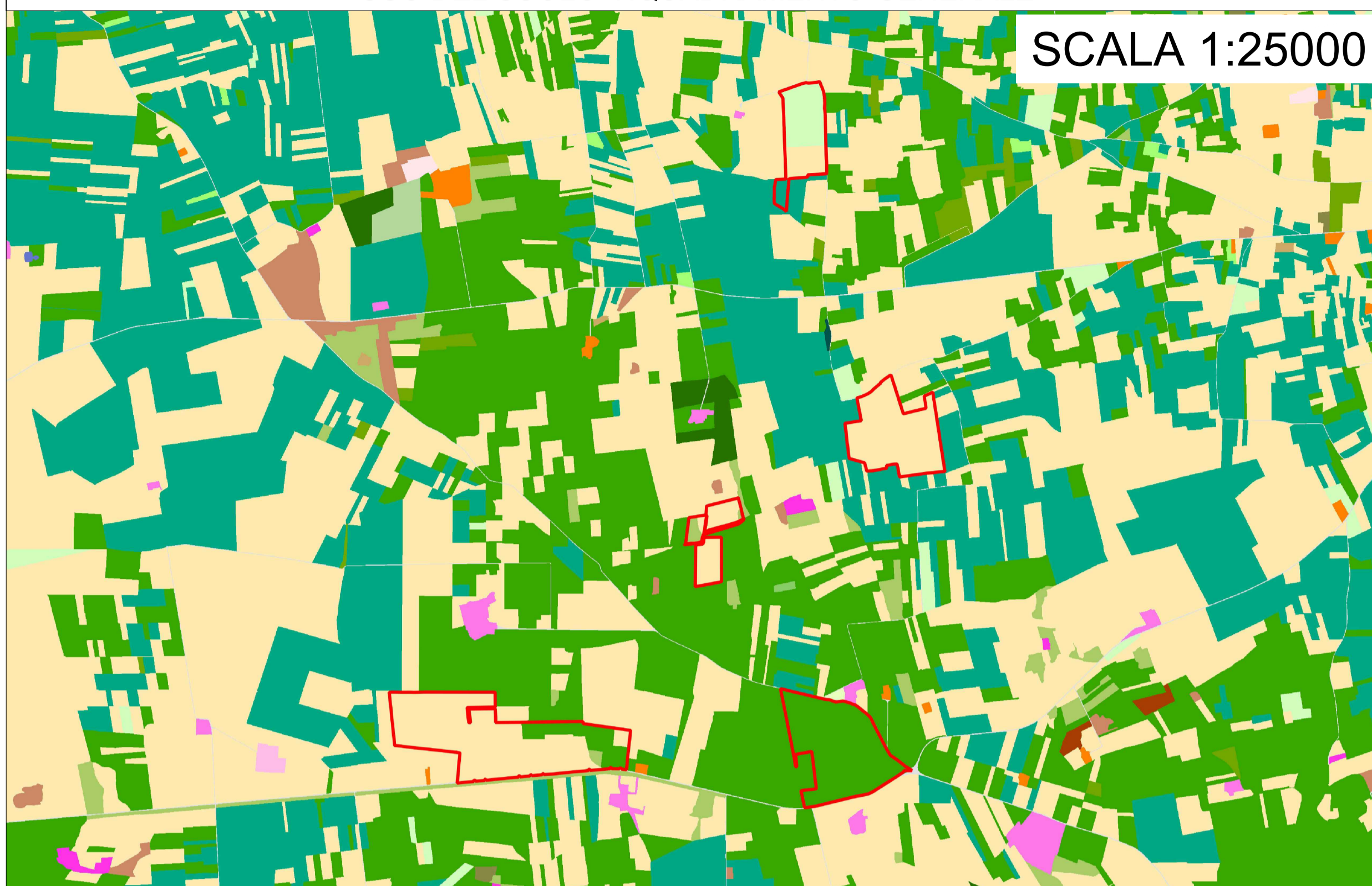
Corso Venezia n. 37
20121 Milano,
Cod. Fisc & P. IVA 11643060962



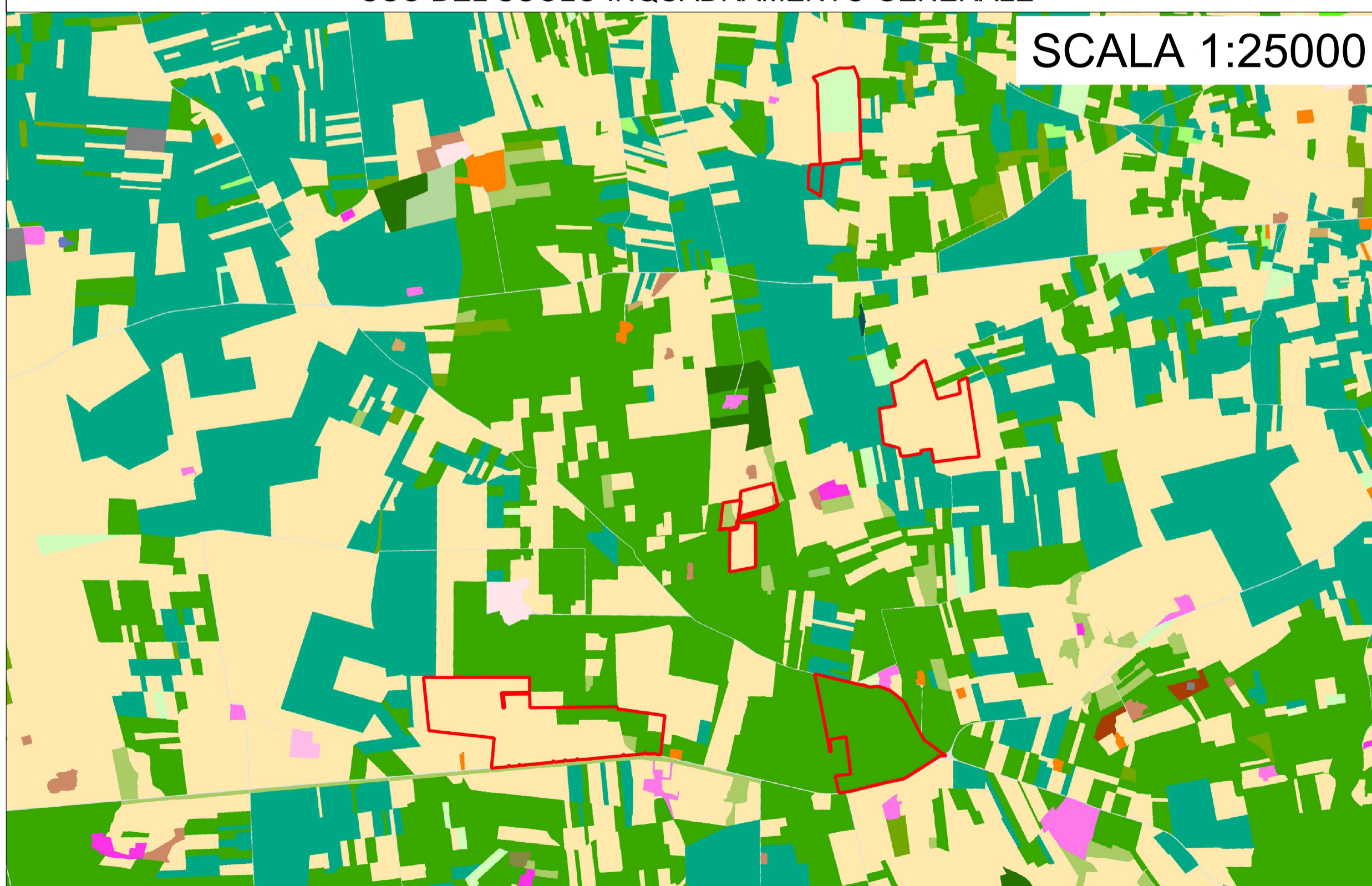
Uso del suolo 2011

- 1111 - tessuto residenziale continuo antico e denso
- 1112 - tessuto residenziale continuo, denso più recente e basso
- 1113 - tessuto residenziale continuo, denso recente, alto
- 1121 - tessuto residenziale discontinuo
- 1122 - tessuto residenziale rado e nucleiforme
- 1123 - tessuto residenziale sparso
- 1211 - insediamento industriale o artigianale con spazi annessi
- 1212 - insediamento commerciale
- 1213 - insediamento dei grandi impianti di servizi pubblici e privati
- 1214 - insediamenti ospedalieri
- 1215 - insediamento degli impianti tecnologici
- 1216 - insediamenti produttivi agricoli
- 1217 - insediamento in disuso
- 1221 - reti stradali e spazi accessori
- 1222 - reti ferroviarie comprese le superfici annesse
- 1223 - grandi impianti di concentrazione e smistamento merci
- 1224 - aree per gli impianti delle telecomunicazioni
- 1225 - reti ed aree per la distribuzione, la produzione e il trasporto dell'energia
- 123 - aree portuali
- 124 - aree aeroportuali ed eliporti
- 131 - aree estrattive
- 1321 - discariche e depositi di cave, miniere, industrie
- 1322 - depositi di rottami a cielo aperto, cimiteri di autoveicoli
- 1331 - cantieri e spazi in costruzione e scavi
- 1332 - suoli rimaneggiati e artefatti
- 141 - aree verdi urbane
- 1421 - campeggi, strutture turistiche ricettive a bungalows o simili
- 1422 - aree sportive (calcio, atletica, tennis, etc)
- 1423 - parchi di divertimento (acquapark, zoosafari e simili)
- 1424 - aree archeologiche
- 143 - cimiteri
- 2111 - seminativi semplici in aree non irrigue
- 2112 - colture orticole in pieno campo in serra e sotto plastica in aree non irrigue
- 2121 - seminativi semplici in aree irrigue
- 2123 - colture orticole in pieno campo in serra e sotto plastica in aree irrigue
- 221 - vigneti
- 222 - frutteti e frutti minori
- 223 - uliveti
- 224 - altre colture permanenti
- 231 - superfici a copertura erbacea densa
- 241 - colture temporanee associate a colture permanenti
- 242 - sistemi colturali e particellari complessi
- 243 - aree prevalentemente occupate da coltura agrarie con presenza di spazi naturali
- 244 - aree agroforestali
- 311 - boschi di latifoglie
- 312 - boschi di conifere
- 313 - boschi misti di conifere e latifoglie
- 314 - prati alberati, pascoli alberati
- 321 - aree a pascolo naturale, praterie, incolti
- 322 - cespuglieti e arbusteti
- 323 - aree a vegetazione sclerofilla
- 3241 - aree a ricolonizzazione naturale
- 3242 - aree a ricolonizzazione artificiale (rimboschimenti nella fase di novelletto)
- 331 - spiagge, dune e sabbie
- 332 - rocce nude, falesie e affioramenti
- 333 - aree con vegetazione rada
- 334 - aree interessate da incendi o altri eventi dannosi
- 411 - paludi interne
- 421 - paludi salmastre
- 422 - saline
- 5111 - fiumi, torrenti e fossi
- 5112 - canali e idrovie
- 5121 - bacini senza manifeste utilizzazioni produttive
- 5122 - bacini con prevalente utilizzazione per scopi irrigui
- 5123 - acquacolture
- 521 - lagune, laghi e stagni costieri
- 522 - estuari

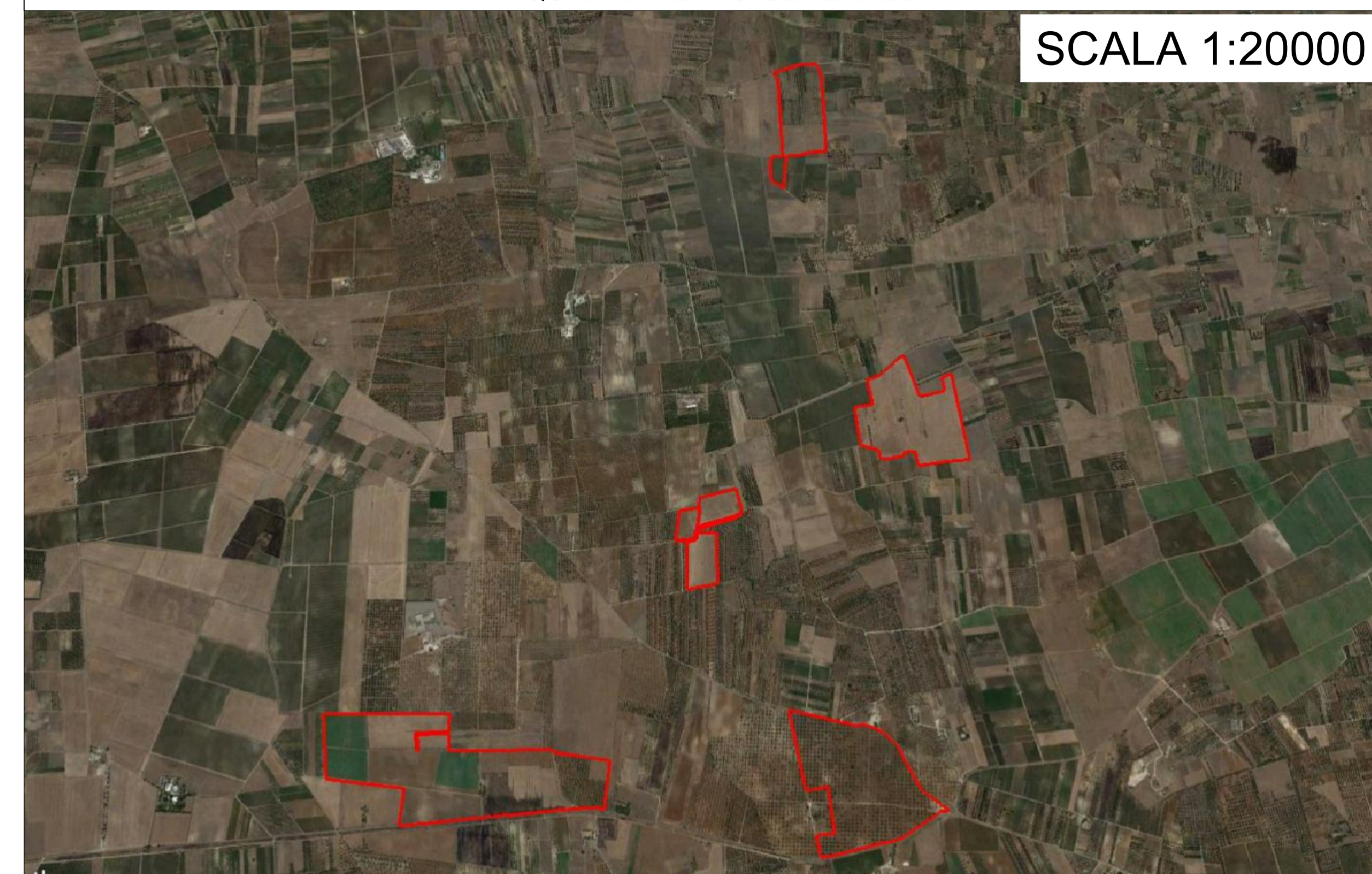
CORINE LAND COVER ANNO 2006 - USO DEL SUOLO INQUADRAMENTO GENERALE



CORINE LAND COVER AGGIORNAMENTO ANNO 2011 - USO DEL SUOLO INQUADRAMENTO GENERALE



ORTOFOTO ANNO 2011 - INQUADRAMENTO GENERALE



ORTOFOTO ANNO 2021 - INQUADRAMENTO GENERALE

