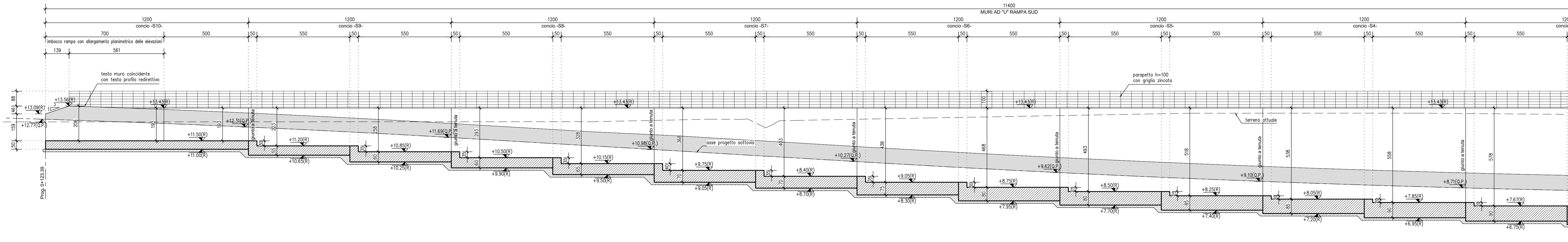
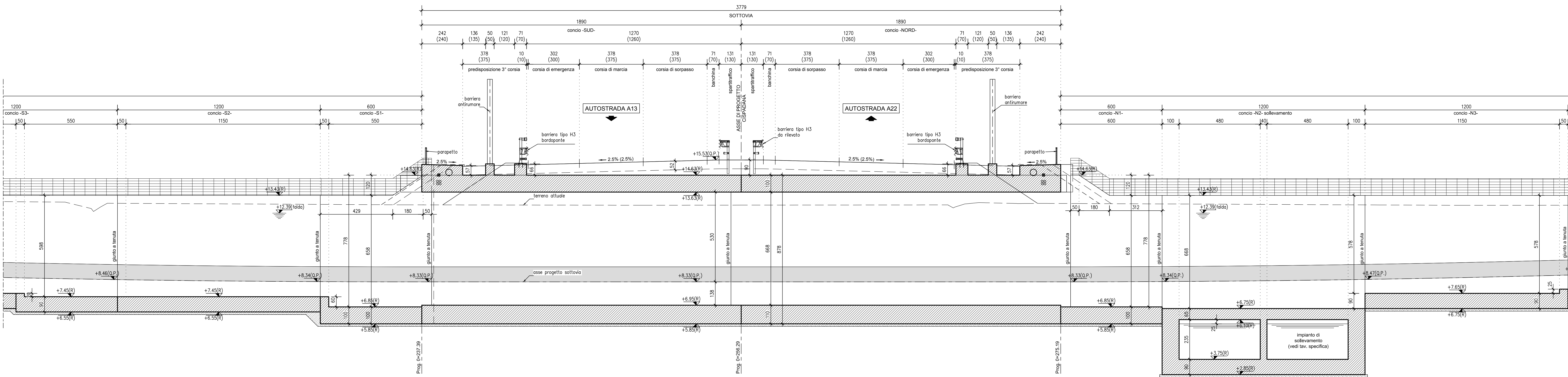


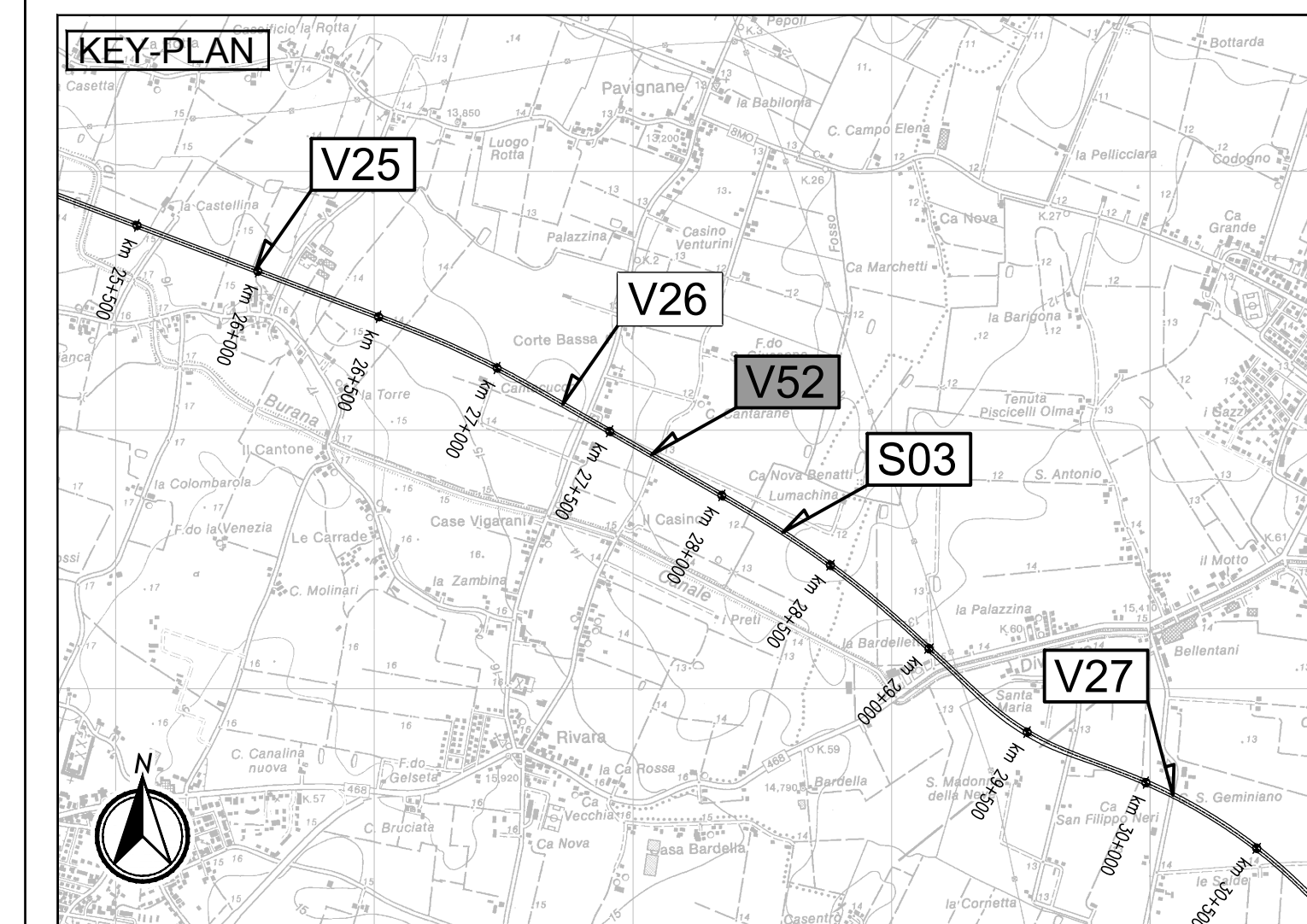
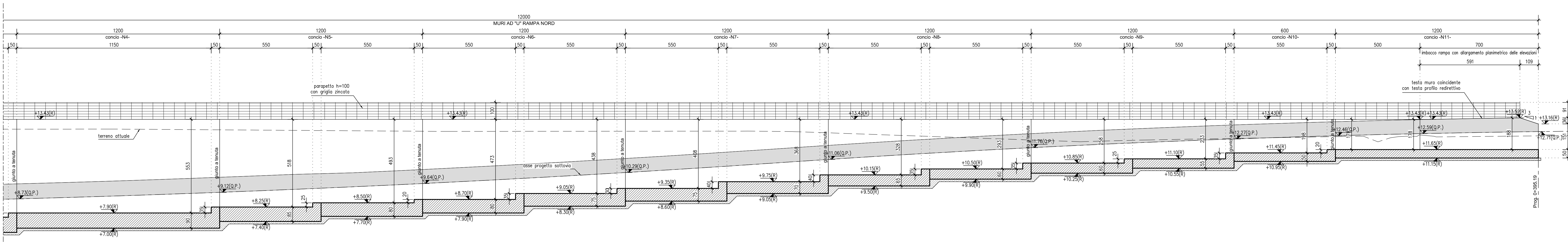
SEZIONE LONGITUDINALE (RIQUADRO 1/3)  
scala 1:100



SEZIONE LONGITUDINALE (RIQUADRO 2/3)  
scala 1:100



SEZIONE LONGITUDINALE (RIQUADRO 3/3)  
scala 1:100



**LEGENDA**

**ELABORATI DI RIFERIMENTO**  
Per parapetti vedere elaborato : PD\_0\_V00\_VST00\_0\_0M\_TP\_05

**CARATTERISTICHE DEI MATERIALI**  
Per caratteristiche dei materiali vedere elaborato : PD\_0\_0000\_0000\_0\_GE\_TB\_01

**NOTE**  
DIMENSIONI ESPRESSE IN CM.  
TUTTE LE QUOTE ALTIMETRICHE SONO ESPRESSE IN METRI S.L.M.  
TUTTI GLI ANGOLI SONO ESPRESSE IN GRADI CENTESIMALI

IL CONCESSIONARIO  
**ARC** AUTOSTRADA REGIONALE CISPADANA

IL CONCESSIONARIO  
**ARC** AUTOSTRADA REGIONALE CISPADANA

**AUTOSTRADA REGIONALE CISPADANA DAL CASELLO DI REGGIOLO-ROLO SULLA A22 AL CASELLO DI FERRARA SUD SULLA A13**  
CODICE C.U.P. E81808000600009

**PROGETTO DEFINITIVO**

**ASSE AUTOSTRADALE (COMPRESIVO DEGLI INTERVENTI LOCALI DI COLLEGAMENTO VIARIO AL SISTEMA AUTOSTRADALE)**  
OPERE PARTE MAGGIORI - SOTTOVIA VIABILITA' INTERFERITA  
V5232 - SOTTOVIA VIA SCALA  
SEZIONE LONGITUDINALE

IL PROGETTISTA  
Ing. Antonio De Fazio  
Albo Ing. Bologna n° 3496

RESPONSABILE INTEGRAZIONE PRESTAZIONI SPECIALISTICHE  
Ing. Emilio Sola  
Albo Ing. Reggio Emilia n° 545

IL CONCESSIONARIO  
Autosole Registro Casalese S.p.A. e consociati Gruppo Pavesi

INGEGNERE **ANTONIO DE FAZIO**

INGEGNERE **EMILIO SOLA**

G									
F									
E									
D									
C									
B									
A	17.04.2012	EMISSIONE							
REVISIONE	DATA	DESCRIZIONE	REDAZIONE	CONTROLLI	APPROVAZIONE				
IDENTIFICAZIONE ELABORATO									
NUM. PROSP.	REV.	DATA	DESCRIZIONE	PROG. DATA	PROG. DATA	PROG. DATA	PROG. DATA	PROG. DATA	PROG. DATA
33	7	15	V5232	17.04.2012	17.04.2012	17.04.2012	17.04.2012	17.04.2012	17.04.2012
MAGGIO 2012									
SCALA 1:100									

IL PROGETTO E' STATO ELABORATO IN OTTICA 3D CON IL SOFTWARE AUTOCAD 2012. LE QUOTE SONO ESPRESSE IN METRI S.L.M. LE QUOTE ALTIMETRICHE SONO ESPRESSE IN METRI S.L.M. LE QUOTE ALTIMETRICHE SONO ESPRESSE IN METRI S.L.M. LE QUOTE ALTIMETRICHE SONO ESPRESSE IN METRI S.L.M.