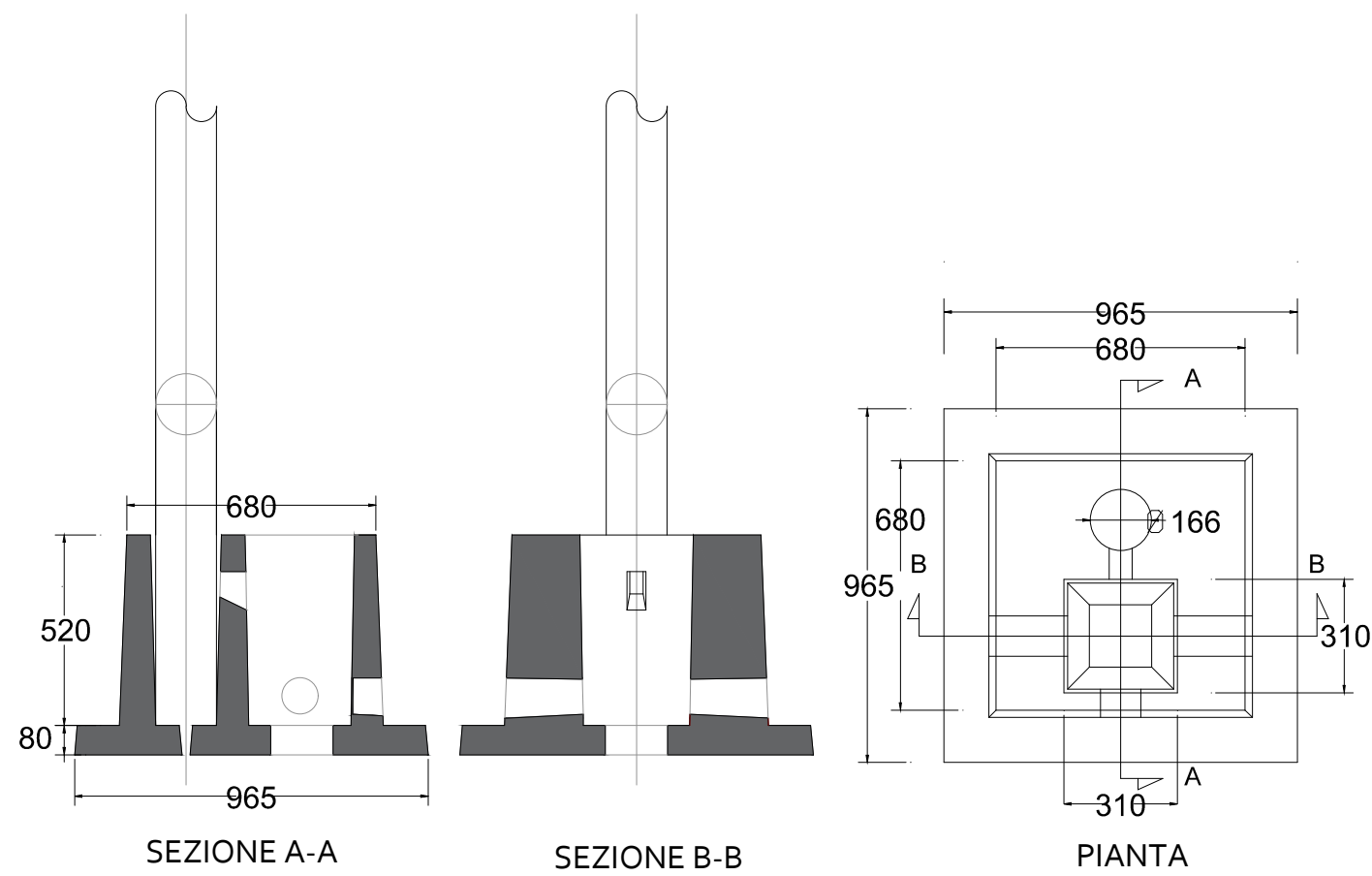


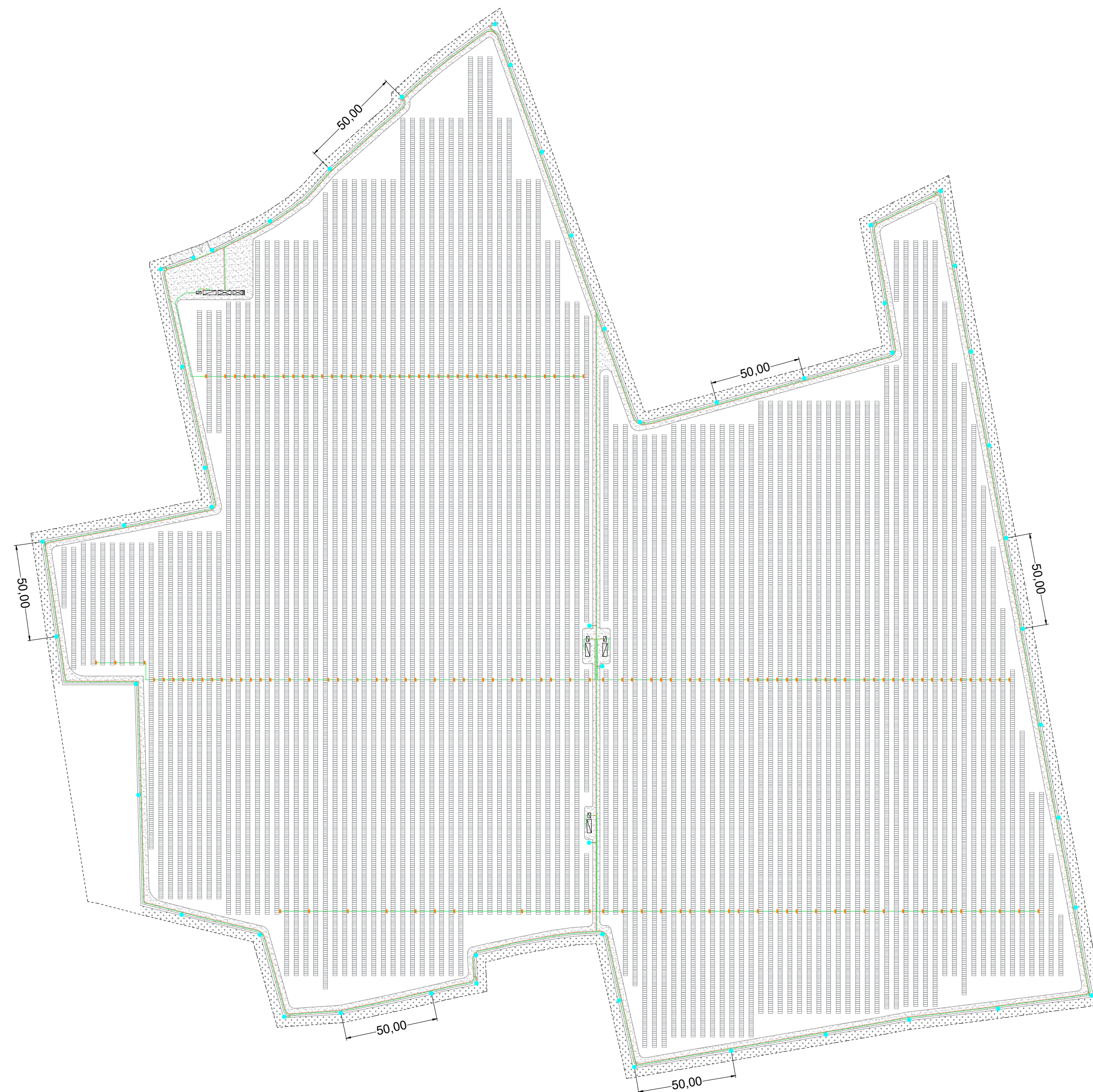
PARTICOLARE PLINTO DI FONDAZIONE PALO VIDEOSORVEGLIANZA



PARTICOLARE SORVEGLIANZA ED ALLARME, SCHEMA CONNESSIONI FIBRA OTTICA E IMPIANTI AUSILIARI - LOTTO ERV_4

Numero strutture videosorveglianza ed illuminazione : 52

Scala 1:2000



LEGENDA

- Cabina di raccolta
- Cabina ausiliaria
- Cabina trasformatore
- Cabina inveter
- Container batteria
- DC/DC converter
- Viabilità interna
- Videosorveglianza
- Mitigazione
- Perimetro catastale di proprietà
- Recinzione impianto
- Fibra ottica
- Linea BT
- Concentratori fibra ottica

COMUNI DI VEGLIE - SALICE SALENTINO - AVETRANA - ERCHIE

PROVINCE DI LECCE - TARANTO - BRINDISI

PROGETTO AGROVOLTAICO "AGROVOLTAICO ERVESA"



PROGETTO
Ingveprogetti s.r.l.s.
via Geofilo n.7-72023, Mesagne (BR)
email: info@ingveprogetti.it

RESPONSABILE DEL PROGETTO
Ing. Giorgio Vece

COSTRUZIONE ED ESERCIZIO DI UN IMPIANTO AGROVOLTAICO DENOMINATO "AGROVOLTAICO ERVESA" E DELLE OPERE ED INFRASTRUTTURE CONNESSE. IMPIANTO SITO NEI COMUNI DI ERCHIE (BR), VEGLIE (LE), SALICE SALENTINO (LE) E AVETRANA (TA), POTENZA NOMINALE PARI A 70.000,00 KWN DI CUI 20.000,00 KWN IN STORAGE E POTENZA DI PICCO (POTENZA MODULI) PARI A 80.147,70 KWP

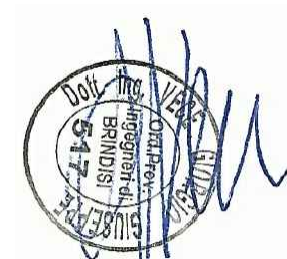
Oggetto: Particolare sorveglianza ed allarme, schema connessioni fibra ottica e impianti ausiliari - Lotto ERV_4

PROGETTISTA: Ing. Giorgio Vece

NOME FILE: ZLELRX5_ElaboratoGrafico_13d

SCALA: 1:2000

TIMBRO E FIRMA:



PROGETTO DEFINITIVO PER PROVVEDIMENTO UNICO IN MATERIA AMBIENTALE (P.U.A.) E AUTORIZZAZIONE UNICA (D.lgs. n. 385 del 2003)

N°	DATA	DESCRIZIONE	REDATTO	VERIFICATO	APPROVATO
00	AGOSTO 2021	PRIMA EMISSIONE	ING. GIORGIO VECE	ING. GIORGIO VECE	GRV SOLAR SALENTO I S.R.L.
01					
02					
03					

Committente: GRV SOLAR SALENTO I S.R.L.

Corso Venezia n. 37
20121 Milano,
Cod. Fisc & P. IVA 11643060962



SEZIONE PALO DI SORVEGLIANZA ED ALLARME

