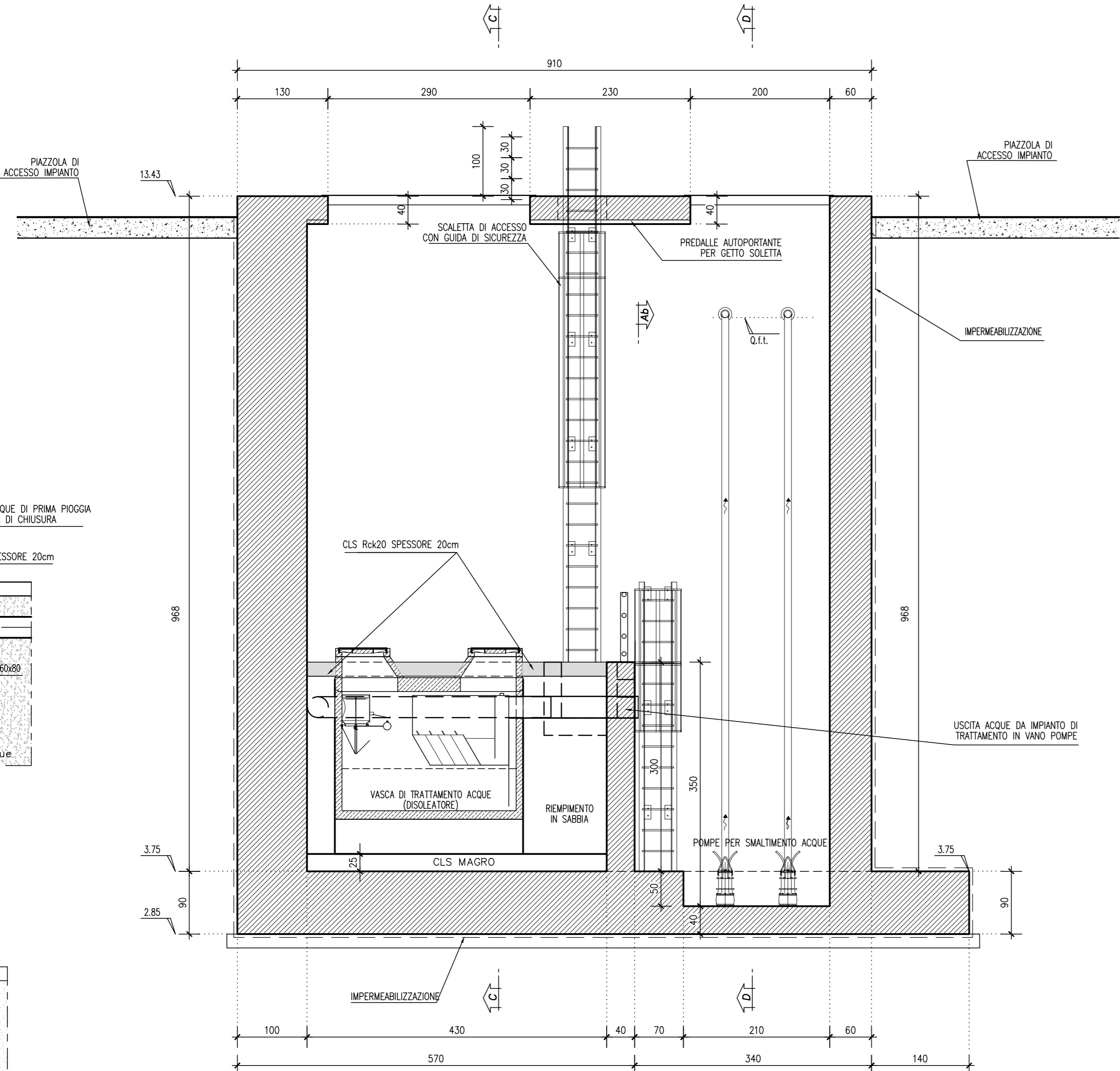
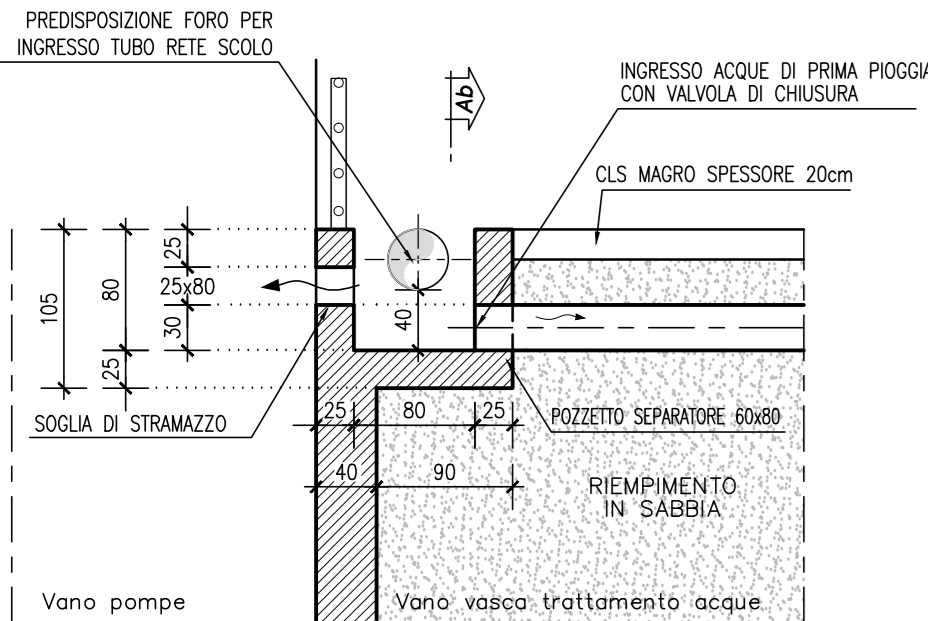


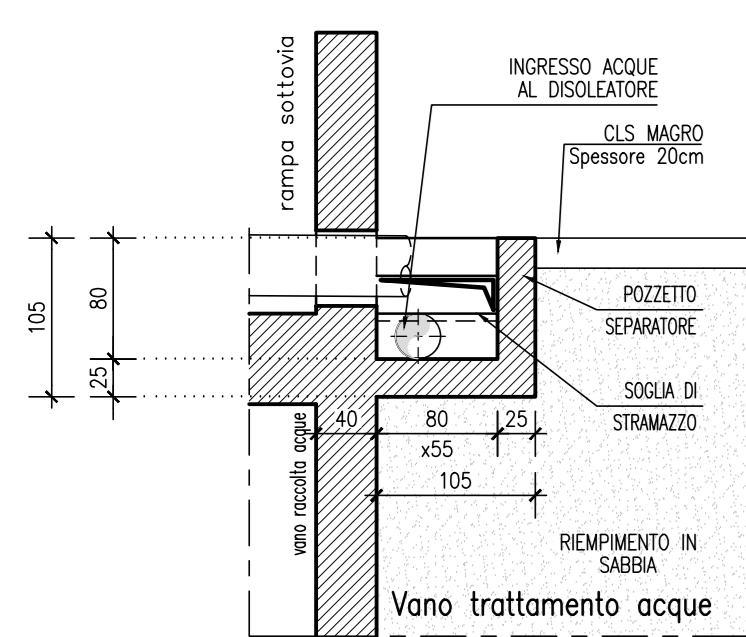
SEZIONE A-A
scala 1:50



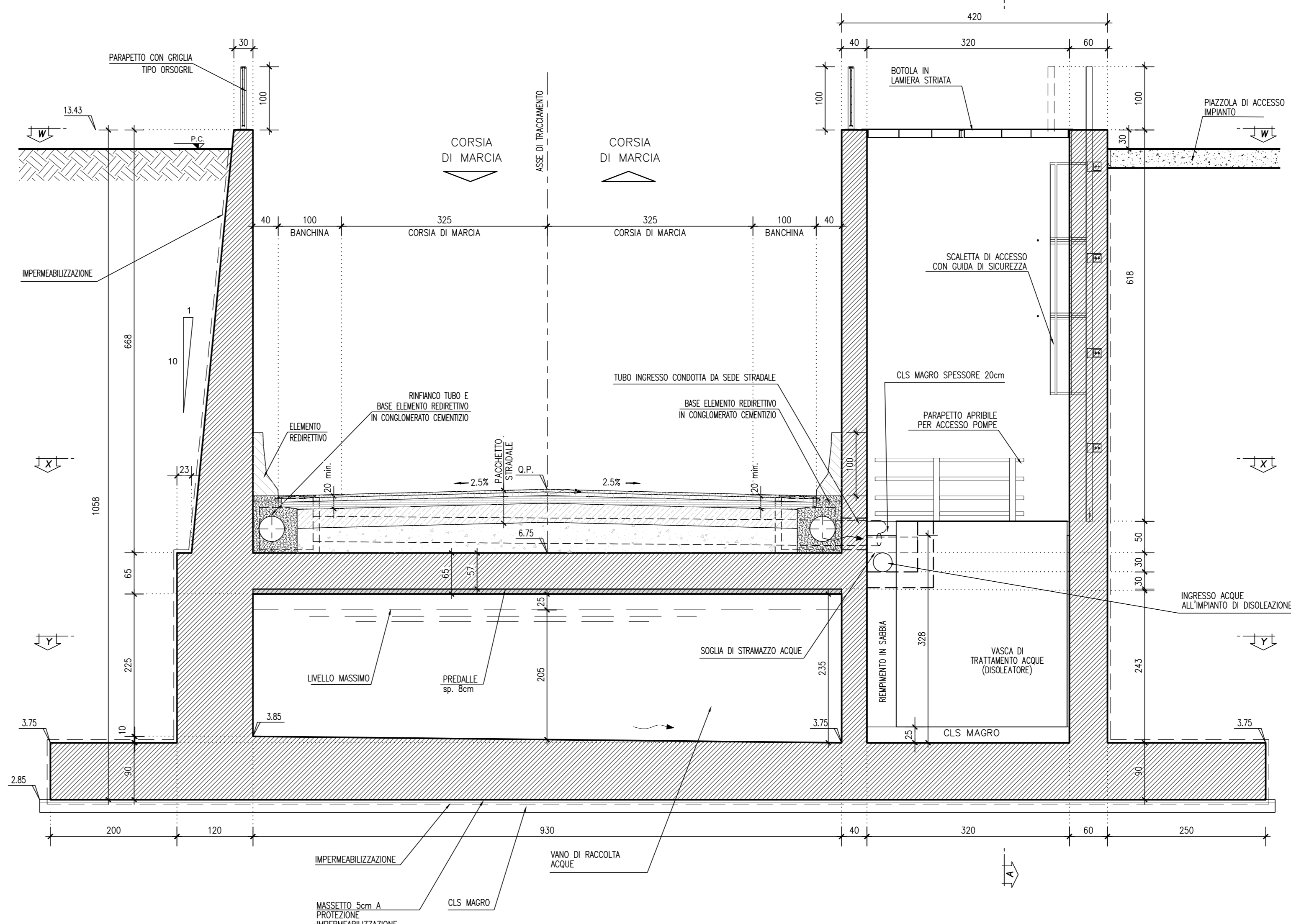
SEZIONE Aa-Aa
scala 1:50



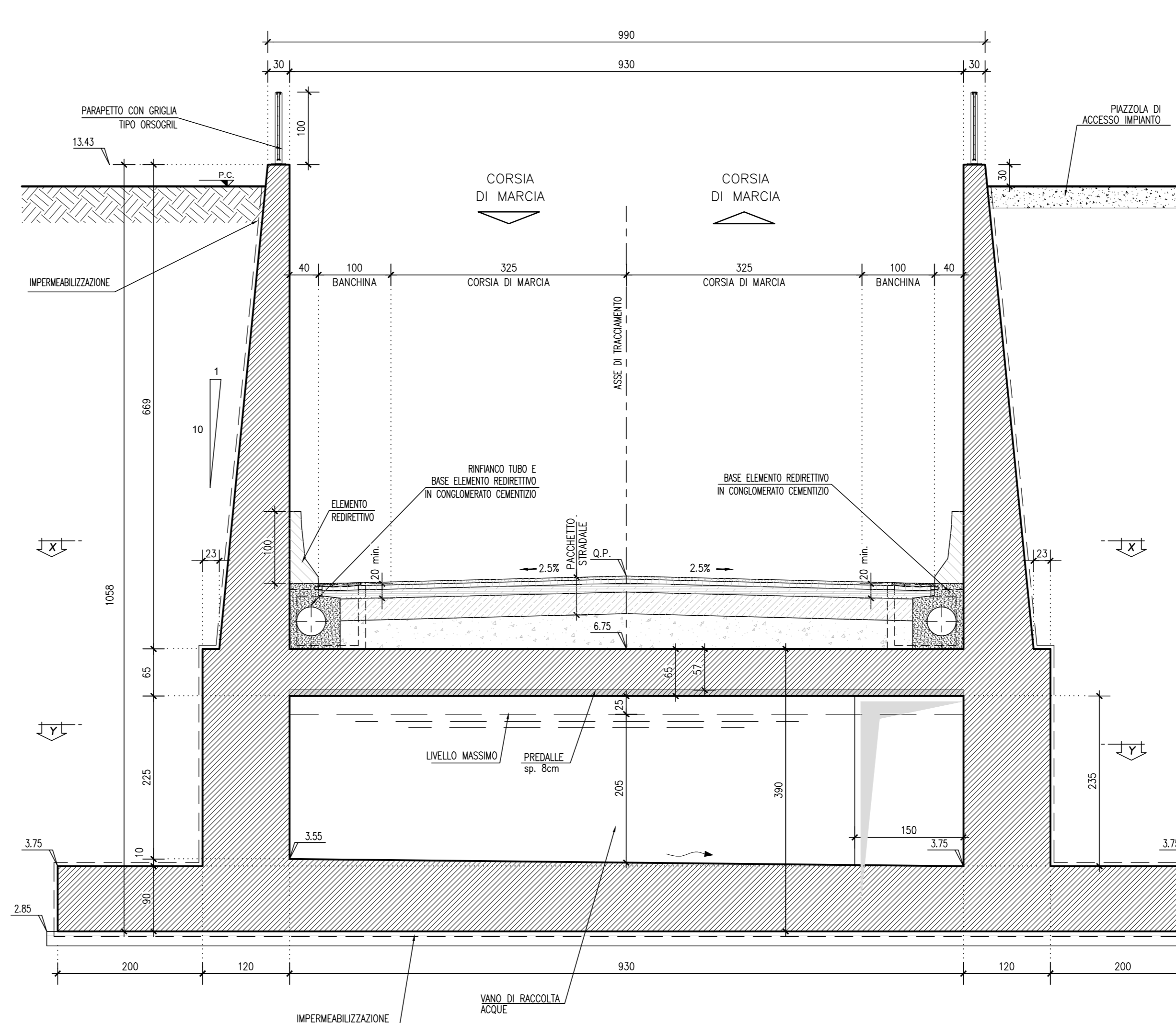
SEZIONE Ab-Ab
scala 1:50



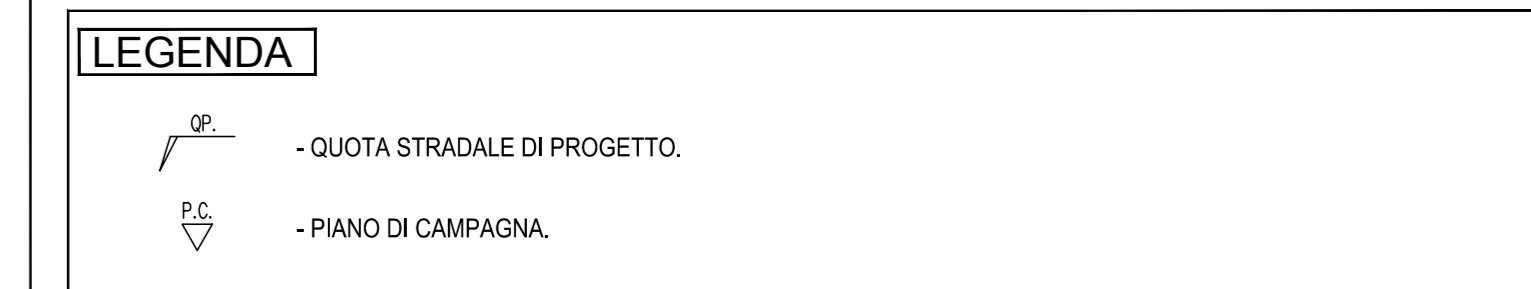
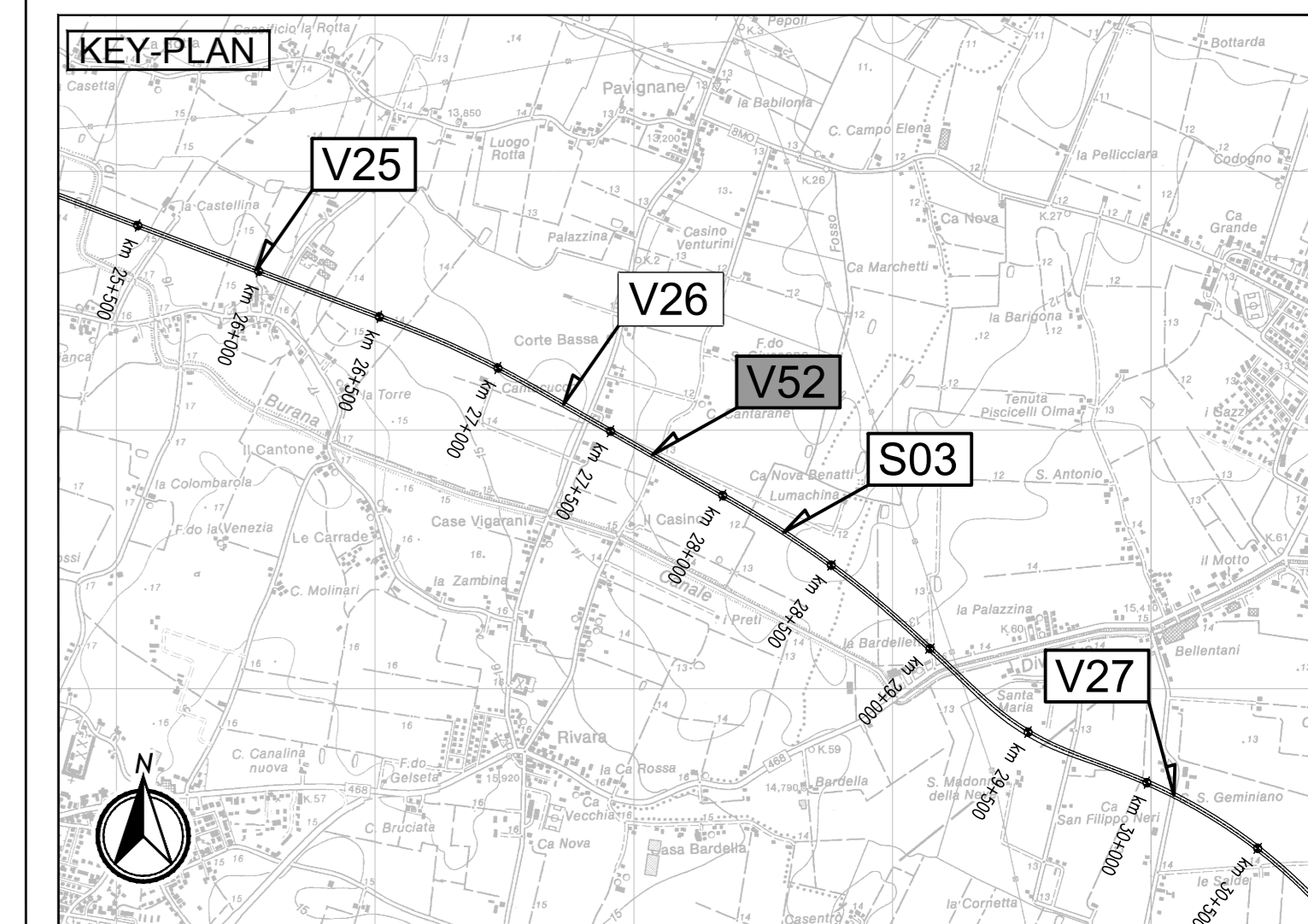
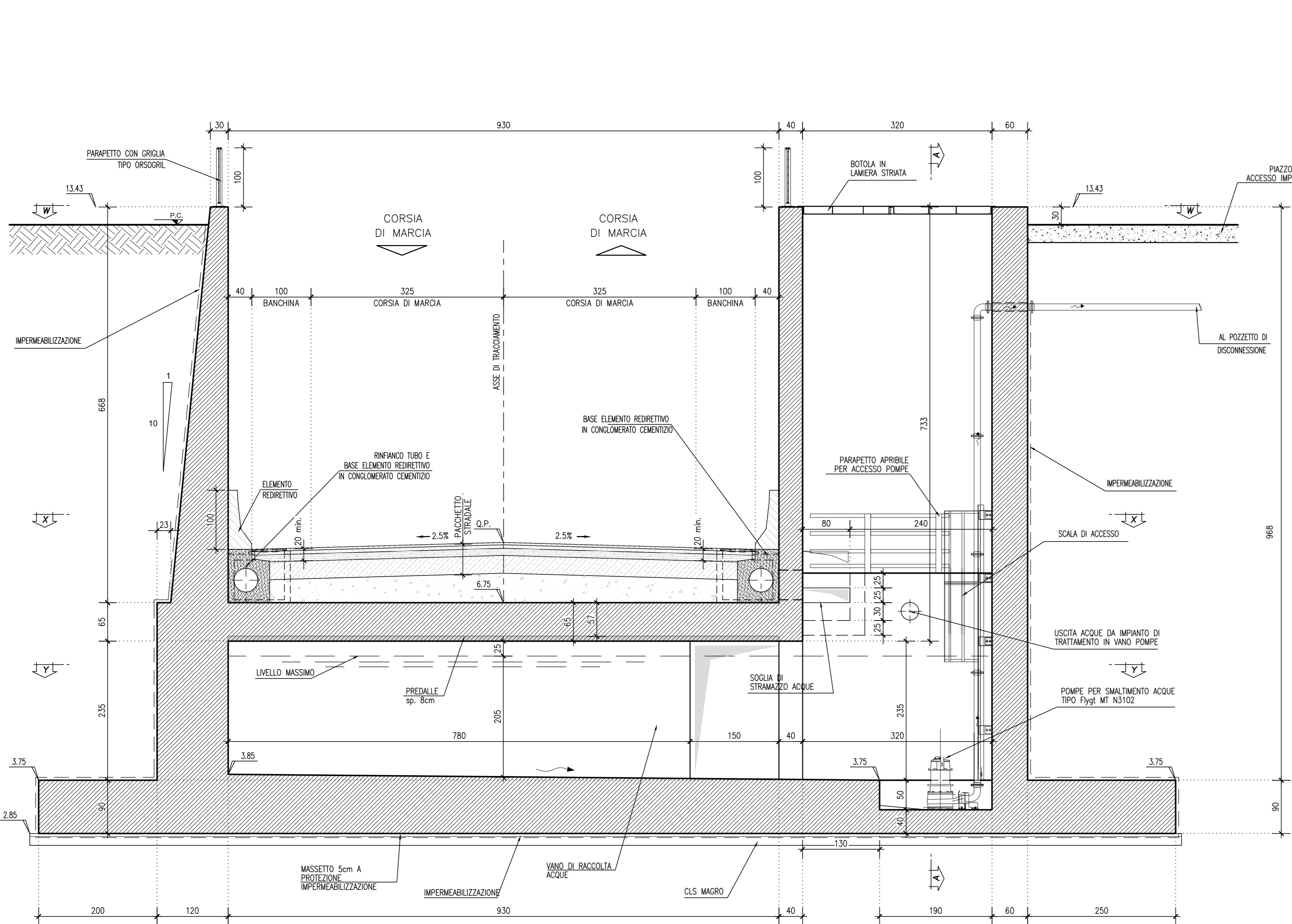
SEZIONE C-C
scala 1:50



SEZIONE E-E
scala 1:50



SEZIONE D-D
scala 1:50



ELABORATI DI RIFERIMENTO

- Per impermeabilizzazione sotto falda vedere elaborato: PD_0_V00_VST00_0_OM_TP_02
- Per parafetto vedere elaborato: PD_0_V00_VST00_0_OM_TP_05

CARATTERISTICHE DEI MATERIALI

- Per caratteristiche dei materiali vedere elaborato: PD_0_0000_0000_0_GE_TB_01

NOTE

DIMENSIONI ESPRESSE IN CM.

TUTTE LE QUOTE ALTIMETRICHE SONO ESPRESSE IN METRI S.L.M.

TUTTI GLI ANGOLI SONO ESPRESI IN GRADI CENTESIMALI

LE DUE BOTTOLE DI CHIUSURA DEL VANO IMPIANTI DEVONO ESSERE COMPLETAMENTE AMOVIBILI E DOTATE DI PARTE APRIBILE IN CORRISPONDENZA DELLA SCALA DI ACCESSO

IL CONCESSIONARIO

ARC

AUTOSTRADA REGIONALE CISPADANA

IL CONCESSIONARIO

ARC

AUTOSTRADA REGIONALE CISPADANA

AUTOSTRADA REGIONALE CISPADANA

DAL CASELLO DI REGGIOLO-ROLO SULLA A22

AL CASELLO DI FERRARA SUD SULLA A13

CODICE C.U.P. E8180800000009

PROGETTO DEFINITIVO

ASSE AUTOSTRADALE (COMPRESIVO DEGLI INTERVENTI LOCALI DI COLLEGAMENTO VIARIO AL SISTEMA AUTOSTRADALE)

OPERE D'ARTE MAGGIORI - SOTTOVIA VIABILITA' INTERFERITA

V5232 - SOTTOVIA VIA SCALA

IMPIANTO DI SOLLEVAMENTO E TRATTAMENTO ACQUE METEORICHE - TAV. 2/2

IL PROGETTISTA

Ing. Antonio De Fazio
Albo Ing. Bologna n° 34096

INGEGNERE

ANTONIO DE FAZIO

RESPONSABILE INTEGRAZIONE PRESTAZIONI SPECIALISTICHE

Ing. Emilio Sedi
Albo Ing. Reggio Emilia n° 545

INGEGNERE

EMILIO SEDI

IL CONCESSIONARIO

Autostada Regionale Cispadana S.p.A.
L. PRESIDENTE
Giovanni Pavesi

CONCESSIONARIO

ARC

REV.	DATA	DESCRIZIONE	REDATTORE	CONTROLLATO	APPROVAZIONE
A	17.04.2012	EMISSIONE	GADOTTI	DE FAZIO	SALSI

IDENTIFICAZIONE ELABORATO

PROGETTO: V5232 - SOTTOVIA VIA SCALA

SCALA: 1:50

MAGGIO 2012