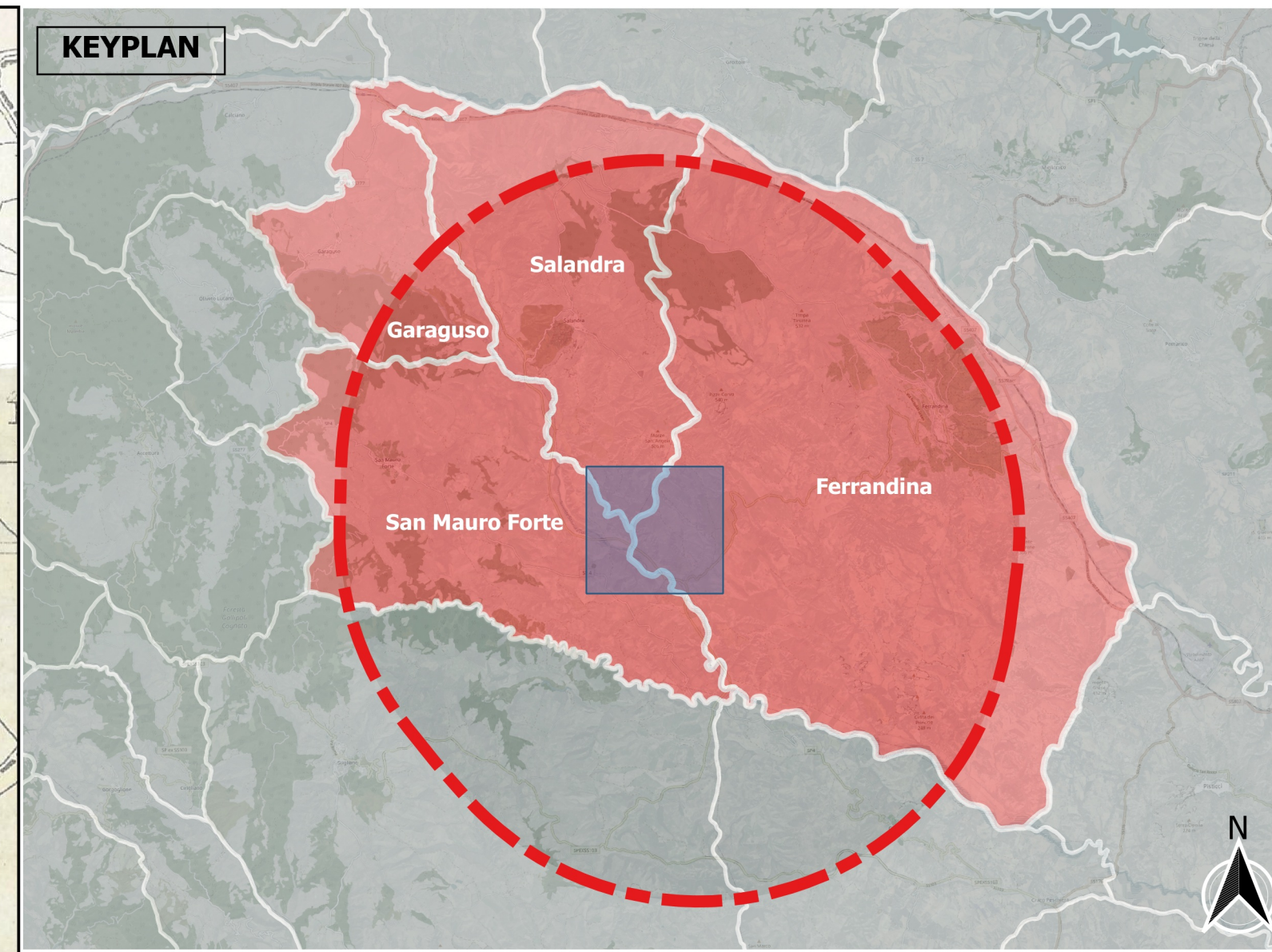
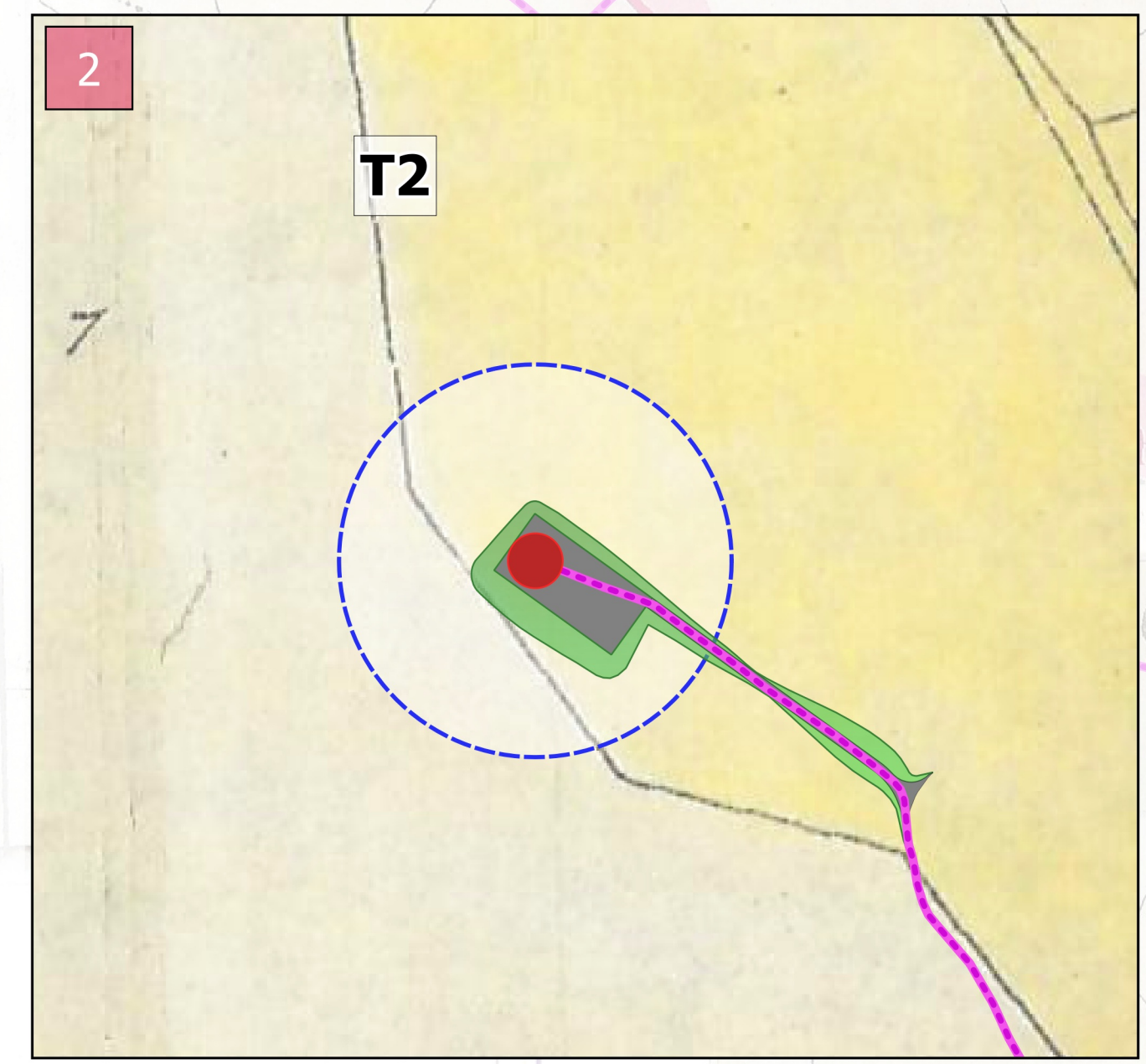
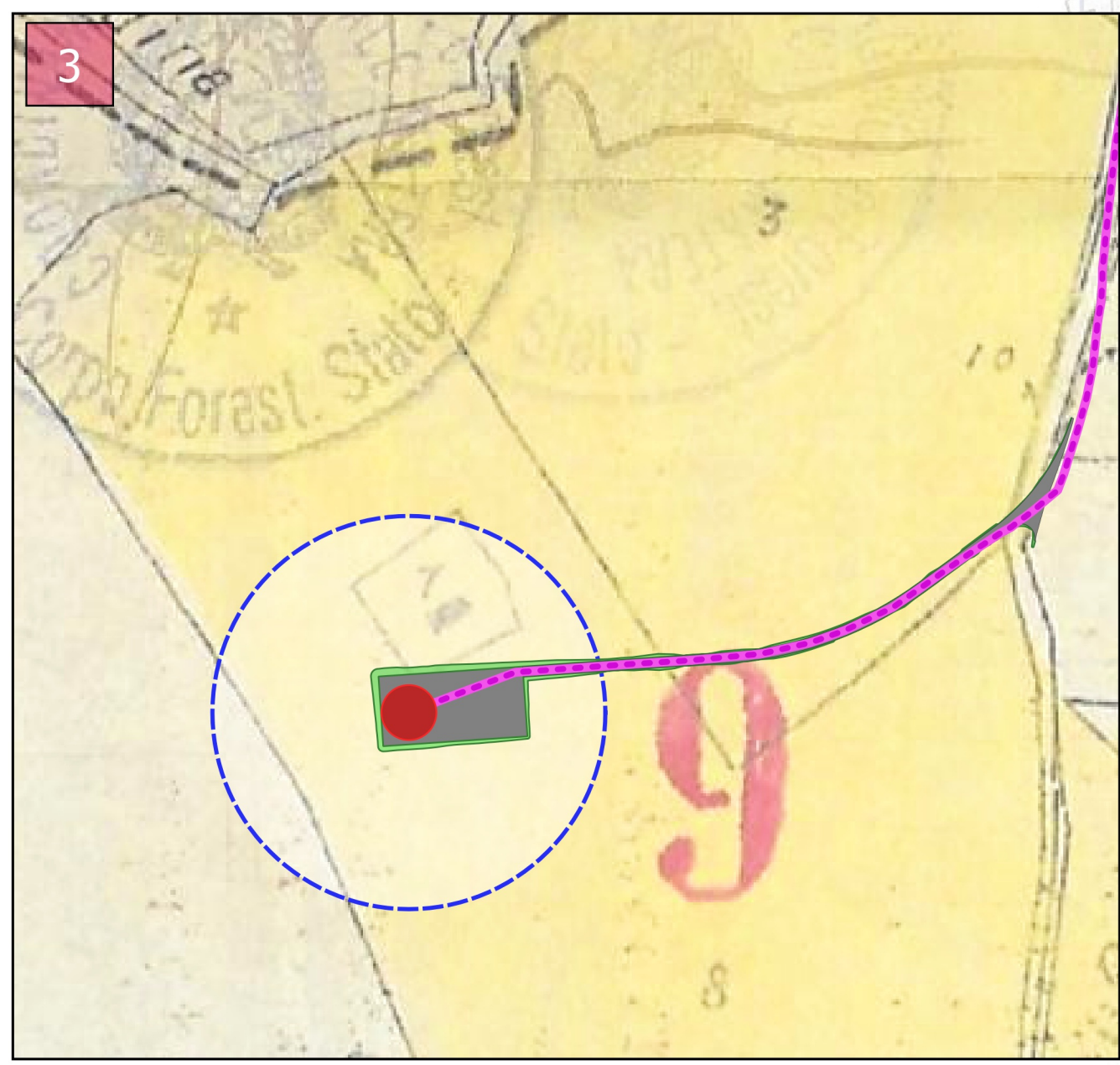
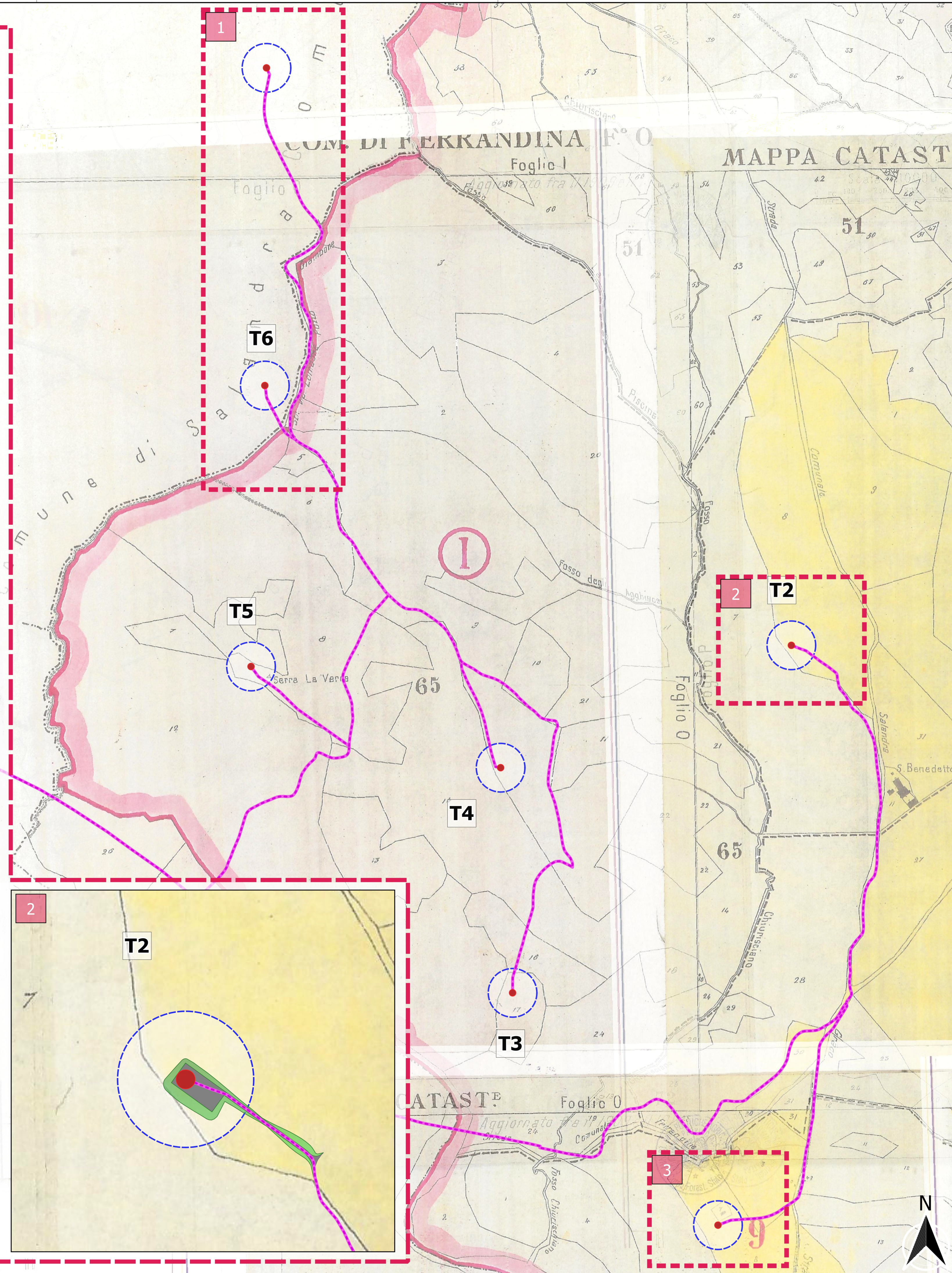
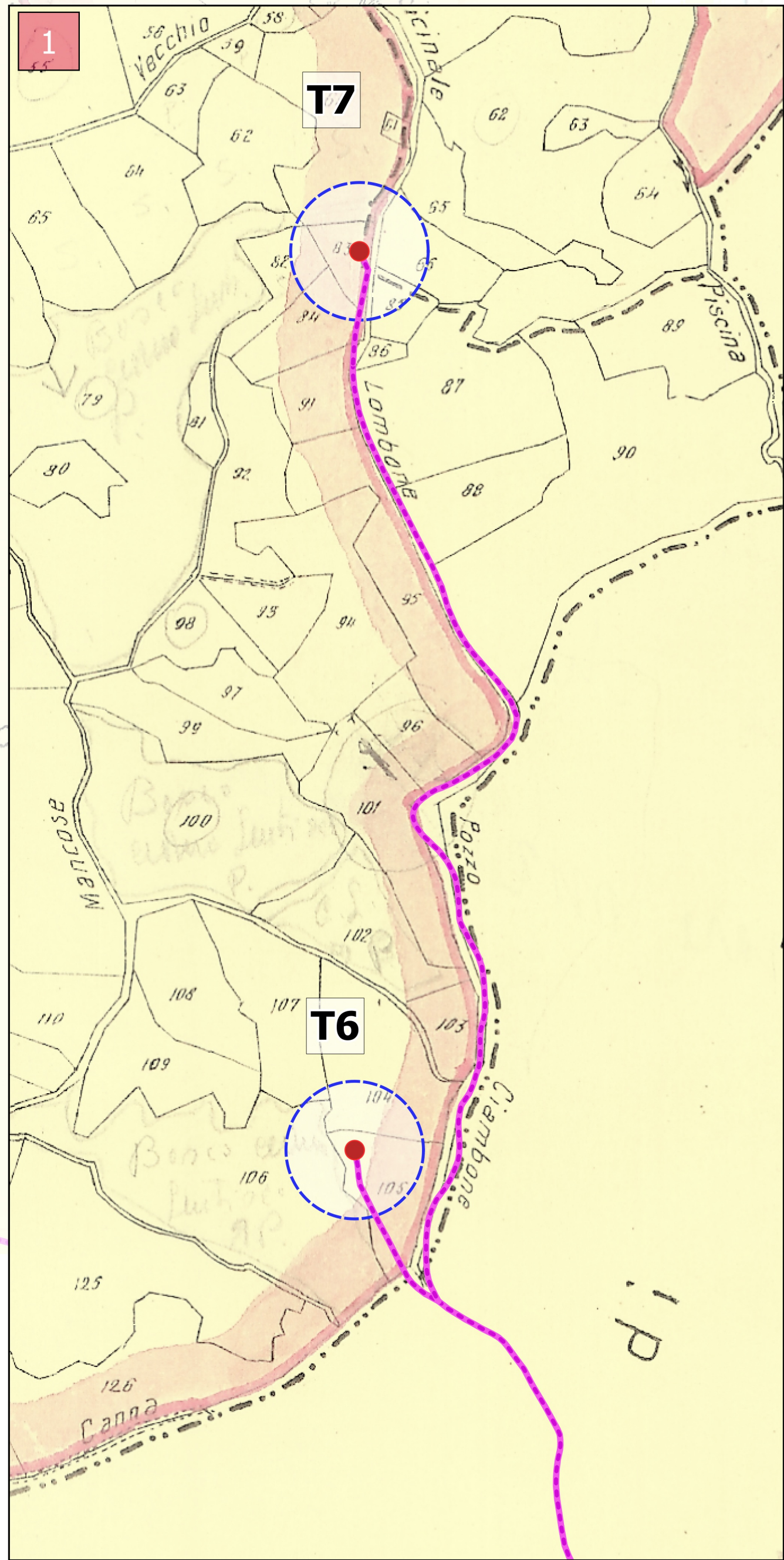


Non è disponibile la carta del vincolo idrogeologico per il Comune di San Mauro Forte, interessato dal passaggio del cavidotto



LEGENDA

- ingombro fondazioni
- area sorvolo (diam. 155 m)
- Area attinente il parco eolico (art. 52 l.r. 22 novembre 2018, n. 38)
- cavidotto interrato MT
- Opere civili
- piazzole
- scarpate
- strade

LEGENDA:

- Limite delle zone di vincolo
- Terreni esclusi dal vincolo
- ①-② - Numeri indicanti le zone di vincolo
- 1-2 - Numeri indicanti le sottozone escluse dal vincolo

REGIONE BASILICATA
 PROVINCIA DI MATERA
 COMUNI DI FERRANDINA E SALANDRA

AUTORIZZAZIONE UNICA EX D.LGS. 387/2003

Progetto Definitivo per la realizzazione del parco eolico "Serra Avena" e relative opere connesse

Titolo elaborato: **A.16.a.4.3 - Carta dei vincoli dell'area - Vincolo idrogeologico (1 di 2)**

Codice elaborato: COMMESSA FASE ELABORATO REV. F0304 H T17 A

Riproduzione o consegna a terzi solo dietro specifica autorizzazione

Scala: varie

DATA	DESCRIZIONE	REDDATO	VERIFICATO	APPROVATO
Novembre 2021	Prima emissione	MSP	GDS	GMA

PropONENTE

BEL TEAM S.r.l.
 BEL TEAM S.r.l.
 Via Potenza 18
 85024 Lavello (Pz)

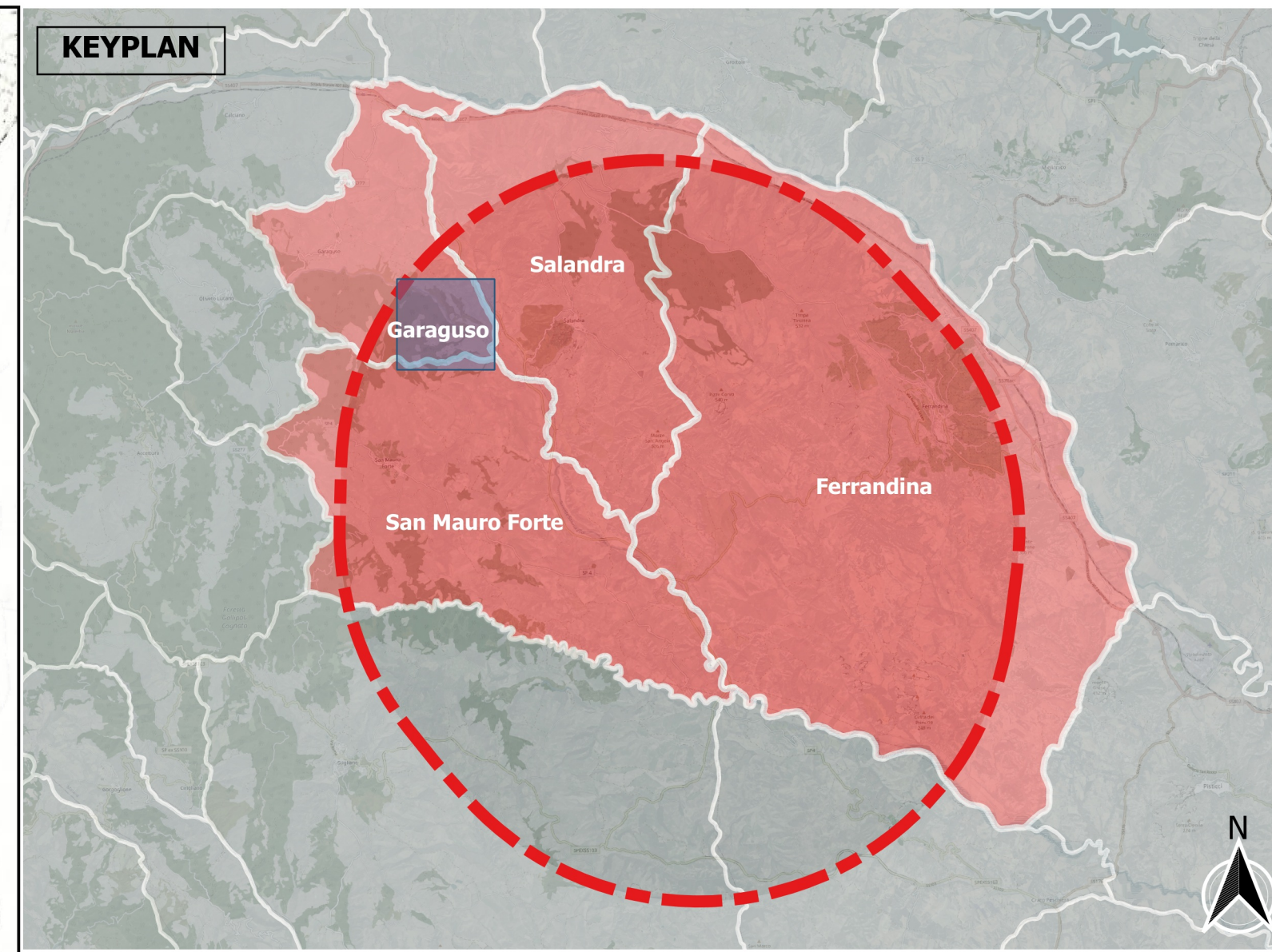
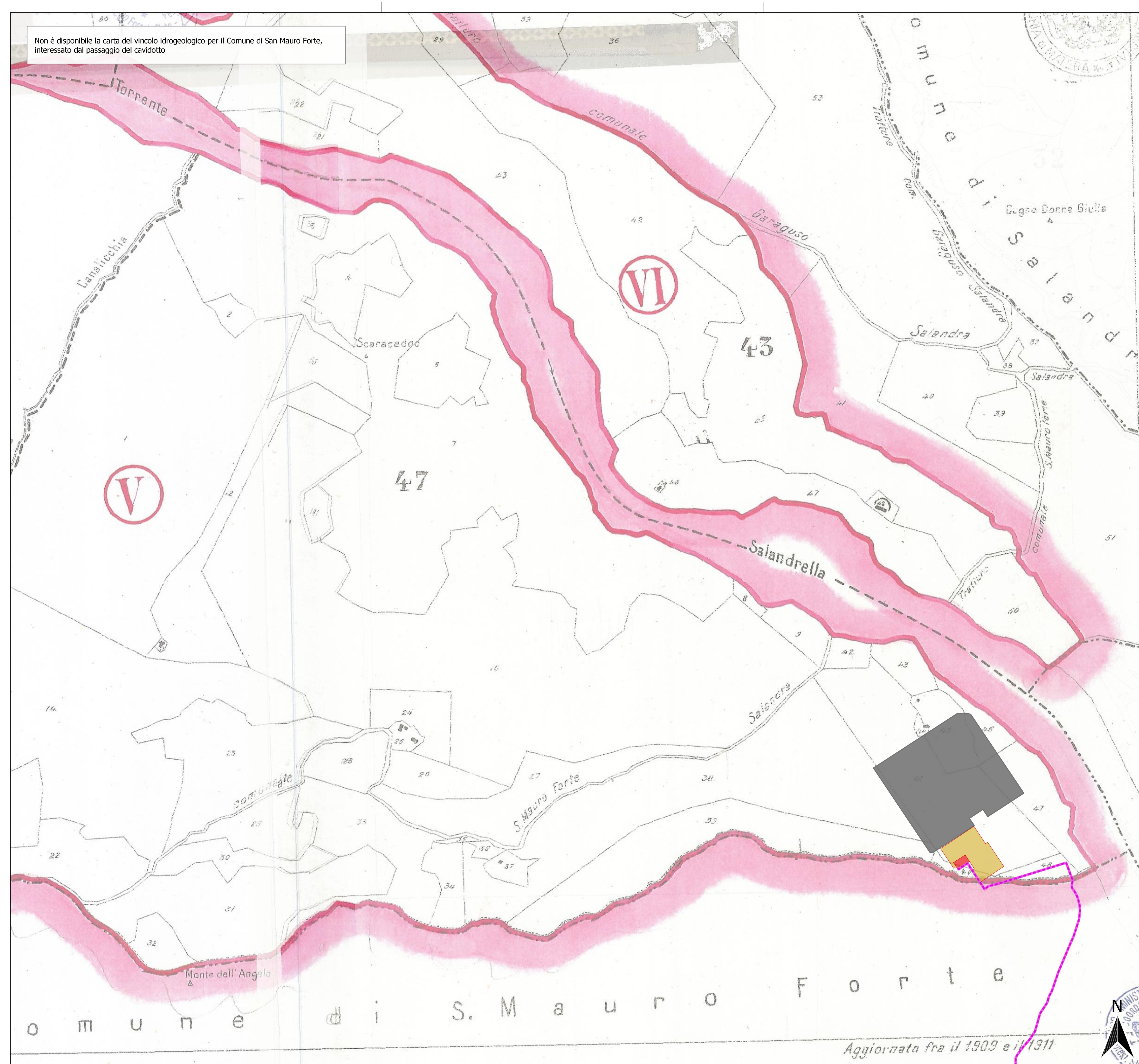
PROGETTAZIONE

F4 ingegneria srl
 Via Di Giura - Centro Direzionale, 85100 Potenza
 Tel: +39 0971 1 944 797 - Fax: +39 0971 5 54 52
 www.f4ingegneria.it - f4ingegneria@pec.it

Il Diretto Tecnico
 (Ing. Giovanni Di Santo)

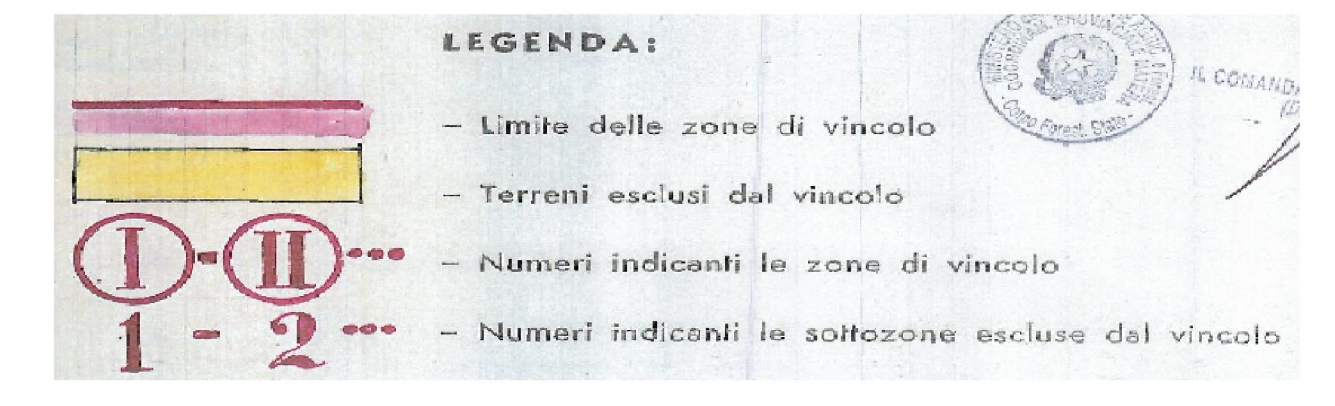
Società certificata secondo la norma UNI-EN ISO 9001:2015 per l'erogazione di servizi di ingegneria nei settori: civile, idraulica, acustica, energia, ambiente (settore IAF: 34)

Non è disponibile la carta del vincolo idrogeologico per il Comune di San Mauro Forte, interessato dal passaggio del cavidotto



LEGENDA

- cavidotto interrato MT
- Stazione Terna 380/150 kv
- Stazione elettrica di trasformazione 150/30 kv**
- SSE condivisa
- stallo Bel Team srl



REGIONE BASILICATA
 PROVINCIA DI MATERA
 COMUNI DI FERRANDINA E SALANDRA

AUTORIZZAZIONE UNICA EX D.LGS. 387/2003

Progetto Definitivo per la realizzazione del parco eolico "Serra Avena" e relative opere connesse

Titolo elaborato		Codice elaborato			
A.16.a.4.3 - Carta dei vincoli dell'area - Vincolo idrogeologico (2 di 2)		COMMESSA	FASE	ELABORATO	REV.
		F0304	H	T17	A
		Riproduzione o consegna a terzi solo dietro specifica autorizzazione			
		Scala			
		1:5000			

Novembre 2021	Prima emissione	MSP	GDS	GMA
DATA	DESCRIZIONE	REDATTO	VERIFICATO	APPROVATO

Proprietario

BEL TEAM S.r.l.
 Via Potenza 18
 85024 Lavello (Pz)

Progettazione

F4 ingegneria srl
 Via Di Giura - Centro Direzionale, 85100 Potenza
 Tel: +39 0971 1 944 797 - Fax: +39 0971 5 54 52
 www.f4ingegneria.it - f4ingegneria@pec.it

Il Diretto Tecnico
 (Ing. Giovanni Di Santo)

Società certificata secondo la norma UNI-EN ISO 9001:2015 per l'erogazione di servizi di ingegneria nei settori: civile, idraulica, acustica, energia, ambiente (settorie IAF: 34)

Aggiornata fra il 1909 e il 1911