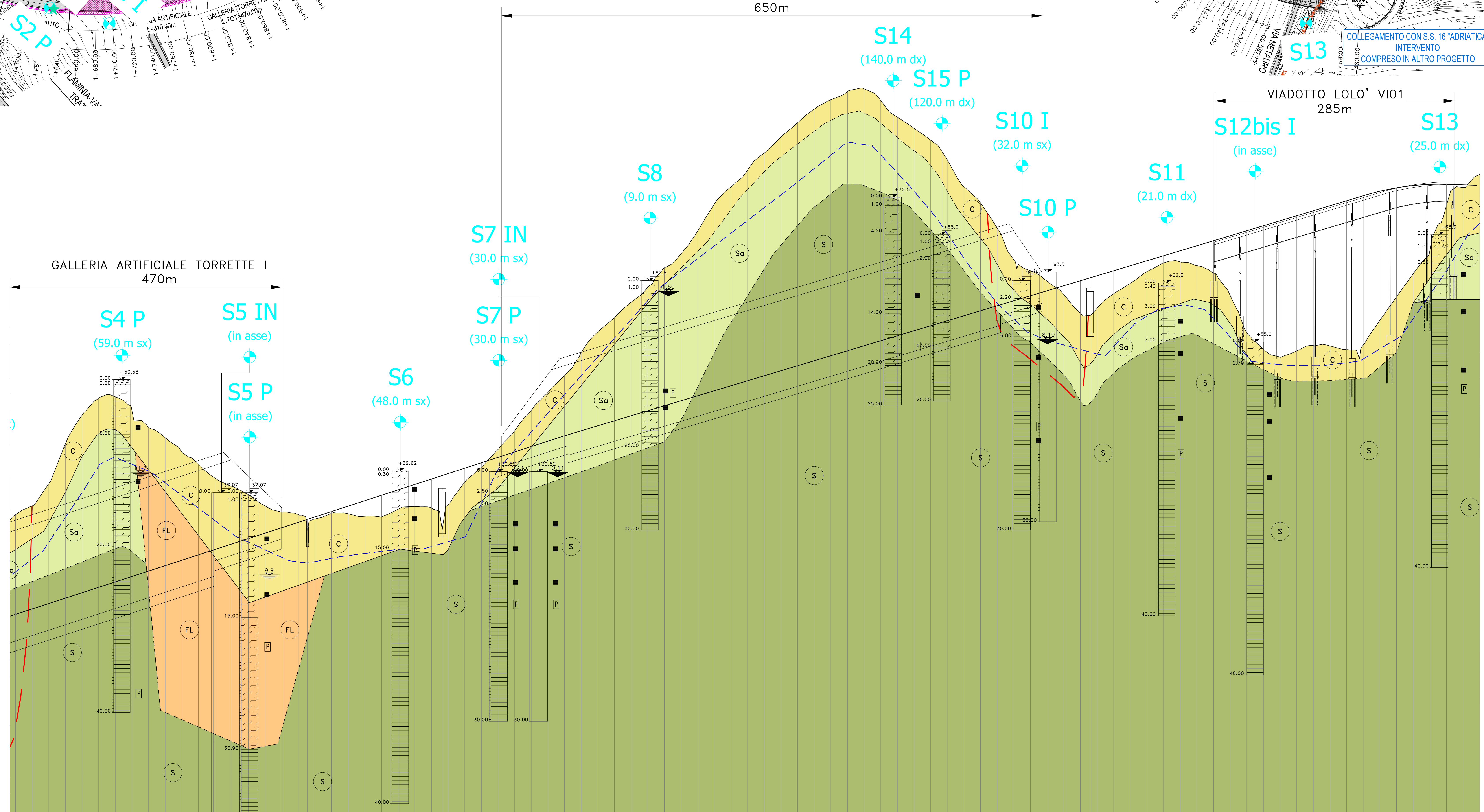


- LEGENDA**  
INDAGINI GEONOSTICHE
- ★ SONDAGGI A DISTRUZIONE DI NUCLEO ATTREZZATI CON STRUMENTAZIONI
  - ⊕ SONDAGGI A CAROTTAGGIO CONTINUO
  - SIMICA A RIFRAZIONE
- N SPT
- CAMPIONI RIMANEGGIATO
  - CAMPIONI INDISTURBATO
  - PROVA PRESSIOMETRICA
  - PROVA DI PERMEABILITÀ
  - QUOTA BOCCAFORO (m s.l.m.)
  - ⬇️ LIVELLO MASSIMO FALDA DA PIEZOMETRO (unica misura a fine campagna indagine)
  - LIMITE STRATIGRAFICO CERTO
  - - - LIMITE STRATIGRAFICO PRESUNTO
  - LIVELLO DI FALDA DI PROGETTO
  - - - LIVELLETTA DI PROGETTO
  - DELIMITAZIONE AREE DI FRANA
- Piezometro TA:  
 ▬ tubo aperto  
 ▬ tratto cieco  
 ▬ tratto filtrante

- UNITA' GEOTECNICHE**
- Ra: RiPORTO ANTROPICO  
Rv: RiPORTO VEGETALE
  - C: LIMO ARGILLOSO SABBIOSO (DEPOSITO COLLUVIALE)
  - FL: ARGILLE E LIMI CON MATERIALE ORGANICO (DEPOSITO FLUVIO-LACUSTRE)
  - Sa: SUBSTRATO ALTERATO: ARGILLA LIMOSA MARRONE
  - S: SUBSTRATO: ARGILLA LIMOSA GRIGIA



DISTANZE PROGRESSIVE	QUOTE PROGETTO	QUOTE TERRENO	DIFFERENZA QUOTE	ETTOMETRICHE
11.97	34.34	22.37	11.97	0.00
12.39	35.41	23.02	11.97	0.00
14.48	38.07	23.67	11.97	0.00
18.54	42.86	24.32	11.97	0.00
21.33	46.30	24.97	11.97	0.00
22.72	48.34	25.62	11.97	0.00
19.83	46.85	26.32	11.97	0.00
17.24	44.82	27.57	11.97	0.00
15.37	43.60	28.22	11.97	0.00
13.02	41.90	28.88	11.97	0.00
10.92	40.44	29.53	11.97	0.00
8.35	38.73	30.18	11.97	0.00
6.93	37.75	30.83	11.97	0.00
5.27	36.75	31.48	11.97	0.00
3.28	35.41	32.13	11.97	0.00
0.93	34.66	32.78	11.97	0.00
0.93	34.36	33.43	11.97	0.00
0.25	33.83	34.08	11.97	0.00
0.22	34.52	34.73	11.97	0.00
0.93	34.46	35.38	11.97	0.00
1.87	34.17	36.03	11.97	0.00
2.57	34.11	36.68	11.97	0.00
2.33	35.01	37.34	11.97	0.00
2.65	35.33	37.99	11.97	0.00
3.49	35.14	38.64	11.97	0.00
3.73	35.55	39.29	11.97	0.00
0.22	34.52	39.94	11.97	0.00
0.93	34.46	40.59	11.97	0.00
0.54	40.05	41.24	11.97	0.00
0.94	44.43	41.89	11.97	0.00
4.36	46.90	42.54	11.97	0.00
1.88	34.66	43.19	11.97	0.00
7.27	51.09	43.82	11.97	0.00
9.41	53.84	44.44	11.97	0.00
11.28	56.32	45.04	11.97	0.00
12.44	58.05	45.64	11.97	0.00
13.66	59.90	46.24	11.97	0.00
14.85	61.67	46.84	11.97	0.00
16.58	64.02	47.44	11.97	0.00
17.86	65.70	48.04	11.97	0.00
19.80	68.45	48.64	11.97	0.00
22.44	71.69	49.25	11.97	0.00
23.88	73.74	49.85	11.97	0.00
25.35	75.78	50.45	11.97	0.00
26.77	77.82	51.05	11.97	0.00
28.08	79.73	51.65	11.97	0.00
29.28	81.45	52.25	11.97	0.00
30.24	83.09	52.85	11.97	0.00
30.76	84.22	53.45	11.97	0.00
31.14	85.19	54.05	11.97	0.00
30.88	85.53	54.65	11.97	0.00
28.88	84.13	55.25	11.97	0.00
26.28	82.14	55.85	11.97	0.00
24.35	80.79	56.46	11.97	0.00
22.31	79.36	57.06	11.97	0.00
19.35	77.01	57.66	11.97	0.00
15.51	73.77	58.26	11.97	0.00
12.95	71.81	58.86	11.97	0.00
9.35	68.81	59.46	11.97	0.00
4.92	64.98	60.06	11.97	0.00
1.16	62.42	61.26	11.97	0.00
1.04	60.82	61.86	11.97	0.00
3.90	58.56	62.46	11.97	0.00
3.91	58.15	63.07	11.97	0.00
2.77	60.90	63.67	11.97	0.00
2.11	62.16	64.27	11.97	0.00
1.30	63.56	64.87	11.97	0.00
0.87	64.60	65.47	11.97	0.00
2.39	64.28	66.67	11.97	0.00
3.86	63.41	67.27	11.97	0.00
7.16	60.71	67.87	11.97	0.00
12.26	56.22	68.47	11.97	0.00
14.83	54.24	69.07	11.97	0.00
16.41	53.27	69.67	11.97	0.00
16.24	54.04	70.28	11.97	0.00
16.21	54.67	70.88	11.97	0.00
16.85	54.63	71.48	11.97	0.00
17.89	54.19	72.08	11.97	0.00
17.94	54.74	72.68	11.97	0.00
15.52	57.71	73.22	11.97	0.00
13.08	60.55	73.83	11.97	0.00
10.81	63.30	74.39	11.97	0.00
7.99	66.06	74.00	11.97	0.00
2.54	71.51	74.06	11.97	0.00
0.31	73.69	73.99	11.97	0.00
		75.26		3+480.00

**Sanas**  
GRUPPO FS ITALIANE  
Struttura Territoriale Marche

**S.S.16 "Adriatica"**  
Nuovo collegamento viario della S.S. 16 "Adriatica" con il Porto di Ancona

Opera commissariata ai sensi dell'art.4 della Legge 55/2019

**PROGETTO DEFINITIVO** COD. AN255

PROGETTAZIONE: VIA INGEGNERIA S.R.L.

PROGETTISTA E RESPONSABILE DELL'INTEGRAZIONE DELLE PRESTAZIONI SPECIALI: GRUPPO DI PROGETTAZIONE  
 Dott. Ing. Giulio Filippucci (Ord. Ing. Prov. Roma 14711)

RESPONSABILI D'AREA:  
 Responsabile Tecnico Strada: Dott. Ing. Massimo Capasso (Ord. Ing. Prov. Roma 20511)  
 Responsabile Strutture: Dott. Ing. Giovanni Pizzaro (Ord. Ing. Prov. Roma 21284)

**VIA INGEGNERIA**  
GRUPPO DI PROGETTAZIONE

GEOLOGO:  
 Dott. Ing. Maurizio Caracci (Ord. Ing. Regione Lazio 385)

COORDINATORE SICUREZZA IN FASE DI PROGETTAZIONE:  
 Dott. Ing. Matteo Di Giovanni (Ord. Ing. Prov. Roma 15138)

RESPONSABILE SIA:  
 Dott. Ing. Francesco Altobelli (Ord. Ing. Prov. Roma 14911)

VISTO IL RESPONSABILE DEL PROCEDIMENTO:  
 Dott. Ing. Silvano Calone

**GEOLOGIA, GEOTECNICA E SIMICA**  
**GEOTECNICA**

Profilo geotecnico generale 2 di 2

CODICE PROGETTO	NUM. PROG. ANNO	NOME FILE	REVISIONE	SCALA:
COAN0099	22	TOOGEOGETFPO2	A	1:2000/200
D	-	-	-	-
C	-	-	-	-
B	-	-	-	-
A	EMISSIONE	APR. 2022	G. FURLANI	G. PIAZZA
REV.	DESCRIZIONE	DATA	REDATTO	VERIFICATO
			APPROVATO	