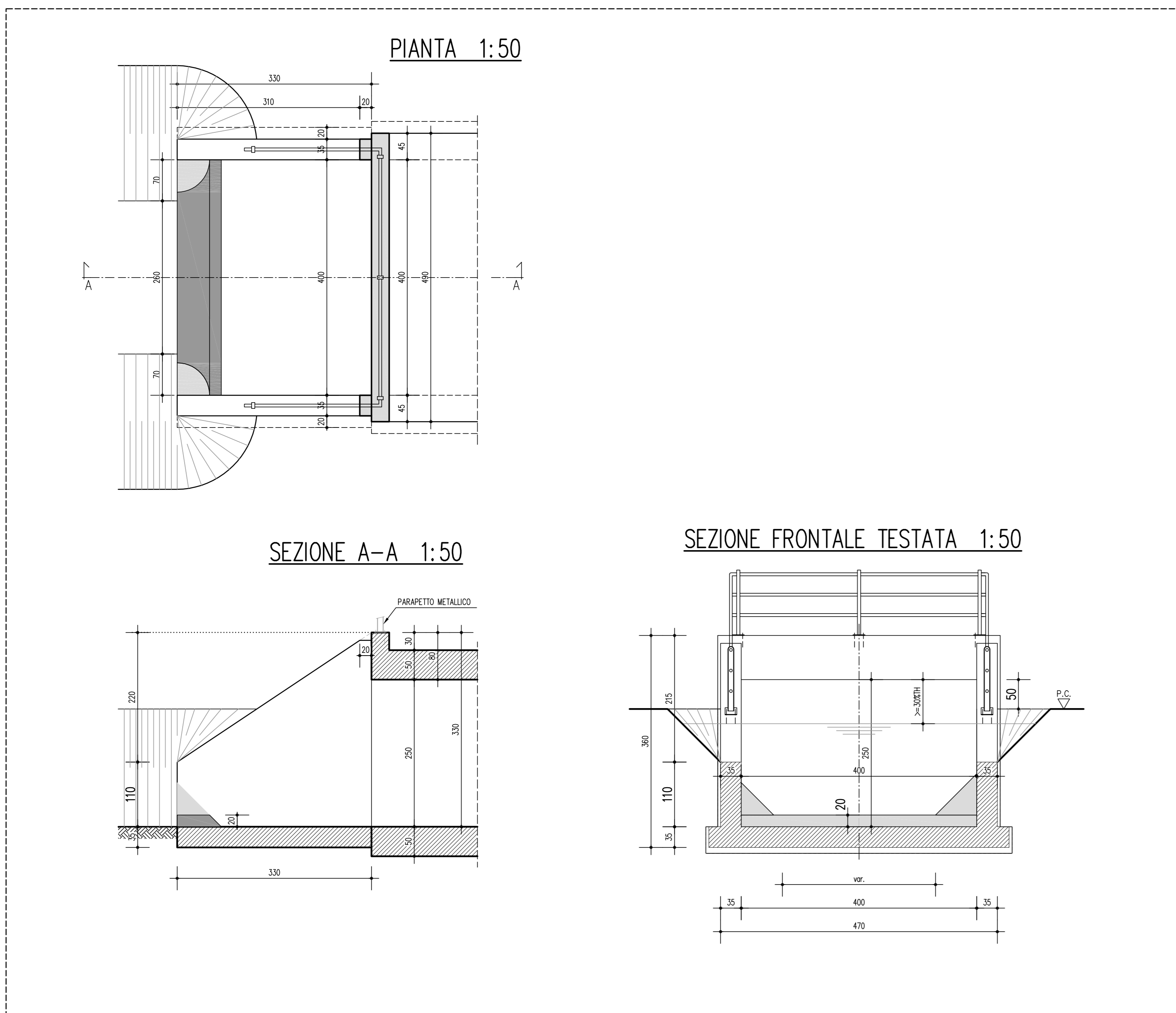
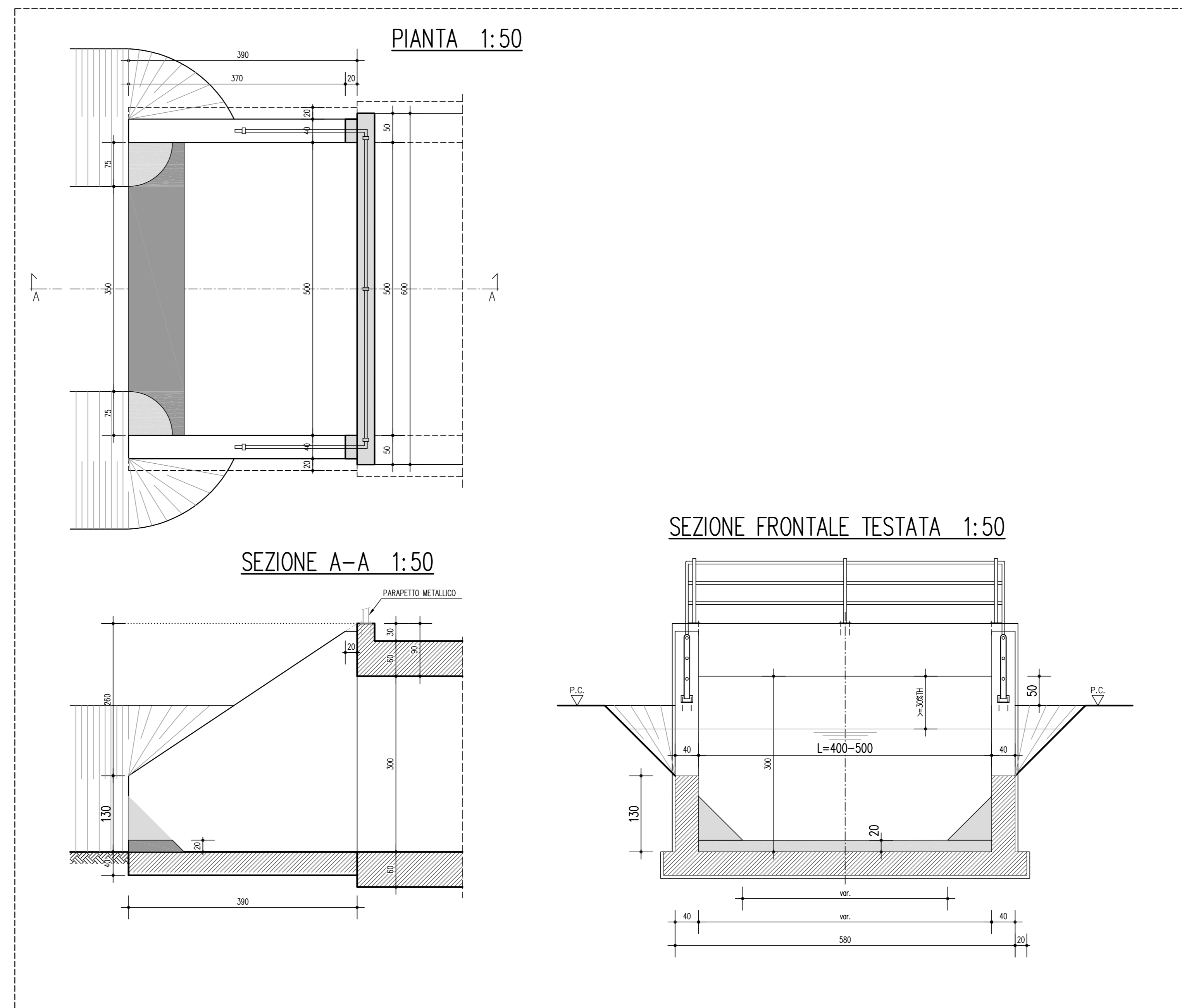


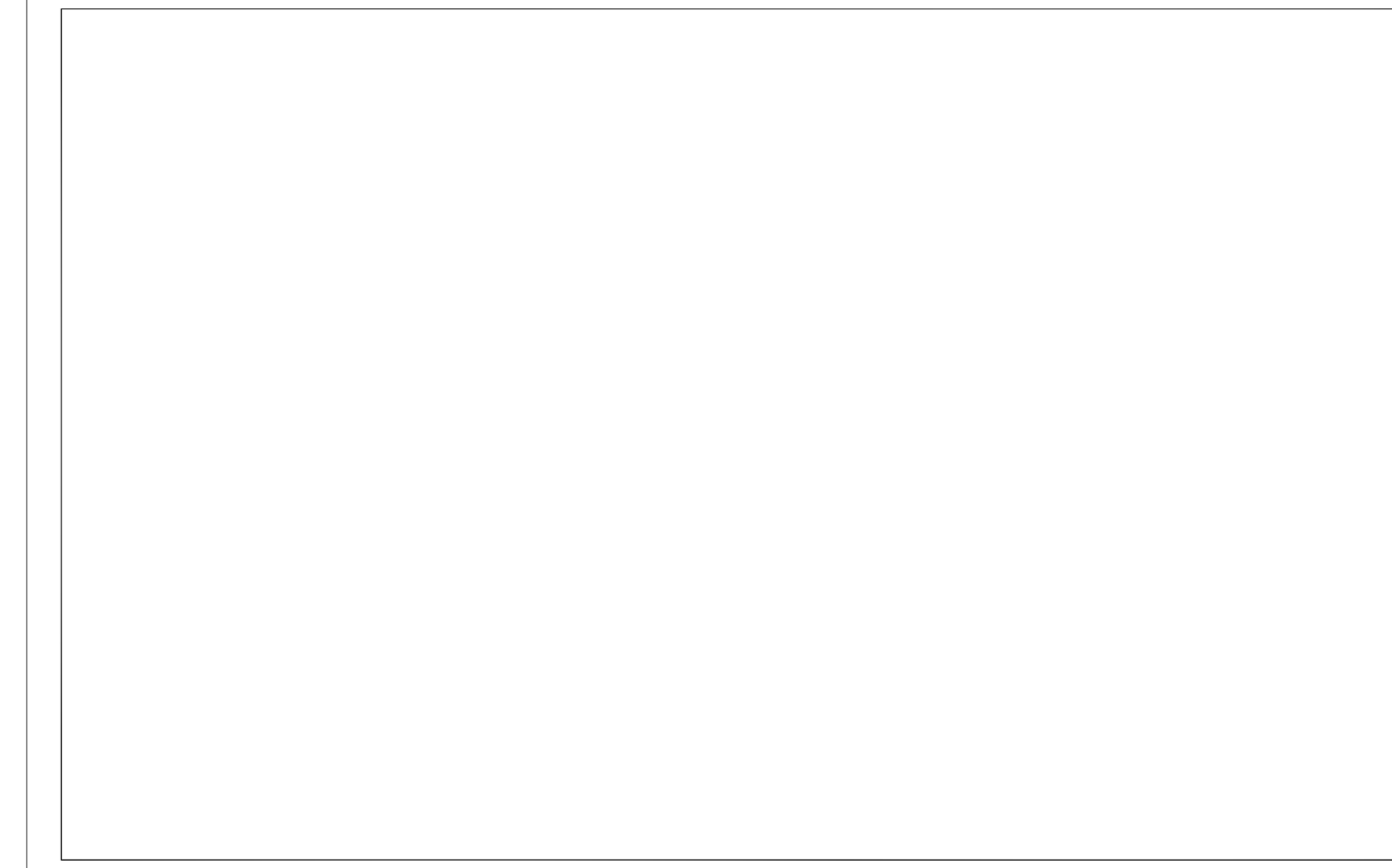
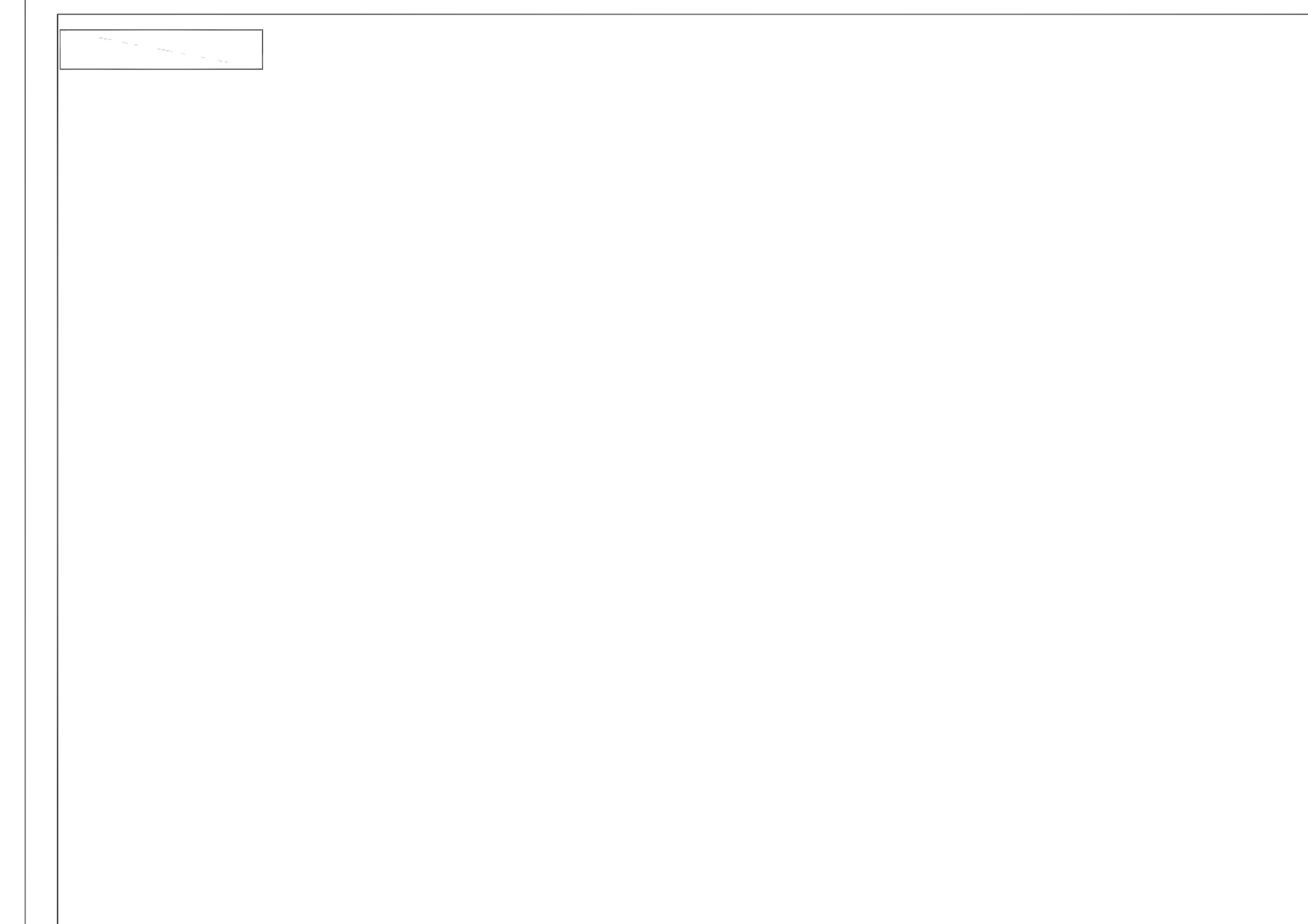
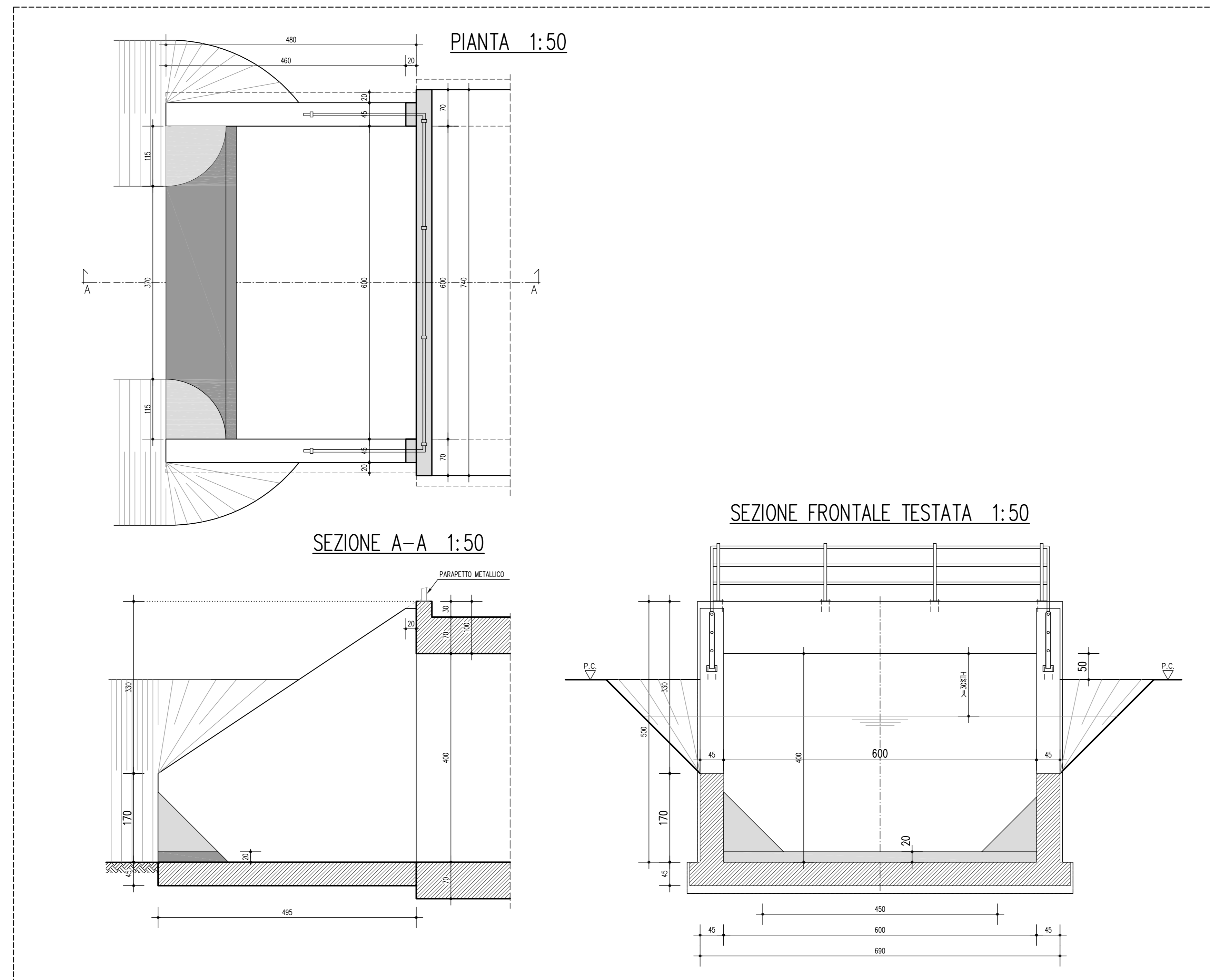
TESTATA DI IMBOCCO DEL TOMBINO SCATOLARE DI ALTEZZA B=250cm



TESTATA DI IMBOCCO DEL TOMBINO SCATOLARE DI ALTEZZA B=300cm



TESTATA DI IMBOCCO DEL TOMBINO SCATOLARE DI ALTEZZA B=400cm



ELABORATI DI RIFERIMENTO
 PD_0_000_0000_0_GE_KT_01 - ELENCO NORMATIVE DI RIFERIMENTO
 PD_0_000_0000_0_GE_KT_02 - VITA UTILE E CLASSI D'USO DELLE OPERE
 PD_0_000_0000_0_ON_TP_10 - PARTICOLARI

CARATTERISTICHE DEI MATERIALI
 PER CARATTERISTICHE DEI MATERIALI VEDERE ELABORATO:
 PD_0_000_0000_0_GE_TB_01 - TABELLA MATERIALI E CLASSI DI ESPOSIZIONE CALCESTRUZZO

NOTE
 LA PISTA DI TRANSITO VA PREVISTA SOLO NEI CASI DI CANALI CONSORZIALI
 O PER I FOSSI PRIVATI CHE PREVEDONO IL PASSAGGIO DI UNA PODERALE

IL CONCEDENTE: Regione Emilia-Romagna

IL CONCESSIONARIO: ARC AUTOSTRADA REGIONALE CISPADANA

AUTOSTRADA REGIONALE CISPADANA
 DAL CASELLO DI REGGIOLO-ROLO SULLA A22
 AL CASELLO DI FERRARA SUD SULLA A13
 CODICE C.U.P. E81808000600009

PROGETTO DEFINITIVO

ASSE AUTOSTRADALE
 OPERE STRUTTURALI
 OPERE D'ARTE MINORI: OPERE IDRAULICHE, OPERE DI SOSTEGNO
 TIPOLOGICI TOMBINI SCATOLARI
 TOMBINI SCATOLARI - TESTATE DI IMBOCCO A MURI PARALLELI - TAVOLA 2d12

IL PROGETTISTA: PIACENTINI INGEGNERI S.r.l. Ing. Luca Piacentini, Albo Ing. Bologna n° 4152

RESPONSABILE INTEGRAZIONE PRESTAZIONI SPECIALISTICHE: Ing. Emilio Salsi, Albo Ing. Reggio Emilia n° 545

IL CONCESSIONARIO: Autostada Regionale Cispadana S.p.A. e PRESENTI Gruppo Piacentini

17.04.2012

G					
F					
E					
D					
C					
B					
A	17.04.2012	Emissione	Marzari	Piacentini Salsi	

IDENTIFICAZIONE ELABORATO

NUM. PROSP.	FILE	DATA	GRUPPO	DESCRIZIONE	STATO	DATA	PROGETTO	VERIFICA	SCALE
34119	PD	0	0	0	0	0	0	0	1:50

17 MAGGIO 2012