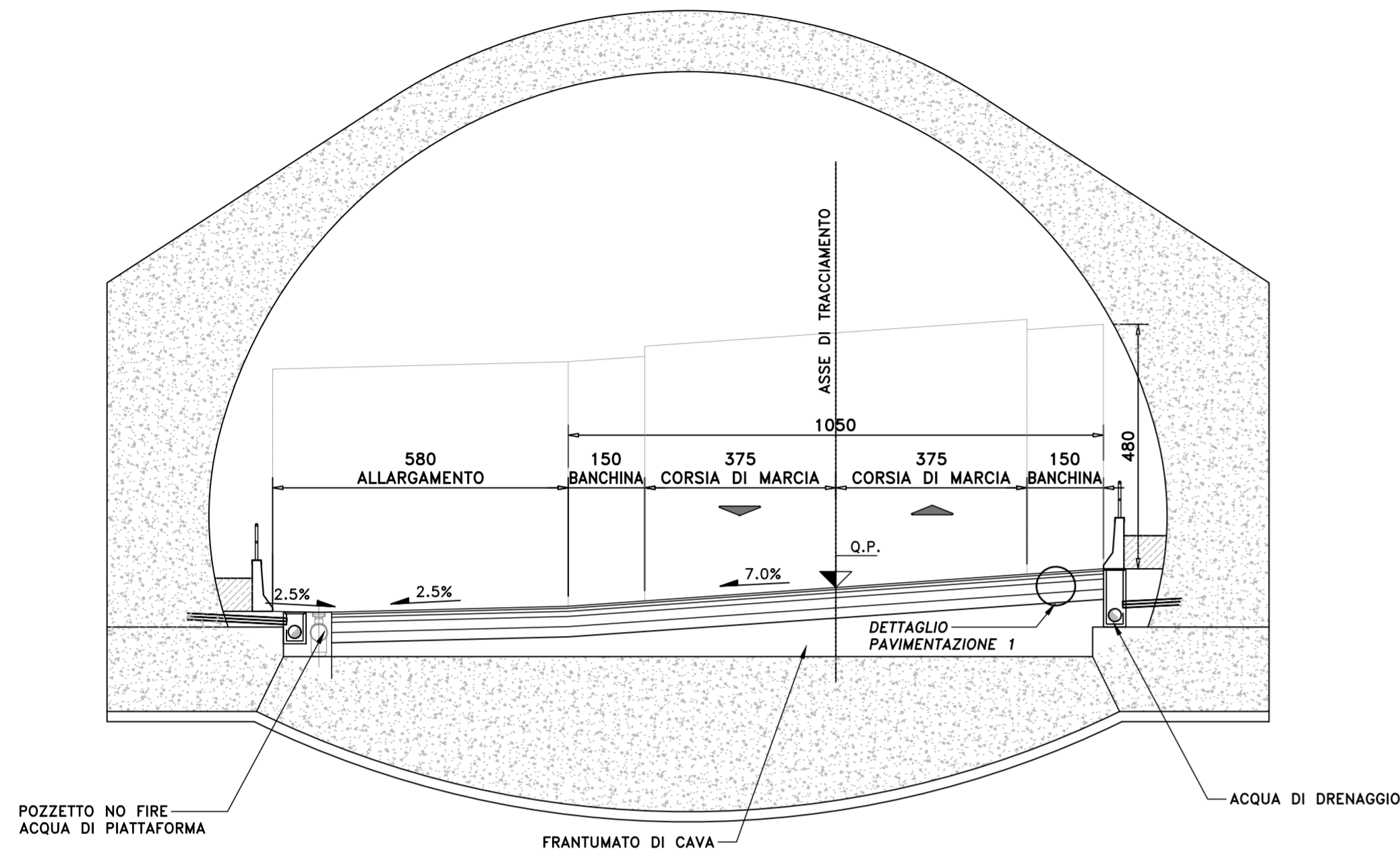
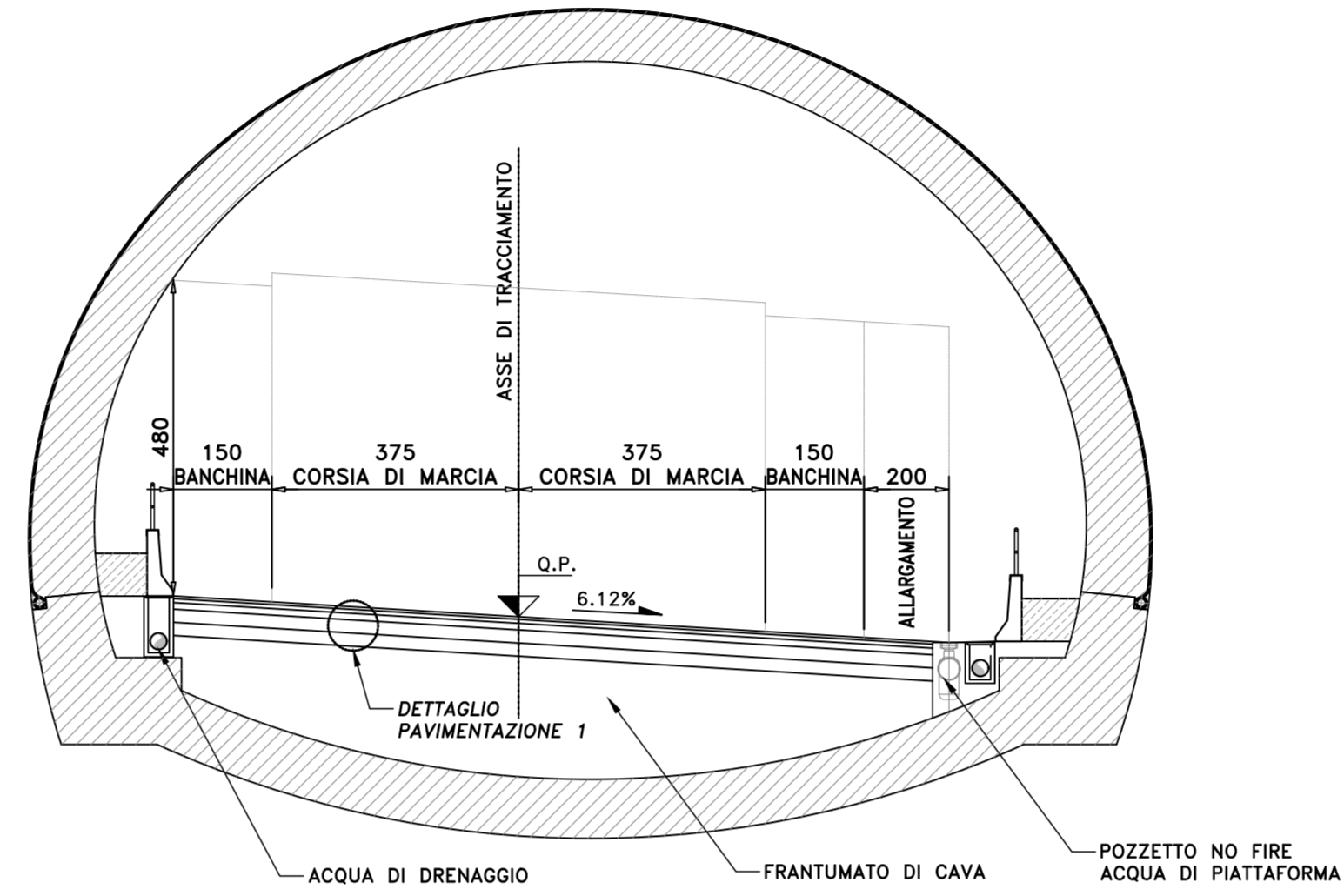


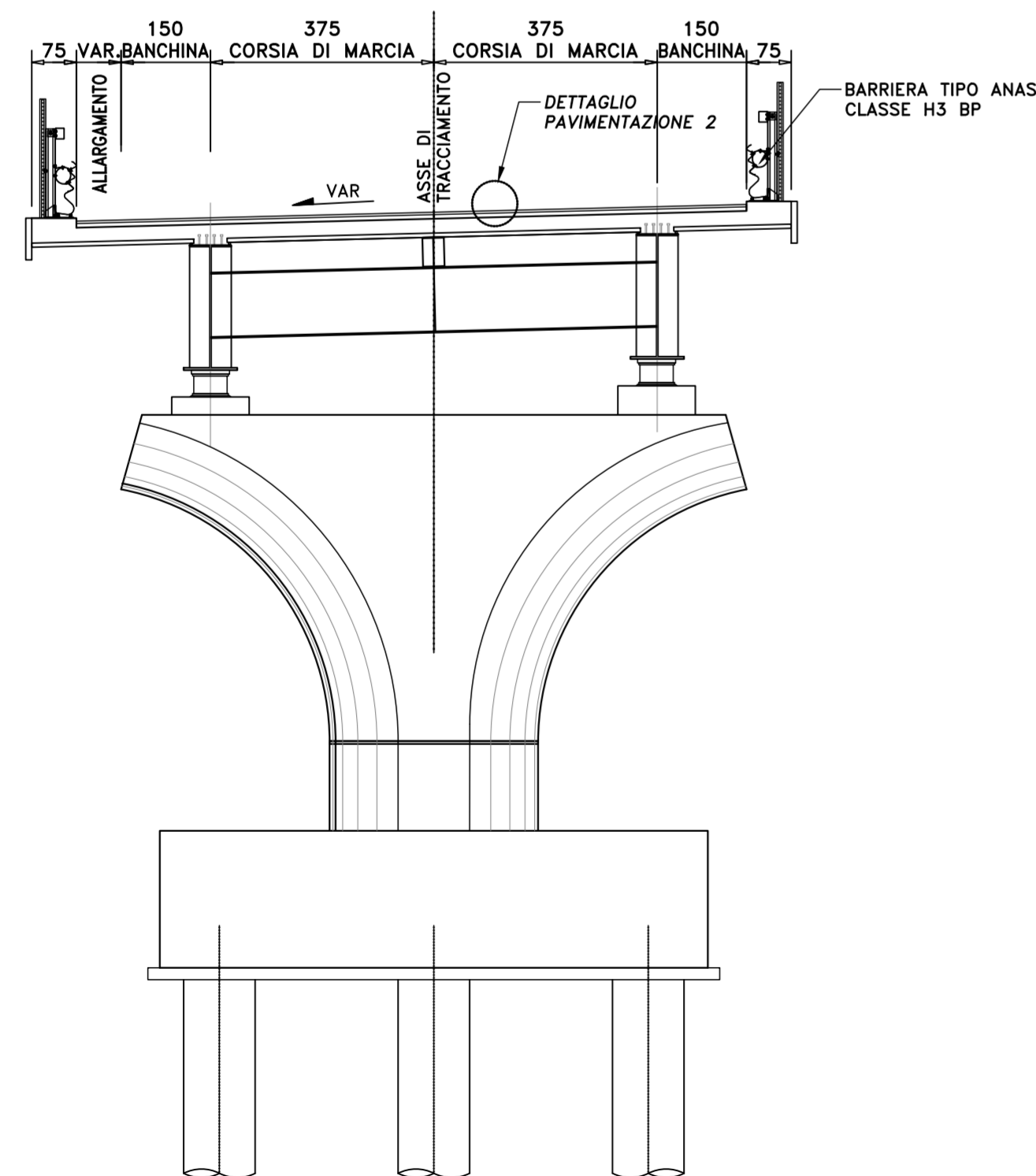
SEZIONE TIPO GALLERIA ARTIFICIALE TORRETTE I  
scala 1:100



SEZIONE TIPO GALLERIA NATURALE TORRETTE II  
scala 1:100



SEZIONE TIPO VIADOTTO LOLO' - VI01  
scala 1:100



Struttura Territoriale Marche

S.S.16 "Adriatica"  
Nuovo collegamento viario della S.S. 16 "Adriatica"  
con il Porto di Ancona

Opera commissariata ai sensi dell'art.4 della Legge 55/2019

PROGETTO DEFINITIVO

COD. AN255

PROGETTAZIONE: VIA INGEGNERIA S.R.L.

PROGETTISTA E RESPONSABILE DELL'INTEGRAZIONE DELLE PRESTAZIONI GRUPPO DI PROGETTAZIONE

SPECIALISTICHE:  
Dott. Ing. Giulio Filippucci (Ord. Ing. Prov. Roma 14711)

RESPONSABILI D'AREA:  
Responsabile Tracciato stradale: Dott. Ing. Massimo Capasso (Ord. Ing. Prov. Roma 26031)  
Responsabile Strutture: Dott. Ing. Giovanni Piazza (Ord. Ing. Prov. Roma 27296)



GEOLOGO:  
Dott. Geol. Maurizio Lanzini (Ord. Geo. Regione Lazio 385)

COORDINATORE SICUREZZA IN FASE DI PROGETTAZIONE:  
Dott. Ing. Matteo Di Girolamo (Ord. Ing. Prov. Roma 15138)

RESPONSABILE SIA:  
Dott. Ing. Francesco Nicchiarelli (Ord. Ing. Prov. Roma 14711)

VISTO: IL RESPONSABILE DEL PROCEDIMENTO:  
Dott. Ing. Vincenzo Catone

STUDIO DI IMPATTO AMBIENTALE

INQUADRAMENTO PROGETTUALE

Sezioni tipo

Tav.03

CODICE PROGETTO		NOME FILE		REVISIONE	SCALA:
PROGETTO	LIV. PROG. ANNO	AN255_T001A30AMBST01-04_A		A	VARIE
CODICE ELAB.		T001A30AMBST03			
D		-	-	-	-
C		-	-	-	-
B		-	-	-	-
A	EMISSIONE	APR. 2022	G.BENENUTO	L.MARCANO	G. FILIPPUCI
REV.	DESCRIZIONE	DATA	REDATTO	VERIFICATO	APPROVATO