



REGIONE BASILICATA



COMUNE DI
GENZANO DI LUCANIA
PROVINCIA DI POTENZA



COMUNE DI
BANZI
PROVINCIA DI POTENZA



Committente:

Trisol 23 S.r.l

Piazza Cinque Giornate, 3 - 20129 Milano - PEC trisol23srl@legalmail.it
Società a socio unico - Coordinamento e controllo di Bluenergy s.r.l.
Capitale sociale Euro 10.000,00 i.v. - REGISTRO IMPRESE MILANO, REA.
MI - 2603056 Codice Fiscale e Partita IVA: 11446490960

Titolo del progetto:

**PROGETTO PER LA REALIZZAZIONE
E L'ESERCIZIO DI UN IMPIANTO FOTOVOLTAICO
E DELLE OPERE STRETTAMENTE NECESSARIE
DENOMINATO "SAN PROCOPIO"**

Documento:

PROGETTO DEFINITIVO

N° Documento:

A.1.f

Elaborato:

SCALA:

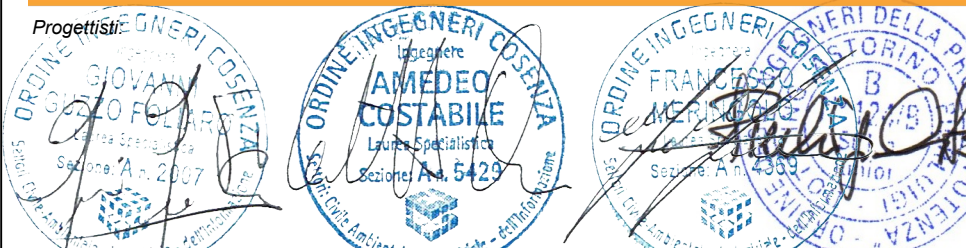
-

Formato:

A4

**DICHIARAZIONE DI NON INTERFERENZA CON
ATTIVITÀ MINERARIE**

Progettisti:



dott. ing. Giovanni Guzzo Foliaro dott. ing. Amedeo Costabile dott. ing. Francesco Meringolo dott. ing. Pierluigi Astorino

Rev:	Data Revisione	Descrizione	Redatto	Controllato	Approvato
00	05/04/2021	PRIMA EMISSIONE	New Dev.	T23	T23

Progettazione:



NEW DEVELOPMENTS S.r.l.
piazza Europa, 14 - 87100 Cosenza (CS)

DICHIARAZIONE DI NON INTERFERENZA CON ATTIVITÀ MINERARIE

Oggetto : Nulla osta dell'autorità mineraria ai sensi dell'articolo 120 del Regio Decreto 11 dicembre 1933, n. 1775, Testo unico delle disposizioni di legge sulle acque e impianti elettrici.

Progetto: Realizzazione ed esercizio di un impianto fotovoltaico denominato "San Procopio" sito nel territorio dei comuni di Genzano di Lucania e Banzi (PZ)

Titolare: Trisol 23 s.r.l. c.f. 11446490960

Premesso che la Direttiva Direttoriale 11 giugno 2012 del Direttore Generale delle risorse minerarie ed energetiche del Ministero dello sviluppo economico ha previsto la semplificazione delle procedure per il rilascio del Nulla osta dell'autorità mineraria ai sensi dell'articolo 120 del Regio Decreto 11 dicembre 1933, n. 1775.

I sottoscritti, dott. ing. Giovanni Guzzo Foliaro, dott. ing. Amedeo Costabile, dott. ing. Francesco Meringolo e ing. Pierluigi Astorino, progettisti dell'impianto indicato in oggetto, dichiarano di aver esperito le verifiche di non interferenza con opere minerarie per ricerca, coltivazione e stoccaggio di idrocarburi, attraverso le informazioni disponibili nel sito internet del Ministero dello sviluppo economico - DGS-UNMIG alla pagina <https://unmig.mise.gov.it/index.php/it/dati/altre-attivita/nulla-osta-minerario-per-linee-elettriche-e-impianti> alla data del 19/03/2021 e di non aver rilevato alcuna interferenza con titoli minerari vigenti.

La verifica è stata effettuata per i punti di ubicazione delle strutture e delle linee elettriche di collegamento riportati nel seguente elenco di coordinate geografiche in formato WGS84.

n	Latitudine N	Longitudine E Greenwich
1	40,85162	15,96369
2	40,85318	15,96534
3	40,85324	15,96771
4	40,85069	15,96740
5	40,85048	15,96723
6	40,85033	15,96664
7	40,85056	15,96582
8	40,85056	15,96575
9	40,85112	15,96561
10	40,85160	15,96447
11	40,85162	15,96414
12	40,85014	15,96628
13	40,85018	15,96688
14	40,85005	15,96687
15	40,84994	15,96688
16	40,84988	15,96691
17	40,84966	15,96726
18	40,84996	15,96740
19	40,84996	15,96769

n	Latitudine N	Longitudine E Greenwich
20	40,84973	15,96774
21	40,84975	15,96811
22	40,84978	15,96818
23	40,84995	15,96814
24	40,85017	15,96847
25	40,84908	15,96950
26	40,84885	15,96893
27	40,84875	15,96880
28	40,84864	15,96872
29	40,84841	15,96874
30	40,84387	15,96185
31	40,84445	15,96220
32	40,84457	15,96219
33	40,84470	15,96230
34	40,84490	15,96231
35	40,84499	15,96234
36	40,84508	15,96241
37	40,84522	15,96240
38	40,84538	15,96244

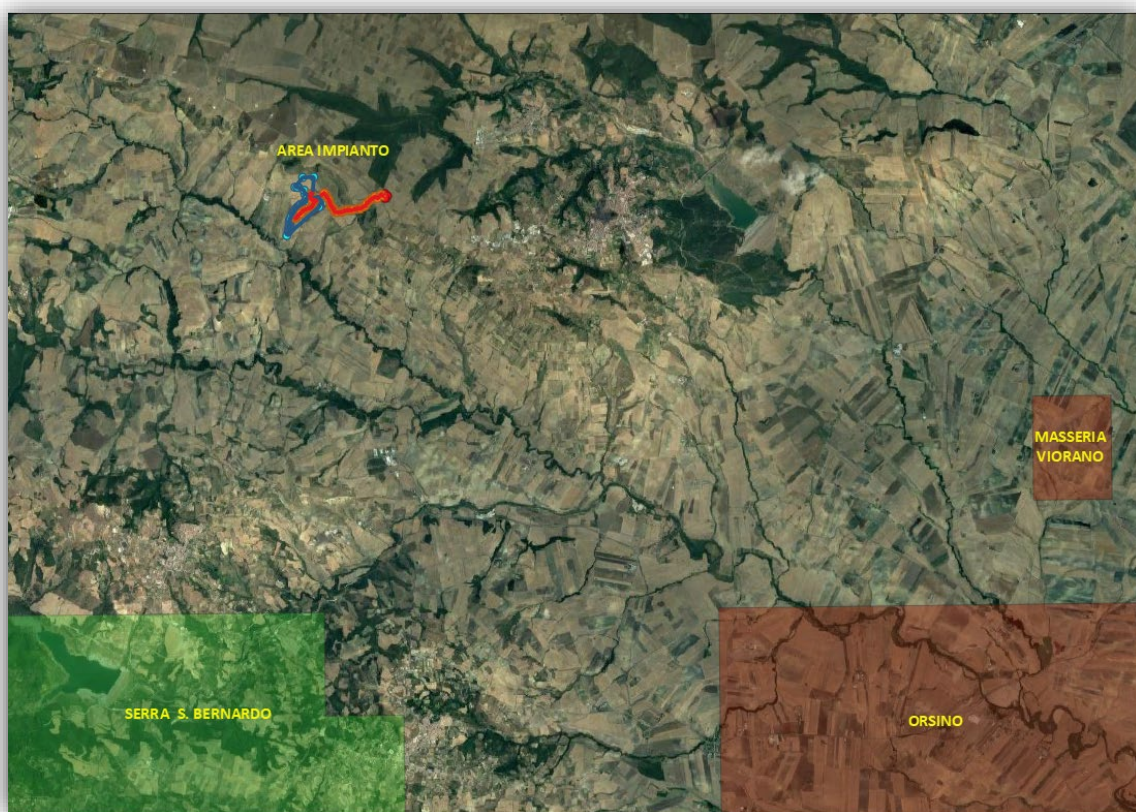
n	Latitudine N	Longitudine E Greenwich
39	40,84557	15,96247
40	40,84573	15,96245
41	40,84590	15,96245
42	40,84602	15,96246
43	40,84623	15,96248
44	40,84645	15,96256
45	40,84665	15,96267
46	40,84702	15,96293
47	40,84743	15,96328
48	40,84748	15,96333
49	40,84764	15,96352
50	40,84783	15,96361
51	40,84790	15,96368
52	40,84815	15,96388
53	40,84828	15,96399
54	40,84841	15,96417
55	40,84852	15,96438
56	40,84863	15,96461
57	40,84876	15,96476

n	Latitudine N	Longitudine E Greenwich
58	40,84884	15,96480
59	40,84893	15,96522
60	40,84904	15,96555
61	40,84917	15,96581
62	40,84935	15,96603
63	40,84979	15,96607
64	40,84988	15,96626
65	40,85001	15,96631
66	40,84662	15,96370
67	40,84677	15,96389
68	40,84692	15,96406
69	40,84690	15,96409
70	40,84698	15,96412
71	40,84709	15,96426
72	40,84731	15,96460
73	40,84743	15,96482
74	40,84761	15,96506
75	40,84778	15,96527
76	40,84787	15,96538
77	40,84795	15,96549
78	40,84802	15,96594
79	40,84820	15,96655
80	40,84820	15,96655
81	40,84837	15,96709
82	40,84844	15,96724
83	40,84848	15,96729
84	40,84852	15,96732
85	40,84861	15,96737
86	40,84874	15,96744
87	40,84901	15,96759
88	40,84926	15,96768
89	40,84947	15,96790
90	40,84940	15,96814

n	Latitudine N	Longitudine E Greenwich
91	40,84940	15,96822
92	40,85058	15,96720
93	40,85050	15,96720
94	40,85043	15,96694
95	40,85035	15,96693
96	40,85023	15,96692
97	40,85017	15,96686
98	40,84989	15,96685
99	40,84980	15,96698
100	40,84965	15,96722
101	40,84957	15,96728
102	40,84957	15,96782
103	40,84947	15,96790
104	40,84954	15,96786
105	40,84738	15,96481
106	40,84960	15,96721
107	40,85061	15,96983
108	40,85053	15,97000
109	40,85034	15,97017
110	40,85009	15,97032
111	40,84986	15,97052
112	40,84964	15,97076
113	40,84951	15,97084
114	40,84907	15,97104
115	40,84881	15,97111
116	40,84860	15,97119
117	40,84839	15,97143
118	40,84815	15,97180
119	40,84801	15,97187
120	40,84777	15,97191
121	40,84768	15,97194
122	40,84759	15,97205
123	40,84753	15,97239

n	Latitudine N	Longitudine E Greenwich
124	40,84751	15,97270
125	40,84752	15,97332
126	40,84758	15,97363
127	40,84769	15,97398
128	40,84787	15,97437
129	40,84790	15,97444
130	40,84787	15,97472
131	40,84780	15,97530
132	40,84780	15,97561
133	40,84795	15,97606
134	40,84807	15,97687
135	40,84807	15,97697
136	40,84802	15,97731
137	40,84804	15,97745
138	40,84834	15,97807
139	40,84847	15,97845
140	40,84883	15,97876
141	40,84892	15,97878
142	40,84926	15,97929
143	40,84947	15,97951
144	40,84957	15,98002
145	40,84967	15,98019
146	40,84991	15,98035
147	40,84998	15,98056
148	40,84966	15,98109
149	40,85032	15,98191
150	40,85009	15,98222
151	40,85061	15,96983
152	40,84998	15,96867
153	40,85006	15,98218
154	40,85045	15,98267
155	40,85007	15,98321
156	40,84968	15,98271

Allo scopo si allega stralcio cartografico con indicazione delle aree di progetto sovrapposte ai contorni delle aree interessate da opere minerarie per ricerca, coltivazione e stoccaggio di idrocarburi.



Dalla verifica risulta che l'intera area interessata dalla realizzazione del parco fotovoltaico non ricade all'interno delle aree interessate da opere minerarie per ricerca, coltivazione e stoccaggio di idrocarburi.

Secondo quanto previsto dalla Direttiva Direttoriale 11 giugno 2012, la presente dichiarazione di insussistenza di interferenze, equivale a pronuncia positiva da parte dell'amministrazione mineraria prevista dall'articolo 120 del Regio Decreto 1775/1993.

Cosenza, 19.03.2021

I progettisti

Dott. ing. Giovanni Guzzo Foliaro

Dott. ing. Amedeo Costabile

Dott. ing. Francesco Meringolo

Dott. Ing. Pierluigi Astorino

