

REGIONE BASILICATA



COMUNE DI
GENZANO DI LUCANIA
PROVINCIA DI POTENZA



COMUNE DI
BANZI
PROVINCIA DI POTENZA

T23
Trisol 23 S.r.l

Committente:

Trisol 23 S.r.l

Piazza Cinque Giornate, 3 - 20129 Milano - PEC trisol23srl@legalmail.it
Società a socio unico - Coordinamento e controllo di Bluenergy s.r.l.
Capitale sociale Euro 10.000,00 i.v. - REGISTRO IMPRESE MILANO, REA.
MI - 2603056 Codice Fiscale e Partita IVA: 11446490960

Titolo del progetto:

**PROGETTO PER LA REALIZZAZIONE
E L'ESERCIZIO DI UN IMPIANTO FOTOVOLTAICO
E DELLE OPERE STRETTAMENTE NECESSARIE
DENOMINATO "SAN PROCOPIO"**

Documento:

PROGETTO DEFINITIVO

N° Documento:

A.12.a.8

Elaborato:

SCALA: **1:5.000**

Formato: **A2**

CARTA GEOLOGICA

il geologo:



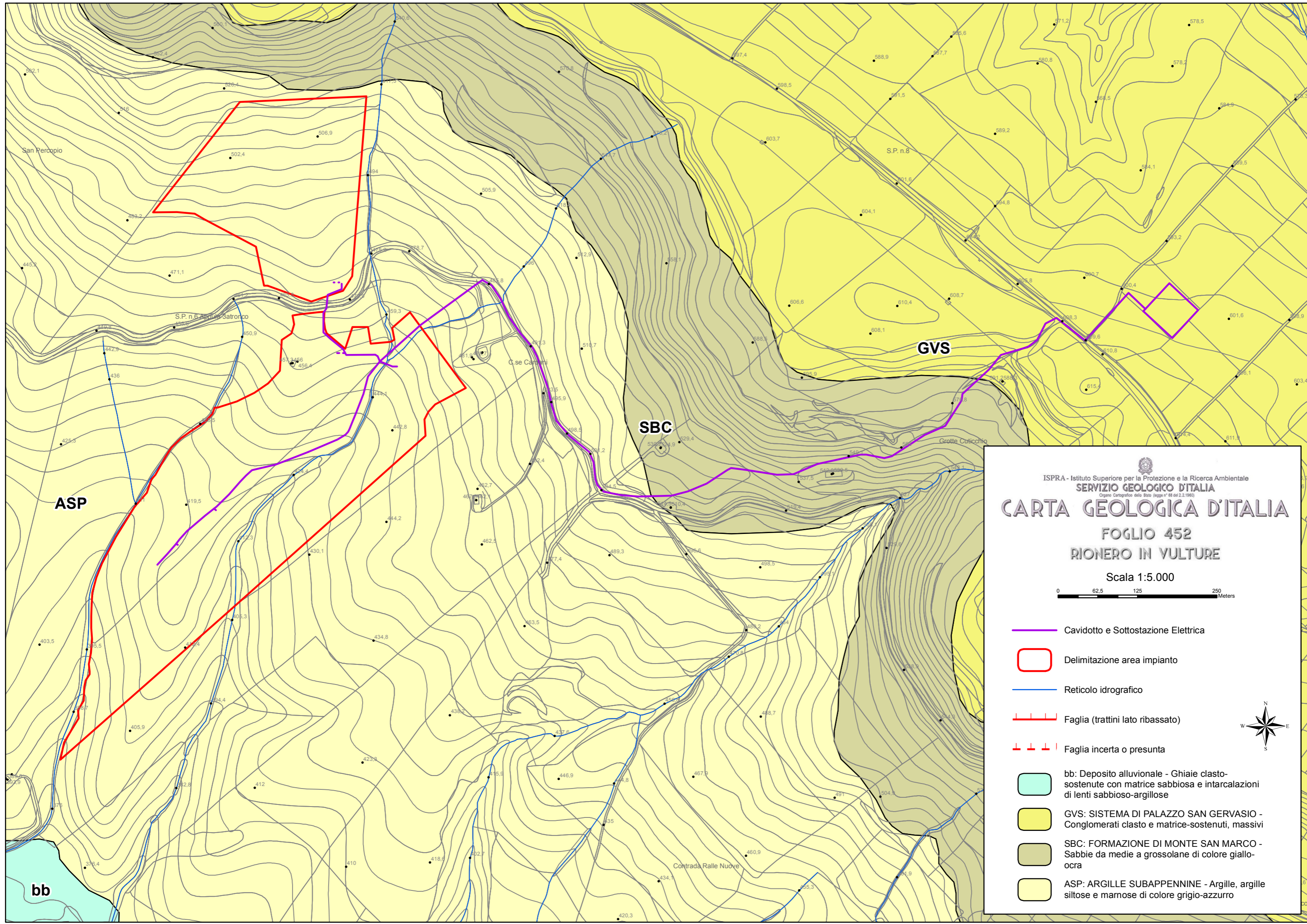

dott. geol. Eugenio Martire

Rev:	Data Revisione	Descrizione	Redatto	Controllato	Approvato
00	05/04/2021	PRIMA EMISSIONE	New Dev.	T23	T23

Progettazione:



NEW DEVELOPMENTS S.r.l.
piazza Europa, 14 - 87100 Cosenza (CS)



ISPRA - Istituto Superiore per la Protezione e la Ricerca Ambientale
 SERVIZIO GEOLOGICO D'ITALIA
Organo Cartografico dello Stato (legge n° 68 del 2.2.1960)
CARTA GEOLOGICA D'ITALIA
FOGLIO 452
RIONERO IN VULTURE
 Scala 1:5.000

0 62,5 125 250 Meters

Cavidotto e Sottostazione Elettrica
 Delimitazione area impianto
 Reticolo idrografico
 Faglia (trattini lato ribassato)
 Faglia incerta o presunta

bb: Deposito alluvionale - Ghiaie clasto-sostenute con matrice sabbiosa e intercalazioni di lenti sabbioso-argillose
 GVS: SISTEMA DI PALAZZO SAN GERVASIO - Conglomerati clasto e matrice-sostenuti, massivi
 SBC: FORMAZIONE DI MONTE SAN MARCO - Sabbie da medie a grossolane di colore giallo-ocra
 ASP: ARGILLE SUBAPPENNINE - Argille, argille siltose e marnose di colore grigio-azzurro