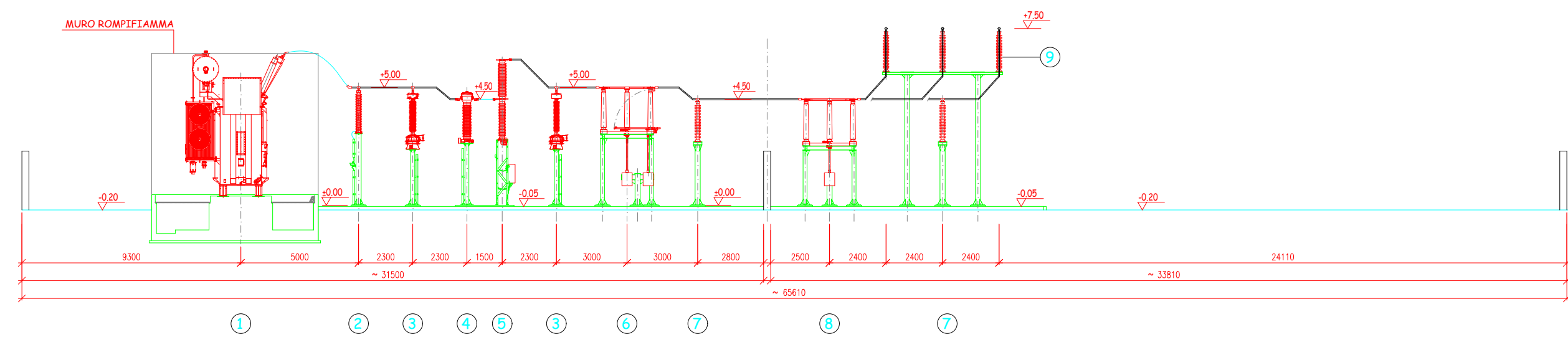


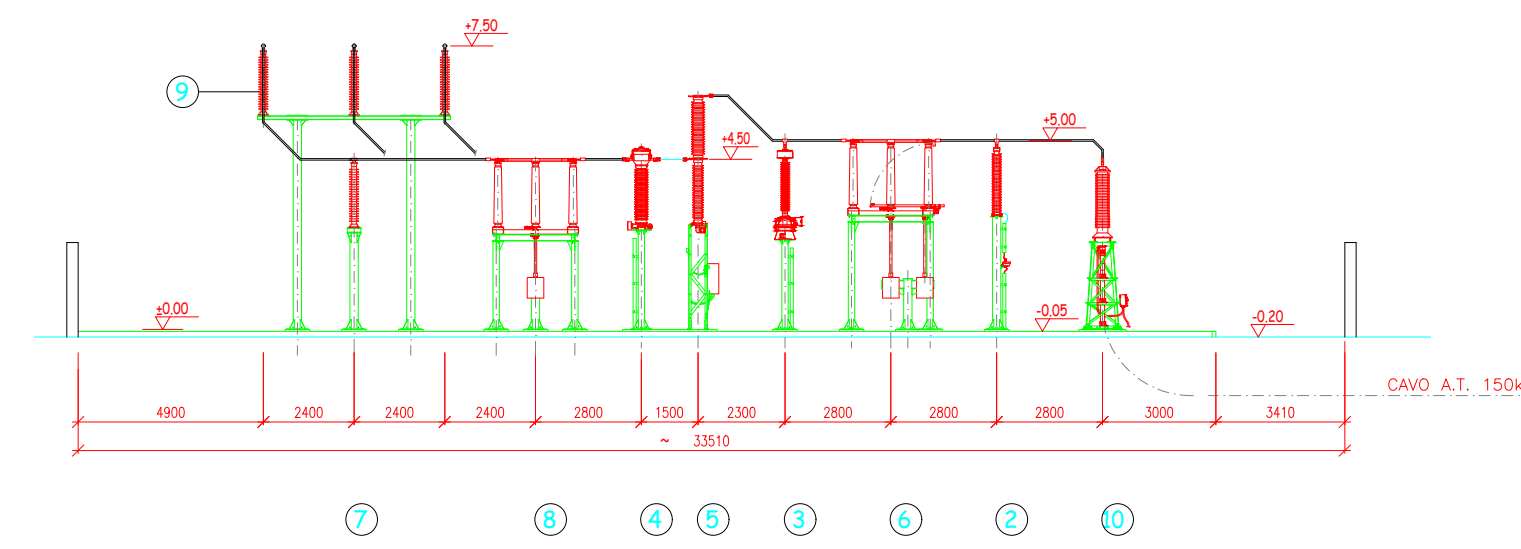
| LEGENDA APPARECCHIATURE | |
|-------------------------|--|
| POSIZIONE | DESCRIZIONE |
| 1 | TRASFORMATORE DI POTENZA 150/30KV |
| 2 | SCARICATORE 150KV |
| 3 | TRASFORMATORE DI TENSIONE 150KV |
| 4 | TRASFORMATORE DI CORRENTE 150KV |
| 5 | INTERRUTTORE 150KV |
| 6 | SEZIONATORE CON LAME DI TERRA 150KV |
| 7 | COLONNINO ISOLATORE DI SUPPORTO 150KV - H=4.5m |
| 8 | SEZIONATORE DI SBARRA 150KV |
| 9 | SUPPORTO SBARRE 150KV - H=7.5m |
| 10 | TESTE CAVO 150KV |

| Distanze di Isolamento di Progetto | | | |
|---|--------|-----------------|-------|
| tra le fasi per le sbarre e le apparecchiature (mm) | | | |
| kV | EDISON | e-distribuzione | TERNA |
| 132+150 | 2400 | 2200 | 2200 |
| 220 | 4000 | 3200 | 3200 |

VISTA IN PIANTA



SEZIONE "A-A"

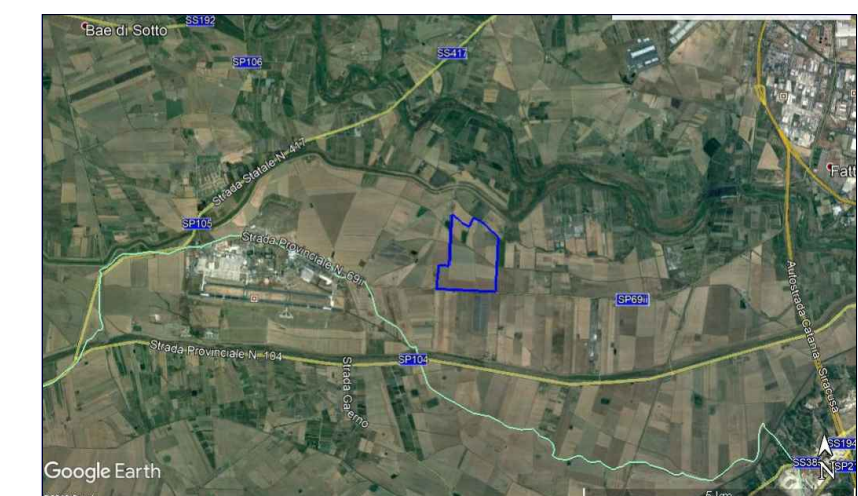


SEZIONE "B-B"

VATT ENERGY s.r.l.
via Giovanni Boccaccio, 7 - 20123


Regione Siciliana

Realizzazione di parco Fotovoltaico della potenza complessiva di 79,61 MW, relativi cavidotto e sottostazione da realizzarsi nel territorio del comune di Catania, c/da Sigona



Elaborato : Planimetria elettromeccanica sottostazione utenza MT/AT 30/150 KV

Progettazione :

(dott. Ing. Giuseppe De Luca)



Ambiente : (dott. Agr. Daniele Monti)



Geologia : (Dr. Geol. Cosimo Pampalone)



Tav. n° E.5

FORMATO A1
SCALA: 1:100
NOTE:
DATA:
NOTE:
DATA EMISSIONE: MARZO 2021