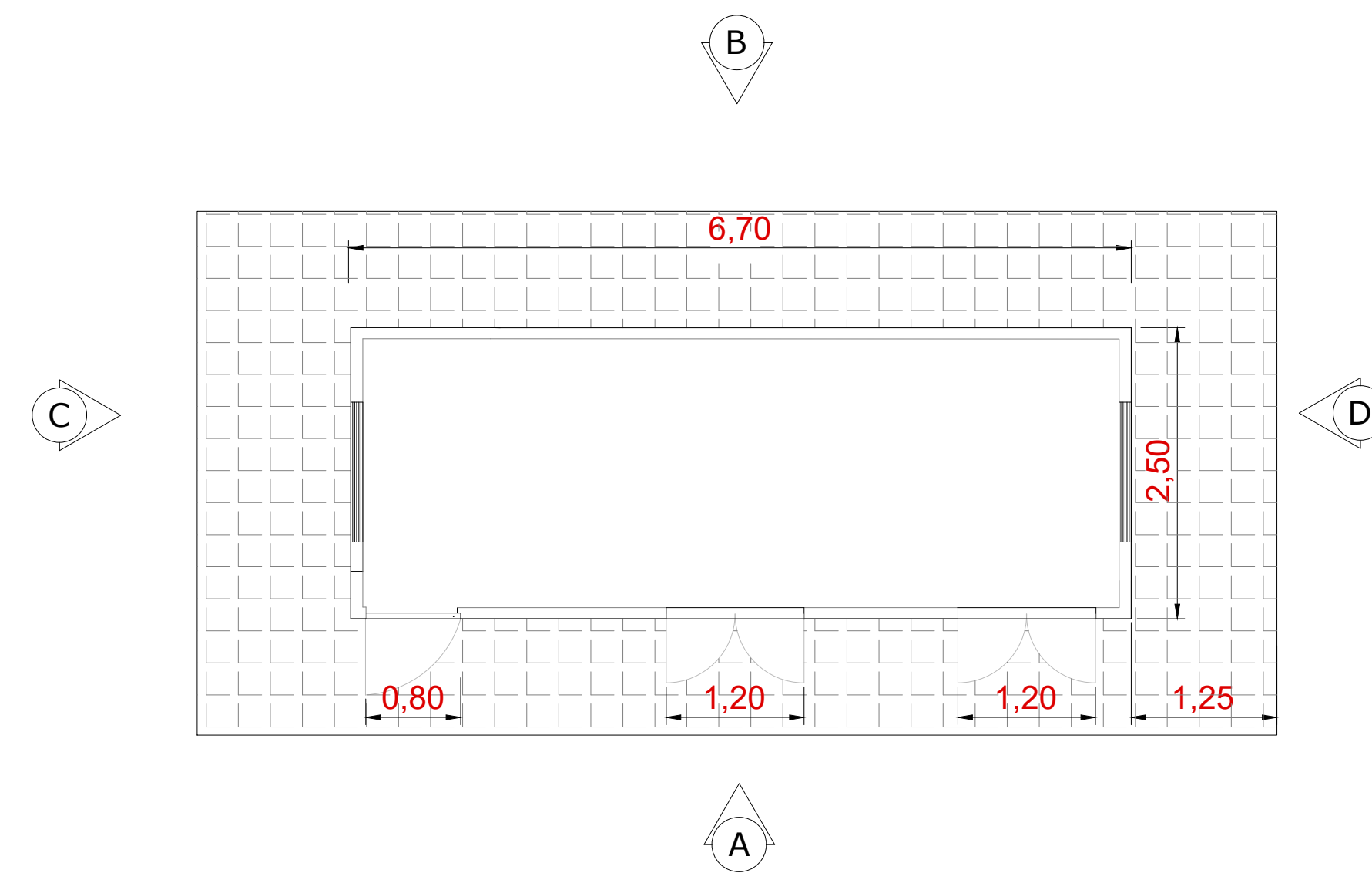
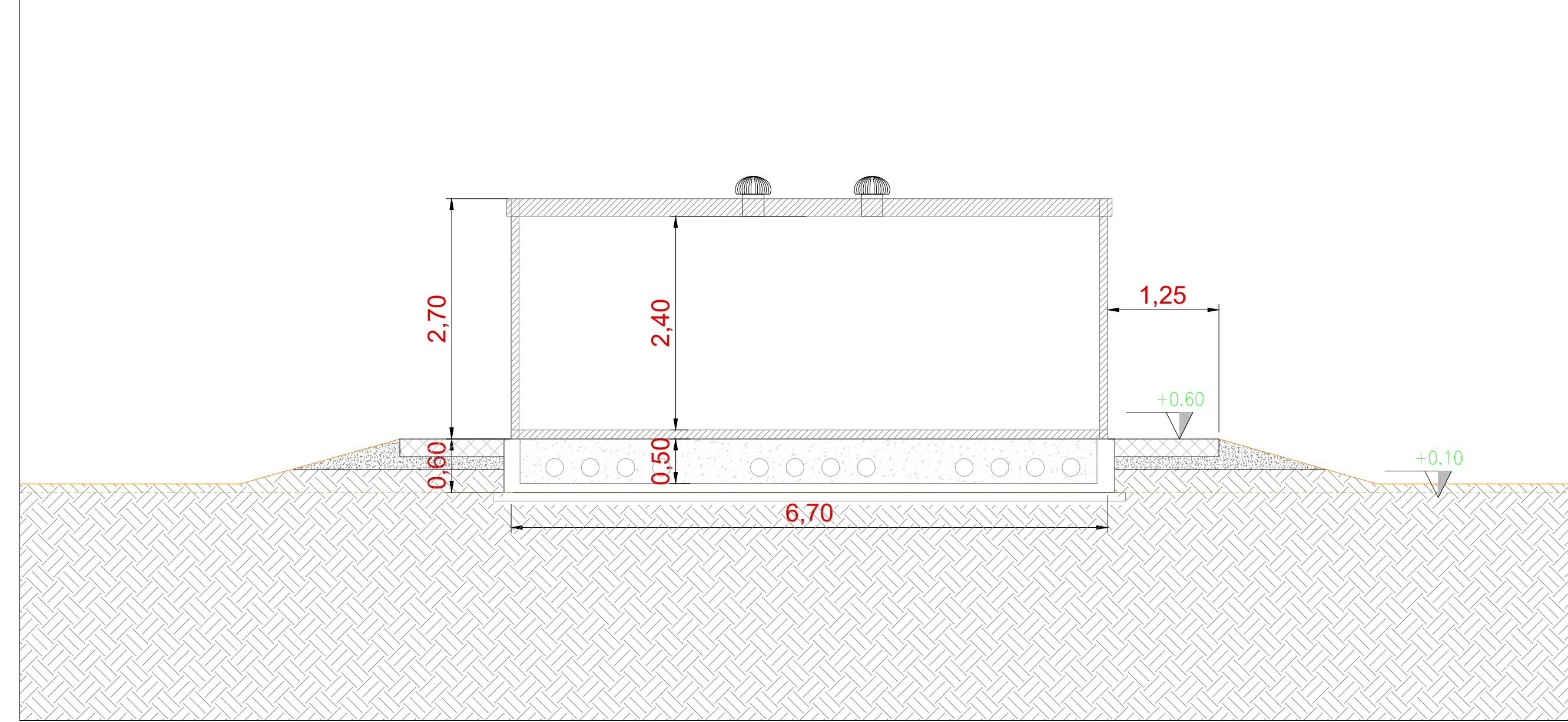


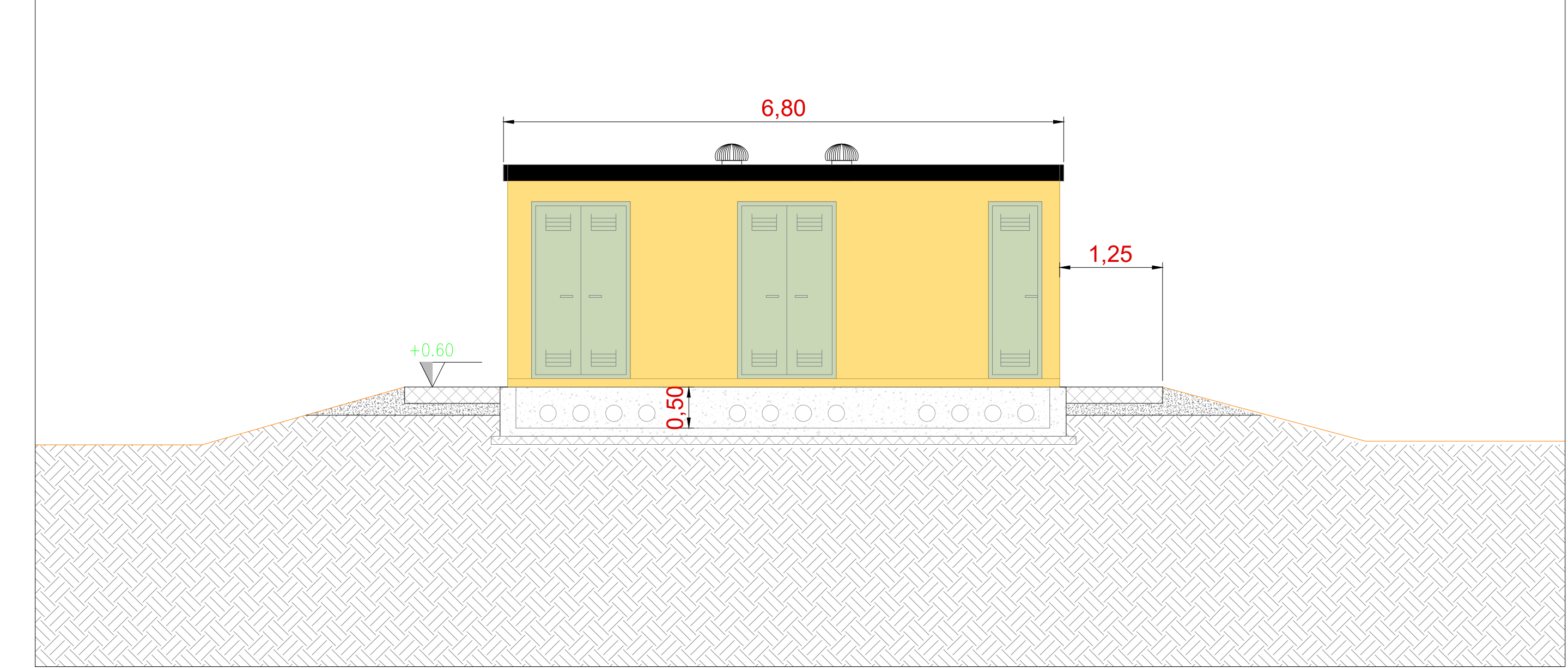
Planimetria - Scala 1:50



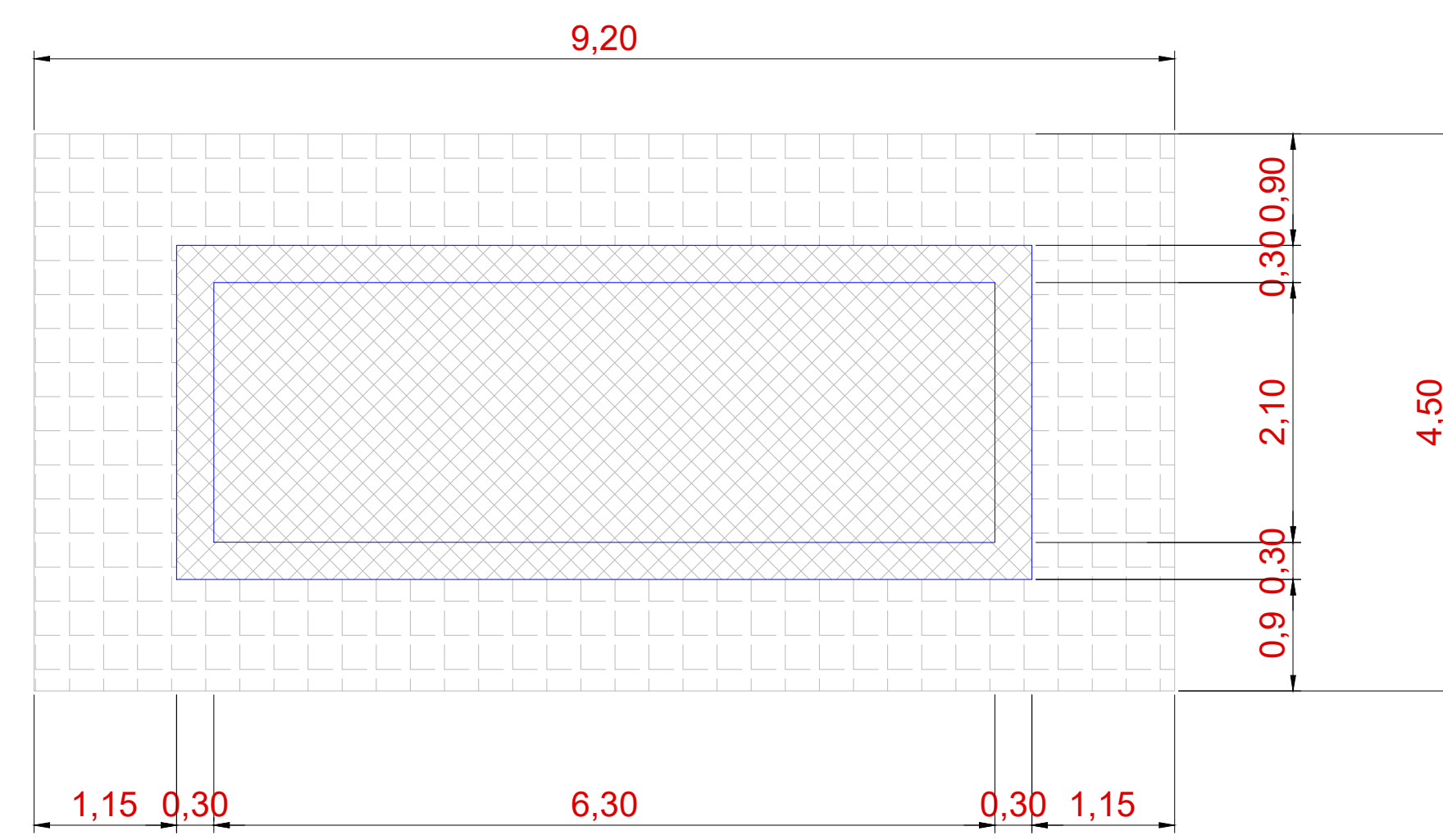
Sezione - Scala 1:50



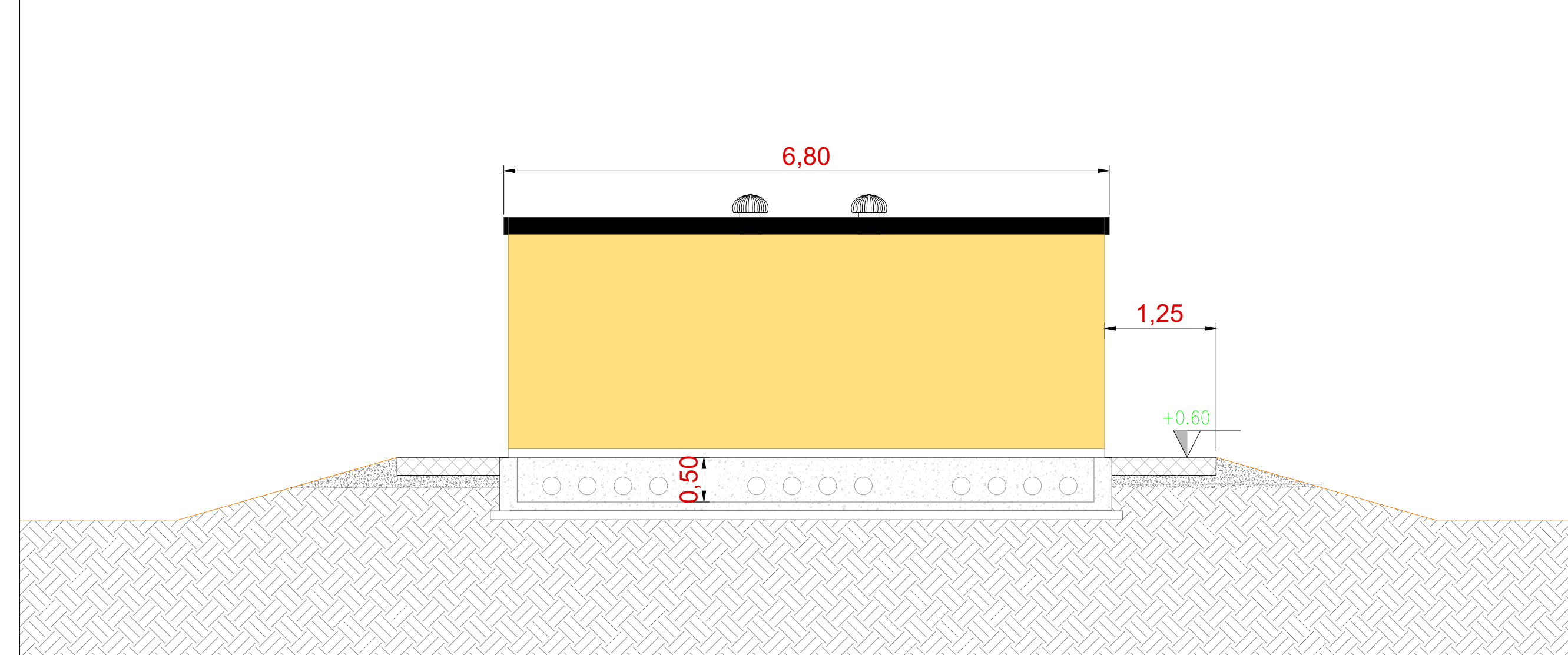
Vista A - Scala 1:50



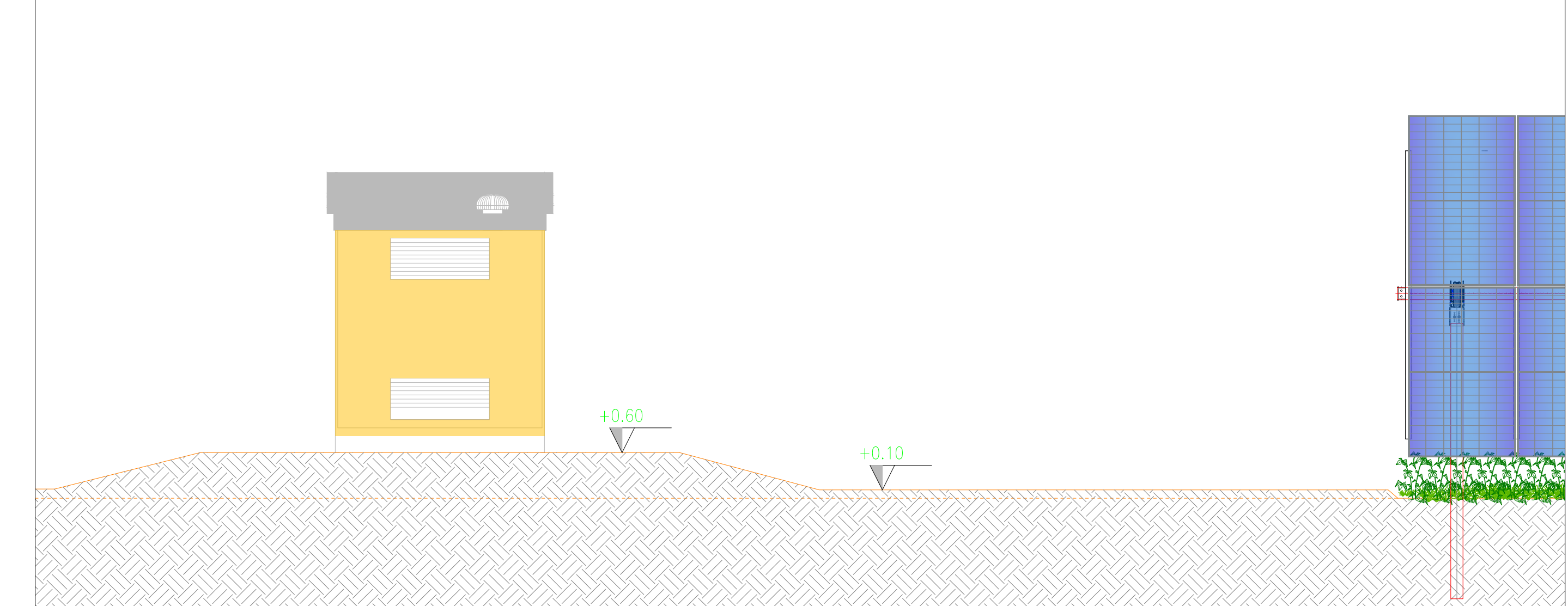
Pianta fondazioni - Scala 1:50



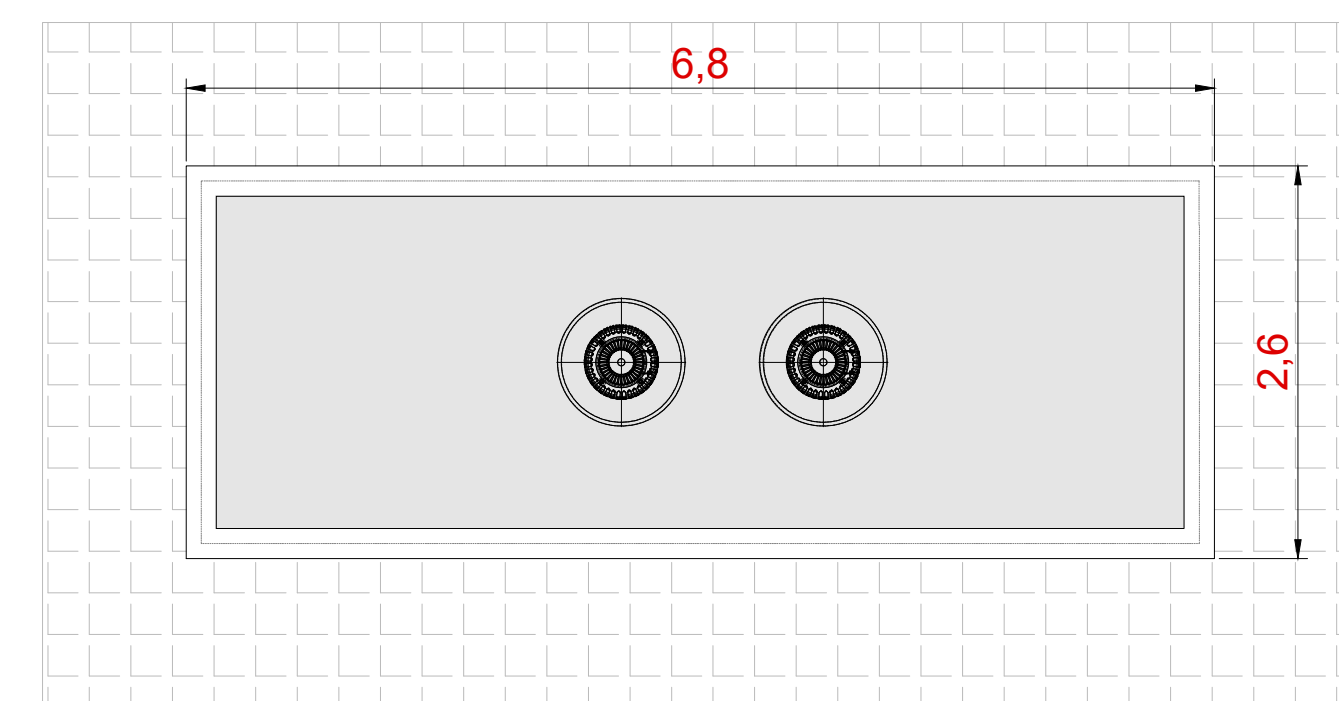
Vista B - Scala 1:50



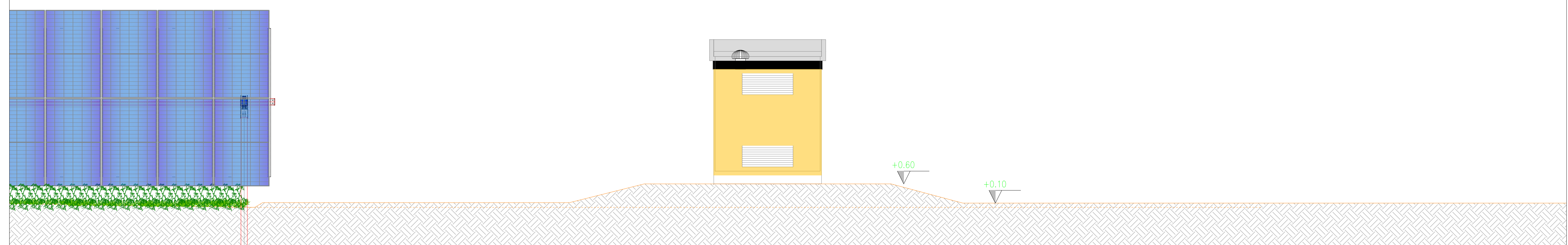
Vista C - Scala 1:50



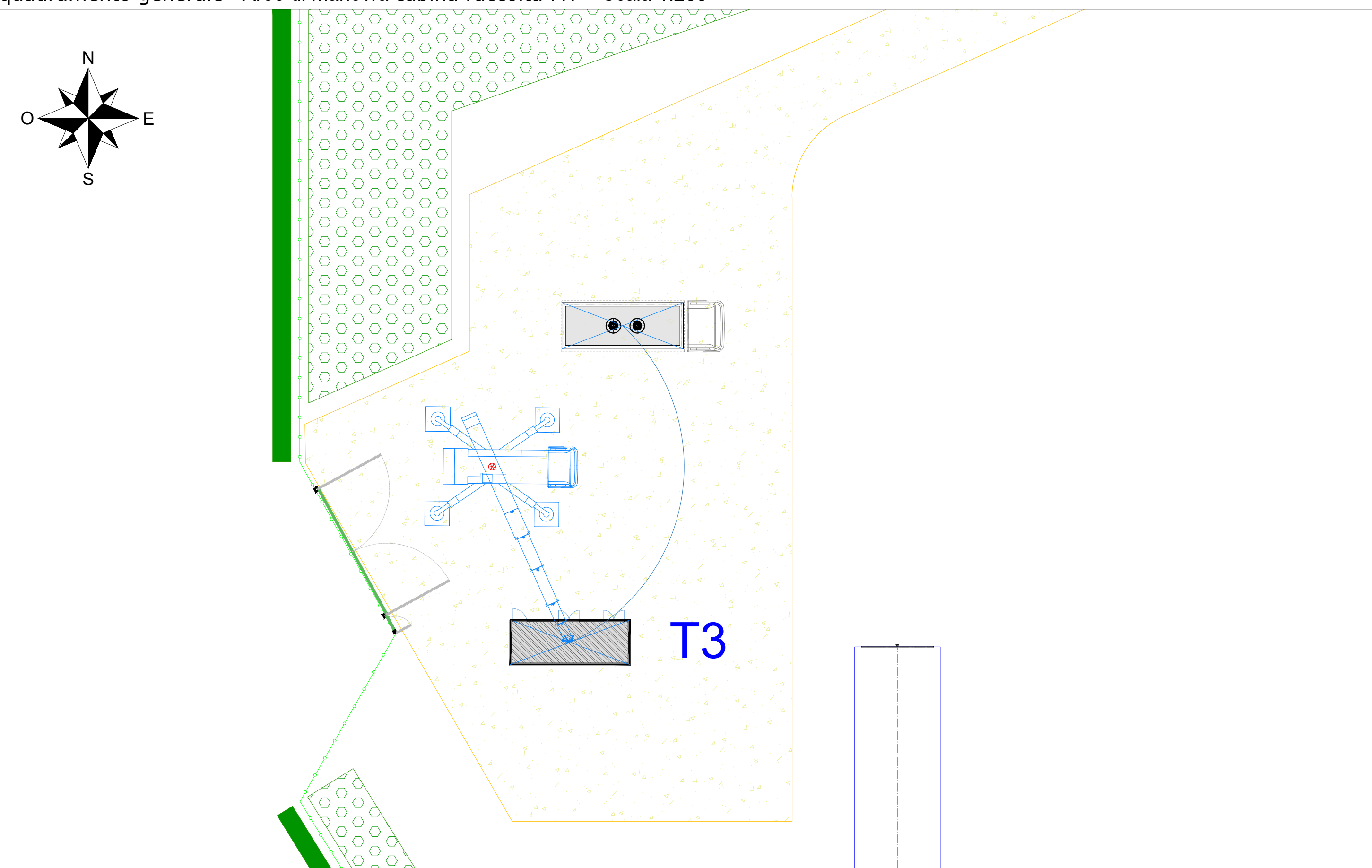
Vista dall'alto - Scala 1:50



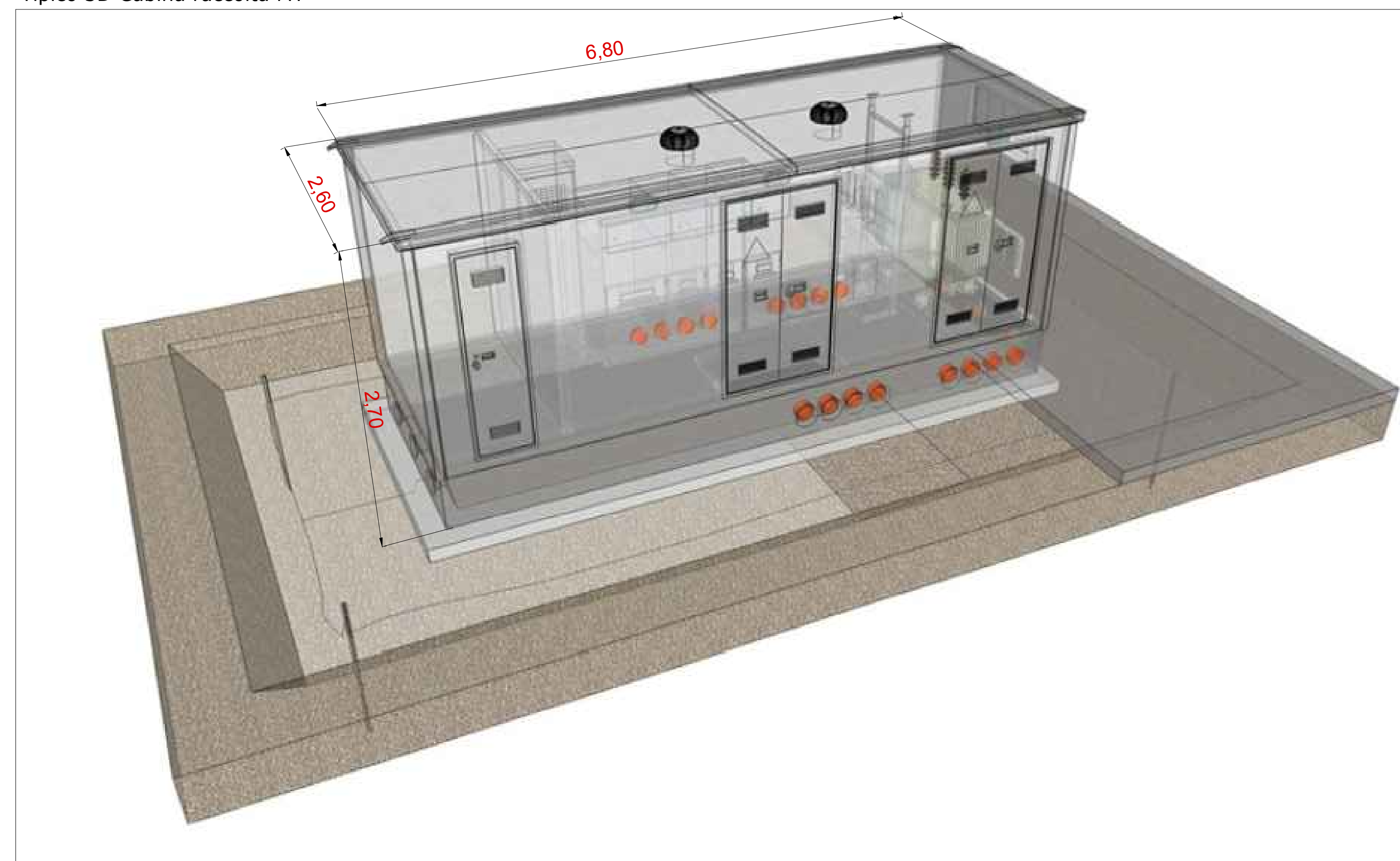
Vista D - Scala 1:50



Inquadramento generale - Aree di manovra cabina raccolta MT - Scala 1:200



Tipico 3D Cabina raccolta MT



COMITENTE		wood		STUDIO DI PROGETTAZIONE	
HWF S.r.l.		Via Sebastiano Caboto, 15		SCM INGENGERIA	
20094 Corsico (MI)					
REVISIONS					
0	DIC-21	EMESSO PER ITER AUTORIZZATIVO	DC	VC	RM
REV.	DATE	DESCRIPTION	BY	CHK	APP.
IMPIANTO agro-fotovoltaico "Porto Torres 1" da 59.276,55 kWp e opere connesse			APPROVED FOR CONSTRUCTION		
Comuni di Porto Torres e Sassari (SS)			SIGNATURE		
PROGETTO DEFINITIVO IMPIANTO AGRO-FOTOVOLTAICO			ORDER N°		
TAV. 22			SUBPROJECT CODE:		
Tipico cabina raccolta MT			CONTRACT N° 02N1011A		
Questo documento è di proprietà di HWF S.r.l. e il detentore certifica che il documento è stato ricevuto legalmente. Ogni utilizzo, riproduzione o divulgazione del documento deve essere oggetto di specifico autorizzazione da parte di HWF S.r.l.			SCALE		
			Varie		
CAD FILE NAME:			SHEET		
			OF		
			REV.		
			APP.		
			AG		