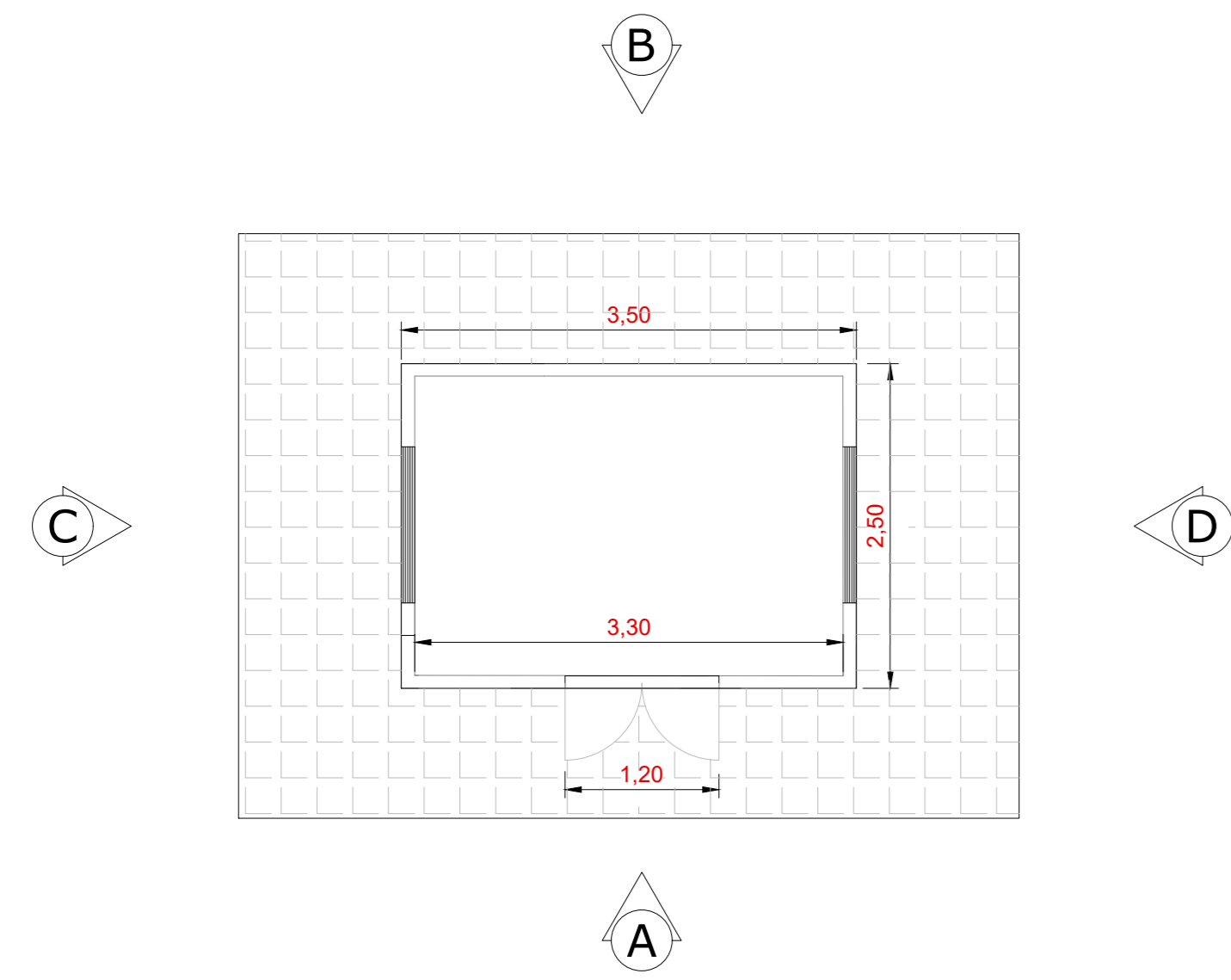
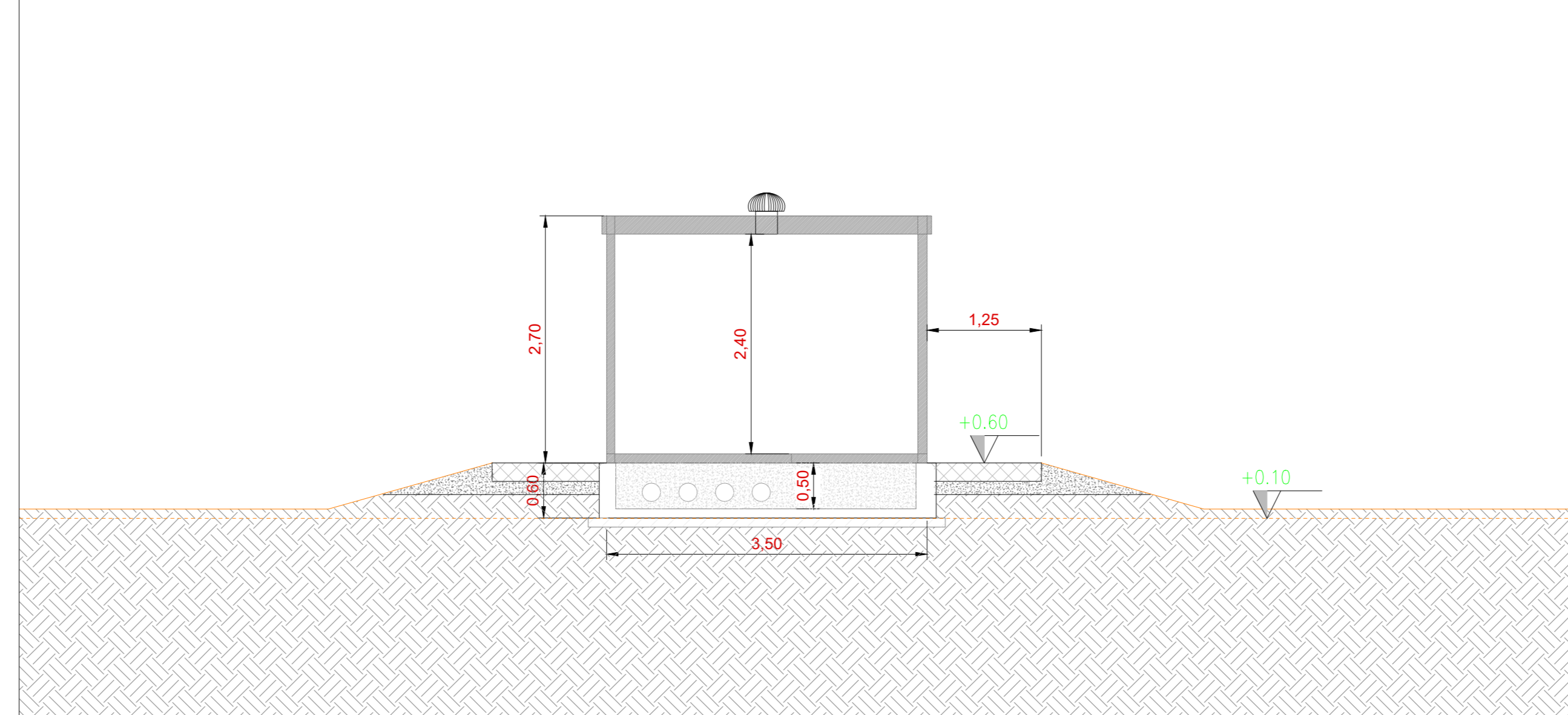


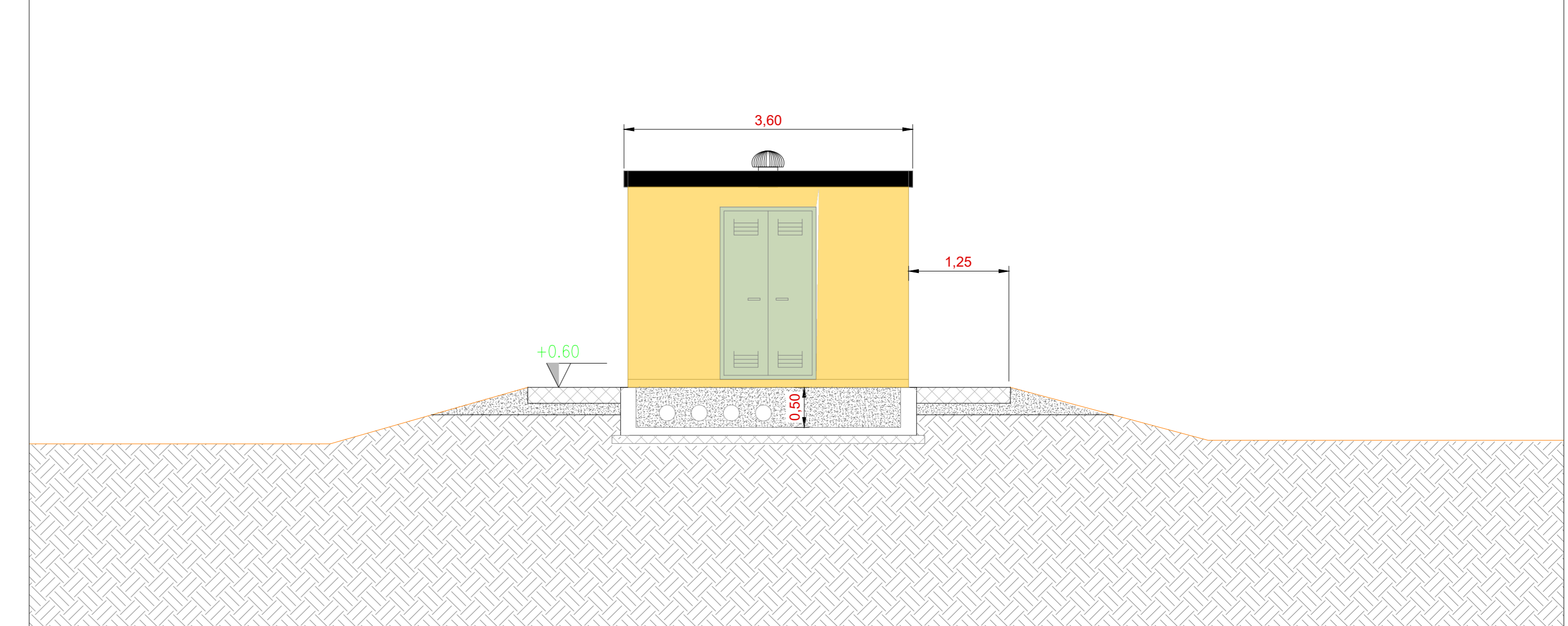
Planimetria - Scala 1:50



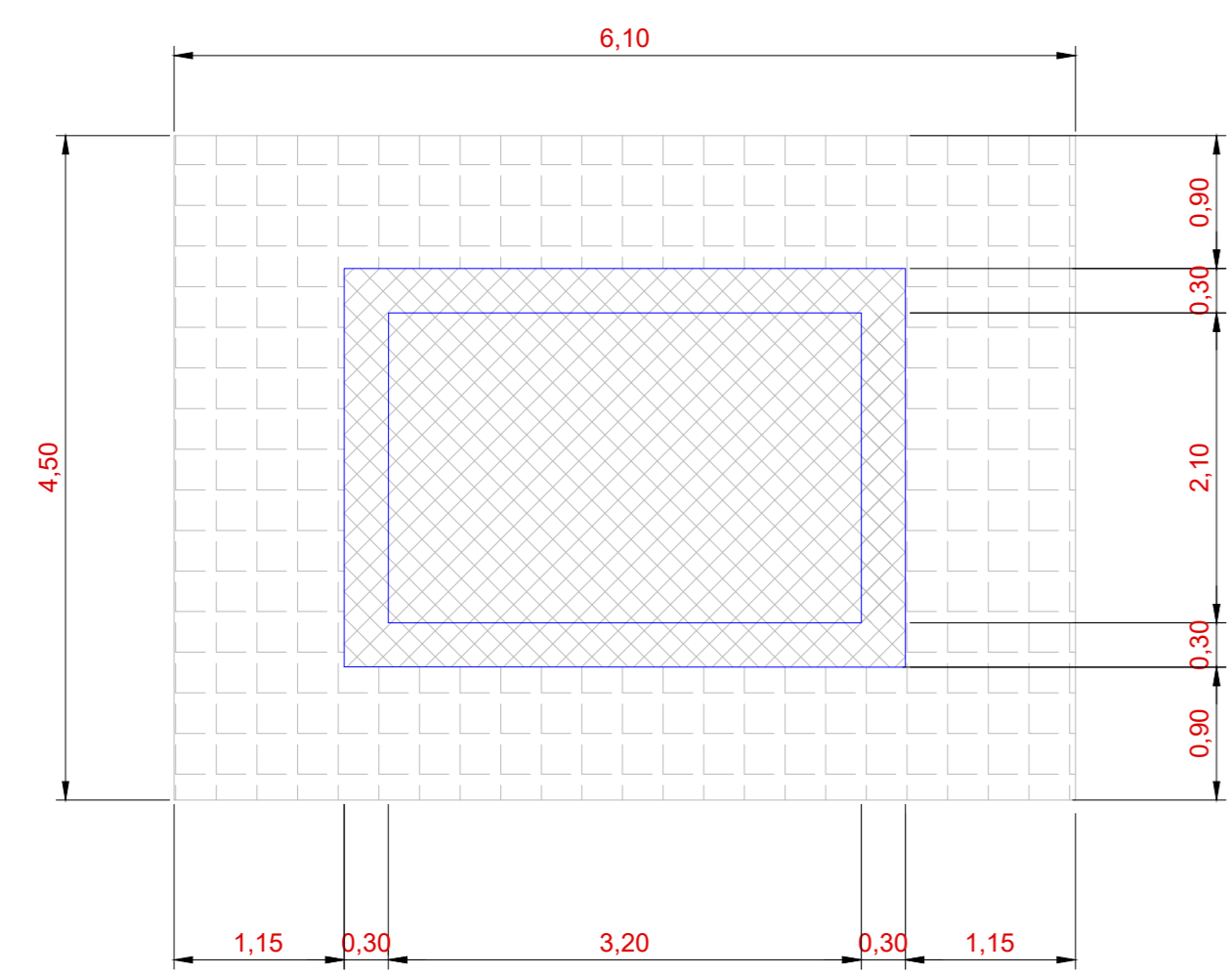
Sezione - Scala 1:50



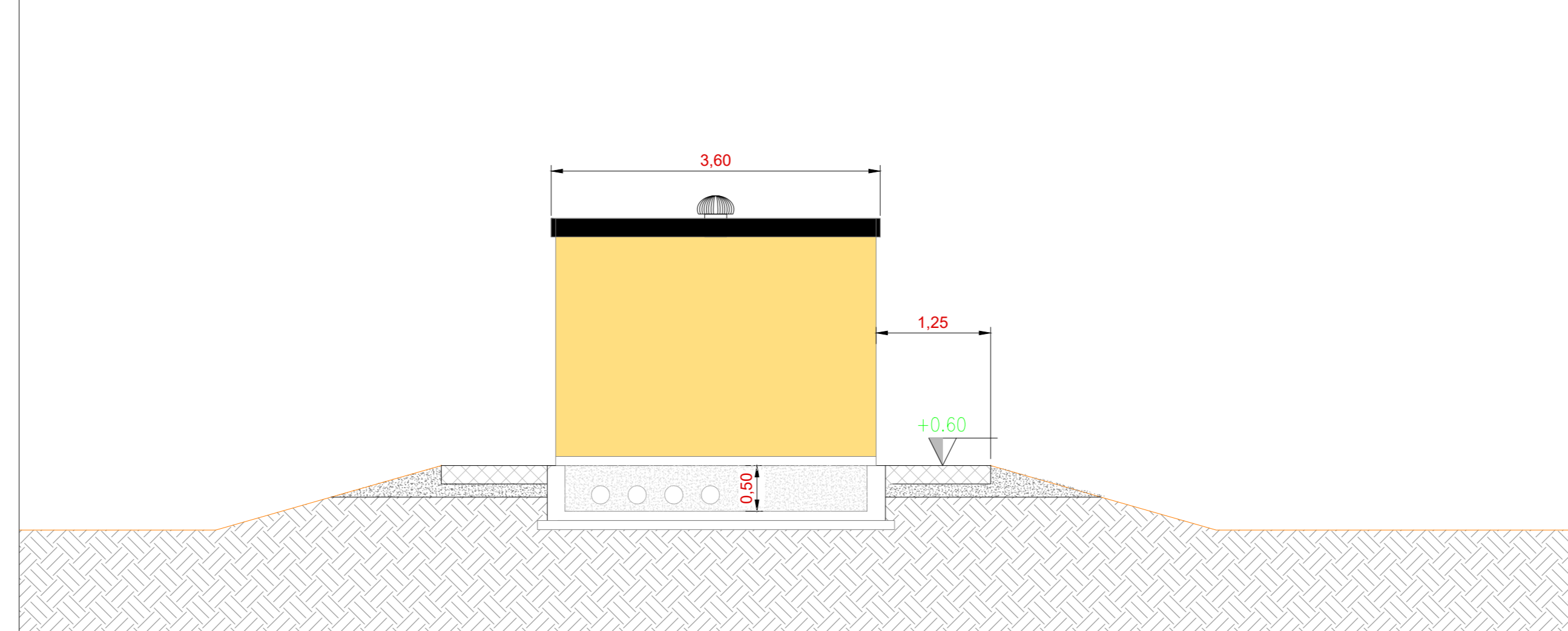
Vista A - Scala 1:50



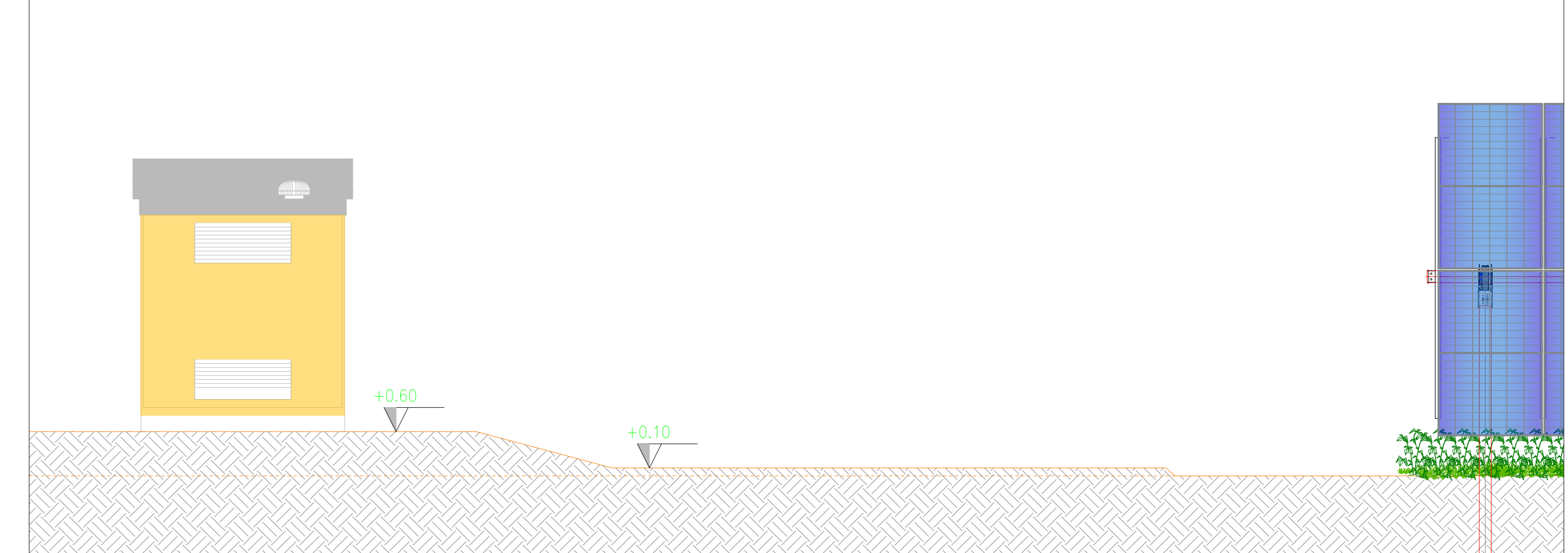
Pianta fondazioni - Scala 1:50



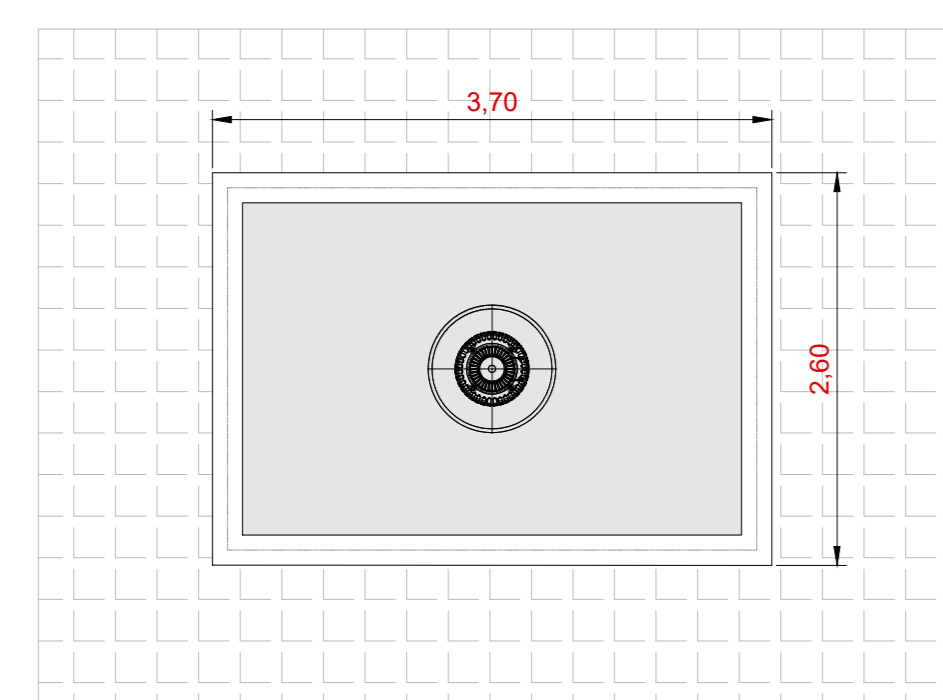
Vista B - Scala 1:50



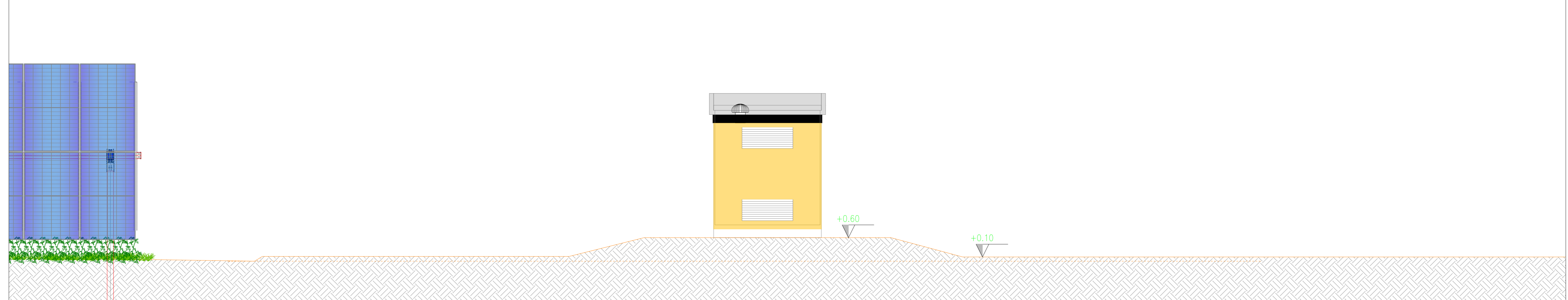
Vista C - Scala 1:50



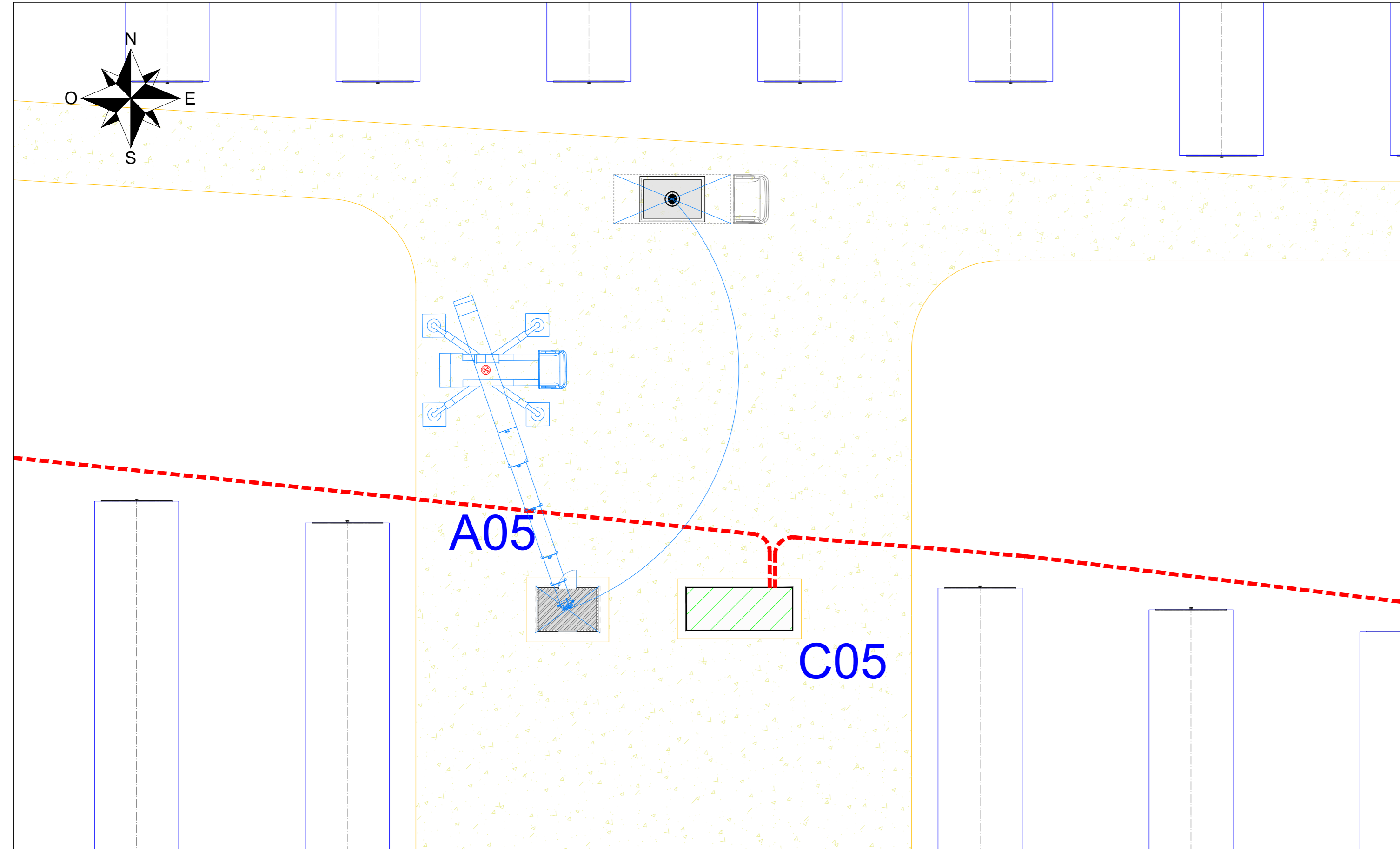
Vista dall'alto - Scala 1:50



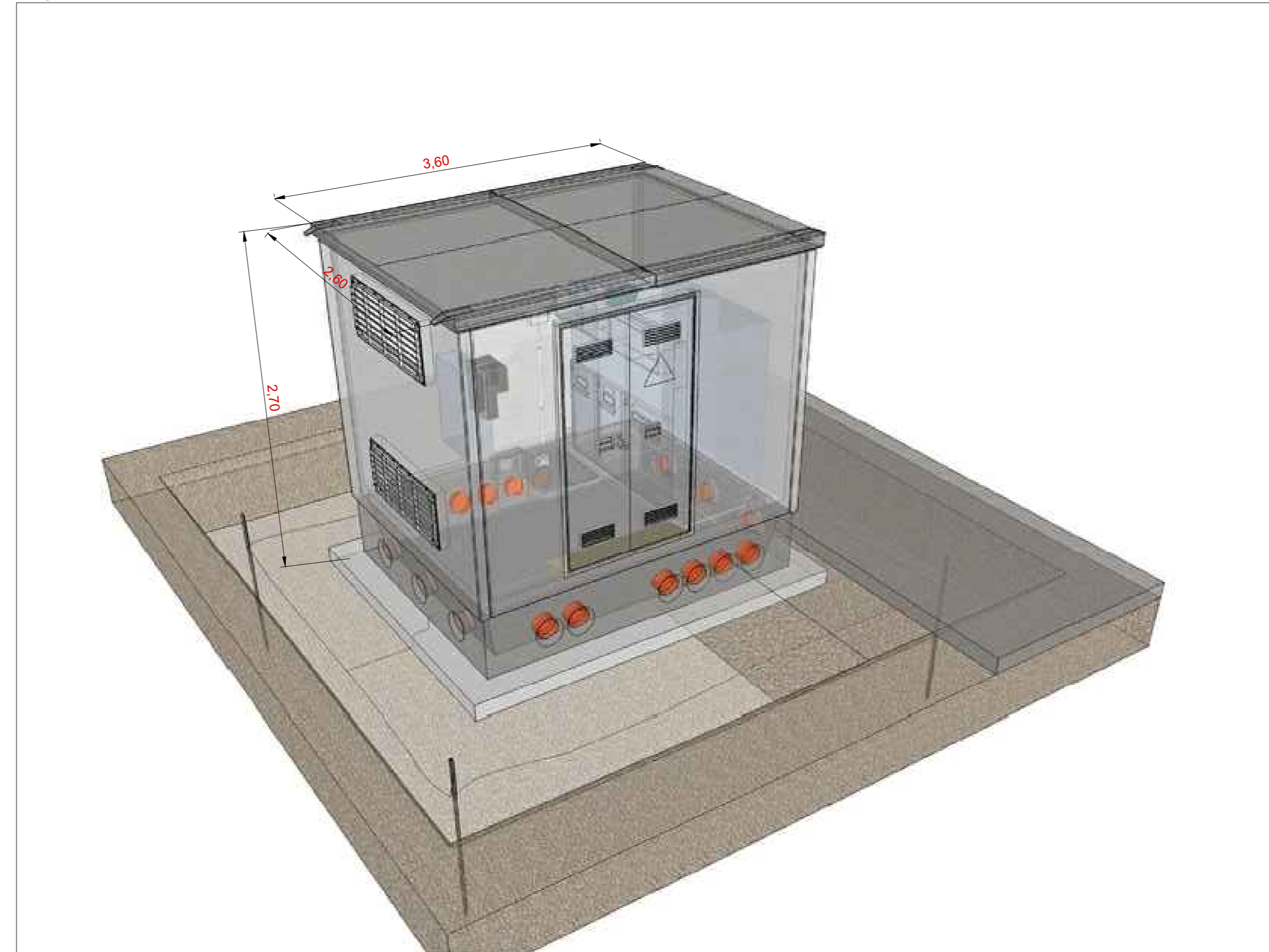
Vista D - Scala 1:50



Inquadramento generale - Aree di manovra cabina ausiliaria - Scala 1:200



Tipico 3D cabina ausiliaria



COMMITTENTE		wood		STUDIO DI PROGETTAZIONE	
HWF S.r.l.		Via Sebastiano Caboto, 15		SCM INGENGERIA	
20094 Corsico (MI)					
REVISIONS					
0	02-21	EMESSO PER ITER AUTORIZZATIVO	SC	IC	RM
REV.	DATE	DESCRIPTION	BY	CHK	APP.
Impianto agro-fotovoltaico "Porto Torres 1" da 59.276,55 kWp e opere connesse Comuni di Porto Torres e Sassari (SS) PROGETTO DEFINITIVO IMPIANTO AGRO-FOTOVOLTAICO			APPROVED FOR CONSTRUCTION DWG. REV. DATE SIGNATURE ORDER N° SUPPLIER CONTRACT N°: 08N1011A		
OBJECT: TAV. 23 Tipico cabina ausiliaria			SUBPROJECT CODE: THIS DWG. SUPERSEDES BY SCALE: Varie		
Questo documento è di proprietà di HWF S.r.l. e il detentore certifica che il documento è stato ricevuto legalmente. Ogni utilizzo, riproduzione o divulgazione del documento deve essere oggetto di specifica autorizzazione da parte di HWF S.r.l.			FW DWG N° SHEET OF REV.		
CAD FILE NAME:			AQ		