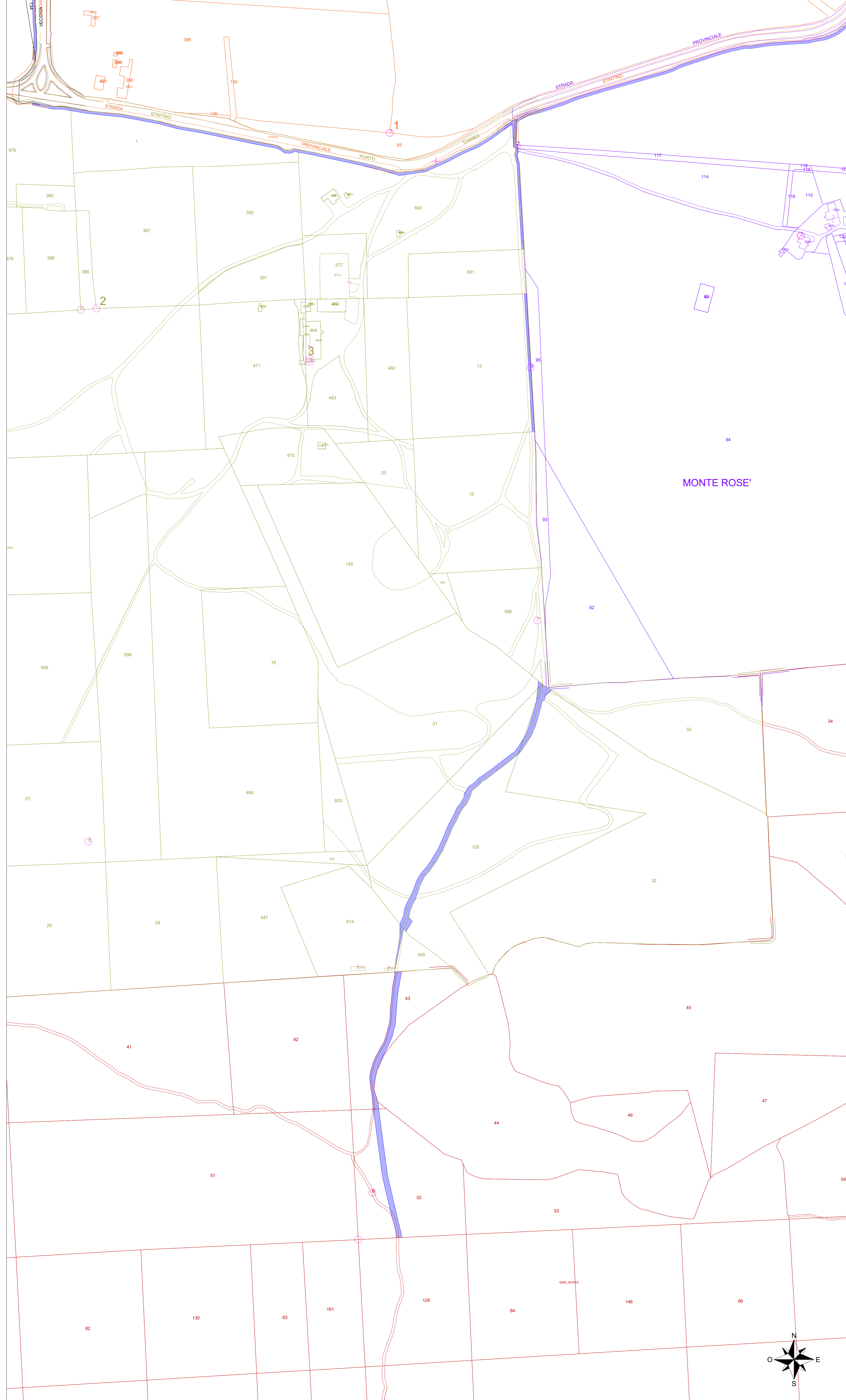
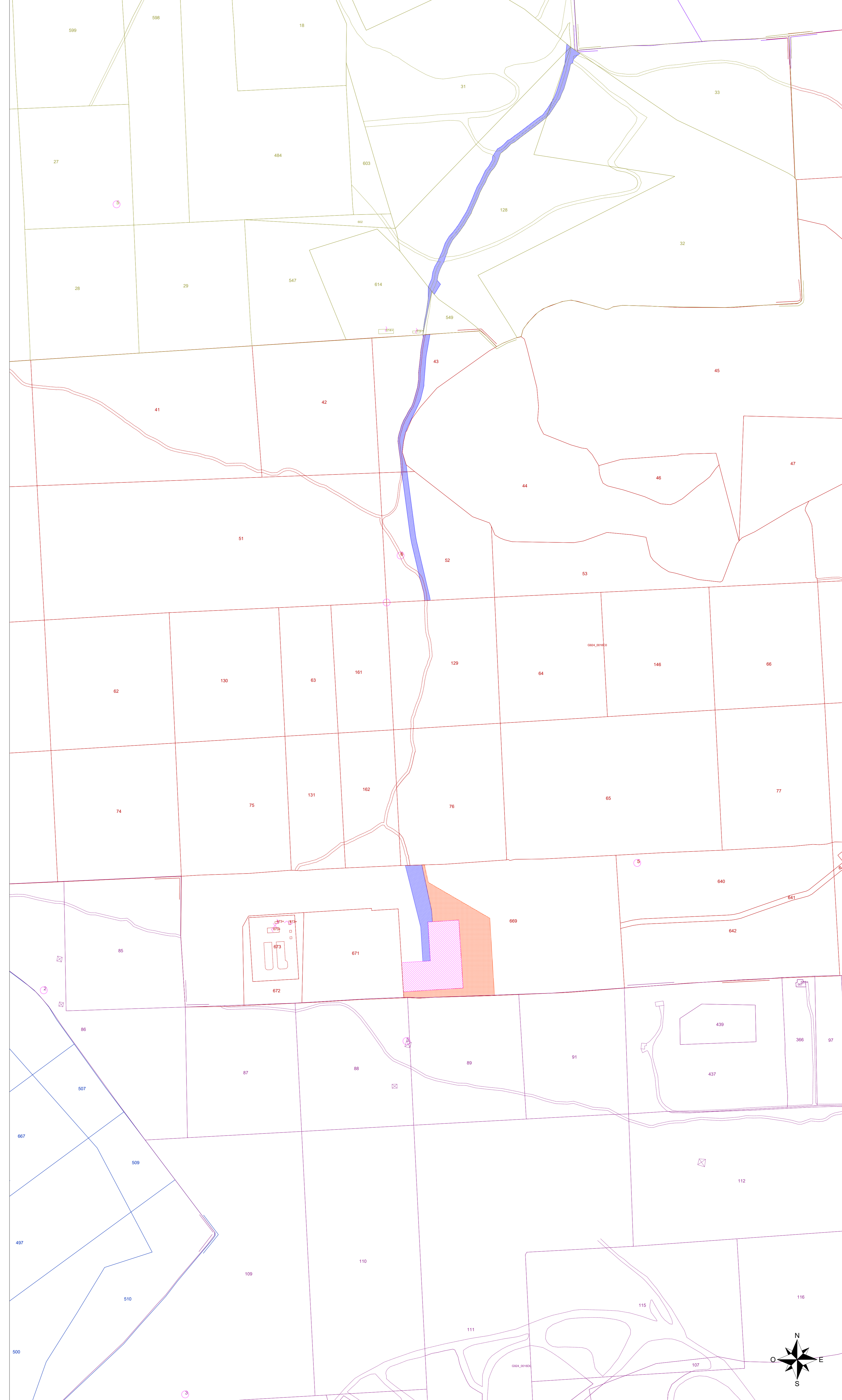


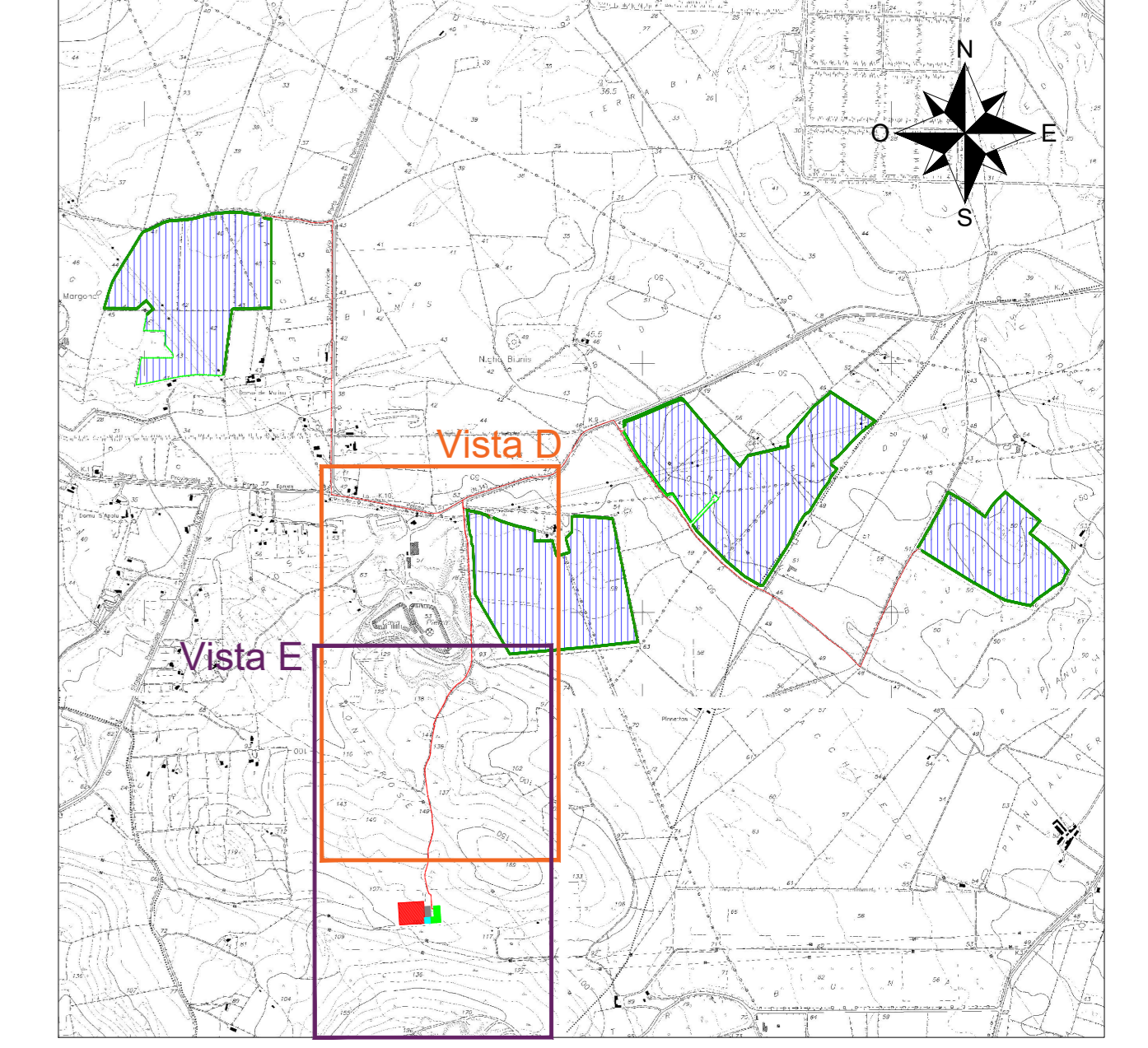
Vista D - Scala 1:2000



Vista E - Scala 1:2000



Inquadramento generale - Scala 1:25000



- LEGENDA**
- Occupazione permanente
  - Occupazione temporanea
  - Asservimento di cavidotto, accesso e/o passaggio
  - Cavidotto MT 30 kV
- LEGENDA Fogli catastali**
- Foglio 14A - Comune di Porto Torres (SS)
  - Foglio 14B - Comune di Porto Torres (SS)
  - Foglio 14C - Comune di Porto Torres (SS)
  - Foglio 15A - Comune di Porto Torres (SS)
  - Foglio 15B - Comune di Porto Torres (SS)
  - Foglio 16A - Comune di Porto Torres (SS)
  - Foglio 16B - Comune di Porto Torres (SS)
  - Foglio 16C - Comune di Porto Torres (SS)
  - Foglio 16D - Comune di Porto Torres (SS)
  - Foglio 17A - Comune di Porto Torres (SS)
  - Foglio 17B - Comune di Porto Torres (SS)
  - Foglio 33 - Comune di Sassari (SS)

COMMITTENTE		<b>wood</b> STUDIO DI PROGETTAZIONE	
HWF S.r.l. Via Sebastiano Caboto, 15 20094 Corsico (MI)		<b>SCM</b> INGEGNERIA	
REVISIONS			
REV.	DATE	DESCRIPTION	APPROVED FOR CONSTRUCTION
			DWG. REV. DATE
<b>Impianto agro-fotovoltaico "Porto Torres 1" da 59.276,55 kWp e opere connesse</b> <b>Comuni di Porto Torres e Sassari (SS)</b>			SIGNATURE
<b>PROGETTO DEFINITIVO IMPIANTO AGRO-FOTOVOLTAICO</b>			ORDER N°
SUBJECT: <b>TAV. 33d</b> <b>Piano particolare grafico: Impianto agro-fotovoltaico ed opere connesse</b>			SUPPLIER
Questo documento è di proprietà di HWF S.r.l. e il detentore certifica che il documento è stato ricevuto legalmente. Ogni utilizzo, riproduzione o divulgazione del documento deve essere oggetto di specifico autorizzazione da parte di HWF S.r.l.			CONTRACT N°: 08N1011A
CAD FILE NAME:			SUBPROJECT CODE:
SCALE: 1:2000 1:25000			THIS DWG SUPERVISED BY:
SHEET:			REV.:
OF:			APP.: