

LEGENDA

| | |
|---------------------------------|---------------------------------|
| 1 PUNTO INFORMAZIONI | PAVIMENTAZIONE IN AUTOBLOCCANTI |
| 2 LOCALE ESATTORI | SUPERFICIE ASFALTATA |
| 3 FORESTERIA | SUPERFICIE IN C.A. |
| 4 AREA SILOS | PRATO |
| 5 PIAZZALE | |
| 6 LOCALI TECNOLOGICI | |
| 7 SERVIZI IGIENICI PUBBLICI | |
| 8 PARCHEGGIO COPERTO | |
| 9 PARCHEGGIO PUNTO INFORMAZIONI | |
| 10 PARCHEGGIO INTERSCAMBIO | |
| 11 PORTA DI ESAZIONE | |
| 12 VASCA DI LAMINAZIONE | |

ELABORATI DI RIFERIMENTO

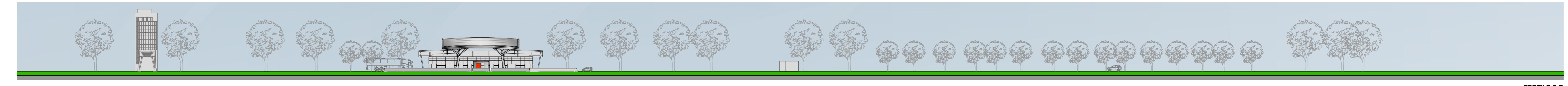
PER I LOCALI 1, 2, 3, 6 VEDI DISEGNI RELATIVI AGLI EDIFICI DI STAZIONE TIPOLOGICI:
 ELABORATI PD_0_S00_SF800_0_FB_PP_01_A, PD_0_S00_SF800_0_FB_PZ_01_A
 PER LA PORTA DI ESAZIONE 11 VEDI DISEGNI RELATIVI ALLA PORTA DI ESAZIONE A 7 PISTE:
 ELABORATI PD_0_S04_SF804_0_FB_PP_01_A, PD_0_S04_SF804_0_FB_PZ_01_A

CARATTERISTICHE DEI MATERIALI

NOTE

- Quote altimetriche espresse in metri s.l.m.
- Quote lineari espresse in cm
- Come elemento contropesante degli stalli per la sosta degli automezzi si prevede la messa a dimora alternativamente di spicci a "pronto effetto" di forma e spessore a distanza di 5 m.

AUTOSTAZIONE DI CENTO
 SCALA 1:500



IL CONCESSIONARIO
ARC AUTOSTRADA REGIONALE CISPADANA

IL CONCESSIONARIO
Autosole Regione Emilia-Romagna

AUTOSTRADA REGIONALE CISPADANA
 DAL CASELLO DI REGGIOLO-ROLO SULLA A22
 AL CASELLO DI FERRARA SUD SULLA A13
 CODICE C.U.P. E8180800000009

PROGETTO DEFINITIVO

ASSE AUTOSTRADALE
 OPERE STRUTTURALI
 ARCHITETTONICHE
 EDIFICI STAZIONI DI ESAZIONE TIPOLOGICI
 PLANIMETRIA E PROFILI - CENTO

IL PROGETTISTA
 Ing. Antonio De Fazio
 ALBO ING. PAV. Bologna n°2096

RESPONSABILE INTEGRAZIONE PRESTAZIONI SPECIALISTICHE
 Ing. Emilio Salsi
 ALBO ING. PAV. Emilia n° 945

IL CONCESSIONARIO
 Autosole Regione Emilia-Romagna
 Caposole S.p.A.
 & ASSOCIATI
 Giovanni Pizzari

17.04.2012 EMISSIONE

IDENTIFICAZIONE ELABORATO

| | | | | | | | | | | | | | | | | | | | | | | | |
|------------|------|-------|-------|---------|------|-------|------|-------|-------|---------|------|-------|------|-------|-------|---------|------|-------|------|-------|-------|---------|------|
| NUM. PROLA | FILE | LETTI | DETTI | ORIGINE | DATA | PROLA | FILE | LETTI | DETTI | ORIGINE | DATA | PROLA | FILE | LETTI | DETTI | ORIGINE | DATA | PROLA | FILE | LETTI | DETTI | ORIGINE | DATA |
| 3451 | PD | 0 | S04 | SFB04 | A | FB | PZ | 04 | A | | | | | | | | | | | | | | |

MAGGIO 2012
 SCALA 1:500