

LEGENDA

1 PUNTO INFORMAZIONI	PAVIMENTAZIONE IN AUTOBLOCCANTI
2 LOCALE ESATTORI	SUPERFICIE ASFALTATA
3 FORESTERIA	SUPERFICIE IN C.A.
4 AREA SILOS	PRATO
5 PIAZZALE	
6 LOCALI TECNOLOGICI	
7 SERVIZI IGIENICI PUBBLICI	
8 PARCHEGGIO COPERTO	
9 PARCHEGGIO PUNTO INFORMAZIONI	
10 PARCHEGGIO INTERSCAMBIO	
11 PORTA DI ESAZIONE	
12 VASCA DI LAMINAZIONE	

ELABORATI DI RIFERIMENTO

PER I LOCALI 1, 2, 3, 6 VEDI DISEGNI RELATIVI AGLI EDIFICI DI STAZIONE TIPOLOGICI:
 ELABORATI PD_0_S00_SF800_0_FB_PP_01_A, PD_0_S00_SF800_0_FB_PZ_01_A.
 PER LA PORTA DI ESAZIONE 11 VEDI DISEGNI RELATIVI ALLA PORTA DI ESAZIONE A 9 PISTE:
 ELABORATI PD_0_S00_SF800_0_FB_PP_02_A, PD_0_S00_SF800_0_FB_PZ_04_A.

CARATTERISTICHE DEI MATERIALI

NOTE

- Quote altimetriche espresse in metri s.l.m.
- Quote lineari espresse in cm
- Come elemento omologante degli stalli per la sosta degli automezzi si prevede la messa a dimora alternativamente di specie a "pronto effetto" di farnia e frassino a distanza di 5 m.

AUTOSTAZIONE DI POGGIO RENATICO
 SCALA 1:500

IL CONCEDENTE _____ IL CONCESSIONARIO _____

**AUTOSTRADA REGIONALE CISPADANA
 DAL CASELLO DI REGGIOLO-ROLO SULLA A22
 AL CASELLO DI FERRARA SUD SULLA A13**
 CODICE C.U.P. E8180800060009

PROGETTO DEFINITIVO

**ASSE AUTOSTRADALE
 OPERE STRUTTURALI
 ARCHITETTONICI
 EDIFICI STAZIONI DI ESAZIONE TIPOLOGICI
 PLANIMETRIA E PROFILI - POGGIO RENATICO**

IL PROGETTISTA: Ing. Antonio De Fazio
 Albo Ing. Prov. Bologna n°3696

RESPONSABILE INTEGRAZIONE PRESTAZIONI SPECIALISTICHE: Ing. Emilio Salsi
 Albo Ing. Reggio Emilia n° 945

IL CONCESSIONARIO _____

17/04/2012 EMISSIONE

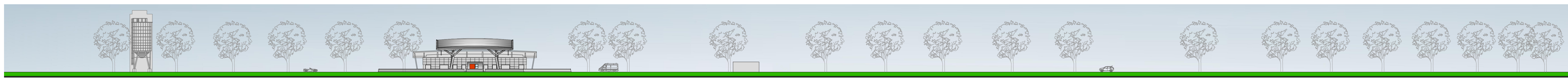
DESCRIZIONE: Zadra De Fazio Salsi

REDAZIONE: _____ CONTROLLO: _____ APPROVAZIONE: _____

IDENTIFICAZIONE ELABORATO

VAR. PROZ.	FILE	LETT.	GRUPPO	CONTO. DATA REL.	DATA OPERA	APP. I	APP. II	PRODOTTORE	SCALE
3	4	5	6	7	8	9	10	11	12
3	4	5	6	7	8	9	10	11	12

17 MAGGIO 2012
 SCALA 1:500



PROFILO B-B
 SCALA 1:500